

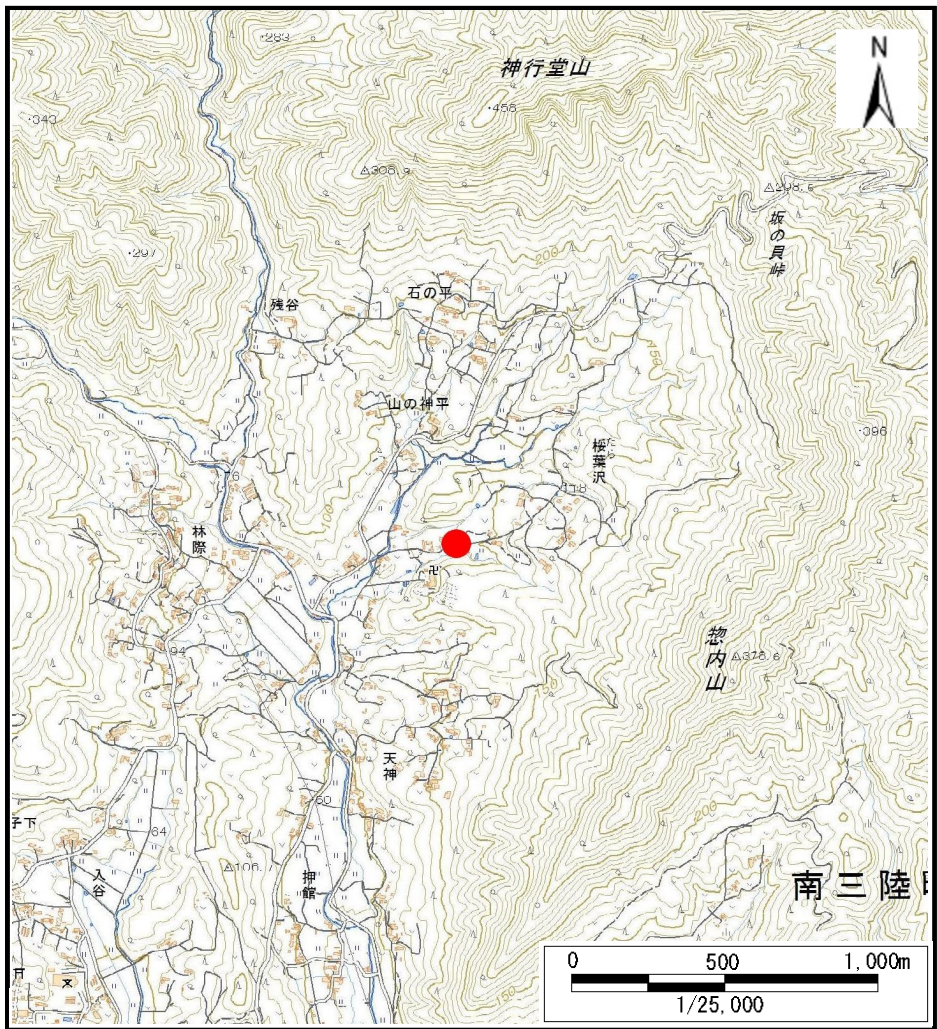
# 土砂災害警戒区域等の指定の告示に係る図書(その1)

告示番号	宮城県告示第597号
告示年月日	令和3年7月27日

自然現象の種類	土石流
溪流番号	8-21-029
水系名	単独
河川名	八幡川
溪流名	山谷沢
所在地	本吉郡南三陸町入谷字山の神平、桜葉沢
調査機関	宮城県気仙沼土木事務所



位置図(S=1:200,000)



位置図(S=1:25,000)



# 土砂災害警戒区域等の指定の告示に係る図書（その2）

告示番号	宮城県告示第597号
告示年月日	令和3年7月27日
調査年度	平成30年度

危害のおそれのある土地、著しい危害のおそれのある土地の設定図

