

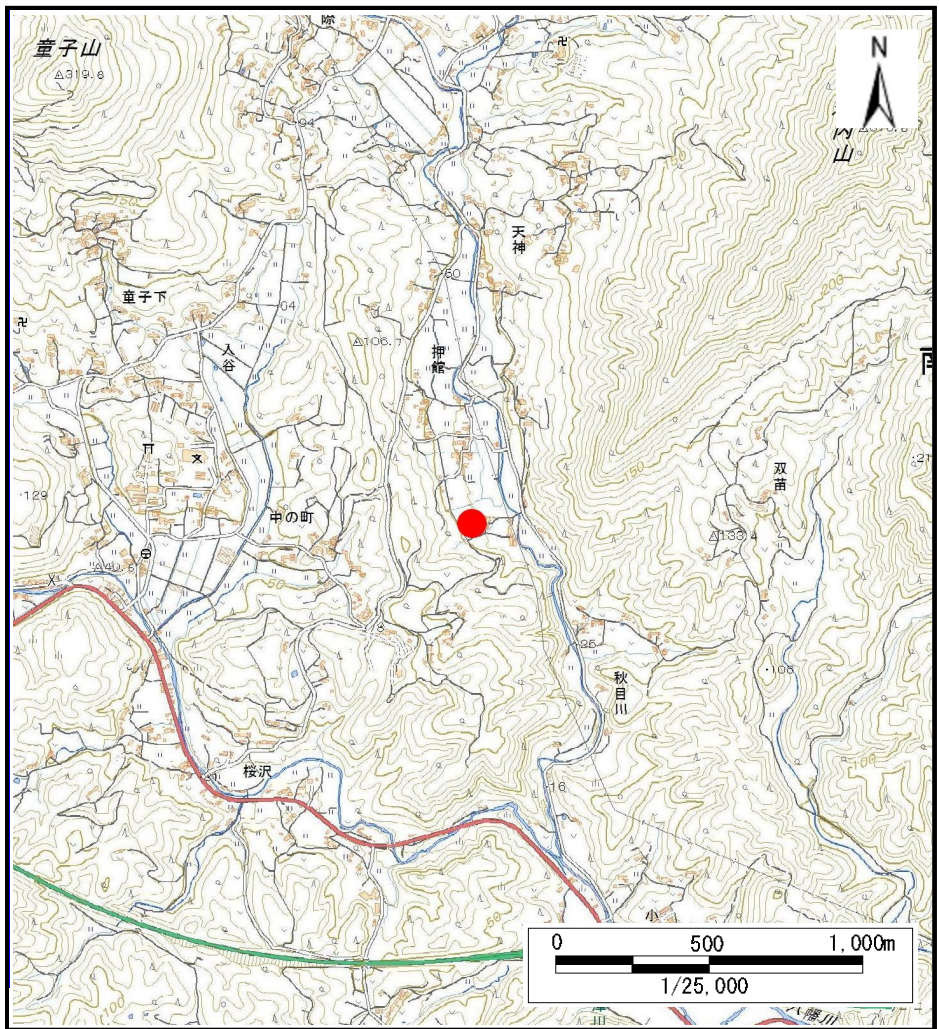
土砂災害警戒区域等の指定の告示に係る図書(その1)

告示番号	宮城県告示第598号
告示年月日	令和3年7月27日

自然現象の種類	土石流
溪流番号	8-21-026
水系名	単独
河川名	八幡川
溪流名	押館沢
所在地	本吉郡南三陸町入谷字押館、天神
調査機関	宮城県気仙沼土木事務所



位置図(S=1:200,000)



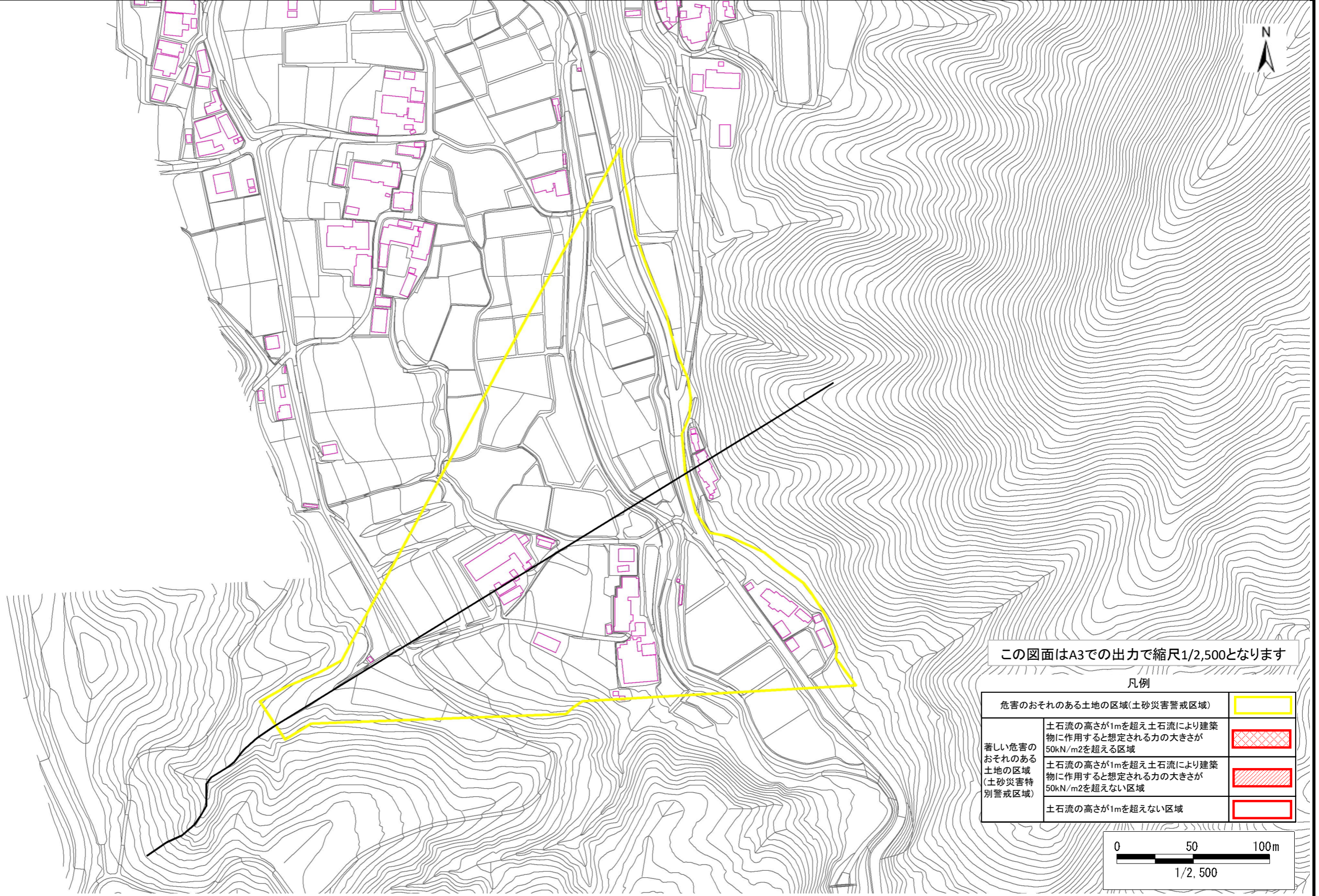
位置図(S=1:25,000)

土砂災害警戒区域等の指定の告示に係る図書(その2)

告示番号	宮城県告示第598号
告示年月日	令和3年7月27日

調査年度	平成30年度
------	--------

溪流の位置	溪流番号	8-21-026	溪流名	押館沢	所在地	本吉郡南三陸町入谷字押館、天神
-------	------	----------	-----	-----	-----	-----------------



この図面はA3での出力で縮尺1/2,500となります

凡例

危害のおそれのある土地の区域(土砂災害警戒区域)		
著しい危害のおそれのある土地の区域(土砂災害特別警戒区域)	土石流の高さが1mを超え土石流により建築物に作用すると想定される力の大きさが50kN/m ² を超える区域	
	土石流の高さが1mを超え土石流により建築物に作用すると想定される力の大きさが50kN/m ² を超えない区域	
	土石流の高さが1mを超えない区域	

