

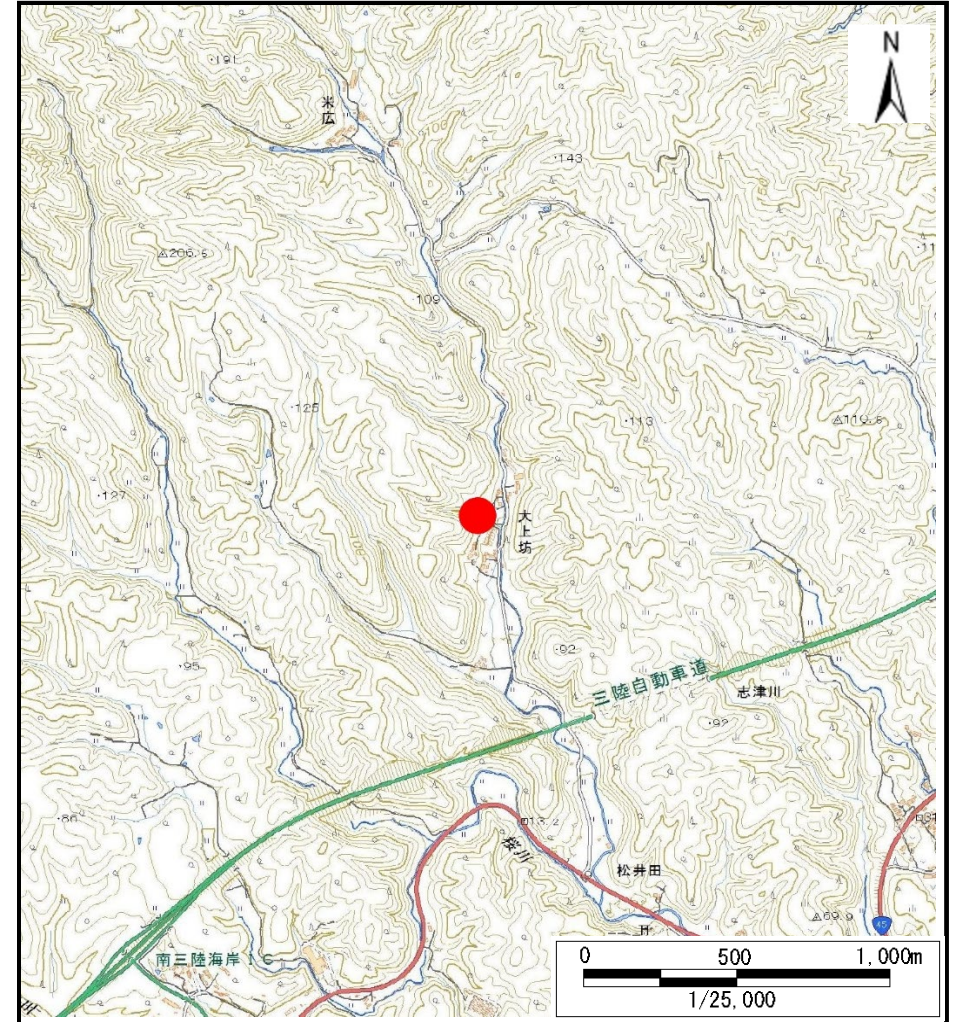
土砂災害警戒区域等の指定の告示に係る図書(その1)

告示番号	宮城県告示第597号
告示年月日	令和3年7月27日

自然現象の種類	土石流
溪流番号	8-21-004-1
水系名	単独
河川名	桜川
溪流名	大上坊沢2-1
所在地	本吉郡南三陸町志津川字大上坊
調査機関	宮城県気仙沼土木事務所



位置図(S=1:200,000)



位置図(S=1:25,000)

土砂災害警戒区域等の指定の告示に係る図書（その2）

告示番号	宮城県告示第597号
告示年月日	令和3年7月27日

調査年度	平成30年度
------	--------

危害のおそれのある土地、著しい危害のおそれのある土地の設定図

溪流の位置	溪流番号	8-21-004-1	溪流名	大上坊沢2-1	所在地	本吉郡南三陸町志津川字大上坊
-------	------	------------	-----	---------	-----	----------------

