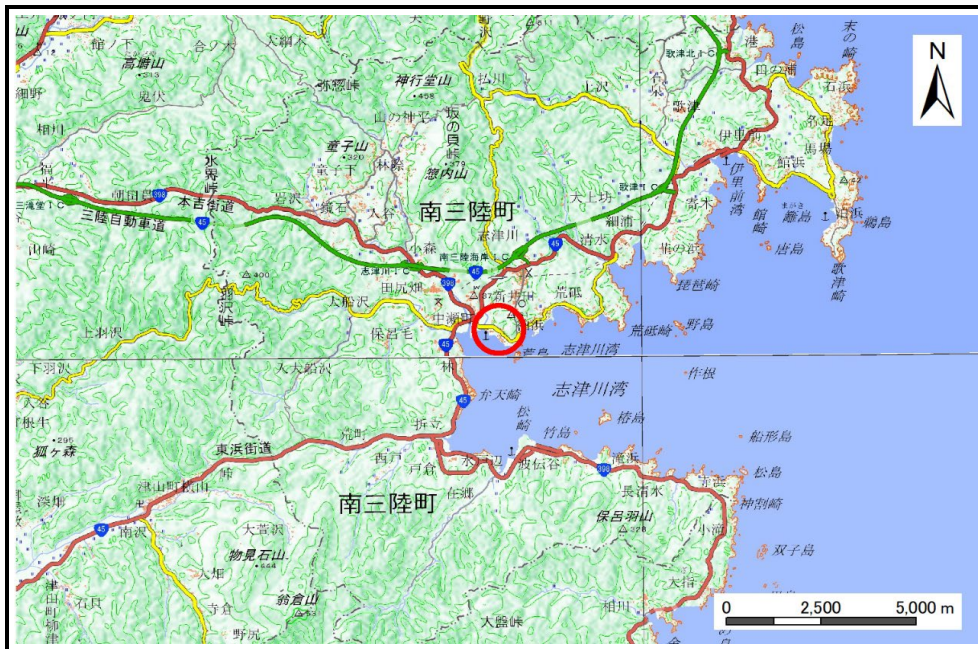


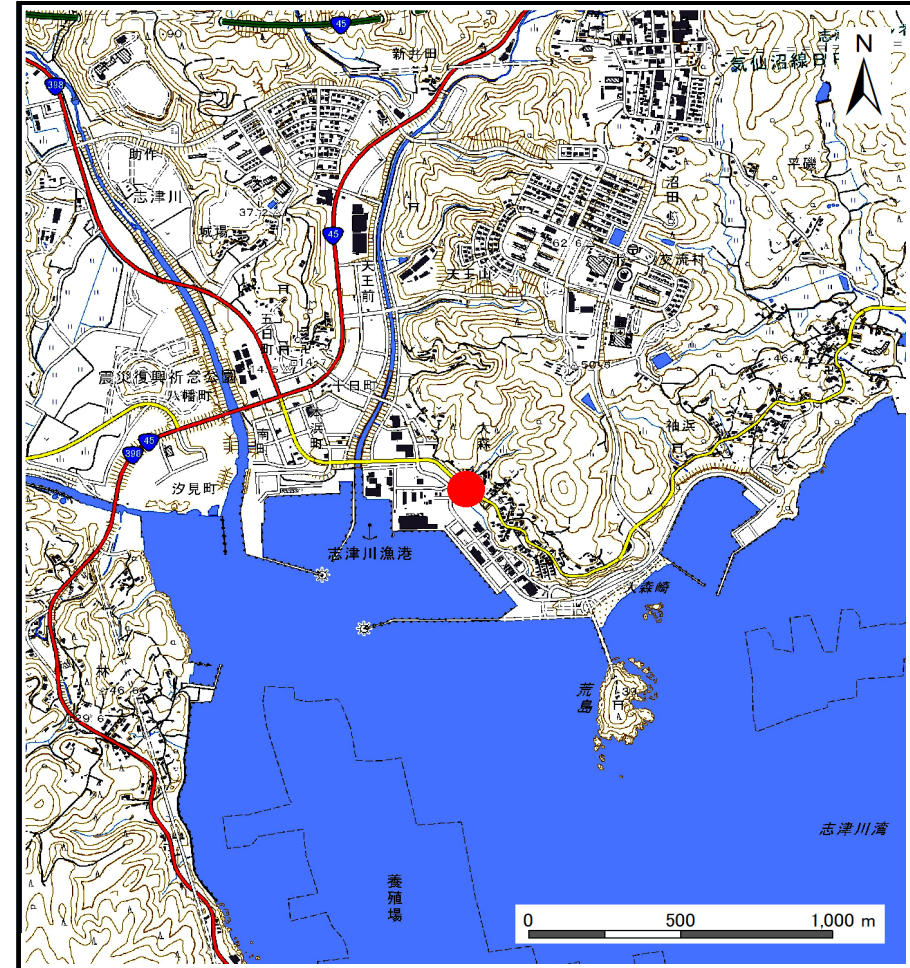
土砂災害警戒区域等の指定の告示に係る図書(その1)

| | |
|-------|------------|
| 告示番号 | 宮城県告示第152号 |
| 告示年月日 | 令和5年3月14日 |

| | |
|---------|-------------------------|
| 自然現象の種類 | 土石流 |
| 溪流番号 | 8-21-085-2 |
| 水系名 | 新井田川 |
| 河川名 | 新井田川 |
| 溪流名 | 大森3-2 |
| 所在地 | 本吉郡南三陸町志津川字大森、字大森町、字旭ヶ浦 |
| 調査機関 | 宮城県気仙沼土木事務所 |



位置図(S=1:200,000)



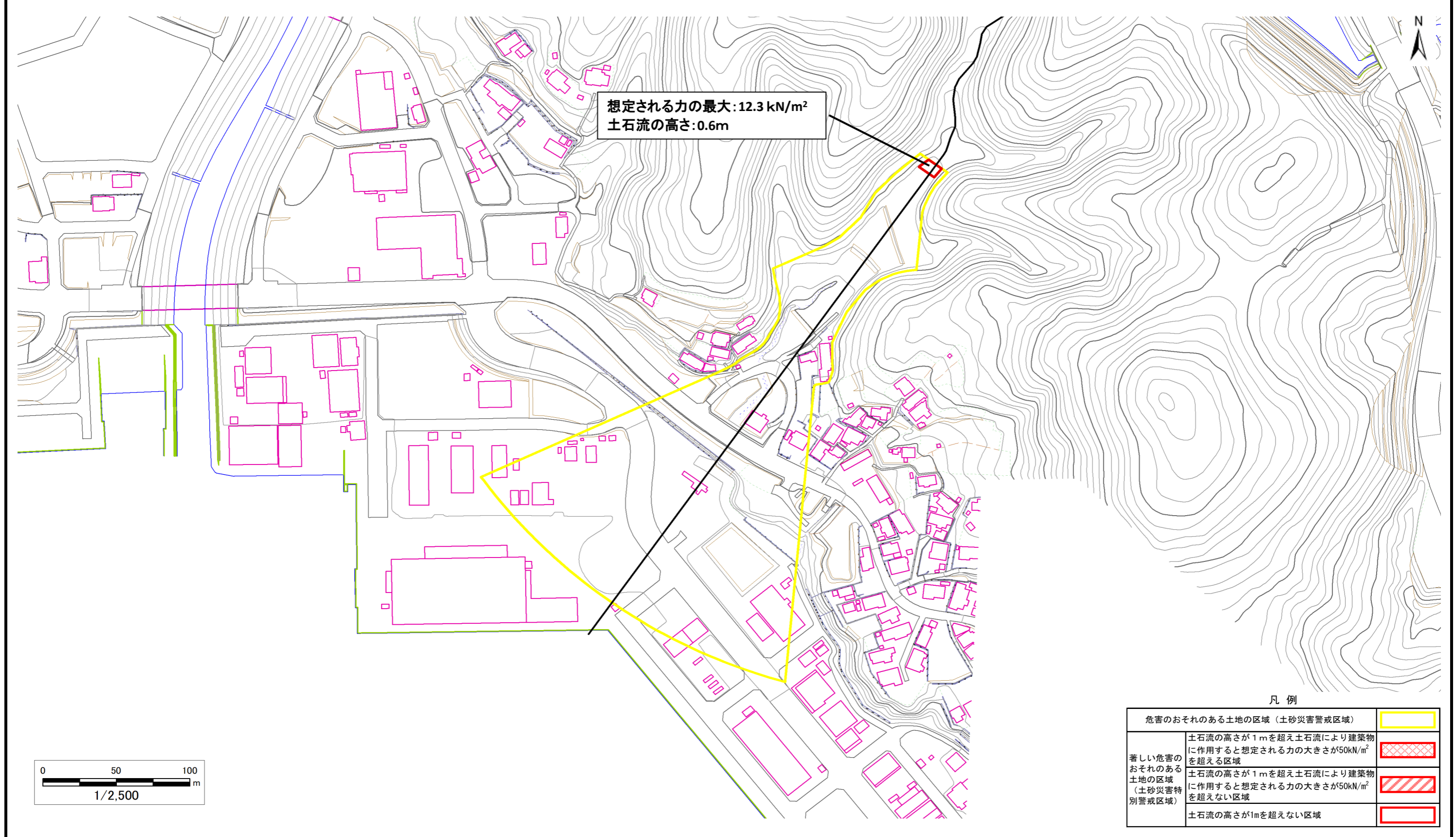
位置図(S=1:25,000)

土砂災害警戒区域等の指定の告示に係る図書(その2)

| | |
|-------|------------|
| 告示番号 | 宮城県告示第152号 |
| 告示年月日 | 令和5年3月14日 |

危害のおそれのある土地、著しい危害のおそれのある土地の設定図

| | | | | | | |
|---------|------|------------|-----|-------|-----|-------------------------|
| 急傾斜地の位置 | 渓流番号 | 8-21-085-2 | 渓流名 | 大森3-2 | 所在地 | 本吉郡南三陸町志津川字大森、字大森町、字旭ヶ浦 |
|---------|------|------------|-----|-------|-----|-------------------------|



凡例

| | |
|--------------------------------|--|
| 危害のおそれのある土地の区域 (土砂災害警戒区域) | |
| 著しい危害のおそれのある土地の区域 (土砂災害特別警戒区域) | |
| 著しい危害のおそれのある土地の区域 (土砂災害特別警戒区域) | |
| 著しい危害のおそれのある土地の区域 (土砂災害特別警戒区域) | |