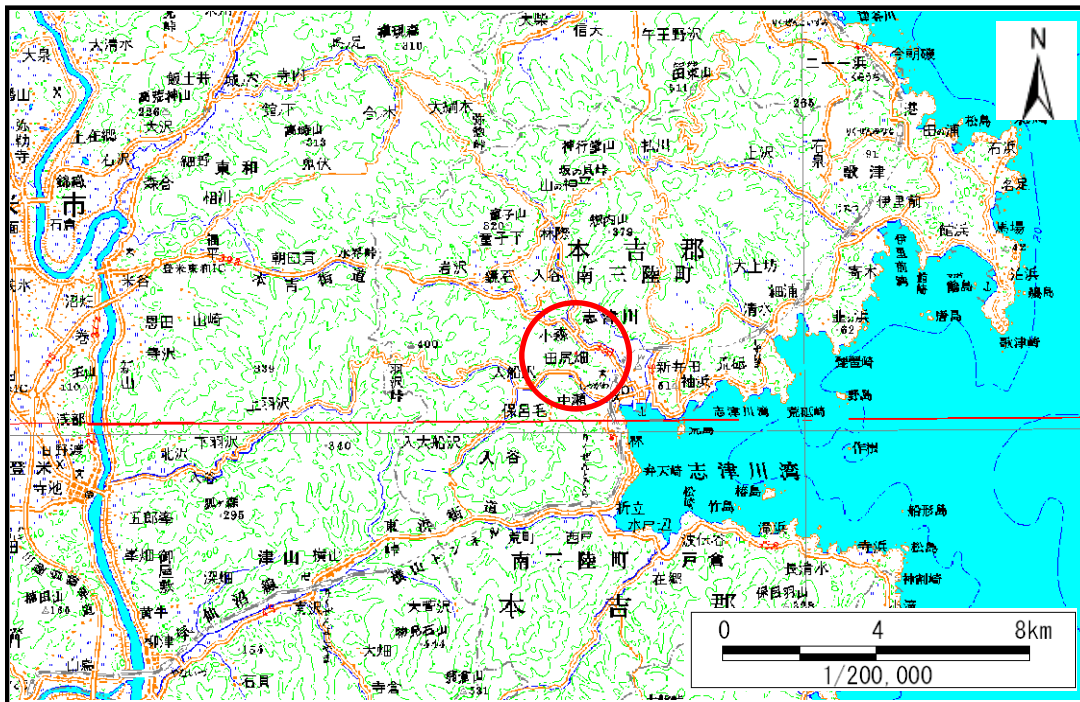


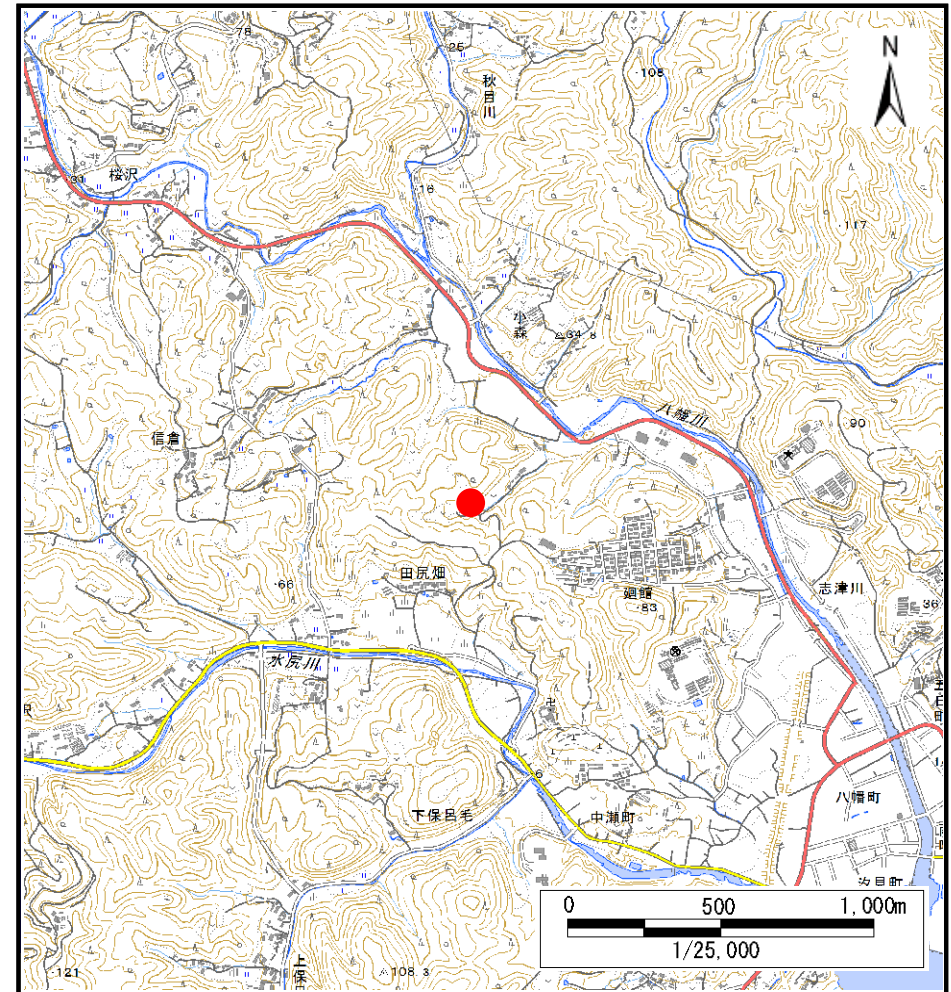
土砂災害警戒区域等の指定の告示に係る図書(その1)

| | |
|-------|------------|
| 告示番号 | 宮城県告示第326号 |
| 告示年月日 | 平成31年3月29日 |

| | |
|---------|----------------------|
| 自然現象の種類 | 土石流 |
| 溪流番号 | 8-21-019(1282100019) |
| 水系名 | - |
| 河川名 | 八幡川 |
| 溪流名 | 小森南沢 |
| 所在 | 本吉郡南三陸町志津川字小森 |
| 調査機関 | 宮城県気仙沼土木事務所 |



位置図(S=1:200,000)



位置図(S=1:25,000)

宮城県

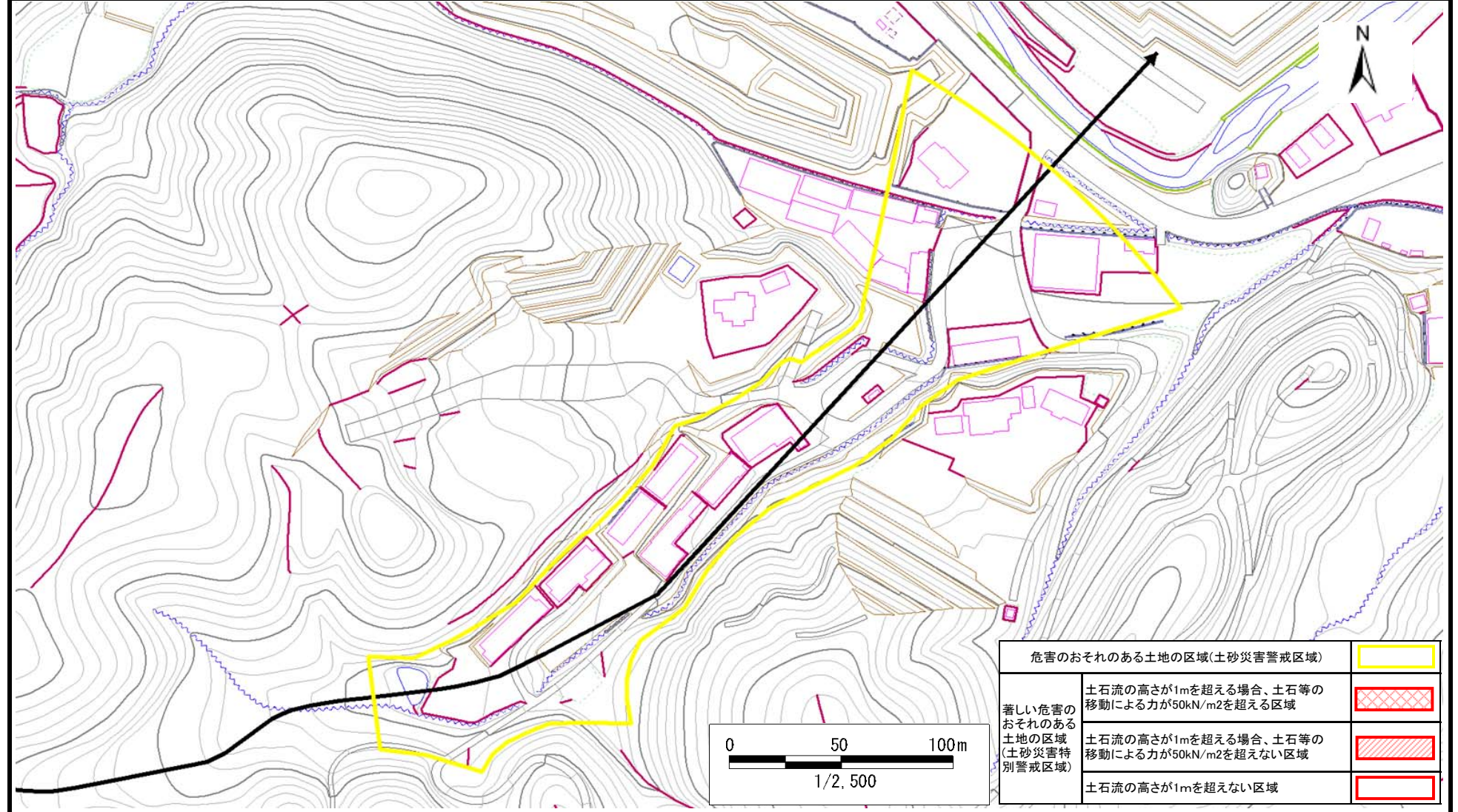
この地図は、国土地理院長の承認を得て、同院発行の数値地図20000(地図画像)及び数値地図25000(地図画像)を複製したものである。(承認番号 平30情複、第1006号)

土砂災害警戒区域等の指定の告示に係る図書(その2)

| | |
|-------|------------|
| 告示番号 | 宮城県告示第326号 |
| 告示年月日 | 平成31年3月29日 |

| | |
|------|--------|
| 調査年度 | 平成29年度 |
|------|--------|

| | | | | | | |
|-------|------|----------------------|-----|------|-----|---------------|
| 渓流の位置 | 渓流番号 | 8-21-019(1282100019) | 渓流名 | 小森南沢 | 所在地 | 本吉郡南三陸町志津川字小森 |
|-------|------|----------------------|-----|------|-----|---------------|



| | | |
|-------------------------------|--|--|
| 危険のおそれのある土地の区域(土砂災害警戒区域) | | |
| 著しい危害のおそれのある土地の区域(土砂災害特別警戒区域) | 土石流の高さが1mを超える場合、土石等の移動による力が50kN/m ² を超える区域 | |
| | 土石流の高さが1mを超える場合、土石等の移動による力が50kN/m ² を超えない区域 | |
| | 土石流の高さが1mを超えない区域 | |