

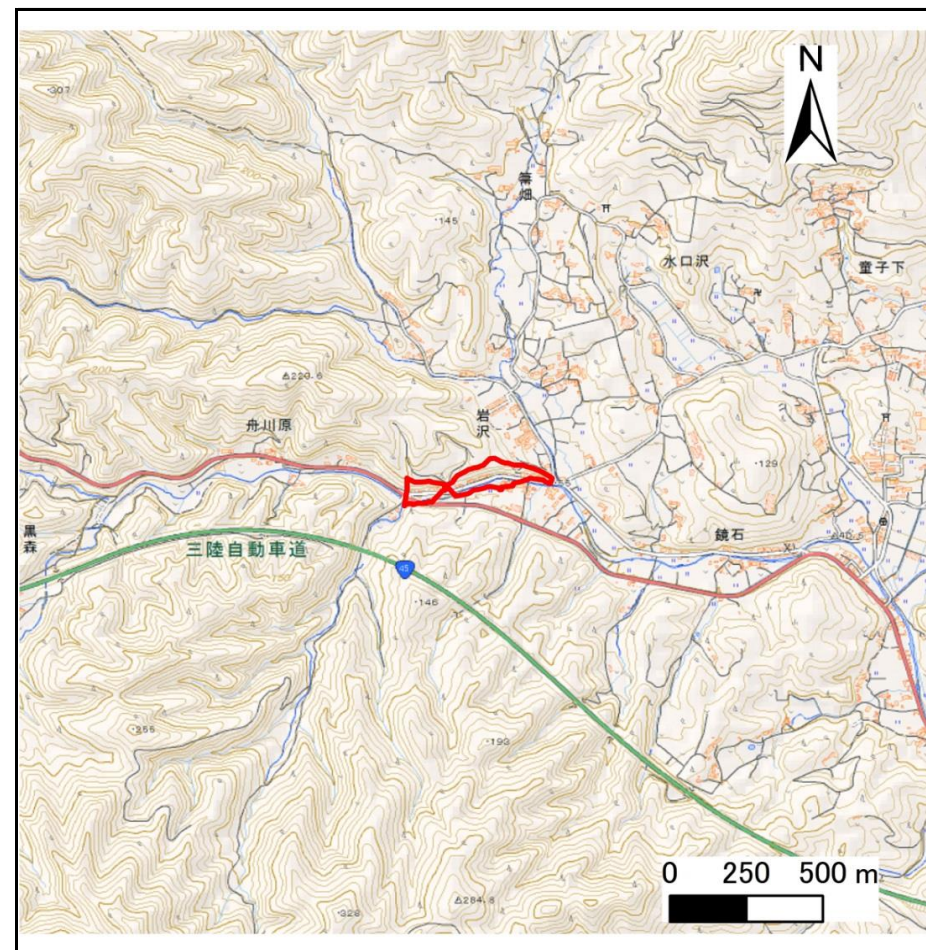
# 土砂災害警戒区域等の指定の告示に係る図書(その1)

告示番号	宮城県告示第357号
告示年月日	平成30年3月30日

自然現象の種類	急傾斜地の崩壊
箇所番号	I-自-1099
箇所名	岩沢
所在地	本吉郡南三陸町入谷字岩沢
調査機関	宮城県気仙沼土木事務所



位置図(S=1:200,000)



位置図 (S=1:25,000)

宮城県

この地図は、国土地理院長の承認を得て、同院発行の電子地形図25000及び電子地形図20万を複製したものである。(承認番号 平29東複、第78号)

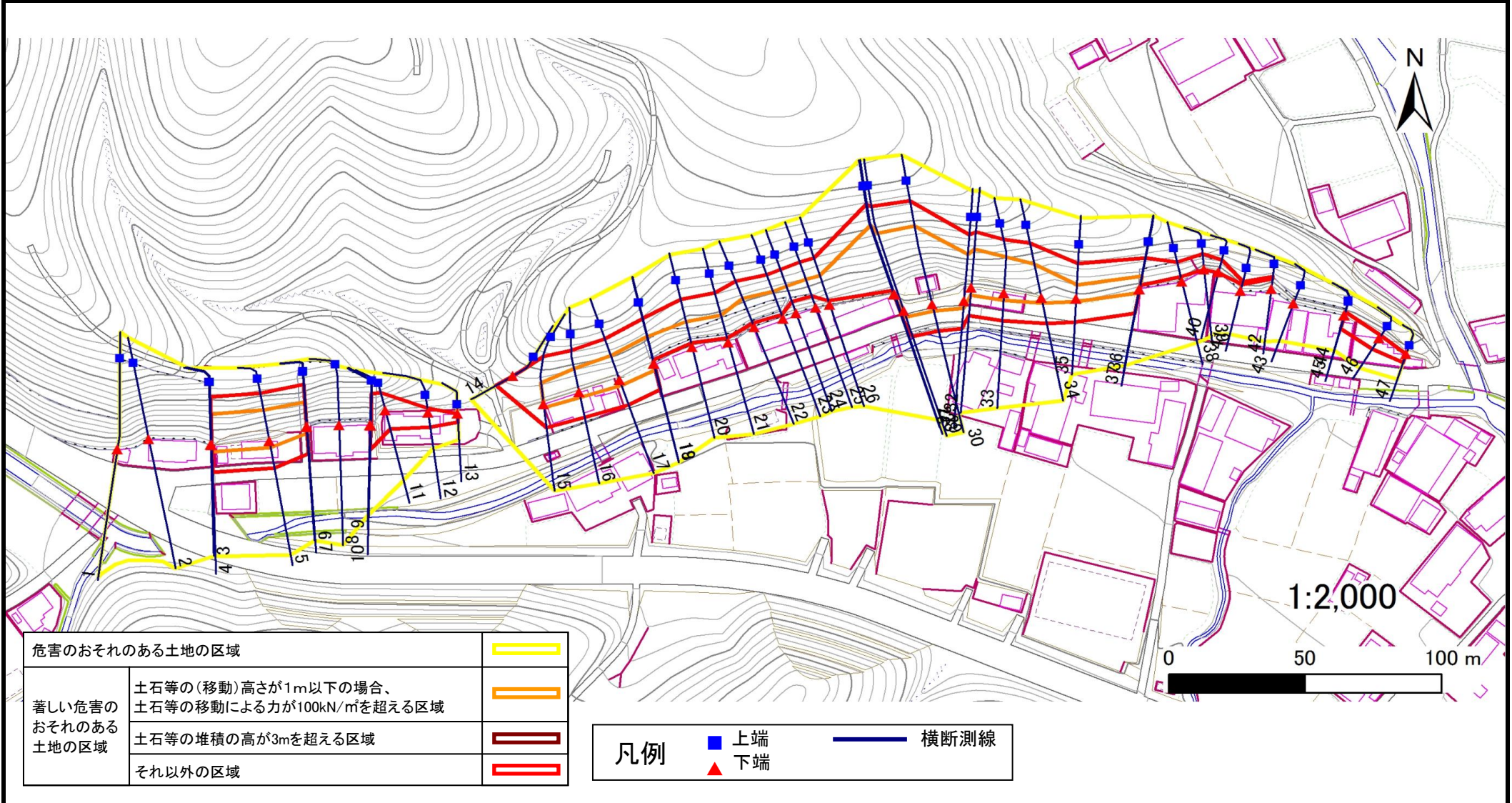
# 土砂災害警戒区域等の指定の告示に係る図書(その2)

告示番号	宮城県告示第357号
告示年月日	平成30年3月30日

危害のおそれのある土地、著しい危害のおそれのある土地の設定図

調査年度	平成28年度
急傾斜地の位置	本吉郡南三陸町入谷字岩沢

箇所番号	I-自-1099	箇所名	岩沢	所在地	
------	----------	-----	----	-----	--



# 土砂災害警戒区域等の指定の公示に係る図書(その3)

告示番号	宮城県告示第357号
告示年月日	平成30年3月30日

建築物に作用すると想定される衝撃に関する事項

急傾斜地の位置	箇所番号	I-自-1099				箇所名	岩沢	所在地	本吉郡南三陸町入谷岩沢			
---------	------	----------	--	--	--	-----	----	-----	-------------	--	--	--

横断側線の区間	土石等の移動により建築物の地上部に作用すると想定される力				土石等の堆積により建築物の地上部に作用すると想定される力				横断側線の区間	土石等の移動により建築物の地上部に作用すると想定される力				土石等の堆積により建築物の地上部に作用すると想定される力			
	土石等の(移動)高さが1m以下の場合、土石等の移動による力が100kN/m <sup>2</sup> を超える区域		それ以外の区域		土石等の堆積の高さが3mを超える区域		それ以外の区域			土石等の(移動)高さが1m以下の場合、土石等の移動による力が100kN/m <sup>2</sup> を超える区域		それ以外の区域		土石等の堆積の高さが3mを超える区域		それ以外の区域	
	力の大きさのうち最大のもの (Kn/m <sup>2</sup> )	土石等の高さ (m)	力の大きさのうち最大のもの (Kn/m <sup>2</sup> )	土石等の高さ (m)	力の大きさのうち最大のもの (Kn/m <sup>2</sup> )	土石等の高さ (m)	力の大きさのうち最大のもの (Kn/m <sup>2</sup> )	土石等の高さ (m)		力の大きさのうち最大のもの (Kn/m <sup>2</sup> )	土石等の高さ (m)	力の大きさのうち最大のもの (Kn/m <sup>2</sup> )	土石等の高さ (m)	力の大きさのうち最大のもの (Kn/m <sup>2</sup> )	土石等の高さ (m)	力の大きさのうち最大のもの (Kn/m <sup>2</sup> )	土石等の高さ (m)
1 ~ 2	-	-	-	-	-	-	-	-	~								
2 ~ 3	-	-	-	-	-	-	-	-	~								
4 ~ 5	140.4	1.0	100.0	1.0	-	-	-	14.8	3.0								
5 ~ 6	140.4	1.0	100.0	1.0	-	-	-	15.2	3.0								
7 ~ 8	-	-	-	-	-	-	-	-	-								
8 ~ 9	-	-	-	-	-	-	-	-	-								
10 ~ 11	-	-	100.0	1.0	-	-	-	13.8	2.8								
11 ~ 12	-	-	94.3	1.0	-	-	-	13.8	2.8								
12 ~ 13	-	-	69.0	1.0	-	-	-	11.4	2.3								
14 ~ 15	-	-	100.0	1.0	-	-	-	10.9	2.2								
15 ~ 16	130.3	1.0	100.0	1.0	-	-	-	12.1	2.4								
16 ~ 17	133.5	1.0	100.0	1.0	-	-	-	12.3	2.5								
17 ~ 18	134.8	1.0	100.0	1.0	-	-	-	12.3	2.5								
19 ~ 20	130.8	1.0	100.0	1.0	-	-	-	11.4	2.3								
20 ~ 21	122.7	1.0	100.0	1.0	-	-	-	8.3	1.7								
21 ~ 22	132.1	1.0	100.0	1.0	-	-	-	11.3	2.3								
22 ~ 23	132.3	1.0	100.0	1.0	-	-	-	11.5	2.3								
23 ~ 24	132.3	1.0	100.0	1.0	-	-	-	12.4	2.5								
24 ~ 25	125.4	1.0	100.0	1.0	-	-	-	12.4	2.5								
25 ~ 26	133.5	1.0	100.0	1.0	-	-	-	12.2	2.5								
26 ~ 27	146.0	1.0	100.0	1.0	-	-	-	13.2	2.7								
28 ~ 29	147.1	1.0	100.0	1.0	-	-	-	15.2	3.0								
29 ~ 30	140.3	1.0	100.0	1.0	-	-	-	14.8	3.0								
30 ~ 31	142.4	1.0	100.0	1.0	-	-	-	14.8	3.0								
31 ~ 32	144.8	1.0	100.0	1.0	-	-	-	14.6	2.9								
32 ~ 33	144.8	1.0	100.0	1.0	-	-	-	14.6	2.9								
33 ~ 34	141.0	1.0	100.0	1.0	-	-	-	14.1	2.8								
34 ~ 35	132.9	1.0	100.0	1.0	-	-	-	11.5	2.3								
35 ~ 36	119.8	1.0	100.0	1.0	-	-	-	11.3	2.3								
37 ~ 38	-	-	100.0	1.0	-	-	-	9.4	1.9								
38 ~ 39	-	-	94.7	1.0	-	-	-	10.9	2.2								
39 ~ 40	-	-	60.9	1.0	-	-	-	11.2	2.2								
40 ~ 41	-	-	64.9	1.0	-	-	-	11.2	2.2								
41 ~ 42	-	-	64.9	1.0	-	-	-	9.9	2.0								
42 ~ 43	-	-	-	-	-	-	-	-	-								
43 ~ 44	-	-	-	-	-	-	-	-	-								
45 ~ 46	-	-	62.3	1.0	-	-	-	10.7	2.1								
46 ~ 47	-	-	58.5	1.0	-	-	-	11.2	2.3								
~																	