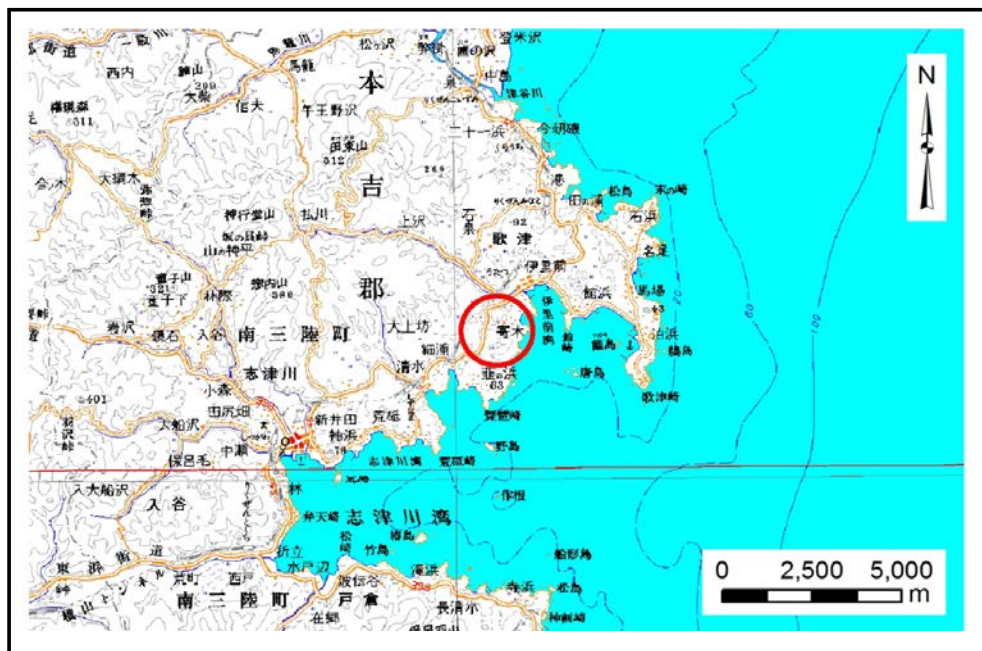


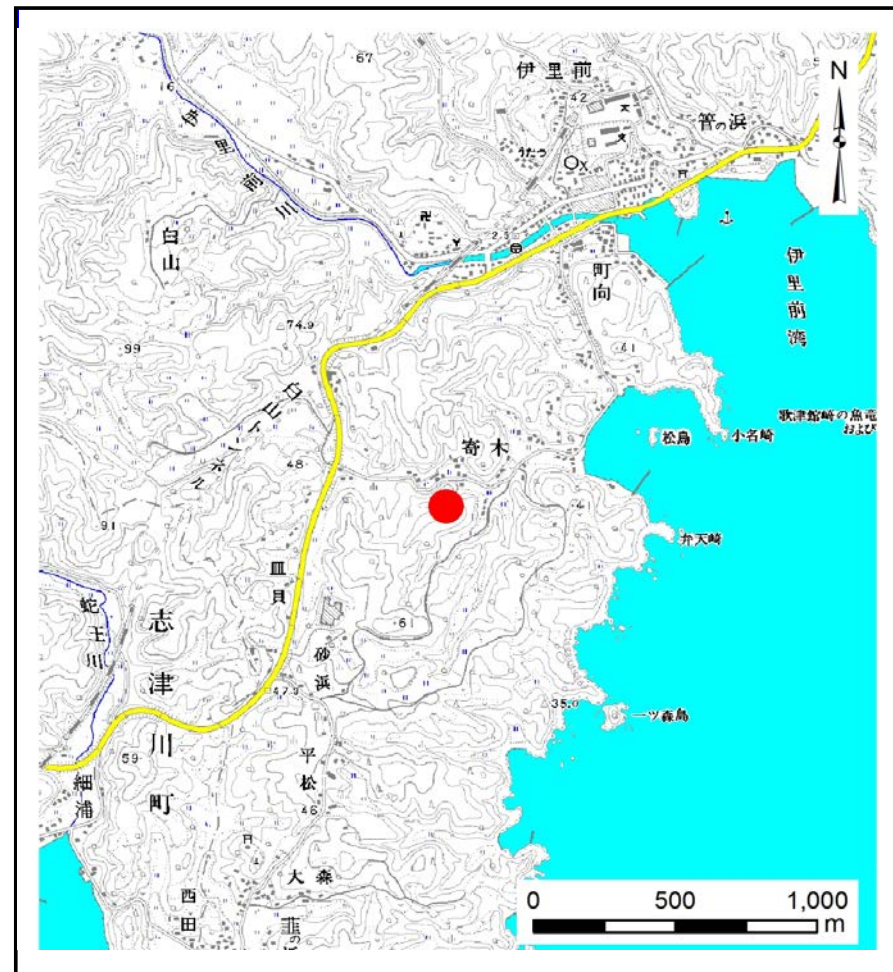
## 土砂災害警戒区域等の指定の告示に係る図書(その1)

告示番号	宮城県告示第874号
告示年月日	平成28年10月21日

自然現象の種類	土石流
溪流番号	8-25-027(1282500027)
水系名	-
河川名	-
溪流名	砂浜沢
所在地	本吉郡南三陸町歌津字寄木
調査機関	宮城県気仙沼土木事務所



位置図(S=1:200,000)



位置図(S=1:25,000)

この地図は、国土地理院長の承認を得て、同院発行の数値地図20000(地図画像)及び25000(地図画像)を複製したものである。(承認番号 平28情複、第182号)

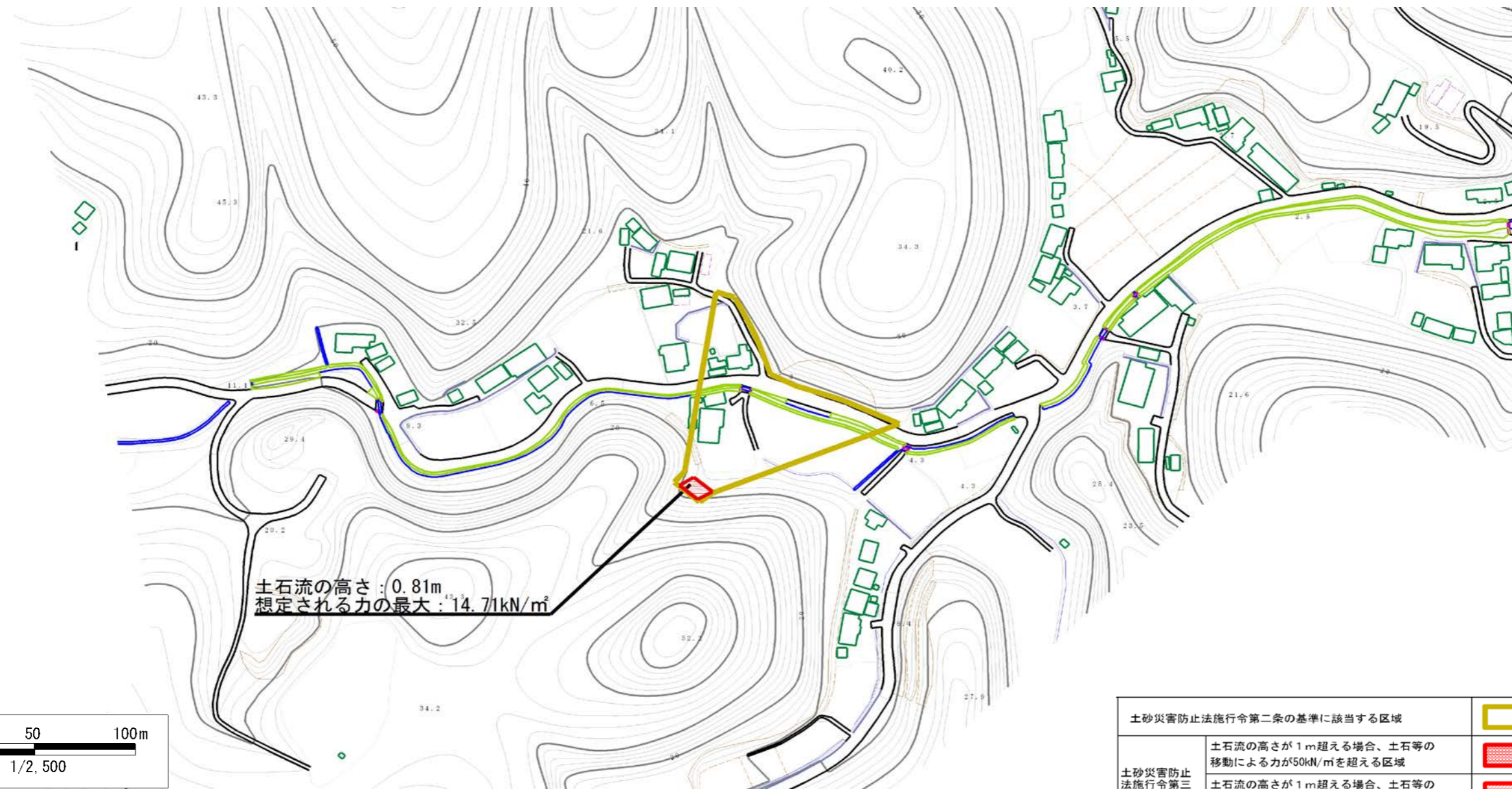
# 土砂災害警戒区域等の指定の告示に係る図書(その2)

告示番号	宮城県告示第874号
告示年月日	平成28年10月21日

危害のおそれのある土地、著しい危害のおそれのある土地の設定図

調査年度 平成27年度

溪流の位置	溪流番号	8-25-027(1282500027)	溪流名	砂浜沢	所在地	本吉郡南三陸町歌津字寄木
-------	------	----------------------	-----	-----	-----	--------------



土砂災害防止法施行令第二条の基準に該当する区域		
土砂災害防止法施行令第三条の基準に該当する区域	土石流の高さが1mを超える場合、土石等の移動による力が50kN/m <sup>2</sup> を超える区域	
	土石流の高さが1mを超える場合、土石等の移動による力が50kN/m <sup>2</sup> 以下の区域	
それ以外の区域		