

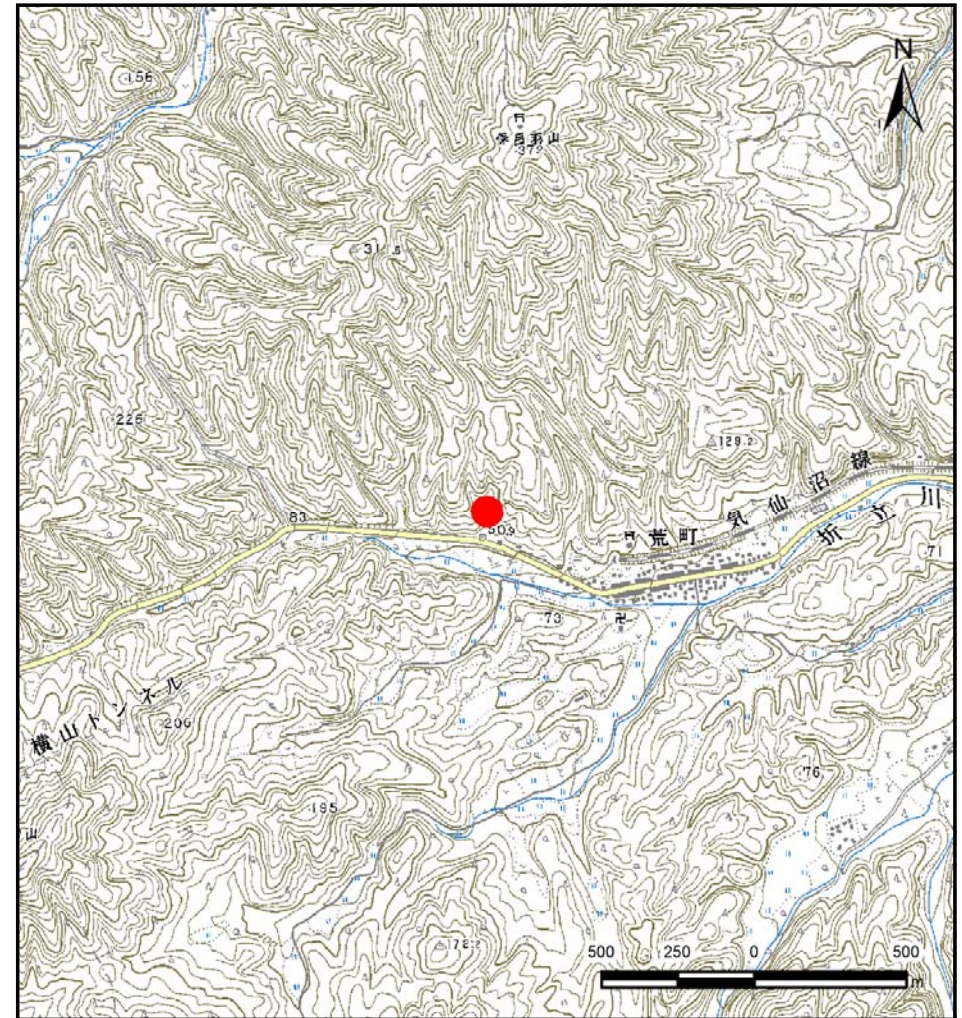
土砂災害警戒区域等の指定の告示に係る図書(その1)

告示番号	宮城県告示第95号
告示年月日	平成28年1月29日

自然現象の種類	土石流
溪流番号	8-21-062(1282100062)
水系名	折立川
河川名	折立川
溪流名	街道方東沢
所在地	本吉郡南三陸町戸倉字街道方
調査機関	宮城県気仙沼土木事務所



位置図(S=1:200,000)



位置図(S=1:25,000)

「この地図は、国土地理院長の承認を得て、同院発行の数値地図200000(地図画像)及び数値地図25000(地図画像)を複製したものである。(承認番号 平25情複、第975号)」

土石災害警戒区域等の指定の告示に係る図書（その2）

告示番号	宮城県告示第95号
告示年月日	平成28年1月29日

調査年度	平成24年度
------	--------

危害のおそれのある土地の区域、著しい危害のおそれのある土地の区域の設定図

溪流の位置	溪流番号	8-21-062(1282100062)	溪流名	街道方東沢	所在地	本吉郡南三陸町戸倉字街道方
-------	------	----------------------	-----	-------	-----	---------------

