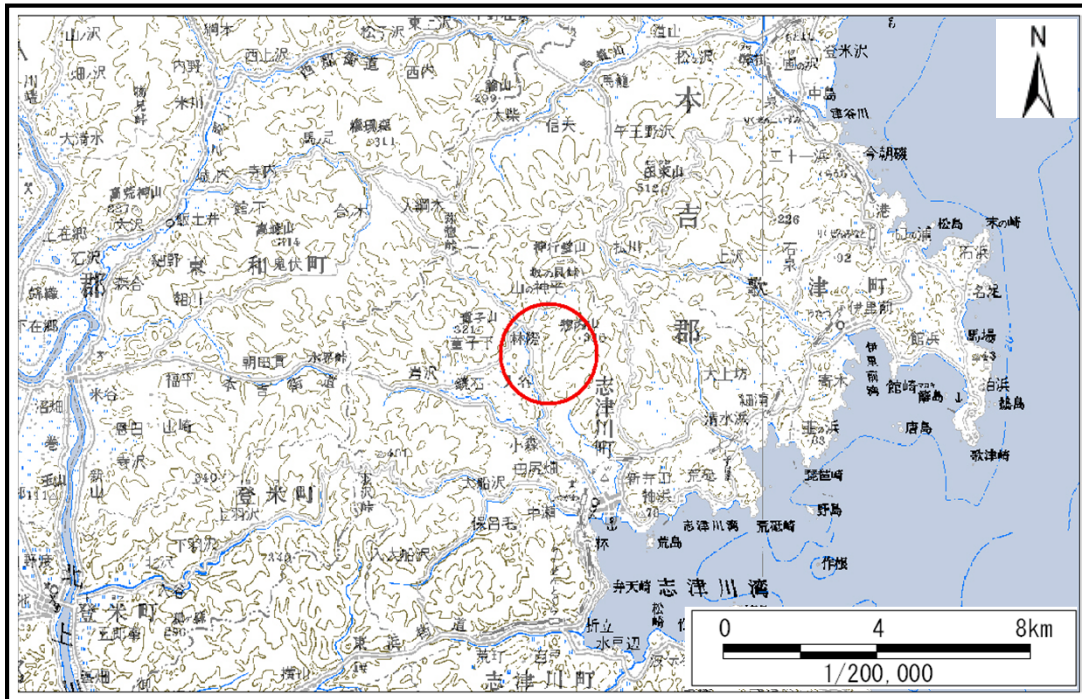


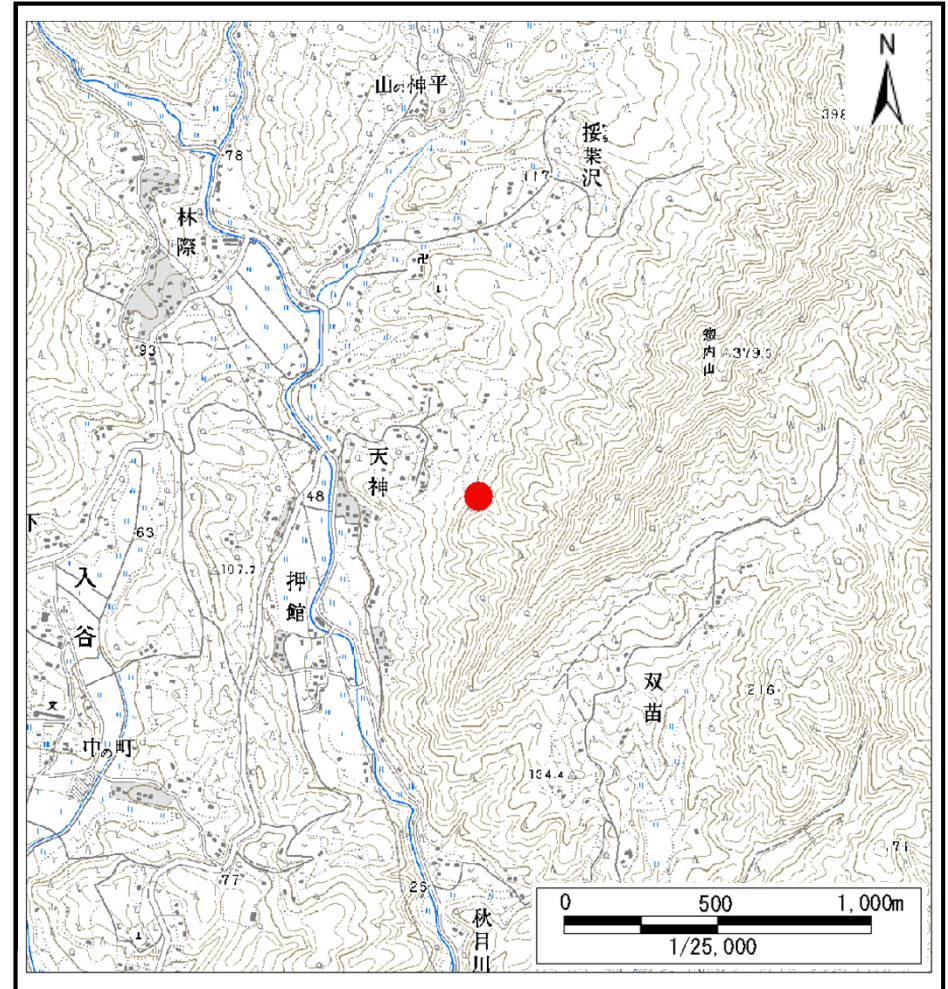
土砂災害警戒区域等の指定の告示に係る図書(その1)

| | |
|-------|------------|
| 告示番号 | 宮城県告示第177号 |
| 告示年月日 | 平成27年2月24日 |

| | |
|---------|----------------------|
| 自然現象の種類 | 土石流 |
| 溪流番号 | 8-21-033(1282100033) |
| 水系名 | - |
| 河川名 | 八幡川 |
| 溪流名 | 天神沢3 |
| 所在地 | 本吉郡南三陸町入谷字桜葉沢 |
| 調査機関 | 宮城県気仙沼土木事務所 |



位置図(S=1:200,000)



位置図(S=1:25,000)

この地図は、国土地理院長の承認を得て、同院発行の数値地図20000(地図画像)及び数値地図25000(地図画像)を複製したものである。(承認番号 平24情複、第658号)

土砂災害警戒区域等の指定の告示に係る図書(その2)

| | |
|-------|------------|
| 告示番号 | 宮城県告示第177号 |
| 告示年月日 | 平成27年2月24日 |

| | |
|------|---------------|
| 調査年度 | 平成23年度 |
| 所在地 | 本吉郡南三陸町入谷字桜葉沢 |

| | | | | | | |
|-------|------|----------------------|-----|------|-----|---------------|
| 溪流の位置 | 溪流番号 | 8-21-033(1282100033) | 溪流名 | 天神沢3 | 所在地 | 本吉郡南三陸町入谷字桜葉沢 |
|-------|------|----------------------|-----|------|-----|---------------|

