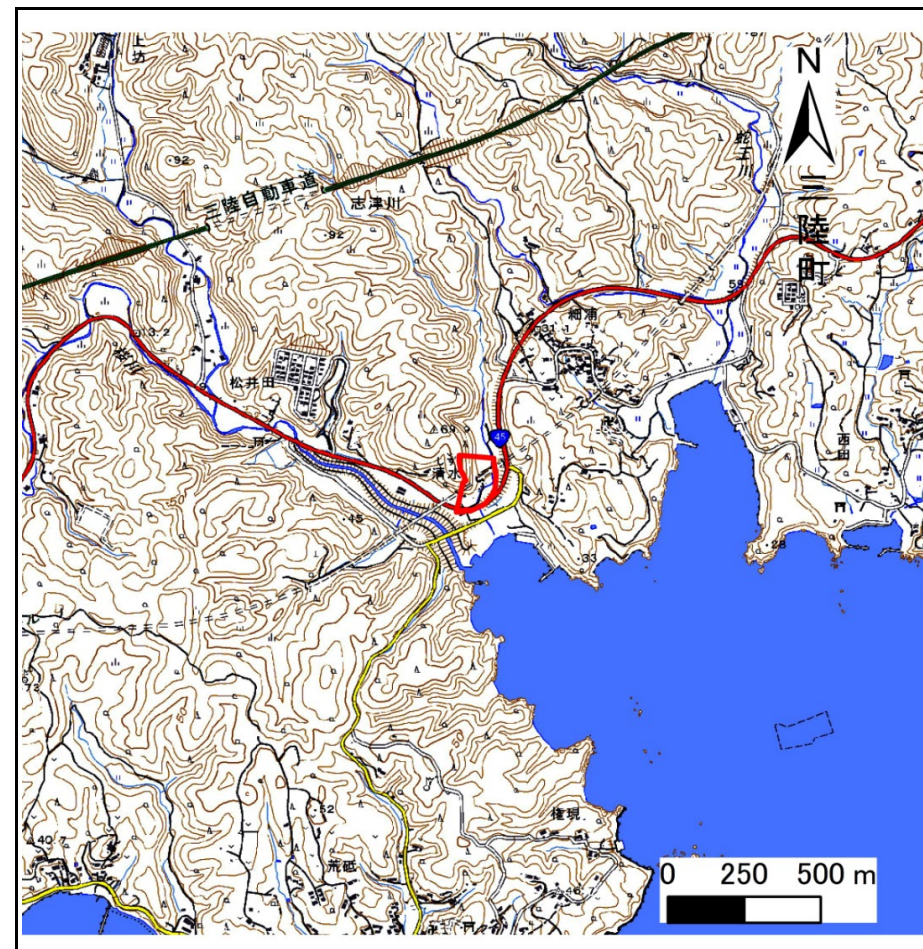


土砂災害警戒区域等の指定の告示に係る図書(その1)

告示番号	宮城県告示第152号
告示年月日	令和5年3月14日

自然現象の種類	急傾斜地の崩壊
箇所番号	Ⅱ-自-2326
箇所名	清水の3
所在地	本吉郡南三陸町志津川字清水浜、字阿曾、字内井田
調査機関	宮城県気仙沼土木事務所



位置図(S=1:25,000)

宮城県



位置図(S=1:200,000)

「測量法に基づく国土地理院長承認(複製)R 4JHf 111」「本製品を複製する場合には、国土地理院の長の承認を得なければならない。」

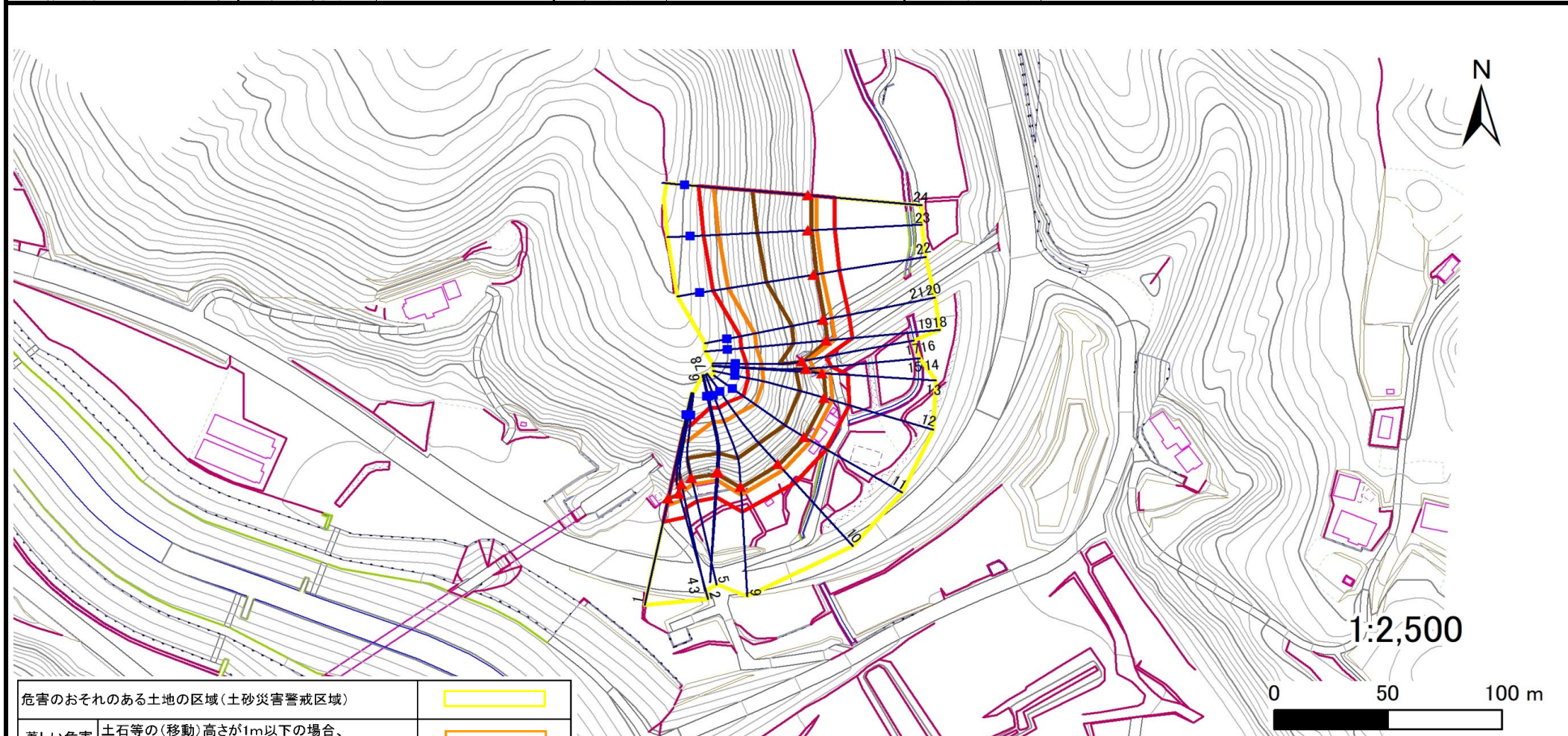
土砂災害警戒区域等の指定の告示に係る図書(その2)

告示番号	宮城県告示第152号
告示年月日	令和5年3月14日

危害のおそれのある土地、著しい危害のおそれのある土地の設定図

調査年度	令和3年度
------	-------

急傾斜地の位置	箇所番号	II-自-2326	箇所名	清水の3	所在地	本吉郡南三陸町志津川字清水浜、字阿曾、字内井田
---------	------	-----------	-----	------	-----	-------------------------



危害のおそれのある土地の区域(土砂災害警戒区域)	
著しい危害のおそれのある土地の区域(土砂災害特別警戒区域)	土石等の(移動)高さが1m以下の場合、土石等の移動による力が100kN/m ² を超える区域
	土石等の堆積の高さが3mを超える区域
	それ以外の区域

凡例	■ 上端		— 横断測線
	▲ 下端		

土砂災害警戒区域等の指定の告示に係る図書(その3)

告示番号	宮城県告示第152号
告示年月日	令和5年3月14日

建築物に作用すると想定される衝撃に関する事項

急傾斜地の位置	箇所番号	II-自-2326	箇所名	清水の3	所在地	本吉郡南三陸町志津川字清水浜、字阿曾、字内井田										
横断測線の区間	土石等の移動により建築物の地上部に作用すると想定される力				土石等の堆積により建築物の地上部に作用すると想定される力				土石等の移動により建築物の地上部に作用すると想定される力				土石等の堆積により建築物の地上部に作用すると想定される力			
	土石等の(移動)高さが1m以下の場合、土石等の移動による力が100kN/m ² を超える区域		それ以外の区域		土石等の堆積の高さが3mを超える区域		それ以外の区域		土石等の(移動)高さが1m以下の場合、土石等の移動による力が100kN/m ² を超える区域		それ以外の区域		土石等の堆積の高さが3mを超える区域		それ以外の区域	
	力の大きさのうち最大のもの (kN/m ²)	土石等の高さ (m)	力の大きさのうち最大のもの (kN/m ²)	土石等の高さ (m)	力の大きさのうち最大のもの (kN/m ²)	土石等の高さ (m)	力の大きさのうち最大のもの (kN/m ²)	土石等の高さ (m)	力の大きさのうち最大のもの (kN/m ²)	土石等の高さ (m)	力の大きさのうち最大のもの (kN/m ²)	土石等の高さ (m)	力の大きさのうち最大のもの (kN/m ²)	土石等の高さ (m)	力の大きさのうち最大のもの (kN/m ²)	土石等の高さ (m)
1 ~ 2	154.5	1.0	100.0	1.0	16.5	3.3	15.2	3.0	~							
2 ~ 3	153.9	1.0	100.0	1.0	16.5	3.3	15.2	3.0	~							
3 ~ 4									~							
4 ~ 5	152.8	1.0	100.0	1.0	-	-	15.2	3.0	~							
5 ~ 6	156.6	1.0	100.0	1.0	16.7	3.3	15.2	3.0	~							
6 ~ 7	156.7	1.0	100.0	1.0	16.7	3.3	15.2	3.0	~							
7 ~ 8									~							
8 ~ 9	158.2	1.0	100.0	1.0	17.4	3.5	15.2	3.0	~							
9 ~ 10	159.1	1.0	100.0	1.0	16.7	3.3	15.2	3.0	~							
10 ~ 11	159.1	1.0	100.0	1.0	16.9	3.4	15.2	3.0	~							
11 ~ 12	158	1.0	100.0	1.0	16.9	3.4	15.2	3.0	~							
12 ~ 13	158.7	1.0	100.0	1.0	17.3	3.5	15.2	3.0	~							
13 ~ 14	158.7	1.0	100.0	1.0	17.6	3.5	15.2	3.0	~							
14 ~ 15									~							
15 ~ 16	152.7	1.0	100.0	1.0	-	-	15.2	3.0	~							
16 ~ 17									~							
17 ~ 18	160.2	1.0	100.0	1.0	18.1	3.6	15.2	3.0	~							
18 ~ 19									~							
19 ~ 20	160.2	1.0	100.0	1.0	16.8	3.4	15.2	3.0	~							
20 ~ 21									~							
21 ~ 22	162.3	1.0	100.0	1.0	19.2	3.8	15.2	3.0	~							
22 ~ 23	162.9	1.0	100.0	1.0	19.2	3.8	15.2	3.0	~							
23 ~ 24	163.3	1.0	100.0	1.0	19.2	3.8	15.2	3.0	~							
~									~							
~									~							
~									~							