

# 浮魚情報（第5報）

令和元年7月29日  
宮城県水産技術総合センター環境資源チーム  
Tel : 0225-24-0139 Fax : 0225-97-3444

## シラス分布調査結果

### ○調査方法

- ・7月25日に県漁業調査指導船「開洋」にて、県仙南海域の共同漁業権内においてシラス分布調査を行いました。
- ・調査方法は、魚群探知機によりシラスやイワシ類と思われる反応を調べ、魚種確認のため、中層トロール網（10分曳き）による捕獲調査と漁場環境調査を行いました。

### ○魚群探知機航走調査結果

航走ラインの共同漁業権第260号の北端から共同第261号の南端にかけて（図1）、水深5m～底層から付近にシラスと思われる反応が断続的に確認されました（図2）。

### ○中層トロール網による魚種の確認結果

- ・図1に示す山元沖T1, T2において中層トロール網（10分曳き）を行った結果、カタクチイワシ仔魚（図3）が採捕されました。カタクチイワシ仔魚の体長はT1で14～26mm, T2で14～31mmでした（図4）。

### ○漁場環境等

- ・調査海域の表層水温は、22.5～25.1℃、底層付近は、15.1～20.4℃となっていました（表1）。
- ・調査漁場の底層付近はいずれも水産用水基準（6mg/L）を下回る低酸素状態になっていました。シラスの分布に影響を与えている可能性がありますので、今後も漁場環境に留意してください。

※ 次回のシラス調査は9月下旬を予定しています。

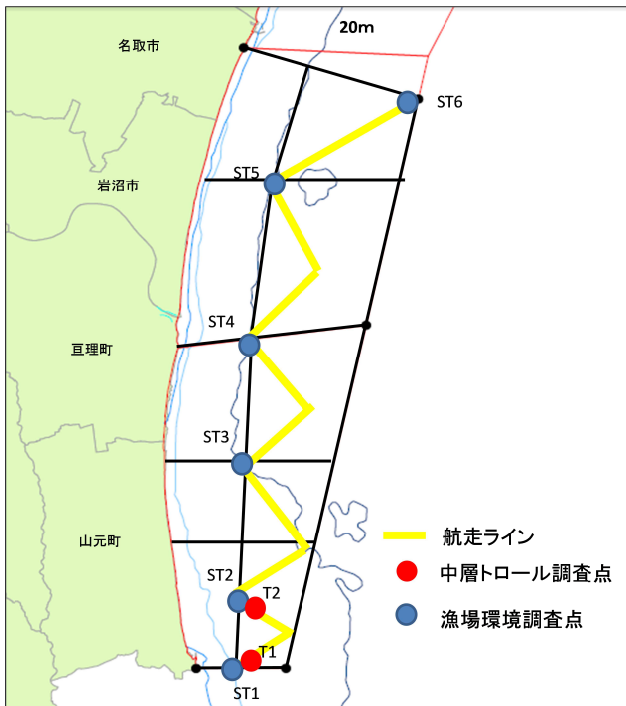


図1 航走ラインと中層トロール調査点

表1 調査漁場の環境調査結果

St	時間 水深(m)	測定層 (m)	水温 (°C)	塩分	pH	Do
St1	8:51	0	23.4	29.0	8.3	8.9
	10	5	21.0	33.0	8.2	7.3
		10	20.4	33.2	8.0	5.2
St2	9:48	0	24.1	29.0	8.4	9.5
	16	5	21.6	32.6	8.2	7.6
		10	20.3	32.9	8.1	7.8
		15	19.0	33.7	8.0	5.0
St3	10:41	0	25.1	20.0	8.4	9.4
	20	5	21.3	32.7	8.1	7.7
		10	20.7	33.1	8.1	7.7
		15	19.3	33.7	8.1	6.3
		20	17.5	33.7	7.9	3.0
St4	11:06	0	24.0	27.6	8.4	10.8
	22	5	21.3	32.6	8.2	7.7
		10	20.1	33.2	8.1	7.7
		15	19.5	33.8	8.1	7.2
		20	17.2	33.7	8.0	5.6
		22	16.5	33.7	7.9	3.5
St5	11:32	0	22.8	31.6	8.2	8.1
	21	5	21.6	32.3	8.2	7.7
		10	19.8	33.0	8.1	8.0
		15	19.6	33.8	8.1	7.7
		20	17.9	33.8	8.1	6.2
		21	17.4	33.9	7.9	2.7
St6	11:55	0	22.5	32.2	8.1	7.6
	28	5	19.8	33.0	8.1	7.9
		10	18.4	33.3	8.1	8.4
		15	17.5	33.5	8.1	8.7
		20	17.1	33.6	8.1	7.5
		25	15.1	33.7	8.0	5.0
		28	15.1	33.7	7.9	4.8

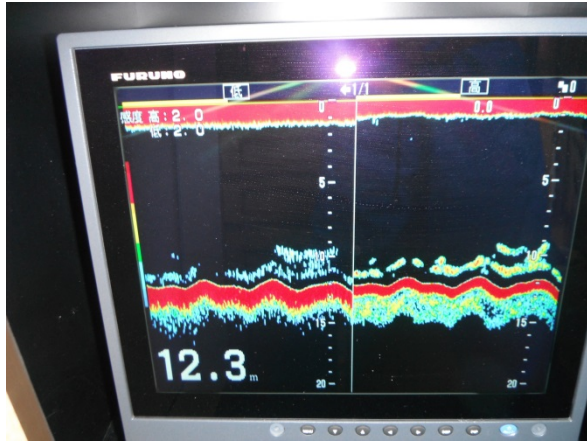


図2 シラスと思われる魚探反応



図3 中層トロールで採捕されたカタクチイワシ仔魚

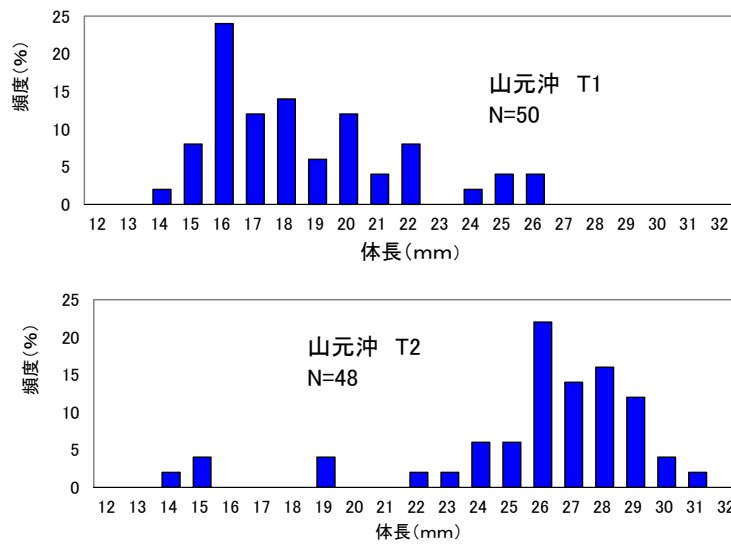


図4 中層トロールで採捕されたカタクチイワシ全長組成