

(主)矢本河南線 青木橋を供用開始します！

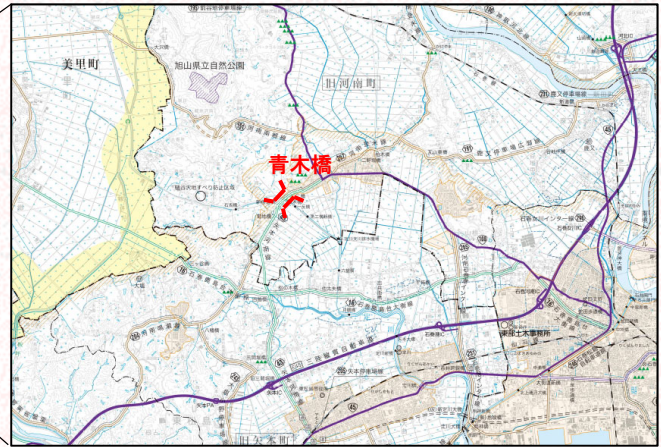
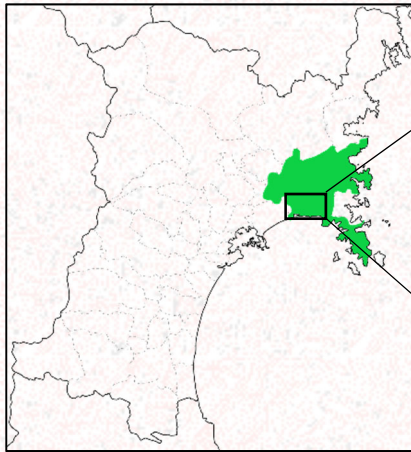
(主) 矢本河南線青木橋は幅員が狭くすれ違いが困難であったため、平成24年度から新橋への架け替え事業を行ってきました。

この度、工事の進捗に伴い、令和3年12月3日に交通を新橋へ切り替え、供用を開始します。

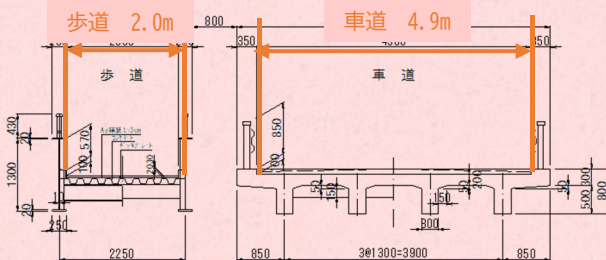
供用後、しばらくの間は橋梁前後の工事のため片側交互通行となり、地元の皆様にはご不便、ご迷惑をおかけしますが、ご理解、ご協力をいただきますようお願いいたします。

※片側交互通行の期間は12月末日までを予定しています。

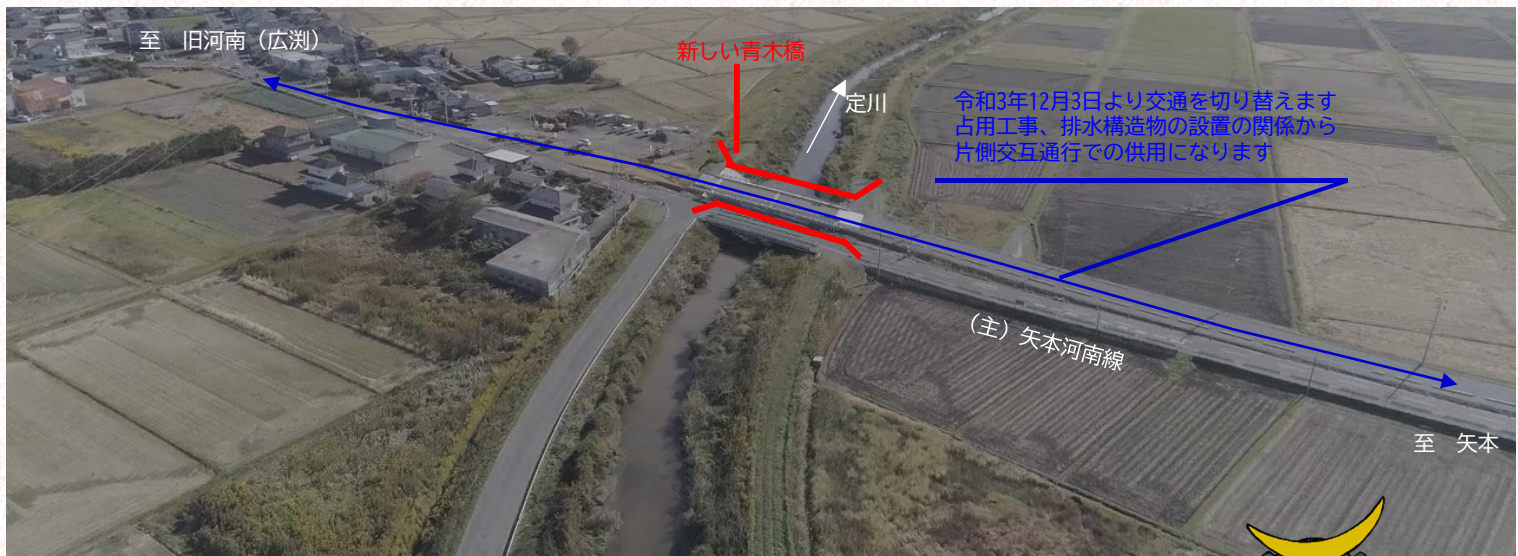
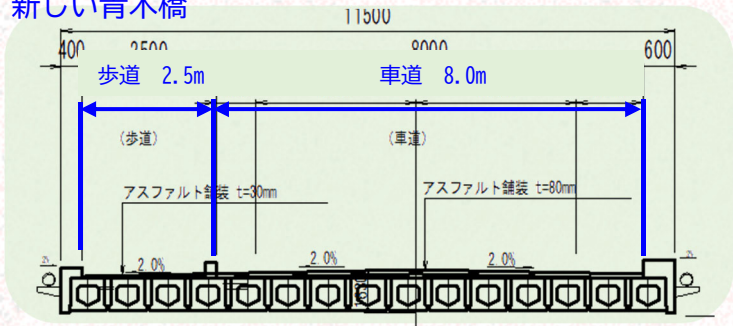
供用開始について



これまでの青木橋



新しい青木橋



宮城県東部土木事務所
道路建設第二班

〒986-0850 石巻市あゆみ野五丁目7番地

電話番号(直通) 0225-94-8786

班代表E-mail: et-dbk2@pref.miyagi.lg.jp

http://www.pref.miyagi.jp/soshiki/et-dbk

みらいのための
新しいインフラ整備に向けて

大きざ一歩を踏み出す
チャレンジの年

