

漁海況情報第11報 (2021年3月11日発行)

宮城県水産技術総合センター

連絡先：0225-24-0139

※本報は「<http://www.pref.miyagi.jp/soshiki/mtsc/>」でも公開中です。

1. 海況

北部海域は 142° E 以東に親潮系冷水が差し込んでいますが、38° N ラインでは黒潮系暖水により高水温になっています。

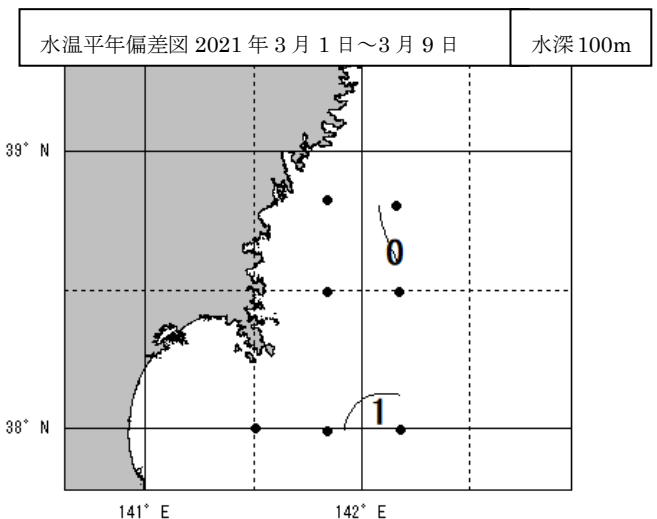
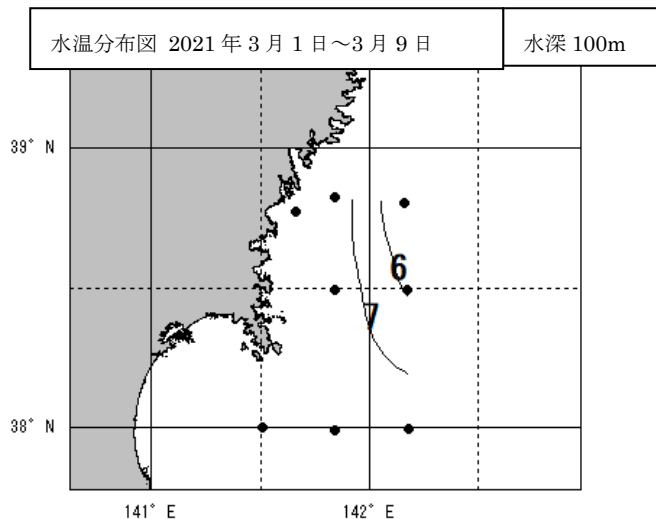
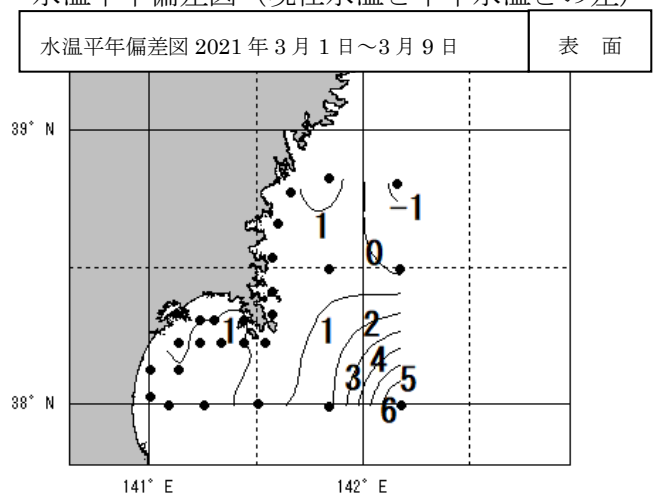
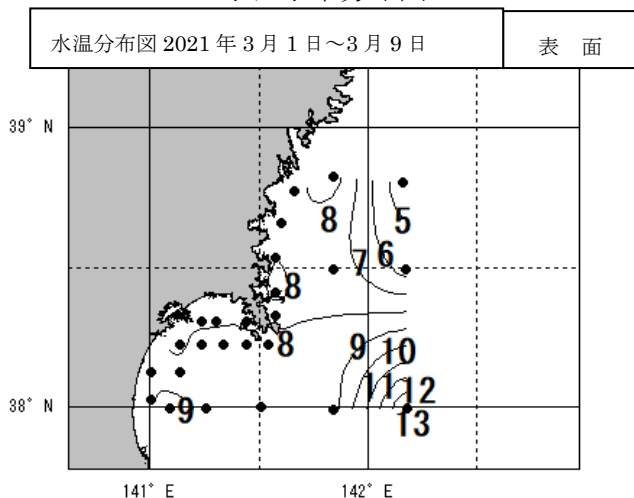
宮城県沿岸の表面水温は 4~13℃台、100m 深水温は 5~7℃台となっています。表面水温は 38° 50' N の 142° E 以東で親潮の南下の影響を受け平年より 1℃低めとなっていますが、38° N では 142° E 以東で黒潮の影響を受けて平年より最大 6℃高めとなっています。100m 水温は 38° N ラインの 142° E 以東で 1℃高めです。[P1. 水温水平分布図] [P1. 水温平年偏差図]。鉛直断面図は図のとおりです。[P2. 水温鉛直断面図]。

(一社) 漁業情報サービスセンター表面水温情報によると、親潮第一分枝は暖水渦の東側を気仙沼沖 80 海里まで南下しており、黒潮続流は金華山沖まで北上しています。[P2. 東北海域の海況図：(一社) 漁業情報サービスセンター]。

3月上旬の定地水温は気仙沼・歌津では機器のメンテナンスのため欠測となりましたが、他の調査点では 7~9℃台で、亘理で高め、その他の調査点でやや高めとなっています。[P3. 定地海洋観測図]。海底直上水温は 6~9℃台です [P3. 海底直上水温図]。

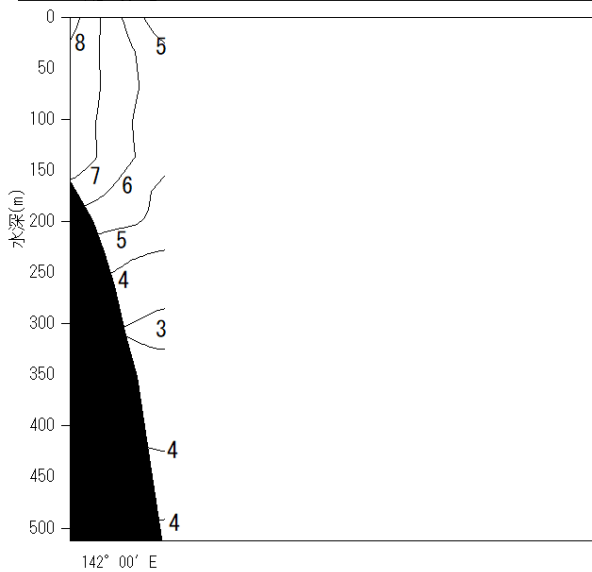
・水温水平分布図

・水温平年偏差図 (現在水温と平年水温との差)

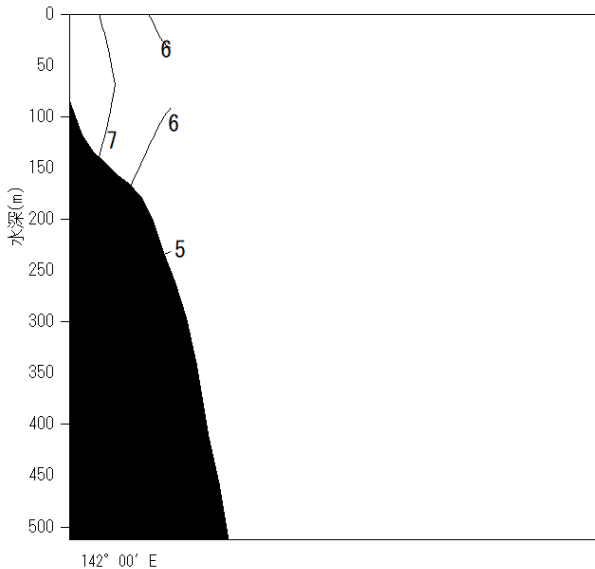


・水温鉛直断面図

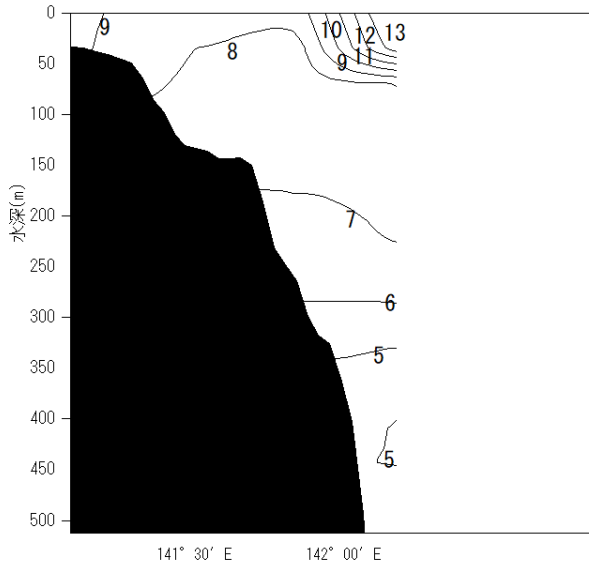
38° 50' N ライン (気仙沼沖合ライン)



38° 30' N ライン (雄勝沖合ライン)

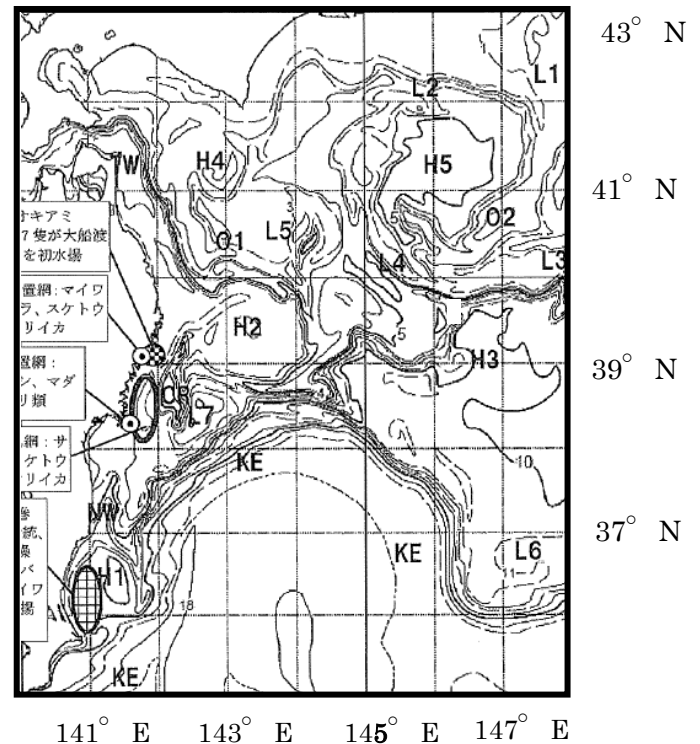


38° 00' N ライン (亶理沖合ライン)



2021年3月4日の東北海域の海況(表面水温)

(一社) 漁業情報サービスセンター



特記事項 (一社) 漁業情報サービスセンター

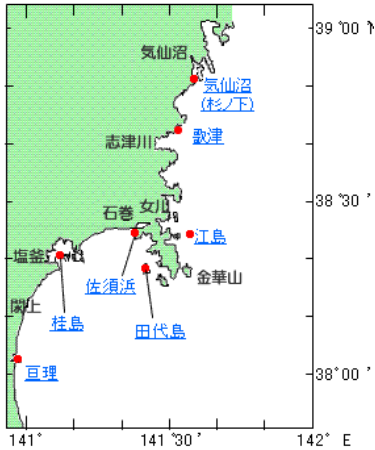
【海況】 (3月4日表面水温)

- ・親潮第一分枝は青森沖 25~30 海里に接近し田老沖まで南下した後、暖水渦 H2 の東側を気仙沼沖 80 海里まで南下。
- ・津軽暖流は八戸沖まで南下し三沢~金華山沿岸に 7℃台の混合水が分布。
- ・釜石~金華山沖 20~40 海里に 4~6℃台の冷水域が分布。
- ・黒潮続流は犬吠埼沖 25 海里を金華山沖まで北上後、福島沖を東進。
- ・千葉~福島沿岸に 9~12℃台暖水が分布。

【漁況】 (3月2~4日)

- ・まき網: 1 そう巻網は 3/4 夜に日立~鹿島沖でサバ類とマイワシを漁獲。
- ・定置網: 石巻と大船渡はマイワシ小中羽主体。
- ・イカ: 石巻底曳網がヤリイカ 1.5 トン水揚。
- ・オキアミ: 3/4 は岩手南部で漁場形成, 大船渡へ 120 トン水揚。190~165/kg で販売。宮城は出漁見合わせ。
- ・カツオ竿釣: のべ 56 隻が計 229 トン, 平均 4.1 トン漁獲。
- ・コウナゴ: 宮城県では 4/7 に解禁予定。調査船による漁期前調査では極めて低密度。

・定地海洋観測



	3月上旬		平年差	前年差
気仙沼(杉ノ下)	—	機器調整中	—	—
歌津	—	機器調整中	—	—
江島	8.2	やや高め	0.8	-0.4
田代島	8.1	やや高め	1.2	-0.3
佐須浜	8.2	やや高め	1.4	-0.4
桂島	7.1	やや高め	0.8	-0.6
巨理	9.3	高め	1.7	0.8

※平年値 = 過去30年

※佐須浜(過去10年)

※歌津(平成28年12月から観測再開)

※桂島(平成24年3月から観測開始)

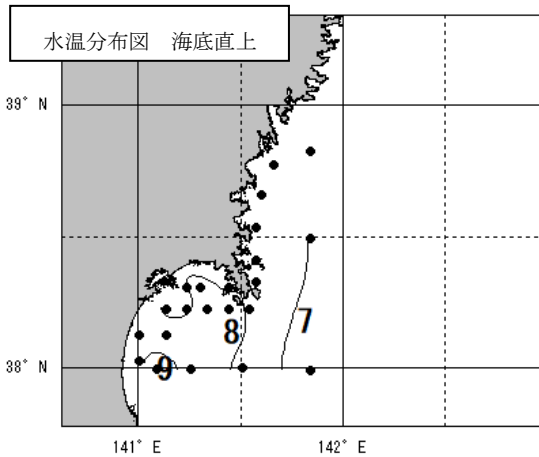
※巨理(平成24年10月から観測開始)

※最新の定地海洋観測結果は、

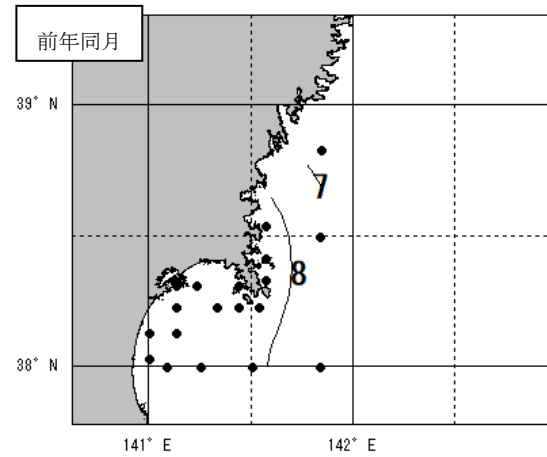
<http://www.miyagi-suisan-navi.jp>でも公開中です。

・海底直上水温図

・海底直上水温(2021年3月1日~3月8日)



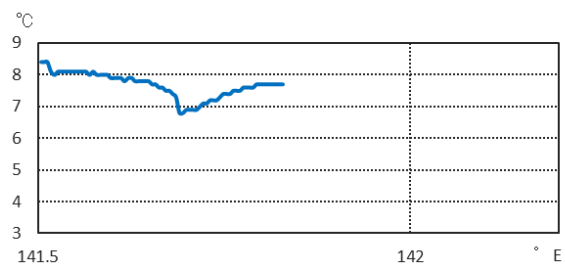
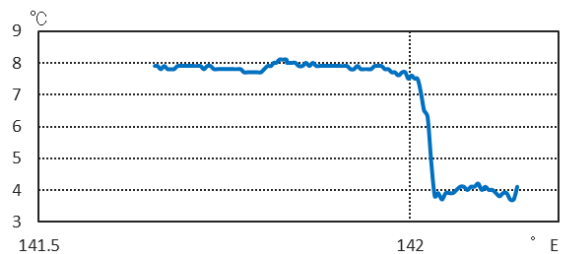
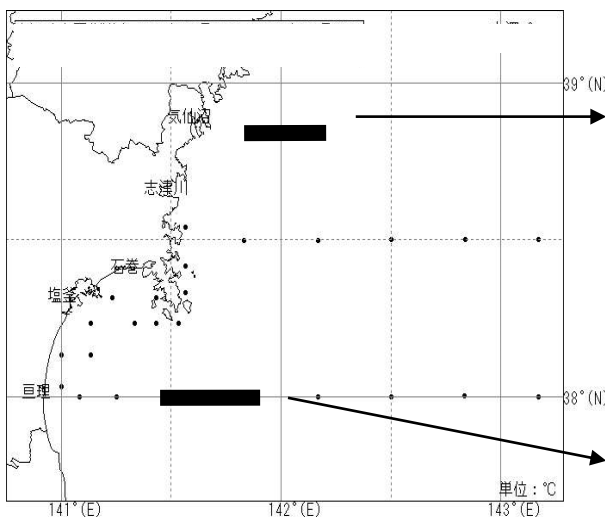
・海底直上水温(2020年3月4日~3月26日)



(※観測水深は500mまでです)

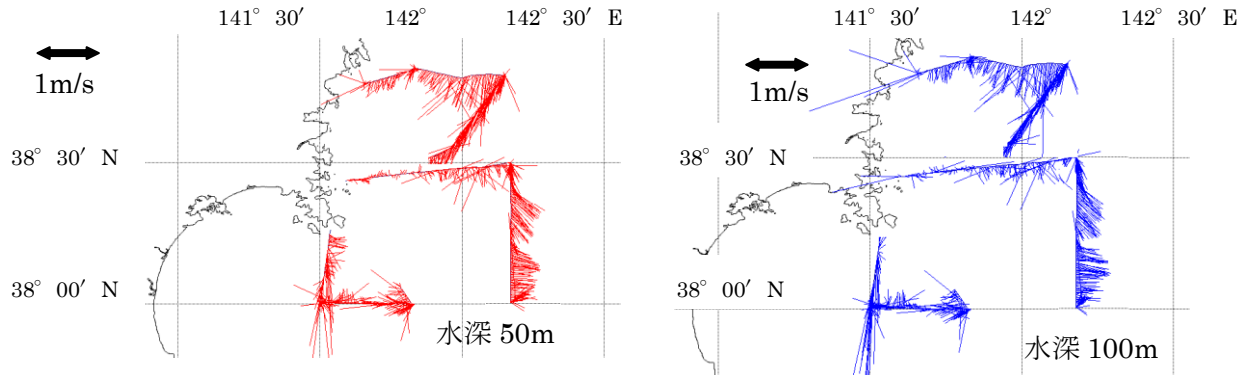
2. 表層水温情報

みやしおによる航走表面水温については、次のとおりです。



3. 流向流速情報

みやしおに搭載している「超音波ドップラー流向流速計(ADCP)」で取得した 50m,100m 深の流向流速は、下記の通りです。機器不調により一部欠測があります。



※潮汐成分は除去されておられません。流向は測線から伸びている方向に流れがあることを示しています。

4. 漁況

2月の水揚量は前年と比較して、スケトウダラ、マダラ、ビンナガなどが増加しています。スルメイカは大幅に減少しています。

(単位：トン)

2021年2月	沖底	小底	旋網	サンマ棒受	竿釣	定置網	刺網	いか釣り	延縄	流し網	その他	総計	前年同月比
ビンナガ									317		10	326	138%
メバチ									30		0	30	51%
サバ類	953	28	6221			11	1				1	7214	82%
ヒラメ	8	2				0	1				1	12	46%
マコガレイ	0	3				0	2				4	9	57%
マガレイ		0				0	0				0	0	36%
ハバガレイ	23	0				0	0				2	26	132%
スルメイカ						0					1	1	2%
ヤリイカ	124	20				23					1	168	79%
マイワシ		3	1656	503		4971					1	7134	80%
マダラ	473	14				179	46		0		66	778	129%
スケトウダラ	368	2				11	0		0		2	383	364%

※0は1トン未満を示しています。

5. 調査船運航計画

みやしお	
3/12	コウナゴ調査
開洋	
3/18	刺網調査