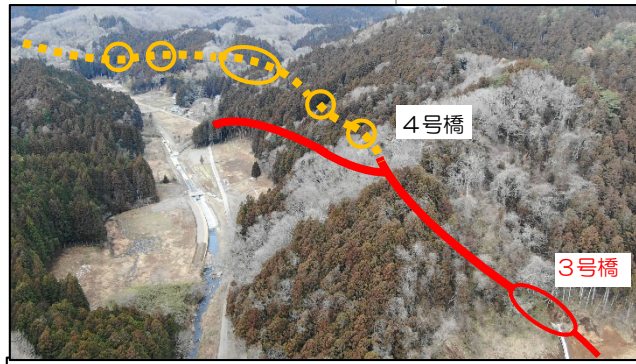




道路改良工事
(株)宮城林産
R2.10.1~R3.5.31

道路改良工事 (7号橋~8号橋区間)



道路改良工事 (3号橋~4号橋区間~現道)

道路改良工事 (その2)
(株)橋本店
R3.3.9~R3.12.28

3号橋下部工外工事
グリーン企画建設(株)
R2.10.9~R3.9.30



3号橋下部工・道路改良工事 (2号橋~3号橋区間)



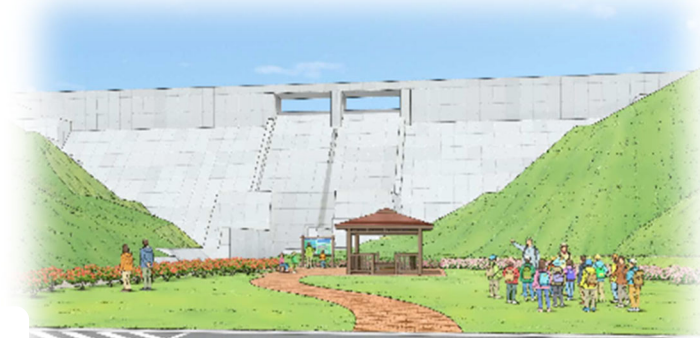
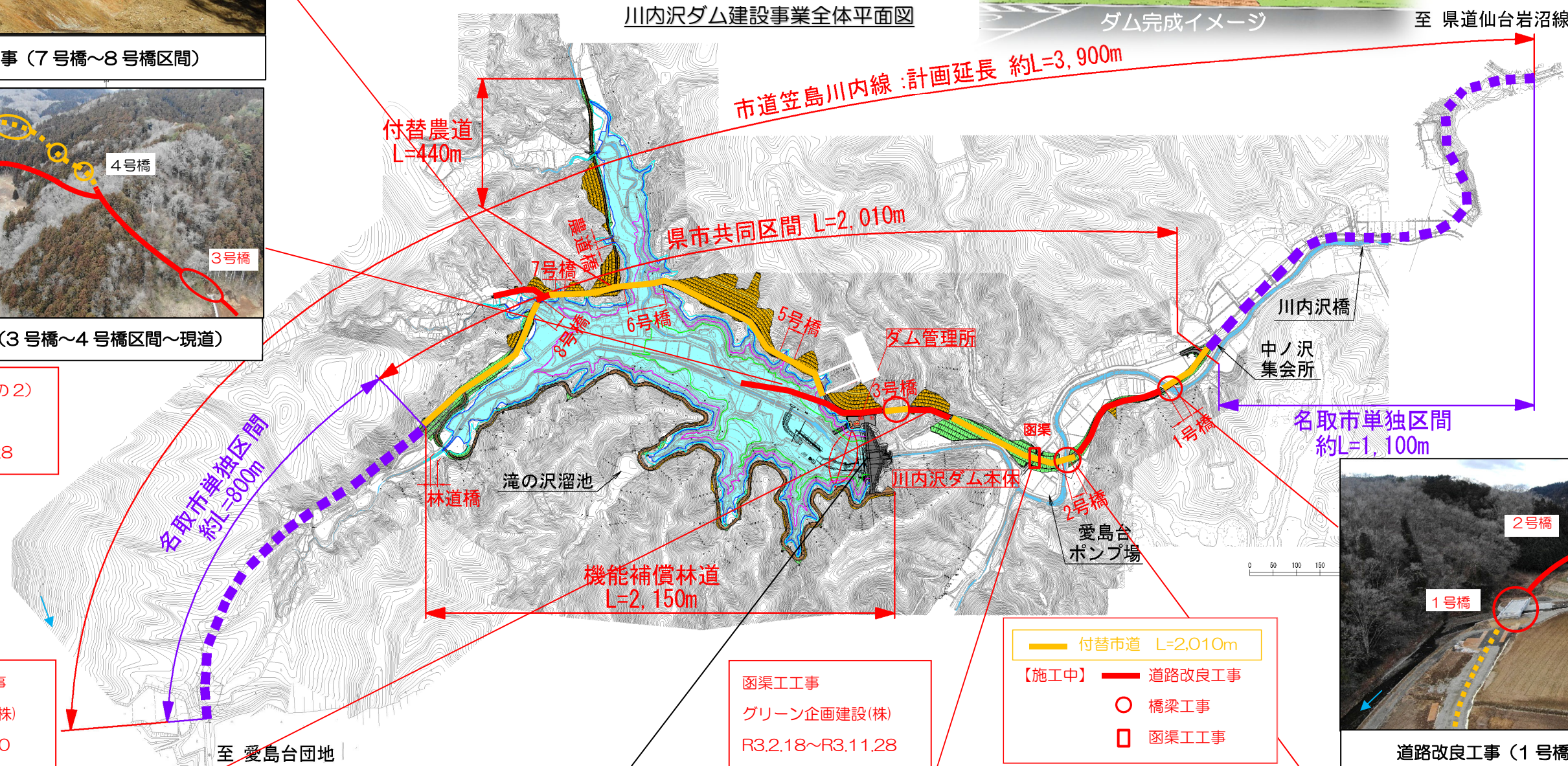
ダム建設位置



函渠工工事



橋梁工事 (2号橋)



ダム完成イメージ

至 県道仙台岩沼線



道路改良工事 (1号橋~2号橋区間)