

図 49 最大地表速度 スラブ内地震

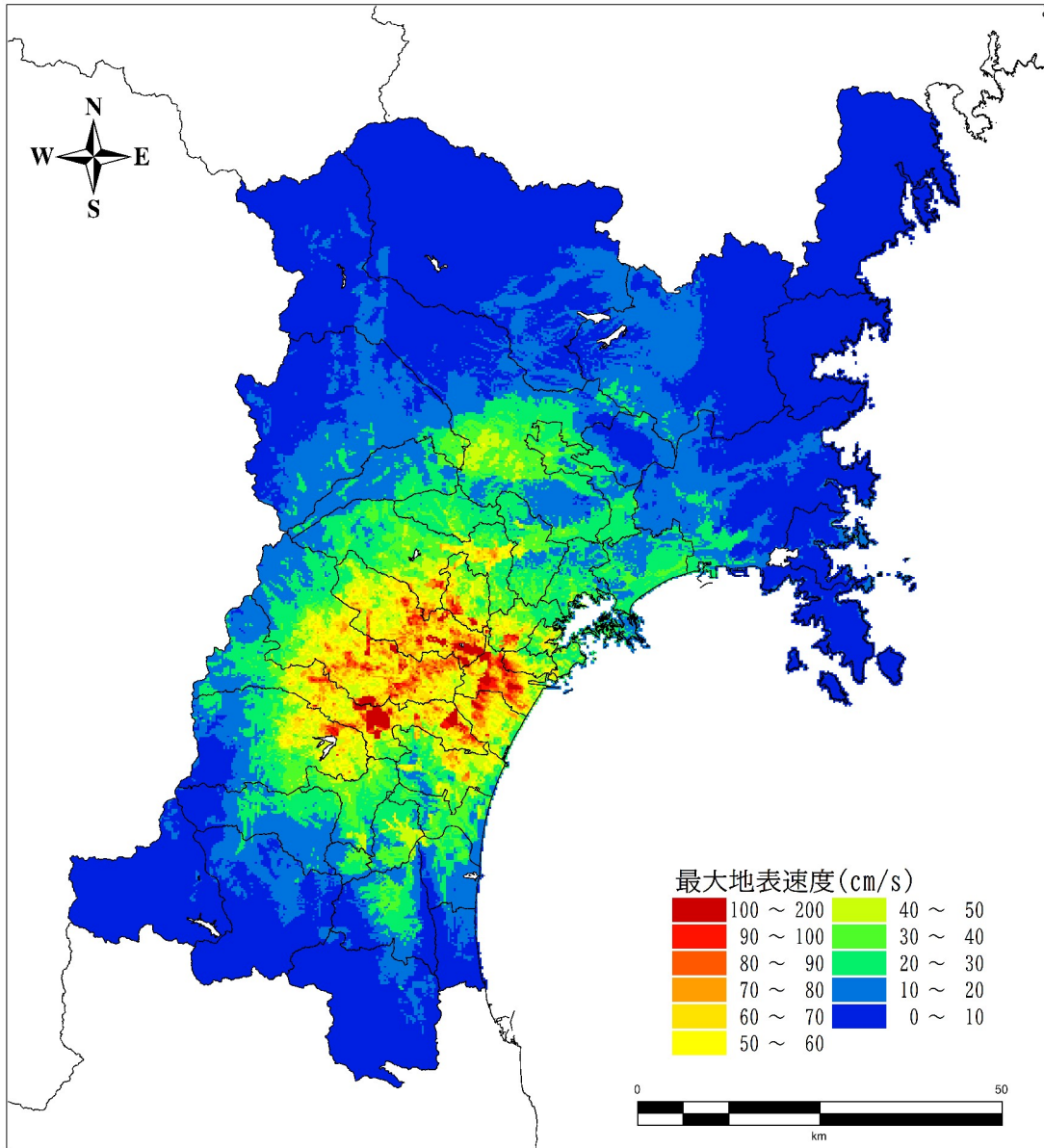


图 50 最大地表速度 長町-利府線断層帯地震

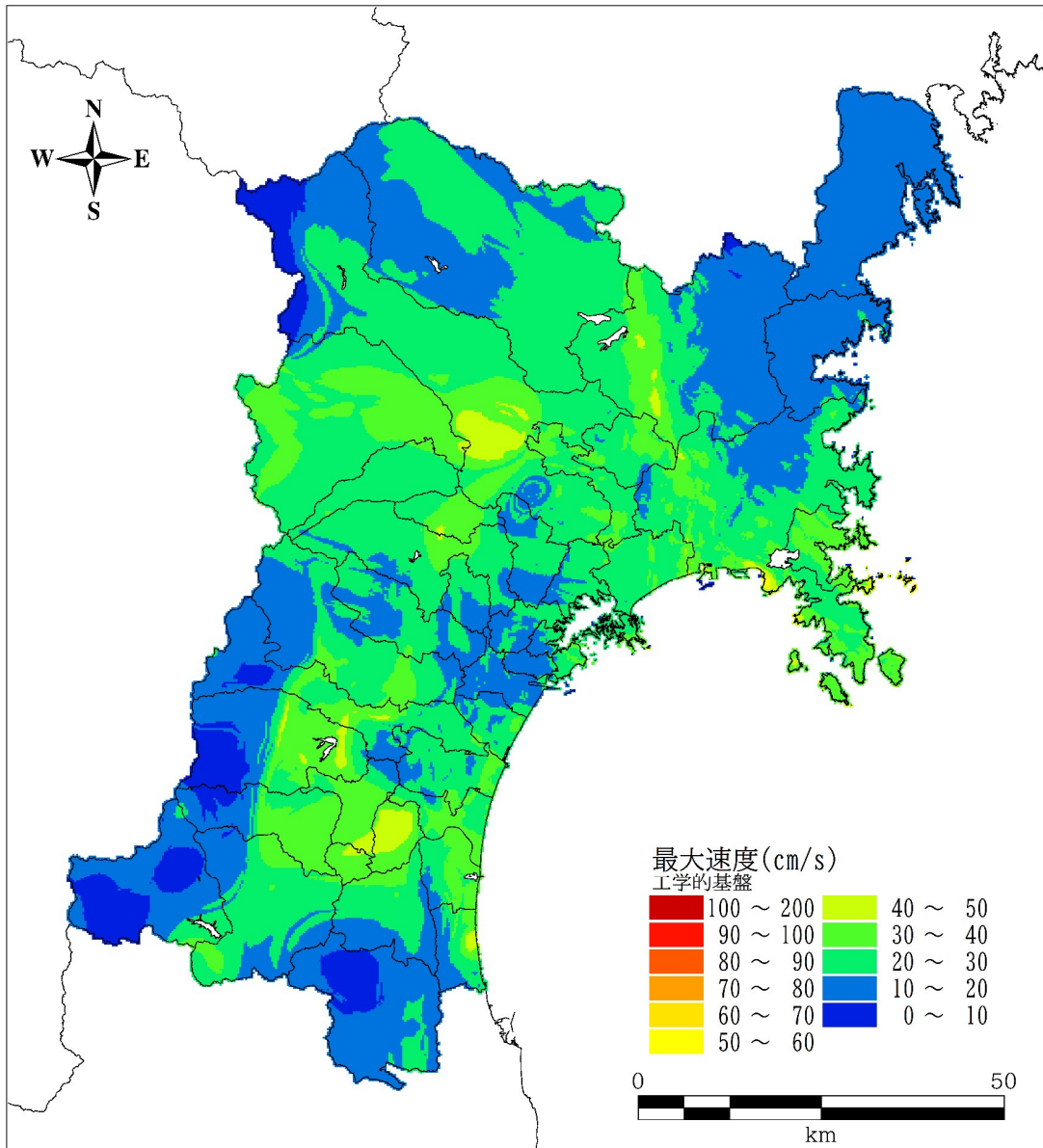


図 51 最大工学的基盤速度 東北地方太平洋沖地震

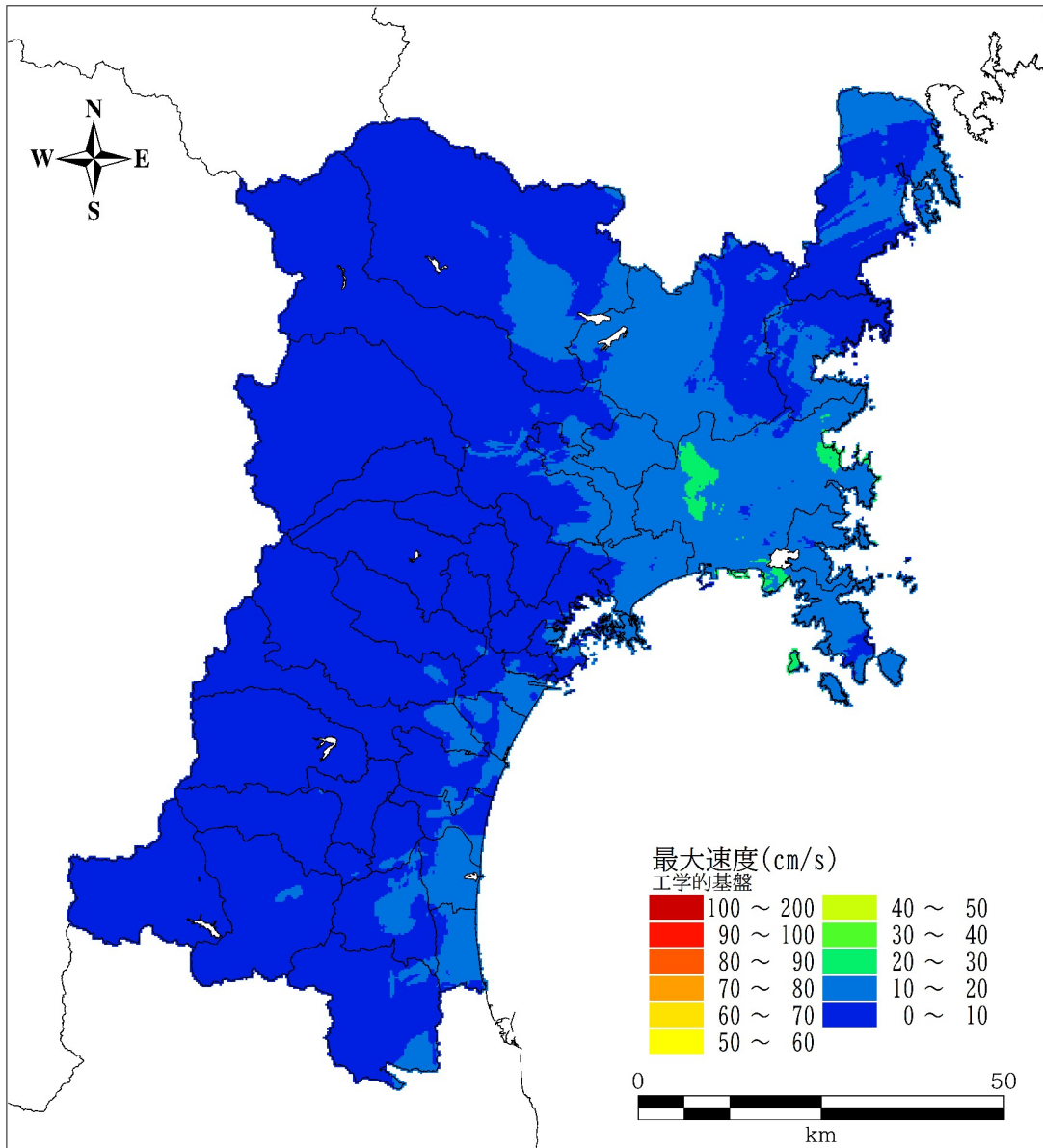


图 52 最大工学的基盤速度 宮城県沖地震（運動型）

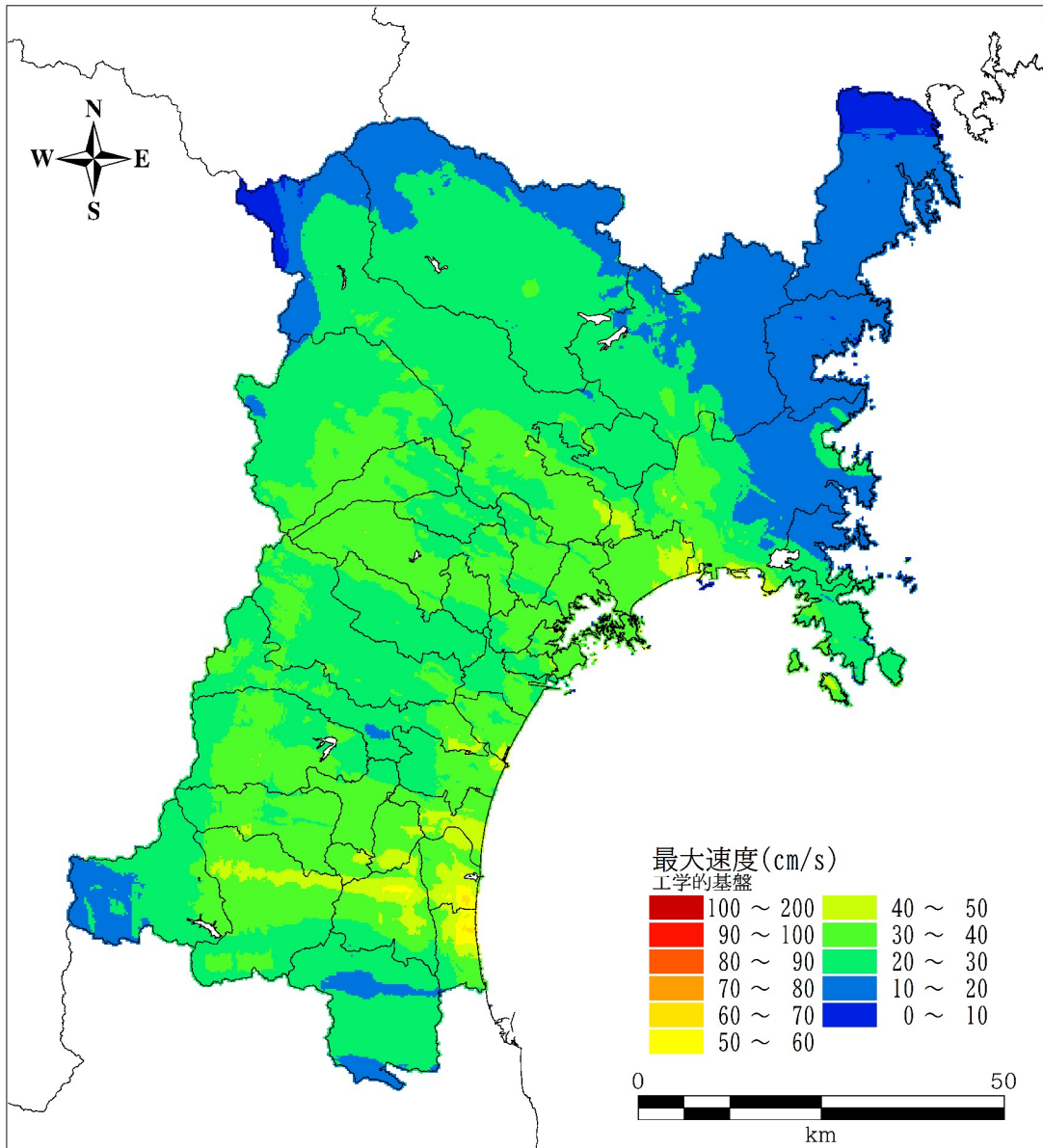


図 53 最大工学的基盤速度 スラブ内地震

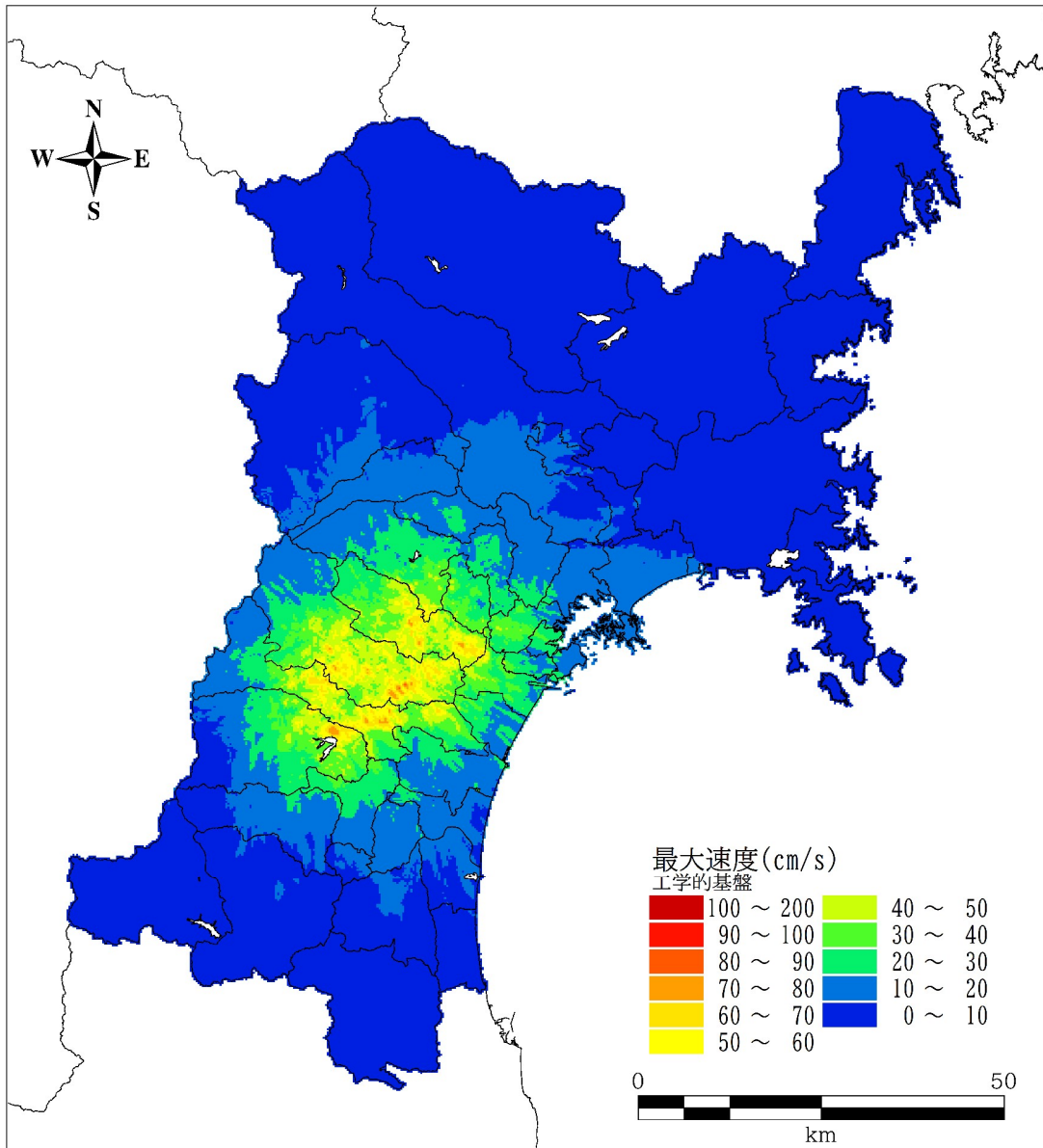


图 54 最大工学的基盤速度 長町-利府線断層帯地震

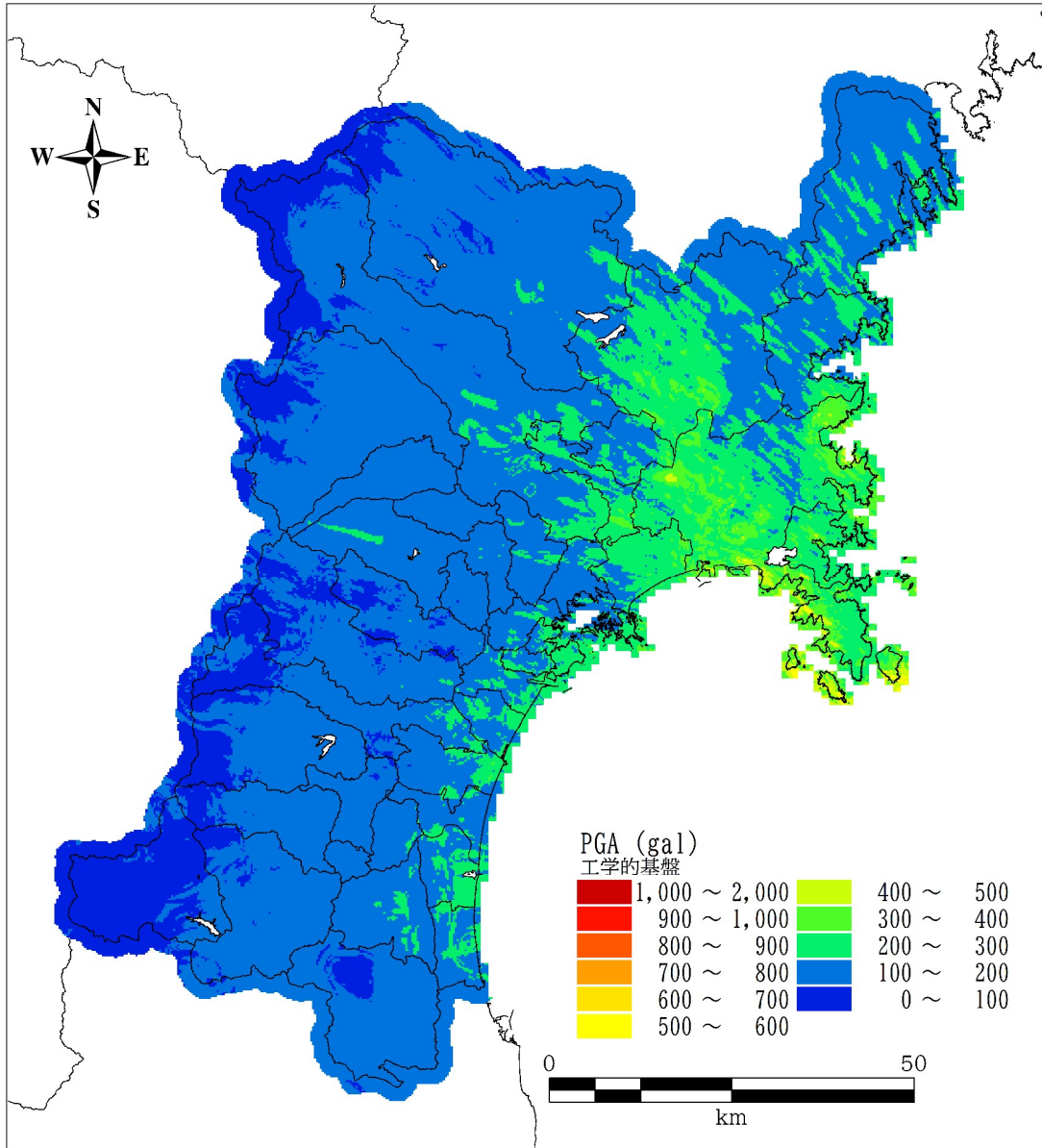


图 55 最大工学的基盤加速度 東北地方太平洋沖地震

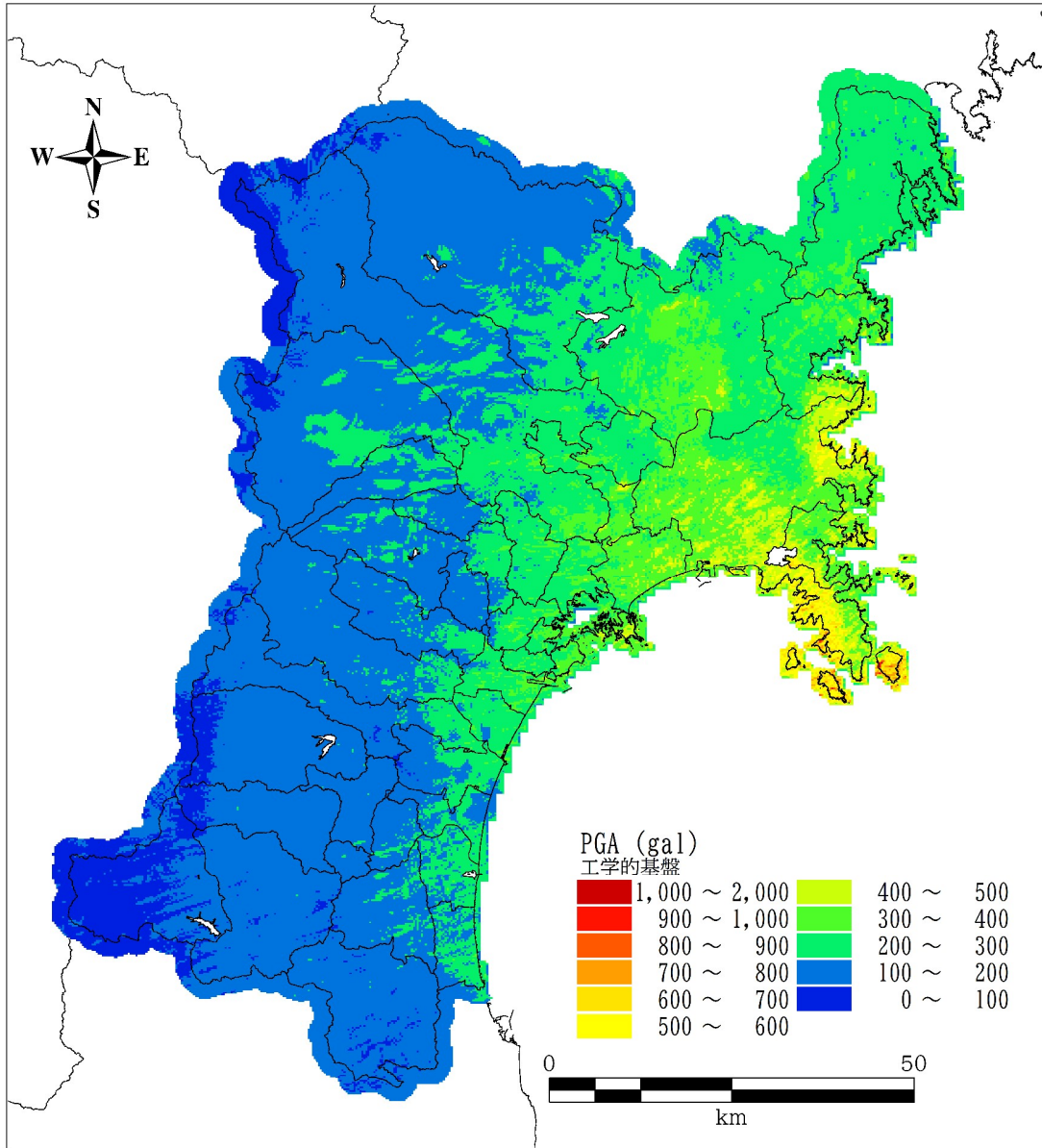


图 56 最大工学的基盤加速度 宮城県沖地震（連動型）



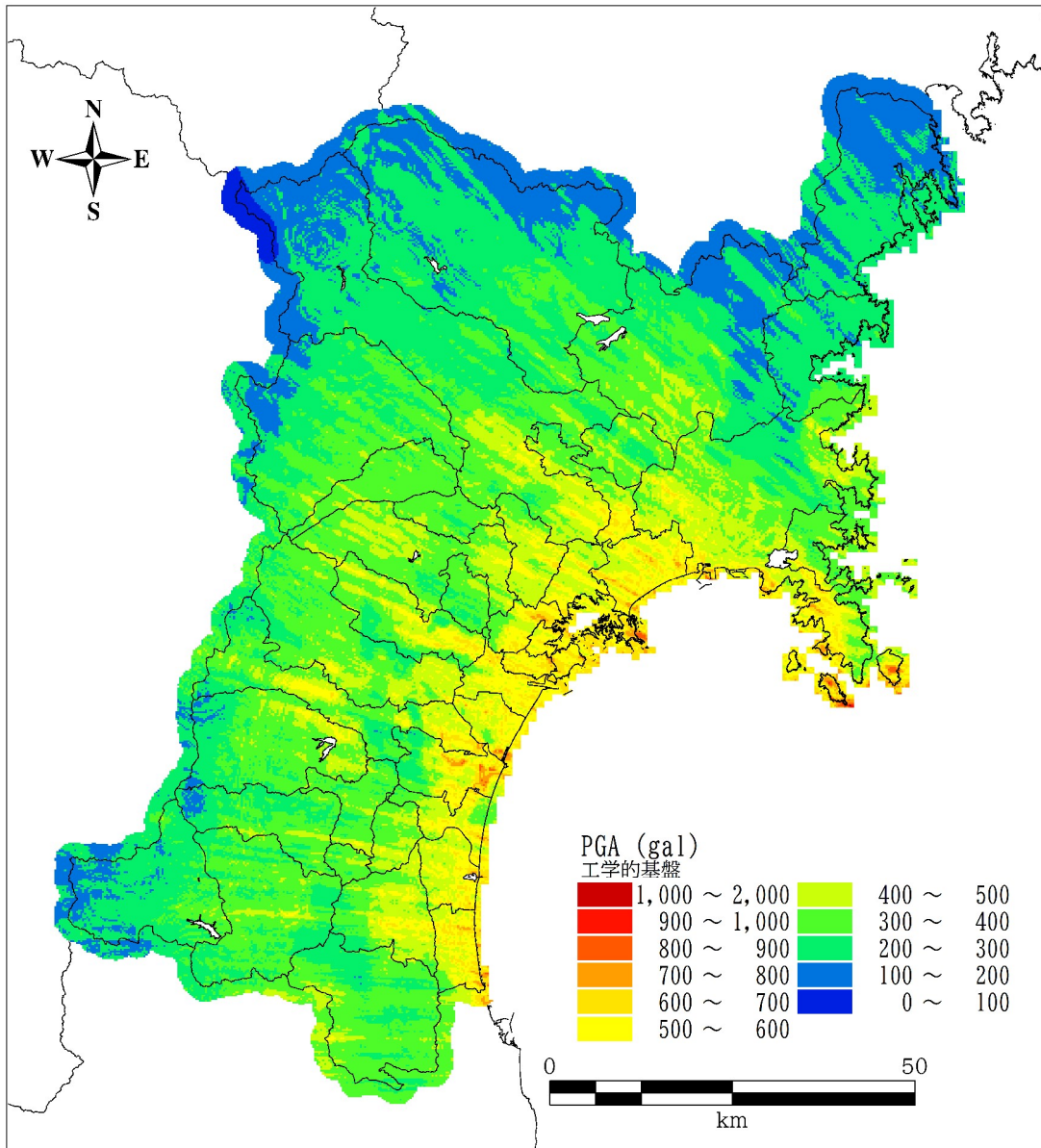


図 57 最大工学的基盤加速度 スラブ内地震

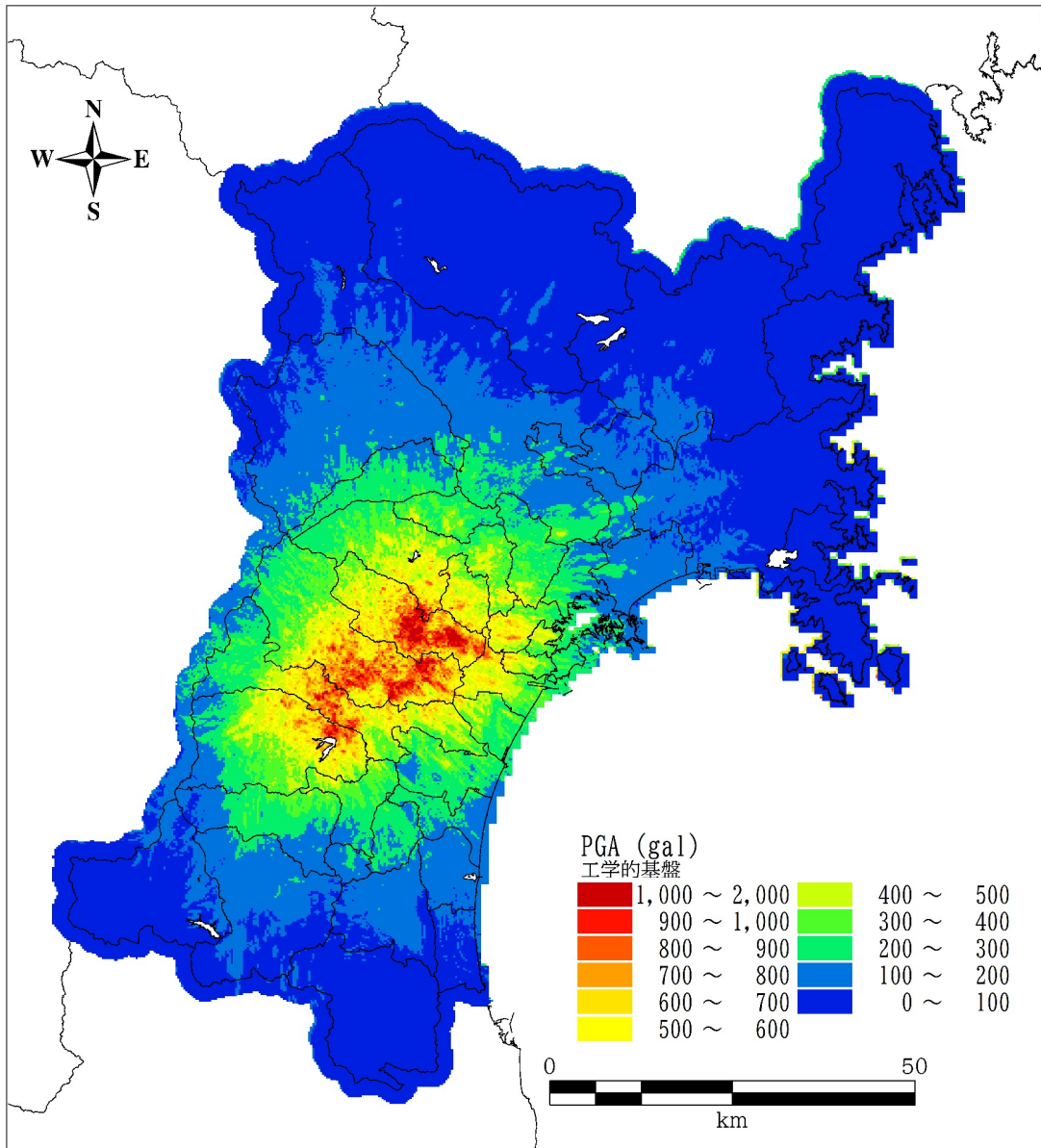


図 58 最大工学の基盤加速度 長町-利府線断層帯地震

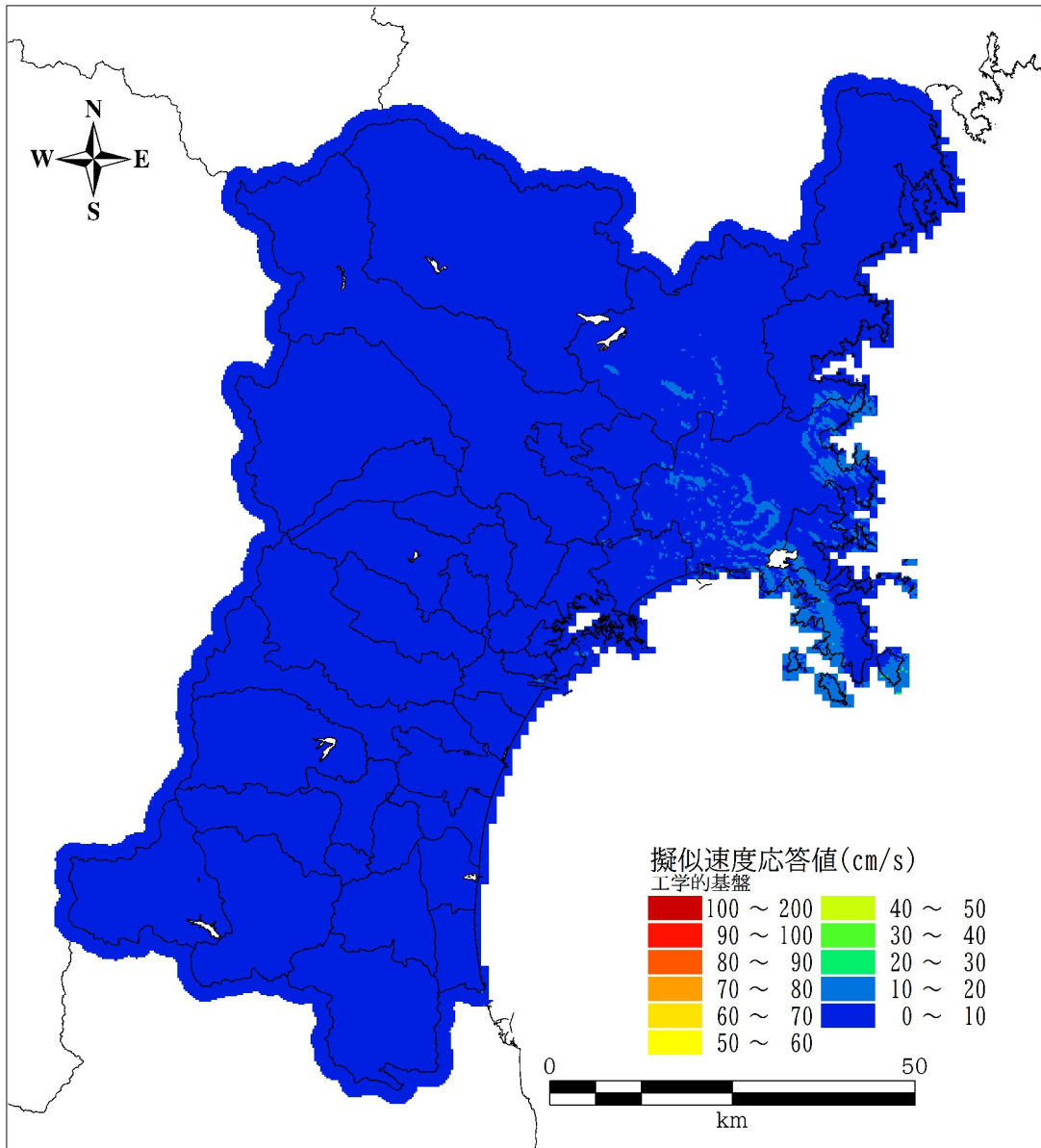


図 59 工学的基盤における擬似速度応答値（周期 0.1 秒、減衰 5%） 東北地方太平洋沖地震

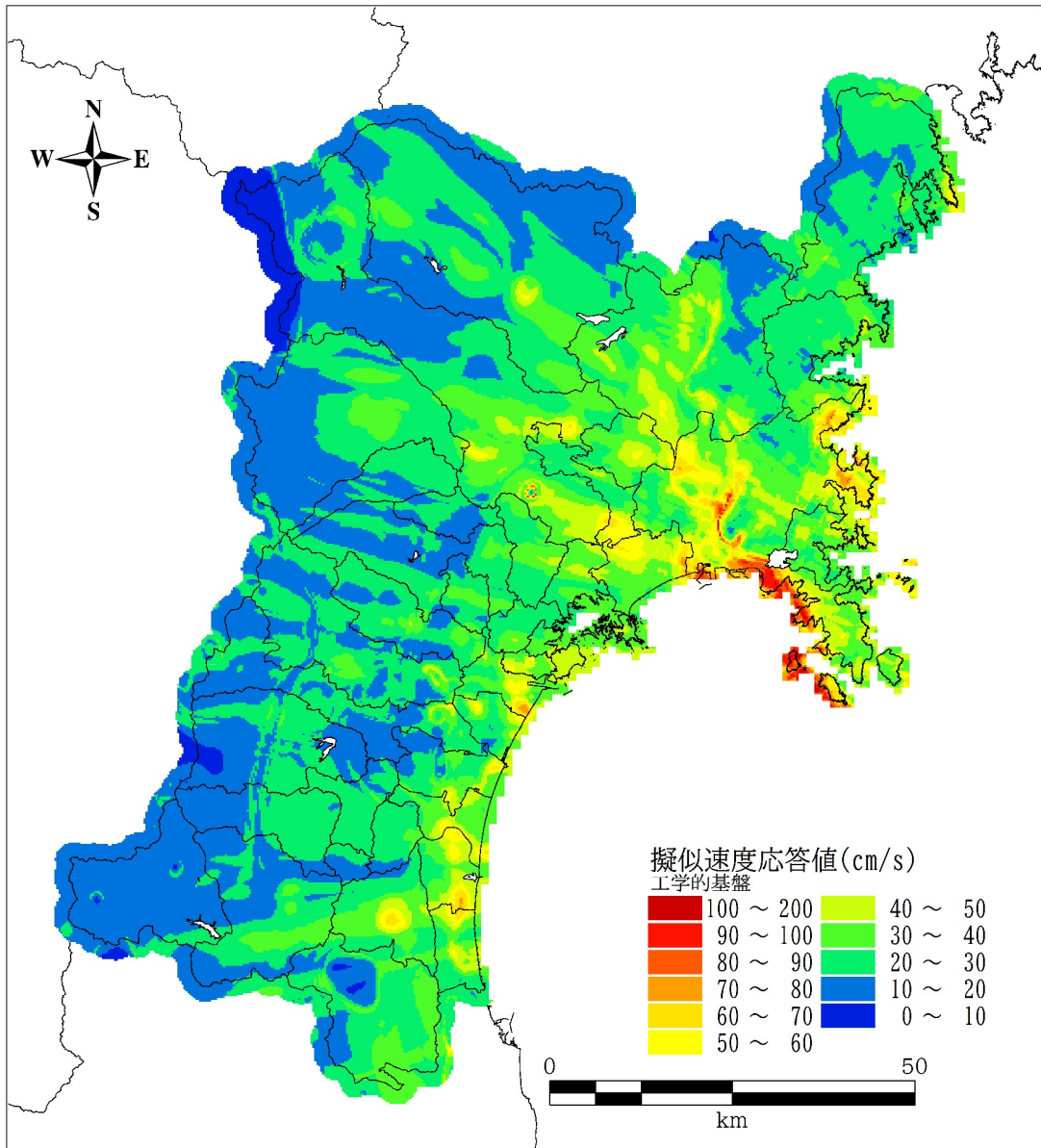


図 60 工学的基盤における擬似速度応答値（周期 0.5 秒、減衰 5%） 東北地方太平洋沖地震