

6 職員数の状況

(1) 部門別職員数の状況と主な増減理由

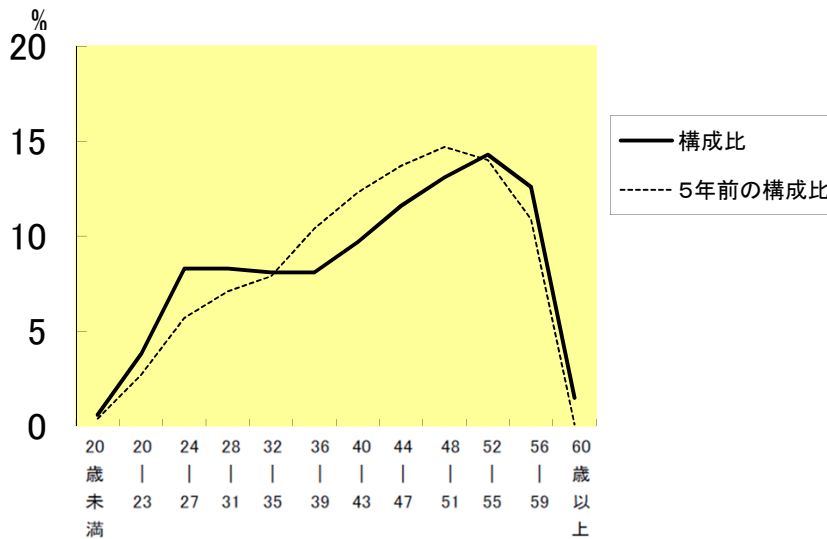
(各年4月1日現在)

部 門		区 分		職 員 数		対前年 増減数	主な増減理由
		平成27年	平成28年	平成27年	平成28年		
普通会計部門	一般行政部門	議会	42	41	△ 1	育休職員異動による減員	
		総務・企画	700	706	6	事務の増加等による増員	
		税務	298	292	△ 6	事務の見直し等による減員	
		民生	478	498	20	事務の増加等による増員	
		衛生	660	680	20	事務の増加等による増員	
		労働	163	160	△ 3	事務の見直し等による減員	
		農林水産	1,383	1,370	△ 13	事務の見直し等による減員	
		商工	291	294	3	事務の増加等による増員	
		土木	1,027	1,000	△ 27	任期付職員退職等による減員	
	計	5,042	5,041	△ 1	(参考:人口10万人当たり職員数 219 人)		
教育部門		18,041	18,011	△ 30	児童数, 学級数減等による減員		
警察部門		4,360	4,363	3	犯罪の高度化, 複雑化等による増員		
小 計		27,443	27,415	△ 28	(参考:人口10万人当たり職員数 1,192 人)		
公営企業会計等部門	病院	58	16	△ 42	職員派遣縮小による減員		
	水道	61	62	1	事務の増加等による増		
	下水道	43	41	△ 2	任期付職員退職等による減員		
	その他	20	20	0			
	小 計	182	139	△ 43			
合 計		27,625 [29,368]	27,554 [29,313]	△ 71	(参考:人口10万人当たり職員数 1,198 人)		

(注) 1 職員数は一般職に属する職員数である。

2 []内は, 条例定数の合計である。

(2) 年齢別職員構成の状況 (平成28年4月1日現在)



区 分	20歳 未満	20歳 23歳	24歳 27歳	28歳 31歳	32歳 35歳	36歳 39歳	40歳 43歳	44歳 47歳	48歳 51歳	52歳 55歳	56歳 59歳	60歳 以上	計
職員数	人 179	人 1,047	人 2,284	人 2,280	人 2,222	人 2,234	人 2,675	人 3,195	人 3,615	人 3,931	人 3,465	人 427	人 27,554

(3) 職員数の推移

(単位:人・%)

区 分 部 門 別	H23年	H24年	H25年	H26年	H27年	H28年	過去5年間の 増減数(H28-H23, 率)
一般行政	4,808	4,751	4,949	5,135	5,042	5,041	233 (4.8%)
教 育	18,182	18,222	18,027	18,025	18,041	18,011	△ 171 (△ 0.9%)
警 察	4,222	4,493	4,428	4,377	4,360	4,363	141 (3.3%)
普通会計計	27,212	27,466	27,404	27,537	27,443	27,415	203 (0.7%)
公営企業等会計	152	153	154	151	182	139	△ 13 (△ 8.6%)
総合計	27,364	27,619	27,558	27,688	27,625	27,554	190 (0.7%)

(注) 各年における定員管理調査において総務省へ報告した部門別職員数。