

統計課資料第1305号

平成24年3月発行

平成23年10月1日

# 宮城県推計人口（年報）

宮城県震災復興・企画部統計課

## 利用に当たって

### 1 推計方法

平成22年国勢調査の人口を基礎とし、平成22年10月1日から平成23年9月30日までの1年間に、「住民基本台帳法」及び「外国人登録法」に基づき届出等があった出生・死亡・転入・転出者等の数を加減して算出している。

$$\begin{aligned} \text{推計人口} &= \text{国勢調査人口} &+& \text{住民基本台帳に基づく日本人の自然増減 (出生-死亡)} \\ & &+& \text{外国人登録法に基づく外国人の自然増減 (出生-死亡)} \\ & &+& \text{住民基本台帳に基づく日本人の社会増減 (転入-転出)} \\ & &+& \text{外国人登録法に基づく外国人の社会増減 (転入-転出)} \end{aligned}$$

### 2 推計人口と住民基本台帳に基づく人口の相違

推計人口の基礎となる国勢調査人口は3ヶ月以上そこに住んでいるか又は住むことになっている全ての人を対象としているが、住民基本台帳人口は住民登録されている日本人の数を対象としている。

### 3 人口動態統計（厚生労働省所管）による出生・死亡数との相違

推計人口は当該年中に届け出られたものを当該年（月）の数とする「届出主義」を採用しているが、人口動態統計は、出生者及び死亡者について発生した月ごとに集計（発生主義）しているため一致しない。

### 4 用語の説明

#### (1) 人口動態

$$\text{人口増減数} = \text{自然増減数} + \text{社会増減数}$$

$$\text{人口増減率}(\%) = \text{人口増減数} \div \text{当該年の前年の10月1日の人口} \times 100$$

$$\text{性比} = \text{男性の数} \div \text{女性の数} \times 100$$

#### (2) 自然動態

$$\text{自然増減数} = \text{出生者数} - \text{死亡者数}$$

$$\text{自然増減率}(\%) = \text{自然増減数} \div \text{当該年の前年の10月1日の人口} \times 100$$

$$\text{出生率}(\%) = \text{出生者数} \div \text{当該年の10月1日の人口} \times 1000$$

$$\text{死亡率}(\%) = \text{死亡者数} \div \text{当該年の10月1日の人口} \times 1000$$

出生者数：出生届又は出生の通知により住民票に記載された者の数

死亡者数：死亡届又は死亡の通知により住民票から消除された者の数

#### (3) 社会動態

$$\text{社会増減数} = \text{転入者数} - \text{転出者数}$$

$$\text{社会増減率}(\%) = \text{社会増減数} \div \text{当該年の前年の10月1日の人口} \times 100$$

$$\text{転入率}(\%) = \text{転入者数} \div \text{当該年の10月1日の人口} \times 100$$

$$\text{転出率}(\%) = \text{転出者数} \div \text{当該年の10月1日の人口} \times 100$$

$$\text{移動者数} = \text{転入者数} + \text{転出者数}$$

$$\text{移動率}(\%) = \text{移動者数} \div \text{当該年の10月1日の人口} \times 100$$

転入者数：住民基本台帳法に基づく転入届により住民票に記載された者及び同法に基

づき職権で住民票に記載された者の数

転出者数：住民基本台帳法に基づく転出届により住民票から削除された者及び同法に  
基づき職権で住民票から削除された者の数

#### 4 広域圏の区分

仙南圏	白石市 角田市 刈田郡 柴田郡 伊具郡（2市7町）
仙台都市圏	仙台市 塩竈市 名取市 多賀城市 岩沼市 亘理郡 宮城郡 黒川郡 （5市8町1村）
大崎圏	大崎市 加美郡 遠田郡（1市4町）
栗原圏	栗原市（1市）
登米圏	登米市（1市）
石巻圏	石巻市 東松島市 牡鹿郡（2市1町）
気仙沼・本吉圏	気仙沼市 本吉郡（1市1町）

問い合わせ先：宮城県震災復興・企画部統計課 人口生活班  
022 - 211 - 2455

インターネット ホームページアドレス：  
<http://www.pref.miyagi.jp/toukei/>

# 宮城県推計人口集計結果

## 1 推計人口の概況

平成23年10月1日現在の本県の推計人口は、232万3224人（男性112万8365人、女性119万4859人）で、平成22年10月1日から平成23年10月1日までの1年間で2万4941人（▲1.06%）減少した。

表1 宮城県推計人口（平成23年10月1日現在）

（単位：人）

区分		総数	男	女	
平成23年10月1日現在 推計人口 ①(⑧+⑨)		2,323,224	1,128,365	1,194,859	
自然 動態	出生者数 ②	18,679	9,643	9,036	
	死亡者数 ③	34,025	17,140	16,885	
	自然増減数 ④ (② - ③)	▲ 15,346	▲ 7,497	▲ 7,849	
社会 動態	転 入 者 数 ⑤	県内から	70,755	34,308	36,447
		県外から	47,285	27,187	20,098
		国外から	3,080	1,541	1,539
		職権記載・ その他の増	2,318	1,358	960
		合 計	123,438	64,394	59,044
	転 出 者 数 ⑥	県内へ	71,248	34,559	36,689
		県外へ	56,213	30,968	25,245
		国外へ	3,928	1,586	2,342
		職権消除・ その他の減	1,644	985	659
		合 計	133,033	68,098	64,935
社会増減数 ⑦ (⑤ - ⑥)		▲ 9,595	▲ 3,704	▲ 5,891	
人口増減数 ⑧ (④ + ⑦)		▲ 24,941	▲ 11,201	▲ 13,740	
平成22年10月1日現在 推計人口 ⑨		2,348,165	1,139,566	1,208,599	

表2 人口増減等の推移

(単位：人、%)

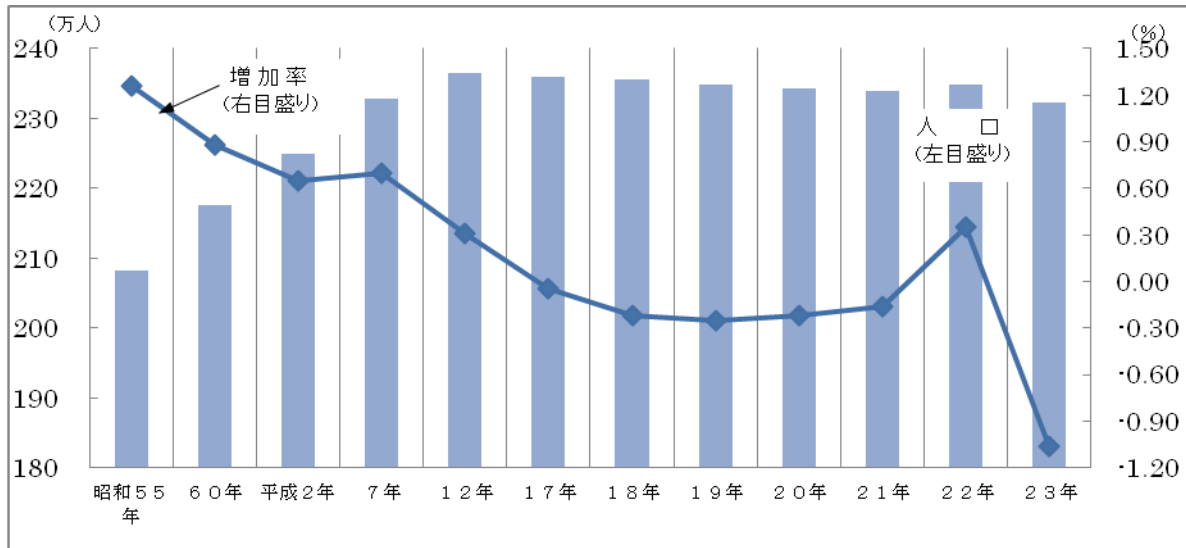
年 (10月1日現在)	総人口	男女別				
		対前回増加率	年平均増加率	男	女	性比(女=100)
昭和50年	1,955,267	7.48	1.44	960,245	995,022	96.5
昭和55年	2,082,320	6.50	1.26	1,025,903	1,056,417	97.1
60年	2,176,295	4.51	0.88	1,071,741	1,104,554	97.0
平成2年	2,248,558	3.32	0.65	1,105,103	1,143,455	96.6
7年	2,328,739	3.57	0.70	1,144,739	1,184,000	96.7
12年	2,365,320	1.57	0.31	1,158,622	1,206,698	96.0
17年	2,360,218	▲ 0.22	▲ 0.04	1,149,172	1,211,046	94.9
18年	2,354,992	—	▲ 0.22	1,145,092	1,209,900	94.6
19年	2,348,999	—	▲ 0.25	1,140,967	1,208,032	94.4
20年	2,343,767	—	▲ 0.22	1,137,186	1,206,581	94.2
21年	2,340,029	—	▲ 0.16	1,135,051	1,204,978	94.2
22年	2,348,165	▲ 0.51	0.35	1,139,566	1,208,599	94.2
23年	2,323,224	—	▲ 1.06	1,128,365	1,194,859	94.4

\* 昭和55年～平成17年、平成22年は国勢調査結果。他の年は国勢調査を基礎とした推計人口。

\* 平成18年～平成22年の年平均増加率は対前年増加率。

\* 年平均増加率 =  $(Pt \div Po)^{(1/t)} - 1 \times 100$  Po: 時点o(期首)の数値 Pt: 時点t(期末)の数値 t: 期間の長さ

図1 人口増減等の推移



\* 昭和55年～平成17年、平成22年は国勢調査結果。平成18年～平成21年、平成23年は県推計人口。

\* 国勢調査の増加率は「年平均増加率」。平成18年～23年は対前年増加率。

## 2 市町村別人口の状況

人口増減状況を市町村別にみると、この1年間に人口が増加したのは8市町村（2市5町1村）、減少したのは27市町（11市16町）となった。

また、人口増加率は、大和町（3.74%）、次いで富谷町（2.61%）、利府町（2.27%）などで高く、女川町（▲16.99%）、次いで山元町（▲12.98%）、南三陸町（▲12.49%）などで低くなっている。

表3 市町村別人口及び増減率の状況

順位	市町村	H23. 10. 1		
		推計人口 (人)	増減率 (%)	増減数 (人)
	県 計	2,323,224	▲ 1.06	▲ 24,941
	市 部 計	1,904,132	▲ 0.98	▲ 18,749
	町村部 計	419,092	▲ 1.46	▲ 6,192
1	大和町	25,824	3.74	930
2	富谷町	48,269	2.61	1,227
3	利府町	34,764	2.27	770
4	大衡村	5,431	1.82	97
5	大河原町	23,669	0.59	139
6	仙台市	1,049,493	0.34	3,507
7	大崎市	135,334	0.14	187
8	柴田町	39,394	0.13	53
9	登米市	83,801	▲ 0.20	▲ 168
10	涌谷町	17,434	▲ 0.34	▲ 60
11	角田市	31,206	▲ 0.41	▲ 130
12	松島町	15,010	▲ 0.50	▲ 75
13	色麻町	7,389	▲ 0.57	▲ 42
14	蔵王町	12,792	▲ 0.70	▲ 90
15	加美町	25,336	▲ 0.75	▲ 191
16	岩沼市	43,798	▲ 0.88	▲ 389
17	美里町	24,950	▲ 0.95	▲ 240
18	村田町	11,872	▲ 1.03	▲ 123
19	塩竈市	55,828	▲ 1.17	▲ 662
20	白石市	36,957	▲ 1.24	▲ 465
21	栗原市	73,944	▲ 1.32	▲ 988
22	大郷町	8,801	▲ 1.41	▲ 126
23	名取市	71,925	▲ 1.65	▲ 1,209
24	川崎町	9,788	▲ 1.90	▲ 190
25	丸森町	15,184	▲ 2.05	▲ 317
26	多賀城市	61,517	▲ 2.45	▲ 1,543
27	七ヶ浜町	19,834	▲ 2.85	▲ 582
28	七ヶ宿町	1,642	▲ 3.07	▲ 52
29	亘理町	33,579	▲ 3.63	▲ 1,266
30	東松島市	40,409	▲ 5.81	▲ 2,494
31	気仙沼市	69,146	▲ 5.91	▲ 4,343
32	石巻市	150,774	▲ 6.25	▲ 10,052
33	南三陸町	15,252	▲ 12.49	▲ 2,177
34	山元町	14,535	▲ 12.98	▲ 2,169
35	女川町	8,343	▲ 16.99	▲ 1,708

\* 人口増減率の高い順

\* 増減率・増減数は、平成22年10月1日の値と比較したもの

### 3 自然動態

出生者数は1万8679人（男性9643人，女性9036人）で，前年と比べ703人減少し，死亡者数は3万4025人（男性1万7140人，女性1万6885人）で，前年と比べ1万2347人増加した。出生者数から死亡者数を差し引いた自然増減数は1万5346人（▲0.65%）の減少となった。

出生率は前年比0.21ポイント低下し8.04%，死亡率は5.42ポイント上昇し14.65%となった。

市町村別に自然増減をみると，5市町（2市3町）で増加，30市町村（11市18町1村）で減少した。自然増加率が高いのは富谷町（0.53%），利府町（0.31%）など，低いのは女川町（▲8.69%），南三陸町（▲5.04%），山元町（▲4.83%）などとなった。

表4 自然動態の推移（平成17年～23年）

	各年 10月1日現在 推計人口	人口増減数		自然動態					
		人口増減数 (人)	人口増減率 (%)	自然 増減数	自然増減率 (%)	出生数 (人)	出生率 (%)	死亡数 (人)	死亡率 (%)
平成17年	2,360,218	-	-	▲51	0.00	19,751	8.37	19,802	8.39
平成18年	2,354,992	▲5,226	▲0.22	▲161	▲0.01	19,587	8.32	19,748	8.39
平成19年	2,348,999	▲5,993	▲0.25	▲342	▲0.01	19,786	8.42	20,128	8.57
平成20年	2,343,767	▲5,232	▲0.22	▲519	▲0.02	20,348	8.68	20,867	8.90
平成21年	2,340,029	▲3,738	▲0.16	▲1,722	▲0.07	19,110	8.17	20,832	8.90
平成22年	2,348,165	-	-	▲2,296	▲0.10	19,382	8.25	21,678	9.23
平成23年	2,323,224	▲24,941	▲1.06	▲15,346	▲0.65	18,679	8.04	34,025	14.65

\* 増減率＝年間増減数（自然増減数、社会増減数）÷前年推計人口または国勢調査人口×100

\* %（パーセント）：1000分の1を単位とする割合

\* 平成22年の総人口は国勢調査結果のため，平成21年の総人口との差は平成22年の自然増加数の合計に一致しない。

表5 市町村別自然動態の状況

市町村	23年10月1日 推計人口 (人)	自然増減率 (%)	自然増減数 出生-死亡 (人)	出生者数 (人)	出生率 (%)	死亡者数 (人)	死亡率 (%)	22年10月1日 推計人口 (人)
県計	2,323,224	▲0.65	▲15,346	18,679	8.04	34,025	14.65	2,348,165
仙台市	1,049,493	0.04	376	9,142	8.71	8,766	8.35	1,045,986
石巻市	150,774	▲2.93	▲4,715	1,039	6.89	5,754	38.16	160,826
塩竈市	55,828	▲0.60	▲340	356	6.38	696	12.47	56,490
気仙沼市	69,146	▲2.41	▲1,774	436	6.31	2,210	31.96	73,489
白石市	36,957	▲0.79	▲297	245	6.63	542	14.67	37,422
名取市	71,925	▲1.15	▲843	673	9.36	1,516	21.08	73,134
角田市	31,206	▲0.70	▲218	214	6.86	432	13.84	31,336
多賀城市	61,517	0.07	42	631	10.26	589	9.57	63,060
岩沼市	43,798	▲0.21	▲92	415	9.48	507	11.58	44,187
登米市	83,801	▲0.76	▲638	612	7.30	1,250	14.92	83,969
栗原市	73,944	▲0.98	▲734	438	5.92	1,172	15.85	74,932
東松島市	40,409	▲2.73	▲1,173	337	8.34	1,510	37.37	42,903
大崎市	135,334	▲0.40	▲547	1,079	7.97	1,626	12.01	135,147
蔵王町	12,792	▲0.72	▲93	86	6.72	179	13.99	12,882
七ヶ宿町	1,642	▲2.24	▲38	7	4.26	45	27.41	1,694
大河原町	23,669	▲0.25	▲60	179	7.56	239	10.10	23,530
村田町	11,872	▲0.53	▲63	89	7.50	152	12.80	11,995
柴田町	39,394	▲0.24	▲94	297	7.54	391	9.93	39,341
川崎町	9,788	▲1.09	▲109	61	6.23	170	17.37	9,978
丸森町	15,184	▲1.26	▲195	64	4.21	259	17.06	15,501
亘理町	33,579	▲1.27	▲444	236	7.03	680	20.25	34,845
山元町	14,535	▲4.83	▲806	72	4.95	878	60.41	16,704
松島町	15,010	▲0.96	▲145	81	5.40	226	15.06	15,085
七ヶ浜町	19,834	▲1.02	▲208	111	5.60	319	16.08	20,416
利府町	34,764	0.31	107	327	9.41	220	6.33	33,994
大和町	25,824	0.11	28	266	10.30	238	9.22	24,894
大郷町	8,801	▲0.86	▲77	63	7.16	140	15.91	8,927
富谷町	48,269	0.53	251	467	9.67	216	4.47	47,042
大衡村	5,431	▲0.86	▲46	40	7.37	86	15.84	5,334
色麻町	7,389	▲0.62	▲46	55	7.44	101	13.67	7,431
加美町	25,336	▲0.86	▲220	163	6.43	383	15.12	25,527
涌谷町	17,434	▲0.85	▲148	111	6.37	259	14.86	17,494
美里町	24,950	▲0.93	▲235	150	6.01	385	15.43	25,190
女川町	8,343	▲8.69	▲873	52	6.23	925	110.87	10,051
南三陸町	15,252	▲5.04	▲879	85	5.57	964	63.20	17,429

#### 4 社会動態

転入者数は12万3438人で、前年と比べ1万1114人増加し、転出者数は13万3033人で、前年と比べ2万164人の増加となった。転入者数から転出者数を差し引いた社会増減数は9595人(▲0.41%)の減少となった。

転入率は前年比0.53ポイント上昇し5.31%、転出率は0.92ポイント上昇し5.73%となった。市町村別に社会増減をみると、15市町村(4市10町1村)で増加、20市町村(9市11町)で減少した。社会増加率が高いのは大和町(3.62%)、大衡村(2.68%)などで、低いのは女川町(▲8.31%)、山元町(▲8.16%)、南三陸町(▲7.45%)などとなった。

表6 社会動態の推移(平成17年~23年)

	各年 10月1日現在 推計人口	社会動態									
		人口増減数	人口増減率	社会 増減数	社会増減率	転入者数	転入者率		転出者数	転出者率	
							県外から	県外へ			
平成17年	2,360,218	-	-	▲3,984	▲0.17	127,087	5.38	58,141	131,071	5.55	62,331
平成18年	2,354,992	▲5,226	▲0.22	▲5,065	▲0.21	124,230	5.28	57,018	129,295	5.49	61,709
平成19年	2,348,999	▲5,993	▲0.25	▲5,651	▲0.24	123,606	5.26	56,340	129,257	5.50	62,169
平成20年	2,343,767	▲5,232	▲0.22	▲4,713	▲0.20	120,436	5.14	55,638	125,149	5.34	60,604
平成21年	2,340,029	▲3,738	▲0.16	▲2,016	▲0.09	117,920	5.04	54,940	119,936	5.13	57,204
平成22年	2,348,165	-	-	▲545	▲0.02	112,324	4.78	52,841	112,869	4.81	53,537
平成23年	2,323,224	▲24,941	▲1.06	▲9,595	▲0.41	123,438	5.31	50,365	133,033	5.73	60,141

\* 増減率=年間増減数(自然増減数、社会増減数)÷前年推計人口または国勢調査人口×100

\* 社会動態の「県外」には国外を含む。また、「県外からの転入者」から「県外への転出者」を差し引いても住民票届出時期等の関係から社会増加数に一致しない。

\* 平成22年の総人口は国勢調査結果のため、平成21年の総人口との差は平成22年の社会増加数の合計に一致しない。

表7 市町村別社会動態の状況

市町村	23年10月1日 推計人口	社会増減率	社会増減数 転入-転出	転入者数	転入者率	転出者数	転出者率	22年10月1日
								推計人口
県計	2,323,224	▲0.41	▲9,595	123,438	5.31	133,033	5.73	2,348,165
仙台市	1,049,493	0.30	3,131	75,888	7.23	72,757	6.93	1,045,986
石巻市	150,774	▲3.32	▲5,337	3,591	2.38	8,928	5.92	160,826
塩竈市	55,828	▲0.57	▲322	2,162	3.87	2,484	4.45	56,490
気仙沼市	69,146	▲3.50	▲2,569	1,214	1.76	3,783	5.47	73,489
白石市	36,957	▲0.45	▲168	914	2.47	1,082	2.93	37,422
名取市	71,925	▲0.50	▲366	4,109	5.71	4,475	6.22	73,134
角田市	31,206	0.28	88	1,095	3.51	1,007	3.23	31,336
多賀城市	61,517	▲2.51	▲1,585	3,765	6.12	5,350	8.70	63,060
岩沼市	43,798	▲0.67	▲297	2,159	4.93	2,456	5.61	44,187
登米市	83,801	0.56	470	2,453	2.93	1,983	2.37	83,969
栗原市	73,944	▲0.34	▲254	1,641	2.22	1,895	2.56	74,932
東松島市	40,409	▲3.08	▲1,321	1,870	4.63	3,191	7.90	42,903
大崎市	135,334	0.54	734	4,986	3.68	4,252	3.14	135,147
蔵王町	12,792	0.02	3	414	3.24	411	3.21	12,882
七ヶ宿町	1,642	▲0.83	▲14	64	3.90	78	4.75	1,694
大河原町	23,669	0.85	199	1,195	5.05	996	4.21	23,530
村田町	11,872	▲0.50	▲60	338	2.85	398	3.35	11,995
柴田町	39,394	0.37	147	1,937	4.92	1,790	4.54	39,341
川崎町	9,788	▲0.81	▲81	244	2.49	325	3.32	9,978
丸森町	15,184	▲0.79	▲122	318	2.09	440	2.90	15,501
亘理町	33,579	▲2.36	▲822	1,127	3.36	1,949	5.80	34,845
山元町	14,535	▲8.16	▲1,363	432	2.97	1,795	12.35	16,704
松島町	15,010	0.46	70	651	4.34	581	3.87	15,085
七ヶ浜町	19,834	▲1.83	▲374	665	3.35	1,039	5.24	20,416
利府町	34,764	1.95	663	2,046	5.89	1,383	3.98	33,994
大和町	25,824	3.62	902	2,006	7.77	1,104	4.28	24,894
大郷町	8,801	▲0.55	▲49	245	2.78	294	3.34	8,927
富谷町	48,269	2.07	976	2,751	5.70	1,775	3.68	47,042
大衡村	5,431	2.68	143	297	5.47	154	2.84	5,334
色麻町	7,389	0.05	4	173	2.34	169	2.29	7,431
加美町	25,336	0.11	29	634	2.50	605	2.39	25,527
涌谷町	17,434	0.50	88	593	3.40	505	2.90	17,494
美里町	24,950	▲0.02	▲5	824	3.30	829	3.32	25,190
女川町	8,343	▲8.31	▲835	233	2.79	1,068	12.80	10,051
南三陸町	15,252	▲7.45	▲1,298	404	2.65	1,702	11.16	17,429



## 5 広域圏別人口の状況

人口増減状況を広域圏別にみると、仙台都市圏が148万8608人と最も人口が多く、次いで大崎圏21万443人、石巻圏19万9526人となった。

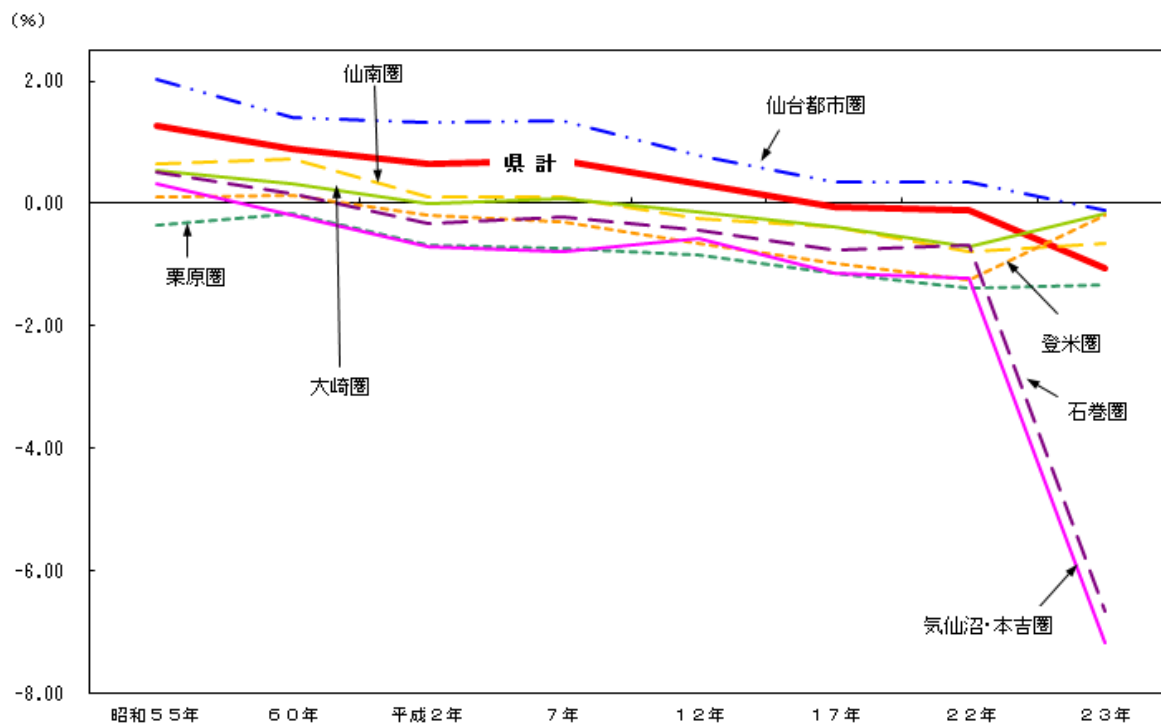
全圏域で自然増減数が減少したが、社会増減数は仙台都市圏、大崎圏、登米圏で増加した。

表8 広域圏別人口の状況

	H23.10.1 推計人口 (人)	年間増減数 (人)	増減率 (%)	割合 (%)	自然増減数 (人)		出生者数 (人)		死亡者数 (人)		社会増減数 (人)		転入者数 (人)		転出者数 (人)		H22.10.1 推計人口 (人)
					増加率 (%)	出生率 (%)	死亡率 (%)	増加率 (%)	転入率 (%)	転出率 (%)							
県 計	2,323,224	▲ 24,941	▲ 1.06	100.00	▲ 15,346	▲ 0.65	18,679	8.04	34,025	14.65	▲ 9,595	▲ 0.41	123,438	5.31	133,033	5.73	2,348,165
仙 南 圏	182,504	▲ 1,175	▲ 0.64	7.86	▲ 1,167	▲ 0.64	1,242	6.81	2,409	13.20	▲ 8	▲ 0.00	6,519	3.57	6,527	3.58	183,679
仙 台 都 市 圏	1,488,608	▲ 1,490	▲ 0.10	64.08	▲ 2,197	▲ 0.15	12,880	8.65	15,077	10.13	707	0.05	98,303	6.60	97,596	6.56	1,490,098
大 崎 圏	210,443	▲ 346	▲ 0.16	9.06	▲ 1,196	▲ 0.57	1,558	7.40	2,754	13.09	850	0.40	7,210	3.43	6,360	3.02	210,789
栗 原 圏	73,944	▲ 988	▲ 1.32	3.18	▲ 734	▲ 0.98	438	5.92	1,172	15.85	▲ 254	▲ 0.34	1,641	2.22	1,895	2.56	74,932
登 米 圏	83,801	▲ 168	▲ 0.20	3.61	▲ 638	▲ 0.76	612	7.30	1,250	14.92	470	0.56	2,453	2.93	1,983	2.37	83,969
石 巻 圏	199,526	▲ 14,254	▲ 6.67	8.59	▲ 6,761	▲ 3.16	1,428	7.16	8,189	41.04	▲ 7,493	▲ 3.51	5,694	2.85	13,187	6.61	213,780
気仙沼・本吉圏	84,398	▲ 6,520	▲ 7.17	3.63	▲ 2,653	▲ 2.92	521	6.17	3,174	37.61	▲ 3,867	▲ 4.25	1,618	1.92	5,485	6.50	90,918

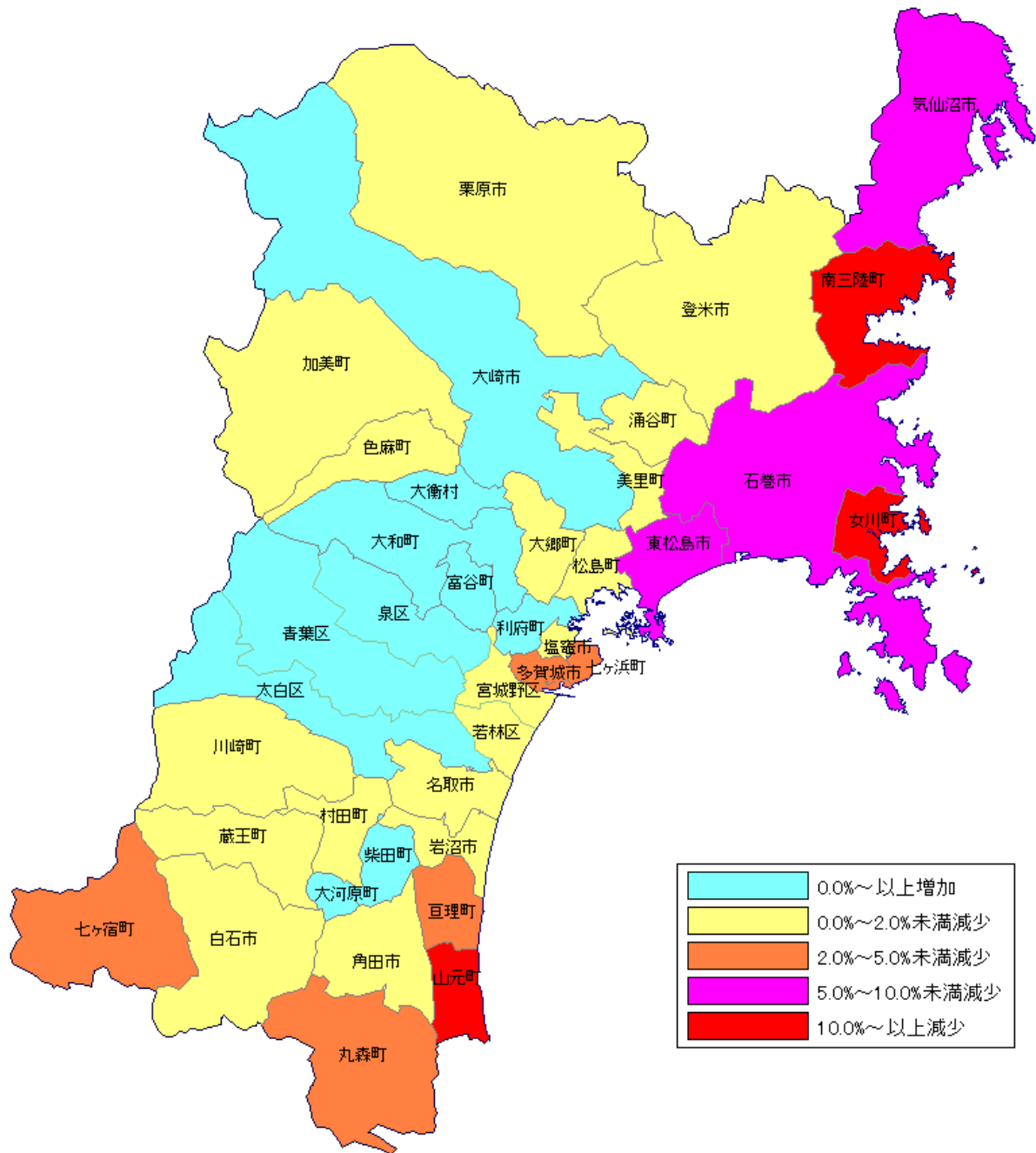
\* % (パーセント) : 1000分の1を単位とする割合

図2 広域圏別人口の推移



- \* 昭和55年～平成22年までの増加率は年平均増加率。平成23年は対前年増加率。
- \* 年平均増加率の算出式は表2に同じ。
- \* 平成12年以前の登米圏、気仙沼・本吉圏は、合併後の市町区分で、再集計している。

図3 市区町村別人口増減の状況



※ 統計表第1表

「市区町村別男女別人口、人口密度、人口増減数、自然増減数及び社会増減数」を参照。

第1表 市区町村別男女別人口、人口密度、

区 分	平成23年 10月1日 宮城県 推計人口				面 積 (km <sup>2</sup> )	人口密度 (人/km <sup>2</sup> )	人 口		自 然 増加数	増加率	
		男	女	性 比 (女=100)			増加数	増加率 (%)		増加率 (%)	
県 計	2,323,224	1,128,365	1,194,859	94.4	7,285.77	318.9	▲ 24,941	▲ 1.06	▲ 15,346	▲ 0.65	
市 部 計	1,904,132	923,602	980,530	94.2	4,544.97	419.0	▲ 18,749	▲ 0.98	▲ 10,953	▲ 0.57	
町 村 計	419,092	204,763	214,329	95.5	2,740.80	152.9	▲ 6,192	▲ 1.46	▲ 4,393	▲ 1.03	
仙 台 市	1,049,493	509,530	539,963	94.4	785.85	1,335.5	3,507	0.34	376	0.04	
青 葉 区	294,683	142,005	152,678	93.0	302.27	974.9	3,247	1.11	▲ 57	▲ 0.02	
宮 城 野 区	188,986	92,825	96,161	96.5	58.10	3,252.8	▲ 1,487	▲ 0.78	414	0.22	
若 林 区	131,156	64,608	66,548	97.1	50.69	2,587.4	▲ 1,150	▲ 0.87	▲ 315	▲ 0.24	
太 白 区	222,322	107,936	114,386	94.4	228.18	974.3	1,734	0.79	57	0.03	
泉 区	212,346	102,156	110,190	92.7	146.61	1,448.4	1,163	0.55	277	0.13	
石 巻 市	150,774	72,575	78,199	92.8	555.78	271.3	▲ 10,052	▲ 6.25	▲ 4,715	▲ 2.93	
塩 竈 市	55,828	26,515	29,313	90.5	17.86	3,125.9	▲ 662	▲ 1.17	▲ 340	▲ 0.60	
気 仙 沼 市	69,146	33,209	35,937	92.4	333.38	207.4	▲ 4,343	▲ 5.91	▲ 1,774	▲ 2.41	
白 石 市	36,957	17,910	19,047	94.0	286.47	129.0	▲ 465	▲ 1.24	▲ 297	▲ 0.79	
名 取 市	71,925	35,049	36,876	95.0	97.76	735.7	▲ 1,209	▲ 1.65	▲ 843	▲ 1.15	
角 田 市	31,206	15,235	15,971	95.4	147.58	211.5	▲ 130	▲ 0.41	▲ 218	▲ 0.70	
多 賀 城 市	61,517	30,773	30,744	100.1	19.65	3,130.6	▲ 1,543	▲ 2.45	42	0.07	
岩 沼 市	43,798	21,488	22,310	96.3	60.71	721.4	▲ 389	▲ 0.88	▲ 92	▲ 0.21	
登 米 市	83,801	40,356	43,445	92.9	536.38	156.2	▲ 168	▲ 0.20	▲ 638	▲ 0.76	
栗 原 市	73,944	35,551	38,393	92.6	804.93	91.9	▲ 988	▲ 1.32	▲ 734	▲ 0.98	
東 松 島 市	40,409	19,671	20,738	94.9	101.86	396.7	▲ 2,494	▲ 5.81	▲ 1,173	▲ 2.73	
大 崎 市	135,334	65,740	69,594	94.5	796.76	169.9	187	0.14	▲ 547	▲ 0.40	
刈 田 郡	14,434	7,008	7,426	94.4	415.85	34.7	▲ 142	▲ 0.97	▲ 131	▲ 0.90	
蔵 王 町	12,792	6,194	6,598	93.9	* 152.85	83.7	▲ 90	▲ 0.70	▲ 93	▲ 0.72	
七 ヶ 宿 町	1,642	814	828	98.3	263.00	6.2	▲ 52	▲ 3.07	▲ 38	▲ 2.24	
柴 田 郡	84,723	41,859	42,864	97.7	428.20	197.9	▲ 121	▲ 0.14	▲ 326	▲ 0.38	
大 河 原 町	23,669	11,573	12,096	95.7	25.01	946.4	139	0.59	▲ 60	▲ 0.25	
村 田 町	11,872	5,868	6,004	97.7	78.41	151.4	▲ 123	▲ 1.03	▲ 63	▲ 0.53	
柴 田 町	39,394	19,667	19,727	99.7	53.98	729.8	53	0.13	▲ 94	▲ 0.24	
川 崎 町	9,788	4,751	5,037	94.3	* 270.80	36.1	▲ 190	▲ 1.90	▲ 109	▲ 1.09	
伊 具 郡	15,184	7,392	7,792	94.9	273.34	55.5	▲ 317	▲ 2.05	▲ 195	▲ 1.26	
丸 森 町	15,184	7,392	7,792	94.9	273.34	55.5	▲ 317	▲ 2.05	▲ 195	▲ 1.26	
亘 理 郡	48,114	23,320	24,794	94.1	137.69	349.4	▲ 3,435	▲ 6.66	▲ 1,250	▲ 2.42	
亘 理 町	33,579	16,248	17,331	93.8	73.21	458.7	▲ 1,266	▲ 3.63	▲ 444	▲ 1.27	
山 元 町	14,535	7,072	7,463	94.8	64.48	225.4	▲ 2,169	▲ 12.98	▲ 806	▲ 4.83	
宮 城 郡	69,608	33,763	35,845	94.2	112.06	621.2	113	0.16	▲ 246	▲ 0.35	
松 島 町	15,010	7,180	7,830	91.7	54.04	277.8	▲ 75	▲ 0.50	▲ 145	▲ 0.96	
七 ヶ 浜 町	19,834	9,755	10,079	96.8	13.27	1,494.6	▲ 582	▲ 2.85	▲ 208	▲ 1.02	
利 府 町	34,764	16,828	17,936	93.8	44.75	776.8	770	2.27	107	0.31	
黒 川 郡	88,325	43,524	44,801	97.1	416.93	211.8	2,128	2.47	156	0.18	
大 和 町	25,824	13,029	12,795	101.8	225.59	114.5	930	3.74	28	0.11	
大 郷 町	8,801	4,274	4,527	94.4	82.02	107.3	▲ 126	▲ 1.41	▲ 77	▲ 0.86	
富 谷 町	48,269	23,511	24,758	95.0	49.13	982.5	1,227	2.61	251	0.53	
大 衡 村	5,431	2,710	2,721	99.6	60.19	90.2	97	1.82	▲ 46	▲ 0.86	
加 美 郡	32,725	15,843	16,882	93.8	570.05	57.4	▲ 233	▲ 0.71	▲ 266	▲ 0.81	
色 麻 町	7,389	3,543	3,846	92.1	109.23	67.6	▲ 42	▲ 0.57	▲ 46	▲ 0.62	
加 美 町	25,336	12,300	13,036	94.4	460.82	55.0	▲ 191	▲ 0.75	▲ 220	▲ 0.86	
遠 田 郡	42,384	20,425	21,959	93.0	157.14	269.7	▲ 300	▲ 0.70	▲ 383	▲ 0.90	
涌 谷 町	17,434	8,449	8,985	94.0	82.08	212.4	▲ 60	▲ 0.34	▲ 148	▲ 0.85	
美 里 町	24,950	11,976	12,974	92.3	75.06	332.4	▲ 240	▲ 0.95	▲ 235	▲ 0.93	
牡 鹿 郡	8,343	4,196	4,147	101.2	65.80	126.8	▲ 1,708	▲ 16.99	▲ 873	▲ 8.69	
女 川 町	8,343	4,196	4,147	101.2	65.80	126.8	▲ 1,708	▲ 16.99	▲ 873	▲ 8.69	
本 吉 郡	15,252	7,433	7,819	95.1	163.74	93.1	▲ 2,177	▲ 12.49	▲ 879	▲ 5.04	
南 三 陸 町	15,252	7,433	7,819	95.1	163.74	93.1	▲ 2,177	▲ 12.49	▲ 879	▲ 5.04	
仙 南 圏	182,504	89,404	93,100	96.0	1,551.44	117.6	▲ 1,175	▲ 0.64	▲ 1,167	▲ 0.64	
仙 台 都 市 圏	1,488,608	723,962	764,646	94.7	1,648.51	903.0	▲ 1,490	▲ 0.10	▲ 2,197	▲ 0.15	
大 崎 圏	210,443	102,008	108,435	94.1	1,523.95	138.1	▲ 346	▲ 0.16	▲ 1,196	▲ 0.57	
栗 原 圏	73,944	35,551	38,393	92.6	804.93	91.9	▲ 988	▲ 1.32	▲ 734	▲ 0.98	
登 米 圏	83,801	40,356	43,445	92.9	536.38	156.2	▲ 168	▲ 0.20	▲ 638	▲ 0.76	
石 巻 圏	199,526	96,442	103,084	93.6	723.44	275.8	▲ 14,254	▲ 6.67	▲ 6,761	▲ 3.16	
気 仙 沼 本 吉 圏	84,398	40,642	43,756	92.9	497.12	169.8	▲ 6,520	▲ 7.17	▲ 2,653	▲ 2.92	

(注) 面積は国土地理院の平成23年10月1日現在のものである。\*印は一部境界未定のため総務省で概算推定したもので、各合計はその合算した値である。

人口増減数、自然増減数及び社会増減数(その1)

(単位：人)

出生者数	出生者数		出生率 (‰)	死亡者数	死亡者数		死亡率 (‰)	社会 増加数	増加率 (%)	転入者数	転出者数	平成22年 10月1日 宮城県 推計人口
	男	女			男	女						
18,679	9,643	9,036	8.04	34,025	17,140	16,885	14.65	▲ 9,595	▲ 0.41	123,438	133,033	2,348,165
15,617	8,043	7,574	8.20	26,570	13,450	13,120	13.95	▲ 7,796	▲ 0.41	105,847	113,643	1,922,881
3,062	1,600	1,462	7.31	7,455	3,690	3,765	17.79	▲ 1,799	▲ 0.42	17,591	19,390	425,284
9,142	4,683	4,459	8.71	8,766	4,713	4,053	8.35	3,131	0.30	75,888	72,757	1,045,986
2,236	1,126	1,110	7.59	2,293	1,194	1,099	7.78	3,304	1.13	24,085	20,781	291,436
2,131	1,095	1,036	11.28	1,717	927	790	9.09	▲ 1,901	▲ 1.00	14,489	16,390	190,473
1,119	586	533	8.53	1,434	772	662	10.93	▲ 835	▲ 0.63	9,605	10,440	132,306
1,926	975	951	8.66	1,869	1,027	842	8.41	1,677	0.76	14,632	12,955	220,588
1,730	901	829	8.15	1,453	793	660	6.84	886	0.42	13,077	12,191	211,183
1,039	551	488	6.89	5,754	2,684	3,070	38.16	▲ 5,337	▲ 3.32	3,591	8,928	160,826
356	179	177	6.38	696	372	324	12.47	▲ 322	▲ 0.57	2,162	2,484	56,490
436	242	194	6.31	2,210	1,101	1,109	31.96	▲ 2,569	▲ 3.50	1,214	3,783	73,489
245	135	110	6.63	542	291	251	14.67	▲ 168	▲ 0.45	914	1,082	37,422
673	340	333	9.36	1,516	729	787	21.08	▲ 366	▲ 0.50	4,109	4,475	73,134
214	112	102	6.86	432	225	207	13.84	88	0.28	1,095	1,007	31,336
631	331	300	10.26	589	326	263	9.57	▲ 1,585	▲ 2.51	3,765	5,350	63,060
415	224	191	9.48	507	278	229	11.58	▲ 297	▲ 0.67	2,159	2,456	44,187
612	300	312	7.30	1,250	643	607	14.92	470	0.56	2,453	1,983	83,969
438	225	213	5.92	1,172	556	616	15.85	▲ 254	▲ 0.34	1,641	1,895	74,932
337	166	171	8.34	1,510	683	827	37.37	▲ 1,321	▲ 3.08	1,870	3,191	42,903
1,079	555	524	7.97	1,626	849	777	12.01	734	0.54	4,986	4,252	135,147
93	53	40	6.44	224	113	111	15.52	▲ 11	▲ 0.08	478	489	14,576
86	50	36	6.72	179	86	93	13.99	3	0.02	414	411	12,882
7	3	4	4.26	45	27	18	27.41	▲ 14	▲ 0.83	64	78	1,694
626	336	290	7.39	952	492	460	11.24	205	0.24	3,714	3,509	84,844
179	99	80	7.56	239	128	111	10.10	199	0.85	1,195	996	23,530
89	49	40	7.50	152	76	76	12.80	▲ 60	▲ 0.50	338	398	11,995
297	162	135	7.54	391	200	191	9.93	147	0.37	1,937	1,790	39,341
61	26	35	6.23	170	88	82	17.37	▲ 81	▲ 0.81	244	325	9,978
64	39	25	4.21	259	134	125	17.06	▲ 122	▲ 0.79	318	440	15,501
64	39	25	4.21	259	134	125	17.06	▲ 122	▲ 0.79	318	440	15,501
308	167	141	6.40	1,558	748	810	32.38	▲ 2,185	▲ 4.24	1,559	3,744	51,549
236	128	108	7.03	680	325	355	20.25	▲ 822	▲ 2.36	1,127	1,949	34,845
72	39	33	4.95	878	423	455	60.41	▲ 1,363	▲ 8.16	432	1,795	16,704
519	255	264	7.46	765	399	366	10.99	359	0.52	3,362	3,003	69,495
81	43	38	5.40	226	120	106	15.06	70	0.46	651	581	15,085
111	52	59	5.60	319	170	149	16.08	▲ 374	▲ 1.83	665	1,039	20,416
327	160	167	9.41	220	109	111	6.33	663	1.95	2,046	1,383	33,994
836	425	411	9.47	680	370	310	7.70	1,972	2.29	5,299	3,327	86,197
266	137	129	10.30	238	130	108	9.22	902	3.62	2,006	1,104	24,894
63	33	30	7.16	140	69	71	15.91	▲ 49	▲ 0.55	245	294	8,927
467	238	229	9.67	216	123	93	4.47	976	2.07	2,751	1,775	47,042
40	17	23	7.37	86	48	38	15.84	143	2.68	297	154	5,334
218	110	108	6.66	484	272	212	14.79	33	0.10	807	774	32,958
55	24	31	7.44	101	56	45	13.67	4	0.05	173	169	7,431
163	86	77	6.43	383	216	167	15.12	29	0.11	634	605	25,527
261	145	116	6.16	644	327	317	15.19	83	0.19	1,417	1,334	42,684
111	57	54	6.37	259	135	124	14.86	88	0.50	593	505	17,494
150	88	62	6.01	385	192	193	15.43	▲ 5	▲ 0.02	824	829	25,190
52	28	24	6.23	925	383	542	110.87	▲ 835	▲ 8.31	233	1,068	10,051
52	28	24	6.23	925	383	542	110.87	▲ 835	▲ 8.31	233	1,068	10,051
85	42	43	5.57	964	452	512	63.20	▲ 1,298	▲ 7.45	404	1,702	17,429
85	42	43	5.57	964	452	512	63.20	▲ 1,298	▲ 7.45	404	1,702	17,429
1,242	675	567	6.81	2,409	1,255	1,154	13.20	▲ 8	0.00	6,519	6,527	183,679
12,880	6,604	6,276	8.65	15,077	7,935	7,142	10.13	707	0.05	98,303	97,596	1,490,098
1,558	810	748	7.40	2,754	1,448	1,306	13.09	850	0.40	7,210	6,360	210,789
438	225	213	5.92	1,172	556	616	15.85	▲ 254	▲ 0.34	1,641	1,895	74,932
612	300	312	7.30	1,250	643	607	14.92	470	0.56	2,453	1,983	83,969
1,428	745	683	7.16	8,189	3,750	4,439	41.04	▲ 7,493	▲ 3.51	5,694	13,187	213,780
521	284	237	6.17	3,174	1,553	1,621	37.61	▲ 3,867	▲ 4.25	1,618	5,485	90,918

第1表 市区町村別男女 別人口，人口密度，

区分	移動者数	転入者数	県内移動			県外移動			職権記載 ・その他	転入率(%)
			男	女	男	女				
市区町村										
県計	256,471	123,438	70,755	34,308	36,447	50,365	28,728	21,637	2,318	5.31
市部計	219,490	105,847	59,027	28,562	30,465	44,816	25,546	19,270	2,004	5.56
町村計	36,981	17,591	11,728	5,746	5,982	5,549	3,182	2,367	314	4.20
仙台市	148,645	75,888	40,302	19,325	20,977	34,348	19,548	14,800	1,238	7.23
青葉区	44,866	24,085	11,424	5,418	6,006	12,381	7,028	5,353	280	8.17
宮城野区	30,879	14,489	8,308	4,006	4,302	5,859	3,340	2,519	322	7.67
若林区	20,045	9,605	5,668	2,726	2,942	3,732	2,189	1,543	205	7.32
太白区	27,587	14,632	8,153	3,917	4,236	6,216	3,527	2,689	263	6.58
泉区	25,268	13,077	6,749	3,258	3,491	6,160	3,464	2,696	168	6.16
石巻市	12,519	3,591	2,082	1,041	1,041	1,329	776	553	180	2.38
塩竈市	4,646	2,162	1,571	778	793	559	297	262	32	3.87
気仙沼市	4,997	1,214	498	266	232	620	325	295	96	1.76
白石市	1,996	914	492	238	254	408	235	173	14	2.47
名取市	8,584	4,109	2,789	1,409	1,380	1,256	682	574	64	5.71
角田市	2,102	1,095	752	361	391	318	185	133	25	3.51
多賀城市	9,115	3,765	2,297	1,156	1,141	1,404	869	535	64	6.12
岩沼市	4,615	2,159	1,296	628	668	821	486	335	42	4.93
登米市	4,436	2,453	1,710	828	882	726	404	322	17	2.93
栗原市	3,536	1,641	960	489	471	630	353	277	51	2.22
東松島市	5,061	1,870	1,375	643	732	441	278	163	54	4.63
大崎市	9,238	4,986	2,903	1,400	1,503	1,956	1,108	848	127	3.68
刈田郡	967	478	324	140	184	152	94	58	2	3.31
蔵王町	825	414	296	123	173	116	70	46	2	3.24
七ヶ宿町	142	64	28	17	11	36	24	12	0	3.90
柴田郡	7,223	3,714	2,526	1,267	1,259	1,137	666	471	51	4.38
大河原町	2,191	1,195	823	411	412	350	191	159	22	5.05
村田町	736	338	262	127	135	67	39	28	9	2.85
柴田町	3,727	1,937	1,283	648	635	643	390	253	11	4.92
川崎町	569	244	158	81	77	77	46	31	9	2.49
伊具郡	758	318	182	89	93	124	60	64	12	2.09
丸森町	758	318	182	89	93	124	60	64	12	2.09
亘理郡	5,303	1,559	1,065	501	564	447	240	207	47	3.24
亘理町	3,076	1,127	808	382	426	313	165	148	6	3.36
山元町	2,227	432	257	119	138	134	75	59	41	2.97
宮城郡	6,365	3,362	2,480	1,236	1,244	772	419	353	110	4.83
松島町	1,232	651	505	241	264	122	72	50	24	4.34
七ヶ浜町	1,704	665	469	236	233	155	84	71	41	3.35
利府町	3,429	2,046	1,506	759	747	495	263	232	45	5.89
黒川郡	8,626	5,299	3,105	1,549	1,556	2,171	1,300	871	23	6.00
大和町	3,110	2,006	1,112	571	541	887	561	326	7	7.77
大郷町	539	245	174	79	95	68	44	24	3	2.78
富谷町	4,526	2,751	1,644	812	832	1,098	609	489	9	5.70
大衡村	451	297	175	87	88	118	86	32	4	5.47
加美郡	1,581	807	561	273	288	228	117	111	18	2.47
色麻町	342	173	133	59	74	38	16	22	2	2.34
加美町	1,239	634	428	214	214	190	101	89	16	2.50
遠田郡	2,751	1,417	1,056	482	574	331	192	139	30	3.34
涌谷町	1,098	593	456	207	249	126	74	52	11	3.40
美里町	1,653	824	600	275	325	205	118	87	19	3.30
牡鹿郡	1,301	233	157	79	78	66	29	37	10	2.79
女川町	1,301	233	157	79	78	66	29	37	10	2.79
本吉郡	2,106	404	272	130	142	121	65	56	11	2.65
南三陸町	2,106	404	272	130	142	121	65	56	11	2.65
仙南圏	13,046	6,519	4,276	2,095	2,181	2,139	1,240	899	104	3.57
仙台都市圏	195,899	98,303	54,905	26,582	28,323	41,778	23,841	17,937	1,620	6.60
大崎圏	13,570	7,210	4,520	2,155	2,365	2,515	1,417	1,098	175	3.43
栗原圏	3,536	1,641	960	489	471	630	353	277	51	2.22
登米圏	4,436	2,453	1,710	828	882	726	404	322	17	2.93
石巻圏	18,881	5,694	3,614	1,763	1,851	1,836	1,083	753	244	2.85
気仙沼本吉圏	7,103	1,618	770	396	374	741	390	351	107	1.92

(注) 県外移動には国外移動を含む。

人口増減数，自然動態及び社会動態(その2)

転出者数	県内移動			県外移動			職権消 除・その他	転出率 (%)	社会 増加数
	男	女		男	女				
133,033	71,248	34,559	36,689	60,141	32,554	27,587	1,644	5.73	▲ 9,595
113,643	58,354	28,428	29,926	53,739	29,172	24,567	1,550	5.97	▲ 7,796
19,390	12,894	6,131	6,763	6,402	3,382	3,020	94	4.63	▲ 1,799
72,757	34,399	16,752	17,647	37,247	20,472	16,775	1,111	6.93	3,131
20,781	7,916	3,809	4,107	12,411	6,826	5,585	454	7.05	3,304
16,390	9,120	4,446	4,674	7,034	3,876	3,158	236	8.67	▲ 1,901
10,440	5,660	2,748	2,912	4,571	2,585	1,986	209	7.96	▲ 835
12,955	5,838	2,882	2,956	6,997	3,862	3,135	120	5.83	1,677
12,191	5,865	2,867	2,998	6,234	3,323	2,911	92	5.74	886
8,928	5,455	2,559	2,896	3,319	1,717	1,602	154	5.92	▲ 5,337
2,484	1,503	757	746	961	446	515	20	4.45	▲ 322
3,783	1,380	662	718	2,330	1,076	1,254	73	5.47	▲ 2,569
1,082	589	305	284	492	269	223	1	2.93	▲ 168
4,475	2,856	1,428	1,428	1,596	820	776	23	6.22	▲ 366
1,007	591	290	301	402	237	165	14	3.23	88
5,350	3,336	1,699	1,637	1,994	1,187	807	20	8.70	▲ 1,585
2,456	1,492	735	757	952	560	392	12	5.61	▲ 297
1,983	1,111	530	581	850	439	411	22	2.37	470
1,895	996	471	525	877	443	434	22	2.56	▲ 254
3,191	2,284	1,123	1,161	897	504	393	10	7.90	▲ 1,321
4,252	2,362	1,117	1,245	1,822	1,002	820	68	3.14	734
489	299	142	157	189	94	95	1	3.39	▲ 11
411	277	130	147	133	64	69	1	3.21	3
78	22	12	10	56	30	26	0	4.75	▲ 14
3,509	2,149	1,047	1,102	1,342	801	541	18	4.14	205
996	654	311	343	335	194	141	7	4.21	199
398	312	140	172	86	49	37	0	3.35	▲ 60
1,790	969	492	477	812	512	300	9	4.54	147
325	214	104	110	109	46	63	2	3.32	▲ 81
440	252	115	137	182	109	73	6	2.90	▲ 122
440	252	115	137	182	109	73	6	2.90	▲ 122
3,744	2,890	1,339	1,551	832	424	408	22	7.78	▲ 2,185
1,949	1,417	666	751	517	266	251	15	5.80	▲ 822
1,795	1,473	673	800	315	158	157	7	12.35	▲ 1,363
3,003	1,974	923	1,051	1,014	551	463	15	4.31	359
581	403	183	220	175	91	84	3	3.87	70
1,039	745	343	402	289	167	122	5	5.24	▲ 374
1,383	826	397	429	550	293	257	7	3.98	663
3,327	1,994	1,002	992	1,324	754	570	9	3.77	1,972
1,104	695	370	325	408	254	154	1	4.28	902
294	204	96	108	89	56	33	1	3.34	▲ 49
1,775	1,001	490	511	770	413	357	4	3.68	976
154	94	46	48	57	31	26	3	2.84	143
774	534	237	297	237	125	112	3	2.37	33
169	123	49	74	45	25	20	1	2.29	4
605	411	188	223	192	100	92	2	2.39	29
1,334	935	430	505	390	187	203	9	3.15	83
505	345	162	183	155	68	87	5	2.90	88
829	590	268	322	235	119	116	4	3.32	▲ 5
1,068	630	308	322	436	141	295	2	12.80	▲ 835
1,068	630	308	322	436	141	295	2	12.80	▲ 835
1,702	1,237	588	649	456	196	260	9	11.16	▲ 1,298
1,702	1,237	588	649	456	196	260	9	11.16	▲ 1,298
6,527	3,880	1,899	1,981	2,607	1,510	1,097	40	3.58	▲ 8
97,596	50,444	24,635	25,809	45,920	25,214	20,706	1,232	6.56	707
6,360	3,831	1,784	2,047	2,449	1,314	1,135	80	3.02	850
1,895	996	471	525	877	443	434	22	2.56	▲ 254
1,983	1,111	530	581	850	439	411	22	2.37	470
13,187	8,369	3,990	4,379	4,652	2,362	2,290	166	6.61	▲ 7,493
5,485	2,617	1,250	1,367	2,786	1,272	1,514	82	6.50	▲ 3,867

## 宮城県推計人口

## 人口の推移

(単位:人)

年月日	総人口	対前月 人口増減数 A(B+C)	対前年(回) 同月 増減数	増減率	自然 増減数 B(a-b)	出生 a	死亡 b	社会 増減数 C(c-d)	転入		転出	
									c	県外・国外	d	県外・国外
H17(2005) 10.1	★ 2,360,218	-	※ ▲5,102	▲ 0.22	-	-	-	-	-	-	-	-
H22(2010) 10.1	★ 2,348,165	-	※ ▲12,053	▲ 0.51	-	-	-	-	-	-	-	-
H22(2010) 3.1	2,339,614	▲ 760	▲ 2,846	▲ 0.12	▲ 205	1,531	1,736	▲ 555	6,655	2,446	7,210	2,878
4.1	2,334,137	▲ 5,477	▲ 1,425	▲ 0.06	▲ 421	1,649	2,070	▲ 5,056	20,541	11,183	25,597	15,103
5.1	2,338,138	4,001	▲ 1,511	▲ 0.06	▲ 256	1,622	1,878	4,257	19,119	10,722	14,862	7,783
6.1	2,338,147	9	▲ 1,557	▲ 0.07	▲ 303	1,477	1,780	312	6,945	2,995	6,633	2,743
7.1	2,337,472	▲ 675	▲ 1,818	▲ 0.08	▲ 71	1,652	1,723	▲ 604	7,200	2,958	7,804	3,498
8.1	2,337,358	▲ 114	▲ 2,423	▲ 0.10	▲ 31	1,639	1,670	▲ 83	8,232	3,835	8,315	3,960
9.1	2,337,512	154	▲ 2,672	▲ 0.11	▲ 105	1,700	1,805	259	7,810	3,510	7,551	3,301
10.1	★ 2,348,165	-	-	-	21	1,662	1,641	▲ 345	7,463	3,254	7,808	3,537
11.1	2,348,475	310	7,661	0.33	▲ 212	1,550	1,762	522	8,209	3,871	7,687	3,295
12.1	2,348,490	15	7,635	0.33	▲ 306	1,626	1,932	321	7,116	2,651	6,795	2,372
H23(2011) 1.1	2,348,387	▲ 103	7,639	0.33	▲ 339	1,550	1,889	236	6,700	2,516	6,464	2,355
2.1	2,347,681	▲ 706	7,307	0.31	▲ 769	1,611	2,380	63	6,000	2,445	5,937	2,382
3.1	2,346,853	▲ 828	7,239	0.31	▲ 356	1,476	1,832	▲ 472	6,494	2,493	6,966	2,755
4.1	2,334,062	▲ 12,791	▲ 75	▲ 0.00	▲ 5,718	1,381	7,099	▲ 7,073	11,060	3,838	18,133	10,622
5.1	2,324,583	▲ 9,479	▲ 13,555	▲ 0.58	▲ 3,743	1,450	5,193	▲ 5,736	20,353	7,485	26,089	13,224
6.1	2,323,813	▲ 770	▲ 14,334	▲ 0.61	▲ 1,094	1,704	2,798	324	16,678	6,824	16,354	6,833
7.1	2,322,398	▲ 1,415	▲ 15,074	▲ 0.64	▲ 1,113	1,566	2,679	▲ 302	10,969	4,134	11,271	4,483
8.1	2,321,905	▲ 493	▲ 15,453	▲ 0.66	▲ 984	1,504	2,488	491	10,568	4,906	10,077	4,417
9.1	2,323,312	1,407	▲ 14,200	▲ 0.61	▲ 435	1,693	2,128	1,842	10,831	5,432	8,989	3,769
10.1	2,323,224	▲ 88	▲ 24,941	▲ 1.06	▲ 277	1,568	1,845	189	8,460	3,770	8,271	3,634

注)1 ★印は国勢調査人口, ※印は前回国勢調査との差

注)2 転入・転出者数は, 県内市区町村間の移動を含む

平成23年10月1日

## 宮城県推計人口（年報）

---

---

平成24年3月発行

編集・発行 **宮城県震災復興・企画部統計課**

〒980-8570（専用郵便番号）

宮城県仙台市青葉区本町3丁目8番1号

TEL (022) 211-2455（直通）

インターネット ホームページアドレス

【 <http://www.pref.miyagi.jp/toukei/> 】

---

---