

統計資料第1316-6号  
平成24年8月29日

---

---

# みやぎの雇用と賃金

---

---

毎月勤労統計調査地方調査結果

平成24(2012)年6月分

(平成22年基準)

宮城県震災復興・企画部

目次

結果の概要

1 賃金の動き	1
2 労働時間の動き	2
3 雇用の動き	3

統計表

第1表 1人平均月間現金給与額	4
第2表 1人平均月間実労働時間数・出勤日数	5
第3表 常用労働者数	6
第4表-1 名目賃金指数(現金給与総額)規模5人以上	7
第4表-2 名目賃金指数(現金給与総額)規模30人以上	
第5表-1 名目賃金指数(きまって支給する給与)規模5人以上	8
第5表-2 名目賃金指数(きまって支給する給与)規模30人以上	
第6表-1 実質賃金指数(現金給与総額)規模5人以上	9
第6表-2 実質賃金指数(現金給与総額)規模30人以上	
第7表-1 実質賃金指数(きまって支給する給与)規模5人以上	10
第7表-2 実質賃金指数(きまって支給する給与)規模30人以上	
第8表-1 総実労働時間指数 規模5人以上	11
第8表-2 総実労働時間指数 規模30人以上	
第9表-1 所定内労働時間指数 規模5人以上	12
第9表-2 所定内労働時間指数 規模30人以上	

第10表-1 所定外労働時間指数 規模5人以上	13
第10表-2 所定外労働時間指数 規模30人以上	
第11表-1 常用雇用指数 規模5人以上	14
第11表-2 常用雇用指数 規模30人以上	
第12表 現金給与総額 規模5人以上	15
第13表 現金給与総額 規模30人以上	16
第14表 実労働時間数及び出勤日数 規模5人以上	17
第15表 実労働時間数及び出勤日数 規模30人以上	18
第16表 常用労働者数 規模5人以上	19
第17表 常用労働者数 規模30人以上	20
第18表 事業所規模, 就業形態, 産業別常用労働者1人平均 月間現金給与額, 実労働時間数, 出勤日数, 常用労働者数	21

○毎月勤労統計調査地方調査の説明	22
------------------	----

利用に当たって

1. この月報の利用に当たっては、次項以下の他、表章産業の変更について及び22頁に記載している調査の説明に留意の上、御活用願います。
2. この月報の記述中、規模5人以上(又は規模30人以上)としている箇所は、事業所規模5人以上(又は事業所規模30人以上)と読み替えて使用願います。
3. 調査結果の概要は、主として規模30人以上の事業所の動向を記述しています。
4. 調査結果の概要は特記しない限り、調査産業計の数値となります。
5. 増減率は指数による算出値で使用願います。(実数により算定した結果と一致しない場合があります。)
6. 指数及び比率等の算出は、次のとおりです。
  - 1) 実質賃金指数 = [名目賃金指数 ÷ 消費者物価指数(持家の帰属家賃を除く総合)(総務省統計局調べ: 仙台市分)] × 100
  - 2) 入職率 = 調査期間中の増加常用労働者数 ÷ 前調査期間末常用労働者総数 × 100
  - 3) 離職率 = 調査期間中の減少常用労働者数 ÷ 前調査期間末常用労働者総数 × 100
  - 4) パートタイム労働者比率 = パートタイム労働者数 ÷ 常用労働者総数
7. 統計表中の「-」は調査・集計を行っていないもの。「X」は集計事業所数が僅少のため公表していないものです。
8. 平成24年1月に調査事業所の抽出替えを行っています。なお、抽出替えに伴うギャップを修正するため、指数及びその増減率を過去に遡って改訂しています。また、実数についてはギャップ修正を行っておりませんので、実数で時系列比較を行う場合には抽出替えに伴い調査対象事業所が変更となっていることなどから注意が必要です。
9. 平成24年1月から平成22年基準に基準時を更新しています。

＜表章産業の変更について＞

- 表章産業の変更について  
平成22年1月分より、平成19年11月に改定された日本標準産業分類(以下「新産業分類」という。)に基づいて集計しています。
- 平成21年以前の結果との接続について  
旧産業分類に基づいて表章している平成21年以前の結果との接続については、平成18年事業所・企業統計調査から把握される常用労働者数の新・旧間の変動を基準として、その変動が3%以内に収まる対応(別紙の「旧産業分類との接続」が◎、○、△、▲である対応)を単純に接続させることとします。

＜公表の中止について＞

- 東日本大震災の影響により平成23年3月分から5月分の「みやぎの雇用と賃金」の公表を中止しました。

# 平成24(2012)年6月分結果の概要

## 1 賃金の動き

6月の1人平均現金給与総額は、規模30人以上で48万8802円、前年同月比10.4%減(規模5人以上で42万9907円、前年同月比1.0%減)となりました。

このうち、きまって支給する給与は26万7193円、前年同月比2.0%減(規模5人以上で25万0838円、前年同月比3.5%増)となり、特別に支払われた給与は22万1609円、前年同月比20.3%減(規模5人以上で17万9069円、6.9%減)となりました。

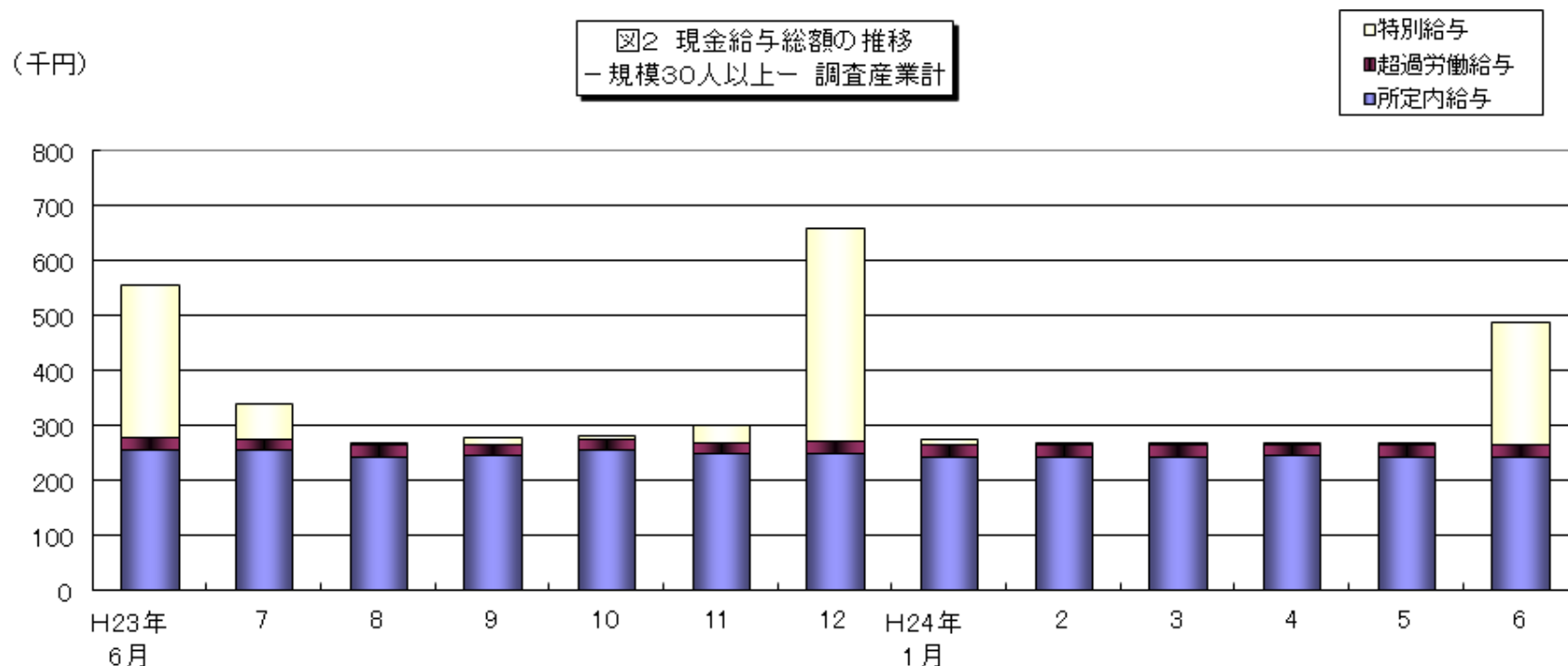
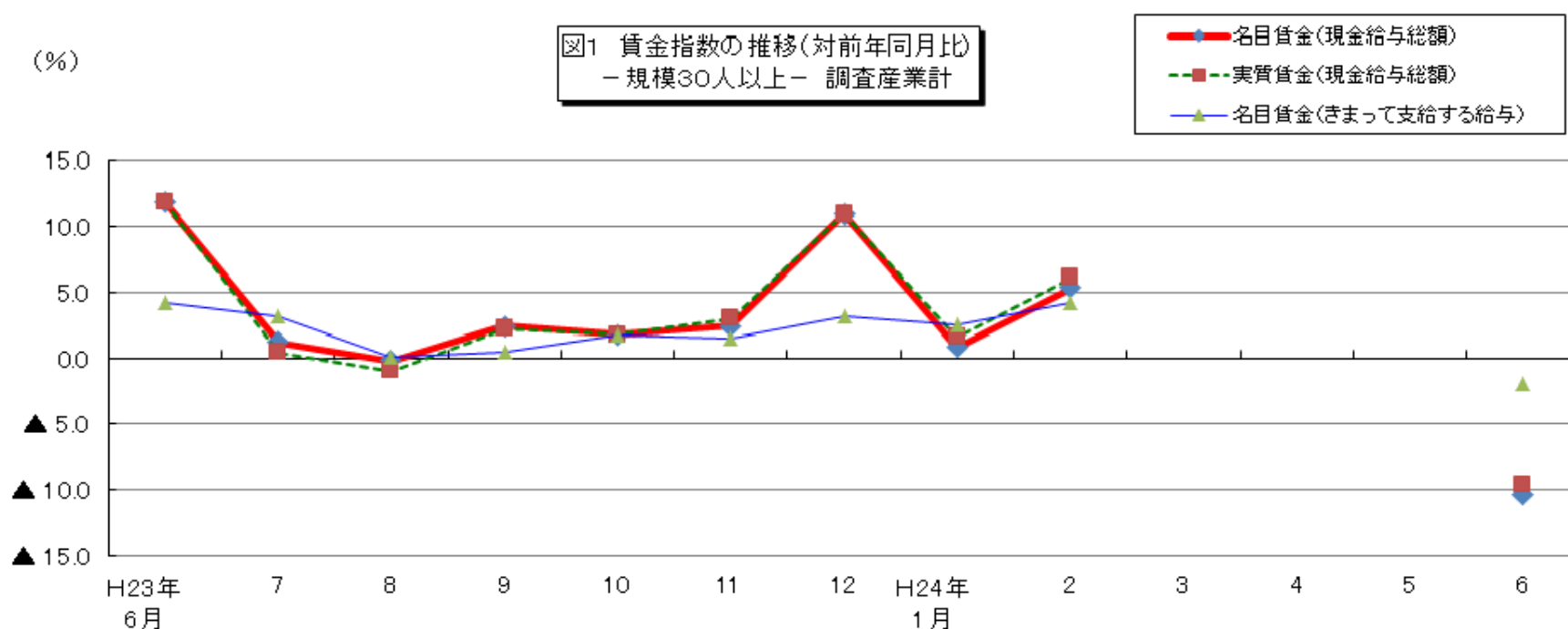
実質賃金指数では、現金給与総額が規模30人以上で前年同月比9.5%減(規模5人以上で0.1%減)となりました。

このうち、きまって支給する給与は規模30人以上で1.1%減(規模5人以上で4.4%増)となりました。

第1表 賃金 - 調査産業計 -

1人平均月間		規模5人以上			規模30人以上			
		当月値	対前月比(%)	対前年同月比(%)	当月値	対前月比(%)	対前年同月比(%)	
現金給与総額	実数(円)	429,907	70.6	△ 1.0	488,802	81.5	△ 10.4	
	名目賃金指数	149.3			151.4			
きまって支給する給与	実数(円)	250,838	1.6	3.5	267,193	0.4	△ 2.0	
	名目賃金指数	104.7			101.3			
所定内給与	実数(円)	233,313	—	2.5	245,722	—	△ 2.4	
超過労働給与	実数(円)	17,525	—※	15.1	21,471	—※	△ 0.7	
特別に支払われた給与	実数(円)	179,069	—※	△ 6.9	221,609	—※	△ 20.3	
実質賃金	現金給与総額	指数	151.7	71.8	△ 0.1	153.9	82.8	△ 9.5
	きまって支給する給与	指数	106.4	2.3	4.4	102.9	1.1	△ 1.1

※の箇所は、実数による増減率を掲載していますので利用にあたっては注意が必要です。



## 2 労働時間の動き

6月の総実労働時間数は、規模30人以上で156.5時間、前年同月比1.4%減（規模5人以上で158.3時間4.1%増）となりました。

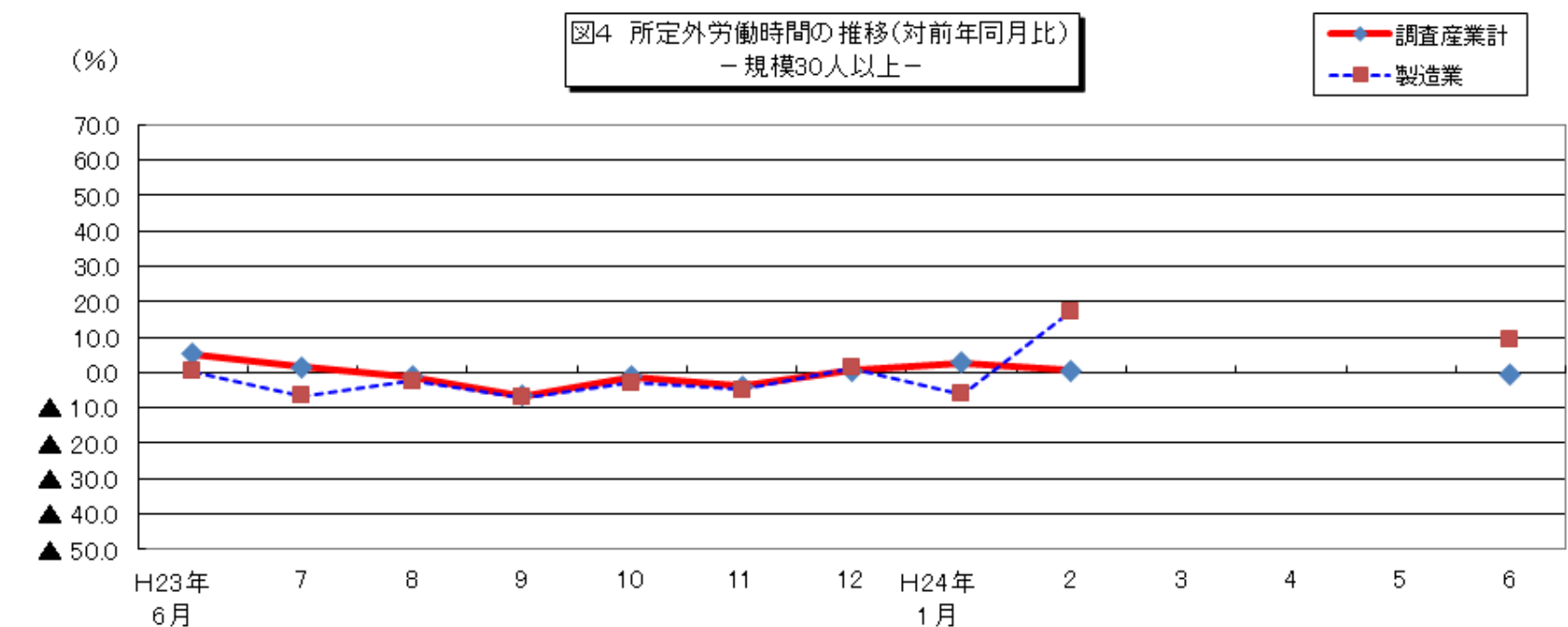
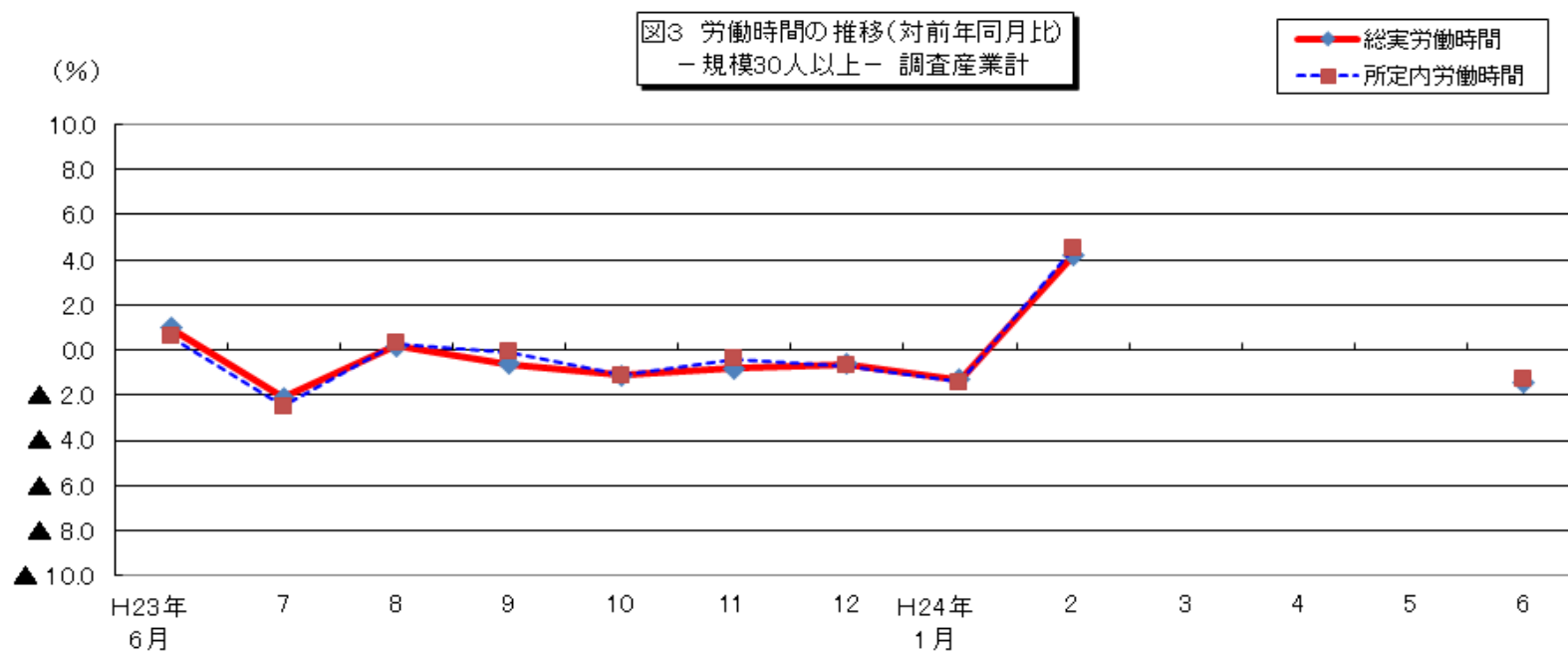
このうち、所定内労働時間は144.7時間、前年同月比1.3%減（規模5人以上で148.0時間、3.2%増）となりました。

また、製造業の所定外労働時間は16.9時間、前年同月比9.1%増となりました。

第2表 労働時間 — 調査産業計 —

1人平均月間		規模5人以上			規模30人以上		
		当月値	対前月比(%)	対前年同月比(%)	当月値	対前月比(%)	対前年同月比(%)
出勤日数	(日)	20.5	0.9	0.7	20.3	1.0	0.2
総実労働時間	実数(時間)	158.3	4.4	4.1	156.5	4.3	△ 1.4
	指数	107.3			103.2		
所定内労働時間	実数(時間)	148.0	4.4	3.2	144.7	4.3	△ 1.3
	指数	106.7			103.5		
所定外労働時間	実数(時間)	10.3	5.0	19.0	11.8	5.4	△ 0.7
	指数	117.0			100.9		

注) 出勤日数欄の前月比及び前年同月比欄は、それぞれ前月差、前年同月差。



### 3 雇用の動き

6月の常用労働者数(推計)は、規模30人以上で45万4110人、前年同月比 5.7%増(規模5人以上で 80万6296人、3.9%増)となりました。

このうち、一般労働者は 33万2429人(規模5人以上で 58万0610人)、パートタイム労働者は 12万1681人(規模5人以上で 22万5686人)となりました。

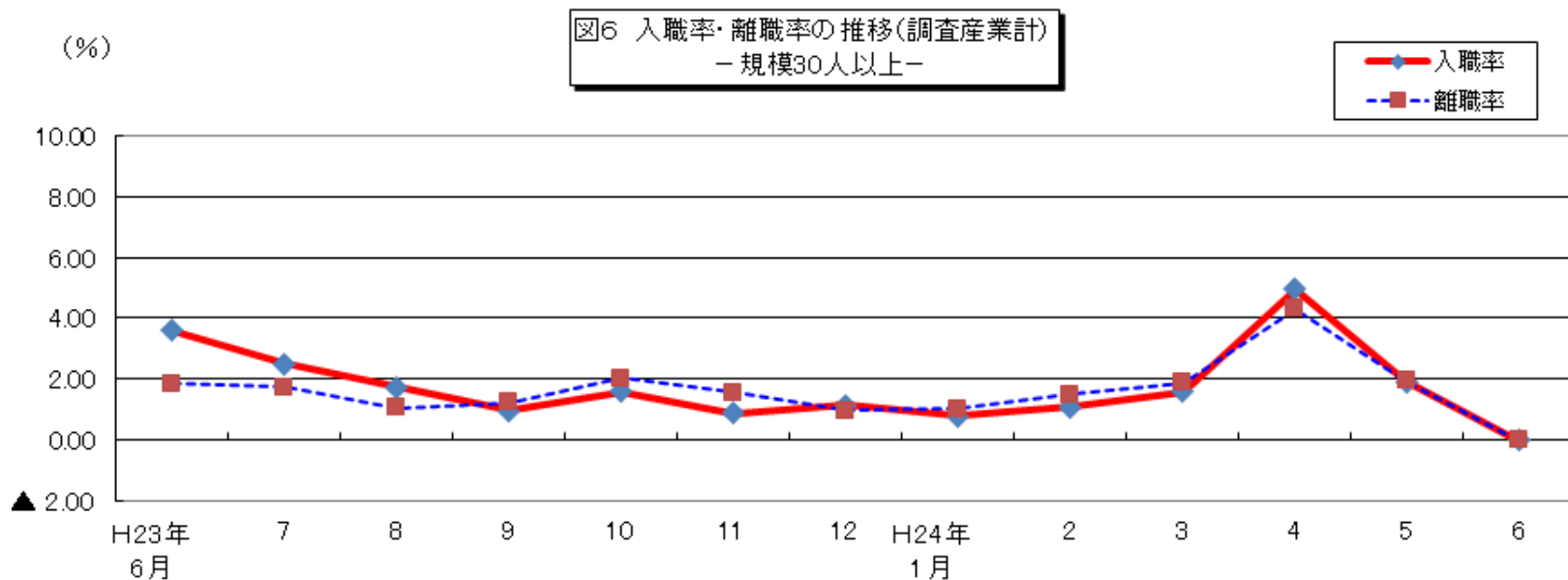
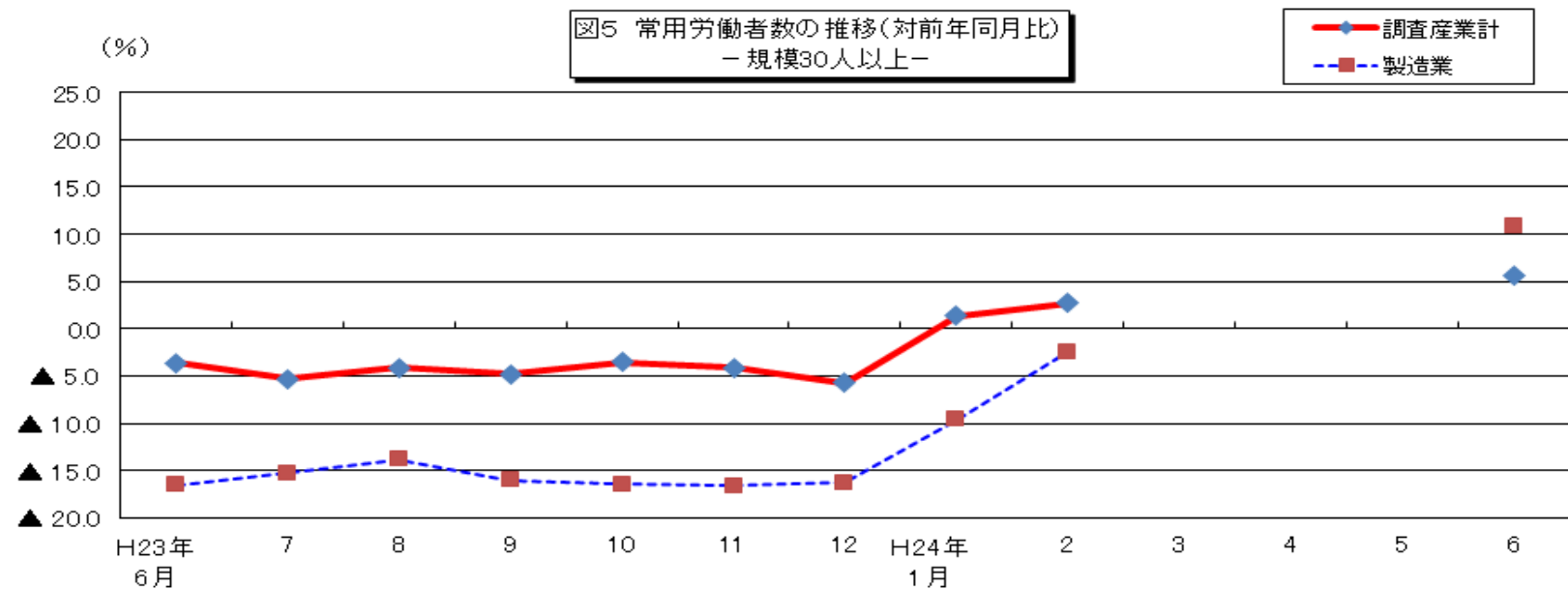
また、製造業の常用労働者数は 7万7355人、前年同月比 10.9%増となりました。

入職率・離職率では、入職率は 1.40%、前年同月比 2.19%減。離職率では 1.60%、前年同月比 0.25%減となりました。

第3表 雇 用 - 調査産業計 -

月末	規模5人以上			規模30人以上		
	当月値	対前月比(%)	対前年同月比(%)	当月値	対前月比(%)	対前年同月比(%)
常用労働者数	806,296	△ 0.1	3.9	454,110	△ 0.4	5.7
雇用指数	100.8			101.2		
労働異動率						
入職率	4.18	△ 0.4	△ 1.01	1.40	△ 0.5	△ 2.19
離職率	4.22	△ 0.3	1.00	1.60	△ 0.3	△ 0.25
パートタイム労働者比率	28.0	0.7	0.9	26.8	0.4	5.8

注) 入職率・離職率及びパートタイム労働者比率の前月比及び前年同月比欄は、それぞれ前月差、前年同月差。



第1表 1人平均月間現金給与額

(事業所規模5人以上)

(単位:円・%)

産 業	現金給与総額			きまって支給する給与			特別に支払われた給与		
	実 数	対前月増減率	対前年同月増減率	実 数	対前月増減率	対前年同月増減率	実 数	対前月増減率	対前年同月増減率
調査産業計	429,907	70.6	-1.0	250,838	1.6	3.5	179,069	174,231	-13,169
鉱業、採石業、砂利採取	X	-	-	X	-	-	X	-	-
建設業	494,870	43.0	-14.8	344,906	9.2	-0.7	149,964	119,716	-63,220
製造業	404,836	57.8	-20.6	264,600	3.3	-1.7	140,236	139,874	-110,652
電気・ガス・熱供給・水道業	1,122,929	131.8	-12.2	476,427	-1.2	-3.0	646,502	644,115	-139,298
情報通信業	874,814	135.9	-4.5	374,199	1.7	-10.1	500,615	497,493	-7,176
運輸業、郵便業	314,452	35.5	-15.0	223,383	-3.6	-12.3	91,069	90,939	-28,792
卸売業、小売業	339,592	61.2	13.8	207,986	0.6	24.9	131,606	127,678	-10,388
金融業、保険業	871,168	193.0	54.7	337,760	13.8	8.3	533,408	533,029	302,141
不動産業、物品賃貸業	309,554	-	-	242,212	-	-	67,342	-	-
学術研究、専門・技術サービス業	596,995	-	-	326,385	-	-	270,610	-	-
宿泊業、飲食サービス業	163,340	-	-	149,989	-	-	13,351	-	-
生活関連サービス業、娯楽業	316,066	-	-	171,742	-	-	144,324	-	-
教育、学習支援業	684,522	111.4	2.7	309,012	-3.3	0.6	375,510	371,208	31,740
医療、福祉	445,472	74.5	2.8	247,446	-1.9	7.5	198,026	194,709	-5,081
複合サービス業	609,941	88.4	-5.4	332,788	3.2	-6.5	277,153	275,942	9,254
サービス業(他に分類されないもの)	447,884	-	-	253,445	0.0	0.0	194,439	-	-

(注) 対前年比及び対前月比については、指数により計算しています。

(事業所規模30人以上)

(単位:円・%)

産 業	現金給与総額			きまって支給する給与			特別に支払われた給与		
	実 数	対前月増減率	対前年同月増減率	実 数	対前月増減率	対前年同月増減率	実 数	対前月増減率	対前年同月増減率
調査産業計	488,802	81.5	-10.4	267,193	0.4	-2.0	221,609	218,508	-56,309
鉱業、採石業、砂利採取	X	-	-	X	-	-	X	-	-
建設業	725,393	80.9	-30.0	437,094	9.6	0.1	288,299	286,444	-192,908
製造業	423,529	65.2	-25.7	262,854	2.7	-5.9	160,675	160,237	-145,841
電気・ガス・熱供給・水道業	1,315,748	146.3	-5.0	522,495	-1.5	-1.2	793,253	790,141	-10,453
情報通信業	974,308	149.5	29.0	390,082	0.9	0.6	584,226	580,459	150,257
運輸業、郵便業	386,941	46.7	-13.6	249,266	-5.5	-8.0	137,675	137,480	-49,501
卸売業、小売業	342,024	58.3	-10.4	213,581	2.6	19.0	128,443	120,447	-111,889
金融業、保険業	770,114	141.7	66.2	319,153	0.4	4.6	450,961	450,310	312,475
不動産業、物品賃貸業	472,764	-	-	283,852	-	-	188,912	-	-
学術研究、専門・技術サービス業	873,116	-	-	364,212	-	-	508,904	-	-
宿泊業、飲食サービス業	173,514	-	-	140,730	-	-	32,784	-	-
生活関連サービス業、娯楽業	231,996	-	-	184,047	-	-	47,949	-	-
教育、学習支援業	895,307	138.5	-6.3	351,290	-5.1	-5.5	544,017	539,317	-11,924
医療、福祉	497,513	74.9	-14.6	272,016	-4.3	0.6	225,497	225,285	-95,963
複合サービス業	X	-	-	X	-	-	X	-	-
サービス業(他に分類されないもの)	320,933	-	-	212,242	-	-	108,691	-	-

(注) 対前年比及び対前月比については、指数により計算しています。

第2表 1人平均月間実労働時間数・出勤日数

(事業所規模5人以上)

(単位:時間・日・%)

産 業	総実労働時間数			所定内労働時間数			所定外労働時間			出 勤 日 数		
	実 数	対 前 月 増 減 率	対前年同 月増減率	実 数	対 前 月 増 減 率	対前年同 月増減率	実 数	対 前 月 増 減 率	対前年同 月増減率	実 数	対 前 月 差	対 前 年 同 月 差
調 査 産 業 計	158.3	4.4	4.1	148.0	4.4	3.2	10.3	5.0	19.0	20.5	0.9	0.7
鉱業,採石業,砂利採取	X	-	-	X	-	-	X	-	-	X	-	-
建 設 業	176.0	8.1	2.8	164.8	6.1	3.1	11.2	51.4	2.2	22.0	1.7	0.5
製 造 業	176.2	10.8	4.1	159.3	11.4	2.2	16.9	5.0	28.2	21.2	2.2	0.5
電気・ガス・熱供給・水道業	168.8	6.8	-4.5	150.9	8.6	-0.4	17.9	-5.7	-29.2	20.0	1.5	-0.4
情 報 通 信 業	166.3	3.5	-7.1	148.4	4.2	-8.9	17.9	-1.1	29.6	19.7	0.7	-1.3
運 輸 業 , 郵 便 業	183.6	3.5	-0.8	164.1	3.2	-1.4	19.5	5.3	6.5	21.2	0.7	0.2
卸 売 業 , 小 売 業	145.8	1.3	10.6	140.7	1.9	9.7	5.1	-10.5	17.8	20.4	0.8	1.6
金 融 業 , 保 険 業	164.6	4.6	-8.5	147.2	2.3	-10.2	17.4	29.9	17.8	19.5	0.0	-1.3
不動産業,物品賃貸業	187.5	-	-	174.3	-	-	13.2	-	-	22.5	-	-
学術研究,専門・技術サービス業	168.8	-	-	151.1	-	-	17.7	-	-	20.7	-	-
宿泊業,飲食サービス業	133.1	-	-	126.5	-	-	6.6	-	-	19.7	-	-
生活関連サービス業,娯楽業	147.2	-	-	137.6	-	-	9.6	-	-	19.1	-	-
教育,学習支援業	156.1	4.1	-7.4	151.1	3.4	-9.3	5.0	28.3	125.1	20.6	0.9	-0.6
医 療 , 福 祉	146.1	2.6	8.9	141.6	3.0	8.6	4.5	-8.2	23.4	20.4	0.9	1.1
複 合 サ ー ビ ス 業	159.6	-0.9	0.3	149.3	0.8	-1.9	10.3	-21.4	55.0	19.5	0.3	0.5
サービス業(他に分類されないもの)	160.3	0.0	0.0	146.5	-	-	13.8	-	-	19.6	-	-

(注) 対前年比及び対前月比については、指数により計算しています。

(事業所規模30人以上)

(単位:時間・日・%)

産 業	総実労働時間数			所定内労働時間数			所定外労働時間			出 勤 日 数		
	実 数	対 前 月 増 減 率	対前年同 月増減率	実 数	対 前 月 増 減 率	対前年同 月増減率	実 数	対 前 月 増 減 率	対前年同 月増減率	実 数	対 前 月 差	対 前 年 同 月 差
調 査 産 業 計	156.5	4.3	-1.4	144.7	4.3	-1.3	11.8	5.4	-0.7	20.3	1.0	0.2
鉱業,採石業,砂利採取	X	-	-	X	-	-	X	-	-	X	-	-
建 設 業	194.0	18.0	7.1	172.7	15.5	6.6	21.3	44.8	10.4	23.1	3.5	1.2
製 造 業	174.7	9.9	1.8	157.8	10.5	1.2	16.9	5.6	9.1	20.7	2.1	0.3
電気・ガス・熱供給・水道業	169.5	5.4	-7.7	151.0	8.1	-2.4	18.5	-13.2	-37.7	20.1	1.4	-0.3
情 報 通 信 業	169.0	3.2	-3.2	148.8	3.3	-3.4	20.2	2.0	2.9	19.8	0.7	-1.2
運 輸 業 , 郵 便 業	183.8	4.8	-3.0	160.5	3.3	-2.2	23.3	15.9	-9.7	20.9	1.0	0.3
卸 売 業 , 小 売 業	140.7	4.3	1.0	135.5	4.4	0.3	5.2	0.0	-10.3	20.9	1.0	1.2
金 融 業 , 保 険 業	149.0	0.0	-13.8	134.1	-1.5	-14.3	14.9	16.4	-29.5	19.3	0.4	-1.1
不動産業,物品賃貸業	178.3	-	-	163.5	-	-	14.8	-	-	20.8	-	-
学術研究,専門・技術サービス業	156.7	-	-	144.5	-	-	12.2	-	-	19.6	-	-
宿泊業,飲食サービス業	131.2	-	-	121.0	-	-	10.2	-	-	19.0	-	-
生活関連サービス業,娯楽業	150.5	-	-	142.1	-	-	8.4	-	-	20.0	-	-
教育,学習支援業	144.3	-4.5	-11.1	140.7	-4.1	-11.1	3.6	-18.1	-8.0	19.4	-0.7	-1.2
医 療 , 福 祉	138.7	0.6	3.6	134.6	1.3	4.5	4.1	-18.0	-17.2	20.4	0.9	0.7
複 合 サ ー ビ ス 業	X	-	-	X	-	-	X	-	-	X	-	-
サービス業(他に分類されないもの)	153.9	0.0	0.0	141.2	0.0	0.0	12.7	-	-	19.3	-	-

(注) 対前年比及び対前月比については、指数により計算しています。

第3表 常用労働者数

(事業所規模5人以上)

(単位:人・%・ポイント)

産 業	月末常用労働者数			増加常用労働者数				減少常用労働者数			
	人 数	対 前 月 増 減 率	対 前 年 同 月 増 減 率	実 数	入 職 率	対 前 月 差	対 前 年 同 月 差	実 数	離 職 率	対 前 月 差	対 前 年 同 月 差
調 査 産 業 計	806,296	-0.1	3.9	33,687	4.18	-0.38	-1.01	34,000	4.22	-0.29	1.00
鉱業、採石業、砂利採取	X	-	-	X	-	-	-	X	-	-	-
建 設 業	63,182	0.0	9.0	841	1.33	-0.85	-1.56	832	1.32	0.04	-1.00
製 造 業	96,108	-0.9	10.8	859	0.89	-0.23	-0.10	1,412	1.46	0.18	0.35
電気・ガス・熱供給・水道業	4,701	-1.3	-34.2	38	0.80	0.65	-1.63	104	2.18	1.37	-0.32
情 報 通 信 業	19,904	-1.2	-2.8	156	0.78	-0.18	-9.37	377	1.87	-1.58	-3.40
運 輸 業 , 郵 便 業	55,422	-0.3	-7.0	295	0.53	-0.59	-5.65	441	0.79	-0.36	-2.50
卸 売 業 , 小 売 業	180,140	-0.1	-1.2	4,233	2.35	0.18	-1.41	4,442	2.46	-0.42	1.93
金 融 業 , 保 険 業	21,801	-0.1	-10.2	318	1.46	-0.59	0.28	331	1.52	-0.36	0.37
不動産業、物品賃貸業	17,240	-	-	78	-	-	-	28	-	-	-
学術研究、専門・技術サービス業	23,467	-	-	477	-	-	-	218	-	-	-
宿泊業、飲食サービス業	69,232	-	-	21,953	-	-	-	21,531	-	-	-
生活関連サービス業、娯楽業	20,800	-	-	382	-	-	-	460	-	-	-
教育、学習支援業	56,964	1.0	5.3	976	1.73	-4.15	-11.59	411	0.73	-0.45	-8.61
医 療 , 福 祉	97,535	-0.2	26.7	1,241	1.27	0.22	-0.44	1,363	1.40	-0.48	-1.59
複 合 サ ー ビ ス 業	4,608	0.0	-28.8	78	1.69	-3.10	-1.43	78	1.69	-1.44	0.90
サービス業(他に分類されないもの)	75,192	0.0	0.0	1,762	-	-	-	1,972	-	-	-

(注) 対前年比及び対前月比については、指数により計算しています。

(事業所規模30人以上)

(単位:人・%・ポイント)

産 業	月末常用労働者数			増加常用労働者数				減少常用労働者数			
	人 数	対 前 月 増 減 率	対 前 年 同 月 増 減 率	実 数	入 職 率	対 前 月 差	対 前 年 同 月 差	実 数	離 職 率	対 前 月 差	対 前 年 同 月 差
調 査 産 業 計	454,110	-0.4	5.7	6,360	1.40	-0.51	-2.19	7,261	1.60	-0.34	-0.25
鉱業、採石業、砂利採取	X	-	-	X	-	-	-	X	-	-	-
建 設 業	24,016	-0.5	11.1	97	0.40	-0.96	-3.76	232	0.96	0.15	-0.48
製 造 業	77,355	-1.9	10.9	571	0.73	-0.32	-0.28	1,096	1.41	-0.06	0.17
電気・ガス・熱供給・水道業	3,641	-0.7	-39.3	38	1.04	0.85	-1.02	66	1.80	1.61	-0.65
情 報 通 信 業	16,785	-0.4	0.6	156	0.93	0.38	-2.74	218	1.29	0.22	-6.27
運 輸 業 , 郵 便 業	36,636	-0.3	-5.2	295	0.80	0.08	-0.16	441	1.20	-0.53	0.12
卸 売 業 , 小 売 業	76,191	0.3	-5.2	1,047	1.38	0.50	-3.22	825	1.09	-0.55	-0.17
金 融 業 , 保 険 業	12,671	-0.1	-6.0	137	1.08	0.23	0.55	156	1.23	0.68	-0.65
不動産業、物品賃貸業	4,607	-	-	78	-	-	-	28	-	-	-
学術研究、専門・技術サービス業	12,090	-	-	98	-	-	-	120	-	-	-
宿泊業、飲食サービス業	27,190	-	-	909	-	-	-	777	-	-	-
生活関連サービス業、娯楽業	10,025	-	-	187	-	-	-	70	-	-	-
教育、学習支援業	35,937	0.0	4.1	431	1.20	-6.75	-6.13	411	1.14	-0.11	0.52
医 療 , 福 祉	58,351	-0.5	49.3	547	0.93	-0.10	-0.52	842	1.44	-0.11	-0.69
複 合 サ ー ビ ス 業	X	-	-	X	-	-	-	X	-	-	-
サービス業(他に分類されないもの)	57,441	-	-	1,762	-	-	-	1,972	-	-	-

(注) 対前年比及び対前月比については、指数により計算しています。



第4表-1 名目賃金指数(現金給与総額)

(事業所規模5人以上)

年月	調査産業計	鉱業、採石業、砂利採取業	建設業	製造業	電気・ガス・熱供給・水道業	情報通信業	運輸業、郵便業	卸売業、小売業	金融業、保険業	不動産業、物品賃貸業	学術研究、専門・技術サービス業	宿泊業、飲食サービス業	生活関連サービス業、娯楽業	教育、学習支援業	医療、福祉	複合サービス業	サービス業(他に分類されないもの)
23年平均	106.3	X	106.7	106.4	105.1	114.3	107.1	97.6	97.2	-	-	-	-	96.1	106.0	118.4	-
6月	150.8	-	136.9	170.5	200.2	185.3	122.4	129.9	130.1	-	-	-	-	166.0	152.9	175.6	-
7月	105.0	-	91.8	109.9	77.6	90.0	120.9	113.6	90.2	-	-	-	-	75.1	93.1	103.4	-
8月	85.5	-	92.4	84.7	76.9	96.4	82.7	77.4	62.0	-	-	-	-	67.1	87.4	87.8	-
9月	86.2	-	87.8	80.9	74.6	84.2	88.7	85.2	78.0	-	-	-	-	71.2	85.5	89.0	-
10月	87.6	-	85.6	84.8	75.8	86.9	94.2	86.2	85.1	-	-	-	-	68.1	82.8	87.1	-
11月	90.2	-	86.7	87.8	76.1	125.1	88.0	76.8	88.0	-	-	-	-	67.6	105.4	100.1	-
12月	184.4	-	216.2	168.2	213.9	192.9	184.2	166.1	198.6	-	-	-	-	195.6	174.6	195.8	-
24年1月	92.1	-	83.4	86.5	83.1	91.0	82.1	97.9	79.1	-	-	-	-	82.2	88.1	109.0	-
2月	87.1	-	80.1	84.9	75.9	75.0	82.5	91.4	81.8	-	-	-	-	79.2	83.4	93.3	-
3月	91.5	-	81.1	85.0	74.3	80.5	84.0	94.9	84.8	-	-	-	-	85.6	94.0	95.6	-
4月	89.0	-	81.1	86.6	76.9	75.1	76.7	95.3	70.1	-	-	-	-	80.6	92.7	89.4	-
5月	87.5	-	81.6	85.8	75.8	75.0	76.8	91.7	68.7	-	-	-	-	80.6	90.1	88.2	-
6月	149.3	-	116.7	135.4	175.7	176.9	104.1	147.8	201.3	-	-	-	-	170.4	157.2	166.2	-
対前月比	70.6	-	43.0	57.8	131.8	135.9	35.5	61.2	193.0	-	-	-	-	111.4	74.5	88.4	-
対前年同月比	-1.0	-	-14.8	-20.6	-12.2	-4.5	-15.0	13.8	54.7	-	-	-	-	2.7	2.8	-5.4	-

(注)年平均は各月の単純平均、対前月(前年同月)比は、指数によって算定したものです。

第4表-2 名目賃金指数(現金給与総額)

(事業所規模30人以上)

年月	調査産業計	鉱業、採石業、砂利採取業	建設業	製造業	電気・ガス・熱供給・水道業	情報通信業	運輸業、郵便業	卸売業、小売業	金融業、保険業	不動産業、物品賃貸業	学術研究、専門・技術サービス業	宿泊業、飲食サービス業	生活関連サービス業、娯楽業	教育、学習支援業	医療、福祉	複合サービス業	サービス業(他に分類されないもの)
23年平均	109.1	X	117.4	107.6	107.9	101.8	114.7	114.7	88.1	-	-	-	-	108.8	103.4	X	-
6月	168.9	-	181.8	178.0	205.4	140.2	140.1	177.4	106.0	-	-	-	-	210.3	174.7	X	-
7月	103.5	-	84.9	110.9	78.2	73.6	135.9	118.6	90.4	-	-	-	-	78.3	83.0	X	-
8月	82.3	-	84.4	83.9	78.8	74.2	85.7	76.0	65.5	-	-	-	-	77.1	82.3	X	-
9月	85.0	-	85.7	80.0	76.6	69.1	87.6	99.6	66.7	-	-	-	-	81.9	80.2	X	-
10月	85.5	-	78.8	80.9	78.0	72.9	94.8	97.6	77.1	-	-	-	-	77.8	78.4	X	-
11月	91.3	-	81.5	88.7	78.5	118.6	86.9	81.1	105.6	-	-	-	-	77.3	111.0	X	-
12月	200.1	-	304.4	179.8	222.7	219.1	220.1	229.0	141.1	-	-	-	-	220.7	151.3	X	-
24年1月	86.5	-	81.7	82.3	83.4	93.3	85.7	101.9	71.4	-	-	-	-	79.1	82.5	X	-
2月	83.9	-	73.7	84.5	79.2	74.3	90.5	99.3	78.9	-	-	-	-	81.1	78.5	X	-
3月	89.1	-	74.8	79.6	77.5	77.1	88.3	108.8	90.2	-	-	-	-	87.2	93.3	X	-
4月	84.2	-	73.8	80.7	81.2	73.3	82.4	99.8	74.6	-	-	-	-	82.8	90.3	X	-
5月	83.4	-	70.3	80.1	79.2	72.5	82.5	100.4	72.9	-	-	-	-	82.6	85.3	X	-
6月	151.4	-	127.2	132.3	195.1	180.9	121.0	158.9	176.2	-	-	-	-	197.0	149.2	X	-
対前月比	81.5	-	80.9	65.2	146.3	149.5	46.7	58.3	141.7	-	-	-	-	138.5	74.9	X	X
対前年同月比	-10.4	-	-30.0	-25.7	-5.0	29.0	-13.6	-10.4	66.2	-	-	-	-	-6.3	-14.6	X	X

(注)年平均は各月の単純平均、対前月(前年同月)比は、指数によって算定したものです。

第5表-1 名目賃金指数(きまって支給する給与)

(事業所規模5人以上)

年月	調査産業計	鉱業、採石業、 砂利採取業	建設業	製造業	電気・ガス・熱供給・ 水道業	情報通信業	運輸業、郵便業	卸売業、小売業	金融業、保険業	不動産業、物品 賃貸業	学術研究、専門・ 技術サービス業	宿泊業、飲食 サービス業	生活関連サービス 業、娯楽業	教育、学習支援業	医療、福祉	複合サービス業	サービス業(他に 分類されないもの)
23年平均	100.8	X	104.1	99.4	98.8	111.0	102.3	91.7	91.1	-	-	-	-	91.0	100.1	107.4	-
6月	101.2	-	100.8	107.2	101.0	109.6	100.0	88.1	88.8	-	-	-	-	96.3	97.5	117.0	-
7月	103.6	-	107.2	98.9	99.2	116.0	96.2	99.5	93.7	-	-	-	-	92.9	102.8	103.1	-
8月	99.8	-	106.6	96.2	99.9	113.4	97.6	91.7	74.6	-	-	-	-	84.5	102.1	105.4	-
9月	100.1	-	107.8	96.1	97.6	108.1	103.7	88.9	93.5	-	-	-	-	87.9	102.5	106.7	-
10月	103.7	-	102.8	100.4	97.4	112.3	104.4	103.2	104.2	-	-	-	-	85.7	99.3	103.4	-
11月	101.0	-	105.4	96.7	99.7	111.5	102.7	93.2	86.1	-	-	-	-	85.1	100.9	120.6	-
12月	103.0	-	107.1	98.2	98.7	113.8	105.5	93.8	103.1	-	-	-	-	94.2	99.5	105.5	-
24年1月	105.6	-	101.2	99.6	97.1	95.8	95.2	112.1	96.3	-	-	-	-	97.5	101.4	106.2	-
2月	103.6	-	98.4	98.6	98.4	96.8	97.9	107.9	100.5	-	-	-	-	99.5	100.0	112.5	-
3月	105.3	-	99.4	100.1	97.0	96.2	97.7	108.8	86.2	-	-	-	-	99.6	107.2	105.8	-
4月	105.7	-	99.4	101.7	99.7	96.0	90.8	113.4	85.2	-	-	-	-	101.2	110.8	102.5	-
5月	103.1	-	91.7	102.0	99.2	96.9	91.0	109.3	84.5	-	-	-	-	100.2	106.8	106.0	-
6月	104.7	-	100.1	105.4	98.0	98.5	87.7	110.0	96.2	-	-	-	-	96.9	104.8	109.4	-
対前月比	1.6	-	9.2	3.3	-1.2	1.7	-3.6	0.6	13.8	-	-	-	-	-3.3	-1.9	3.2	-
対前年同月比	3.5	-	-0.7	-1.7	-3.0	-10.1	-12.3	24.9	8.3	-	-	-	-	0.6	7.5	-6.5	-

(注)年平均は各月の単純平均、対前月(前年同月)比は、指数によって算定したものです。

第5表-2 名目賃金指数(きまって支給する給与)

(事業所規模30人以上)

年月	調査産業計	鉱業、採石業、 砂利採取業	建設業	製造業	電気・ガス・熱供給・ 水道業	情報通信業	運輸業、郵便業	卸売業、小売業	金融業、保険業	不動産業、物品 賃貸業	学術研究、専門・ 技術サービス業	宿泊業、飲食 サービス業	生活関連サービス 業、娯楽業	教育、学習支援業	医療、福祉	複合サービス業	サービス業(他に 分類されないもの)
23年平均	100.6	X	109.4	99.3	101.3	96.5	102.4	98.3	86.5	-	-	-	-	100.1	96.8	X	-
6月	103.4	-	104.8	105.7	103.2	96.2	101.2	102.2	85.7	-	-	-	-	104.2	97.9	X	-
7月	103.2	-	115.7	100.1	101.6	98.2	99.9	110.3	82.0	-	-	-	-	99.8	98.1	X	-
8月	98.7	-	114.9	97.3	102.7	96.2	101.6	91.6	80.2	-	-	-	-	98.1	94.9	X	-
9月	98.8	-	116.5	96.8	100.3	90.6	102.3	87.2	81.1	-	-	-	-	101.8	97.0	X	-
10月	102.9	-	105.8	97.8	100.2	96.4	102.7	118.5	93.9	-	-	-	-	99.1	94.6	X	-
11月	100.7	-	108.3	98.4	103.0	94.5	102.2	99.2	92.1	-	-	-	-	98.4	94.9	X	-
12月	101.0	-	108.6	100.4	102.0	102.2	104.4	100.3	90.9	-	-	-	-	100.7	94.2	X	-
24年1月	101.6	-	111.4	96.3	100.4	98.1	100.8	115.8	87.4	-	-	-	-	100.5	96.3	X	-
2月	101.3	-	100.8	99.4	102.4	98.6	108.1	114.7	96.7	-	-	-	-	103.0	94.8	X	-
3月	103.1	-	101.9	95.5	101.3	92.8	104.4	120.3	89.4	-	-	-	-	102.4	104.6	X	-
4月	101.8	-	100.4	96.7	105.2	95.9	98.2	119.4	89.6	-	-	-	-	105.4	108.3	X	-
5月	100.9	-	95.7	96.9	103.6	95.9	98.5	118.5	89.2	-	-	-	-	103.8	102.9	X	-
6月	101.3	-	104.9	99.5	102.0	96.8	93.1	121.6	89.6	-	-	-	-	98.5	98.5	X	-
対前月比	0.4	-	9.6	2.7	-1.5	0.9	-5.5	2.6	0.4	-	-	-	-	-5.1	-4.3	X	X
対前年同月比	-2.0	-	0.1	-5.9	-1.2	0.6	-8.0	19.0	4.6	-	-	-	-	-5.5	0.6	X	X

(注)年平均は各月の単純平均、対前月(前年同月)比は、指数によって算定したものです。

第6表-1 実質賃金指数(現金給与総額)

(事業所規模5人以上)

年月	調査産業計	鉱業、採石業、砂利採取業	建設業	製造業	電気・ガス・熱供給・水道業	情報通信業	運輸業、郵便業	卸売業、小売業	金融業、保険業	不動産業、物品賃貸業	学術研究、専門・技術サービス業	宿泊業、飲食サービス業	生活関連サービス業、娯楽業	教育、学習支援業	医療、福祉	複合サービス業	サービス業(他に分類されないもの)
23年平均	107.0	X	107.5	107.2	105.8	115.1	107.9	98.3	97.9	-	-	-	-	96.8	106.7	119.2	-
6月	151.9	-	137.9	171.7	201.6	186.6	123.3	130.8	131.0	-	-	-	-	167.2	154.0	176.8	-
7月	105.6	-	92.4	110.6	78.1	90.5	121.6	114.3	90.7	-	-	-	-	75.6	93.7	104.0	-
8月	85.9	-	92.9	85.1	77.3	96.9	83.1	77.8	62.3	-	-	-	-	67.4	87.8	88.2	-
9月	86.8	-	88.4	81.5	75.1	84.8	89.3	85.8	78.5	-	-	-	-	71.7	86.1	89.6	-
10月	88.1	-	86.1	85.3	76.3	87.4	94.8	86.7	85.6	-	-	-	-	68.5	83.3	87.6	-
11月	91.7	-	88.1	89.2	77.3	127.1	89.4	78.0	89.4	-	-	-	-	68.7	107.1	101.7	-
12月	187.0	-	219.3	170.6	216.9	195.6	186.8	168.5	201.4	-	-	-	-	198.4	177.1	198.6	-
24年1月	93.5	-	84.7	87.8	84.4	92.4	83.4	99.4	80.3	-	-	-	-	83.5	89.4	110.7	-
2月	88.0	-	80.9	85.8	76.7	75.8	83.3	92.3	82.6	-	-	-	-	80.0	84.2	94.2	-
3月	92.1	-	81.7	85.6	74.8	81.1	84.6	95.6	85.4	-	-	-	-	86.2	94.7	96.3	-
4月	89.4	-	81.4	86.9	77.2	75.4	77.0	95.7	70.4	-	-	-	-	80.9	93.1	89.8	-
5月	88.3	-	82.3	86.6	76.5	75.7	77.5	92.5	69.3	-	-	-	-	81.3	90.9	89.0	-
6月	151.7	-	118.6	137.6	178.6	179.8	105.8	150.2	204.6	-	-	-	-	173.2	159.8	168.9	-
対前月比	71.8	-	44.0	58.9	133.4	137.5	36.5	62.3	195.1	-	-	-	-	112.9	75.7	89.8	-
対前年同月比	-0.1	-	-14.0	-19.9	-11.4	-3.7	-14.2	14.8	56.2	-	-	-	-	3.6	3.7	-4.5	-

(注)年平均は各月の単純平均、対前月(前年同月)比は、指数によって算定したものです。

第6表-2 実質賃金指数(現金給与総額)

(事業所規模30人以上)

年月	調査産業計	鉱業、採石業、砂利採取業	建設業	製造業	電気・ガス・熱供給・水道業	情報通信業	運輸業、郵便業	卸売業、小売業	金融業、保険業	不動産業、物品賃貸業	学術研究、専門・技術サービス業	宿泊業、飲食サービス業	生活関連サービス業、娯楽業	教育、学習支援業	医療、福祉	複合サービス業	サービス業(他に分類されないもの)
23年平均	109.9	X	118.2	108.4	108.7	102.5	115.5	115.5	88.7	-	-	-	-	109.6	104.1	X	-
6月	170.1	-	183.1	179.3	206.8	141.2	141.1	178.7	106.7	-	-	-	-	211.8	175.9	X	-
7月	104.1	-	85.4	111.6	78.7	74.0	136.7	119.3	90.9	-	-	-	-	78.8	83.5	X	-
8月	82.7	-	84.8	84.3	79.2	74.6	86.1	76.4	65.8	-	-	-	-	77.5	82.7	X	-
9月	85.6	-	86.3	80.6	77.1	69.6	88.2	100.3	67.2	-	-	-	-	82.5	80.8	X	-
10月	86.0	-	79.3	81.4	78.5	73.3	95.4	98.2	77.6	-	-	-	-	78.3	78.9	X	-
11月	92.8	-	82.8	90.1	79.8	120.5	88.3	82.4	107.3	-	-	-	-	78.6	112.8	X	-
12月	202.9	-	308.7	182.4	225.9	222.2	223.0	232.3	143.1	-	-	-	-	223.8	153.4	X	-
24年1月	87.8	-	82.9	83.6	84.7	94.7	87.0	103.5	72.5	-	-	-	-	80.3	83.8	X	-
2月	84.7	-	74.4	85.4	80.0	75.1	91.4	100.3	79.7	-	-	-	-	81.9	79.3	X	-
3月	89.7	-	75.3	80.2	78.0	77.6	88.9	109.6	90.8	-	-	-	-	87.8	94.0	X	-
4月	84.5	-	74.1	81.0	81.5	73.6	82.7	100.2	74.9	-	-	-	-	83.1	90.7	X	-
5月	84.2	-	70.9	80.8	79.9	73.2	83.2	101.3	73.6	-	-	-	-	83.4	86.1	X	-
6月	153.9	-	129.3	134.5	198.3	183.8	123.0	161.5	179.1	-	-	-	-	200.2	151.6	X	-
対前月比	82.8	-	82.2	66.3	148.1	151.3	47.7	59.4	143.4	-	-	-	-	140.2	76.2	X	X
対前年同月比	-9.5	-	-29.4	-25.0	-4.1	30.2	-12.9	-9.6	67.8	-	-	-	-	-5.5	-13.8	X	X

(注)年平均は各月の単純平均、対前月(前年同月)比は、指数によって算定したものです。

第7表-1 実質賃金指数(きまって支給する給与)

(事業所規模5人以上)

年月	調査産業計	鉱業、採石業、砂利採取業	建設業	製造業	電気・ガス・熱供給・水道業	情報通信業	運輸業、郵便業	卸売業、小売業	金融業、保険業	不動産業、物品賃貸業	学術研究、専門・技術サービス業	宿泊業、飲食サービス業	生活関連サービス業、娯楽業	教育、学習支援業	医療、福祉	複合サービス業	サービス業(他に分類されないもの)
23年平均	101.5	X	104.8	100.1	99.5	111.8	103.0	92.3	91.7	-	-	-	-	91.6	100.8	108.2	-
6月	101.9	-	101.5	108.0	101.7	110.4	100.7	88.7	89.4	-	-	-	-	97.0	98.2	117.8	-
7月	104.2	-	107.8	99.5	99.8	116.7	96.8	100.1	94.3	-	-	-	-	93.5	103.4	103.7	-
8月	100.3	-	107.1	96.7	100.4	114.0	98.1	92.2	75.0	-	-	-	-	84.9	102.6	105.9	-
9月	100.8	-	108.6	96.8	98.3	108.9	104.4	89.5	94.2	-	-	-	-	88.5	103.2	107.5	-
10月	104.3	-	103.4	101.0	98.0	113.0	105.0	103.8	104.8	-	-	-	-	86.2	99.9	104.0	-
11月	102.6	-	107.1	98.3	101.3	113.3	104.4	94.7	87.5	-	-	-	-	86.5	102.5	122.6	-
12月	104.5	-	108.6	99.6	100.1	115.4	107.0	95.1	104.6	-	-	-	-	95.5	100.9	107.0	-
24年1月	107.2	-	102.7	101.1	98.6	97.3	96.6	113.8	97.8	-	-	-	-	99.0	102.9	107.8	-
2月	104.6	-	99.4	99.6	99.4	97.8	98.9	109.0	101.5	-	-	-	-	100.5	101.0	113.6	-
3月	106.0	-	100.1	100.8	97.7	96.9	98.4	109.6	86.8	-	-	-	-	100.3	108.0	106.5	-
4月	106.1	-	99.8	102.1	100.1	96.4	91.2	113.9	85.5	-	-	-	-	101.6	111.2	102.9	-
5月	104.0	-	92.5	102.9	100.1	97.8	91.8	110.3	85.3	-	-	-	-	101.1	107.8	107.0	-
6月	106.4	-	101.7	107.1	99.6	100.1	89.1	111.8	97.8	-	-	-	-	98.5	106.5	111.2	-
対前月比	2.3	-	9.9	4.1	-0.5	2.4	-2.9	1.4	14.7	-	-	-	-	-2.6	-1.2	3.9	-
対前年同月比	4.4	-	0.2	-0.8	-2.1	-9.3	-11.5	26.0	9.4	-	-	-	-	1.5	8.5	-5.6	-

(注)年平均は各月の単純平均、対前月(前年同月)比は、指数によって算定したものです。

第7表-2 実質賃金指数(きまって支給する給与)

(事業所規模30人以上)

年月	調査産業計	鉱業、採石業、砂利採取業	建設業	製造業	電気・ガス・熱供給・水道業	情報通信業	運輸業、郵便業	卸売業、小売業	金融業、保険業	不動産業、物品賃貸業	学術研究、専門・技術サービス業	宿泊業、飲食サービス業	生活関連サービス業、娯楽業	教育、学習支援業	医療、福祉	複合サービス業	サービス業(他に分類されないもの)
23年平均	101.3	X	110.2	100.0	102.0	97.2	103.1	99.0	87.1	-	-	-	-	100.8	97.5	X	-
6月	104.1	-	105.5	106.4	103.9	96.9	101.9	102.9	86.3	-	-	-	-	104.9	98.6	X	-
7月	103.8	-	116.4	100.7	102.2	98.8	100.5	111.0	82.5	-	-	-	-	100.4	98.7	X	-
8月	99.2	-	115.5	97.8	103.2	96.7	102.1	92.1	80.9	-	-	-	-	98.6	95.4	X	-
9月	99.5	-	117.3	97.5	101.0	91.2	103.0	87.8	81.7	-	-	-	-	102.5	97.7	X	-
10月	103.5	-	106.4	98.4	100.8	97.0	103.3	119.2	94.5	-	-	-	-	99.7	95.2	X	-
11月	102.3	-	110.1	100.0	104.7	96.0	103.9	100.8	93.6	-	-	-	-	100.0	96.4	X	-
12月	102.4	-	110.1	101.8	103.4	103.7	105.9	101.7	92.2	-	-	-	-	102.1	95.5	X	-
24年1月	103.1	-	113.1	97.8	101.9	99.6	102.3	117.6	88.7	-	-	-	-	102.0	97.8	X	-
2月	102.3	-	101.8	100.4	103.4	99.6	109.2	115.9	97.7	-	-	-	-	104.0	95.8	X	-
3月	103.8	-	102.6	96.2	102.0	93.5	105.1	121.1	90.0	-	-	-	-	103.1	105.3	X	-
4月	102.2	-	100.8	97.1	105.6	96.3	98.6	119.9	90.0	-	-	-	-	105.8	108.7	X	-
5月	101.8	-	96.6	97.8	104.5	96.8	99.4	119.6	90.0	-	-	-	-	104.7	103.8	X	-
6月	102.9	-	106.6	101.1	103.7	98.4	94.6	123.6	91.1	-	-	-	-	100.1	100.1	X	-
対前月比	1.1	-	10.4	3.4	-0.8	1.7	-4.8	3.3	1.2	-	-	-	-	-4.4	-3.6	X	X
対前年同月比	-1.1	-	1.0	-5.0	-0.2	1.5	-7.2	20.1	5.5	-	-	-	-	-4.6	1.5	X	X

(注)年平均は各月の単純平均、対前月(前年同月)比は、指数によって算定したものです。

第8表-1 総実労働時間指数

(事業所規模5人以上)

年月	調査産業計	鉱業、採石業、砂利採取業	建設業	製造業	電気・ガス・熱供給・水道業	情報通信業	運輸業、郵便業	卸売業、小売業	金融業、保険業	不動産業、物品賃貸業	学術研究、専門・技術サービス業	宿泊業、飲食サービス業	生活関連サービス業、娯楽業	教育、学習支援業	医療、福祉	複合サービス業	サービス業(他に分類されないもの)
23年平均	99.8	X	99.5	100.4	99.7	98.2	107.6	96.8	103.9	-	-	-	-	91.8	97.5	106.0	-
6月	103.1	-	99.9	103.4	111.6	104.1	107.5	96.9	116.3	-	-	-	-	112.8	99.2	105.7	-
7月	101.8	-	105.0	102.4	100.2	103.7	111.4	96.9	104.7	-	-	-	-	98.0	100.2	106.2	-
8月	99.3	-	103.6	97.4	106.8	100.8	109.7	99.9	93.9	-	-	-	-	78.5	103.8	108.9	-
9月	100.0	-	101.2	101.0	98.3	97.5	108.1	96.4	105.7	-	-	-	-	87.6	98.9	103.6	-
10月	100.5	-	98.0	102.1	100.1	94.6	106.3	98.3	112.4	-	-	-	-	85.5	97.7	107.6	-
11月	101.6	-	103.2	103.0	99.1	99.4	108.3	98.4	102.7	-	-	-	-	87.5	97.9	107.6	-
12月	101.7	-	98.4	103.9	93.4	95.9	109.1	98.2	112.3	-	-	-	-	89.8	97.8	109.9	-
24年1月	97.9	-	97.3	89.7	90.9	88.4	101.8	100.2	105.5	-	-	-	-	89.3	94.3	99.1	-
2月	104.2	-	106.8	103.7	102.9	97.8	102.7	107.6	102.3	-	-	-	-	101.3	99.0	105.5	-
3月	106.0	-	105.1	103.1	103.2	102.0	103.0	106.1	105.2	-	-	-	-	104.7	105.6	105.5	-
4月	106.2	-	101.3	104.9	103.3	95.5	104.8	108.0	102.1	-	-	-	-	102.7	108.4	109.9	-
5月	102.8	-	95.0	97.1	99.8	93.4	103.0	105.8	101.7	-	-	-	-	100.4	105.3	107.0	-
6月	107.3	-	102.7	107.6	106.6	96.7	106.6	107.2	106.4	-	-	-	-	104.5	108.0	106.0	-
対前月比	4.4	-	8.1	10.8	6.8	3.5	3.5	1.3	4.6	-	-	-	-	4.1	2.6	-0.9	-
対前年同月比	4.1	-	2.8	4.1	-4.5	-7.1	-0.8	10.6	-8.5	-	-	-	-	-7.4	8.9	0.3	-

(注)年平均は各月の単純平均、対前月(前年同月)比は、指数によって算定したものです。

第8表-2 総実労働時間指数

(事業所規模30人以上)

年月	調査産業計	鉱業、採石業、砂利採取業	建設業	製造業	電気・ガス・熱供給・水道業	情報通信業	運輸業、郵便業	卸売業、小売業	金融業、保険業	不動産業、物品賃貸業	学術研究、専門・技術サービス業	宿泊業、飲食サービス業	生活関連サービス業、娯楽業	教育、学習支援業	医療、福祉	複合サービス業	サービス業(他に分類されないもの)
23年平均	99.2	X	98.2	100.7	101.4	100.9	100.9	100.5	101.7	-	-	-	-	99.0	91.7	X	-
6月	104.7	-	106.1	103.5	113.5	106.6	103.8	104.1	115.2	-	-	-	-	111.6	99.1	X	-
7月	101.4	-	99.5	102.3	102.1	102.5	100.9	102.7	102.1	-	-	-	-	101.9	92.6	X	-
8月	99.5	-	105.1	96.8	108.5	105.7	100.5	102.4	97.2	-	-	-	-	96.9	95.2	X	-
9月	98.6	-	98.4	100.9	100.1	97.2	101.0	98.1	100.4	-	-	-	-	101.9	89.7	X	-
10月	99.1	-	93.3	100.8	102.1	102.9	101.4	100.7	104.6	-	-	-	-	100.6	89.9	X	-
11月	100.0	-	100.4	104.1	101.4	101.2	101.0	98.9	104.3	-	-	-	-	101.3	89.4	X	-
12月	98.7	-	97.1	104.8	95.6	100.3	101.4	101.1	103.5	-	-	-	-	91.6	87.0	X	-
24年1月	93.1	-	93.6	89.9	93.6	96.6	96.7	97.8	96.3	-	-	-	-	93.2	85.1	X	-
2月	100.3	-	109.1	104.2	104.8	104.9	99.3	103.8	99.0	-	-	-	-	100.6	90.2	X	-
3月	102.4	-	108.2	101.5	102.7	107.0	95.7	105.8	105.3	-	-	-	-	100.9	101.6	X	-
4月	101.7	-	105.9	102.7	104.6	103.2	100.3	104.1	100.7	-	-	-	-	99.0	104.8	X	-
5月	98.9	-	96.3	95.9	99.4	100.0	96.1	100.8	99.3	-	-	-	-	103.9	102.1	X	-
6月	103.2	-	113.6	105.4	104.8	103.2	100.7	105.1	99.3	-	-	-	-	99.2	102.7	X	-
対前月比	4.3	-	18.0	9.9	5.4	3.2	4.8	4.3	0.0	-	-	-	-	-4.5	0.6	X	X
対前年同月比	-1.4	-	7.1	1.8	-7.7	-3.2	-3.0	1.0	-13.8	-	-	-	-	-11.1	3.6	X	X

(注)年平均は各月の単純平均、対前月(前年同月)比は、指数によって算定したものです。

第9表-1 所定内労働時間指数

(事業所規模5人以上)

年月	調査産業計	鉱業、採石業、砂利採取業	建設業	製造業	電気・ガス・熱供給・水道業	情報通信業	運輸業、郵便業	卸売業、小売業	金融業、保険業	不動産業、物品賃貸業	学術研究、専門・技術サービス業	宿泊業、飲食サービス業	生活関連サービス業、娯楽業	教育、学習支援業	医療、福祉	複合サービス業	サービス業(他に分類されないもの)
23年平均	99.4	X	101.0	100.4	99.0	97.3	107.1	97.2	101.1	-	-	-	-	92.8	97.0	107.3	-
6月	103.4	-	101.4	104.3	109.0	104.6	108.1	98.2	112.8	-	-	-	-	114.6	99.5	108.7	-
7月	101.6	-	107.0	102.6	99.2	103.8	110.5	98.0	101.4	-	-	-	-	98.8	100.3	109.5	-
8月	98.7	-	106.0	97.0	106.1	99.9	108.8	99.5	94.3	-	-	-	-	79.8	103.5	110.6	-
9月	100.1	-	103.0	101.3	98.7	97.7	107.9	97.3	102.1	-	-	-	-	89.7	98.3	105.7	-
10月	99.7	-	100.0	101.3	98.3	93.5	105.5	98.4	106.0	-	-	-	-	86.4	96.4	109.2	-
11月	101.3	-	105.7	103.4	98.3	98.5	108.1	98.7	101.6	-	-	-	-	88.2	97.0	107.4	-
12月	100.6	-	100.3	103.3	93.5	95.2	107.7	98.1	105.5	-	-	-	-	91.0	96.8	110.8	-
24年1月	96.7	-	99.7	88.9	92.5	84.6	100.8	99.0	100.1	-	-	-	-	88.5	93.6	100.0	-
2月	103.2	-	109.1	103.0	104.5	94.2	102.3	107.1	97.6	-	-	-	-	99.7	98.1	106.2	-
3月	104.7	-	107.9	101.8	104.4	98.1	102.9	105.1	101.7	-	-	-	-	102.5	104.8	104.6	-
4月	105.3	-	104.3	104.4	103.8	92.7	103.8	107.7	98.1	-	-	-	-	100.8	107.7	107.1	-
5月	102.2	-	98.5	95.7	100.0	91.5	103.3	105.7	99.0	-	-	-	-	100.5	105.0	105.8	-
6月	106.7	-	104.5	106.6	108.6	95.3	106.6	107.7	101.3	-	-	-	-	103.9	108.1	106.6	-
対前月比	4.4	-	6.1	11.4	8.6	4.2	3.2	1.9	2.3	-	-	-	-	3.4	3.0	0.8	-
対前年同月比	3.2	-	3.1	2.2	-0.4	-8.9	-1.4	9.7	-10.2	-	-	-	-	-9.3	8.6	-1.9	-

(注)年平均は各月の単純平均、対前月(前年同月)比は、指数によって算定したものです。

第9表-2 所定内労働時間指数

(事業所規模30人以上)

年月	調査産業計	鉱業、採石業、砂利採取業	建設業	製造業	電気・ガス・熱供給・水道業	情報通信業	運輸業、郵便業	卸売業、小売業	金融業、保険業	不動産業、物品賃貸業	学術研究、専門・技術サービス業	宿泊業、飲食サービス業	生活関連サービス業、娯楽業	教育、学習支援業	医療、福祉	複合サービス業	サービス業(他に分類されないもの)
23年平均	99.1	X	98.7	100.6	100.2	98.6	99.2	102.2	99.0	-	-	-	-	100.4	91.9	X	-
6月	104.9	-	107.9	104.2	110.1	105.7	102.2	105.6	111.3	-	-	-	-	113.3	99.4	X	-
7月	101.3	-	100.5	102.5	100.5	100.9	100.7	103.6	99.6	-	-	-	-	103.4	93.1	X	-
8月	99.7	-	107.2	96.3	107.3	104.8	100.3	104.3	94.4	-	-	-	-	99.3	95.8	X	-
9月	99.0	-	98.9	101.3	100.1	95.3	99.2	100.3	98.0	-	-	-	-	105.2	90.2	X	-
10月	98.8	-	93.5	100.2	99.6	99.8	99.0	102.8	100.8	-	-	-	-	101.8	90.1	X	-
11月	100.2	-	102.1	104.4	99.8	97.7	99.2	101.8	100.3	-	-	-	-	102.3	89.4	X	-
12月	98.4	-	97.7	103.8	95.0	95.5	98.9	103.9	100.1	-	-	-	-	92.9	87.1	X	-
24年1月	92.6	-	94.0	89.4	94.6	93.1	94.4	97.6	92.6	-	-	-	-	95.0	85.0	X	-
2月	100.2	-	113.0	103.5	105.1	101.0	97.6	104.3	95.0	-	-	-	-	102.5	90.4	X	-
3月	102.0	-	111.7	101.2	102.8	103.3	95.6	104.0	100.9	-	-	-	-	102.1	102.1	X	-
4月	102.1	-	109.9	103.1	104.0	101.4	99.4	104.9	96.9	-	-	-	-	99.9	105.3	X	-
5月	99.2	-	99.6	95.5	99.4	98.8	96.8	101.4	96.9	-	-	-	-	105.0	102.6	X	-
6月	103.5	-	115.0	105.5	107.5	102.1	100.0	105.9	95.4	-	-	-	-	100.7	103.9	X	-
対前月比	4.3	-	15.5	10.5	8.1	3.3	3.3	4.4	-1.5	-	-	-	-	-4.1	1.3	X	X
対前年同月比	-1.3	-	6.6	1.2	-2.4	-3.4	-2.2	0.3	-14.3	-	-	-	-	-11.1	4.5	X	X

(注)年平均は各月の単純平均、対前月(前年同月)比は、指数によって算定したものです。

第10表-1 所定外労働時間指数

(事業所規模5人以上)

年月	調査産業計	鉱業、採石業、砂利採取業	建設業	製造業	電気・ガス・熱供給・水道業	情報通信業	運輸業、郵便業	卸売業、小売業	金融業、保険業	不動産業、物品賃貸業	学術研究、専門・技術サービス業	宿泊業、飲食サービス業	生活関連サービス業、娯楽業	教育、学習支援業	医療、福祉	複合サービス業	サービス業(他に分類されないもの)
23年平均	105.6	X	82.4	99.9	104.1	100.5	107.0	90.6	153.9	-	-	-	-	57.8	111.4	87.2	-
6月	98.3	-	82.4	91.6	130.3	88.5	94.8	76.0	184.7	-	-	-	-	54.2	86.8	62.7	-
7月	105.2	-	82.4	99.5	108.2	92.1	115.3	77.9	164.6	-	-	-	-	70.6	91.4	59.8	-
8月	108.9	-	77.5	100.5	111.5	103.0	115.0	109.1	50.0	-	-	-	-	30.5	110.2	84.6	-
9月	98.4	-	81.6	96.1	94.4	84.8	100.9	82.9	175.3	-	-	-	-	16.5	117.0	74.2	-
10月	114.8	-	76.2	110.4	112.7	97.6	109.8	96.3	260.9	-	-	-	-	58.6	138.1	85.2	-
11月	107.9	-	75.6	99.1	105.2	100.4	99.9	95.3	95.2	-	-	-	-	63.2	126.3	109.4	-
12月	119.4	-	77.8	110.2	92.6	93.6	117.8	100.8	267.4	-	-	-	-	49.2	126.3	95.8	-
24年1月	117.0	-	69.9	98.6	78.9	130.1	104.7	121.1	222.5	-	-	-	-	114.6	119.0	87.7	-
2月	119.3	-	81.2	111.1	91.2	137.8	101.0	110.5	206.3	-	-	-	-	153.7	128.6	96.2	-
3月	126.1	-	75.2	116.7	93.8	145.5	99.0	121.1	187.5	-	-	-	-	180.5	133.3	117.9	-
4月	121.6	-	67.7	111.1	99.5	126.9	107.8	108.8	192.5	-	-	-	-	168.3	131.0	146.2	-
5月	111.4	-	55.6	111.8	97.9	116.0	95.9	100.0	167.5	-	-	-	-	95.1	116.7	123.6	-
6月	117.0	-	84.2	117.4	92.3	114.7	101.0	89.5	217.5	-	-	-	-	122.0	107.1	97.2	-
対前月比	5.0	-	51.4	5.0	-5.7	-1.1	5.3	-10.5	29.9	-	-	-	-	28.3	-8.2	-21.4	-
対前年同月比	19.0	-	2.2	28.2	-29.2	29.6	6.5	17.8	17.8	-	-	-	-	125.1	23.4	55.0	-

(注)年平均は各月の単純平均、対前月(前年同月)比は、指数によって算定したものです。

第10表-2 所定外労働時間指数

(事業所規模30人以上)

年月	調査産業計	鉱業、採石業、砂利採取業	建設業	製造業	電気・ガス・熱供給・水道業	情報通信業	運輸業、郵便業	卸売業、小売業	金融業、保険業	不動産業、物品賃貸業	学術研究、専門・技術サービス業	宿泊業、飲食サービス業	生活関連サービス業、娯楽業	教育、学習支援業	医療、福祉	複合サービス業	サービス業(他に分類されないもの)
23年平均	96.6	X	94.2	100.8	110.4	120.1	109.0	77.9	137.7	-	-	-	-	64.2	86.4	X	-
6月	101.6	-	93.7	96.2	138.0	110.9	110.7	84.1	213.6	-	-	-	-	68.7	88.4	X	-
7月	101.7	-	92.3	100.1	114.2	113.4	91.0	89.3	130.7	-	-	-	-	68.7	77.6	X	-
8月	96.4	-	91.7	100.4	118.2	108.9	89.8	76.7	129.2	-	-	-	-	38.8	74.0	X	-
9月	93.8	-	94.7	95.8	100.4	112.2	107.3	69.3	103.2	-	-	-	-	21.1	74.0	X	-
10月	102.1	-	90.9	105.2	120.5	129.4	115.8	72.7	181.1	-	-	-	-	72.3	83.2	X	-
11月	98.5	-	89.8	100.7	113.1	132.7	105.1	62.6	190.7	-	-	-	-	77.6	86.8	X	-
12月	102.2	-	92.1	113.8	100.3	146.2	113.9	65.7	131.8	-	-	-	-	58.2	86.9	X	-
24年1月	100.9	-	89.8	94.4	86.5	127.7	107.7	88.4	145.5	-	-	-	-	49.1	87.5	X	-
2月	102.6	-	80.1	111.2	101.9	139.5	105.6	79.7	151.5	-	-	-	-	54.4	85.7	X	-
3月	107.7	-	82.5	104.3	100.9	140.1	91.4	124.6	163.6	-	-	-	-	70.2	89.3	X	-
4月	97.4	-	76.7	99.4	107.9	119.8	100.9	73.9	150.5	-	-	-	-	78.9	94.6	X	-
5月	95.7	-	71.4	99.4	99.1	111.9	86.3	75.4	129.3	-	-	-	-	77.2	89.3	X	-
6月	100.9	-	103.4	105.0	86.0	114.1	100.0	75.4	150.5	-	-	-	-	63.2	73.2	X	-
対前月比	5.4	-	44.8	5.6	-13.2	2.0	15.9	0.0	16.4	-	-	-	-	-18.1	-18.0	X	X
対前年同月比	-0.7	-	10.4	9.1	-37.7	2.9	-9.7	-10.3	-29.5	-	-	-	-	-8.0	-17.2	X	X

(注)年平均は各月の単純平均、対前月(前年同月)比は、指数によって算定したものです。

第11表-1 常用雇用指数

(事業所規模5人以上)

年月	調査産業計	鉱業、採石業、砂利採取業	建設業	製造業	電気・ガス・熱供給・水道業	情報通信業	運輸業、郵便業	卸売業、小売業	金融業、保険業	不動産業、物品賃貸業	学術研究、専門・技術サービス業	宿泊業、飲食サービス業	生活関連サービス業、娯楽業	教育、学習支援業	医療、福祉	複合サービス業	サービス業(他に分類されないもの)
23年平均	97.8	X	98.6	85.1	99.9	94.2	96.4	98.1	94.7	-	-	-	-	104.5	105.6	97.1	-
6月	97.0	-	97.8	80.5	100.5	95.6	96.8	99.4	99.9	-	-	-	-	102.5	105.2	98.1	-
7月	96.8	-	97.0	82.9	99.9	97.0	96.4	94.5	99.0	-	-	-	-	105.2	105.2	97.6	-
8月	97.0	-	96.9	83.0	99.8	96.6	96.3	94.7	91.1	-	-	-	-	105.5	105.6	96.3	-
9月	96.8	-	97.8	82.9	99.4	98.7	94.3	94.5	92.6	-	-	-	-	106.0	105.6	96.2	-
10月	97.1	-	97.0	78.1	99.5	98.8	94.1	99.1	92.3	-	-	-	-	106.2	106.0	96.3	-
11月	97.3	-	97.9	82.7	99.5	98.9	93.4	98.9	89.3	-	-	-	-	106.3	105.8	95.3	-
12月	96.9	-	101.0	83.1	99.3	78.2	93.9	97.5	90.4	-	-	-	-	106.5	106.4	95.2	-
24年1月	99.7	-	105.3	86.2	65.9	98.2	93.2	96.8	90.0	-	-	-	-	105.9	131.6	67.0	-
2月	99.9	-	106.1	89.6	66.1	97.8	92.7	96.2	89.6	-	-	-	-	105.2	131.3	69.3	-
3月	97.5	-	105.2	83.6	65.1	98.1	91.7	96.1	89.3	-	-	-	-	106.4	130.6	68.8	-
4月	100.0	-	105.7	84.1	67.5	96.4	90.3	99.0	89.6	-	-	-	-	102.0	134.6	68.7	-
5月	100.9	-	106.6	90.0	67.0	94.0	90.3	98.3	89.8	-	-	-	-	106.8	133.5	69.8	-
6月	100.8	-	106.6	89.2	66.1	92.9	90.0	98.2	89.7	-	-	-	-	107.9	133.3	69.8	-
対前月比	-0.1	-	0.0	-0.9	-1.3	-1.2	-0.3	-0.1	-0.1	-	-	-	-	1.0	-0.2	0.0	-
対前年同月比	3.9	-	9.0	10.8	-34.2	-2.8	-7.0	-1.2	-10.2	-	-	-	-	5.3	26.7	-28.8	-

(注)年平均は各月の単純平均、対前月(前年同月)比は、指数によって算定したものです。

第11表-2 常用雇用指数

(事業所規模30人以上)

年月	調査産業計	鉱業、採石業、砂利採取業	建設業	製造業	電気・ガス・熱供給・水道業	情報通信業	運輸業、郵便業	卸売業、小売業	金融業、保険業	不動産業、物品賃貸業	学術研究、専門・技術サービス業	宿泊業、飲食サービス業	生活関連サービス業、娯楽業	教育、学習支援業	医療、福祉	複合サービス業	サービス業(他に分類されないもの)
23年平均	96.6	X	98.5	86.8	99.8	95.7	92.2	92.7	96.9	-	-	-	-	106.6	101.3	X	-
6月	95.7	-	97.9	81.9	100.4	97.5	90.8	96.7	99.9	-	-	-	-	105.7	101.1	X	-
7月	95.3	-	96.2	85.1	99.9	99.5	90.8	86.9	99.4	-	-	-	-	107.5	101.7	X	-
8月	95.8	-	96.7	84.6	99.6	99.1	90.6	86.5	95.6	-	-	-	-	108.0	101.9	X	-
9月	95.7	-	98.2	84.7	99.3	99.1	90.4	86.3	98.0	-	-	-	-	107.9	100.9	X	-
10月	96.8	-	95.9	84.2	99.4	99.3	90.2	93.7	97.0	-	-	-	-	108.5	102.2	X	-
11月	96.3	-	98.8	84.0	99.4	99.4	89.4	92.2	92.0	-	-	-	-	109.1	101.4	X	-
12月	95.5	-	101.8	84.3	99.1	66.2	89.9	93.0	94.4	-	-	-	-	108.9	102.2	X	-
24年1月	100.9	-	107.5	88.1	59.6	98.8	89.8	92.8	93.8	-	-	-	-	108.4	149.5	X	-
2月	101.3	-	107.0	92.4	59.6	97.7	89.0	92.4	93.7	-	-	-	-	107.3	149.0	X	-
3月	97.0	-	107.0	84.7	58.3	98.1	87.6	92.1	93.2	-	-	-	-	107.8	147.4	X	-
4月	100.3	-	108.8	85.4	61.3	99.0	87.3	92.1	93.8	-	-	-	-	103.1	152.5	X	-
5月	101.6	-	109.4	92.6	61.3	98.5	86.4	91.4	94.0	-	-	-	-	110.0	151.7	X	-
6月	101.2	-	108.8	90.8	60.9	98.1	86.1	91.7	93.9	-	-	-	-	110.0	150.9	X	-
対前月比	-0.4	-	-0.5	-1.9	-0.7	-0.4	-0.3	0.3	-0.1	-	-	-	-	0.0	-0.5	X	X
対前年同月比	5.7	-	11.1	10.9	-39.3	0.6	-5.2	-5.2	-6.0	-	-	-	-	4.1	49.3	X	X

(注)年平均は各月の単純平均、対前月(前年同月)比は、指数によって算定したものです。



第12表 現金給与総額

(事業所規模5人以上)

(単位:円)

産 業	現金給与総額			きまって支給する給与					特別に支払われた給与		
	計	男子	女子	計	所定内給与	超過労働給与	男子	女子	計	男子	女子
TL 調査産業計	429,907	560,591	280,870	250,838	233,313	17,525	316,185	176,314	179,069	244,406	104,556
C 鉱業、採石業、砂利採取業	X	X	X	X	X	X	X	X	X	X	X
D 建設業	494,870	534,316	273,105	344,906	323,527	21,379	370,966	198,396	149,964	163,350	74,709
E 製造業	404,836	473,530	275,909	264,600	234,644	29,956	308,182	182,803	140,236	165,348	93,106
F 電気・ガス・熱供給・水道業	1,122,929	1,177,806	629,728	476,427	431,930	44,497	496,819	293,150	646,502	680,987	336,578
G 情報通信業	874,814	939,570	610,498	374,199	347,264	26,935	397,110	280,682	500,615	542,460	329,816
H 運輸業、郵便業	314,452	349,536	153,635	223,383	194,750	28,633	241,766	139,118	91,069	107,770	14,517
I 卸売業、小売業	339,592	477,892	184,827	207,986	200,521	7,465	271,781	136,596	131,606	206,111	48,231
J 金融業、保険業	871,168	1,159,334	548,685	337,760	302,550	35,210	432,358	231,897	533,408	726,976	316,788
K 不動産業、物品賃貸業	309,554	449,190	206,880	242,212	231,135	11,077	314,493	189,064	67,342	134,697	17,816
L 学術研究、専門・技術サービス	596,995	750,234	258,993	326,385	297,327	29,058	390,287	185,434	270,610	359,947	73,559
M 宿泊業、飲食サービス業	163,340	278,068	135,176	149,989	143,440	6,549	236,926	128,647	13,351	41,142	6,529
N 生活関連サービス業、娯楽業	316,066	413,882	221,872	171,742	160,564	11,178	205,711	139,030	144,324	208,171	82,842
O 教育、学習支援業	684,522	845,559	513,591	309,012	300,634	8,378	370,568	243,675	375,510	474,991	269,916
P 医療、福祉	445,472	604,313	403,036	247,446	234,500	12,946	351,712	219,591	198,026	252,601	183,445
Q 複合サービス業	609,941	724,379	378,816	332,788	311,898	20,890	384,472	228,404	277,153	339,907	150,412
R サービス業(他に分類されない)	447,884	613,432	254,694	253,445	226,162	27,283	322,964	172,318	194,439	290,468	82,376
E09,10 食料品・たばこ	239,309	301,456	149,942	231,652	196,858	34,794	292,575	144,046	7,657	8,881	5,896
E11 繊維工業	140,693	189,943	130,710	140,693	134,773	5,920	189,943	130,710	0	0	0
E12 木材・木製品	-	-	-	-	-	-	-	-	-	-	-
E13 家具・装備品	-	-	-	-	-	-	-	-	-	-	-
E14 パルプ・紙	244,246	291,048	145,942	244,246	226,261	17,985	291,048	145,942	0	0	0
E15 印刷・関連業	289,789	309,887	248,914	276,028	260,005	16,023	298,515	230,294	13,761	11,372	18,620
E16,17 化学、石油・石炭	841,857	842,460	841,133	360,112	312,486	47,626	376,575	340,302	481,745	465,885	500,831
E18 プラスチック製品	471,075	559,354	256,599	289,918	271,305	18,613	333,218	184,720	181,157	226,136	71,879
E19 ゴム製品	280,760	315,229	114,911	280,760	213,201	67,559	315,229	114,911	0	0	0
E21 窯業・土石製品	265,022	275,665	193,823	233,930	212,409	21,521	245,383	157,314	31,092	30,282	36,509
E22 鉄鋼業	X	X	X	X	X	X	X	X	X	X	X
E23 非鉄金属製造業	-	-	-	-	-	-	-	-	-	-	-
E24 金属製品製造業	320,422	361,131	173,378	276,200	233,795	42,405	309,542	155,765	44,222	51,589	17,613
E25 はん用機械器具	-	-	-	-	-	-	-	-	-	-	-
E26 生産用機械器具	-	-	-	-	-	-	-	-	-	-	-
E27 業務用機械器具	384,628	483,125	198,003	255,914	237,418	18,496	309,919	153,589	128,714	173,206	44,414
E28 電子・デバイス	676,724	824,484	361,233	296,646	267,454	29,192	342,022	199,762	380,078	482,462	161,471
E29 電気機器	237,964	283,039	179,670	237,488	216,054	21,434	282,298	179,536	476	741	134
E30 情報通信機器	545,075	740,487	273,557	255,302	234,311	20,991	318,262	167,821	289,773	422,225	105,736
E31 輸送用機械器具	591,846	673,939	414,848	296,617	258,778	37,839	337,541	208,382	295,229	336,398	206,466
E32,20 その他の製造業	287,787	317,193	194,688	264,433	234,596	29,837	292,150	176,680	23,354	25,043	18,008
ES1 E-1 括分1	218,534	225,915	201,223	218,534	205,819	12,715	225,915	201,223	0	0	0
ES2 E-2 括分2	263,876	286,521	173,974	255,855	237,628	18,227	278,167	167,273	8,021	8,354	6,701
ES3 E-3 括分3	-	-	-	-	-	-	-	-	-	-	-
I-1 卸売業	663,433	775,196	364,347	315,930	306,075	9,855	356,584	207,137	347,503	418,612	157,210
I-2 小売業	181,467	232,412	142,958	155,279	148,981	6,298	201,760	120,144	26,188	30,652	22,814
M75 宿泊業	196,838	245,979	155,489	165,652	152,591	13,061	201,275	135,678	31,186	44,704	19,811
MS M-1 括分	157,842	293,647	133,035	147,418	141,938	5,480	254,235	127,906	10,424	39,412	5,129
P83 医療業	622,247	894,206	554,860	314,266	290,045	24,221	482,451	272,592	307,981	411,755	282,268
PS P-1 括分	291,650	378,158	267,037	189,303	186,168	3,135	249,718	172,114	102,347	128,440	94,923
R91 職業紹介・派遣業	219,281	291,163	181,941	200,906	184,219	16,687	251,748	174,495	18,375	39,415	7,446
R92 その他の事業サービス	426,353	610,663	198,536	238,455	206,597	31,858	320,154	137,470	187,898	290,509	61,066
RS R-1 括分	748,864	786,317	650,938	345,321	316,687	28,634	364,966	293,955	403,543	421,351	356,983

第13表 現金給与総額

(事業所規模30人以上)

(単位:円)

産 業	現金給与総額			きまって支給する給与					特別に支払われた給与		
	計	男子	女子	計	所定内給与	超過労働給与	男子	女子	計	男子	女子
TL 調査産業計	488,802	642,327	310,290	267,193	245,722	21,471	340,395	182,076	221,609	301,932	128,214
C 鉱業,採石業,砂利採取業	X	X	X	X	X	X	X	X	X	X	X
D 建設業	725,393	739,354	573,031	437,094	397,791	39,303	451,419	280,758	288,299	287,935	292,273
E 製造業	423,529	495,650	294,494	262,854	233,079	29,775	305,021	187,410	160,675	190,629	107,084
F 電気・ガス・熱供給・水道業	1,315,748	1,381,268	702,864	522,495	469,925	52,570	545,453	307,742	793,253	835,815	395,122
G 情報通信業	974,308	1,031,073	719,333	390,082	359,080	31,002	409,161	304,383	584,226	621,912	414,950
H 運輸業,郵便業	386,941	432,321	163,045	249,266	212,726	36,540	271,469	139,724	137,675	160,852	23,321
I 卸売業,小売業	342,024	536,866	191,208	213,581	204,621	8,960	310,942	138,219	128,443	225,924	52,989
J 金融業,保険業	770,114	1,119,310	472,749	319,153	292,927	26,226	442,817	213,844	450,961	676,493	258,905
K 不動産業,物品賃貸業	472,764	538,951	325,308	283,852	259,316	24,536	309,903	225,814	188,912	229,048	99,494
L 学術研究,専門・技術サービス	873,116	967,033	431,462	364,212	336,359	27,853	397,351	208,372	508,904	569,682	223,090
M 宿泊業,飲食サービス業	173,514	296,232	128,376	140,730	129,061	11,669	222,133	110,788	32,784	74,099	17,588
N 生活関連サービス業,娯楽業	231,996	346,016	145,544	184,047	175,357	8,690	249,345	134,538	47,949	96,671	11,006
O 教育,学習支援業	895,307	1,077,090	659,459	351,290	341,902	9,388	414,033	269,886	544,017	663,057	389,573
P 医療,福祉	497,513	698,427	441,375	272,016	255,645	16,371	417,759	231,294	225,497	280,668	210,081
Q 複合サービス業	X	X	X	X	X	X	X	X	X	X	X
R サービス業(他に分類されない)	320,933	473,370	183,913	212,242	190,451	21,791	279,411	151,866	108,691	193,959	32,047
E09,10 食料品・たばこ	202,065	264,531	140,259	191,978	172,972	19,006	250,655	133,920	10,087	13,876	6,339
E11 繊維工業	154,236	195,316	146,702	154,236	145,543	8,693	195,316	146,702	0	0	0
E12 木材・木製品	-	-	-	-	-	-	-	-	-	-	-
E13 家具・装備品	-	-	-	-	-	-	-	-	-	-	-
E14 パルプ・紙	X	X	X	X	X	X	X	X	X	X	X
E15 印刷・同関連業	249,439	263,798	225,540	249,439	229,319	20,120	263,798	225,540	0	0	0
E16,17 化学,石油・石炭	849,047	854,032	843,796	359,480	309,995	49,485	376,354	341,706	489,567	477,678	502,090
E18 プラスチック製品	328,489	388,487	194,371	250,526	226,591	23,935	285,496	172,355	77,963	102,991	22,016
E19 ゴム製品	X	X	X	X	X	X	X	X	X	X	X
E21 窯業・土石製品	X	X	X	X	X	X	X	X	X	X	X
E22 鉄鋼業	X	X	X	X	X	X	X	X	X	X	X
E23 非鉄金属製造業	-	-	-	-	-	-	-	-	-	-	-
E24 金属製品製造業	323,970	344,228	224,342	293,341	243,850	49,491	312,322	199,996	30,629	31,906	24,346
E25 はん用機械器具	-	-	-	-	-	-	-	-	-	-	-
E26 生産用機械器具	-	-	-	-	-	-	-	-	-	-	-
E27 生業務用機械器具	384,628	483,125	198,003	255,914	237,418	18,496	309,919	153,589	128,714	173,206	44,414
E28 電子・デバイス	726,604	840,778	421,577	309,706	277,706	32,000	345,470	214,159	416,898	495,308	207,418
E29 電気機器	237,964	283,039	179,670	237,488	216,054	21,434	282,298	179,536	476	741	134
E30 情報通信機器	545,075	740,487	273,557	255,302	234,311	20,991	318,262	167,821	289,773	422,225	105,736
E31 輸送用機械器具	624,219	718,185	430,257	295,792	255,732	40,060	338,682	207,259	328,427	379,503	222,998
E32,20 その他の製造業	357,426	379,692	235,226	318,801	270,129	48,672	342,481	188,842	38,625	37,211	46,384
ES1 E-1 括分1	218,534	225,915	201,223	218,534	205,819	12,715	225,915	201,223	0	0	0
ES2 E-2 括分2	250,802	278,179	160,392	250,802	227,372	23,430	278,179	160,392	0	0	0
ES3 E-3 括分3	-	-	-	-	-	-	-	-	-	-	-
I-1 卸売業	586,702	701,357	320,414	308,876	293,281	15,595	355,323	201,002	277,826	346,034	119,412
I-2 小売業	219,028	346,895	163,110	165,677	160,053	5,624	259,686	124,566	53,351	87,209	38,544
M75 宿泊業	228,526	289,735	172,891	178,188	161,608	16,580	219,739	140,421	50,338	69,996	32,470
MS M-1 括分	159,881	299,756	120,990	131,447	120,994	10,453	223,432	105,871	28,434	76,324	15,119
P83 医療業	715,196	963,694	642,191	341,419	315,411	26,008	506,048	293,054	373,777	457,646	349,137
PS P-1 括分	229,781	341,760	200,423	186,656	182,138	4,518	299,049	157,190	43,125	42,711	43,233
R91 職業紹介・派遣業	219,281	291,163	181,941	200,906	184,219	16,687	251,748	174,495	18,375	39,415	7,446
R92 その他のサービス	329,240	494,784	183,681	192,741	169,184	23,557	260,185	133,439	136,499	234,599	50,242
RS R-1 括分	582,906	625,089	226,450	344,519	316,374	28,145	361,782	198,638	238,387	263,307	27,812

第14表 実労働時間数及び出勤日数

(事業所規模5人以上)

(単位:時間・日)

産 業	総実労働時間数			所定内労働時間数			所定外労働時間数			出 勤 日 数		
	計	男 子	女 子	計	男 子	女 子	計	男 子	女 子	計	男 子	女 子
TL 調査産業計	158.3	173.3	141.2	148.0	158.9	135.7	10.3	14.4	5.5	20.5	21.1	19.9
C 鉱業、採石業、砂利採取業	X	X	X	X	X	X	X	X	X	X	X	X
D 建設業	176.0	178.0	165.0	164.8	165.6	160.4	11.2	12.4	4.6	22.0	22.0	21.4
E 製造業	176.2	183.9	161.8	159.3	163.2	152.0	16.9	20.7	9.8	21.2	21.6	20.4
F 電気・ガス・熱供給・水道業	168.8	170.6	152.0	150.9	151.7	143.8	17.9	18.9	8.2	20.0	20.0	20.3
G 情報通信業	166.3	168.3	158.4	148.4	150.0	142.1	17.9	18.3	16.3	19.7	19.9	19.2
H 運輸業、郵便業	183.6	191.1	149.4	164.1	168.7	143.2	19.5	22.4	6.2	21.2	21.3	20.7
I 卸売業、小売業	145.8	159.7	130.2	140.7	153.3	126.6	5.1	6.4	3.6	20.4	21.1	19.6
J 金融業、保険業	164.6	175.7	152.3	147.2	154.7	138.9	17.4	21.0	13.4	19.5	19.9	19.2
K 不動産業、物品賃貸業	187.5	210.5	170.7	174.3	185.5	166.1	13.2	25.0	4.6	22.5	23.3	21.9
L 学術研究、専門・技術サービス	168.8	180.8	142.5	151.1	157.7	136.7	17.7	23.1	5.8	20.7	21.2	19.6
M 宿泊業、飲食サービス業	133.1	160.2	126.5	126.5	145.7	121.8	6.6	14.5	4.7	19.7	20.6	19.5
N 生活関連サービス業、娯楽業	147.2	171.1	124.2	137.6	160.2	115.9	9.6	10.9	8.3	19.1	21.2	17.1
O 教育、学習支援業	156.1	165.2	146.6	151.1	157.7	144.1	5.0	7.5	2.5	20.6	21.0	20.2
P 医療、福祉	146.1	157.8	143.1	141.6	150.9	139.2	4.5	6.9	3.9	20.4	19.7	20.5
Q 複合サービス業	159.6	164.4	149.5	149.3	151.7	144.3	10.3	12.7	5.2	19.5	19.8	18.7
R サービス業(他に分類されないもの)	160.3	173.8	144.7	146.5	155.9	135.7	13.8	17.9	9.0	19.6	20.1	19.1
E09,10 食料品・たばこ	174.8	187.0	157.3	154.5	161.7	144.2	20.3	25.3	13.1	21.9	22.8	20.6
E11 繊維工業	168.6	175.7	167.1	162.7	167.3	161.8	5.9	8.4	5.3	21.4	21.8	21.3
E12 木材・木製品	-	-	-	-	-	-	-	-	-	-	-	-
E13 家具・装備品	-	-	-	-	-	-	-	-	-	-	-	-
E14 パルプ・紙	195.1	200.6	183.5	182.0	182.0	182.0	13.1	18.6	1.5	23.6	23.3	24.4
E15 印刷・関連業	186.1	190.7	176.8	173.9	175.8	170.0	12.2	14.9	6.8	22.4	22.5	22.1
E16,17 化学・石油・石炭	172.1	181.1	161.4	147.4	153.8	139.8	24.7	27.3	21.6	19.0	19.9	18.0
E18 プラスチック製品	185.3	188.4	177.9	165.7	167.1	162.2	19.6	21.3	15.7	21.6	21.9	21.0
E19 ゴム製品	179.7	189.5	132.6	153.5	158.4	130.2	26.2	31.1	2.4	19.8	20.0	18.5
E21 窯業・土石製品	155.9	160.2	127.0	139.4	142.6	117.9	16.5	17.6	9.1	19.9	20.4	16.6
E22 鉄鋼業	X	X	X	X	X	X	X	X	X	X	X	X
E23 非鉄金属製造業	-	-	-	-	-	-	-	-	-	-	-	-
E24 金属製品製造業	186.6	198.4	144.4	163.2	170.2	138.2	23.4	28.2	6.2	22.5	22.7	21.8
E25 はん用機械器具	-	-	-	-	-	-	-	-	-	-	-	-
E26 生産用機械器具	-	-	-	-	-	-	-	-	-	-	-	-
E27 業務用機械器具	160.9	166.9	149.4	150.9	155.2	142.8	10.0	11.7	6.6	19.8	20.1	19.2
E28 電子・デバイス	173.4	176.9	165.8	161.0	161.6	159.6	12.4	15.3	6.2	20.7	20.8	20.5
E29 電気機器	177.9	183.2	170.9	166.0	168.1	163.2	11.9	15.1	7.7	21.3	21.6	21.0
E30 情報通信機器	161.2	167.7	152.3	146.3	148.1	143.9	14.9	19.6	8.4	19.7	19.7	19.7
E31 輸送用機械器具	175.6	181.0	163.8	156.4	156.8	155.4	19.2	24.2	8.4	19.7	20.0	19.2
E32,20 その他製造業	191.1	195.2	178.4	174.4	174.4	174.5	16.7	20.8	3.9	22.3	22.2	22.4
ES1 E 一括分 1	187.4	191.6	177.4	179.3	181.4	174.3	8.1	10.2	3.1	23.3	23.7	22.4
ES2 E 一括分 2	182.0	187.4	160.5	168.9	172.4	154.9	13.1	15.0	5.6	21.8	22.1	20.6
ES3 E 一括分 3	-	-	-	-	-	-	-	-	-	-	-	-
I-1 卸売業	173.9	176.4	167.3	168.5	170.5	163.2	5.4	5.9	4.1	22.2	22.3	22.0
I-2 小売業	132.1	146.0	121.5	127.2	139.2	118.0	4.9	6.8	3.5	19.5	20.2	19.1
M75 宿泊業	167.5	175.7	160.5	153.7	160.8	147.7	13.8	14.9	12.8	21.9	22.2	21.7
MS M 一括分	127.5	152.7	122.8	122.0	138.3	119.0	5.5	14.4	3.8	19.3	19.9	19.2
P83 医療業	157.5	157.1	157.5	150.3	144.9	151.6	7.2	12.2	5.9	20.8	19.6	21.1
PS P 一括分	136.4	158.3	130.2	134.2	155.6	128.1	2.2	2.7	2.1	20.0	19.7	20.0
R91 職業紹介・派遣業	149.9	160.9	144.2	138.2	140.8	136.9	11.7	20.1	7.3	19.2	19.2	19.2
R92 その他のサービス	155.4	171.6	135.4	140.3	150.4	127.8	15.1	21.2	7.6	19.0	19.5	18.4
RS R 一括分	182.9	184.1	179.7	169.9	173.2	161.2	13.0	10.9	18.5	21.5	21.6	21.5

第15表 実労働時間数及び出勤日数

(事業所規模30人以上)

(単位:時間・日)

産 業	総実労働時間数			所定内労働時間数			所定外労働時間数			出 勤 日 数			
	計	男 子	女 子	計	男 子	女 子	計	男 子	女 子	計	男 子	女 子	
TL	調 査 産 業 計	156.5	172.7	137.6	144.7	156.3	131.2	11.8	16.4	6.4	20.3	20.8	19.8
C	鉱業,採石業,砂利採取業	X	X	X	X	X	X	X	X	X	X	X	X
D	建 設 業	194.0	194.8	185.8	172.7	173.1	168.3	21.3	21.7	17.5	23.1	23.2	22.4
E	製 造 業	174.7	181.6	162.5	157.8	161.3	151.6	16.9	20.3	10.9	20.7	21.0	20.1
F	電気・ガス・熱供給・水道業	169.5	171.6	149.6	151.0	152.2	139.7	18.5	19.4	9.9	20.1	20.1	20.3
G	情 報 通 信 業	169.0	170.1	163.7	148.8	149.7	144.6	20.2	20.4	19.1	19.8	19.9	19.6
H	運 輸 業 , 郵 便 業	183.8	192.4	140.8	160.5	166.0	133.1	23.3	26.4	7.7	20.9	20.9	20.9
I	卸 売 業 , 小 売 業	140.7	160.1	125.6	135.5	153.0	121.8	5.2	7.1	3.8	20.9	21.7	20.4
J	金 融 業 , 保 険 業	149.0	163.0	137.2	134.1	144.0	125.7	14.9	19.0	11.5	19.3	20.2	18.6
K	不 動 産 業 , 物 品 賃 貸 業	178.3	185.8	161.6	163.5	169.6	150.0	14.8	16.2	11.6	20.8	20.9	20.7
L	学術研究,専門・技術サービス	156.7	160.7	138.2	144.5	147.4	131.1	12.2	13.3	7.1	19.6	19.7	18.8
M	宿泊業,飲食サービス業	131.2	164.2	119.0	121.0	146.0	111.8	10.2	18.2	7.2	19.0	20.8	18.4
N	生活関連サービス業,娯楽業	150.5	171.2	134.7	142.1	160.5	128.1	8.4	10.7	6.6	20.0	21.7	18.7
O	教 育 , 学 習 支 援 業	144.3	149.3	137.9	140.7	145.3	134.8	3.6	4.0	3.1	19.4	19.4	19.3
P	医 療 , 福 祉	138.7	149.0	135.9	134.6	143.6	132.1	4.1	5.4	3.8	20.4	19.1	20.8
Q	複 合 サ ー ビ ス 業	X	X	X	X	X	X	X	X	X	X	X	X
R	サービス業(他に分類されない)	153.9	170.0	139.3	141.2	151.4	131.9	12.7	18.6	7.4	19.3	19.9	18.8
E09,10	食 料 品 ・ た ば こ	169.1	183.0	155.2	152.4	162.0	142.8	16.7	21.0	12.4	20.9	21.7	20.2
E11	織 維 工 業	178.8	178.1	178.9	170.1	169.1	170.3	8.7	9.0	8.6	22.0	21.9	22.0
E12	木 材 ・ 木 製 品	-	-	-	-	-	-	-	-	-	-	-	-
E13	家 具 ・ 装 備 品	-	-	-	-	-	-	-	-	-	-	-	-
E14	パ ル プ ・ 紙	X	X	X	X	X	X	X	X	X	X	X	X
E15	印 刷 ・ 同 関 連 業	187.1	193.4	176.5	173.1	175.0	170.0	14.0	18.4	6.5	22.3	22.5	22.1
E16,17	化 学 , 石 油 ・ 石 炭	172.1	182.3	161.3	146.5	153.2	139.4	25.6	29.1	21.9	18.9	19.8	18.0
E18	プ ラ ス チ ッ ク 製 品	179.9	182.6	173.8	168.7	170.9	163.6	11.2	11.7	10.2	21.3	21.4	21.0
E19	ゴ ム 製 品	X	X	X	X	X	X	X	X	X	X	X	X
E21	窯 業 ・ 土 石 製 品	X	X	X	X	X	X	X	X	X	X	X	X
E22	鉄 鋼 製 業	X	X	X	X	X	X	X	X	X	X	X	X
E23	非 鉄 金 属 製 造 業	-	-	-	-	-	-	-	-	-	-	-	-
E24	金 属 製 品 製 造 業	183.0	186.6	165.5	156.8	157.4	154.0	26.2	29.2	11.5	21.4	21.6	20.6
E25	は ん 用 機 械 器 具	-	-	-	-	-	-	-	-	-	-	-	-
E26	生 産 用 機 械 器 具	-	-	-	-	-	-	-	-	-	-	-	-
E27	業 務 用 機 械 器 具	160.9	166.9	149.4	150.9	155.2	142.8	10.0	11.7	6.6	19.8	20.1	19.2
E28	電 子 ・ デ バ イ ス	173.9	177.0	165.5	160.3	161.3	157.6	13.6	15.7	7.9	20.6	20.8	20.2
E29	電 気 機 器	177.9	183.2	170.9	166.0	168.1	163.2	11.9	15.1	7.7	21.3	21.6	21.0
E30	情 報 通 信 機 器	161.2	167.7	152.3	146.3	148.1	143.9	14.9	19.6	8.4	19.7	19.7	19.7
E31	輸 送 用 機 械 器 具	175.4	179.9	166.3	157.5	157.4	157.8	17.9	22.5	8.5	19.8	20.0	19.4
E32,20	そ の 他 の 製 造 業	192.1	198.2	159.3	165.0	167.9	149.4	27.1	30.3	9.9	21.2	21.5	19.6
ES1	E 一 括 分 1	187.4	191.6	177.4	179.3	181.4	174.3	8.1	10.2	3.1	23.3	23.7	22.4
ES2	E 一 括 分 2	183.9	191.5	158.9	167.0	171.4	152.7	16.9	20.1	6.2	21.4	21.8	20.3
ES3	E 一 括 分 3	-	-	-	-	-	-	-	-	-	-	-	-
I-1	卸 売 業	171.5	175.6	162.1	164.6	167.3	158.3	6.9	8.3	3.8	22.1	22.1	22.0
I-2	小 売 業	125.2	142.3	117.6	120.8	136.5	113.9	4.4	5.8	3.7	20.4	21.2	20.0
M75	宿 泊 業	175.2	188.2	163.3	155.9	168.3	144.7	19.3	19.9	18.6	22.3	22.8	21.9
MS	M 一 括 分	120.3	151.2	111.7	112.3	133.9	106.3	8.0	17.3	5.4	18.2	19.7	17.8
P83	医 療 業	157.2	152.4	158.6	151.8	145.6	153.6	5.4	6.8	5.0	21.2	19.7	21.6
PS	P 一 括 分	116.2	144.4	108.7	113.6	140.9	106.4	2.6	3.5	2.3	19.4	18.2	19.8
R91	職 業 紹 介 ・ 派 遣 業	149.9	160.9	144.2	138.2	140.8	136.9	11.7	20.1	7.3	19.2	19.2	19.2
R92	他 の 事 業 サ ー ビ ス	152.2	172.1	134.6	138.9	152.2	127.1	13.3	19.9	7.5	18.9	19.5	18.4
RS	R 一 括 分	173.9	174.9	165.5	161.4	161.5	160.9	12.5	13.4	4.6	21.4	21.5	20.9

第16表 常用労働者数

(事業所規模5人以上)

(単位:人)

産 業	月 末 常 用 労 働 者 数						本月中の増加常用労働者数			本月中の減少常用労働者数		
	計	うちパート	男 子	うちパート	女 子	うちパート	計	男 子	女 子	計	男 子	女 子
TL 調査産業計	806,296	225,686	428,978	50,286	377,318	175,400	33,687	5,464	28,223	34,000	6,877	27,123
C 鉱業、採石業、砂利採取業	X	X	X	X	X	X	X	X	X	X	X	X
D 建設業	63,182	3,289	53,641	1,575	9,541	1,714	841	840	1	832	832	0
E 製造業	96,108	9,405	62,788	2,211	33,320	7,194	859	600	259	1,412	786	626
F 電気・ガス・熱供給・水道業	4,701	34	4,232	0	469	34	38	28	10	104	84	20
G 情報通信業	19,904	1,231	15,991	621	3,913	610	156	125	31	377	295	82
H 運輸業、郵便業	55,422	8,998	45,476	4,323	9,946	4,675	295	204	91	441	365	76
I 卸売業、小売業	180,140	80,646	94,639	23,530	85,501	57,116	4,233	1,776	2,457	4,442	2,868	1,574
J 金融業、保険業	21,801	2,577	11,457	197	10,344	2,380	318	111	207	331	230	101
K 不動産業、物品賃貸業	17,240	3,209	7,295	351	9,945	2,858	78	25	53	28	24	4
L 学術研究、専門・技術サービス	23,467	2,739	16,144	664	7,323	2,075	477	385	92	218	212	6
M 宿泊業、飲食サービス業	69,232	52,332	13,666	5,726	55,566	46,606	21,953	336	21,617	21,531	212	21,319
N 生活関連サービス業、娯楽業	20,800	8,219	10,223	1,233	10,577	6,986	382	39	343	460	39	421
O 教育、学習支援業	56,964	9,964	29,346	3,694	27,618	6,270	976	450	526	411	129	282
P 医療、福祉	97,535	22,914	20,570	2,776	76,965	20,138	1,241	24	1,217	1,363	37	1,326
Q 複合サービス業	4,608	834	3,082	420	1,526	414	78	2	76	78	2	76
R サービス業(他に分類されない)	75,192	19,295	40,428	2,965	34,764	16,330	1,762	519	1,243	1,972	762	1,210
E09,10 食料品・たばこ	21,162	5,467	12,432	1,543	8,730	3,924	150	67	83	554	405	149
E11 繊維工業	4,254	850	710	112	3,544	738	7	0	7	73	25	48
E12 木材・木製品	-	-	-	-	-	-	-	-	-	-	-	-
E13 家具・装備品	-	-	-	-	-	-	-	-	-	-	-	-
E14 パルプ・紙	1,332	0	904	0	428	0	10	10	0	0	0	0
E15 印刷・関連業	3,883	110	2,588	18	1,295	92	47	2	45	2	2	0
E16,17 化学・石油・石炭	6,692	24	3,675	20	3,017	4	44	44	0	61	13	48
E18 プラスチック製品	3,533	23	2,505	0	1,028	23	0	0	0	40	24	16
E19 ゴム製品	1,771	46	1,466	35	305	11	1	1	0	4	4	0
E21 窯業・土石製品	3,725	7	3,250	7	475	0	152	152	0	7	7	0
E22 鉄鋼業	X	X	X	X	X	X	X	X	X	X	X	X
E23 非鉄金属製造業	-	-	-	-	-	-	-	-	-	-	-	-
E24 金属製品製造業	6,636	763	5,207	157	1,429	606	61	60	1	58	38	20
E25 はん用機械器具	-	-	-	-	-	-	-	-	-	-	-	-
E26 生産用機械器具	-	-	-	-	-	-	-	-	-	-	-	-
E27 業務用機械器具	3,574	360	2,336	58	1,238	302	27	1	26	29	9	20
E28 電子・デバイス	15,298	74	10,420	5	4,878	69	88	73	15	176	130	46
E29 電気機器	3,222	164	1,818	32	1,404	132	19	6	13	42	17	25
E30 情報通信機器	2,067	201	1,198	36	869	165	16	3	13	11	8	3
E31 輸送用機械器具	6,910	673	4,729	120	2,181	553	136	99	37	67	35	32
E32,20 その他の製造業	1,591	46	1,211	5	380	41	2	2	0	7	2	5
ES1 E-1 括分 1	1,660	49	1,168	12	492	37	0	0	0	12	0	12
ES2 E-1 括分 2	7,803	505	6,303	19	1,500	486	99	80	19	258	67	191
ES3 E-1 括分 3	-	-	-	-	-	-	-	-	-	-	-	-
I-1 卸売業	59,535	4,510	43,300	1,529	16,235	2,981	1,410	925	485	610	422	188
I-2 小売業	120,605	76,136	51,339	22,001	69,266	54,135	2,823	851	1,972	3,832	2,446	1,386
M75 宿泊業	9,848	3,356	4,494	741	5,354	2,615	491	208	283	255	112	143
MS M-1 括分	59,384	48,976	9,172	4,985	50,212	43,991	21,462	128	21,334	21,276	100	21,176
P83 医療業	45,190	6,076	9,019	1,415	36,171	4,661	467	13	454	907	10	897
PS P-1 括分	52,345	16,838	11,551	1,361	40,794	15,477	774	11	763	456	27	429
R91 職業紹介・派遣業	18,988	7,020	6,434	861	12,554	6,159	745	217	528	851	368	483
R92 その他のサービス業	39,058	11,156	21,610	1,895	17,448	9,261	1,017	302	715	908	203	705
RS R-1 括分	17,146	1,119	12,384	209	4,762	910	0	0	0	213	191	22

第17表 常用労働者数

(事業所規模30人以上)

(単位:人)

産 業	月 末 常 用 労 働 者 数						本月中の増加常用労働者数			本月中の減少常用労働者数		
	計	うちパート	男 子	うちパート	女 子	うちパート	計	男 子	女 子	計	男 子	女 子
TL 調査産業計	454,110	121,681	244,134	24,178	209,976	97,503	6,360	2,449	3,911	7,261	2,949	4,312
C 鉱業,採石業,砂利採取業	X	X	X	X	X	X	X	X	X	X	X	X
D 建設業	24,016	115	21,994	0	2,022	115	97	96	1	232	232	0
E 製造業	77,355	8,056	49,682	1,988	27,673	6,068	571	319	252	1,096	533	563
F 電気・ガス・熱供給・水道業	3,641	34	3,293	0	348	34	38	28	10	66	46	20
G 情報通信業	16,785	169	13,722	37	3,063	132	156	125	31	218	189	29
H 運輸業,郵便業	36,636	7,542	30,442	3,476	6,194	4,066	295	204	91	441	365	76
I 卸売業,小売業	76,191	35,082	33,328	5,749	42,863	29,333	1,047	526	521	825	260	565
J 金融業,保険業	12,671	2,487	5,828	197	6,843	2,290	137	47	90	156	55	101
K 不動産業,物品賃貸業	4,607	911	3,163	351	1,444	560	78	25	53	28	24	4
L 学術研究,専門・技術サービス	12,090	1,589	9,968	635	2,122	954	98	92	6	120	114	6
M 宿泊業,飲食サービス業	27,190	18,785	7,296	2,502	19,894	16,283	909	166	743	777	162	615
N 生活関連サービス業,娯楽業	10,025	4,708	4,298	843	5,727	3,865	187	39	148	70	39	31
O 教育,学習支援業	35,937	7,821	20,343	3,005	15,594	4,816	431	237	194	411	129	282
P 医療,福祉	58,351	15,591	12,769	2,246	45,582	13,345	547	24	523	842	37	805
Q 複合サービス業	X	X	X	X	X	X	X	X	X	X	X	X
R サービス業(他に分類されない)	57,441	18,456	27,119	2,965	30,322	15,491	1,762	519	1,243	1,972	762	1,210
E09,10 食料品・たばこ	16,123	5,380	8,005	1,543	8,118	3,837	150	67	83	336	187	149
E11 繊維工業	2,616	243	405	0	2,211	243	0	0	0	14	3	11
E12 木材・木製品	-	-	-	-	-	-	-	-	-	-	-	-
E13 家具・装備品	-	-	-	-	-	-	-	-	-	-	-	-
E14 パルプ・紙	X	X	X	X	X	X	X	X	X	X	X	X
E15 印刷・同関連業	2,611	110	1,617	18	994	92	47	2	45	2	2	0
E16,17 化学,石油・石炭	6,125	24	3,165	20	2,960	4	44	44	0	48	0	48
E18 プラスチック製品	2,743	23	1,897	0	846	23	0	0	0	40	24	16
E19 ゴム製品	X	X	X	X	X	X	X	X	X	X	X	X
E21 窯業・土石製品	X	X	X	X	X	X	X	X	X	X	X	X
E22 鉄鋼製業	X	X	X	X	X	X	X	X	X	X	X	X
E23 非鉄金属製造業	-	-	-	-	-	-	-	-	-	-	-	-
E24 金属製品製造業	4,377	136	3,637	68	740	68	15	14	1	43	38	5
E25 はん用機械器具	-	-	-	-	-	-	-	-	-	-	-	-
E26 生産用機械器具	-	-	-	-	-	-	-	-	-	-	-	-
E27 業務用機械器具	3,574	360	2,336	58	1,238	302	27	1	26	29	9	20
E28 電子・デバイス	13,943	74	10,149	5	3,794	69	88	73	15	176	130	46
E29 電気機器	3,222	164	1,818	32	1,404	132	19	6	13	42	17	25
E30 情報通信機器	2,067	201	1,198	36	869	165	16	3	13	11	8	3
E31 輸送用機械器具	6,199	645	4,174	98	2,025	547	93	56	37	56	35	21
E32,20 その他の製造業	961	46	815	5	146	41	2	2	0	7	2	5
ES1 E-一括分1	1,660	49	1,168	12	492	37	0	0	0	12	0	12
ES2 E-一括分2	5,934	505	4,613	19	1,321	486	19	0	19	258	67	191
ES3 E-一括分3	-	-	-	-	-	-	-	-	-	-	-	-
I-1 卸売業	25,569	2,664	17,833	576	7,736	2,088	355	189	166	118	104	14
I-2 小売業	50,622	32,418	15,495	5,173	35,127	27,245	692	337	355	707	156	551
M75 宿泊業	5,360	2,035	2,553	447	2,807	1,588	151	38	113	205	62	143
MS M-一括分	21,830	16,750	4,743	2,055	17,087	14,695	758	128	630	572	100	472
P83 医療業	32,199	3,132	7,328	1,098	24,871	2,034	467	13	454	599	10	589
PS P-一括分	26,152	12,459	5,441	1,148	20,711	11,311	80	11	69	243	27	216
R91 職業紹介・派遣業	18,988	7,020	6,434	861	12,554	6,159	745	217	528	851	368	483
R92 その他のサービス	32,190	11,156	15,085	1,895	17,105	9,261	1,017	302	715	908	203	705
RS R-一括分	6,263	280	5,600	209	663	71	0	0	0	213	191	22

第18表 事業所規模, 就業形態, 産業別常用労働者1人平均月間現金給与額, 実労働時間数, 出勤日数, 常用労働者数

(事業所規模5人以上)

(単位:円, 時間, 日, 人)

就業形態・産業		現金給与額				実労働時間数			出勤日数	常用労働者数			
		現金給与総額	きまって支給する給与	所定内給与	特別に支払われた給与	総実労働時間数	所定内労働時間数	所定外労働時間数		前月末労働者数	増加労働者数	減少労働者数	本月末労働者数
一般労働者	調査産業計	551,800	305,229	282,116	246,571	177.2	164.2	13.0	21.4	582,176	10,117	11,872	580,610
	製造業	434,852	280,272	247,936	154,580	180.2	162.4	17.8	21.4	87,100	743	1,144	86,703
	卸売・小売業	535,027	298,605	286,619	236,422	177.6	170.1	7.5	21.7	100,372	1,670	2,550	99,494
	医療・福祉	543,547	289,191	272,660	254,356	169.6	163.9	5.7	21.5	75,009	650	1,088	74,621
パートタイマー	調査産業計	115,024	110,331	107,244	4,693	109.5	106.2	3.3	18.4	224,433	23,570	22,128	225,686
	製造業	129,780	120,986	112,834	8,794	139.8	130.9	8.9	19.0	9,561	116	268	9,405
	卸売・小売業	96,408	95,226	93,386	1,182	106.1	104.1	2.0	18.8	79,977	2,563	1,892	80,646
	医療・福祉	123,385	110,355	109,182	13,030	69.5	68.6	0.9	16.7	22,648	591	275	22,914

(事業所規模30人以上)

(単位:円, 時間, 日, 人)

就業形態・産業		現金給与額				実労働時間数			出勤日数	常用労働者数			
		現金給与総額	きまって支給する給与	所定内給与	特別に支払われた給与	総実労働時間数	所定内労働時間数	所定外労働時間数		前月末労働者数	増加労働者数	減少労働者数	本月末労働者数
一般労働者	調査産業計	624,743	324,969	297,258	299,774	175.3	160.8	14.5	21.0	333,515	3,333	4,604	332,429
	製造業	456,896	278,661	246,484	178,235	178.2	160.6	17.6	20.9	69,706	455	865	69,299
	卸売・小売業	549,006	312,777	298,405	236,229	172.1	165.0	7.1	21.5	40,977	387	257	41,109
	医療・福祉	630,516	328,777	307,036	301,739	166.3	161.1	5.2	21.5	43,071	437	796	42,760
パートタイマー	調査産業計	116,528	108,972	104,590	7,556	105.2	100.7	4.5	18.4	121,496	3,027	2,657	121,681
	製造業	137,741	127,464	118,262	10,277	144.4	134.0	10.4	18.8	8,174	116	231	8,056
	卸売・小売業	99,561	97,380	94,760	2,181	103.8	100.8	3.0	20.2	34,992	660	568	35,082
	医療・福祉	131,223	115,697	114,113	15,526	62.9	61.8	1.1	17.3	15,575	110	46	15,591

# 毎月勤労統計調査地方調査の説明

## 1 調査の目的

この調査は、統計法に基づく基幹統計であり、賃金、労働時間及び雇用について、宮城県における毎月の変動を明らかにすることを目的としています。

## 2 調査の対象

この調査は、日本標準産業分類にいう「鉱業」、「建設業」、「製造業」、「電気・ガス・熱供給・水道業」、「情報通信業」、「運輸業」、「卸売・小売業」、「金融・保険業」、「不動産業」、「飲食店、宿泊業」、「医療、福祉」、「教育、学習支援業」、「複合サービス業」、「サービス業(他に分類されないもの)」に属し、常時5人以上の常用労働者を雇用する県内全事業所の中から厚生労働大臣が指定(産業及び規模別に無作為抽出)した約700事業所、労働者約75,000人について調査を行っています。

## 3 調査事項の定義

### (1) 現金給与額

「現金給与総額」とは、所得税、社会保険料、組合費等を差し引く以前の総額のことで、「きまって支給する給与」と「特別に支払われた給与」の合計額です。

「きまって支給する給与」とは、基本給、家族手当、超過勤務手当のように労働協約、就業規則等によってあらかじめ定められている支給条件、算定方法によって支給される給与です。

「超過労働給与」とは、超過勤務手当、休日出勤手当、宿日直手当などです。

「所定内給与」とは、「きまって支給する給与」から「超過労働給与」を除いたものです。

「特別に支払われた給与」とは、ボーナス、ベースアップの差額追及分、3ヶ月を超える期間で算定される手当、一時的、突発的理由により支給される給与などです。

### (2) 出勤日数

調査期間中に労働者が実際に出勤した日数のことです。事業所に出勤しない日は有給でも出勤日にはなりません、1日のうち1時間でも就業すれば出勤日となります。

### (3) 実労働時間

「総実労働時間」とは、「所定内労働時間」と「所定外労働時間」の合計です。

「所定内労働時間」とは、事業所の就業規則等で定められた始業時刻と終業時刻の間の休憩時間を除いた実際に労働した時間です。

「所定外労働時間」とは、早出、残業、臨時の呼出し、休日出勤等の労働時間です。

### (4) 常用労働者

「常用労働者」とは、期間を定めず又は1ヶ月を超える期間を定めて雇われている人や、日々又は1ヶ月以内の期間を定めて雇われている人のうち前2ヶ月の各月にそれぞれ18日以上雇われた人です。

「パートタイム労働者」とは、1日の所定労働時間が一般労働者より短い人又は一般労働者と1日の労働時間が同じでも1週の所定労働日数の少ない人です。

## 4 調査結果の算定

調査結果の数値は、調査事業所からの報告をもとにして本県の規模5人以上のすべての事業所に対応するよう復元して算定したものです。



○ 統計表第12から第17表の中分類については、次のとおり略称で表示しています。

略 称	中 分 類	略 称	中 分 類
( 製 造 業 )		輸送用機械器具	輸送用機械器具製造業
食料品・たばこ	食料品・飲料・飼料・たばこ製造業	その他の製造業	その他の製造業、なめし革、同製品、毛皮製造業
木材・木製品	木材, 木製品製造業(家具を除く)		
家具・装備品	家具・装備品製造業	E 一括分 1	製造業中分類の表彰産業以外の繊維、木材・木製品製造業(家具を除く)を一括表示
パルプ・紙	パルプ・紙・紙加工品製造業		
化学、石油・石炭	化学工業、石油製品・石炭製品製造業	E 一括分 2	製造業中分類の表彰産業以外の非鉄金属、はん用機械、生産用機器を一括表示
プラスチック	プラスチック製品製造業		
ゴム製品	ゴム製品製造業	(宿泊業, 飲食サービス業)	
窯業・土石製品	窯業・土石製品製造業	M 一括分	宿泊業, 飲食サービス業中分類の表彰産業以外を一括表示
はん用機械器具	はん用機械器具製造業	(医療, 福祉)	
生産用機械器具	生産用機械器具製造業	P 一括分	医療, 福祉業中分類の表彰産業以外を一括表示
情報通信機器	情報通信機械器具製造業	(サービス業)	
電子・デバイス	電子部品・デバイス・電子回路製造業	職業紹介・派遣業	職業紹介・労働者派遣業
電気機器	電気機械器具製造業		
情報通信機器	情報通信機械器具製造業	R 一括分	サービス業(他に分類されないもの)中分類の表彰産業以外を一括表示

## マイキン 『毎勤』……毎月勤労統計調査とは

—どんな調査？—

大正年間に始まり、約90年の歴史を持つ、我が国の労働及び経済に関する基本的な、非常に重要な統計の一つです。

労働者の雇用、給与及び労働時間の毎月の変動を明らかにすることが目的です。

—こんなことに使われています—

雇用保険基本手当、労働者災害補償(休業補償)の額の改定の基礎になります。

最低賃金の決定の基礎資料になります。

未払い賃金の立替払いの最高限度額の決定の参考になります。

国民所得や県民所得の推計に使われます。

景気動向の早期判断資料として使われます。

労使間における労働時間、給与等の改定の基礎資料として使われます。

あらゆる労働・経済問題の資料とされています。

日本の労働事情の海外への紹介、国連への報告など、様々な分野で活用されています。

この毎月勤労統計調査についてのお問い合わせは、  
下記へお願いします。

〒980-8570

仙台市青葉区本町三丁目8番1号

宮城県震災復興・企画部統計課 労働教育班

電話 (022) 211-2459

宮城県ホームページ(宮城県震災復興・企画部統計課)

<http://www.pref.miyagi.jp/toukei/>

厚生労働省ホームページ(全国調査結果)

<http://www.mhlw.go.jp/>