
みやぎの雇用と賃金

毎月勤労統計調査地方調査結果

平成14(2002)年9月分
(平成12年基準)

宮城県企画部

- 目 次 -

結果の概要

1	賃金の動き	1
2	労働時間の動き	2
3	雇用の動き	3

統計表

表 - 1	1人平均月間現金給与額	4
表 - 2	1人平均月間実労働時間数・出勤日数	5
表 - 3	常用労働者数	6
第1表	名目賃金指数（現金給与総額・規模5人以上）	7
第2表	名目賃金指数（現金給与総額・規模30人以上）	8
第3表	名目賃金指数（きまって支給する給与・規模5人以上）	8
第4表	名目賃金指数（きまって支給する給与・規模30人以上）	9
第5表	実質賃金指数（現金給与総額・規模5人以上）	9
第6表	実質賃金指数（現金給与総額・規模30人以上）	10
第7表	実質賃金指数（きまって支給する給与・規模5人以上）	10
第8表	実質賃金指数（きまって支給する給与・規模30人以上）	11

第9表	総実労働時間指数（規模5人以上）	11
第10表	総実労働時間指数（規模30人以上）	12
第11表	所定外労働時間指数（規模5人以上）	12
第12表	所定外労働時間指数（規模30人以上）	13
第13表	雇用指数（規模5人以上）	13
第14表	雇用指数（規模30人以上）	14
第15表	現金給与総額（男女別・規模5人以上）	14
第16表	現金給与総額（男女別・規模30人以上）	15
第17表	現金給与総額（男女別・規模5～29人）	16
第18表	実労働時間数及び出勤日数（男女別・規模5人以上）	17
第19表	実労働時間数及び出勤日数（男女別・規模30人以上）	18
第20表	実労働時間数及び出勤日数（男女別・規模5～29人）	19
第21表	常用労働者数（男女別・規模5人以上）	20
第22表	常用労働者数（男女別・規模30人以上）	21
第23表	常用労働者数（男女別・規模5～29人）	22
第24表	事業所規模、就業形態、産業別常用労働者一人平均 月間現金給与額、実労働時間数、出勤日数、常用労働者数	23
	毎月勤労統計調査地方調査の説明	24

利用に当たって

1. この月報の利用に当たっては、次項以下の他、24頁に記載している調査の説明に留意の上、御活用願います。
2. この月報の記述中、規模5人以上（又は規模30人以上）としている箇所は、事業所規模5人以上（又は事業所規模30人以上）と読み替えて使用願います。
3. 調査結果の概要は、主として規模30人以上の事業所の動向を記述しています。
4. 調査結果の概要は特記しない限り、サービス業を含む調査産業計の数値となります。
5. 増減率は指数による算出値で使用願います。（実数により算定した結果と一致しない場合があります。）
6. 指数及び比率等の算出は、次のとおりです。
 - 1) 実質賃金指数 = { 名目賃金指数 ÷ 消費者物価指数（持家の帰属家賃を除く総合）（総務省統計局調べ：仙台市分） } × 100
 - 2) 入職率 = 調査期間中の増加常用労働者数 ÷ 前調査期間末常用労働者総数 × 100
 - 3) 離職率 = 調査期間中の減少常用労働者数 ÷ 前調査期間末常用労働者総数 × 100
 - 4) パートタイム労働者比率 = パートタイム労働者数 ÷ 常用労働者総数
7. 統計表の「調査産業計」及び「調査産業計（サービス業除）」の結果は、調査事業所が少ないために公表できない産業（X表示）を含めて算定しています。
8. 統計表15表以下の「-」は一括表示している箇所を示し、「...」は調査を行っていない箇所を示しています。
9. 平成14年1月に調査事業所の抽出替えを行っています。なお、抽出替えに伴うギャップを修正するため、指数及びその増減率を過去に遡って改定しています。また、実数についてはギャップ修正を行っておりませんので、実数で時系列比較を行う場合には抽出替えに伴い調査対象事業所が変更となっていることなどから注意が必要です。

平成14年(2002)年9月分結果の概要

1 賃金の動き

9月の一人平均現金給与総額は、規模30人以上で27万5765円、前年同月と比べ1.5%減(規模5人以上では26万2526円、前年同月と比べ2.0%減)となりました。

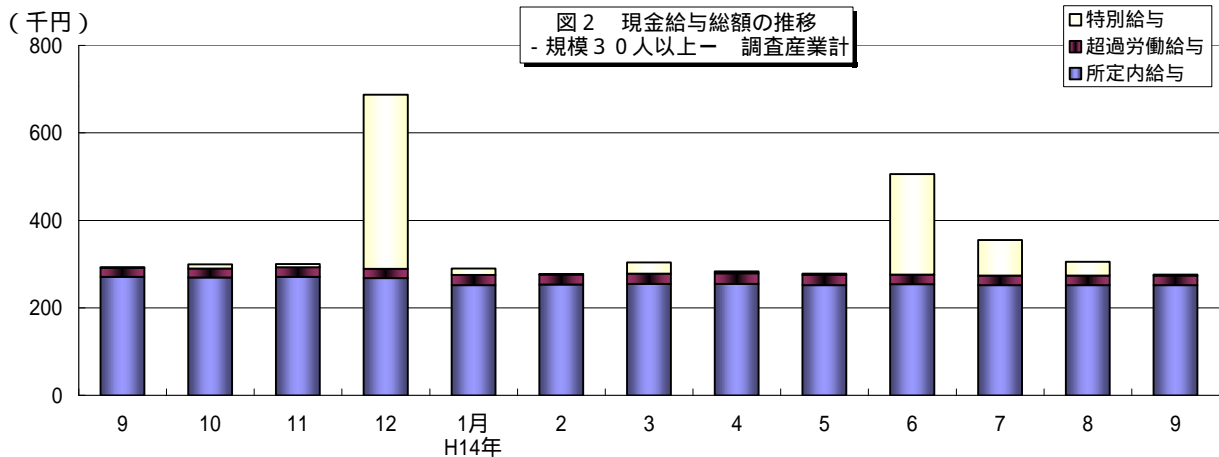
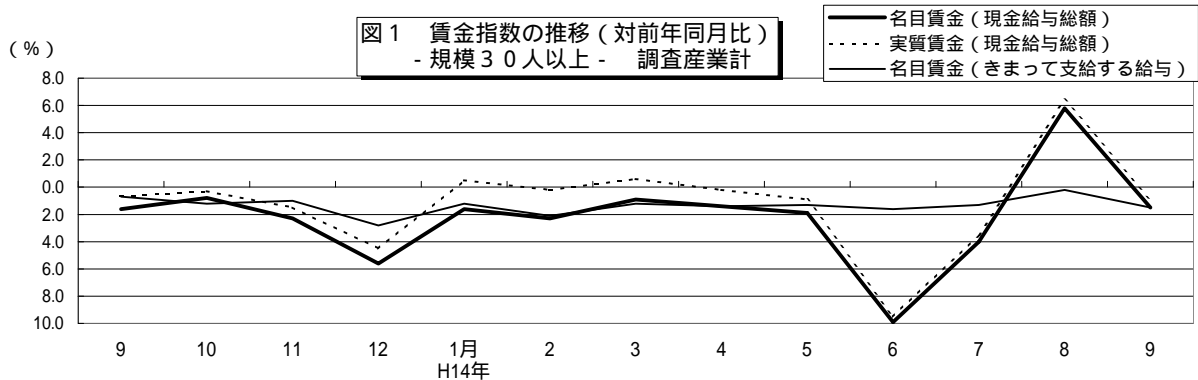
このうち、きまって支給する給与は27万4099円、前年同月と比べ1.5%減(同25万9619円、2.2%減)となり特別に支払われた給与は1666円で180円の増(同2907円、749円の増)となりました。

実質賃金指数では、現金給与総額が前年同月と比べ0.9%の減、このうちきまって支給する給与は1.0%の減となりました。

第1表 賃金 - 調査産業計 -

一人平均月間		規模5人以上			規模30人以上		
		当月値	対前月比(%)	対前年同月比(%)	当月値	対前月比(%)	対前年同月比(%)
現金給与総額	実数(円)	262,526			275,765		
	名目賃金指数	79.8	10.7	2.0	77.7	9.4	1.5
きまって支給する給与	実数(円)	259,619			274,099		
	名目賃金指数	98.8	0.7	2.2	97.4	0.1	1.5
所定内給与	実数(円)	241,709	-	5.6	252,140	-	7.0
超過労働給与	実数(円)	17,910	-	11.6	21,959	-	11.5
特別に支払われた給与	実数(円)	2,907	-	34.7	1,666	-	12.1
実質現金給与総額	指数	81.1	10.3	1.6	79.0	9.0	0.9
賃金きまって支給する給与	指数	100.4	0.2	1.7	99.0	0.6	1.0

の箇所は、実数による増減率を掲載しています。



2 労働時間の動き

9月の総実労働時間数は、規模30人以上で153.4時間、前年同月比2.9%減（規模5人以上では157.5時間、0.8%減）となりました。

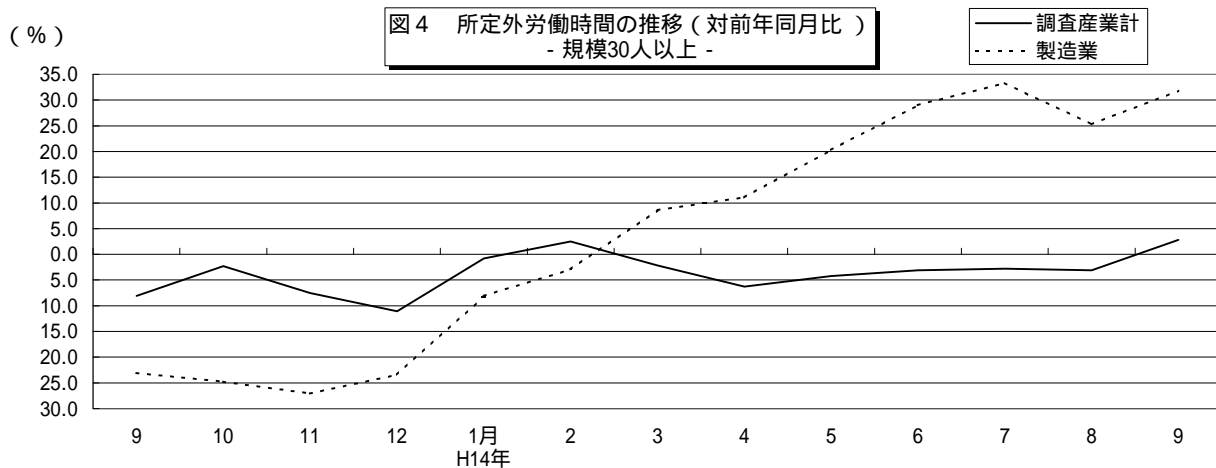
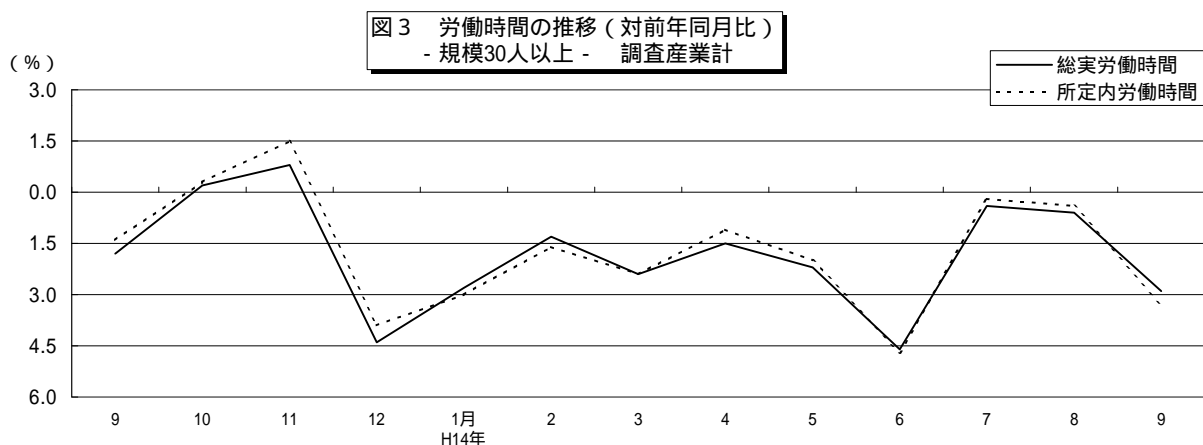
このうち、所定内労働時間は140.7時間、前年同月比3.3%減（同146.4時間 1.4%減）となりました。

また、製造業の所定外労働時間は18.5時間、前年同月比31.8%増となりました。

第2表 労働時間 - 調査産業計 -

一人平均月間		規模5人以上			規模30人以上		
		当月値	対前月比(%)	対前年同月比(%)	当月値	対前月比(%)	対前年同月比(%)
出勤日数	(日)	20.2	0.2	0.0	19.6	0.1	0.3
総実労働時間	実数(時間)	157.5	0.9	0.8	153.4	0.8	2.9
	指数	102.7			96.2		
所定内労働時間	実数(時間)	146.4	0.8	1.4	140.7	0.9	3.3
	指数	102.0			95.8		
所定外労働時間	実数(時間)	11.1	1.8	9.3	12.7	0.0	2.8
	指数	111.0			100.8		

注) 出勤日数欄の前月比及び前年同月比欄は、それぞれ前月差、前年同月差。



3 雇用の動き

9月の常用労働者数は、規模30人以上で37万8709人、前年同月比5.3%減（規模5人以上では70万320人、4.5%減）となりました。

このうち、一般労働者は30万2362人（同56万0007人）、パートタイム労働者は7万6347人（同14万320人）となりました。

また、製造業の常用労働者数は10万3370人、前年同月比6.3%減となりました。

入職率、離職率では、入職率は規模30人以上で1.56%と、前年同月に比べ0.01ポイント上昇し、離職率1.67%と、前年同月に比べ0.37ポイント上昇となりました。

第3表 雇 用 - 調査産業計 -

本月末		規模5人以上			規模30人以上			
		当月値	対前月比(%)	対前年同月比(%)	当月値	対前月比(%)	対前年同月比(%)	
常用労働者数	(人)	703,209	0.5	4.5	378,709	0.1	5.3	
	雇用指数	94.1			93.5			
労働異動率	入職率 (%)	1.55	0.14	0.08	1.56	0.08	0.01	
	離職率 (%)	2.07	0.36	0.36	1.67	0.20	0.37	
パートタイム労働者比		(%)	20.4	0.0	3.2	20.2	0.0	4.8

注) 入職率・離職率及びパートタイム労働者比率の前月比及び前年同月比欄は、それぞれ前月差、前年同月差。

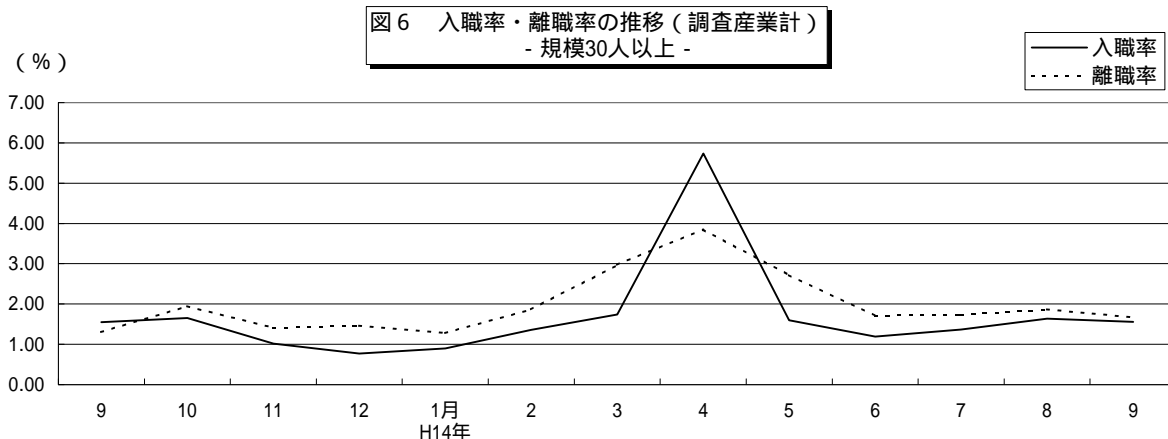
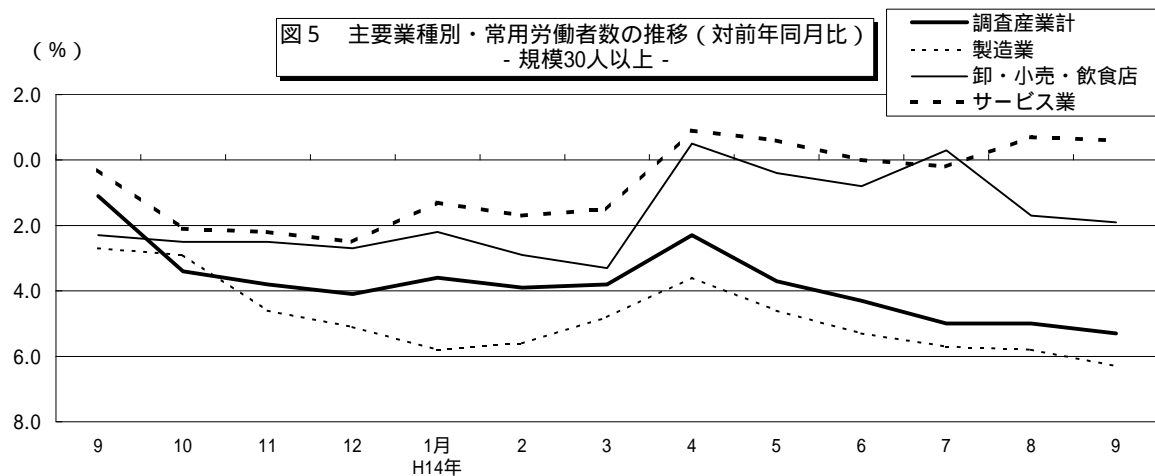


表 1 1人平均月間現金給与額

(事業所規模5人以上)

(単位:円・%)

産 業	現金給与総額			きまって支給する給与			特別に支払われた給与		
	実 数	対前月増減率	対前年同月増減率	実 数	対前月増減率	対前年同月増減率	実 数	対前月差	対前年同月差
調査産業計	262,526	-10.7	-2.0	259,619	-0.7	-2.2	2,907	-29,688	749
調査産業計 (サービス業除)	249,176	-13.4	-2.3	248,148	-0.7	-2.1	1,028	-36,826	-560
鉱 業	-	-	-	-	-	-	-	-	-
建 設 業	282,147	-15.2	-8.2	281,537	-3.3	-8.3	610	-41,293	551
製 造 業	233,693	-5.6	5.6	232,785	2.7	5.6	908	-19,860	-17
電気・ガス・ 熱供給・水道業	458,685	-4.6	5.1	454,048	-4.1	4.7	4,637	-2,831	1,871
運輸・通信業	290,330	-5.5	-0.1	288,434	-0.1	0.6	1,896	-16,973	-2,141
卸売・小売業, 飲食店	227,194	-20.6	-0.9	226,361	-1.3	-0.4	833	-56,060	-990
金融・保険業	258,151	-17.2	-24.3	257,954	-8.9	-24.1	197	-28,490	-906
不動産業	190,187	-10.6	-48.6	181,671	-1.8	-50.6	8,516	-19,102	6,043
サービス業	294,239	-4.8	-1.5	286,869	-0.8	-2.9	7,370	-12,604	3,785

(事業所規模30人以上)

(単位:円・%)

産 業	現金給与総額			きまって支給する給与			特別に支払われた給与		
	実 数	対前月増減率	対前年同月増減率	実 数	対前月増減率	対前年同月増減率	実 数	対前月差	対前年同月差
調査産業計	275,765	-9.4	-1.5	274,099	0.1	-1.5	1,666	-28,998	180
調査産業計 (サービス業除)	255,538	-13.7	-2.9	254,147	0.4	-2.7	1,391	-41,238	-573
鉱 業	-	-	-	-	-	-	-	-	-
建 設 業	311,617	-23.6	-4.8	310,133	-3.1	-5.4	1,484	-86,113	1,335
製 造 業	242,950	-3.3	4.8	241,752	2.7	4.9	1,198	-14,547	6
電気・ガス・ 熱供給・水道業	458,685	-4.4	0.4	454,048	-4.0	0.1	4,637	-2,831	1,157
運輸・通信業	294,387	-3.4	-6.0	291,189	0.6	-5.0	3,198	-12,737	-2,941
卸売・小売業, 飲食店	207,553	-28.5	-6.8	207,248	1.1	-6.6	305	-85,101	-785
金融・保険業	286,829	-14.1	-11.7	286,829	-14.1	-11.2	0	0	-1,889
不動産業	280,937	-4.3	-16.4	265,765	-6.5	-19.1	15,172	5,509	6,416
サービス業	317,336	-1.5	0.3	315,105	-0.3	-0.3	2,231	-3,670	1,819

表 2 1人平均月間実労働時間数・出勤日数

(事業所規模5人以上)

単位：時間・日・%

産 業	総実労働時間数			所定内労働時間数			所定外労働時間			出 勤 日 数		
	実 数	対前月 増減率	対前年 同 月 増減率	実 数	対前月 増減率	対前年 同 月 増減率	実 数	対前月 増減率	対前年 同 月 増減率	実 数	対 前 月 差	対前年 同月差
調 査 産 業 計	157.5	0.9	-0.8	146.4	0.8	-1.4	11.1	1.8	9.3	20.2	0.2	0.0
調 査 産 業 計 (サービス業 除)	158.9	1.1	-0.7	146.8	0.8	-1.6	12.1	3.4	11.5	20.5	0.2	0.1
鉱 業	-	-	-	-	-	-	-	-	-	-	-	-
建 設 業	165.1	2.0	-4.5	155.5	2.6	-3.5	9.6	-4.9	-17.9	20.8	0.4	0.0
製 造 業	171.3	7.3	3.7	155.4	6.9	1.7	15.9	11.2	30.5	20.9	1.4	0.3
電 気 ・ ガ ス ・ 熱供給 ・ 水道業	146.0	-4.3	0.2	133.3	-4.9	-1.6	12.7	2.5	21.2	18.0	-0.8	0.2
運 輸 ・ 通 信 業	179.9	-0.7	0.3	157.1	-1.0	1.8	22.8	0.5	-9.1	20.5	-0.6	-0.3
卸 売 ・ 小 売 業 , 飲 食 店	142.4	-2.6	-2.5	135.4	-2.8	-3.7	7.0	0.0	27.5	20.2	-0.4	0.1
金 融 ・ 保 険 業	137.7	-8.6	-12.0	132.0	-8.4	-12.4	5.7	-12.3	5.5	18.4	-1.3	-1.7
不 動 産 業	119.7	-2.0	-22.5	115.9	-2.5	-19.5	3.8	15.2	-63.2	20.4	-0.4	1.2
サ ー ビ ス 業	154.2	0.5	-0.6	145.4	0.8	-0.7	8.8	-3.3	5.3	19.6	0.2	-0.2

(事業所規模30人以上)

単位：時間・日・%

産 業	総実労働時間数			所定内労働時間数			所定外労働時間			出 勤 日 数		
	実 数	対前月 増減率	対前年 同 月 増減率	実 数	対前月 増減率	対前年 同 月 増減率	実 数	対前月 増減率	対前年 同 月 増減率	実 数	対 前 月 差	対前年 同月差
調 査 産 業 計	153.4	0.8	-2.9	140.7	0.9	-3.3	12.7	0.0	2.8	19.6	0.1	-0.3
調 査 産 業 計 (サービス業 除)	155.3	2.1	-2.8	140.9	2.1	-3.7	14.4	2.1	7.5	20.0	0.3	-0.1
鉱 業	-	-	-	-	-	-	-	-	-	-	-	-
建 設 業	165.0	-4.5	-6.6	152.7	-4.0	-4.0	12.3	-9.0	-31.2	20.2	-0.8	0.5
製 造 業	172.6	8.2	4.3	154.1	7.9	1.7	18.5	11.5	31.8	20.5	1.5	0.1
電 気 ・ ガ ス ・ 熱供給 ・ 水道業	146.0	-4.3	0.1	133.3	-4.9	-1.0	12.7	2.4	10.5	18.0	-0.8	0.1
運 輸 ・ 通 信 業	163.2	-3.9	-5.4	143.0	-3.5	-5.7	20.2	-7.4	-2.5	19.4	-0.6	-1.2
卸 売 ・ 小 売 業 , 飲 食 店	123.7	1.8	-10.2	117.5	2.2	-9.6	6.2	-4.6	-19.8	20.1	0.1	0.2
金 融 ・ 保 険 業	121.4	-17.2	-20.7	112.2	-17.8	-24.5	9.2	-7.1	121.0	16.4	-3.4	-2.6
不 動 産 業	136.4	-4.3	-18.2	130.7	-4.8	-18.3	5.7	9.5	-18.7	19.5	-1.1	-0.1
サ ー ビ ス 業	149.4	-1.7	-2.9	140.2	-1.4	-2.4	9.2	-6.1	-8.7	18.8	-0.2	-0.6

表 3 常用労働者数

(事業所規模5人以上)

注:人・%・ポイント)

産 業	本月末常用労働者数			増加常用労働者数				減少常用労働者数			
	人 数	対前月増減率	対前年同月増減率	実 数	入職率	対 月 前 差	対前年同月差	実 数	離職率	対 月 前 差	対前年同月差
調査産業計	703,209	-0.5	-4.5	10,923	1.55	0.14	-0.08	14,634	2.07	0.36	0.36
調査産業計 (サービス業除)	494,529	-0.6	-5.7	8,814	1.77	0.51	0.18	12,127	2.44	0.42	0.58
鉱 業	-	-	-	-	-	-	-	-	-	-	-
建 設 業	73,581	-1.6	-7.2	737	0.99	0.19	-0.09	1,892	2.53	0.93	1.16
製 造 業	138,915	-0.3	-5.4	1,540	1.11	0.05	-0.20	1,905	1.37	-0.51	0.00
電気・ガス・ 熱供給・水道業	5,458	0.0	-21.7	826	15.15	0.62	9.01	821	15.06	1.34	8.81
運輸・通信業	68,324	-0.7	-2.4	943	1.37	0.18	0.75	1,420	2.06	0.96	0.44
卸売・小売業, 飲 食 店	192,181	-0.7	-3.2	4,117	2.13	0.98	-0.09	5,650	2.92	0.83	0.53
金融・保険業	13,710	1.2	-35.6	573	4.23	1.74	2.78	425	3.13	-1.83	1.57
不 動 産 業	2,360	2.8	16.1	78	3.40	2.09	3.40	14	0.61	-0.48	0.07
サ ー ビ ス 業	208,680	-0.2	-0.8	2,109	1.01	-0.75	-0.72	2,507	1.20	0.26	-0.13

(事業所規模30人以上)

注:人・%・ポイント)

産 業	本月末常用労働者数			増加常用労働者数				減少常用労働者数			
	人 数	対前月増減率	対前年同月増減率	実 数	入職率	対 月 前 差	対前年同月差	実 数	離職率	対 月 前 差	対前年同月差
調査産業計	378,709	-0.1	-5.3	5,911	1.56	-0.08	0.01	6,328	1.67	-0.20	0.37
調査産業計 (サービス業除)	254,624	-0.2	-8.0	4,598	1.80	0.19	0.14	5,147	2.02	-0.16	0.65
鉱 業	-	-	-	-	-	-	-	-	-	-	-
建 設 業	30,276	-1.4	-5.3	268	0.87	0.01	-1.07	731	2.38	2.00	2.00
製 造 業	103,370	-0.3	-6.3	855	0.82	-0.34	-0.33	1,228	1.18	-0.47	0.18
電気・ガス・ 熱供給・水道業	5,458	0.1	-1.4	826	15.15	0.62	7.43	821	15.06	1.34	7.20
運輸・通信業	40,684	0.1	-11.4	682	1.68	-0.34	1.03	618	1.52	0.29	0.28
卸売・小売業, 飲 食 店	68,622	0.4	-1.9	1,858	2.72	1.38	0.32	1,585	2.32	-0.92	0.57
金融・保険業	5,601	-1.4	-55.0	75	1.32	-0.84	-1.16	150	2.64	-1.26	-0.03
不 動 産 業	613	3.4	7.0	34	5.73	4.42	5.73	14	2.36	-1.74	0.47
サ ー ビ ス 業	124,085	0.1	0.6	1,313	1.06	-0.64	-0.25	1,181	0.95	-0.27	-0.20

第1表 名目賃金指数（現金給与総額）

（事業所規模5人以上）

年 月	産業計	産業計 サービス 業除	鉱業	建設業	製造業	電気・ガ ス 水道業	運輸・ 通信業	卸売・ 小売業 飲食店	金融・ 保険業	不動産業	サービス 業
9年平均	106.3	109.7	-	106.8	107.9	108.7	113.5	109.5	106.8	90.0	100.1
10年平均	99.9	102.0	-	96.6	105.9	116.1	103.2	100.0	98.9	82.7	96.0
11年平均	99.1	100.1	-	92.2	103.0	113.4	102.0	102.1	92.7	95.0	97.0
12年平均	100.0	100.0	-	100.0	100.0	100.0	100.0	100.0	100.0	100.0	100.0
13年平均	98.8	97.6	-	97.3	95.6	102.6	92.9	100.9	101.5	115.0	100.9
9月	81.4	82.6	-	83.1	80.3	75.8	76.7	87.4	83.8	86.6	78.5
10月	82.4	81.5	-	83.1	78.7	82.7	80.1	84.0	83.4	87.9	83.9
11月	84.5	86.4	-	92.7	83.9	78.8	81.5	87.9	91.2	84.9	80.2
12月	179.0	170.5	-	156.7	160.7	229.2	176.5	173.7	213.1	273.6	196.8
4年 1月	84.7	86.4	-	76.4	83.3	76.2	83.3	92.2	140.8	51.6	80.8
2月	81.1	82.3	-	79.6	80.2	77.9	77.7	89.1	84.4	49.3	78.5
3月	86.5	84.1	-	79.3	81.3	89.3	79.7	92.3	85.5	51.1	91.1
4月	82.4	82.9	-	77.9	84.8	74.1	76.0	89.5	89.5	48.5	81.3
5月	82.5	83.3	-	77.0	83.7	77.9	73.6	94.0	81.8	44.4	80.6
6月	141.3	127.1	-	115.2	127.6	219.3	113.4	135.0	140.8	58.6	169.1
7月	102.1	108.4	-	88.6	108.0	78.9	87.2	135.2	107.8	71.2	89.0
8月	89.4	93.2	-	90.0	89.8	83.5	81.1	109.1	76.6	49.8	81.2
9月	79.8	80.7	-	76.3	84.8	79.7	76.6	86.6	63.4	44.5	77.3
対前月比	-10.7	-13.4	-	-15.2	-5.6	-4.6	-5.5	-20.6	-17.2	-10.6	-4.8
対前年同月比	-2.0	-2.3	-	-8.2	5.6	5.1	-0.1	-0.9	-24.3	-48.6	-1.5

（注）年平均は各月の単純平均，対前月（前年同月）比は，指数によって算定したものである。

第2表 名目賃金指数（現金給与総額）

（事業所規模30人以上）

年 月	産業計	産業計 サービス 業除	鉱業	建設業	製造業	電気・ガ ス 水道業	運輸・ 通信業	卸売・ 小売業 飲食店	金融・ 保険業	不動産業	サービス 業
9年平均	106.8	111.4	-	108.6	106.0	98.7	117.6	108.9	128.8	116.3	98.7
10年平均	103.0	105.5	-	103.8	105.1	104.6	110.7	97.5	114.0	115.3	99.1
11年平均	101.2	101.6	-	98.0	102.3	103.5	102.6	101.9	105.5	114.9	100.7
12年平均	100.0	100.0	-	100.0	100.0	100.0	100.0	100.0	100.0	100.0	100.0
13年平均	98.2	96.3	-	93.7	94.5	100.5	98.4	95.9	103.2	96.2	101.6
9月	78.9	79.2	-	74.3	78.4	73.1	80.6	78.9	98.4	77.5	77.9
10月	80.3	78.0	-	73.8	76.0	78.7	85.0	74.9	94.8	78.4	84.7
11月	80.7	80.9	-	73.0	82.6	76.2	80.9	78.1	114.7	73.9	79.9
12月	184.6	175.3	-	156.6	165.0	223.6	197.2	169.3	207.8	171.7	201.8
4年 1月	81.8	80.5	-	73.5	80.6	73.5	82.5	76.7	139.2	81.7	83.8
2月	78.2	77.4	-	74.4	76.4	75.3	78.0	76.1	102.5	73.8	79.6
3月	85.7	79.7	-	74.2	77.8	80.3	79.7	81.7	108.3	78.3	96.0
4月	79.7	78.5	-	73.0	82.3	72.7	76.4	74.2	118.4	73.7	81.4
5月	78.6	77.1	-	72.8	81.1	76.4	73.7	74.9	94.3	66.8	80.4
6月	142.5	125.2	-	108.8	133.2	213.7	139.4	94.7	146.9	120.8	170.4
7月	100.0	103.8	-	86.5	108.9	72.7	88.4	120.4	155.8	102.7	92.4
8月	85.8	89.1	-	92.5	85.0	76.8	78.5	102.8	101.2	67.7	79.3
9月	77.7	76.9	-	70.7	82.2	73.4	75.8	73.5	86.9	64.8	78.1
対前月比	-9.4	-13.7	-	-23.6	-3.3	-4.4	-3.4	-28.5	-14.1	-4.3	-1.5
対前年同月比	-1.5	-2.9	-	-4.8	4.8	0.4	-6.0	-6.8	-11.7	-16.4	0.3

（注）年平均は各月の単純平均，対前月（前年同月）比は，指数によって算定したものである。

第3表 名目賃金指数（きまって支給する給与）

（事業所規模5人以上）

年 月	産業計	産業計 サービス業 除	鉱業	建設業	製造業	電気・ガス 水道業	運輸・ 通信業	卸売・ 小売業 飲食店	金融・ 保険業	不動産業	サービス 業
9年平均	104.4	107.4	-	103.3	103.7	105.8	112.3	110.3	101.2	92.3	98.4
10年平均	100.1	102.3	-	96.6	102.6	112.7	104.9	105.1	91.6	90.2	95.6
11年平均	99.5	100.9	-	94.7	100.6	110.6	103.4	105.0	92.0	90.5	96.7
12年平均	100.0	100.0	-	100.0	100.0	100.0	100.0	100.0	100.0	100.0	100.0
13年平均	100.8	100.4	-	99.0	95.3	102.9	97.1	106.7	102.4	107.8	101.4
9月	101.0	101.6	-	100.0	95.4	101.8	95.6	109.4	108.9	112.1	99.5
10月	100.6	100.1	-	100.0	93.5	103.0	99.5	105.5	106.4	112.4	101.4
11月	102.2	102.5	-	99.3	94.4	106.2	101.6	110.5	118.2	110.6	101.2
12月	100.5	100.2	-	99.4	93.8	105.7	103.2	103.4	112.3	106.6	100.8
4年 1月	99.1	99.0	-	89.1	92.0	102.8	100.7	109.0	116.9	62.5	99.0
2月	101.1	101.6	-	95.9	95.6	103.9	97.9	112.1	110.0	64.2	100.0
3月	101.5	101.9	-	95.5	95.5	102.2	99.5	112.6	111.5	65.4	100.5
4月	102.1	101.5	-	93.4	99.2	99.8	96.0	112.8	106.9	61.7	103.3
5月	102.2	102.2	-	92.6	98.2	104.1	93.0	117.4	106.7	57.9	102.1
6月	102.1	102.6	-	92.7	99.8	101.4	94.2	116.8	108.1	56.5	100.7
7月	100.1	100.9	-	98.5	97.6	106.5	100.2	109.6	86.6	55.6	98.1
8月	99.5	100.2	-	94.8	98.1	111.1	96.3	110.4	90.8	56.4	97.4
9月	98.8	99.5	-	91.7	100.7	106.6	96.2	109.0	82.7	55.4	96.6
対前月比	-0.7	-0.7	-	-3.3	2.7	-4.1	-0.1	-1.3	-8.9	-1.8	-0.8
対前年同月比	-2.2	-2.1	-	-8.3	5.6	4.7	0.6	-0.4	-24.1	-50.6	-2.9

（注）年平均は各月の単純平均，対前月（前年同月）比は，指数によって算定したものである。

第4表 名目賃金指数（きまって支給する給与）

（事業所規模30人以上）

年 月	産業計	産業計 サービス業 除	鉱業	建設業	製造業	電気・ガス 水道業	運輸・ 通信業	卸売・ 小売業 飲食店	金融・ 保険業	不動産業	サービス 業
9年平均	104.0	107.1	-	102.8	102.5	95.9	116.0	105.0	118.9	107.0	98.5
10年平均	101.2	102.5	-	100.3	102.7	101.3	108.4	98.1	101.5	109.8	99.2
11年平均	100.4	101.4	-	100.8	100.9	101.4	102.8	102.5	100.2	105.3	98.9
12年平均	100.0	100.0	-	100.0	100.0	100.0	100.0	100.0	100.0	100.0	100.0
13年平均	99.1	97.4	-	95.2	94.6	100.2	99.8	97.4	109.5	95.3	102.2
9月	98.9	97.7	-	93.2	95.1	97.8	99.8	96.9	122.9	94.9	100.9
10月	98.4	96.0	-	92.5	92.3	99.3	105.3	92.2	112.4	92.3	102.8
11月	99.3	97.6	-	91.6	93.8	102.3	102.3	95.9	141.6	92.6	102.2
12月	97.8	95.5	-	92.8	93.0	102.2	105.9	86.4	117.8	90.9	101.7
4年 1月	97.7	95.1	-	88.3	91.0	98.9	101.6	92.3	150.8	85.9	102.3
2月	98.2	95.9	-	93.3	93.2	99.8	98.1	93.7	128.7	92.5	102.3
3月	98.6	95.9	-	93.0	94.0	96.7	98.8	92.0	136.0	98.1	103.5
4月	99.1	95.9	-	91.5	97.9	97.6	96.3	91.2	123.7	88.9	104.8
5月	97.8	94.4	-	90.8	97.0	101.6	93.2	90.4	118.4	83.6	103.4
6月	97.9	95.4	-	93.0	98.6	98.3	94.2	89.4	122.8	81.3	101.8
7月	97.3	94.4	-	92.5	97.5	97.8	95.1	87.8	117.0	79.0	101.7
8月	97.3	94.7	-	91.0	97.2	102.0	94.2	89.5	127.0	82.1	100.9
9月	97.4	95.1	-	88.2	99.8	97.9	94.8	90.5	109.1	76.8	100.6
対前月比	0.1	0.4	-	-3.1	2.7	-4.0	0.6	1.1	-14.1	-6.5	-0.3
対前年同月比	-1.5	-2.7	-	-5.4	4.9	0.1	-5.0	-6.6	-11.2	-19.1	-0.3

（注）年平均は各月の単純平均，対前月（前年同月）比は，指数によって算定したものである。

第5表 実質賃金指数（現金給与総額）

（事業所規模5人以上）

年 月	産業計	産業計 サービス 業除	鉱業	建設業	製造業	電気・ガ ス 水道業	運輸・ 通信業	卸売・ 小売業 飲食店	金融・ 保険業	不動産業	サービス 業
9年平均	105.5	108.8	-	106.0	107.0	107.8	112.6	108.6	106.0	89.3	99.3
10年平均	98.1	100.2	-	94.9	104.0	114.0	101.4	98.2	97.2	81.2	94.3
11年平均	98.1	99.1	-	91.3	102.0	112.3	101.0	101.1	91.8	94.1	96.0
12年平均	100.0	100.0	-	100.0	100.0	100.0	100.0	100.0	100.0	100.0	100.0
13年平均	99.7	98.5	-	98.2	96.5	103.5	93.7	101.8	102.4	116.0	101.8
9月	82.4	83.5	-	84.0	81.2	76.7	77.6	88.3	84.8	87.6	79.4
10月	83.0	82.2	-	83.8	79.4	83.3	80.8	84.7	84.1	88.6	84.5
11月	85.9	87.9	-	94.2	85.4	80.2	82.8	89.4	92.8	86.4	81.6
12月	182.3	173.5	-	159.6	163.5	233.4	179.8	176.9	217.1	278.6	200.4
4年 1月	86.5	88.3	-	78.0	85.1	77.8	85.1	94.2	143.8	52.7	82.5
2月	83.3	84.5	-	81.7	82.3	80.0	79.8	91.5	86.7	50.6	80.6
3月	88.4	86.0	-	81.1	83.1	91.3	81.5	94.4	87.4	52.2	93.1
4月	83.8	84.3	-	79.2	86.3	75.4	77.3	91.0	91.0	49.3	82.7
5月	83.6	84.4	-	78.0	84.8	78.9	74.6	95.2	82.9	45.0	81.7
6月	143.2	128.8	-	116.7	129.3	222.2	114.9	136.8	142.7	59.4	171.3
7月	103.8	110.2	-	90.0	109.8	80.2	88.6	137.4	109.6	72.4	90.4
8月	90.4	94.2	-	91.0	90.8	84.4	82.0	110.3	77.5	50.4	82.1
9月	81.1	82.0	-	77.5	86.2	81.0	77.8	88.0	64.4	45.2	78.6
対前月比	-10.3	-13.0	-	-14.8	-5.1	-4.0	-5.1	-20.2	-16.9	-10.3	-4.3
対前年同月比	-1.6	-1.8	-	-7.7	6.2	5.6	0.3	-0.3	-24.1	-48.4	-1.0

（注）年平均は各月の単純平均，対前月（前年同月）比は，指数によって算定したものである。

第6表 実質賃金指数（現金給与総額）

（事業所規模30人以上）

年 月	産業計	産業計 サービス 業除	鉱業	建設業	製造業	電気・ガ ス 水道業	運輸・ 通信業	卸売・ 小売業 飲食店	金融・ 保険業	不動産業	サービス 業
9年平均	106.0	110.5	-	107.7	105.2	97.9	116.7	108.0	127.8	115.4	97.9
10年平均	101.2	103.6	-	102.0	103.2	102.8	108.7	95.8	112.0	113.3	97.3
11年平均	100.2	100.6	-	97.0	101.3	102.5	101.6	100.9	104.5	113.8	99.7
12年平均	100.0	100.0	-	100.0	100.0	100.0	100.0	100.0	100.0	100.0	100.0
13年平均	99.1	97.2	-	94.6	95.4	101.4	99.3	96.8	104.1	97.1	102.5
9月	79.7	80.1	-	75.2	79.3	73.9	81.4	79.8	99.4	78.3	78.7
10月	81.0	78.7	-	74.4	76.6	79.3	85.7	75.5	95.6	79.0	85.4
11月	82.0	82.2	-	74.2	84.0	77.6	82.3	79.5	116.7	75.2	81.2
12月	187.9	178.5	-	159.4	167.9	227.7	200.8	172.4	211.6	174.9	205.5
4年 1月	83.6	82.2	-	75.1	82.3	75.1	84.3	78.3	142.2	83.5	85.6
2月	80.3	79.5	-	76.4	78.4	77.3	80.1	78.1	105.2	75.8	81.7
3月	87.6	81.5	-	75.9	79.6	82.1	81.5	83.5	110.7	80.1	98.2
4月	81.1	79.9	-	74.3	83.7	74.0	77.7	75.5	120.4	75.0	82.8
5月	79.6	78.1	-	73.8	82.2	77.4	74.7	75.9	95.5	67.7	81.5
6月	144.4	126.8	-	110.2	135.0	216.5	141.2	95.9	148.8	122.4	172.6
7月	101.6	105.5	-	87.9	110.7	73.9	89.8	122.4	158.3	104.4	93.9
8月	86.8	90.1	-	93.5	85.9	77.7	79.4	103.9	102.3	68.5	80.2
9月	79.0	78.2	-	71.8	83.5	74.6	77.0	74.7	88.3	65.9	79.4
対前月比	-9.0	-13.2	-	-23.2	-2.8	-4.0	-3.0	-28.1	-13.7	-3.8	-1.0
対前年同月比	-0.9	-2.4	-	-4.5	5.3	0.9	-5.4	-6.4	-11.2	-15.8	0.9

（注）年平均は各月の単純平均，対前月（前年同月）比は，指数によって算定したものである。

第7表 実質賃金指数（きまって支給する給与）

（事業所規模5人以上）

年 月	産業計	産業計 サービス業 除	鉱業	建設業	製造業	電気・ガス 水道業	運輸・ 通信業	卸売・ 小売業 飲食店	金融・ 保険業	不動産業	サービス 業
9年平均	103.6	106.5	-	102.5	102.9	105.0	111.4	109.4	100.4	91.6	97.6
10年平均	98.3	100.5	-	94.9	100.8	110.7	103.0	103.2	90.0	88.6	93.9
11年平均	98.5	99.9	-	93.8	99.6	109.5	102.4	104.0	91.1	89.6	95.7
12年平均	100.0	100.0	-	100.0	100.0	100.0	100.0	100.0	100.0	100.0	100.0
13年平均	101.7	101.3	-	99.9	96.2	103.8	98.0	107.7	103.3	108.8	102.3
9月	102.1	102.8	-	101.2	96.4	103.0	96.7	110.7	110.1	113.3	100.6
10月	101.4	100.9	-	100.8	94.2	103.8	100.3	106.3	107.3	113.3	102.3
11月	104.0	104.4	-	101.0	95.9	108.1	103.3	112.5	120.2	112.5	103.0
12月	102.4	102.0	-	101.3	95.4	107.6	105.1	105.3	114.3	108.5	102.6
4年 1月	101.2	101.1	-	90.5	94.0	105.0	102.9	111.3	119.4	63.8	101.1
2月	103.8	104.3	-	98.5	98.2	106.7	100.5	115.1	112.9	65.9	102.7
3月	103.8	104.2	-	97.6	97.6	104.5	101.7	115.1	114.0	66.9	102.8
4月	103.9	103.3	-	95.0	100.9	101.5	97.7	114.8	108.7	62.8	105.1
5月	103.5	103.5	-	93.8	99.5	105.5	94.2	118.9	108.1	58.7	103.4
6月	103.4	104.0	-	93.9	101.1	102.7	95.4	118.3	109.5	57.2	102.0
7月	101.7	102.5	-	100.1	99.2	108.2	101.8	111.4	88.0	56.5	99.7
8月	100.6	101.3	-	95.9	99.2	112.3	97.4	111.6	91.8	57.0	98.5
9月	100.4	101.1	-	93.2	102.3	108.3	97.8	110.8	84.0	56.3	98.2
対前月比	-0.2	-0.2	-	-2.8	3.1	-3.6	0.4	-0.7	-8.5	-1.2	-0.3
対前年同月比	-1.7	-1.7	-	-7.9	6.1	5.1	1.1	0.1	-23.7	-50.3	-2.4

（注）年平均は各月の単純平均，対前月（前年同月）比は，指数によって算定したものである。

第8表 実質賃金指数（きまって支給する給与）

（事業所規模30人以上）

年 月	産業計	産業計 サービス業 除	鉱業	建設業	製造業	電気・ガス 水道業	運輸・ 通信業	卸売・ 小売業 飲食店	金融・ 保険業	不動産業	サービス 業
9年平均	103.2	106.3	-	102.0	101.7	95.1	115.1	104.2	118.0	106.2	97.7
10年平均	99.4	100.7	-	98.5	100.9	99.5	106.5	96.4	99.7	107.9	97.4
11年平均	99.4	100.4	-	99.8	99.9	100.4	101.8	101.5	99.2	104.3	97.9
12年平均	100.0	100.0	-	100.0	100.0	100.0	100.0	100.0	100.0	100.0	100.0
13年平均	100.0	98.3	-	96.1	95.5	101.1	100.7	98.3	110.5	96.2	103.1
9月	100.0	98.8	-	94.2	96.2	98.8	100.9	97.3	124.3	95.9	102.0
10月	99.2	96.8	-	93.2	93.0	100.1	106.2	92.3	113.4	93.0	103.6
11月	101.0	99.3	-	93.2	95.3	104.1	104.0	96.8	144.1	94.2	103.9
12月	99.6	97.3	-	94.5	94.8	104.0	107.9	87.3	120.0	92.5	103.5
4年 1月	99.8	97.1	-	90.2	93.0	101.0	103.8	94.3	154.0	87.7	104.5
2月	100.8	98.5	-	95.8	95.7	102.5	100.7	96.2	132.1	95.0	105.0
3月	100.8	98.1	-	95.1	96.1	98.9	101.0	94.1	139.1	100.3	105.8
4月	100.8	97.6	-	93.1	99.6	99.3	98.0	92.8	125.8	90.4	106.6
5月	99.1	95.6	-	92.0	98.3	102.9	94.4	91.6	120.0	84.7	104.8
6月	99.2	96.7	-	94.2	99.9	99.6	95.4	90.6	124.4	82.4	103.1
7月	98.9	95.9	-	94.0	99.1	99.4	96.6	89.2	118.9	80.3	103.4
8月	98.4	95.8	-	92.0	98.3	103.1	95.2	90.5	128.4	83.0	102.0
9月	99.0	96.6	-	89.6	101.4	99.5	96.3	92.0	110.9	78.0	102.2
対前月比	0.6	0.8	-	-2.6	3.2	-3.5	1.2	1.7	-13.6	-6.0	0.2
対前年同月比	-1.0	-2.2	-	-4.9	5.4	0.7	-4.6	-5.4	-10.8	-18.7	0.2

（注）年平均は各月の単純平均，対前月（前年同月）比は，指数によって算定したものである。

第9表 総実労働時間指数

(事業所規模5人以上)

年 月	産業計	産業計 サービス 業除	鉱業	建設業	製造業	電気・ガ ス 水道業	運輸・ 通信業	卸売・ 小売業 飲食店	金融・ 保険業	不動産業	サービス 業
9年平均	105.6	106.4	-	96.6	102.9	96.9	102.4	116.9	104.8	103.2	103.4
10年平均	105.2	106.1	-	95.1	100.4	98.1	106.3	116.9	105.0	116.1	102.6
11年平均	101.5	102.1	-	95.6	98.0	97.1	100.1	110.2	101.0	107.1	99.8
12年平均	100.0	100.0	-	100.0	100.0	100.0	100.0	100.0	100.0	100.0	100.0
13年平均	103.0	103.4	-	99.4	97.6	98.9	106.0	110.1	101.1	98.9	101.9
9月	103.5	104.3	-	100.6	99.4	91.7	106.1	110.6	106.9	99.2	101.1
10月	105.7	105.7	-	103.5	98.8	108.7	113.3	110.3	99.0	101.8	105.9
11月	107.5	108.1	-	106.1	100.9	101.7	108.7	115.9	109.9	96.2	105.8
12月	102.1	103.0	-	101.8	98.1	93.1	103.9	108.3	102.4	83.3	100.0
4年 1月	94.0	93.0	-	83.4	85.6	92.5	97.8	102.3	94.3	76.1	96.6
2月	103.2	103.2	-	103.1	100.0	91.8	103.5	106.9	96.2	73.9	103.4
3月	102.7	102.2	-	100.9	98.0	97.1	104.7	106.0	98.4	76.7	104.0
4月	106.4	105.5	-	98.4	101.1	99.4	107.0	112.8	102.5	84.1	108.5
5月	99.9	98.2	-	86.4	93.7	96.6	102.1	106.1	105.0	78.4	104.0
6月	106.1	106.5	-	98.3	103.8	94.4	111.9	111.6	103.8	79.6	105.1
7月	108.1	107.5	-	102.3	103.1	108.3	109.4	113.8	102.8	81.3	109.7
8月	101.8	102.5	-	94.2	96.1	96.0	107.2	110.7	103.0	78.5	100.0
9月	102.7	103.6	-	96.1	103.1	91.9	106.4	107.8	94.1	76.9	100.5
対前月比	0.9	1.1	-	2.0	7.3	-4.3	-0.7	-2.6	-8.6	-2.0	0.5
対前年同月比	-0.8	-0.7	-	-4.5	3.7	0.2	0.3	-2.5	-12.0	-22.5	-0.6

(注) 年平均は各月の単純平均，対前月（前年同月）比は，指数によって算定したものである。

第10表 総実労働時間指数

(事業所規模30人以上)

年 月	産業計	産業計 サービス 業除	鉱業	建設業	製造業	電気・ガ ス 水道業	運輸・ 通信業	卸売・ 小売業 飲食店	金融・ 保険業	不動産業	サービス 業
9年平均	101.8	101.6	-	96.2	102.3	98.5	96.9	106.2	108.9	96.1	102.3
10年平均	99.6	99.8	-	95.4	101.2	100.3	93.7	102.6	107.9	94.4	99.1
11年平均	98.2	98.4	-	94.4	98.3	98.2	96.1	102.2	100.5	94.6	97.5
12年平均	100.0	100.0	-	100.0	100.0	100.0	100.0	100.0	100.0	100.0	100.0
13年平均	99.8	99.4	-	105.7	97.1	99.1	102.5	96.7	102.8	101.4	100.6
9月	99.1	99.1	-	103.1	98.7	92.5	100.9	94.8	111.2	100.8	99.1
10月	102.7	101.4	-	114.9	97.8	109.1	107.3	93.7	106.9	108.7	105.3
11月	103.9	103.9	-	115.2	100.9	101.3	104.9	100.2	109.2	104.0	103.8
12月	96.4	96.8	-	106.6	96.9	93.5	103.0	85.2	98.7	93.1	95.4
4年 1月	90.8	89.5	-	93.7	85.1	91.8	93.0	89.4	97.2	87.4	93.7
2月	97.3	97.1	-	104.7	99.3	91.5	96.1	88.0	97.2	74.4	97.7
3月	97.1	95.8	-	102.9	96.8	94.4	95.6	88.1	99.2	92.4	100.1
4月	101.0	99.1	-	101.2	100.1	101.0	100.6	92.1	105.3	96.4	105.4
5月	95.9	93.0	-	94.0	93.2	97.0	98.1	85.8	104.8	91.7	102.4
6月	99.6	98.8	-	100.5	104.1	95.9	99.8	86.6	103.3	89.2	101.3
7月	102.0	99.7	-	105.0	102.8	109.1	103.6	86.5	102.3	92.4	107.4
8月	95.4	94.3	-	100.8	95.1	96.8	99.4	83.6	106.5	86.2	97.9
9月	96.2	96.3	-	96.3	102.9	92.6	95.5	85.1	88.2	82.5	96.2
対前月比	0.8	2.1	-	-4.5	8.2	-4.3	-3.9	1.8	-17.2	-4.3	-1.7
対前年同月比	-2.9	-2.8	-	-6.6	4.3	0.1	-5.4	-10.2	-20.7	-18.2	-2.9

(注) 年平均は各月の単純平均，対前月（前年同月）比は，指数によって算定したものである。

第11表 所定外労働時間指数

(事業所規模5人以上)

年 月	産業計	産業計 サービス 業除	鉱業	建設業	製造業	電気・ガ ス 水道業	運輸・ 通信業	卸売・ 小売業 飲食店	金融・ 保険業	不動産業	サービス 業
9年平均	116.1	112.8	-	104.6	98.7	114.4	119.7	126.9	216.6	111.9	120.5
10年平均	108.1	110.7	-	79.0	83.2	107.7	143.8	142.8	142.6	193.3	95.5
11年平均	93.3	94.9	-	63.9	85.6	97.9	109.3	118.5	137.9	87.8	86.6
12年平均	100.0	100.0	-	100.0	100.0	100.0	100.0	100.0	100.0	100.0	100.0
13年平均	103.2	103.5	-	94.1	81.7	102.1	130.0	113.6	176.2	118.4	103.8
9月	101.6	103.3	-	114.6	80.7	82.5	145.0	94.7	128.6	134.4	96.0
10月	107.3	111.7	-	101.8	82.3	123.7	165.7	105.1	184.3	110.9	96.2
11月	101.1	101.8	-	100.1	80.3	102.2	132.7	99.8	195.0	104.4	100.2
12月	98.0	98.9	-	88.4	80.6	104.7	132.4	94.6	195.3	95.2	99.2
4年 1月	111.0	101.9	-	90.2	75.5	90.6	128.9	115.5	219.0	59.7	141.4
2月	120.0	109.5	-	115.7	90.7	97.6	126.6	103.4	285.7	44.2	154.0
3月	120.0	110.5	-	101.0	96.0	116.5	146.2	91.4	219.0	58.4	149.4
4月	117.0	105.7	-	67.6	96.7	100.0	136.4	101.7	269.0	68.8	149.4
5月	111.0	104.8	-	66.7	94.7	103.1	142.8	94.8	273.8	54.5	128.7
6月	116.0	112.4	-	65.7	100.7	89.8	158.4	103.4	266.7	48.1	127.6
7月	110.0	112.4	-	80.4	105.3	99.2	136.4	110.3	164.3	51.9	106.9
8月	109.0	111.4	-	99.0	94.7	97.6	131.2	120.7	154.8	42.9	104.6
9月	111.0	115.2	-	94.1	105.3	100.0	131.8	120.7	135.7	49.4	101.1
対前月比	1.8	3.4	-	-4.9	11.2	2.5	0.5	0.0	-12.3	15.2	-3.3
対前年同月比	9.3	11.5	-	-17.9	30.5	21.2	-9.1	27.5	5.5	-63.2	5.3

(注) 年平均は各月の単純平均，対前月（前年同月）比は，指数によって算定したものである。

第12表 所定外労働時間指数

(事業所規模30人以上)

年 月	産業計	産業計 サービス 業除	鉱業	建設業	製造業	電気・ガ ス 水道業	運輸・ 通信業	卸売・ 小売業 飲食店	金融・ 保険業	不動産業	サービス 業
9年平均	96.9	94.4	-	107.9	96.3	110.3	88.4	87.6	182.6	54.1	105.2
10年平均	86.8	86.9	-	90.6	84.7	108.0	84.4	91.1	141.3	43.1	88.0
11年平均	86.4	86.5	-	83.9	84.9	99.8	82.4	101.0	108.1	32.9	86.2
12年平均	100.0	100.0	-	100.0	100.0	100.0	100.0	100.0	100.0	100.0	100.0
13年平均	104.3	103.1	-	134.1	84.0	100.0	117.7	118.1	122.6	45.5	108.0
9月	98.1	97.0	-	163.9	83.1	82.1	102.0	99.1	94.6	57.9	102.8
10月	107.4	107.1	-	134.1	81.5	119.1	124.5	127.9	142.7	63.7	107.8
11月	105.2	105.0	-	159.3	81.1	95.5	121.1	111.6	167.4	51.2	104.9
12月	99.3	100.7	-	140.5	82.6	101.3	121.9	88.8	141.3	31.4	94.8
4年 1月	99.2	96.4	-	151.4	76.3	88.6	100.5	105.1	197.7	39.7	109.2
2月	104.8	105.8	-	181.7	87.6	93.6	101.0	106.4	261.4	14.0	101.0
3月	105.6	108.0	-	140.4	97.6	89.3	110.3	100.0	240.9	52.9	102.0
4月	104.0	103.6	-	96.3	99.4	97.9	104.4	100.0	300.0	82.6	108.2
5月	99.2	97.8	-	86.2	98.8	99.3	98.5	84.6	261.4	71.9	107.1
6月	102.4	101.4	-	93.6	107.1	86.4	100.0	80.8	275.0	59.5	107.1
7月	104.0	107.2	-	109.2	111.8	90.0	108.4	82.1	240.9	68.6	99.0
8月	100.8	102.2	-	123.9	98.2	88.6	107.4	83.3	225.0	43.0	100.0
9月	100.8	104.3	-	112.8	109.5	90.7	99.5	79.5	209.1	47.1	93.9
対前月比	0.0	2.1	-	-9.0	11.5	2.4	-7.4	-4.6	-7.1	9.5	-6.1
対前年同月比	2.8	7.5	-	-31.2	31.8	10.5	-2.5	-19.8	121.0	-18.7	-8.7

(注) 年平均は各月の単純平均，対前月（前年同月）比は，指数によって算定したものである。

第13表 雇 用 指 数

(事業所規模5人以上)

年 月	産業計	産業計 サービス 業除	鉱 業	建設業	製造業	電気・ガ ス 水道業	運 輸 ・ 通 信 業	卸 売 ・ 小 売 業 ・ 飲 食 店	金 融 ・ 保 険 業	不動産業	サービス 業
9年平均	99.6	101.9	-	103.6	101.2	93.7	100.0	99.7	114.2	184.0	93.6
10年平均	102.7	103.8	-	106.2	104.7	94.4	101.1	101.7	110.4	143.8	100.1
11年平均	102.7	103.3	-	106.5	102.9	97.3	100.7	102.7	107.0	128.3	101.2
12年平均	100.0	100.0	-	100.0	100.0	100.0	100.0	100.0	100.0	100.0	100.0
13年平均	98.0	97.6	-	96.3	97.2	100.0	103.0	98.3	83.0	83.0	99.0
9月	98.5	97.8	-	94.9	97.8	98.8	103.7	98.3	89.9	79.5	99.8
10月	97.3	96.6	-	95.3	97.0	99.2	103.5	98.6	61.6	79.5	98.9
11月	96.8	96.2	-	95.1	94.5	99.3	104.4	99.2	61.4	82.5	98.4
12月	96.4	95.8	-	94.6	94.2	99.2	105.0	98.5	61.0	82.8	97.6
4年 1月	95.6	94.9	-	93.9	93.7	99.9	103.9	97.2	60.9	81.2	97.5
2月	95.8	95.3	-	94.2	93.7	99.8	106.1	97.4	60.1	82.6	97.3
3月	95.2	95.1	-	94.8	93.7	98.6	102.2	97.9	61.1	83.9	95.5
4月	96.4	95.9	-	91.7	96.1	97.9	104.5	98.7	60.5	87.7	97.8
5月	95.8	95.1	-	90.8	95.2	98.1	103.7	98.1	59.0	90.0	97.6
6月	94.9	93.9	-	88.9	94.0	98.4	103.4	96.8	58.5	89.8	97.5
7月	94.9	93.5	-	90.2	93.6	76.7	101.8	96.8	58.7	89.6	98.4
8月	94.6	92.8	-	89.5	92.8	77.4	101.9	95.9	57.2	89.8	99.2
9月	94.1	92.2	-	88.1	92.5	77.4	101.2	95.2	57.9	92.3	99.0
対前月比	-0.5	-0.6	-	-1.6	-0.3	0.0	-0.7	-0.7	1.2	2.8	-0.2
対前年同月比	-4.5	-5.7	-	-7.2	-5.4	-21.7	-2.4	-3.2	-35.6	16.1	-0.8

(注) 年平均は各月の単純平均，対前月（前年同月）比は，指数によって算定したものである。

第14表 雇 用 指 数

(事業所規模30人以上)

年 月	産業計	産業計 サービス 業除	鉱 業	建設業	製造業	電気・ガ ス 水道業	運 輸 ・ 通 信 業	卸 売 ・ 小 売 業 ・ 飲 食 店	金 融 ・ 保 険 業	不動産業	サービス 業
9年平均	101.8	106.7	-	122.5	100.0	101.9	107.7	108.5	113.6	216.1	90.8
10年平均	105.0	107.3	-	117.4	104.7	98.8	104.8	108.0	110.5	141.2	99.5
11年平均	103.5	104.3	-	106.2	103.2	97.0	102.4	106.5	104.5	107.7	101.7
12年平均	100.0	100.0	-	100.0	100.0	100.0	100.0	100.0	100.0	100.0	100.0
13年平均	97.6	97.1	-	99.8	97.4	99.7	101.6	95.6	79.6	95.2	98.9
9月	98.7	98.4	-	100.7	97.7	98.2	103.3	96.2	93.7	95.1	99.7
10月	96.5	95.7	-	101.2	97.2	98.6	102.7	95.5	46.3	94.2	98.2
11月	95.5	94.4	-	102.0	94.4	98.7	102.8	94.4	45.8	93.9	97.9
12月	94.8	93.8	-	101.8	93.6	98.7	103.2	93.5	45.2	94.5	97.1
4年 1月	94.5	93.3	-	101.2	92.8	99.5	102.6	93.3	45.0	94.4	97.1
2月	94.3	93.4	-	101.2	92.9	99.3	102.9	93.6	44.7	94.4	96.4
3月	93.6	92.5	-	100.2	92.9	97.9	99.2	92.7	45.4	94.2	96.2
4月	96.0	93.9	-	98.5	95.4	97.0	96.4	96.6	45.9	93.4	100.7
5月	94.9	92.5	-	99.1	94.2	97.2	91.5	95.8	44.2	101.8	100.5
6月	94.1	91.5	-	96.8	92.8	97.7	92.0	95.0	43.7	102.2	100.2
7月	93.8	91.2	-	96.3	92.3	95.9	90.6	95.9	43.5	101.3	99.7
8月	93.6	90.7	-	96.8	91.8	96.7	91.4	94.0	42.8	98.5	100.2
9月	93.5	90.5	-	95.4	91.5	96.8	91.5	94.4	42.2	101.8	100.3
対前月比	-0.1	-0.2	-	-1.4	-0.3	0.1	0.1	0.4	-1.4	3.4	0.1
対前年同月比	-5.3	-8.0	-	-5.3	-6.3	-1.4	-11.4	-1.9	-55.0	7.0	0.6

(注) 年平均は各月の単純平均，対前月（前年同月）比は，指数によって算定したものである。

第15表 現金給与総額

(事業所規模5人以上)

(単位：円)

産 業	業	現金給与総額			ま っ て 支 給 す る 給						特別に支払われた給与		
		計	男 子	女 子	計	所定内給与	超過労働給与	男 子	女 子	計	男 子	女 子	
調 査 産 業 計	TL	262,526	322,596	175,257	259,619	241,709	17,910	318,394	174,231	2,907	4,202	1,026	
調査産業計(サービス業除)	T	249,176	310,734	148,508	248,148	228,843	19,305	309,427	147,936	1,028	1,307	572	
鉱 業	D	-	-	-	-	-	-	-	-	-	-	-	
建 設 業	E	282,147	302,111	167,358	281,537	266,203	15,334	301,394	167,358	610	717	0	
製 造 業	F	233,693	304,189	153,106	232,785	208,154	24,631	303,002	152,516	908	1,187	590	
食 料 品 ・ た ば こ	12・13	163,340	243,697	124,909	163,340	146,132	17,208	243,697	124,909	0	0	0	
織 維	1 4	-	-	-	-	-	-	-	-	-	-	-	
衣 服	1 5	138,062	202,001	129,246	138,062	133,806	4,256	202,001	129,246	0	0	0	
木 材	1 6	236,054	246,303	138,897	236,054	205,329	30,725	246,303	138,897	0	0	0	
家 具	1 7	-	-	-	-	-	-	-	-	-	-	-	
パ ル プ ・ 紙	1 8	308,581	365,143	156,184	308,581	262,182	46,399	365,143	156,184	0	0	0	
出 版 ・ 印 刷	1 9	223,703	264,538	146,145	223,703	199,577	24,126	264,538	146,145	0	0	0	
化 学	2 0	-	-	-	-	-	-	-	-	-	-	-	
石 油 ・ 石 炭	2 1	-	-	-	-	-	-	-	-	-	-	-	
プ ラ ス テ ィ ッ ク	2 2	275,427	324,833	187,079	275,427	254,624	20,803	324,833	187,079	0	0	0	
ゴ ム	2 3	271,929	291,539	164,574	271,929	261,304	10,625	291,539	164,574	0	0	0	
な め し 皮	2 4	-	-	-	-	-	-	-	-	-	-	-	
窯 業 ・ 土 石	2 5	242,731	256,257	177,253	242,232	228,208	14,024	255,765	176,719	499	492	534	
鉄 鋼	2 6	-	-	-	-	-	-	-	-	-	-	-	
非 鉄 金 属	2 7	-	-	-	-	-	-	-	-	-	-	-	
金 属 製 品	2 8	282,530	317,257	164,441	282,530	248,342	34,188	317,257	164,441	0	0	0	
一 般 機 械	2 9	286,553	335,803	173,889	270,018	254,394	15,624	319,301	157,281	16,535	16,502	16,608	
電 気 機 器	3 0	260,919	324,980	188,804	260,898	226,855	34,043	324,941	188,804	21	39	0	
輸 送 用 機 器	3 1	334,731	355,503	236,738	334,731	279,449	55,282	355,503	236,738	0	0	0	
精 密 機 器	3 2	-	-	-	-	-	-	-	-	-	-	-	
武 器 ・ そ の 他	33・34	-	-	-	-	-	-	-	-	-	-	-	
F 一 括 分	F S	282,301	324,699	181,000	282,209	257,304	24,905	324,624	180,866	92	75	134	
電 気 ・ ガ ス ・ 熱 供 給 ・ 水 道 業	G	458,685	489,254	259,379	454,048	405,866	48,182	484,528	255,325	4,637	4,726	4,054	
運 輸 ・ 通 信 業	H	290,330	306,997	185,177	288,434	248,760	39,674	304,905	184,516	1,896	2,092	661	
卸 売 ・ 小 売 業 , 飲 食 店	I	227,194	310,454	135,020	226,361	216,480	9,881	309,377	134,457	833	1,077	563	
金 融 ・ 保 険 業	J	258,151	417,245	186,235	257,954	249,470	8,484	416,612	186,235	197	633	0	
不 動 産 業	K	190,187	294,216	111,576	181,671	177,211	4,460	283,150	104,987	8,516	11,066	6,589	
サ ー ビ ス 業	L	294,239	355,885	226,043	286,869	272,271	14,598	343,559	224,154	7,370	12,326	1,889	
自 動 車 整 備	3・77・7	251,550	268,954	171,812	245,101	235,934	9,167	261,683	169,127	6,449	7,271	2,685	
旅 館	7 5	193,521	287,036	134,894	193,521	186,007	7,514	287,036	134,894	0	0	0	
娯 楽	7 6	167,180	195,978	145,013	167,180	164,835	2,345	195,978	145,013	0	0	0	
協 同 組 合	8 5	239,831	247,682	222,746	239,831	237,506	2,325	247,682	222,746	0	0	0	
医 療	8 8	337,557	519,799	285,140	337,549	312,269	25,280	519,765	285,140	8	34	0	
社 会 保 険 ・ 福 祉	9 0	207,526	267,888	194,701	207,526	201,971	5,555	267,888	194,701	0	0	0	
教 育	9 1	370,245	407,560	311,688	339,610	332,242	7,368	362,701	303,373	30,635	44,859	8,315	
学 術 研 究 機 関	9 2	430,250	487,135	210,832	428,592	413,263	15,329	485,047	210,832	1,658	2,088	0	
L 一 括 分	L S	287,564	342,472	175,071	285,267	265,122	20,145	339,932	173,271	2,297	2,540	1,800	

第16表 現金給与総額

(事業所規模30人以上)

(単位:円)

産 業	業	現金給与総額			ま っ て 支 給 す る 給						特別に支払われた給与		
		計	男 子	女 子	計	所定内給与	超過労働給与	男 子	女 子	計	男 子	女 子	
調 査 産 業 計	TL	275,765	340,392	183,645	274,099	252,140	21,959	338,165	182,778	1,666	2,227	867	
調査産業計(サービス業除)	T	255,538	326,614	146,998	254,147	230,249	23,898	324,705	146,397	1,391	1,909	601	
鉱 業	D	-	-	-	-	-	-	-	-	-	-	-	
建 設 業	E	311,617	325,754	191,748	310,133	296,637	13,496	324,095	191,748	1,484	1,659	0	
製 造 業	F	242,950	315,814	159,865	241,752	212,588	29,164	314,252	159,083	1,198	1,562	782	
食 料 品 ・ た ば こ	12・13	164,640	250,217	126,265	164,640	142,798	21,842	250,217	126,265	0	0	0	
織 維	14	-	-	-	-	-	-	-	-	-	-	-	
衣 服	15	146,999	243,671	135,000	146,999	141,209	5,790	243,671	135,000	0	0	0	
木 材	16	316,128	321,155	159,188	316,128	238,559	77,569	321,155	159,188	0	0	0	
家 具	17	-	-	-	-	-	-	-	-	-	-	-	
パ ル プ ・ 紙	18	348,284	364,818	226,577	348,284	290,438	57,846	364,818	226,577	0	0	0	
出 版 ・ 印 刷	19	272,217	315,306	174,927	272,217	233,148	39,069	315,306	174,927	0	0	0	
化 学	20	-	-	-	-	-	-	-	-	-	-	-	
石 油 ・ 石 炭	21	-	-	-	-	-	-	-	-	-	-	-	
プ ラ ス テ ィ ッ ク	22	265,582	310,056	185,466	265,582	243,028	22,554	310,056	185,466	0	0	0	
ゴ ム	23	271,929	291,539	164,574	271,929	261,304	10,625	291,539	164,574	0	0	0	
な め し 皮	24	-	-	-	-	-	-	-	-	-	-	-	
窯 業 ・ 土 石	25	254,096	268,869	168,334	254,096	236,051	18,045	268,869	168,334	0	0	0	
鉄 鋼	26	-	-	-	-	-	-	-	-	-	-	-	
非 鉄 金 属	27	-	-	-	-	-	-	-	-	-	-	-	
金 属 製 品	28	282,115	324,420	168,569	282,115	251,947	30,168	324,420	168,569	0	0	0	
一 般 機 械	29	272,952	329,256	170,634	251,529	236,935	14,594	306,192	152,194	21,423	23,064	18,440	
電 気 機 器	30	265,163	326,928	193,394	265,140	228,573	36,567	326,884	193,394	23	44	0	
輸 送 用 機 器	31	350,900	375,806	236,674	350,900	292,657	58,243	375,806	236,674	0	0	0	
精 密 機 器	32	-	-	-	-	-	-	-	-	-	-	-	
武 器 ・ そ の 他	33・34	-	-	-	-	-	-	-	-	-	-	-	
F 一 括 分	FS	282,580	327,405	188,069	282,446	252,444	30,002	327,292	187,890	134	113	179	
電 気 ・ ガ ス ・ 熱 供 給 ・ 水 道 業	G	458,685	489,254	259,379	454,048	405,866	48,182	484,528	255,325	4,637	4,726	4,054	
運 輸 ・ 通 信 業	H	294,387	318,464	151,036	291,189	251,947	39,242	314,907	149,976	3,198	3,557	1,060	
卸 売 ・ 小 売 業 , 飲 食 店	I	207,553	322,799	121,192	207,248	196,604	10,644	322,546	120,848	305	253	344	
金 融 ・ 保 険 業	J	286,829	427,383	189,104	286,829	274,975	11,854	427,383	189,104	0	0	0	
不 動 産 業	K	280,937	359,082	139,911	265,765	256,158	9,607	335,884	139,223	15,172	23,198	688	
サ ー ビ ス 業	L	317,336	371,303	250,410	315,105	297,133	17,972	368,363	249,060	2,231	2,940	1,350	
自 動 車 整 備	3・77・7	468,618	493,107	303,104	408,978	337,302	71,676	435,622	228,897	59,640	57,485	74,207	
旅 館	75	212,381	271,418	152,129	212,381	205,665	6,716	271,418	152,129	0	0	0	
娯 楽	76	196,637	246,273	163,203	196,637	192,768	3,869	246,273	163,203	0	0	0	
協 同 組 合	85	222,311	226,790	211,399	222,311	218,861	3,450	226,790	211,399	0	0	0	
医 療	88	376,973	570,687	312,984	376,962	344,884	32,078	570,644	312,984	11	43	0	
社 会 保 険 ・ 福 祉	90	232,907	289,530	215,123	232,907	224,481	8,426	289,530	215,123	0	0	0	
教 育	91	351,104	383,737	294,957	348,220	341,741	6,479	380,704	292,329	2,884	3,033	2,628	
学 術 研 究 機 関	92	430,250	487,135	210,832	428,592	413,263	15,329	485,047	210,832	1,658	2,088	0	
L 一 括 分	LS	310,787	354,883	194,001	306,641	282,100	24,541	350,639	190,113	4,146	4,244	3,888	

第17表 現金給与総額

(事業所規模5～29人以上)

(単位：円)

産 業	業	現金給与総額			ま っ て 支 給 す る 給				特別に支払われた給与			
		計	男 子	女 子	計	所定内給与	超過労働給与	男 子	女 子	計	男 子	女 子
調 査 産 業 計	TL	247,145	302,264	165,271	242,796	229,589	13,207	295,806	164,055	4,349	6,458	1,216
調査産業計(サービス業除)	T	242,453	294,836	150,249	241,809	227,356	14,453	294,132	149,711	644	704	538
鉱 業	D	-	-	-	-	-	-	-	-	-	-	-
建 設 業	E	261,552	284,129	157,251	261,552	244,933	16,619	284,129	157,251	0	0	0
製 造 業	F	206,725	270,473	133,301	206,661	195,238	11,423	270,375	133,276	64	98	25
食 料 品 ・ た ば こ	12・13	160,505	231,261	121,749	160,505	153,399	7,106	231,261	121,749	0	0	0
織 維	14	-	-	-	-	-	-	-	-	-	-	-
衣 服	15	113,278	117,514	112,524	113,278	113,278	0	117,514	112,524	0	0	0
木 材	16	195,366	204,033	136,400	195,366	188,443	6,923	204,033	136,400	0	0	0
家 具	17	-	-	-	-	-	-	-	-	-	-	-
パ ル プ ・ 紙	18	148,713	374,657	117,620	148,713	148,403	310	374,657	117,620	0	0	0
出 版 ・ 印 刷	19	-	-	-	-	-	-	-	-	-	-	-
化 学	20	-	-	-	-	-	-	-	-	-	-	-
石 油 ・ 石 炭	21	-	-	-	-	-	-	-	-	-	-	-
プ ラ ス テ ィ ッ ク	22	297,853	358,789	190,698	297,853	281,038	16,815	358,789	190,698	0	0	0
ゴ ム	23	-	-	-	-	-	-	-	-	-	-	-
な め し 皮	24	-	-	-	-	-	-	-	-	-	-	-
窯 業 ・ 土 石	25	224,898	234,905	187,082	223,615	215,902	7,713	233,580	185,960	1,283	1,325	1,122
鉄 鋼	26	-	-	-	-	-	-	-	-	-	-	-
非 鉄 金 属	27	-	-	-	-	-	-	-	-	-	-	-
金 属 製 品	28	283,255	306,533	151,399	283,255	242,046	41,209	306,533	151,399	0	0	0
一 般 機 械	29	332,559	352,272	203,408	332,559	313,453	19,106	352,272	203,408	0	0	0
電 気 機 器	30	227,503	307,355	157,435	227,503	213,325	14,178	307,355	157,435	0	0	0
輸 送 用 機 器	31	-	-	-	-	-	-	-	-	-	-	-
精 密 機 器	32	-	-	-	-	-	-	-	-	-	-	-
武 器 ・ そ の 他	33・34	-	-	-	-	-	-	-	-	-	-	-
F 一 括 分	FS	281,691	319,446	160,032	281,691	267,917	13,774	319,446	160,032	0	0	0
電 気 ・ ガ ス ・ 熱 供 給 ・ 水 道 業	G	-	-	-	-	-	-	-	-	-	-	-
運 輸 ・ 通 信 業	H	284,422	290,623	241,651	284,422	244,118	40,304	290,623	241,651	0	0	0
卸 売 ・ 小 売 業 , 飲 食 店	I	238,001	305,426	145,345	236,878	227,418	9,460	304,014	144,619	1,123	1,412	726
金 融 ・ 保 険 業	J	237,931	405,114	184,662	237,595	231,487	6,108	403,724	184,662	336	1,390	0
不 動 産 業	K	158,463	253,225	106,093	152,274	149,613	2,661	249,826	98,362	6,189	3,399	7,731
サ ー ビ ス 業	L	260,485	330,100	195,246	245,603	235,936	9,667	302,079	192,677	14,882	28,021	2,569
自 動 車 整 備	3・77・7	243,521	260,134	168,354	239,039	232,184	6,855	254,839	167,553	4,482	5,295	801
旅 館	75	162,247	357,075	117,500	162,247	153,408	8,839	357,075	117,500	0	0	0
娯 楽	76	128,836	140,759	117,954	128,836	128,475	361	140,759	117,954	0	0	0
協 同 組 合	85	269,814	287,025	238,635	269,814	269,413	401	287,025	238,635	0	0	0
医 療	88	234,169	310,007	219,940	234,169	226,719	7,450	310,007	219,940	0	0	0
社 会 保 険 ・ 福 祉	90	187,983	236,312	181,006	187,983	184,639	3,344	236,312	181,006	0	0	0
教 育	91	407,891	459,712	339,700	322,674	313,555	9,119	323,290	321,864	85,217	136,422	17,836
学 術 研 究 機 関	92	-	-	-	-	-	-	-	-	-	-	-
L 一 括 分	LS	258,712	323,973	158,752	258,712	244,029	14,683	323,973	158,752	0	0	0

第18表 実労働時間数及び出勤日数

(事業所規模5人以上)

(単位：時間・日)

産 業	業	総実労働時間数			所定内労働時間数			所定外労働時間数			出 勤 日 数		
		計	男	子 女 子	計	男	子 女 子	計	男	子 女 子	計	男	子 女 子
調 査 産 業 計	TL	157.5	167.2	143.2	146.4	153.2	136.4	11.1	14.0	6.8	20.2	20.4	19.9
調査産業計(サービス業除)	T	158.9	169.2	141.9	146.8	154.6	134.0	12.1	14.6	7.9	20.5	20.7	20.1
鉱 業	D	-	-	-	-	-	-	-	-	-	-	-	-
建 設 業	E	165.1	166.9	154.6	155.5	156.6	148.9	9.6	10.3	5.7	20.8	20.9	20.6
製 造 業	F	171.3	179.1	162.3	155.4	158.8	151.5	15.9	20.3	10.8	20.9	20.9	20.9
食 料 品 ・ た ば こ	12・13	163.8	176.3	157.8	147.1	151.7	144.9	16.7	24.6	12.9	21.4	22.5	20.9
織 維	1 4	-	-	-	-	-	-	-	-	-	-	-	-
衣 服	1 5	181.3	191.0	180.0	177.0	184.9	176.0	4.3	6.1	4.0	23.8	24.7	23.7
木 材	1 6	184.9	188.3	153.9	168.4	170.2	152.2	16.5	18.1	1.7	22.4	22.5	21.0
家 具	1 7	-	-	-	-	-	-	-	-	-	-	-	-
パ ル プ ・ 紙	1 8	168.4	170.9	161.8	152.2	150.9	155.7	16.2	20.0	6.1	21.0	20.9	21.1
出 版 ・ 印 刷	1 9	177.6	193.8	146.7	158.8	168.7	139.9	18.8	25.1	6.8	21.7	21.7	21.9
化 学	2 0	-	-	-	-	-	-	-	-	-	-	-	-
石 油 ・ 石 炭	2 1	-	-	-	-	-	-	-	-	-	-	-	-
プ ラ ス テ ィ ッ ク	2 2	167.5	175.8	152.6	156.3	164.6	141.4	11.2	11.2	11.2	20.3	21.0	19.0
ゴ ム	2 3	162.8	166.7	141.2	156.8	160.8	134.5	6.0	5.9	6.7	19.9	20.2	18.3
な め し 皮	2 4	-	-	-	-	-	-	-	-	-	-	-	-
窯 業 ・ 土 石	2 5	169.5	171.1	161.6	160.5	161.6	155.1	9.0	9.5	6.5	20.7	20.9	19.7
鉄 鋼	2 6	-	-	-	-	-	-	-	-	-	-	-	-
非 鉄 金 属	2 7	-	-	-	-	-	-	-	-	-	-	-	-
金 属 製 品	2 8	187.0	194.5	161.9	163.9	167.3	152.5	23.1	27.2	9.4	21.3	21.4	21.2
一 般 機 械	2 9	164.8	169.1	154.8	155.0	156.9	150.6	9.8	12.2	4.2	20.0	20.0	19.9
電 気 機 器	3 0	171.1	177.5	163.9	150.8	152.3	149.2	20.3	25.2	14.7	19.5	19.3	19.6
輸 送 用 機 器	3 1	189.7	194.0	169.4	165.3	166.9	157.9	24.4	27.1	11.5	21.1	21.3	19.8
精 密 機 器	3 2	-	-	-	-	-	-	-	-	-	-	-	-
武 器 ・ そ の 他	33・34	-	-	-	-	-	-	-	-	-	-	-	-
F 一 括 分	F S	171.0	175.1	161.3	157.7	159.7	153.0	13.3	15.4	8.3	20.6	20.8	20.2
電 気 ・ ガ ス ・ 熱 供 給 ・ 水 道 業	G	146.0	149.1	125.2	133.3	135.7	117.4	12.7	13.4	7.8	18.0	18.1	17.1
運 輸 ・ 通 信 業	H	179.9	184.0	154.1	157.1	161.4	129.8	22.8	22.6	24.3	20.5	20.7	19.3
卸 売 ・ 小 売 業 , 飲 食 店	I	142.4	157.1	126.1	135.4	148.1	121.3	7.0	9.0	4.8	20.2	20.6	19.8
金 融 ・ 保 険 業	J	137.7	142.9	135.4	132.0	136.6	130.0	5.7	6.3	5.4	18.4	18.2	18.5
不 動 産 業	K	119.7	141.8	103.0	115.9	136.6	100.3	3.8	5.2	2.7	20.4	19.7	21.0
サ ー ビ ス 業	L	154.2	161.7	145.7	145.4	149.4	140.9	8.8	12.3	4.8	19.6	19.6	19.5
自 動 車 整 備	3・77・7	200.1	202.9	187.4	184.7	187.6	171.2	15.4	15.3	16.2	23.3	23.7	21.9
旅 館	7 5	155.5	168.2	147.5	150.4	160.6	143.9	5.1	7.6	3.6	20.8	21.1	20.7
娯 楽	7 6	146.1	150.3	142.9	144.3	147.6	141.8	1.8	2.7	1.1	20.4	19.9	20.8
協 同 組 合	8 5	134.3	131.3	141.0	133.0	130.8	138.0	1.3	0.5	3.0	18.2	18.0	18.8
医 療	8 8	156.0	156.6	155.7	148.4	146.0	149.0	7.6	10.6	6.7	20.4	19.6	20.6
社 会 保 険 ・ 福 祉	9 0	145.7	140.1	146.8	143.3	137.6	144.5	2.4	2.5	2.3	19.4	19.0	19.5
教 育	9 1	140.7	147.1	130.6	134.2	137.7	128.7	6.5	9.4	1.9	18.1	18.6	17.4
学 術 研 究 機 関	9 2	143.8	146.2	134.6	138.9	141.3	129.9	4.9	4.9	4.7	18.0	18.1	17.5
L 一 括 分	L S	161.7	170.6	143.6	148.0	153.7	136.5	13.7	16.9	7.1	19.6	19.9	19.1

第19表 実労働時間数及び出勤日数

(事業所規模30人以上)

(単位：時間・日)

産 業	業	総実労働時間数			所定内労働時間数			所定外労働時間数			出 勤 日 数		
		計	男	子 女 子	計	男	子 女 子	計	男	子 女 子	計	男	子 女 子
調 査 産 業 計	TL	153.4	161.9	141.2	140.7	146.6	132.3	12.7	15.3	8.9	19.6	19.7	19.5
調査産業計(サービス業除)	T	155.3	165.3	139.9	140.9	148.4	129.5	14.4	16.9	10.4	20.0	20.2	19.8
鉱 業	D	-	-	-	-	-	-	-	-	-	-	-	-
建 設 業	E	165.0	165.4	162.3	152.7	152.9	151.2	12.3	12.5	11.1	20.2	20.3	19.7
製 造 業	F	172.6	178.4	166.0	154.1	155.3	152.8	18.5	23.1	13.2	20.5	20.4	20.7
食 料 品 ・ た ば こ	12・13	169.0	183.3	162.5	147.3	150.1	146.0	21.7	33.2	16.5	21.2	22.8	20.4
織 維	14	-	-	-	-	-	-	-	-	-	-	-	-
衣 服	15	181.3	191.3	180.1	175.5	182.2	174.7	5.8	9.1	5.4	24.0	25.1	23.9
木 材	16	219.3	220.6	179.9	179.7	180.1	166.4	39.6	40.5	13.5	22.8	22.8	22.5
家 具	17	-	-	-	-	-	-	-	-	-	-	-	-
パ ル プ ・ 紙	18	169.1	170.7	157.1	151.0	150.6	154.0	18.1	20.1	3.1	20.9	20.9	20.7
出 版 ・ 印 刷	19	185.9	192.0	172.1	162.5	162.8	161.8	23.4	29.2	10.3	21.3	21.0	21.9
化 学	20	-	-	-	-	-	-	-	-	-	-	-	-
石 油 ・ 石 炭	21	-	-	-	-	-	-	-	-	-	-	-	-
プ ラ ス テ ィ ッ ク	22	179.1	180.9	175.8	165.4	168.2	160.4	13.7	12.7	15.4	20.9	21.1	20.6
ゴ ム	23	162.8	166.7	141.2	156.8	160.8	134.5	6.0	5.9	6.7	19.9	20.2	18.3
な め し 皮	24	-	-	-	-	-	-	-	-	-	-	-	-
窯 業 ・ 土 石	25	169.6	170.5	164.0	158.5	159.2	154.2	11.1	11.3	9.8	19.8	20.0	18.4
鉄 鋼	26	-	-	-	-	-	-	-	-	-	-	-	-
非 鉄 金 属	27	-	-	-	-	-	-	-	-	-	-	-	-
金 属 製 品	28	167.2	173.0	151.8	145.8	146.8	143.2	21.4	26.2	8.6	19.7	19.4	20.3
一 般 機 械	29	161.8	166.1	153.9	153.6	155.3	150.4	8.2	10.8	3.5	19.8	19.7	20.0
電 気 機 器	30	171.5	177.5	164.6	149.8	151.2	148.2	21.7	26.3	16.4	19.3	19.2	19.5
輸 送 用 機 器	31	187.3	191.6	167.8	160.5	161.8	154.5	26.8	29.8	13.3	20.2	20.4	19.0
精 密 機 器	32	-	-	-	-	-	-	-	-	-	-	-	-
武 器 ・ そ の 他	33・34	-	-	-	-	-	-	-	-	-	-	-	-
F 一 括 分	F S	171.1	172.8	167.4	155.5	154.7	157.1	15.6	18.1	10.3	20.4	20.3	20.5
電 気 ・ ガ ス ・ 熱 供 給 ・ 水 道 業	G	146.0	149.1	125.2	133.3	135.7	117.4	12.7	13.4	7.8	18.0	18.1	17.1
運 輸 ・ 通 信 業	H	163.2	168.0	134.7	143.0	148.6	109.7	20.2	19.4	25.0	19.4	19.5	18.3
卸 売 ・ 小 売 業 , 飲 食 店	I	123.7	143.1	109.3	117.5	134.7	104.7	6.2	8.4	4.6	20.1	20.9	19.5
金 融 ・ 保 険 業	J	121.4	131.6	114.3	112.2	127.8	101.4	9.2	3.8	12.9	16.4	17.1	15.9
不 動 産 業	K	136.4	148.5	114.6	130.7	142.5	109.4	5.7	6.0	5.2	19.5	20.1	18.4
サ ー ビ ス 業	L	149.4	154.0	143.5	140.2	142.4	137.3	9.2	11.6	6.2	18.8	18.8	18.8
自 動 車 整 備	3・77・7	184.2	186.5	168.7	160.7	161.4	156.4	23.5	25.1	12.3	20.7	20.8	20.2
旅 館	75	157.4	167.4	147.2	152.2	162.5	141.7	5.2	4.9	5.5	21.5	22.0	21.0
娯 楽	76	156.0	168.5	147.5	153.3	163.9	146.1	2.7	4.6	1.4	21.5	21.5	21.5
協 同 組 合	85	133.0	128.2	144.8	131.1	127.6	139.6	1.9	0.6	5.2	18.2	17.8	19.1
医 療	88	151.9	156.5	150.5	142.4	144.7	141.7	9.5	11.8	8.8	19.0	18.9	19.0
社 会 保 険 ・ 福 祉	90	148.1	153.1	146.6	144.9	149.3	143.6	3.2	3.8	3.0	19.1	19.2	19.1
教 育	91	134.8	141.0	124.2	128.2	131.5	122.6	6.6	9.5	1.6	17.3	17.7	16.8
学 術 研 究 機 関	92	143.8	146.2	134.6	138.9	141.3	129.9	4.9	4.9	4.7	18.0	18.1	17.5
L 一 括 分	L S	157.2	161.2	146.6	142.7	144.9	136.8	14.5	16.3	9.8	18.8	18.8	18.8

第20表 実労働時間数及び出勤日数

(事業所規模5～29人以上)

(単位：時間・日)

産 業		総実労働時間数			所定内労働時間数			所定外労働時間数			出 勤 日 数		
		計	男	子 女 子	計	男	子 女 子	計	男	子 女 子	計	男	子 女 子
調 査 産 業 計	TL	162.2	173.3	145.6	153.0	160.8	141.3	9.2	12.5	4.3	20.8	21.1	20.4
調査産業計(サービス業除)	T	162.7	173.0	144.2	153.0	160.7	139.2	9.7	12.3	5.0	20.9	21.1	20.4
鉱 業	D	-	-	-	-	-	-	-	-	-	-	-	-
建 設 業	E	165.1	168.1	151.4	157.4	159.4	148.0	7.7	8.7	3.4	21.3	21.3	21.0
製 造 業	F	167.3	181.2	151.4	159.0	168.8	147.8	8.3	12.4	3.6	21.9	22.2	21.6
食 料 品 ・ た ば こ	12・13	152.5	162.9	146.9	146.7	154.7	142.4	5.8	8.2	4.5	22.0	21.9	22.1
織 維	14	-	-	-	-	-	-	-	-	-	-	-	-
衣 服	15	181.3	190.3	179.7	181.3	190.3	179.7	0.0	0.0	0.0	23.4	23.9	23.3
木 材	16	167.5	169.9	150.7	162.7	164.5	150.4	4.8	5.4	0.3	22.1	22.3	20.9
家 具	17	-	-	-	-	-	-	-	-	-	-	-	-
パ ル プ ・ 紙	18	165.3	172.9	164.3	156.6	157.1	156.6	8.7	15.8	7.7	21.2	20.3	21.4
出 版 ・ 印 刷	19	-	-	-	-	-	-	-	-	-	-	-	-
化 学	20	-	-	-	-	-	-	-	-	-	-	-	-
石 油 ・ 石 炭	21	-	-	-	-	-	-	-	-	-	-	-	-
プ ラ ス テ ィ ッ ク	22	140.9	163.8	100.5	135.4	156.2	98.7	5.5	7.6	1.8	18.8	20.8	15.2
ゴ ム	23	-	-	-	-	-	-	-	-	-	-	-	-
な め し 皮	24	-	-	-	-	-	-	-	-	-	-	-	-
窯 業 ・ 土 石	25	169.5	172.3	158.8	163.8	165.8	156.1	5.7	6.5	2.7	22.1	22.4	21.1
鉄 鋼	26	-	-	-	-	-	-	-	-	-	-	-	-
非 鉄 金 属	27	-	-	-	-	-	-	-	-	-	-	-	-
金 属 製 品	28	221.7	226.6	193.7	195.6	198.0	181.9	26.1	28.6	11.8	24.3	24.3	24.1
一 般 機 械	29	174.8	176.5	163.3	159.8	160.9	152.2	15.0	15.6	11.1	20.6	20.8	19.3
電 気 機 器	30	167.9	177.1	159.9	159.2	162.3	156.5	8.7	14.8	3.4	20.7	20.7	20.6
輸 送 用 機 器	31	-	-	-	-	-	-	-	-	-	-	-	-
精 密 機 器	32	-	-	-	-	-	-	-	-	-	-	-	-
武 器 ・ そ の 他	33・34	-	-	-	-	-	-	-	-	-	-	-	-
F 一 括 分	FS	170.8	179.4	143.1	162.6	169.3	140.9	8.2	10.1	2.2	21.1	21.7	19.4
電 気 ・ ガ ス ・ 熱 供 給 ・ 水 道 業	G	-	-	-	-	-	-	-	-	-	-	-	-
運 輸 ・ 通 信 業	H	204.2	206.8	186.3	177.5	179.6	163.2	26.7	27.2	23.1	22.2	22.4	20.9
卸 売 ・ 小 売 業 , 飲 食 店	I	152.6	162.7	138.6	145.2	153.5	133.7	7.4	9.2	4.9	20.3	20.4	20.0
金 融 ・ 保 険 業	J	149.2	156.2	147.0	146.0	147.0	145.7	3.2	9.2	1.3	19.8	19.5	19.9
不 動 産 業	K	113.9	137.6	100.8	110.8	132.9	98.6	3.1	4.7	2.2	20.7	19.4	21.4
サ ー ビ ス 業	L	161.0	174.3	148.5	153.0	161.0	145.4	8.0	13.3	3.1	20.7	21.1	20.3
自 動 車 整 備	3・77・7	200.7	203.5	187.9	185.6	188.6	171.6	15.1	14.9	16.3	23.4	23.8	22.0
旅 館	75	152.4	171.8	148.0	147.3	152.2	146.2	5.1	19.6	1.8	19.7	17.0	20.4
娯 楽	76	133.3	130.3	135.9	132.7	129.7	135.4	0.6	0.6	0.5	19.0	18.2	19.7
協 同 組 合	85	136.4	136.9	135.8	136.3	136.7	135.7	0.1	0.2	0.1	18.3	18.3	18.3
医 療	88	166.3	156.9	168.1	163.9	151.1	166.3	2.4	5.8	1.8	24.1	22.6	24.4
社 会 保 険 ・ 福 祉	90	143.7	121.0	147.0	142.0	120.5	145.1	1.7	0.5	1.9	19.6	18.8	19.7
教 育	91	152.1	160.4	141.2	145.9	151.2	138.9	6.2	9.2	2.3	19.6	20.6	18.3
学 術 研 究 機 関	92	-	-	-	-	-	-	-	-	-	-	-	-
L 一 括 分	LS	167.4	184.6	141.1	154.7	166.7	136.3	12.7	17.9	4.8	20.6	21.4	19.3

第21表 常用労働者数

(事業所規模5人以上)

(単位:人)

産 業	業	本 月 末 常 用 労 働 者 数						本月中の増加常用労働者数			本月中の減少常用労働者数		
		計	うちパート	男	子	うちパート	女	子	うちパート	計	男	子	女
調 査 産 業 計	TL	703,209	143,202	416,505	30,881	286,704	112,321	10,923	5,766	5,157	14,634	7,980	6,654
調査産業計(サービス業除)	T	494,529	109,943	306,622	23,838	187,907	86,105	8,814	4,472	4,342	12,127	7,034	5,093
鉱 業	D	-	-	-	-	-	-	-	-	-	-	-	-
建 設 業	E	73,581	2,525	62,526	605	11,055	1,920	737	475	262	1,892	1,768	124
製 造 業	F	138,915	19,420	74,233	2,760	64,682	16,660	1,540	904	636	1,905	828	1,077
食 料 品 ・ た ば こ	12・13	34,948	12,719	11,286	2,130	23,662	10,589	607	252	355	789	352	437
織 維	1 4	-	-	-	-	-	-	-	-	-	-	-	-
衣 服	1 5	10,894	2,148	1,315	26	9,579	2,122	26	0	26	25	10	15
木 材	1 6	1,548	21	1,402	5	146	16	54	54	0	18	18	0
家 具	1 7	-	-	-	-	-	-	-	-	-	-	-	-
パ ル プ ・ 紙	1 8	4,309	50	3,172	4	1,137	46	1	1	0	109	21	88
出 版 ・ 印 刷	1 9	8,077	688	5,284	54	2,793	634	18	8	10	74	59	15
化 学	2 0	-	-	-	-	-	-	-	-	-	-	-	-
石 油 ・ 石 炭	2 1	-	-	-	-	-	-	-	-	-	-	-	-
プ ラ ス テ ィ ッ ク	2 2	5,761	616	3,747	15	2,014	601	57	36	21	290	81	209
ゴ ム	2 3	2,556	151	2,174	0	382	151	80	80	0	44	24	20
な め し 皮	2 4	-	-	-	-	-	-	-	-	-	-	-	-
窯 業 ・ 土 石	2 5	4,754	325	3,946	190	808	135	369	315	54	8	4	4
鉄 鋼	2 6	-	-	-	-	-	-	-	-	-	-	-	-
非 鉄 金 属	2 7	-	-	-	-	-	-	-	-	-	-	-	-
金 属 製 品	2 8	5,470	210	4,233	32	1,237	178	39	15	24	118	64	54
一 般 機 械	2 9	7,329	541	5,091	44	2,238	497	3	2	1	106	91	15
電 気 機 器	3 0	32,731	1,088	17,350	86	15,381	1,002	177	68	109	235	65	170
輸 送 用 機 器	3 1	6,209	22	5,122	0	1,087	22	34	28	6	12	12	0
精 密 機 器	3 2	-	-	-	-	-	-	-	-	-	-	-	-
武 器 ・ そ の 他	33・34	-	-	-	-	-	-	-	-	-	-	-	-
F 一 括 分	F S	14,329	841	10,111	174	4,218	667	75	45	30	77	27	50
電 気 ・ ガ ス ・ 熱 供 給 ・ 水 道 業	G	5,458	287	4,729	53	729	234	826	715	111	821	717	104
運 輸 ・ 通 信 業	H	68,324	7,229	58,842	3,332	9,482	3,897	943	724	219	1,420	1,405	15
卸 売 ・ 小 売 業 , 飲 食 店	I	192,181	77,487	101,062	16,762	91,119	60,725	4,117	1,626	2,491	5,650	2,254	3,396
金 融 ・ 保 険 業	J	13,710	1,790	4,218	75	9,492	1,715	573	0	573	425	54	371
不 動 産 業	K	2,360	1,205	1,012	251	1,348	954	78	28	50	14	8	6
サ ー ビ ス 業	L	208,680	33,259	109,883	7,043	98,797	26,216	2,109	1,294	815	2,507	946	1,561
自 動 車 整 備	3・77・7	6,299	50	5,169	0	1,130	50	6	6	0	23	23	0
旅 館	7 5	13,338	4,826	5,141	329	8,197	4,497	106	53	53	45	27	18
娯 楽	7 6	10,651	4,916	4,628	1,894	6,023	3,022	89	32	57	165	74	91
協 同 組 合	8 5	6,135	171	4,182	91	1,953	80	16	16	0	202	186	16
医 療	8 8	33,826	4,830	7,603	510	26,223	4,320	172	105	67	585	103	482
社 会 保 険 ・ 福 祉	9 0	15,768	1,951	2,758	197	13,010	1,754	179	3	176	130	5	125
教 育	9 1	43,119	4,587	26,326	2,008	16,793	2,579	512	201	311	313	100	213
学 術 研 究 機 関	9 2	3,221	625	2,559	211	662	414	69	62	7	58	51	7
L 一 括 分	L S	76,323	11,303	51,517	1,803	24,806	9,500	960	816	144	986	377	609

第 2 2 表 常 用 労 働 者 数

(事業所規模 30人以上)

(単位：人)

産 業	業	本 月 末 常 用 労 働 者 数						本 月 中 の 増 加 常 用 労 働 者 数			本 月 中 の 減 少 常 用 労 働 者 数		
		計	うちパート	男	子	うちパート	女	子	うちパート	計	男	子	女
調 査 産 業 計	TL	378,709	76,347	222,281	17,892	156,428	58,455	5,911	3,068	2,843	6,328	3,883	2,445
調 査 産 業 計 (サ ー ビ ス 業 除)	T	254,624	58,718	153,584	12,871	101,040	45,847	4,598	2,431	2,167	5,147	3,329	1,818
鉱 業	D	-	-	-	-	-	-	-	-	-	-	-	-
建 設 業	E	30,276	129	27,024	0	3,252	129	268	197	71	731	727	4
製 造 業	F	103,370	11,491	55,042	1,820	48,328	9,671	855	381	474	1,228	639	589
食 料 品 ・ た ば こ	12・13	23,947	7,966	7,347	1,352	16,600	6,614	493	152	341	642	332	310
織 維	14	-	-	-	-	-	-	-	-	-	-	-	-
衣 服	15	8,007	402	879	26	7,128	376	26	0	26	25	10	15
木 材	16	510	0	494	0	16	0	0	0	0	11	11	0
家 具	17	-	-	-	-	-	-	-	-	-	-	-	-
パ ル プ ・ 紙	18	3,485	40	3,067	4	418	36	1	1	0	21	21	0
出 版 ・ 印 刷	19	4,766	213	3,297	54	1,469	159	18	8	10	74	59	15
化 学	20	-	-	-	-	-	-	-	-	-	-	-	-
石 油 ・ 石 炭	21	-	-	-	-	-	-	-	-	-	-	-	-
プ ラ ス テ ィ ッ ク	22	4,090	372	2,633	15	1,457	357	57	36	21	46	23	23
ゴ ム	23	2,556	151	2,174	0	382	151	80	80	0	44	24	20
な め し 皮	24	-	-	-	-	-	-	-	-	-	-	-	-
窯 業 ・ 土 石	25	2,792	268	2,381	150	411	118	5	0	5	8	4	4
鉄 鋼	26	-	-	-	-	-	-	-	-	-	-	-	-
非 鉄 金 属	27	-	-	-	-	-	-	-	-	-	-	-	-
金 属 製 品	28	3,468	202	2,532	24	936	178	24	0	24	95	41	54
一 般 機 械	29	5,685	541	3,670	44	2,015	497	3	2	1	26	11	15
電 気 機 器	30	29,005	861	15,605	34	13,400	827	39	29	10	163	64	99
輸 送 用 機 器	31	5,223	13	4,287	0	936	13	34	28	6	12	12	0
精 密 機 器	32	-	-	-	-	-	-	-	-	-	-	-	-
武 器 ・ そ の 他	33・34	-	-	-	-	-	-	-	-	-	-	-	-
F 一 括 分	F S	9,836	462	6,676	117	3,160	345	75	45	30	61	27	34
電 気 ・ ガ ス ・ 熱 供 給 ・ 水 道 業	G	5,458	287	4,729	53	729	234	826	715	111	821	717	104
運 輸 ・ 通 信 業	H	40,684	6,853	34,736	3,111	5,948	3,742	682	463	219	618	603	15
卸 売 ・ 小 売 業 , 飲 食 店	I	68,622	38,276	29,355	7,759	39,267	30,517	1,858	647	1,211	1,585	610	975
金 融 ・ 保 険 業	J	5,601	1,500	2,300	75	3,301	1,425	75	0	75	150	25	125
不 動 産 業	K	613	182	398	53	215	129	34	28	6	14	8	6
サ ー ビ ス 業	L	124,085	17,629	68,697	5,021	55,388	12,608	1,313	637	676	1,181	554	627
自 動 車 整 備	3・77・7	228	2	199	0	29	2	6	6	0	0	0	0
旅 館	75	8,332	1,974	4,206	329	4,126	1,645	106	53	53	45	27	18
娯 楽	76	6,007	1,711	2,412	619	3,595	1,092	57	0	57	133	42	91
協 同 組 合	85	3,923	171	2,787	91	1,136	80	16	16	0	32	16	16
医 療	88	24,609	3,611	6,119	333	18,490	3,278	172	105	67	232	103	129
社 会 保 険 ・ 福 祉	90	6,850	597	1,636	60	5,214	537	51	3	48	49	5	44
教 育	91	28,619	4,194	18,087	2,008	10,532	2,186	512	201	311	313	100	213
学 術 研 究 機 関	92	3,221	625	2,559	211	662	414	69	62	7	58	51	7
L 一 括 分	L S	42,296	4,744	30,692	1,370	11,604	3,374	324	191	133	319	210	109

第 2 3 表 常 用 労 働 者 数

(事業所規模 5 ~ 29 人以上)

(単位：人)

産 業	業 種	本 月 末 常 用 労 働 者 数						本月中の増加常用労働者数			本月中の減少常用労働者数		
		計	うちパート	男	子	うちパート	女	子	うちパート	計	男	子	女
調 査 産 業 計	TL	324,500	66,855	194,224	12,989	130,276	53,866	5,012	2,698	2,314	8,306	4,097	4,209
調査産業計(サービス業除)	T	239,905	51,225	153,038	10,967	86,867	40,258	4,216	2,041	2,175	6,980	3,705	3,275
鉱 業	D	-	-	-	-	-	-	-	-	-	-	-	-
建 設 業	E	43,305	2,396	35,502	605	7,803	1,791	469	278	191	1,161	1,041	120
製 造 業	F	35,545	7,929	19,191	940	16,354	6,989	685	523	162	677	189	488
食 料 品 ・ た ば こ	12・13	11,001	4,753	3,939	778	7,062	3,975	114	100	14	147	20	127
織 維	1 4	-	-	-	-	-	-	-	-	-	-	-	-
衣 服	1 5	2,887	1,746	436	0	2,451	1,746	0	0	0	0	0	0
木 材	1 6	1,038	21	908	5	130	16	54	54	0	7	7	0
家 具	1 7	-	-	-	-	-	-	-	-	-	-	-	-
パ ル プ ・ 紙	1 8	824	10	105	0	719	10	0	0	0	88	0	88
出 版 ・ 印 刷	1 9	-	-	-	-	-	-	-	-	-	-	-	-
化 学	2 0	-	-	-	-	-	-	-	-	-	-	-	-
石 油 ・ 石 炭	2 1	-	-	-	-	-	-	-	-	-	-	-	-
プ ラ ス テ ィ ッ ク	2 2	1,671	244	1,114	0	557	244	0	0	0	244	58	186
ゴ ム	2 3	-	-	-	-	-	-	-	-	-	-	-	-
な め し 皮	2 4	-	-	-	-	-	-	-	-	-	-	-	-
窯 業 ・ 土 石	2 5	1,962	57	1,565	40	397	17	364	315	49	0	0	0
鉄 鋼	2 6	-	-	-	-	-	-	-	-	-	-	-	-
非 鉄 金 属	2 7	-	-	-	-	-	-	-	-	-	-	-	-
金 属 製 品	2 8	2,002	8	1,701	8	301	0	15	15	0	23	23	0
一 般 機 械	2 9	1,644	0	1,421	0	223	0	0	0	0	80	80	0
電 気 機 器	3 0	3,726	227	1,745	52	1,981	175	138	39	99	72	1	71
輸 送 用 機 器	3 1	-	-	-	-	-	-	-	-	-	-	-	-
精 密 機 器	3 2	-	-	-	-	-	-	-	-	-	-	-	-
武 器 ・ そ の 他	33・34	-	-	-	-	-	-	-	-	-	-	-	-
F 一 括 分	F S	4,493	379	3,435	57	1,058	322	0	0	0	16	0	16
電 気 ・ ガ ス ・ 熱 供 給 ・ 水 道 業	G	-	-	-	-	-	-	-	-	-	-	-	-
運 輸 ・ 通 信 業	H	27,640	376	24,106	221	3,534	155	261	261	0	802	802	0
卸 売 ・ 小 売 業 , 飲 食 店	I	123,559	39,211	71,707	9,003	51,852	30,208	2,259	979	1,280	4,065	1,644	2,421
金 融 ・ 保 険 業	J	8,109	290	1,918	0	6,191	290	498	0	498	275	29	246
不 動 産 業	K	1,747	1,023	614	198	1,133	825	44	0	44	0	0	0
サ ー ビ ス 業	L	84,595	15,630	41,186	2,022	43,409	13,608	796	657	139	1,326	392	934
自 動 車 整 備	3・77・7	6,071	48	4,970	0	1,101	48	0	0	0	23	23	0
旅 館	7 5	5,006	2,852	935	0	4,071	2,852	0	0	0	0	0	0
娯 楽	7 6	4,644	3,205	2,216	1,275	2,428	1,930	32	32	0	32	32	0
協 同 組 合	8 5	2,212	0	1,395	0	817	0	0	0	0	170	170	0
医 療	8 8	9,217	1,219	1,484	177	7,733	1,042	0	0	0	353	0	353
社 会 保 険 ・ 福 祉	9 0	8,918	1,354	1,122	137	7,796	1,217	128	0	128	81	0	81
教 育	9 1	14,500	393	8,239	0	6,261	393	0	0	0	0	0	0
学 術 研 究 機 関	9 2	-	-	-	-	-	-	-	-	-	-	-	-
L 一 括 分	L S	34,027	6,559	20,825	433	13,202	6,126	636	625	11	667	167	500

第24表 事業所規模，就業形態，産業別常用労働者1人平均月間現金給与額，実労働時間数，出勤日数，常用労働者数

(事業所規模5人以上)

(単位：円，時間，日，人)

就業形態・産業		現金給与額				実労働時間数			出勤日数	常用労働者数			
		現金給与総額	きまって支給する給与	所定内給与	特別に支払われた給与	総実労働時間数	所定内労働時間数	所定外労働時間数		前月末労働者数	増加労働者数	減少労働者数	本月末労働者数
一般労働者	調査産業計	305,864	302,241	280,878	3,623	170.5	157.8	12.7	20.6	563,194	6,696	9,943	560,007
	製造業	254,676	253,620	226,067	1,056	176.3	159.5	16.8	21.0	119,742	963	1,249	119,495
	卸売・小売・飲食店	323,818	322,456	307,535	1,362	171.0	160.8	10.2	20.7	116,602	1,484	3,393	114,694
	サービス業	331,014	322,238	305,372	8,776	164.7	154.8	9.9	20.1	174,842	1,793	1,235	175,421
パートタイム労働者	調査産業計	92,878	92,773	88,378	105	106.3	101.6	4.7	18.7	143,726	4,227	4,691	143,202
	製造業	104,845	104,845	98,157	0	140.7	130.4	10.3	19.9	19,538	577	656	19,420
	卸売・小売・飲食店	82,636	82,594	80,254	42	99.5	97.3	2.2	19.4	77,112	2,633	2,257	77,487
	サービス業	103,396	103,320	100,490	76	98.9	96.1	2.8	16.8	34,236	316	1,272	33,259

(事業所規模30人以上)

(単位：円，時間，日，人)

就業形態・産業		現金給与額				実労働時間数			出勤日数	常用労働者数			
		現金給与総額	きまって支給する給与	所定内給与	特別に支払われた給与	総実労働時間数	所定内労働時間数	所定外労働時間数		前月末労働者数	増加労働者数	減少労働者数	本月末労働者数
一般労働者	調査産業計	321,450	319,372	293,726	2,078	166.1	152.2	13.9	20.0	303,221	3,444	4,342	302,362
	製造業	258,537	257,189	225,679	1,348	175.7	157.0	18.7	20.8	92,196	552	909	91,879
	卸売・小売・飲食店	373,676	372,999	353,613	677	168.9	158.9	10.0	20.8	30,455	427	538	30,346
	サービス業	351,444	348,861	328,670	2,583	157.8	147.8	10.0	19.3	106,379	997	919	106,456
パートタイム労働者	調査産業計	94,051	94,023	86,733	28	102.6	94.9	7.7	18.3	75,905	2,467	1,986	76,347
	製造業	118,406	118,406	107,985	0	147.7	131.4	16.3	18.8	11,547	303	319	11,491
	卸売・小売・飲食店	74,948	74,940	71,273	8	87.8	84.6	3.2	19.5	37,894	1,431	1,047	38,276
	サービス業	111,117	111,015	106,457	102	98.5	94.2	4.3	16.0	17,574	316	262	17,629

毎月勤労統計調査の説明

1 調査の目的

この調査は、統計法に基づく指定統計であって、賃金、労働時間及び雇用について、宮城県における毎月の変動を明らかにすることを目的としている。

2 調査の対象

この調査は、日本標準産業分類にいう「鉱業」、「建設業」、「製造業」、「電気・ガス・熱供給・水道業」、「運輸、通信業」、「卸売・小売業、飲食店」、「金融・保険業」、「不動産業」、「サービス業」に属し、常時5人以上の常用労働者を雇用する県内全事業所の中から厚生労働大臣が指定（産業及び規模別に無作為抽出）した約670事業所、労働者約90,000人について調査を行っている。

3 調査事項の定義

(1) 現金給与額

「現金給与総額」とは、所得税、社会保険料、組合費等を差し引く以前の総額のことで、「きまって支給する給与」と「特別に支払われた給与の合計額である。

「きまって支給する給与」とは、基本給、家族手当、超過勤務手当などのように労働協約、就業規則等によってあらかじめ定められている支給条件、算定方法によって支給される給与である。

「超過労働給与」とは、超過勤務手当、休日出勤手当、宿日直手当などである。

「所定内給与」とは、「きまって支給する給与」から「超過労働給与」を除いたものである。

「特別に支払われた給与」とは、ボーナス、ベースアップの差額追及分、3ヶ月を超える期間で算定される手当、一時的、突発的理由により支給される給与などである。

(2) 出勤日数

調査期間中に労働者が実際に出勤した日数のことである。事業所に出勤しない日は有給でも出勤日にはならないが、1日のうち1時間でも就業すれば出勤日となる。

(3) 実労働時間

「総実労働時間」とは、「所定内労働時間」と「所定外労働時間」の合計である。

「所定内労働時間」とは、事業所の就業規則等で定められた始業時刻と終業時刻の間の休憩時間を除いた実際に労働した時間である。

「所定外労働時間」とは、早出、残業、臨時の呼出し、休日出勤等の労働時間である。

(4) 常用労働者

「常用労働者」とは、期間を定めず又は1ヶ月を超える期間を定めて雇われている人や、日々又は1ヶ月以内の期間を定めて雇われている人のうち前2ヶ月の各月にそれぞれ18日以上雇われた人である。

「パートタイム労働者」とは、1日の所定労働時間が一般労働者より短い人は又は一般労働者と1日の労働時間が同じでも1週の所定労働日数の少ない人である。

4 調査結果の算定

調査結果の数値は、調査事業所からの報告をもとにして本県の規模5人以上のすべての事業所に対応するよう復元して算定したものである。

< 調査結果の公表について >

毎月勤労統計調査の規則の改正に伴い、パートタイム労働者の調査項目が追加されたことにより、平成5年1月分から就業形態別の統計表を追加した。

しかし、当分の間は実数のみを公表する。

統計表第15表から第23表の製造業及びサービス業の中分類については、次のとおり略称で表示しています。

略称	製造業・サービス業中分類	略称	製造業・サービス業中分類
(製造業)		一般機械	一般機械器具製造業
食料品・たばこ	食料品・飲料・飼料・たばこ製造業	電気機器	電気機械器具製造業
織	繊維工業(衣服・その他の繊維製品を除く)	輸送用機器	輸送用機械器具製造業
衣	衣服・その他の繊維製品製造業	精密機器	精密機械器具製造業
木	木材, 木製品製造業(家具を除く)	武器・その他	武器製造業・その他の製造業
家	家具・装備品製造業	F 一括分	製造業中分類の表章産業以外を一括表示した
パルプ・紙	パルプ・紙・紙加工品製造業	(サービス業)	
出版・印刷	出版・印刷・同関連産業	自動車整備	駐車場・自動車整備・その他修理
化学	化学工業	旅館	旅館・その他の宿泊所
石油・石炭	石油製品・石油製品製造業	娯楽	娯楽業(映画業を除く)
プラスチック	プラスチック製品製造業	協同組合	協同組合(他に分類されないもの)
ゴム	ゴム製品製造業	医療	医療業
なめし皮	なめし皮・同製品・毛皮製造業	社会保険・福祉	社会保険・社会福祉
窯業・土石	窯業・土石製品製造業	L 一括分	サービス業中分類の表章産業以外を一括表示した
鉄	鉄鋼業		
非鉄金属	非鉄金属製造業		
金属製品	金属製品製造業		

マイキン 『毎勤』 毎月勤労統計調査とは

どんな調査？

大正年間に始まり，約 80 年の歴史を持つ，我が国の労働及び経済に関する基本的な，非常に重要な統計の一つです。

労働者の雇用，給与及び労働時間の毎月の変動を明らかにすることが目的です。

こんなことに使われています

雇用保険基本手当，労働者災害補償（休業補償）の額の改定の基礎になります。

最低賃金の決定の基礎資料になります。

未払い賃金の立替払いの最高限度額の決定の参考になります。

国民所得や県民所得の推計に使われます。

景気動向の早期判断資料として使われます。

労使間における労働時間，給与等の改定の基礎資料として使われます。

あらゆる労働・経済問題の資料とされています。

日本の労働事情の海外への紹介，国連への報告など，様々な分野で活用されています。

この毎月勤労統計調査についてのお問い合わせは，
下記へお願いします。

〒980-8570

仙台市青葉区本町三丁目8番1号

宮城県企画部統計課 労働教育班

電話 (022) 211-2459

宮城県ホームページ（みやぎの統計）

<http://www.pref.miyagi.jp/toukei/>

厚生労働省ホームページ（全国調査結果）

<http://www.mhlw.go.jp/>