

茂洋美 枝肉成績一覽

令和5年4月までの出荷分を掲載しました
宮城県畜産試験場Webpageでも公表しておりますので、御覧下さい。
<https://www.pref.miyagi.jp/soshiki/tikusans/sire-info.html>

2023/5/10 作成

宮城県畜産試験場

宮城畜試
No.5-4-2
肉牛資料

	頭数	枝肉重量	ロース芯面積	バラの厚さ	BMS No.	等級	頭数	比率	上物率
去勢	1,093	568.1	72.6	8.9	8.6	A 5	920	64.1%	95.2%
雌	343	460.8	66.6	8.1	8.2	A 4	427	29.7%	
全体	1,436	542.4	71.2	8.7	8.5	B 5	4	0.3%	
						B 4	16	1.1%	
						他	69	4.8%	
						計	1,436		

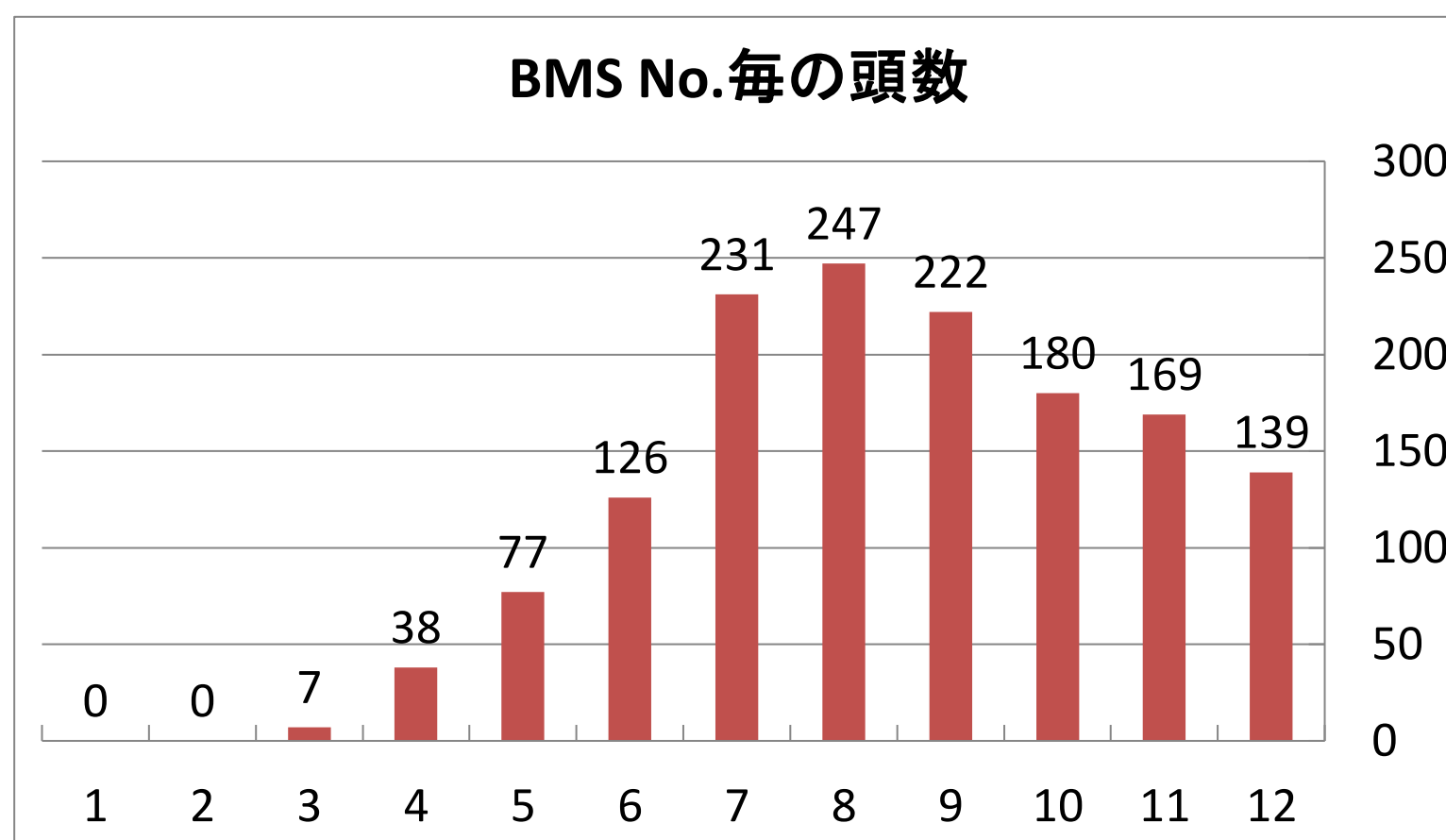
※出荷月齢24ヶ月齢未満、40ヶ月齢以上、枝肉重量が去勢350kg未満、雌300kg未満のデータは、除いています。

No.	販売日	出荷月齢	性別頭数	母の父	母方祖父	枝肉重量	ロース芯面積	バラの厚さ	BMS No.	等級上物率%	産地	肥育地	出荷先
1~3	H28	31.9	3頭			513.0	65.7	8.7	8.0	100.0%			
4~116	R1	29.7	113頭			535.6	68.8	8.5	8.0	94.7%			
117~703	R2	31.3	587頭			547.5	71.5	8.7	8.5	95.9%			
704~1124	R3	30.6	421頭			537.6	70.5	8.6	8.3	93.8%			
1125~1378	R4.1~R4.12	30.9	254頭			539.4	72.7	8.8	9.1	96.5%			
1379	R5.1.11	30.6	去勢	安福久	勝忠平	663.5	73	9.0	11	A5	栗原市	蔵王町	仙台
1380	R5.1.11	28.9	去勢	好平茂	忠富士	565.5	67	8.7	8	A5	大崎市	大崎市	仙台
1381	R5.1.11	29.4	去勢	安福久	平茂勝	596.0	86	9.1	10	A5	栗原市	川崎町	仙台
1382	R5.1.11	30.9	雌	美穂国	勝平正	497.0	76	8.4	8	A5	南三陸町	登米市	仙台
1383	R5.1.18	30.2	去勢	茂糸桜	行守	556.0	56	8.7	7	A4	仙台市	川崎町	仙台
1384	R5.1.18	32.6	去勢	諒太郎	安福久	541.5	88	9.2	12	A5	石巻市	亘理町	仙台
1385	R5.1.19	30.4	去勢	福栄	平茂勝	645.0	61	8.6	7	A4	丸森町	角田市	東京
1386	R5.1.24	35.3	去勢	安福久	忠富士	559.0	75	8.2	8	A5	白石市	石巻市	仙台
1387	R5.1.24	29.4	去勢	幸紀雄	安福久	613.0	94	10.0	11	A5	涌谷町	石巻市	仙台
1388	R5.1.24	31.3	去勢	平茂晴	平茂勝	533.0	65	8.0	10	A5	栗原市	栗原市	仙台
1389	R5.1.25	30.8	去勢	華春福	百合茂	575.0	74	7.3	8	A4	石巻市	石巻市	東京
1390	R5.1.25	30.2	雌	耕富士	安平	466.0	75	7.6	12	A5	石巻市	石巻市	東京
1391	R5.1.27	28.3	去勢	雪乃花	茂勝	474.0	59	7.3	6	A4	登米市	丸森町	東京
1392	R5.1.27	27.7	去勢	勝平正	安平	456.0	58	7.5	5	A3	登米市	丸森町	東京
1393	R5.2.7	31.3	雌	安福久	茂勝	466.0	70	7.6	9	A5	登米市	登米市	仙台
1394	R5.2.7	28.4	去勢	喜亀忠	勝忠平	603.5	60	9.8	11	A5	登米市	登米市	仙台
1395	R5.2.7	31.8	雌	百合茂	第1花国	540.0	81	8.5	10	A5	登米市	登米市	仙台
1396	R5.2.8	29.8	去勢	喜亀忠	平茂勝	531.5	69	9.1	9	A5	登米市	大崎市	仙台
1397	R5.2.8	33.0	去勢	諒太郎	第5隼福	710.5	85	9.8	12	A5	大郷町	石巻市	仙台
1398	R5.2.8	28.7	去勢	安福久	百合茂	562.0	83	9.1	12	A5	栗原市	石巻市	仙台
1399	R5.2.8	30.4	去勢	安福久	忠富士	496.5	59	8.7	6	A4	大崎市	大崎市	仙台
1400	R5.2.9	31.5	雌	好福久	勝忠平	437.0	59	7.7	9	A5	登米市	栗原市	東京
1401	R5.2.10	29.7	雌	安福久	茂洋	462.0	73	8.2	11	A5	石巻市	石巻市	東京
1402	R5.2.13	31.3	去勢	安平勝	安茂勝	570.0	76	8.7	12	A5	仙台市	角田市	東京
1403	R5.2.16	31.1	去勢	安福久	勝忠平	511.0	77	8.9	6	A4	気仙沼市	美里町	東京
1405	R5.2.16	29.4	去勢	華春福	百合茂	596.0	66	10.7	9	A5	登米市	石巻市	仙台
1407	R5.2.21	29.9	雌	勝忠平	北国7の8	498.0	80	8.6	11	A5	栗原市	栗原市	仙台
1408	R5.2.21	31.1	去勢	諒太郎	百合茂	671.0	76	9.7	8	A5	栗原市	石巻市	仙台
1409	R5.2.21	34.5	去勢	安福久	勝忠平	561.0	77	9.1	12	A5	栗原市	石巻市	仙台

No.	販売日	出荷月齢	性別頭数	母の父	母方祖父	枝肉重量	ロース芯面積	バラの厚さ	BMS No.	等級上物率%	産地	肥育地	出荷先
1410	R5.2.21	31.9	去勢	諒太郎	福之国	451.0	65	7.3	5	A3	東松島市	石巻市	東京
1411	R5.3.1	30.3	去勢	百合茂	安福久	578.0	69	8.4	6	A4	栗原市	栗原市	東京
1412	R5.3.2	29.2	去勢	勝忠平	茂勝	557.0	60	9.8	6	A4	石巻市	川崎町	仙台
1413	R5.3.2	33.7	去勢	安福久	平茂勝	563.0	77	9.5	9	A5	松島町	石巻市	仙台
1414	R5.3.2	31.6	去勢	諒太郎	百合茂	524.0	53	8.4	10	A5	栗原市	石巻市	仙台
1415	R5.3.3	30.1	雌	華春福	喜亀忠	478.0	72	8.3	9	A5	大崎市	大崎市	東京
1416	R5.3.7	30.6	去勢	百合茂	第1花国	567.5	96	8.5	8	A4	松島町	川崎町	仙台
1417	R5.3.8	30.6	去勢	隆之国	平茂勝	539.0	64	7.6	9	A5	南三陸町	大崎市	東京
1418	R5.3.8	32.1	去勢	美国桜	安福久	581.0	75	8.2	8	A5	大郷町	大和町	仙台
1419	R5.3.8	30.3	去勢	百合茂	金幸	554.5	64	8.5	8	A5	大崎市	川崎町	仙台
1420	R5.3.8	31.2	去勢	第1花国	安平	597.0	60	9.0	6	A4	登米市	登米市	仙台
1421	R5.3.9	30.2	去勢	平茂晴	百合茂	663.0	68	9.1	9	A5	大崎市	川崎町	東京
1422	R5.3.15	30.8	去勢	平茂晴	平茂勝	548.0	58	9.7	8	A5	大崎市	亘理町	仙台
1423	R5.3.15	30.9	去勢	百合白清2	第1花国	571.0	73	9.1	7	A4	大衡村	南三陸町	東京
1424	R5.3.22	32.0	去勢	幸紀雄	安福久	634.0	94	9.7	12	A5	栗原市	石巻市	仙台
1425	R5.4.5	29.3	去勢	華春福	安福久	578.5	58	8.4	5	A4	東松島市	大崎市	仙台
1426	R5.4.5	31.0	去勢	平茂晴	平茂勝	552.5	87	9.2	9	A5	栗原市	大崎市	仙台
1427	R5.4.5	29.8	去勢	平茂晴	第5隼福	520.5	47	8.2	4	A3	大崎市	大崎市	仙台
1428	R5.4.5	30.4	雌	安福久	平茂勝	428.0	65	9.2	9	A5	栗原市	石巻市	仙台
1429	R5.4.7	30.4	去勢	勝忠平	安福165の9	640.0	73	9.4	7	A4	栗原市	蔵王町	仙台
1430	R5.4.11	25.5	去勢	勝忠平	北国7の8	488.0	61	8.5	4	A3	大崎市	色麻町	東京
1431	R5.4.11	29.2	去勢	安福久	勝忠平	653.5	87	9.8	12	A5	大崎市	川崎町	仙台
1432	R5.4.12	30.6	去勢	安福久	隆之国	534.0	79	8.5	11	A5	栗原市	石巻市	東京
1433	R5.4.12	32.1	去勢	平茂晴	平茂勝	533.5	51	7.6	6	A4	白石市	川崎町	仙台
1434	R5.4.12	31.7	去勢	勝忠平	安平	592.0	61	9.5	7	A4	栗原市	川崎町	仙台
1435	R5.4.14	30.6	去勢	華春福	安福久	617.5	65	9.2	6	A4	東松島市	蔵王町	仙台
1436	R5.4.18	32.0	去勢	安福久	忠富士	599.5	73	9.3	6	A4	仙台市	登米市	仙台
1437	R5.4.18	31.7	去勢	安福久	金幸	480.0	66	8.9	7	A4	登米市	登米市	東京
1438	R5.4.18	31.9	去勢	百合茂	安福久	598.5	75	8.0	10	A5	栗原市	大和町	仙台
平均(R4.12~R5.4月)		30.7	58頭			554.8	70.6	8.7	8.5	####			

種雄牛の血統は次のように色分けしています

茂金系	オレンジ
気高系	黄色
藤良系	水色
田尻系	ピンク
栄光系	緑



BMS	頭数	比率	
12	139	9.7%	66.6%
11	169	11.8%	
10	180	12.5%	
9	222	15.5%	
8	247	17.2%	
7	231	16.1%	30.2%
6	126	8.8%	
5	77	5.4%	
4	38	2.6%	3.1%
3	7	0.5%	
2	0	0.0%	0.0%
1	0	0.0%	0.0%
計	1,436	100.0%	100.0%

問い合わせ先: 宮城県畜産試験場 酪農肉牛部 肉牛チーム (TEL 0229-72-3101)