

洋系波 枝肉成績一覽

令和5年9月までの出荷分を掲載しました
宮城県畜産試験場Webpageでも公表しておりますので、御覧下さい。
<https://www.pref.miyagi.jp/soshiki/tikusans/sire-info.html>

2023/10/6 作成

宮城県畜産試験場

宮城畜試
No.5-2-7
肉牛資料

	頭数	枝肉重量	ロース芯面積	バラの厚さ	皮下脂肪厚	BMS No.	等級	頭数	比率	上物率
去勢	725	567.7	78.5	9.1	2.5	9.1	A 5	646	76.6%	97.5%
雌	118	456.0	71.4	8.4	2.6	8.6	A 4	172	20.4%	
全体	843	552.1	77.5	9.0	2.5	9.0	B 5	0	0.0%	
							B 4	4	0.5%	
							他	21	2.5%	
							計	843		

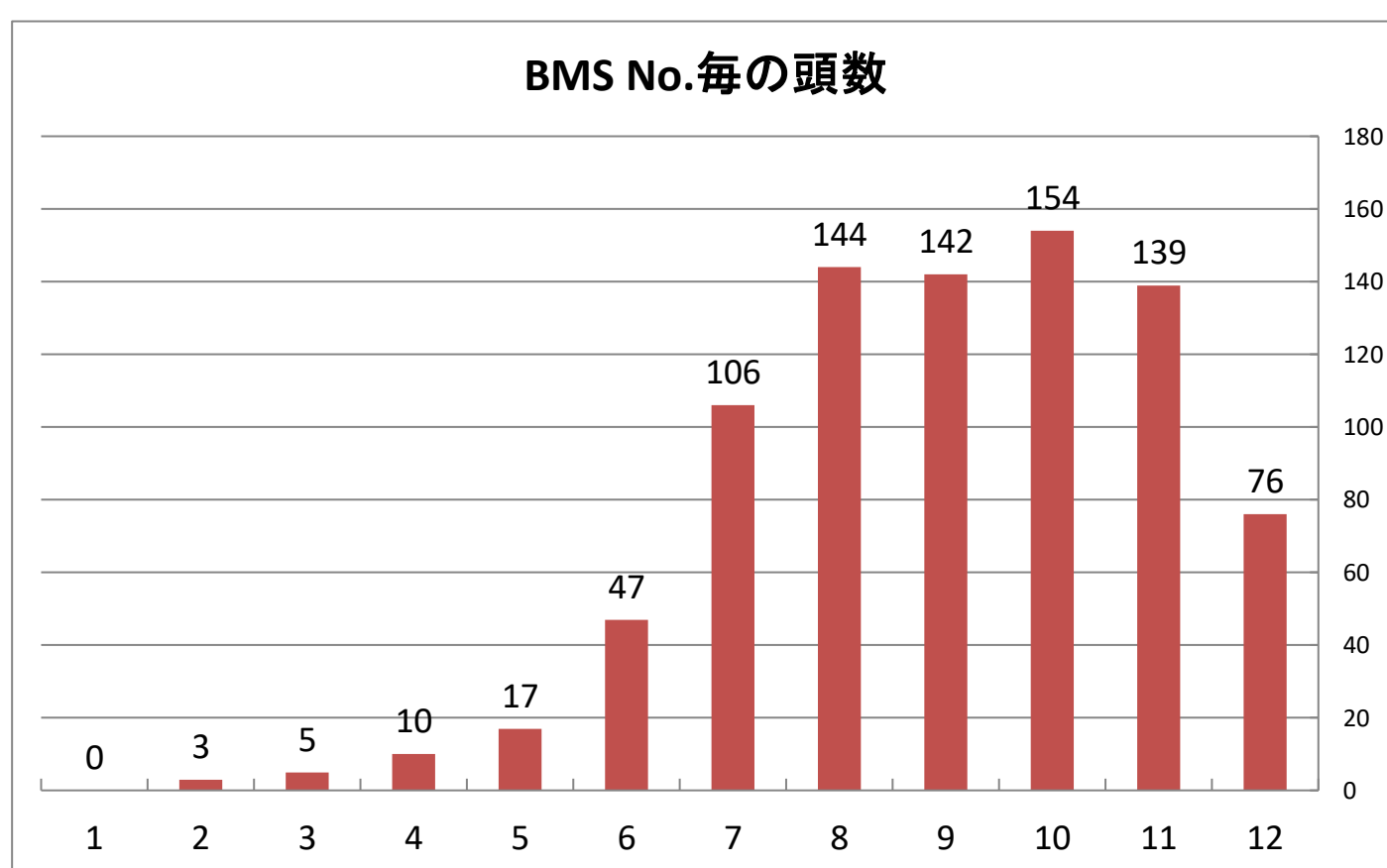
※出荷月齢24ヶ月未満、40ヶ月齢以上、枝肉重量が去勢350kg未満、雌300kg未満のデータは、除いています。

No.	販売日	出荷月齢	性別頭数	母の父	母方祖父	枝肉重量	ロース芯面積	バラの厚さ	皮下脂肪厚	BMS No.	等級上物率%	産地	肥育地	出荷先
1	H30	29.8	1頭			416.5	64.0	7.4	2.3	7.0	100.0%			
2~89	R2	30.0	88頭			564.8	78.2	9.2	2.7	8.8	100.0%			
90~482	R3	30.6	393頭			550.3	76.1	9.0	2.5	8.9	96.9%			
483~751	R4	30.8	269頭			549.0	77.7	9.0	2.5	9.1	97.0%			
752~775	R5.1~R5.4	31.4	24頭			574.7	77.3	9.3	2.4	9.5	100.0%			
776	R5.5.10	30.5	去勢	安福久	勝忠平	576.0	94	8.7	2.0	12	A5	栗原市	石巻市	東京
777	R5.5.10	29.5	去勢	茂洋	安茂勝	640.0	71	8.3	3.4	6	A4	大崎市	大崎市	仙台
778	R5.5.10	31.0	去勢	茂洋	勝忠平	568.0	78	9.4	3.2	9	A5	加美町	大崎市	仙台
779	R5.5.10	30.7	去勢	華春福	百合茂	636.5	76	9.4	2.5	9	A5	登米市	蔵王町	仙台
780	R5.5.11	32.0	去勢	百合茂	安福久	609.0	69	9.7	3.3	8	A5	白石市	角田市	東京
781	R5.5.16	30.8	去勢	勝忠平	福之國	598.0	97	10.5	1.9	11	A5	栗原市	川崎町	仙台
782	R5.5.17	31.3	去勢	茂洋	百合茂	513.5	79	9.0	2.4	8	A5	大崎市	大崎市	仙台
783	R5.5.17	31.2	去勢	白清85の3	平茂勝	507.5	58	8.5	1.9	10	A5	涌谷町	村田町	仙台
784	R5.5.19	29.6	去勢	安福久	勝忠平	547.0	91	8.6	1.6	10	A5	登米市	石巻市	東京
785	R5.5.23	31.2	去勢	幸紀雄	安福久	556.5	80	9.8	1.9	9	A5	栗原市	大崎市	仙台
786	R5.5.23	29.4	去勢	安福久	白清85の3	531.5	67	8.7	1.9	8	A5	角田市	大崎市	仙台
787	R5.5.26	31.0	去勢	安福久	照美	475.0	70	8.1	2.7	6	A4	栗原市	美里町	東京
788	R5.6.2	26.6	去勢	勝早桜5	茂洋	456.0	69	7.7	1.6	11	A5	登米市	登米市	仙台
789	R5.6.6	28.9	去勢	美国桜	勝洋	588.5	98	10.7	1.3	10	A5	色麻町	川崎町	仙台
790	R5.6.7	29.9	去勢	勝忠平	紋次郎	567.0	83	8.1	2.4	12	A5	大崎市	大崎市	仙台
791	R5.6.14	30.5	去勢	百合茂	安糸福	564.5	78	9.2	2.1	9	A5	栗原市	蔵王町	仙台
792	R5.6.20	31.4	去勢	勝忠平	安福久	594.5	120	10.0	2.1	12	A5	白石市	川崎町	仙台
793	R5.6.20	29.4	去勢	華春福	隆之國	597.5	69	8.8	1.7	6	A4	加美町	大崎市	仙台
794	R5.6.20	31.2	去勢	百合茂	安福165の9	654.5	78	10.0	2.8	9	A5	登米市	川崎町	仙台
795	R5.6.23	27.1	去勢	安福久	第1花国	432.0	48	7.3	3.3	6	A4	加美町	色麻町	東京
796	R5.7.5	31.7	去勢	安茂勝	安福久	600.5	77	9.5	2.3	9	A5	登米市	蔵王町	仙台
797	R5.7.5	28.8	去勢	美国桜	勝忠平	630.5	72	9.5	3.4	7	A4	色麻町	角田市	仙台
798	R5.7.5	30.1	去勢	安福久	平茂勝	636.5	136	11.1	0.6	11	A5	仙台市	大崎市	仙台
799	R5.7.5	26.3	去勢	好平茂	勝忠平	524.0	83	10.2	2.1	9	A5	栗原市	村田町	仙台
800	R5.7.7	28.8	雌	勝洋	安福久	413.0	89	7.5	2.3	11	A5	石巻市	石巻市	東京
801	R5.7.7	28.0	去勢	安福久	百合茂	619.0	97	10.3	1.5	11	A5	加美町	蔵王町	東京
802	R5.7.11	29.8	去勢	美津照重	勝忠平	604.0	74	9.3	2.4	8	A5	登米市	登米市	東京
803	R5.7.14	33.5	去勢	安福久	勝忠平	484.0	65	7.6	1.7	9	A5	栗原市	大崎市	東京
804	R5.7.18	28.9	去勢	花茂桜	茂勝	560.0	63	9.0	3.3	8	A5	気仙沼市	角田市	東京
805	R5.7.19	30.0	去勢	安福久	勝忠平	479.5	90	8.4	1.5	12	A5	角田市	大崎市	仙台
806	R5.7.26	34.5	去勢	百合茂	勝忠平	622.5	88	9.0	1.6	12	A5	南三陸町	南三陸町	仙台
807	R5.8.1	30.6	去勢	安福久	勝忠平	591.0	104	11.4	1.5	12	A5	栗原市	大和町	仙台

No.	販売日	出荷月齢	性別頭数	母の父	母方祖父	枝肉重量	ロース芯面積	バラの厚さ	皮下脂肪厚	BMS No.	等級上物率%	産地	肥育地	出荷先
808	R5.8.1	29.8	去勢	百合茂	安福久	546.5	59	8.7	1.9	5	A4	加美町	川崎町	仙台
809	R5.8.2	31.0	去勢	勝忠平	安福久	660.5	88	8.5	1.2	9	A5	栗原市	蔵王町	仙台
810	R5.8.2	28.8	去勢	百合茂	安福久	584.0	100	10.0	1.6	11	A5	色麻町	川崎町	仙台
811	R5.8.4	24.2	去勢	好平茂	第2平茂勝	382.5	38	6.4	1.3	2	B2	登米市	登米市	仙台
812	R5.8.4	27.6	雌	茂洋美	安茂勝	472.0	81	8.2	3.3	9	A5	石巻市	石巻市	東京
813	R5.8.22	29.6	去勢	北茂安93	宮福茂	556.5	78	10.2	2.3	8	A5	大崎市	川崎町	仙台
814	R5.8.22	29.2	去勢	美国桜	安福久	528.0	79	8.5	2.6	8	A5	涌谷町	石巻市	仙台
815	R5.8.22	28.1	去勢	芳之国	安福久	497.0	88	8.4	1.6	9	A5	涌谷町	石巻市	仙台
816	R5.8.24	28.3	雌	百合茂	茂洋	602.0	93	9.8	2.7	11	A5	色麻町	角田市	仙台
817	R5.9.1	30.7	去勢	勝忠平	北平安	707.0	88	9.5	2.7	9	A5	大崎市	大崎市	東京
818	R5.9.1	29.3	去勢	美国桜	茂洋	540.0	124	9.0	1.7	12	A5	栗原市	大崎市	東京
819	R5.9.1	29.2	去勢	百合茂	勝忠平	629.0	87	11.3	2.6	11	A5	登米市	大崎市	東京
820	R5.9.5	30.6	去勢	美国桜	茂勝	617.0	118	10.8	2.6	10	A5	栗原市	大崎市	仙台
821	R5.9.5	30.2	去勢	勝早桜5	茂洋	543.5	101	9.3	2.1	11	A5	白石市	角田市	仙台
822	R5.9.5	28.1	去勢	美国桜	忠勝美	644.0	104	10.6	1.7	10	A5	大崎市	角田市	仙台
823	R5.9.5	30.5	去勢	安茂勝	菊安舞鶴	529.5	83	8.9	2.2	8	A5	登米市	登米市	仙台
824	R5.9.6	30.0	去勢	幸紀雄	勝忠平	480.0	75	8.1	1.9	7	A4	白石市	川崎町	東京
825	R5.9.6	30.9	去勢	百合茂	安福久	542.0	78	10.6	1.9	6	A4	登米市	大和町	仙台
826	R5.9.6	29.9	去勢	安福久	勝忠平	512.0	81	8.6	2.1	11	A5	角田市	大崎市	仙台
827	R5.9.6	31.0	去勢	勝早桜5	好平茂	583.0	75	8.4	2.8	8	A5	登米市	登米市	仙台
828	R5.9.6	31.6	雌	幸紀雄	勝忠平	528.5	76	10.2	2.6	10	A5	丸森町	大崎市	仙台
829	R5.9.7	28.4	雌	勝洋	勝忠平	552.5	77	9.3	5.1	10	A5	石巻市	角田市	仙台
830	R5.9.7	30.1	去勢	百合茂	福之国	547.0	122	10.2	1.4	12	A5	白石市	角田市	仙台
831	R5.9.8	30.0	去勢	安福久	百合茂	601.0	106	9.6	2.1	12	A5	大崎市	大崎市	東京
832	R5.9.13	30.8	去勢	安福久	百合茂	464.0	85	7.2	2.3	11	A5	栗原市	大崎市	仙台
833	R5.9.13	31.0	去勢	勝洋	美穂国	495.0	68	8.6	2.0	10	A5	石巻市	川崎町	仙台
834	R5.9.13	28.2	去勢	直太郎	安福久	663.0	92	9.2	4.3	10	A5	角田市	川崎町	仙台
835	R5.9.13	30.9	去勢	百合茂	茂洋	523.5	74	7.6	1.9	10	A5	色麻町	川崎町	仙台
836	R5.9.13	30.4	去勢	好平茂	安福久	534.0	87	8.7	2.5	9	A5	大崎市	村田町	仙台
837	R5.9.13	30.2	去勢	安福久	平茂勝	609.0	108	11.4	2.0	12	A5	仙台市	大和町	仙台
838	R5.9.14	28.3	去勢	百合茂	北平安	466.0	72	8.4	2.5	8	A5	登米市	登米市	東京
839	R5.9.15	29.2	雌	諒太郎	百合茂	417.0	68	6.9	3.1	5	A4	石巻市	石巻市	東京
840	R5.9.19	30.4	去勢	幸紀雄	第1花国	458.0	66	8.2	2.1	10	A5	登米市	登米市	仙台
841	R5.9.20	30.2	去勢	美国桜	勝忠平	565.0	97	9.7	1.9	10	A5	角田市	大崎市	仙台
842	R5.9.21	28.8	去勢	安福久	茂糸波	514.5	81	9.2	1.9	11	A5	仙台市	角田市	仙台
843	R5.9.26	29.3	去勢	美津照重	茂勝栄	537.0	85	9.1	1.6	10	A5	石巻市	石巻市	東京
平均(R5.5月~R5.9月)		29.8	68頭			553.1	83.7	9.1	2.2	9.3	98.5%			

種雄牛の血統は次のように色分けしています

茂金系	オレンジ
気高系	黄色
藤良系	水色
田尻系	ピンク
栄光系	緑



BMS	頭数	比率	
12	76	9.0%	77.7%
11	139	16.5%	
10	154	18.3%	
9	142	16.8%	
8	144	17.1%	
7	106	12.6%	20.2%
6	47	5.6%	
5	17	2.0%	
4	10	1.2%	1.8%
3	5	0.6%	
2	3	0.4%	0.4%
1	0	0.0%	0.0%
計	843	100.0%	100.0%

問い合わせ先: 宮城県畜産試験場 酪農肉牛部 肉牛チーム (TEL 0229-72-3101)