

図面1 広域見取図



黒川郡大和町

黒川郡大和町

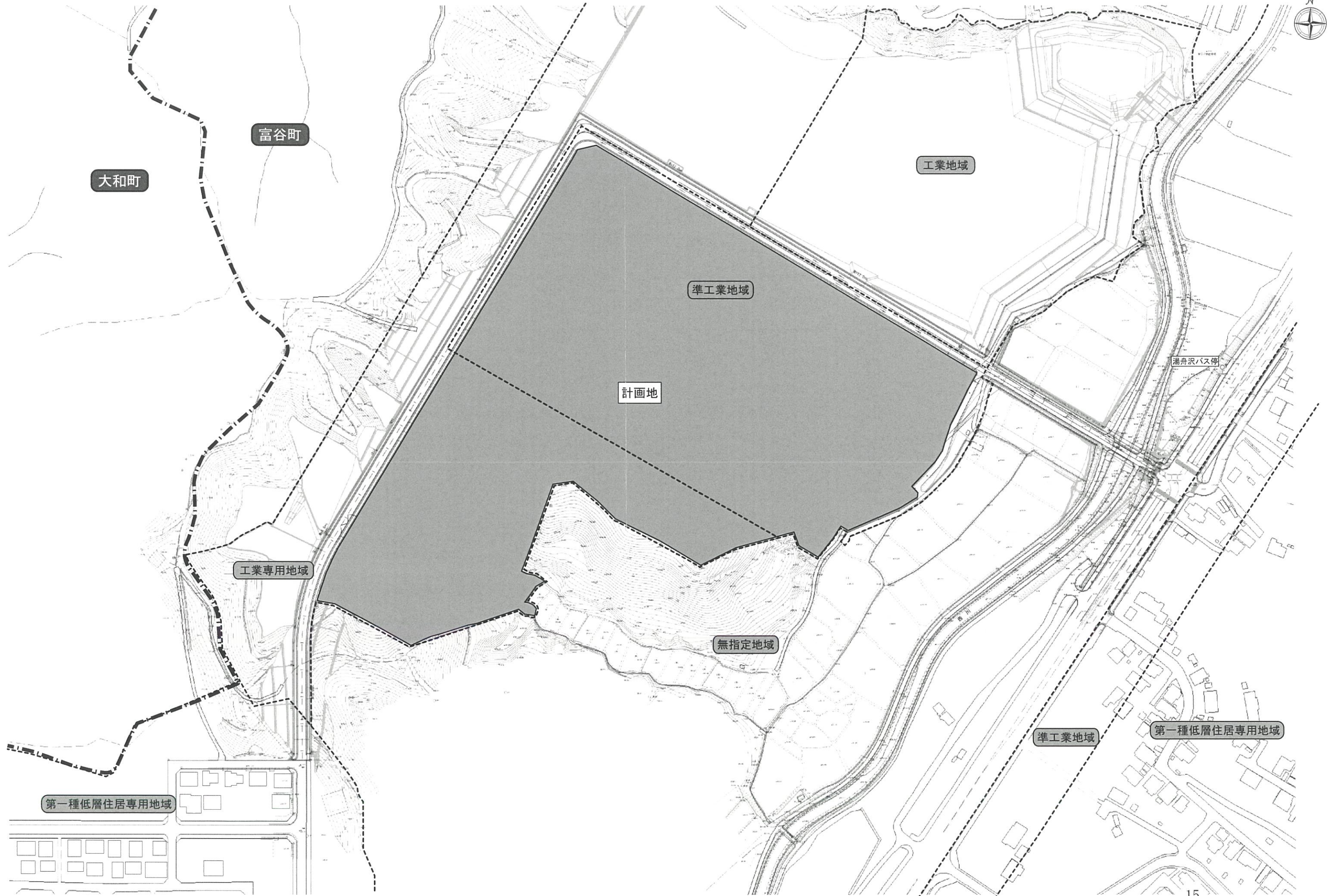
黒川郡富谷町

計画地

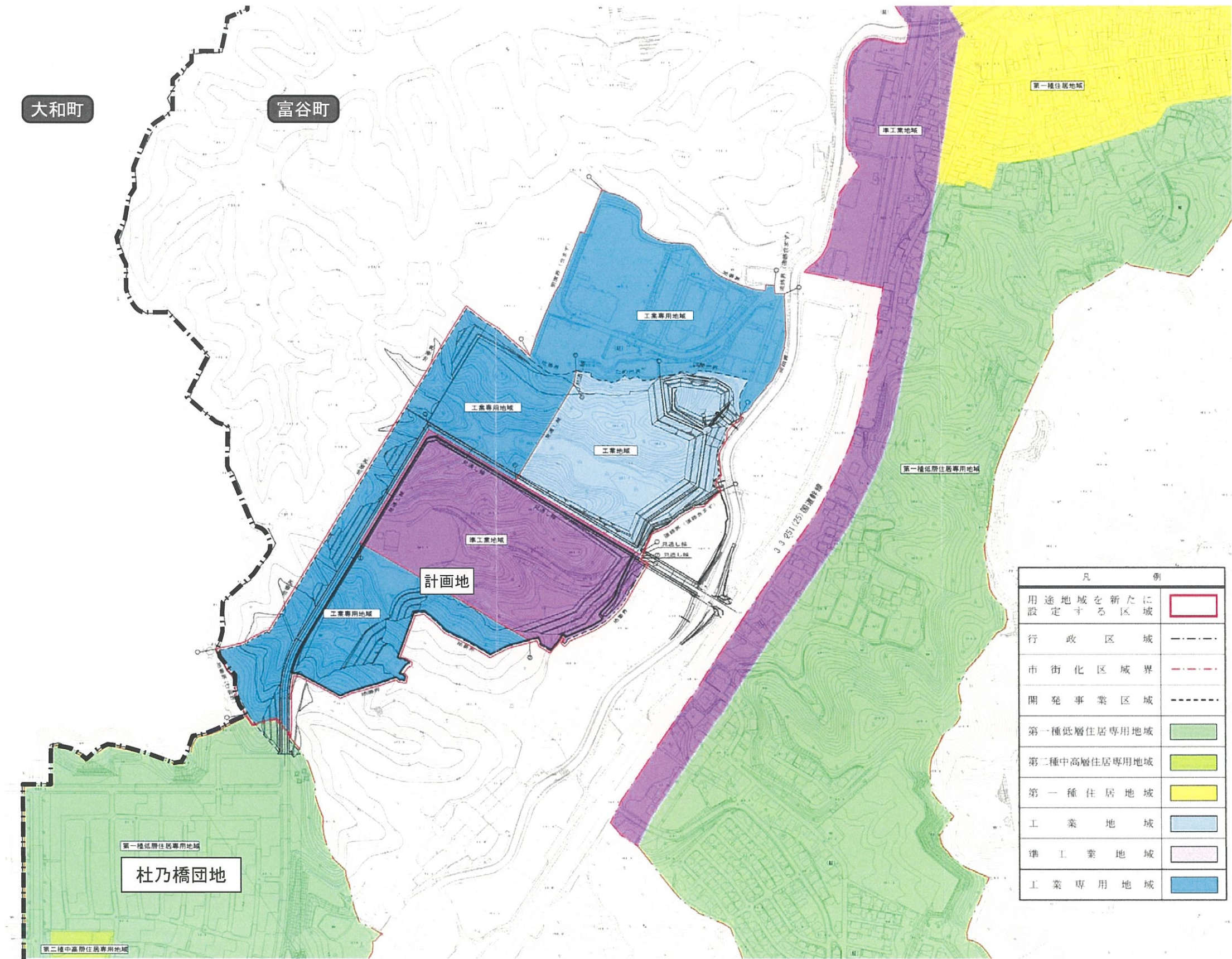
仙台市

仙台市

SCALE=1:30,000



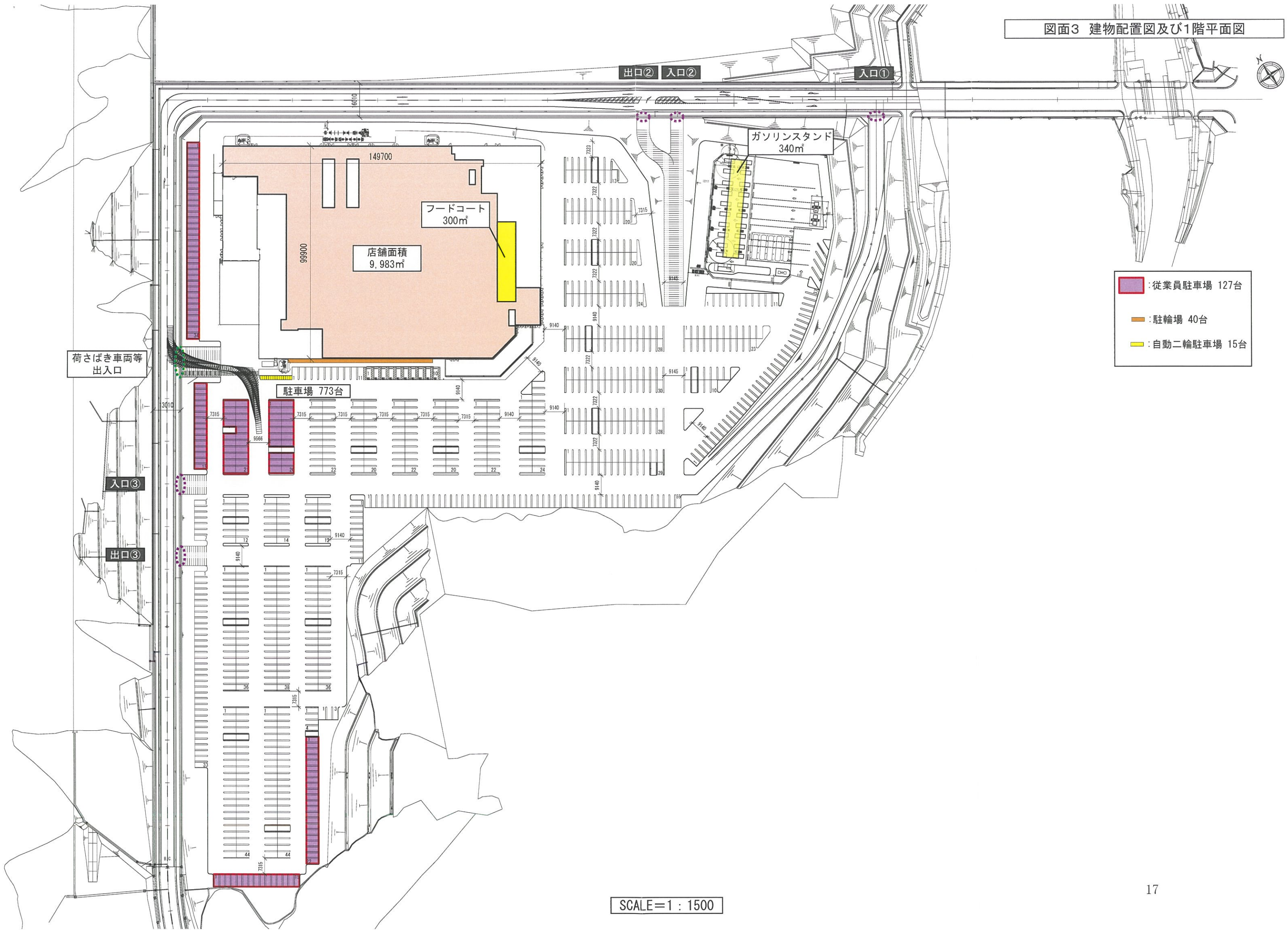
図面 2-2 用途地域図



凡 例	
用途地域を新たに設定する区域	
行政区域	-----
市街化区域界	- - - - -
開発事業区域	-----
第一種低層住居専用地域	
第二種中高層住居専用地域	
第一種住居地域	
工業地域	
準工業地域	
工業専用地域	

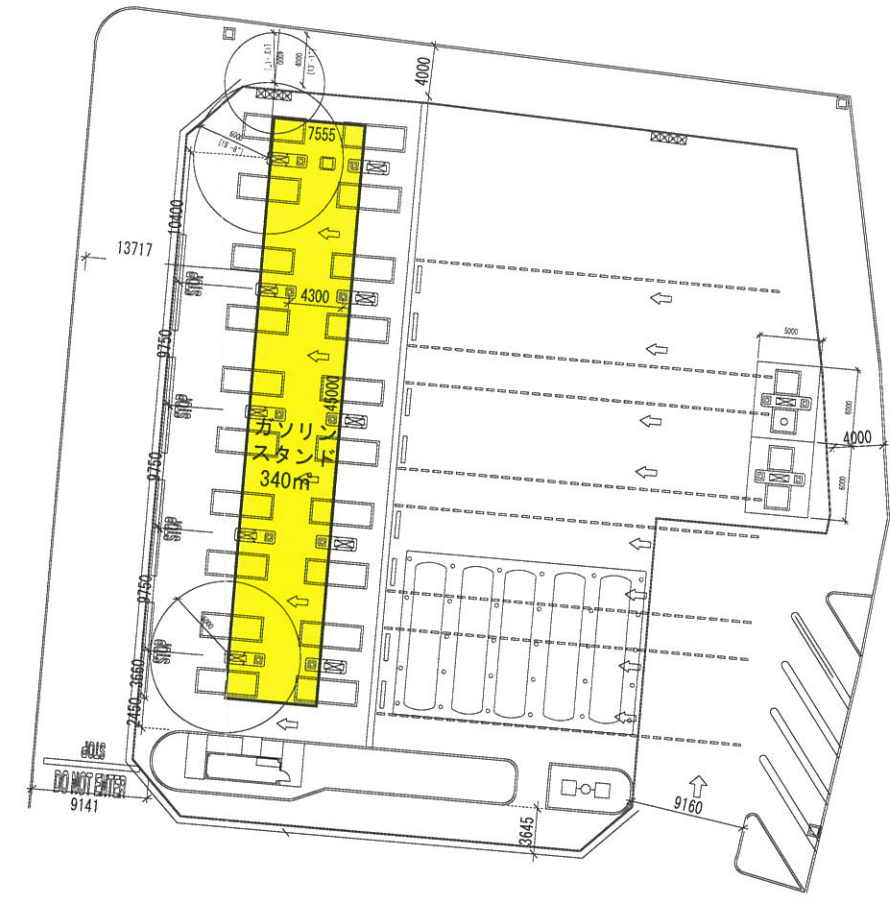
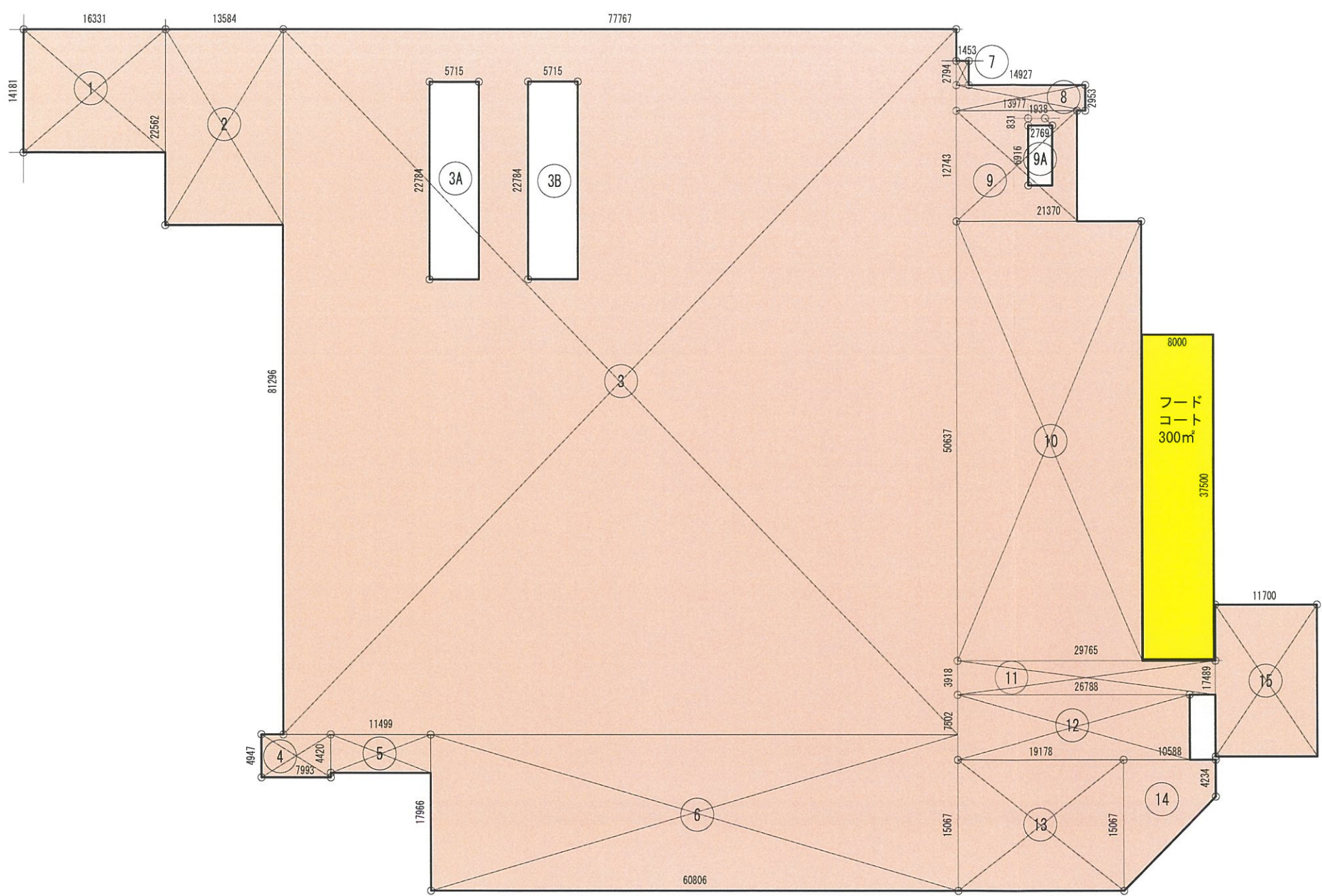
SCALE=1:6,000

図面3 建物配置図及び1階平面図



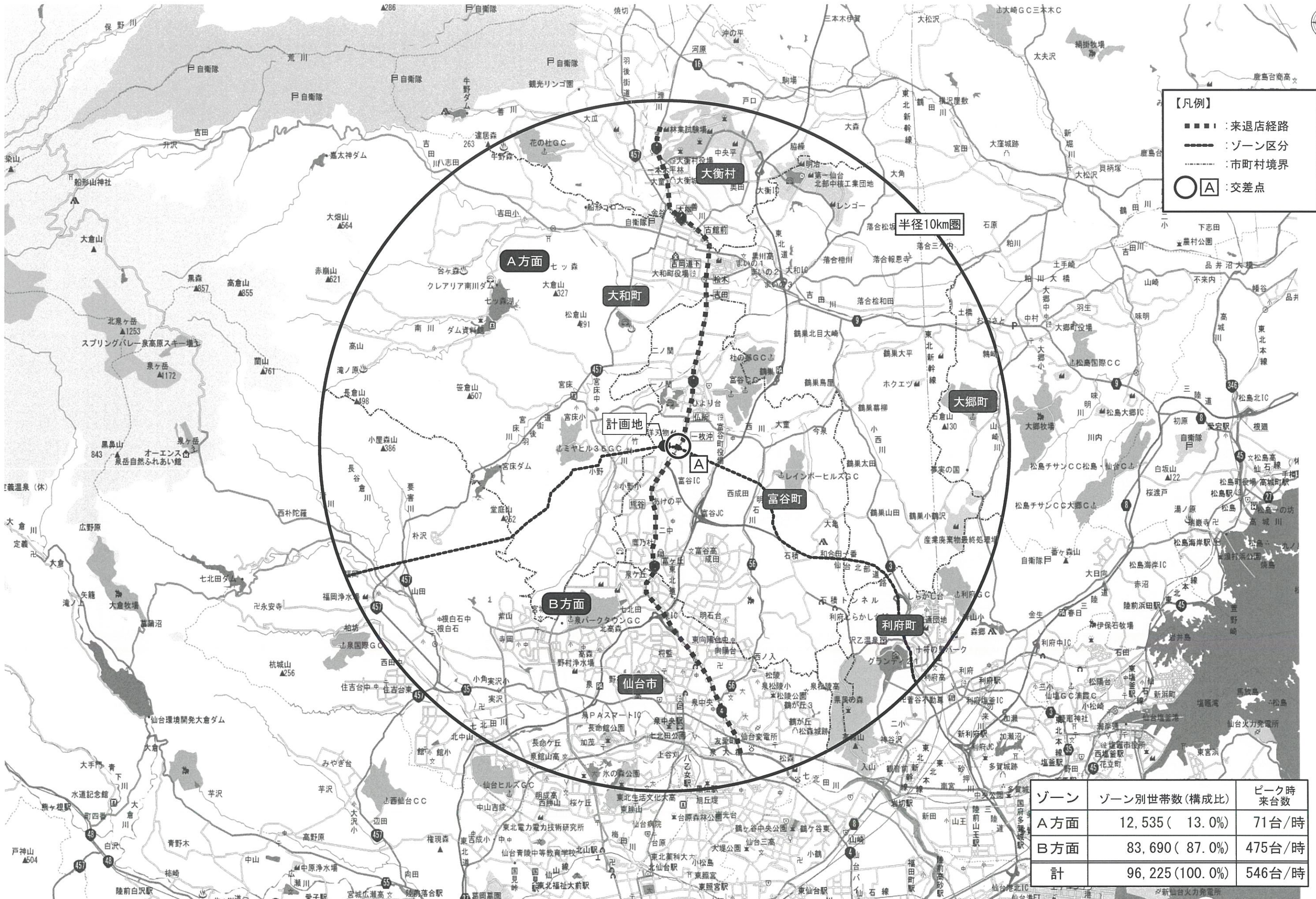
- : 従業員駐車場 127台
- : 駐輪場 40台
- : 自動二輪駐車場 15台

SCALE=1 : 1500



No.	Length	Width	Area
①	16.331	× 14.181	= 231.589
②	13.584	× 22.562	= 306.482
③	77.767	× 81.296	- (5.715 × 22.784)
④	7.993	× 4.947	= 39.541
⑤	11.499	× 4.420	= 50.825
⑥	60.806	× 17.966	= 1092.440
⑦	1.453	× 2.794	= 4.059
⑧	14.927	× 2.953	= 44.079
⑨	13.977	× 12.743	- ((1.938 + 2.769) × 0.831 / 2) + (6.916 × 2.769)
⑩	21.370	× 50.637	= 1082.112
⑪	29.765	× 3.918	= 116.619
⑫	26.788	× 7.501	= 200.936
⑬	19.178	× 15.067	= 288.954
⑭	15.067	+ 4.234 × 10.588 / 2	= 102.179
⑮	11.700	× 17.489	= 204.621
合計			9983.160

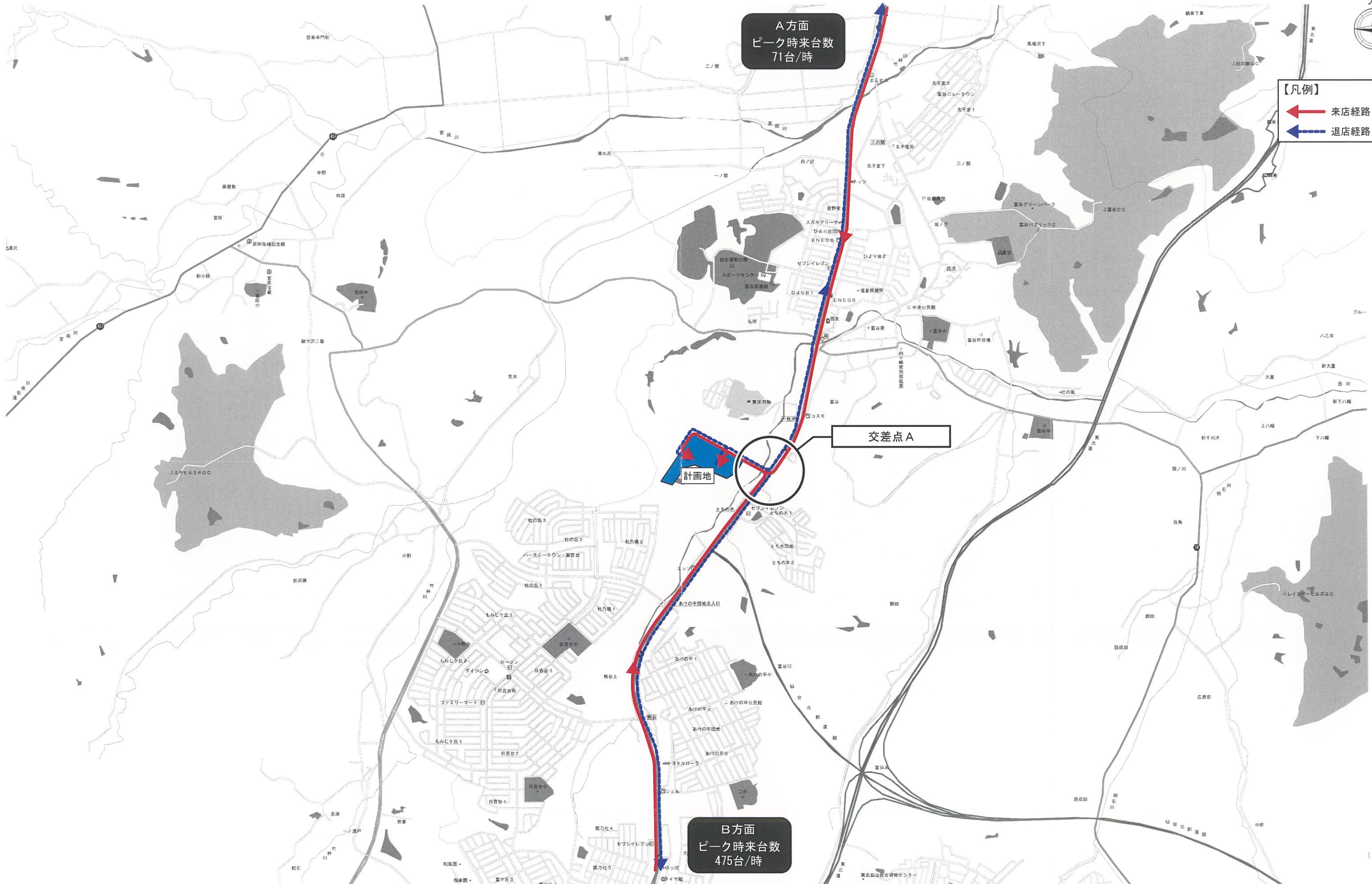
店舗面積合計
9,983.160m²



- 【凡例】
- : 来退店経路
 - : ゾーン区分
 - : 市町村境界
 - A : 交差点

ゾーン	ゾーン別世帯数(構成比)	ピーク時 来台数
A方面	12,535 (13.0%)	71台/時
B方面	83,690 (87.0%)	475台/時
計	96,225 (100.0%)	546台/時

SCALE=1:100,000



A方面
ピーク時来台数
71台/時

【凡例】
← 来店経路
← 退店経路

交差点A

計画地

B方面
ピーク時来台数
475台/時

SCALE=1:20,000