

令和6年度貝毒原因プランクトン出現状況 (No.6)

通報番号 (MG) - (36) - (14)

通報月日 令和6年5月8日

機関名 宮城県水産技術総合センター

調査地点	調査月日	採水層 (m)	水深B (m)	透明度 (m)	水温(°C)			塩分			貝毒原因プランクトン出現数 (細胞/L)					備考		
											<i>D. fortii</i>		<i>D. acuminata</i>		他 <i>Dinophysis</i> 属		<i>Alexandrium</i> spp.	
											5月8日調査	4月30日調査	5月8日調査	4月30日調査	5月8日調査		5月8日調査	4月30日調査
荻浜内湾	5/8	0~10	12.2	3.0	0m	18.3	32.97	0	0	200	40	140	0	10	<i>D. infundibulus</i> 90 <i>D. rotundata</i> 50			
					5m	17.5	33.19											
					10m	17.0	33.45											
					B-1	17.0	33.62											
荻浜沖合	5/8	0~10	12.4	3.0	0m	17.9	32.96	0	0	100	80	90	0	0	<i>D. infundibulus</i> 90			
					5m	17.2	33.36											
					10m	17.1	33.48											
					B-1	17.0	33.48											
塚浜	5/8	0~20	30.7	8.5	0m	15.7	34.18	0	0	0	0	0	0	0				
					5m	15.6	34.17											
					10m	15.1	34.23											
					20m	14.4	34.32											
					B-1	14.0	34.38											

- ・まひ性貝毒原因プランクトン*Alexandrium* spp.は確認されませんでした。
- ・下痢性貝毒原因プランクトン*D.acuminata*が荻浜内湾で200細胞/L，沖合で100細胞/L確認されました。*D. fortii*は確認されませんでした。
- ・表面水温は荻浜で17.9~18.3°C（前回16.9~17.2°C，前年同期13.3°C），塚浜で15.7°C(前回17.2°C，前年同期11.4°C)でした。
- ・次回は令和6年5月13日(月)を予定しています。
- ・これまでの調査結果

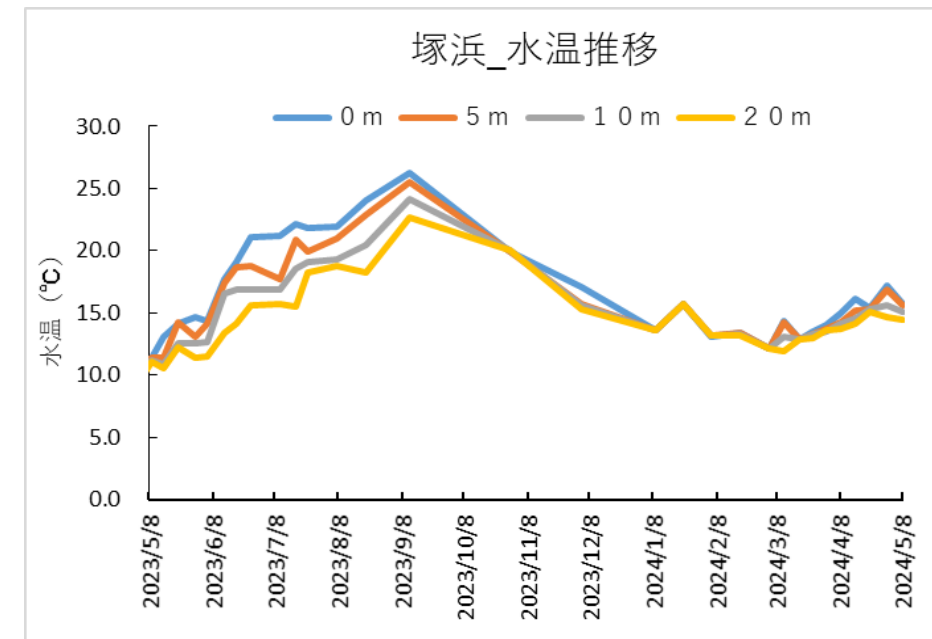
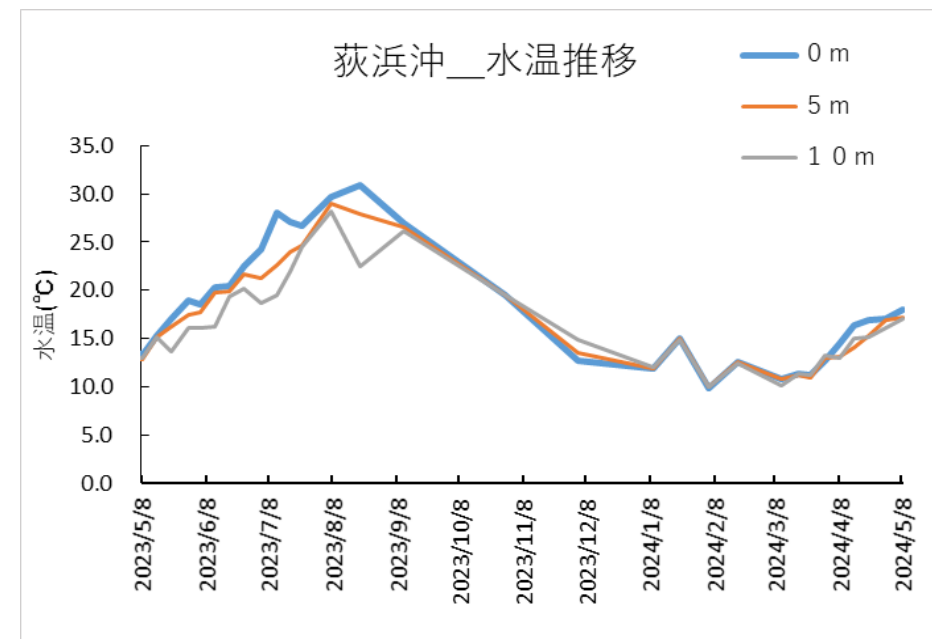
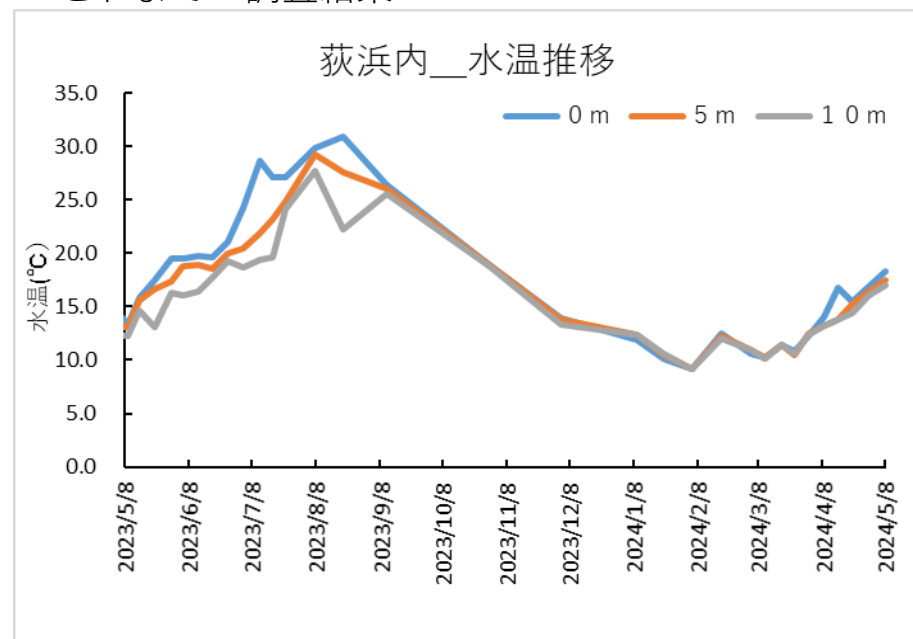


図 荻浜内湾、塚浜の水温の鉛直分布