

令和6年度貝毒原因プランクトン出現状況 (No.5)

通報番号 (MG) - (36) - (13)

通報月日 令和6年4月30日

機関名 宮城県水産技術総合センター

調査地点	調査月日	採水層 (m)	水深B (m)	透明度 (m)	水温(°C)		塩分	貝毒原因プランクトン出現数 (細胞/L)					備 考		
								<i>D. fortii</i>		<i>D. acuminata</i>		他 <i>Dinophysis</i> 属		<i>Alexandrium</i> spp.	
								4月30日調査	4月22日調査	4月30日調査	4月22日調査	4月30日調査		4月30日調査	4月22日調査
荻浜内湾	4/30	0~10	12.7	8.5	0m	16.9	33.56	0	0	40	10	0	10	0	
					5m	16.4	33.88								
					10m	16.1	34.03								
					B-1	16.0	34.06								
荻浜沖合	4/30	0~10	12.8	12.0	0m	17.2	33.55	0	0	80	30	70	0	0	<i>D. rotundata</i> : 10 <i>D. infundibulus</i> : 60
					5m	16.9	33.57								
					10m	16.1	33.99								
					B-1	15.9	34.06								
塚浜	4/30	0~20	30.0	8.5	0m	17.2	33.64	0	0	0	90	0	0	0	
					5m	17.0	33.65								
					10m	15.7	33.79								
					20m	14.8	34.26								
					B-1	14.4	34.31								

- ・まひ性貝毒原因プランクトン*Alexandrium* spp.は荻浜内湾で10細胞/L確認されました。
- ・下痢性貝毒原因プランクトン*D.acuminata*が40~80細胞/L確認されました。*D. fortii*は確認されませんでした。
- ・表面水温は荻浜で16.9~17.2°C (前回15.4~16.9°C, 前年同期14.3~15.3°C), 塚浜で17.2°C(前回15.4°C, 前年同期10.7°C)でした。
- ・次回は令和6年5月8日(水)を予定しています。

担当:環境資源チーム 村上
TEL:0225-24-0139,FAX:0225-97-3444

・これまでの調査結果

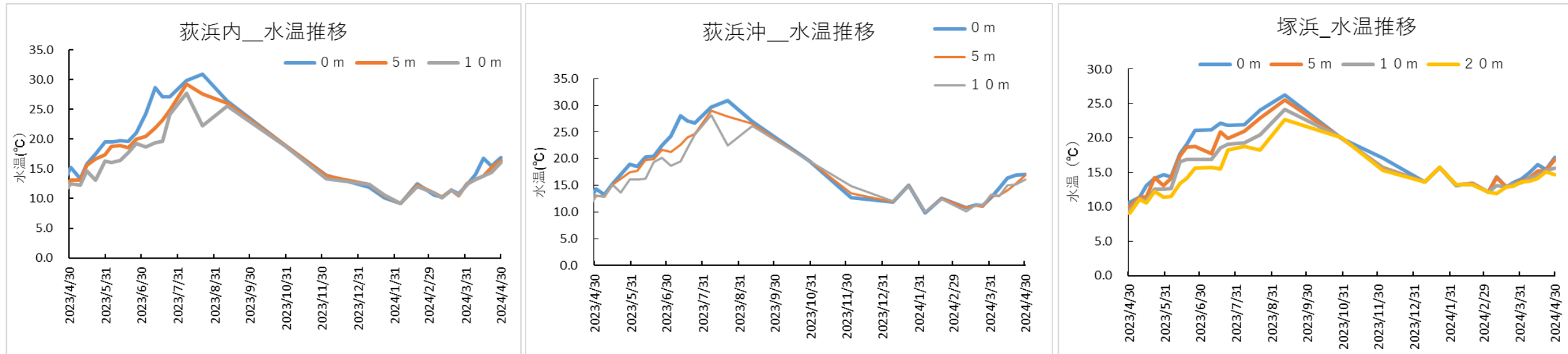


図 荻浜内湾、塚浜の水温の鉛直分布