

令和6年度貝毒原因プランクトン出現状況 (No.4)

通報番号 (MG) - (36) - (12)

通報月日 令和6年4月22日

機関名 宮城県水産技術総合センター

調査地点	調査月日	採水層 (m)	水深B (m)	透明度 (m)	水温(°C)		塩分	貝毒原因プランクトン出現数 (細胞/L)					備 考		
								<i>D. fortii</i>		<i>D. acuminata</i>		他 <i>Dinophysis</i> 属		<i>Alexandrium</i> spp.	
								4月22日調査	4月15日調査	4月22日調査	4月15日調査	4月22日調査		4月22日調査	4月15日調査
荻浜内湾	4/22	0~10	12.9	5.0	0m	15.4	34.10	0	0	10	0	0	0	0	
					5m	15.2	34.26								
					10m	14.4	34.31								
					B-1	14.4	34.36								
荻浜沖合	4/22	0~10	15.5	6.0	0m	16.9	34.03	0	0	30	0	0	0	0	<i>D. rotundata</i> : 20
					5m	15.2	34.11								
					10m	15.2	34.15								
					B-1	14.9	34.21								
塚浜	4/22	0~20	29.6	6.5	0m	15.4	33.31	0	0	90	0	0	0	80	
					5m	15.3	33.35								
					10m	15.3	33.58								
					20m	15.1	33.80								
					B-1	14.2	34.26								

- ・まひ性貝毒原因プランクトン*Alexandrium* spp.は確認されませんでした。
- ・下痢性貝毒原因プランクトン*D. acuminata*が10~90細胞/L確認されました。*D. fortii*は確認されませんでした。
- ・表面水温は荻浜で15.4~16.9°C (前回16.4~16.7°C, 前年同期11.6~12.2°C), 塚浜で15.4°C(前回16.2°C, 前年同期10.5°C)でした。
- ・次回は令和6年4月30日(火)を予定しています。

担当:環境資源チーム 伊藤・石川
TEL:0225-24-0139,FAX:0225-97-3444

・これまでの調査結果

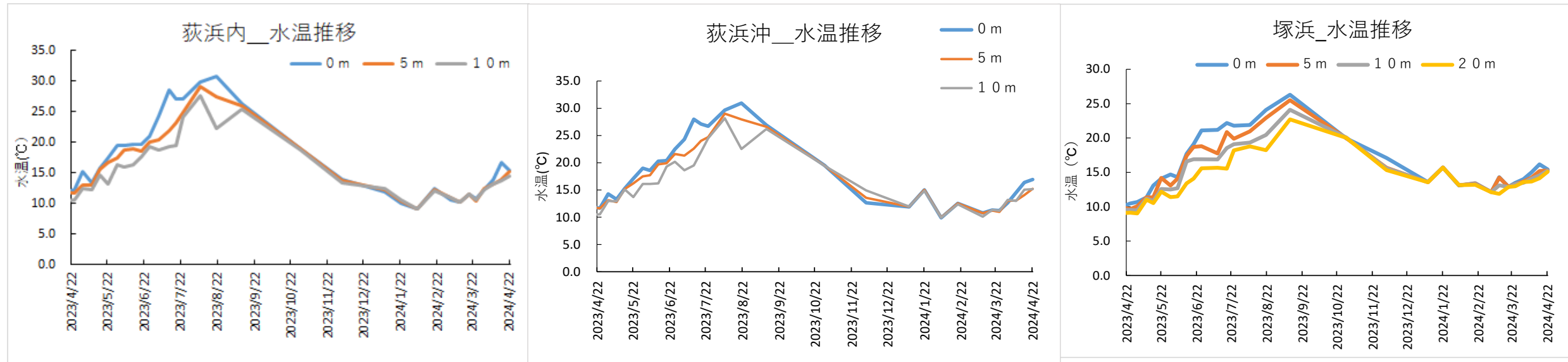


図 萩浜内湾、塚浜の水温の鉛直分布