

令和5年度貝毒原因プランクトン出現状況 (No.29)

通報番号 (MG) - (36) - (07)

通報月日 令和6年3月19日

機関名 宮城県水産技術総合センター

調査地点	調査月日	採水層 (m)	水深B (m)	透明度 (m)	水温(°C)		塩分	貝毒原因プランクトン出現数 (細胞/L)					備 考		
								<i>D. fortii</i>		<i>D. acuminata</i>		他 <i>Dinophysis</i> 属		<i>Alexandrium</i> spp.	
								3月18日調査	3月11日調査	3月18日調査	3月11日調査	3月18日調査		3月18日調査	3月11日調査
荻浜内湾	3/19	0~10	13.3	4.5	0m	11.5	33.55	0	0	0	0	0	0		
					5m	11.4	33.68								
					10m	11.4	33.79								
					B-1	11.5	33.79								
荻浜沖合	3/19	0~10	13.6	4.0	0m	11.3	33.57	0	0	0	0	0	30		
					5m	11.2	33.59								
					10m	11.4	33.74								
					B-1	11.4	33.76								
塚浜	3/19	0~20	29.7	11.0	0m	12.9	34.37	0	0	0	0	30	30		
					5m	12.9	34.37								
					10m	12.9	34.38								
					20m	12.9	34.38								
					B-1	12.7	34.39								

- ・まひ性貝毒原因プランクトン*Alexandrium* spp.は塚浜で30細胞/L確認されました。
- ・下痢性貝毒原因プランクトン*D.acuminata*および*D.fortii*は確認されませんでした。
- ・表面水温は荻浜で11.3~11.5°C (前回10.2~10.8°C, 前年同期9.4~9.9°C) , 塚浜で12.9°C(前回14.3°C, 前年同期9.2°C)でした。
- ・次回は令和6年3月25日(月)を予定しています。

担当:環境資源チーム 高津戸  
TEL:0225-24-0139,FAX:0225-97-3444

・これまでの調査結果

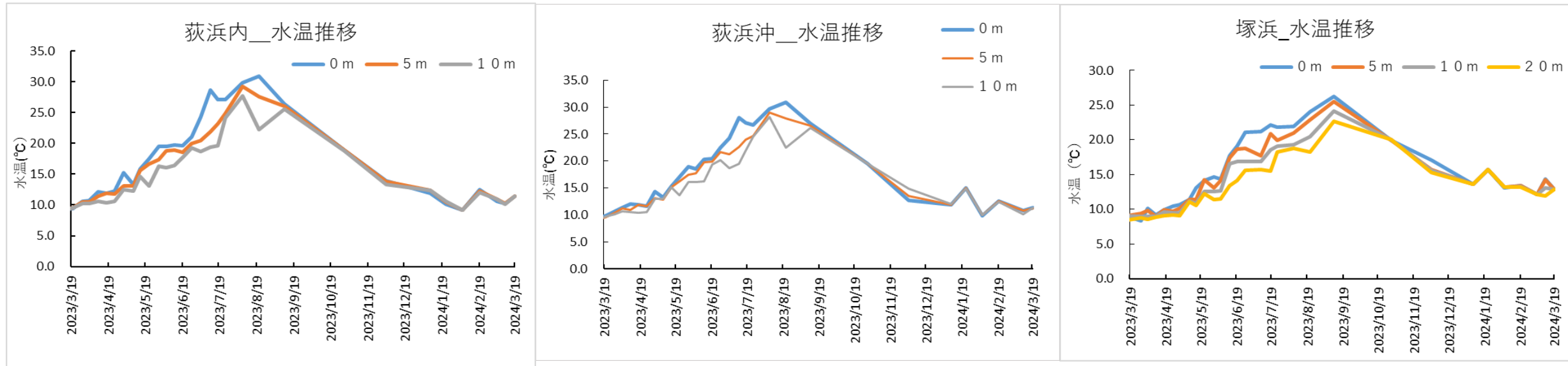


図 荻浜内湾、荻浜沖合、塚浜の水温の鉛直分布