

令和2年度貝毒原因プランクトン出現状況 (No.15)

通報番号 (MG) - (32) - (23)

通報月日 令和2年9月7日

機関名 宮城県水産技術総合センター

調査地点	調査月日	採水層 (m)	水深B (m)	透明度 (m)	水温(°C)		塩分	貝毒原因プランクトン出現数 (細胞/L)						備考	
								<i>D. fortii</i>		<i>D. acuminata</i>		他 <i>Dinophysis</i> 属	<i>Alexandrium</i> spp.		
								9月7日調査	8月3日調査	9月7日調査	8月3日調査	9月7日調査	9月7日調査		8月3日調査
荻浜内湾	9/7	0~10	13.4	10.0	0m	25.5	32.36	0	0	0	0	0	100		
					5m	25.0	32.43								
					10m	24.4	32.48								
					B-1	23.8	32.67								
荻浜沖合	9/7	0~10	15.3	12.0	0m	25.6	32.46	0	0	0	0	0	50		
					5m	25.4	32.47								
					10m	24.7	32.70								
					B-1	22.5	33.13								
塚浜	9/7	0~20	32.2	10.0	0m	24.8	32.06	0	0	20	0	10	20	110	10: <i>D. rotundata</i>
					5m	24.7	32.11								
					10m	24.4	32.52								
					20m	21.4	33.54								
					B-1	18.5	33.73								

- ・まひ性貝毒原因プランクトン*Alexandrium* spp.は塚浜で20細胞/L確認されました。
- ・下痢性貝毒原因プランクトン*D.acuminata*は塚浜で20細胞/L確認されました。
- ・表面水温は荻浜で25.5~25.6°C (前回23.9~24.3°C, 前年同期23.7~23.9°C)、塚浜では24.8°C (前回22.8°C, 前年同期23.3°C) でした。
- ・次回の調査は9月28日 (月) を予定しています。

担当:環境資源チーム 田邊  
TEL:0225-24-0139,FAX:0225-97-3444

・これまでの調査結果

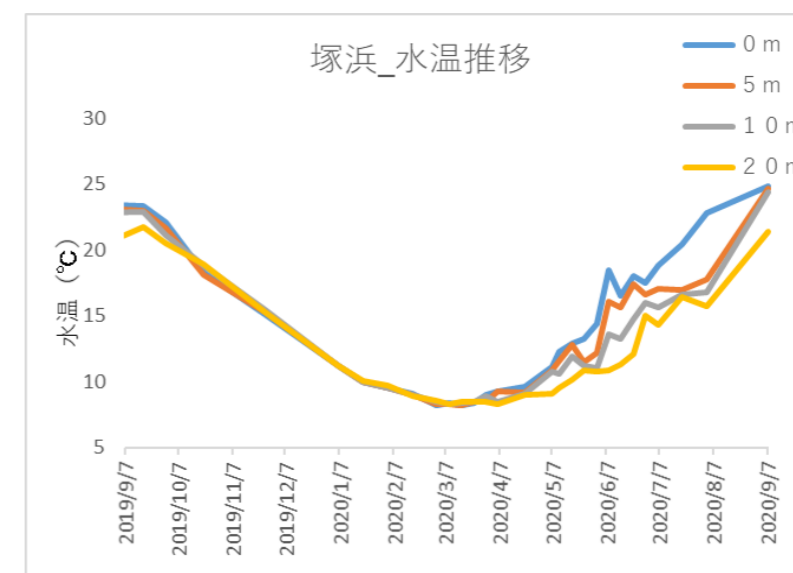
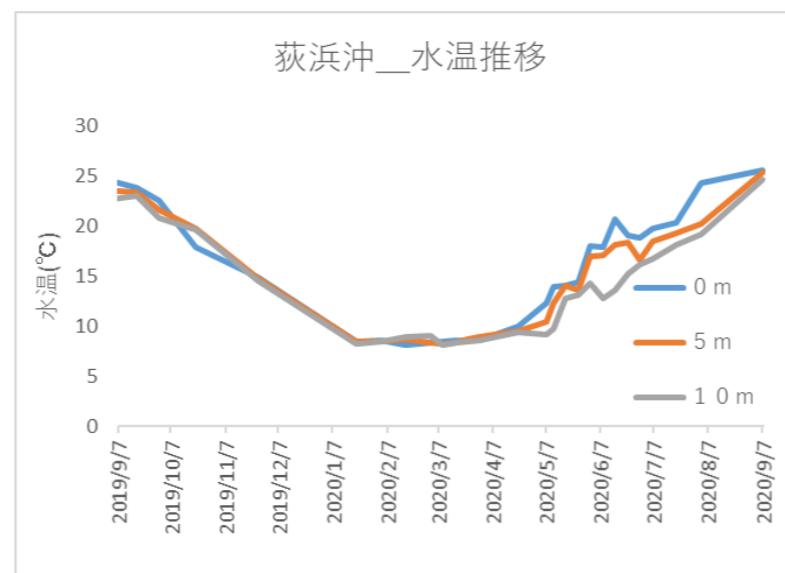
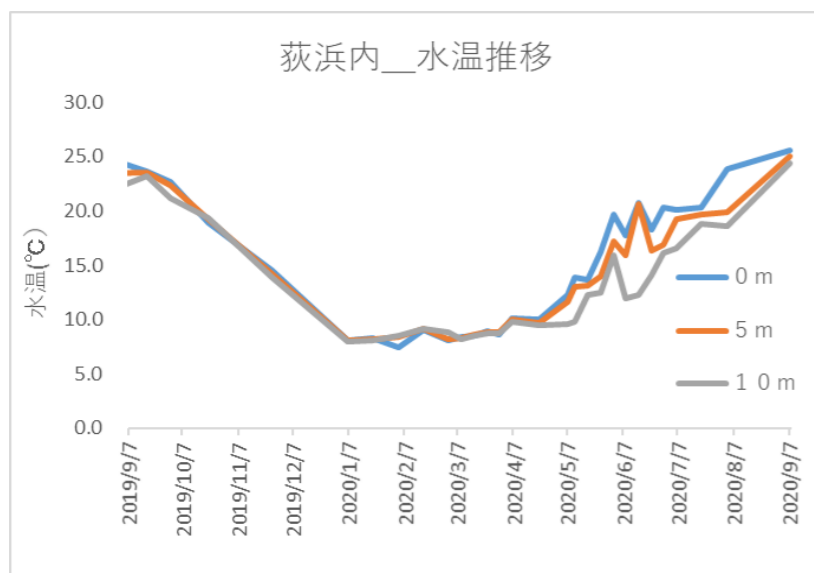


図 荻浜内湾・荻浜沖、塚浜の水温の鉛直分布