

令和2年度貝毒原因プランクトン出現状況 (No.10)

通報番号 (MG) - (32) - (18)

通報月日 令和2年6月22日

機関名 宮城県水産技術総合センター

調査地点	調査月日	採水層 (m)	水深B (m)	透明度 (m)	水温(°C)		塩分	貝毒原因プランクトン出現数 (細胞/L)						備考	
								<i>D. fortii</i>		<i>D. acuminata</i>		他 <i>Dinophysis</i> 属	<i>Alexandrium</i> spp.		
								6月22日調査	6月15日調査	6月22日調査	6月15日調査	6月22日調査	6月22日調査		6月15日調査
荻浜内湾	6/22	0~10	12.5	8.0	0m	18.3	32.87	20	10	0	10	0	0	0	
					5m	16.4	33.07								
					10m	14.1	33.38								
					B-1	13.9	33.48								
荻浜沖合	6/22	0~10	14.3	14.3 (底付き)	0m	19.1	32.83	0	10	0	20	0	0	40	
					5m	18.4	32.86								
					10m	15.2	33.34								
					B-1	13.2	33.50								
塚浜	6/22	0~20	30.3	9.0	0m	18.0	33.44	110	110	30	120	0	10	40	
					5m	17.4	33.29								
					10m	14.8	33.47								
					20m	12.1	33.69								

- ・まひ性貝毒原因プランクトン*Alexandrium* spp.は塚浜で10細胞/L確認されました。
- ・下痢性貝毒原因プランクトン*D. fortii*は荻浜内湾で20細胞/L、塚浜で110細胞/L確認されました。*D. acuminata*は、塚浜で30細胞/L確認されました。
- ・表面水温は荻浜で18.3~19.1°C (前回20.7°C, 前年同期17.2~18.4°C)、塚浜では18.0°C (前回16.5°C, 前年同期16.1°C) でした。
- ・次回の調査は6月29日 (月) を予定しています。

担当:環境資源チーム 田邊
TEL:0225-24-0139,FAX:0225-97-3444

貝毒プランクトン参考情報

調査地点	調査月日	採水層(m)	貝毒原因プランクトン出現数 (細胞数/L)						備 考	
			<i>D. fortii</i>		<i>D. acuminata</i>		他 <i>Dinophysis</i> 属	<i>Alexandrium</i> spp.		
			6月22日調査	6月8日調査	6月22日調査	6月15日調査	6月22日調査	6月22日調査		6月15日調査
谷川	6/22	-	40	160	0	10	0	10	10	県漁協採水
雄勝			70	0	0	10	0	40	0	県漁協採水
十三浜			940	10	10	20	0	70	0	県漁協採水

県漁協の採水による十三浜，雄勝，谷川の貝毒プランクトン情報をお知らせします。

- ・まひ性貝毒原因プランクトン*Alexandrium* spp.は谷川で10細胞/L，雄勝で40細胞/L，十三浜で70細胞/L確認されました。
- ・下痢性貝毒原因プランクトン*D. fortii*は谷川で40細胞/L，雄勝で70細胞/L，十三浜で940細胞/L確認されました。*D. acuminata*は，十三浜で10細胞/L確認されました。

・これまでの調査結果

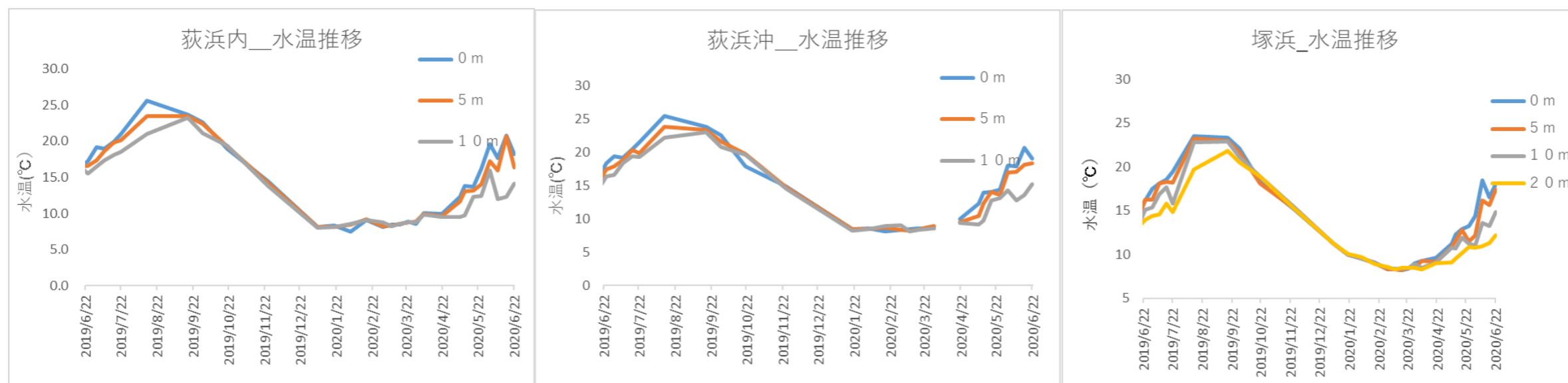


図 荻浜内湾・荻浜沖、塚浜の水温の鉛直分布

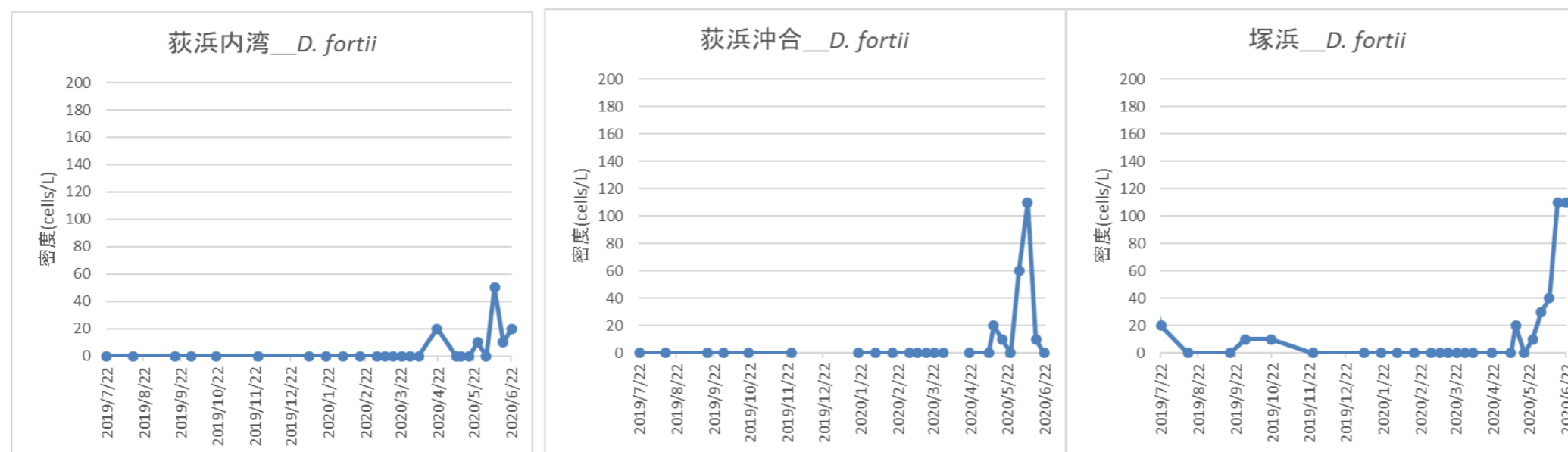


図 荻浜内湾・荻浜沖、塚浜の下痢性貝毒プランクトン細胞数密度の推移