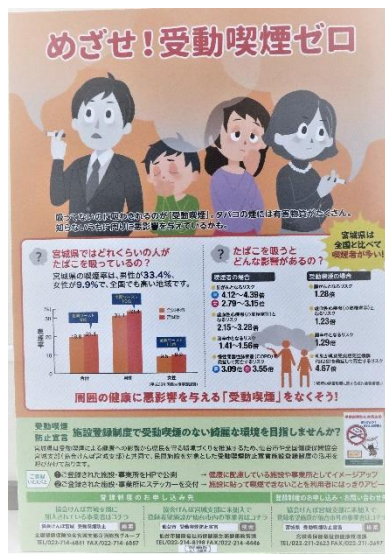


たばこに関する教材

No.た-1 教材名：たばこに関する啓発パネル（5枚組）

仕様：A1サイズ，カラー，5枚組

教材の写真





教材の特徴

たばこに関する啓発を行うパネルです。机や壁などにたてかけて使います。（つり下げ金具はついていません）
 たばこの健康への影響だけでなく、美容への影響や、受動喫煙の防止など、5つのテーマのパネルとなっているので、5種類一緒に活用しても良いですし、対象者に合わせて活用するパネルを選択する形で活用もできます。

パネル1枚あたりの大きさがA1サイズと大きいので、掲示場所を確保する必要がありますが、人目につきやすく健診時やイベントなどでの掲示などに活用できます。

希望される場合には、パネルをたてかけられるイーゼルの貸出も行います。

No.た-2	教材名：1年分のタール模型（1日10本吸った場合）
仕 様：プラスチック製ボトル（10×10×14 cm），説明カード（A4 サイズ）	
<p>教材の特徴</p> <p>1日平均10本たばこを1年間吸った場合に蓄積されるタールの量の実物大モデルです。ドロドロしたりリアルなタールが瓶の中に入っており、喫煙をされる方にはショッキングなモデルです。</p> <p>「喫煙はしているけど、そんなに多くは吸っていない」という喫煙者が多い施設などで活用いただくのが効果的です。</p> <p>展示用資料も一緒に入っているので、置だけで手軽に使える禁煙の動機付けに使える教材となっています。</p>	<p>教材の写真</p> 

No.た-3	教材名：1年分のタール模型（1日20本吸った場合）
仕 様：ガラス製ボトル（13×10×16 cm），説明カード（A4 サイズ）	
<p>教材の特徴</p> <p>1日平均20本たばこを1年間吸った場合に蓄積されるタールの量の実物大モデルです。ドロドロした大量のリアルなタールが瓶の中に入っており、喫煙をされる方にはショッキングなモデルです。</p> <p>1日20本以上を吸う喫煙者が多い施設などで活用いただくのが効果的です。</p> <p>展示用資料も一緒に入っているので、置だけで手軽に使える禁煙の動機付けに使える教材となっています。</p>	<p>教材の写真</p> 

No.た-4 教材名：喫煙が口腔内に与える影響（喫煙者の歯と舌の模型）

仕 様：喫煙者の口腔内の模型（20×15×11 cm）, 説明カード（A4 サイズ）

教材の特徴

台に固定され口の開閉ができるようになって
いる噛みタバコが口腔内に及ぼす影響を示し
た模型です。柔らかい舌がついています。

喫煙の口腔内への影響（がんの発生や歯茎の退
縮、喪失など）が分かる模型となっており、展示用
資料も一緒に入っているので、置くだけで手軽に使
える禁煙の動機付けに使える教材となっています。



No.た-5 教材名：肺年齢測定器（ハイ・チェッカー）

仕 様：バイタログラフ製ハイ・チェッカー, マウスピース, 説明カード（A4 サイズ）

教材の特徴

肺の健康状態を示すバロメーターである自身
の肺年齢等を測定する機器です。

使い捨てのマウスピースを使用して測定します。

喫煙している方に対し、肺がどのくらい影響を受けて
いるのかを実感していただけるので、健康教室やイベ
ントなどの場面で活用できます。禁煙の動機付けに
使える教材です。

