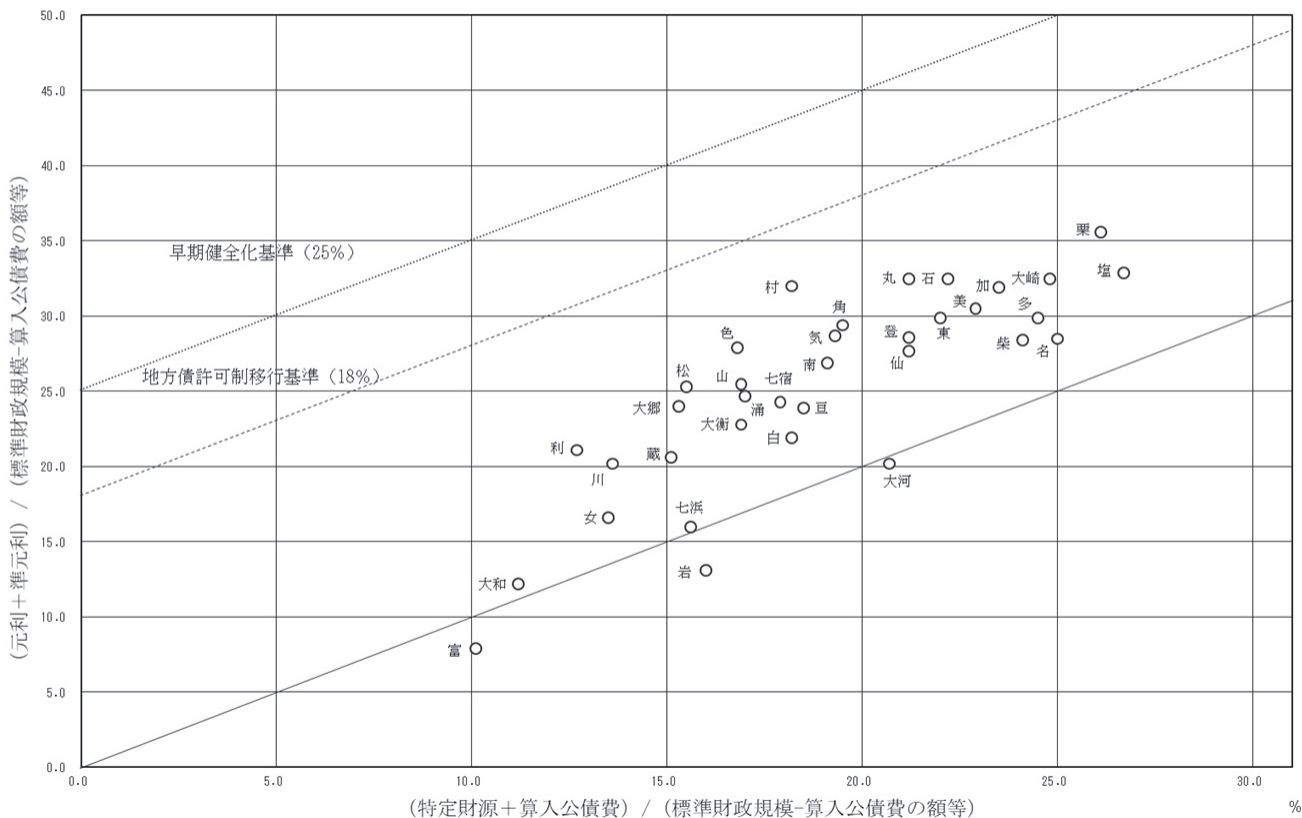


⑧ 実質公債費比率に係る公債費・算入公債費の構成分析



縦軸には標準財政規模（基準財政需要額に算入された公債費控除後）に対する元利償還金と公営企業繰入金などの準元利償還金の合計値の割合をとり、横軸には標準財政規模（基準財政需要額に算入された公債費控除後）に対する特定財源と算入公債費の額の合計値の割合をとっている。分母が共通なので、縦軸値から横軸値を減じたものが実質公債費比率となる。

これによると、実質公債費比率の比率が同程度であっても、元利償還金及び準元利償還金、特定財源及び算入公債費の状況などに違いが出ていることが分かる。

2 将来負担比率

将来負担比率については、一般会計等、公営企業及び一部事務組合等の地方債残高のほか、退職手当負担見込額や土地開発公社負担見込額といった将来負担額を増加させる要素（以下「加算要素」という。）の大小だけでなく、将来負担額に充当可能な基金の額、特定財源の額及び基準財政需要額算入見込額といった将来負担額から控除する要素（以下「控除要素」という。）の大小が、算定結果に大きく影響する。

(1) 分子の加算要素・控除要素の分析

次ページ以降、①で加算要素の額及び対分母比について、②で控除要素の額及び対分母比について一覧で示し、③～⑨では加算要素について、⑩～⑬では控除要素について、対分母比をグラフで示している。

① 分子の加算要素の対分母比

将来負担比率の分子のうち加算要素となるものをA地方債現在高、B債務負担行為支出予定額、C公営企業債等繰入見込額、D組合負担等見込額、E退職手当負担見込額、F土地公社負担見込額、G三セク等負担見込額、H組合連結実質赤字額負担見込額の構成要素に分け、それぞれ分母に対する大きさを算出した結果は以下のとおりである。

※将来負担比率の分子のうち加算要素となる連結実質赤字額のある団体は、ここでは記載を省略している。

(単位：千円)

	分子 (加算要素)										分母 (構成要素)					分母				
	地方債現在高		債務負担行為支出予定額		公営企業債等繰入見込額		組合等負担見込額		退職手当負担見込額		土地公社負担見込額		三セク等負担見込額		H		標準財政規模		算入公債費等の額	
	対分母比	対分母比	対分母比	対分母比	対分母比	対分母比	対分母比	対分母比	対分母比	対分母比	対分母比	対分母比	対分母比	対分母比	対分母比	対分母比	対分母比	O	P	O-P
仙台市	873,396,536	360%	16,071,717	6.6%	92,930,473	38.4%	0	-	86,149,411	35.6%	0	-	51,561.8	0.2%	276,061,307	33,990,168	242,071,139			
石巻市	80,261,866	244.0%	0	-	37,858,226	115.1%	2,224,540	6.8%	9,008,564	27.4%	0	-	45,638	0.1%	39,624,080	6,730,595	32,893,485			
塩竈市	18,584,196	184.7%	2,148	0.0%	14,724,369	146.3%	339,295	3.4%	3,620,117	36.1%	0	-	189,287	1.9%	12,231,772	2,169,921	10,061,851			
気仙沼市	38,850,702	252.0%	60,000	0.4%	13,246,925	85.9%	235,928	1.5%	4,704,515	30.5%	0	-	17,255	0.1%	17,904,610	2,484,922	15,419,688			
白石市	10,406,814	128.6%	0	-	4,473,190	55.3%	4,388,365	54.2%	2,578,312	31.9%	0	-	295,666	3.7%	9,397,308	1,304,434	8,092,874			
名取市	29,549,929	219.4%	601,784	4.5%	6,623,455	49.2%	151,638	1.1%	2,752,244	20.4%	0	-	10,778	0.1%	15,806,303	2,337,361	13,468,942			
角田市	14,803,508	222.7%	0	-	9,130,404	137.3%	1,835,049	27.6%	1,817,378	27.3%	0	-	7,942	0.1%	7,766,842	1,118,928	6,647,914			
多賀城市	22,675,113	215.3%	2,101	0.0%	11,620,676	110.4%	219,093	2.1%	1,157,348	11.0%	0	-	7,942	0.1%	12,404,022	1,873,349	10,530,673			
岩沼市	11,656,593	138.2%	0	-	2,280,666	27.0%	505,741	6.0%	1,615,892	19.2%	0	-	13,419	0.1%	9,528,785	1,091,779	8,437,006			
栗原市	52,629,347	240.7%	21,128	0.1%	32,084,928	146.7%	0	-	5,675,628	25.9%	0	-	5,092	0.0%	27,193,280	5,567,233	21,626,027			
東松島市	14,796,834	178.1%	329,034	4.0%	7,008,472	84.4%	216,998	2.6%	2,068,595	24.9%	0	-	3,650	0.0%	9,951,629	1,643,606	8,308,023			
大崎市	72,145,294	244.7%	63,651	0.2%	37,584,288	127.5%	1,481,120	5.0%	5,981,700	20.3%	0	-	12,653	0.0%	35,978,068	6,500,487	29,477,581			
富谷市	6,089,801	72.2%	0	-	496,492	5.9%	282,531	3.5%	0	-	0	-	16	0.0%	9,275,805	842,589	8,433,216			
蔵王町	4,518,698	130.1%	571	0.0%	2,176,406	62.7%	862,276	24.8%	756,155	21.8%	0	-	142	0.0%	3,992,688	519,061	3,473,627			
七ヶ宿町	2,059,421	165.0%	0	-	450,103	36.1%	293,551	23.5%	341,510	27.4%	0	-	18,076	1.4%	1,468,250	220,180	1,248,070			
大河原町	7,379,240	170.8%	0	-	1,875,927	43.4%	4,640,112	107.4%	820,819	19.0%	0	-	0	-	5,046,962	726,527	4,320,435			
村田町	6,429,750	210.6%	0	-	1,566,635	51.3%	1,298,324	42.5%	695,473	22.8%	0	-	0	-	3,593,067	540,018	3,053,049			
柴田町	15,372,820	230.4%	48,163	0.7%	3,745,171	56.1%	3,382,328	50.7%	1,771,016	26.5%	0	-	4,674	0.1%	7,858,626	1,187,115	6,670,911			
川崎町	2,399,428	81.1%	0	-	1,838,076	62.1%	183,871	6.2%	885,873	29.9%	0	-	2,378	0.1%	3,382,024	402,490	2,979,534			
丸森町	9,066,135	219.3%	3,113	0.1%	3,183,208	77.0%	260,298	6.3%	1,652,005	40.0%	0	-	1,863	0.0%	4,996,565	863,237	4,133,328			
亶理町	10,555,748	170.1%	150	0.0%	6,078,639	97.9%	318,471	5.1%	1,298,456	20.9%	0	-	0	-	7,102,573	895,344	6,207,229			
山元町	7,255,028	210.2%	0	-	4,094,039	118.6%	150,457	4.4%	968,033	28.1%	0	-	0	-	3,926,980	476,170	3,450,810			
松島町	5,482,382	162.9%	6,833	0.2%	3,279,465	97.4%	65,643	2.0%	855,494	25.4%	0	-	0	-	3,856,774	490,601	3,366,173			
七ヶ浜町	5,136,275	141.3%	1,202	0.0%	2,623,486	72.2%	95,480	2.6%	517,601	14.2%	0	-	0	-	4,088,330	463,090	3,625,240			
利府町	13,453,156	216.9%	1,277	0.0%	645,744	10.4%	132,990	2.1%	99,992	1.6%	0	-	0	-	6,924,814	720,966	6,203,848			
大和町	5,630,220	70.7%	0	-	2,877,231	36.1%	1,651,589	20.7%	812,282	10.2%	0	-	0	-	8,724,131	760,561	7,963,570			
大郷町	4,492,610	178.2%	0	-	1,164,956	46.2%	460,623	18.3%	625,799	24.9%	0	-	0	-	2,873,459	351,679	2,521,780			
大衡村	3,535,366	162.5%	0	-	1,014,176	46.6%	434,767	20.0%	394,118	18.1%	0	-	0	-	2,525,785	350,246	2,175,539			
色麻町	3,821,273	152.1%	0	-	2,256,186	89.6%	1,254,348	49.9%	595,617	23.7%	0	-	0	-	2,928,009	415,172	2,512,837			
加美町	13,459,614	190.1%	49,542	0.7%	5,423,025	76.6%	1,361,623	19.2%	2,516,609	35.5%	0	-	0	-	8,690,040	1,610,941	7,079,099			
涌谷町	6,688,877	165.3%	0	-	3,819,124	94.4%	540,266	13.4%	205,960	5.1%	0	-	0	-	4,691,473	645,509	4,045,964			
美里町	10,918,743	190.2%	0	-	6,219,027	108.4%	213,471	3.7%	1,983,627	34.6%	0	-	263	0.0%	6,903,034	1,163,796	5,739,238			
女川町	5,872,626	181.4%	0	-	2,763,951	85.4%	31,500	1.0%	734,563	22.7%	0	-	0	-	3,584,742	347,868	3,236,874			
南三陸町	13,227,820	297.9%	0	-	1,589,036	35.8%	40,200	0.9%	703,045	15.8%	0	-	8,721	0.2%	5,186,733	746,213	4,440,520			

② 分子の控除要素の対分母比

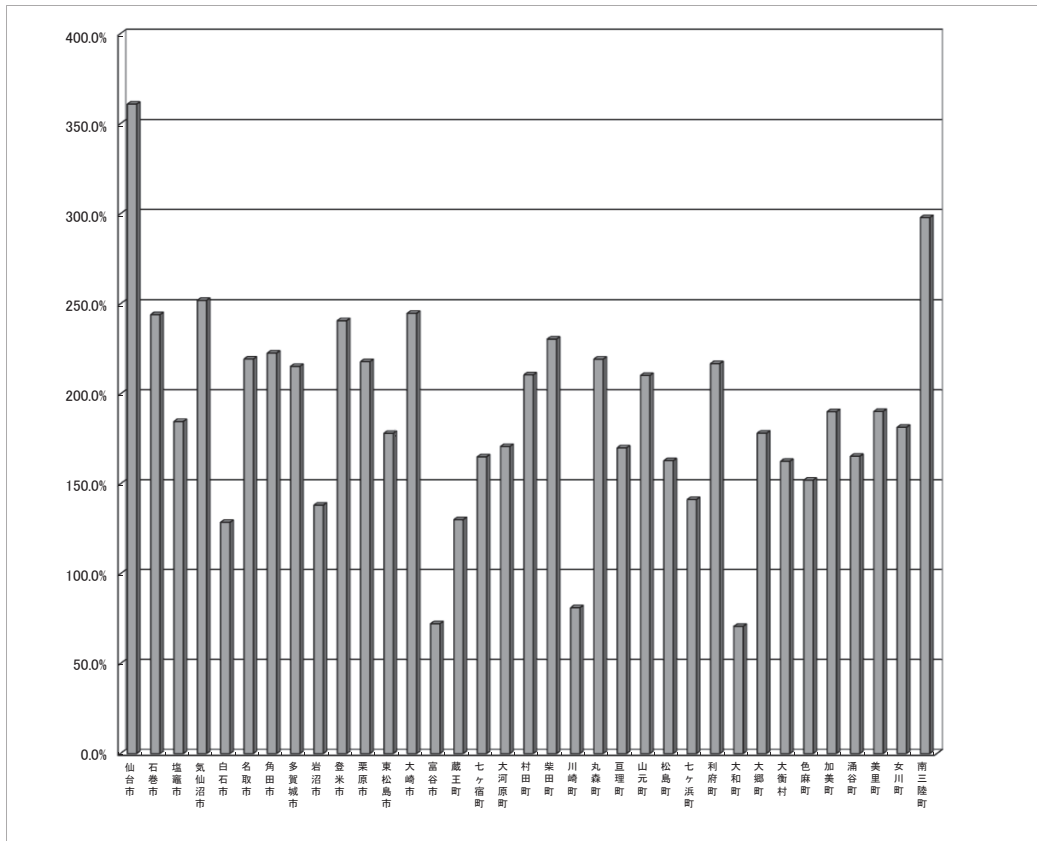
将来負担比率の分子のうち控除要素となるものをI至Kの控除要素と分け、それぞれ分母に対する大きさを算出した結果は以下のとおりである。

	分子(控除要素)											分子加算要素(A~H)計			分子控除要素(I~L)計			将来負担比率 (M-N) /(O-P)
	I		J		K		L		M		N		O		P			
	対分母比	絶対値	対分母比	絶対値	対分母比	絶対値	対分母比	絶対値	対分母比	絶対値	対分母比	絶対値	対分母比	絶対値	対分母比	絶対値		
仙台市	97.3%	39,319,947	16.2%	94,857,910	39.2%	508,473,501	210.1%	1,089,063,755	441.6%	878,251,011	362.8%	190,812,744	78.8%					
石巻市	139.1%	20,453,318	62.2%	1,412,911	4.3%	72,069,740	219.1%	129,398,934	393.4%	139,684,808	424.7%	▲ 10,285,874	-31.2%					
塩竈市	70.5%	2,900,924	28.8%	3,680,639	36.6%	24,124,702	239.8%	37,469,412	372.4%	37,802,060	430.3%	▲ 332,648	-3.3%					
気仙沼市	171.6%	10,541,757	68.4%	1,214,671	7.9%	28,141,926	182.5%	57,114,725	370.4%	66,352,773	430.3%	▲ 9,238,048	-59.9%					
白石市	94.1%	136,081	1.7%	1,169,099	14.4%	15,478,457	191.3%	22,142,367	273.6%	24,396,488	301.5%	▲ 2,554,121	-27.8%					
名取市	87.2%	1,155,518	8.6%	4,094,575	30.4%	24,224,589	179.9%	39,689,828	294.7%	41,219,610	306.0%	▲ 1,529,782	-11.3%					
角田市	59.9%	45,560	0.7%	2,435,218	36.6%	14,815,292	222.9%	27,773,709	417.8%	21,281,162	320.1%	6,492,547	97.6%					
多賀城市	82.0%	2,807,161	26.7%	3,647,521	34.6%	22,179,504	210.6%	35,682,273	338.8%	37,264,448	353.9%	▲ 1,582,175	-15.0%					
岩沼市	132.1%	1,197,718	14.2%	1,477,191	17.5%	12,780,736	151.2%	16,058,882	190.3%	26,577,095	315.0%	▲ 10,518,213	-124.6%					
登米市	59.4%	777,648	3.6%	0	0	54,449,074	249.0%	90,421,850	413.5%	68,224,183	312.0%	22,197,667	101.5%					
栗原市	91.4%	297,303	1.4%	0	0	53,829,328	248.9%	86,445,372	399.7%	73,895,004	341.7%	73,895,004	58.0%					
東松島市	132.2%	3,113,301	37.5%	0	0	13,839,712	166.6%	24,423,583	294.0%	27,938,054	336.3%	▲ 3,514,471	-42.3%					
大崎市	55.9%	3,153,069	10.7%	9,511,397	32.3%	76,545,405	266.5%	117,268,706	397.8%	107,678,386	365.3%	9,590,320	32.5%					
富谷市	111.9%	122,335	1.5%	0	0	9,486,077	112.5%	6,878,840	81.6%	19,045,230	225.8%	▲ 12,166,390	-144.2%					
蔵王町	62.0%	28,079	0.8%	0	0	5,382,781	154.4%	8,314,248	239.4%	7,545,845	217.2%	768,403	22.1%					
七ヶ宿町	185.0%	19,660	1.6%	0	0	2,070,941	165.9%	3,162,661	255.4%	4,399,333	362.5%	▲ 1,236,672	-99.0%					
大河原町	70.3%	185,674	4.3%	1,315,849	30.5%	8,528,807	197.4%	15,054,878	348.5%	13,069,136	302.5%	1,985,742	45.9%					
村田町	20.8%	97,201	3.2%	0	0	5,110,171	167.4%	10,116,041	331.3%	5,843,525	191.4%	4,272,516	139.9%					
柴田町	57.3%	2,389,187	35.8%	2,917,302	43.7%	13,403,296	200.9%	24,619,421	369.1%	22,531,287	337.8%	2,088,134	31.3%					
川崎町	76.7%	4,251	0.1%	0	0	3,816,375	129.0%	5,309,626	179.4%	6,090,289	205.8%	▲ 780,643	-26.3%					
丸森町	69.8%	26,911	0.7%	0	0	7,636,221	184.7%	14,164,759	342.7%	10,549,690	255.2%	3,615,069	87.4%					
亘理町	91.3%	1,890,195	30.5%	1,763,887	28.4%	11,315,949	182.3%	18,254,527	294.1%	20,639,898	332.5%	▲ 2,385,371	-38.4%					
山元町	289.1%	1,822,735	52.8%	0	0	7,315,286	212.0%	12,467,577	361.3%	18,425,554	533.9%	▲ 5,957,977	-172.6%					
松島町	92.6%	186,534	5.5%	1,705,575	51.1%	5,484,709	162.9%	9,689,917	287.9%	8,957,590	266.1%	732,327	21.7%					
七ヶ浜町	198.5%	438,039	12.0%	812,333	22.3%	6,078,395	167.2%	8,374,044	230.4%	14,544,587	400.1%	▲ 6,170,543	-169.7%					
利府町	45.7%	62,174	10.0%	0	0	8,788,636	141.7%	14,333,149	231.0%	12,245,014	197.4%	2,088,135	33.6%					
大和町	69.0%	58,179	0.7%	2,224,683	27.8%	7,793,762	97.9%	10,971,322	137.8%	15,571,003	195.5%	▲ 4,599,681	-57.7%					
大郷町	94.8%	485,580	19.3%	0	0	3,466,389	137.5%	6,744,988	267.5%	6,343,193	251.5%	401,795	15.9%					
大衡村	112.0%	121,001	5.6%	0	0	3,395,096	156.1%	5,378,427	247.2%	5,953,517	273.7%	▲ 575,090	-26.4%					
色麻町	50.2%	82,174	3.3%	0	0	3,836,542	152.7%	7,927,424	315.5%	5,180,685	206.2%	2,746,739	109.3%					
加美町	68.3%	449,941	6.3%	0	0	14,124,820	199.5%	22,913,422	322.3%	19,407,839	274.2%	3,405,583	48.1%					
涌谷町	51.0%	307,626	7.6%	0	0	6,782,103	167.1%	11,254,227	278.2%	9,134,521	225.8%	2,119,706	52.3%					
美里町	62.3%	389,288	6.8%	1,405,992	24.5%	11,799,554	205.6%	19,335,131	336.9%	17,169,704	299.2%	2,165,427	37.7%					
女川町	600.2%	2,425,825	74.9%	0	0	3,946,505	121.9%	9,402,040	290.5%	25,798,577	797.0%	▲ 16,396,537	-506.5%					
南三陸町	210.6%	2,680,017	60.4%	0	0	7,903,786	178.0%	15,568,622	350.6%	19,935,139	448.9%	▲ 4,366,517	-98.3%					

※左表中の「将来負担比率」のマイナス計
上は参考値である。
該当する18団体の将来負担比率は、健全
化法上「0(ゼロ)」である。

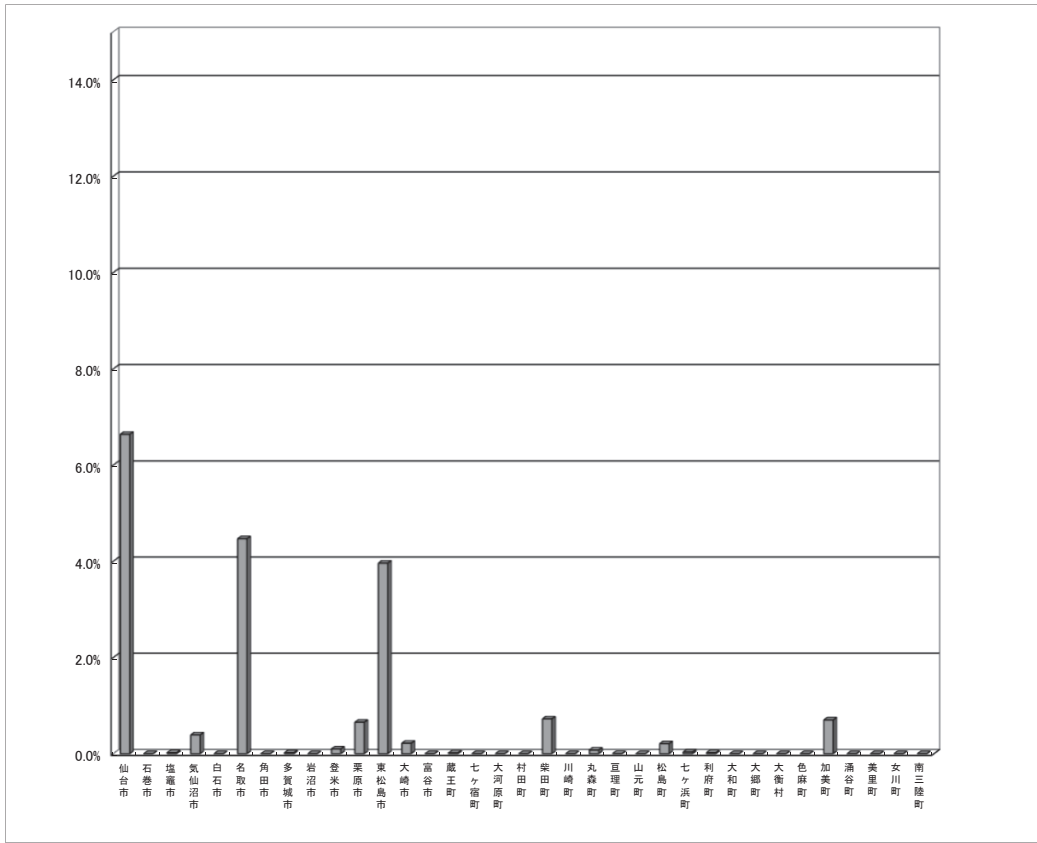
③ A 地方債現在高(分子の加算要素)の対分母比

仙台市	360.8%
石巻市	244.0%
塩竈市	184.7%
気仙沼市	252.0%
白石市	128.6%
名取市	219.4%
角田市	222.7%
多賀城市	215.3%
岩沼市	138.2%
登米市	240.7%
栗原市	217.9%
東松島市	178.1%
大崎市	244.7%
富谷市	72.2%
蔵王町	130.1%
七ヶ宿町	165.0%
大河原町	170.8%
村田町	210.6%
柴田町	230.4%
川崎町	81.1%
丸森町	219.3%
亶理町	170.1%
山元町	210.2%
松島町	162.9%
七ヶ浜町	141.3%
利府町	216.9%
大和町	70.7%
大郷町	178.2%
大衡村	162.5%
色麻町	152.1%
加美町	190.1%
涌谷町	165.3%
美里町	190.2%
女川町	181.4%
南三陸町	297.9%



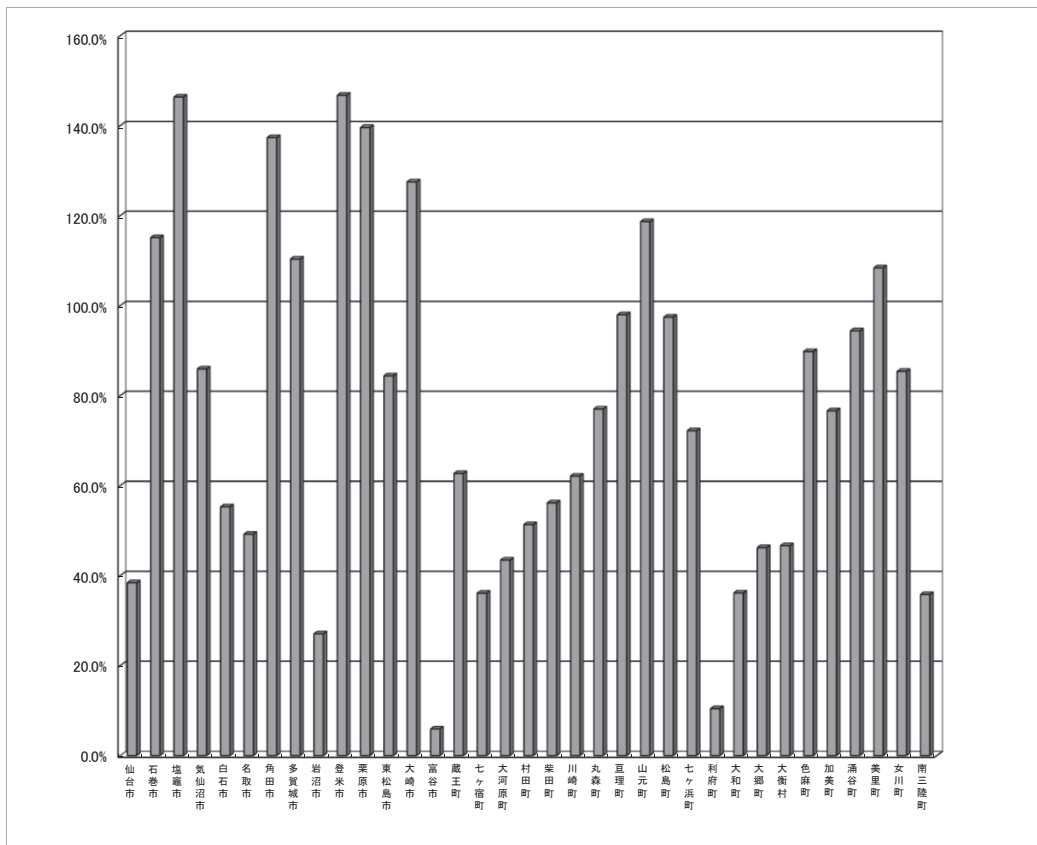
④ B 債務負担行為支出予定額(分子の加算要素)の対分母比

仙台市	6.6%
石巻市	-
塩竈市	0.0%
気仙沼市	0.4%
白石市	-
名取市	4.5%
角田市	-
多賀城市	0.0%
岩沼市	-
登米市	0.1%
栗原市	0.7%
東松島市	4.0%
大崎市	0.2%
富谷市	-
蔵王町	0.0%
七ヶ宿町	-
大河原町	-
村田町	-
柴田町	0.7%
川崎町	-
丸森町	0.1%
亶理町	0.0%
山元町	-
松島町	0.2%
七ヶ浜町	0.0%
利府町	0.0%
大和町	-
大郷町	-
大衡村	-
色麻町	-
加美町	0.7%
涌谷町	-
美里町	-
女川町	-
南三陸町	-



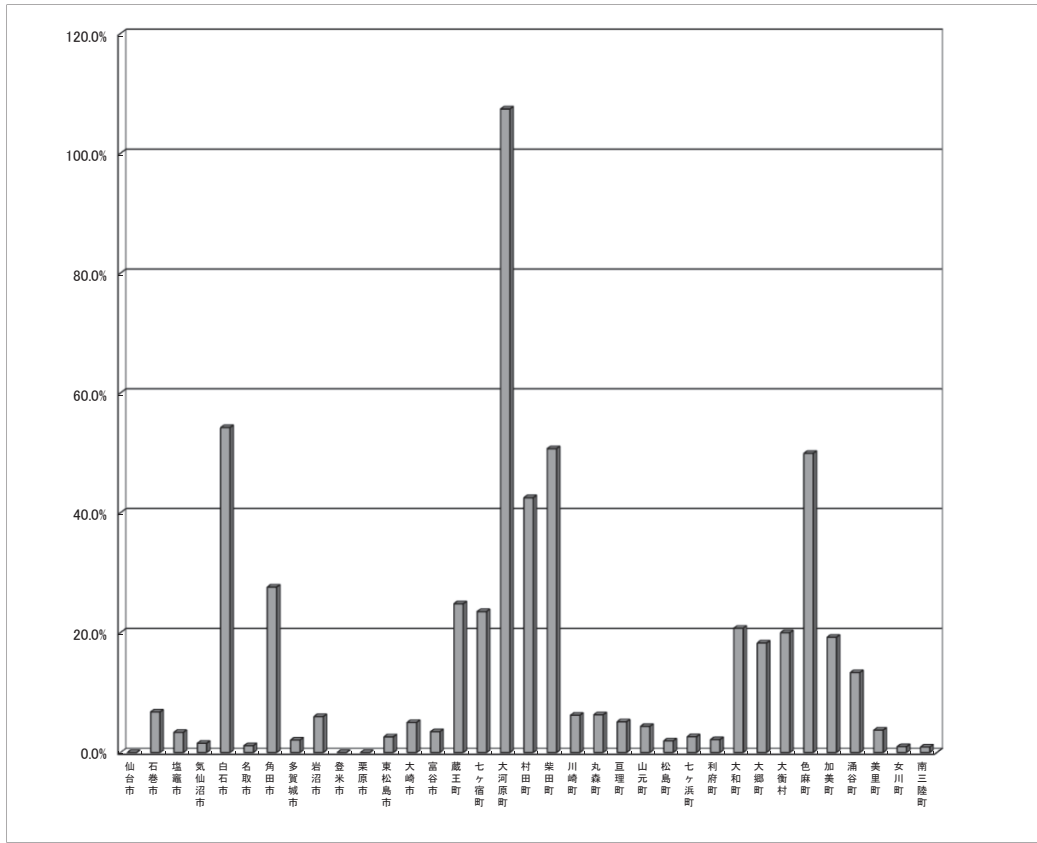
⑤ C 公営企業債等繰入見込額(分子の加算要素)の対分母比

仙台市	38.4%
石巻市	115.1%
塩竈市	146.3%
気仙沼市	85.9%
白石市	55.3%
名取市	49.2%
角田市	137.3%
多賀城市	110.4%
岩沼市	27.0%
登米市	146.7%
栗原市	139.6%
東松島市	84.4%
大崎市	127.5%
富谷市	5.9%
蔵王町	62.7%
七ヶ宿町	36.1%
大河原町	43.4%
村田町	51.3%
柴田町	56.1%
川崎町	62.1%
丸森町	77.0%
亶理町	97.9%
山元町	118.6%
松島町	97.4%
七ヶ浜町	72.2%
利府町	10.4%
大和町	36.1%
大郷町	46.2%
大衡村	46.6%
色麻町	89.8%
加美町	76.6%
涌谷町	94.4%
美里町	108.4%
女川町	85.4%
南三陸町	35.8%



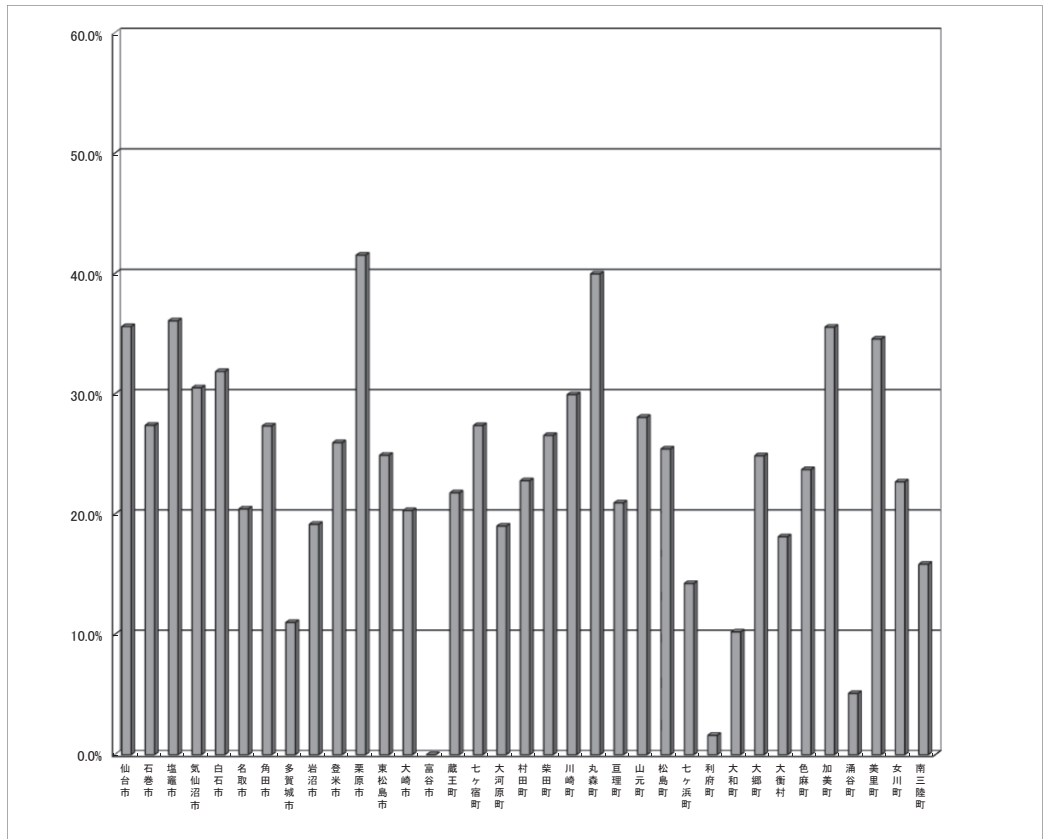
⑥ D 組合等負担見込額(分子の加算要素)の対分母比

仙台市	-
石巻市	6.8%
塩竈市	3.4%
気仙沼市	1.5%
白石市	54.2%
名取市	1.1%
角田市	27.6%
多賀城市	2.1%
岩沼市	6.0%
登米市	-
栗原市	-
東松島市	2.6%
大崎市	5.0%
富谷市	3.5%
蔵王町	24.8%
七ヶ宿町	23.5%
大河原町	107.4%
村田町	42.5%
柴田町	50.7%
川崎町	6.2%
丸森町	6.3%
亶理町	5.1%
山元町	4.4%
松島町	2.0%
七ヶ浜町	2.6%
利府町	2.1%
大和町	20.7%
大郷町	18.3%
大衡村	20.0%
色麻町	49.9%
加美町	19.2%
涌谷町	13.4%
美里町	3.7%
女川町	1.0%
南三陸町	0.9%



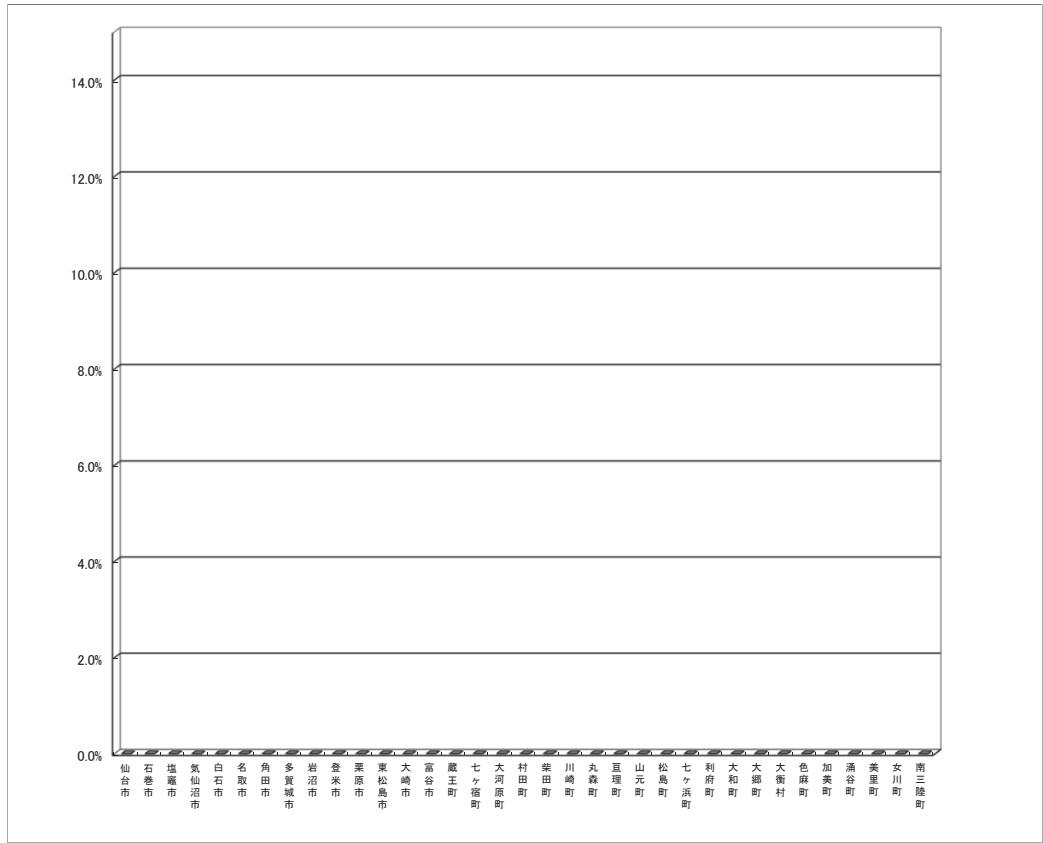
⑦ E 退職手当負担見込額(分子の加算要素)の対分母比

仙台市	35.6%
石巻市	27.4%
塩竈市	36.1%
気仙沼市	30.5%
白石市	31.9%
名取市	20.4%
角田市	27.3%
多賀城市	11.0%
岩沼市	19.2%
登米市	25.9%
栗原市	41.5%
東松島市	24.9%
大崎市	20.3%
富谷市	-
蔵王町	21.8%
七ヶ宿町	27.4%
大河原町	19.0%
村田町	22.8%
柴田町	26.5%
川崎町	29.9%
丸森町	40.0%
亶理町	20.9%
山元町	28.1%
松島町	25.4%
七ヶ浜町	14.2%
利府町	1.6%
大和町	10.2%
大郷町	24.9%
大衡村	18.1%
色麻町	23.7%
加美町	35.5%
涌谷町	5.1%
美里町	34.6%
女川町	22.7%
南三陸町	15.8%



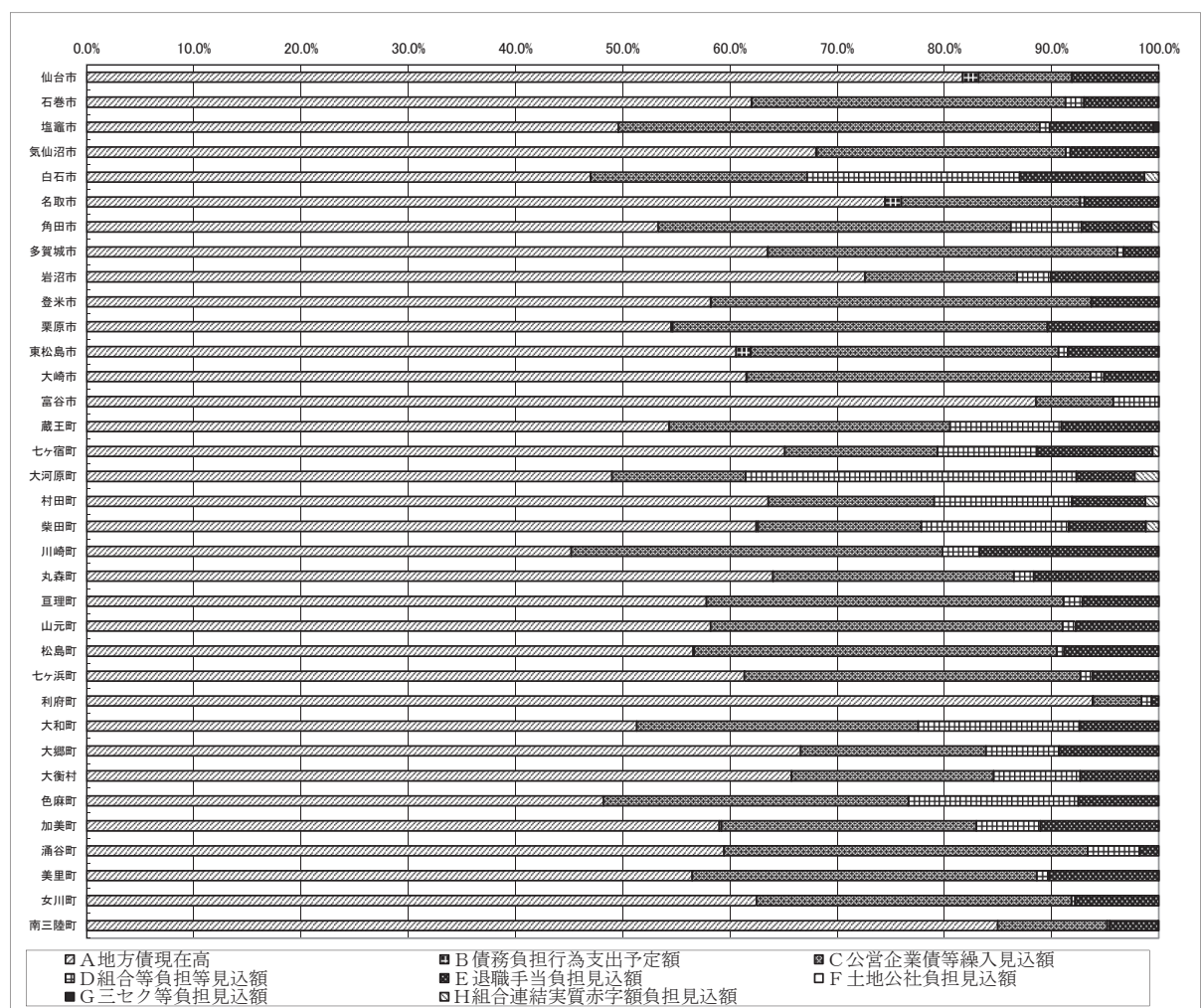
⑧ F 土地開発公社負担見込額(分子の加算要素)の対分母比

仙台市	-
石巻市	-
塩竈市	-
気仙沼市	-
白石市	-
名取市	-
角田市	-
多賀城市	-
岩沼市	-
登米市	-
栗原市	-
東松島市	-
大崎市	-
富谷市	-
蔵王町	-
七ヶ宿町	-
大河原町	-
村田町	-
柴田町	-
川崎町	-
丸森町	-
亶理町	-
山元町	-
松島町	-
七ヶ浜町	-
利府町	-
大和町	-
大郷町	-
大衡村	-
色麻町	-
加美町	-
涌谷町	-
美里町	-
女川町	-
南三陸町	-



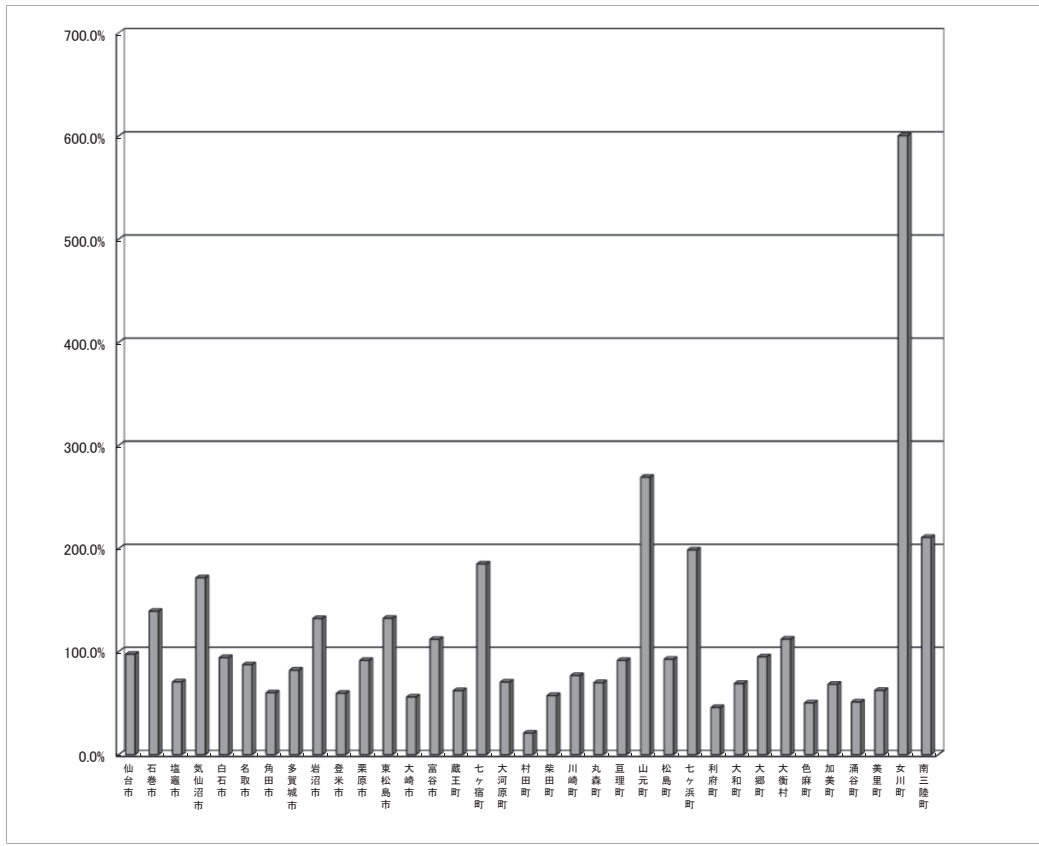
⑨ 各団体の将来負担比率の分子の加算要素に占めるA～H各々の割合

	地方債現在高	債務負担行為支出予定額	公営企業債等繰入見込額	組合負担等見込額	退職手当負担見込額	土地公社負担見込額	三セク等負担見込額	組合連結実質赤字額負担見込額
	A	B	C	D	E	F	G	H
仙台市	81.7%	1.5%	8.7%	-	8.1%	-	0.0%	-
石巻市	62.0%	-	29.3%	1.7%	7.0%	-	0.0%	-
塩竈市	49.6%	0.0%	39.3%	0.9%	9.7%	-	0.5%	-
気仙沼市	68.0%	0.1%	23.2%	0.4%	8.2%	-	0.0%	-
白石市	47.0%	-	20.2%	19.8%	11.6%	-	-	1.3%
名取市	74.5%	1.5%	16.7%	0.4%	6.9%	-	0.0%	-
角田市	53.3%	-	32.9%	6.6%	6.5%	-	-	0.7%
多賀城市	63.5%	0.0%	32.6%	0.6%	3.2%	-	0.0%	-
岩沼市	72.6%	-	14.2%	3.1%	10.1%	-	-	-
登米市	58.2%	0.0%	35.5%	-	6.3%	-	0.0%	-
栗原市	54.5%	0.2%	34.9%	-	10.4%	-	0.0%	-
東松島市	60.6%	1.3%	28.7%	0.9%	8.5%	-	0.0%	-
大崎市	61.5%	0.1%	32.0%	1.3%	5.1%	-	0.0%	-
富谷市	88.5%	-	7.2%	4.3%	-	-	0.0%	-
蔵王町	54.3%	0.0%	26.2%	10.4%	9.1%	-	0.0%	-
七ヶ宿町	65.1%	-	14.2%	9.3%	10.8%	-	-	0.6%
大河原町	49.0%	-	12.5%	30.8%	5.5%	-	-	2.3%
村田町	63.6%	-	15.5%	12.8%	6.9%	-	-	1.2%
柴田町	62.4%	0.2%	15.2%	13.7%	7.2%	-	0.0%	1.2%
川崎町	45.2%	-	34.6%	3.5%	16.7%	-	0.0%	-
丸森町	64.0%	0.0%	22.5%	1.8%	11.7%	-	-	-
亘理町	57.8%	0.0%	33.3%	1.7%	7.1%	-	0.0%	-
山元町	58.2%	-	32.8%	1.2%	7.8%	-	-	-
松島町	56.6%	0.1%	33.8%	0.7%	8.8%	-	-	-
七ヶ浜町	61.3%	0.0%	31.3%	1.1%	6.2%	-	-	-
利府町	93.9%	0.0%	4.5%	0.9%	0.7%	-	-	-
大和町	51.3%	-	26.2%	15.1%	7.4%	-	-	-
大郷町	66.6%	-	17.3%	6.8%	9.3%	-	-	-
大衡村	65.7%	-	18.9%	8.1%	7.3%	-	-	-
色麻町	48.2%	-	28.5%	15.8%	7.5%	-	-	-
加美町	59.0%	0.2%	23.8%	6.0%	11.0%	-	-	0.0%
涌谷町	59.4%	-	33.9%	4.8%	1.8%	-	-	-
美里町	56.5%	-	32.2%	1.1%	10.3%	-	0.0%	-
女川町	62.5%	-	29.4%	0.3%	7.8%	-	-	-
南三陸町	85.0%	-	10.2%	0.3%	4.5%	-	0.1%	-



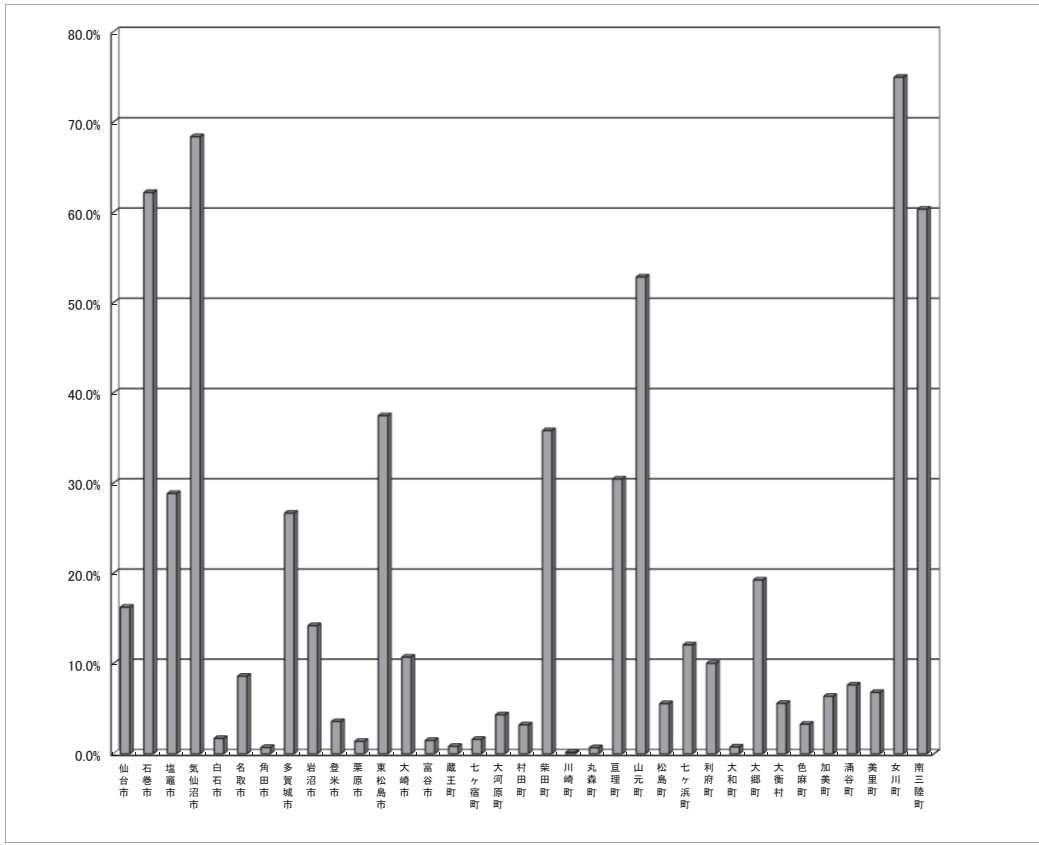
⑩ I 充当可能基金(分子の控除要素)の対分母比

仙台市	97.3%
石巻市	139.1%
塩竈市	70.5%
気仙沼市	171.6%
白石市	94.1%
名取市	87.2%
角田市	59.9%
多賀城市	82.0%
岩沼市	132.1%
登米市	59.4%
栗原市	91.4%
東松島市	132.2%
大崎市	55.9%
富谷市	111.9%
蔵王町	62.0%
七ヶ宿町	185.0%
大河原町	70.3%
村田町	20.8%
柴田町	57.3%
川崎町	76.7%
丸森町	69.8%
亶理町	91.3%
山元町	269.1%
松島町	92.6%
七ヶ浜町	198.5%
利府町	45.7%
大和町	69.0%
大郷町	94.8%
大衡村	112.0%
色麻町	50.2%
加美町	68.3%
涌谷町	51.0%
美里町	62.3%
女川町	600.2%
南三陸町	210.6%



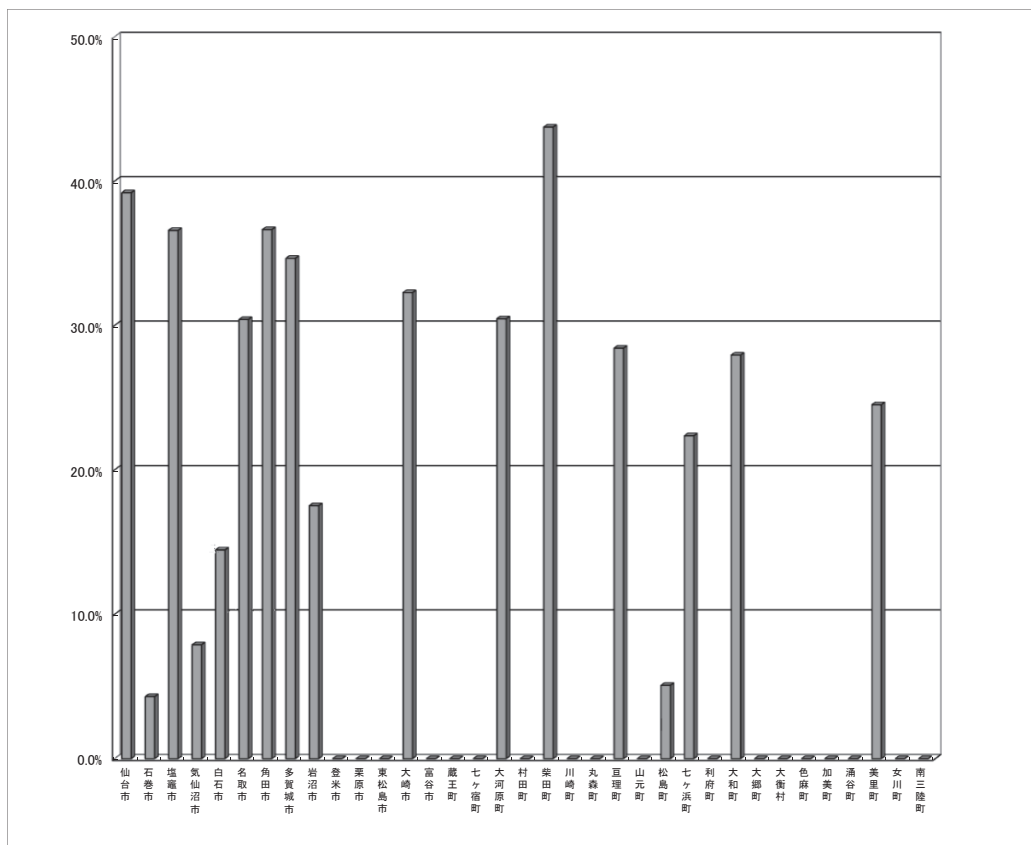
⑪ J 特定歳入(都市計画税除く)(分子の控除要素)の対分母比

仙台市	16.2%
石巻市	62.2%
塩竈市	28.8%
気仙沼市	68.4%
白石市	1.7%
名取市	8.6%
角田市	0.7%
多賀城市	26.7%
岩沼市	14.2%
登米市	3.6%
栗原市	1.4%
東松島市	37.5%
大崎市	10.7%
富谷市	1.5%
蔵王町	0.8%
七ヶ宿町	1.6%
大河原町	4.3%
村田町	3.2%
柴田町	35.8%
川崎町	0.1%
丸森町	0.7%
亶理町	30.5%
山元町	52.8%
松島町	5.5%
七ヶ浜町	12.0%
利府町	10.0%
大和町	0.7%
大郷町	19.3%
大衡村	5.6%
色麻町	3.3%
加美町	6.3%
涌谷町	7.6%
美里町	6.8%
女川町	74.9%
南三陸町	60.4%



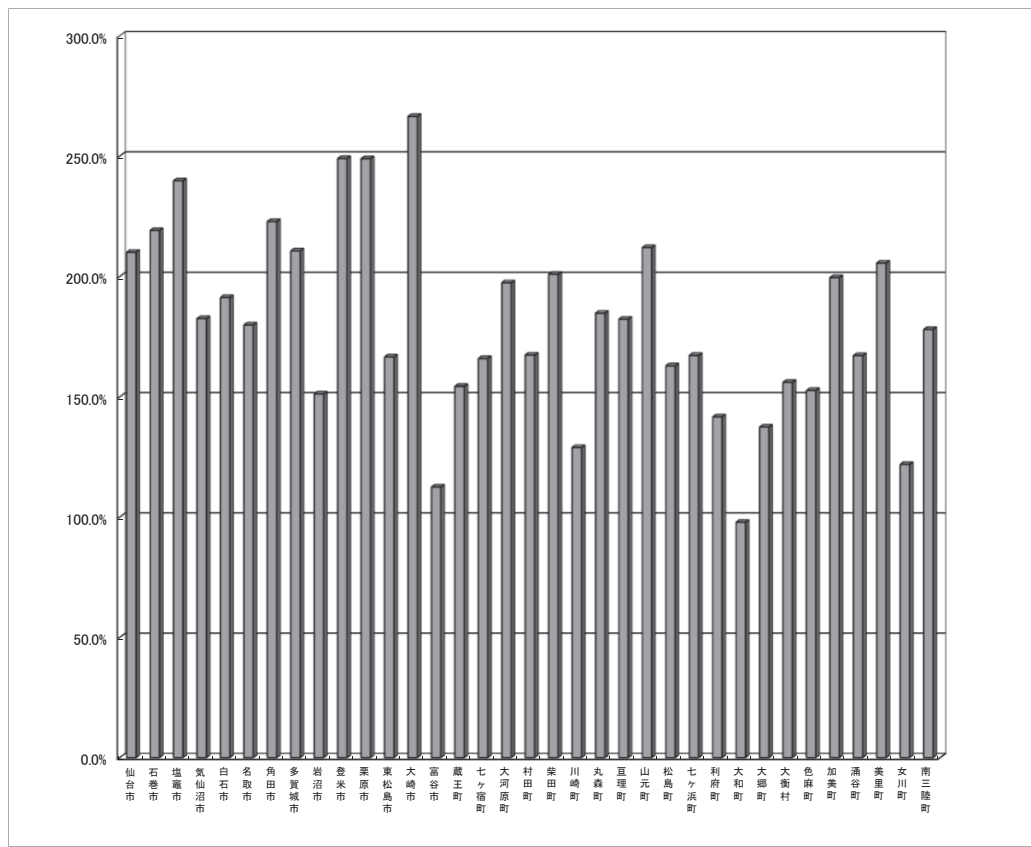
⑫ K 都市計画税(分子の控除要素)の対分母比

仙台市	39.2%
石巻市	4.3%
塩竈市	36.6%
気仙沼市	7.9%
白石市	14.4%
名取市	30.4%
角田市	36.6%
多賀城市	34.6%
岩沼市	17.5%
登米市	-
栗原市	-
東松島市	-
大崎市	32.3%
富谷市	-
蔵王町	-
七ヶ宿町	-
大河原町	30.5%
村田町	-
柴田町	43.7%
川崎町	-
丸森町	-
亶理町	28.4%
山元町	-
松島町	5.1%
七ヶ浜町	22.3%
利府町	-
大和町	27.9%
大郷町	-
大衡村	-
色麻町	-
加美町	-
涌谷町	-
美里町	24.5%
女川町	-
南三陸町	-



⑬ L 基準財政需要額算入見込額(分子の控除要素)の対分母比

仙台市	210.1%
石巻市	219.1%
塩竈市	239.8%
気仙沼市	182.5%
白石市	191.3%
名取市	179.9%
角田市	222.9%
多賀城市	210.6%
岩沼市	151.2%
登米市	249.0%
栗原市	248.9%
東松島市	166.6%
大崎市	266.5%
富谷市	112.5%
蔵王町	154.4%
七ヶ宿町	165.9%
大河原町	197.4%
村田町	167.4%
柴田町	200.9%
川崎町	129.0%
丸森町	184.7%
亶理町	182.3%
山元町	212.0%
松島町	162.9%
七ヶ浜町	167.2%
利府町	141.7%
大和町	97.9%
大郷町	137.5%
大衡村	156.1%
色麻町	152.7%
加美町	199.5%
涌谷町	167.1%
美里町	205.6%
女川町	121.9%
南三陸町	178.0%



(2) 将来負担比率の分析

加算要素と控除要素の状況を表したものが⑭である。横軸に充当可能特定歳入（普通交付税算入見込額、都市計画税充当見込額等）の、標準財政規模（基準財政収入額に算入された公債費控除後）に対する割合をとり、縦軸に加算要素である将来負担額の、標準財政規模（基準財政収入額に算入された公債費控除後）に対する割合をとっている。分母が共通なので、縦軸値マイナス横軸値が将来負担比率となる。

⑭ 将来負担比率に係る将来負担額の構成分析

