

#### IV 主な経営指標

##### 1 水道事業

##### (1) 主な経営指標

団体名	経常収支比率	営業収支比率	償還元金対 減価償却費比率	供給単価	給水原価	職員1人 当たり 給水収益	配水管100m 当たり 給水人口	使用料(口径13mm)	
								家庭用10㎡	家庭用20㎡
単位	%	%	%	円	円	千円	人	円	円
仙台市	111.3	103.2	77.4	209.24	207.54	68,153	28.3	1,518	3,553
塩竈市	121.6	124.8	89.3	218.55	187.26	48,844	17.1	1,683	3,608
気仙沼市	99.1	91.4	62.9	214.25	231.92	30,503	8.3	1,749	3,278
白石市	95.6	91.9	32.0	263.62	288.45	78,855	9.8	2,035	4,180
名取市	126.3	110.9	25.0	257.51	212.82	82,602	16.9	1,903	3,333
角田市	105.1	89.1	23.8	272.29	295.72	93,586	9.2	2,090	5,000
多賀城市	107.3	104.5	77.2	276.03	271.12	72,432	24.1	1,892	3,982
岩沼市	104.9	102.2	73.0	238.40	242.17	123,327	15.1	1,903	3,388
登米市	101.3	94.7	58.7	266.52	278.89	93,422	5.5	2,790	5,360
栗原市	102.7	84.0	66.8	289.34	338.77	78,553	4.8	2,981	5,481
大崎市	106.6	103.8	53.4	263.39	266.20	122,994	9.8	2,077	3,987
富谷市	106.4	95.4	42.0	196.74	200.14	145,850	16.4	1,474	3,344
蔵王町	105.9	98.7	99.7	257.46	266.05	56,321	4.2	2,640	4,290
大河原町	115.2	118.3	47.0	230.94	216.02	90,941	14.0	1,848	4,378
村田町	97.6	80.5	75.4	282.63	348.38	43,824	5.6	2,310	5,060
柴田町	116.6	118.8	71.3	275.38	245.83	378,475	12.5	2,189	3,619
川崎町	107.5	100.8	111.7	261.90	279.10	43,124	3.8	2,420	4,455
丸森町	100.6	97.8	137.1	300.86	341.96	66,851	5.1	2,260	5,010
亘理町	115.4	107.6	73.3	231.57	209.77	152,705	11.9	2,035	4,455
山元町	118.2	98.9	64.3	274.84	254.02	113,295	4.7	2,700	5,346
松島町	102.5	101.9	7.2	305.32	304.54	84,419	10.3	2,420	4,620
七ヶ浜町	97.8	89.8	16.2	246.91	275.96	65,335	14.2	1,980	4,400
利府町	112.7	99.4	39.0	229.58	215.74	118,287	14.2	1,870	4,070
大和町	107.4	80.7	32.9	219.68	278.59	109,590	8.5	1,870	3,630
大郷町	114.2	110.3	68.2	291.35	265.84	96,915	4.7	2,530	5,280
大衡村	100.5	84.9	29.6	296.39	316.26	95,847	4.6	2,420	5,390
色麻町	103.6	76.7	24.9	202.47	201.53	30,756	5.1	2,090	4,180
加美町	102.5	100.1	46.0	208.67	216.99	435,377	6.1	2,153	4,193
涌谷町	106.3	102.8	42.8	292.70	279.26	74,874	8.1	3,000	5,300
美里町	104.8	107.8	118.6	297.75	291.33	131,417	11.3	3,410	5,720
女川町	74.8	41.7	3.6	116.63	223.79	19,161	3.0	1,260	2,470
南三陸町	102.2	59.3	36.9	224.59	251.26	164,089	5.3	1,870	4,070
石巻地方広域 水道企業団	112.5	96.3	29.7	222.06	209.23	41,562	9.9	1,353	3,718
県平均	109.3	100.2	62.4	228.49	227.99	69,652	13.3	2,143	4,308

(注)1 石巻地方広域水道企業団構成団体:石巻市、東松島市

2 上水道事業と併せて法適用簡易水道事業を実施している団体にあつては、両事業合算した数値である。

##### 経営指標の算出方法

(1) 経常収支比率(%) = 経常収益 ÷ 経常費用 × 100

(2) 営業収支比率(%) = (営業収益 - 受託工事収益) ÷ (営業費用 - 受託工事費用) × 100

(3) 償還元金対減価償却費比率(%) = 建設改良のための企業償還金 ÷ 当年度減価償却費

(4) 供給単価(円) = 給水収益 ÷ 年間総有収水量

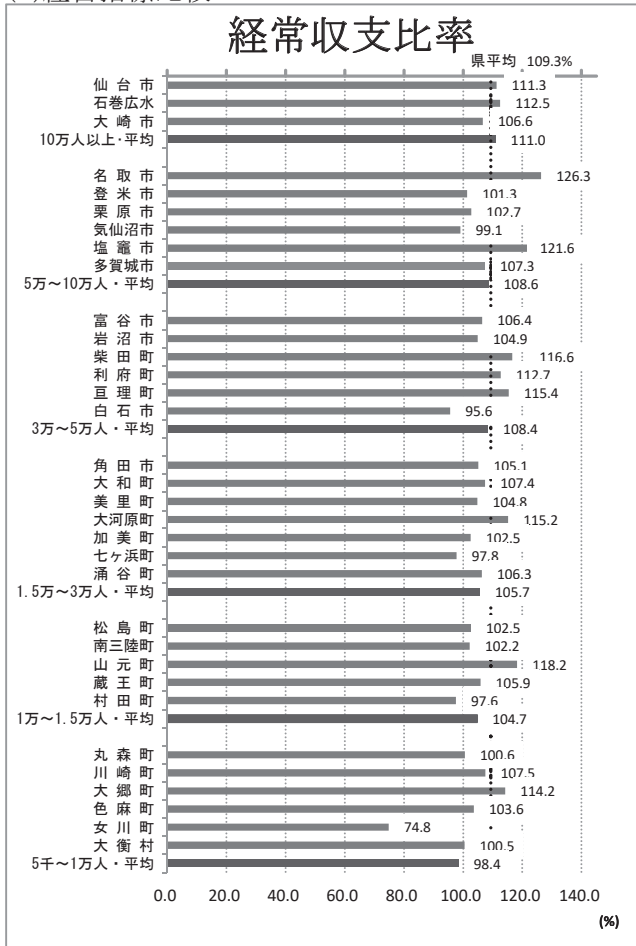
(5) 給水原価(円) = (経常費用 - (受託工事費 + 附帯事業費 + 材料及び不用品売却原価) - 長期前受金戻入) ÷ 年間総有収水量

(6) 職員1人当たり給水収益(千円) = 給水収益 ÷ 損益勘定所属職員

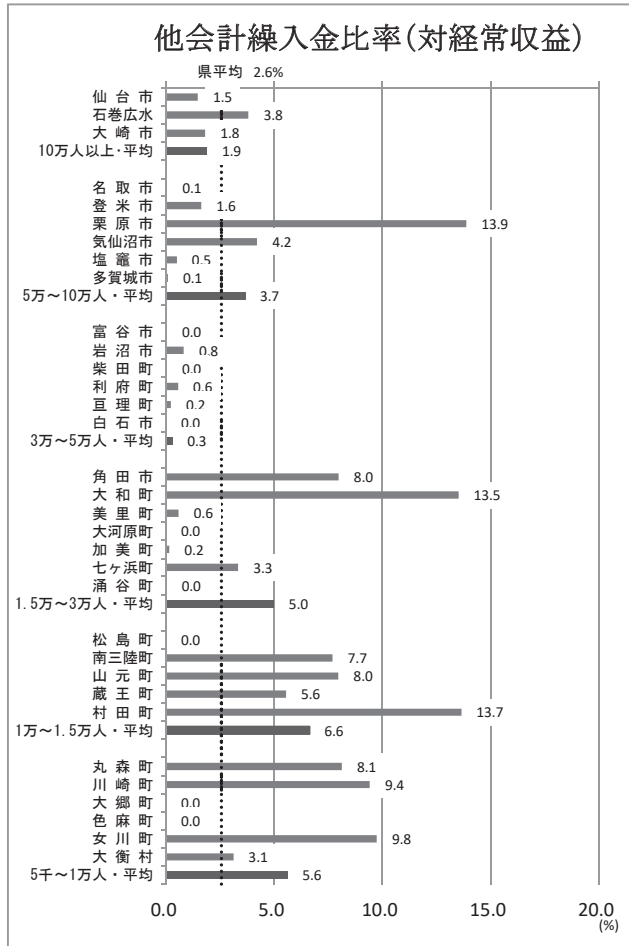
(7) 配水管100m当たり給水人口(人) = 現在給水人口 ÷ 配水管延長(導水管、送水管含む)

(2) 経営指標比較

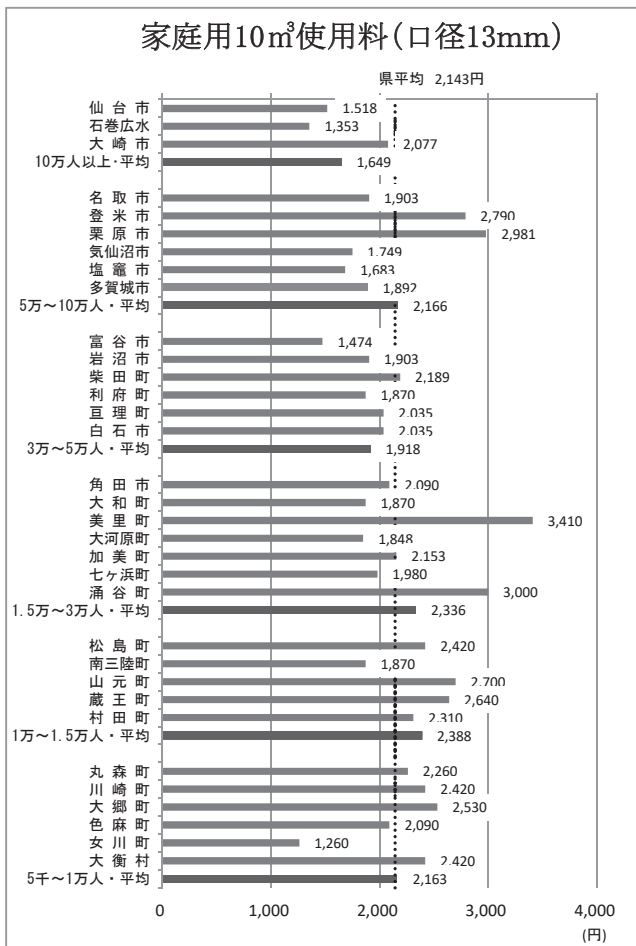
経常収支比率



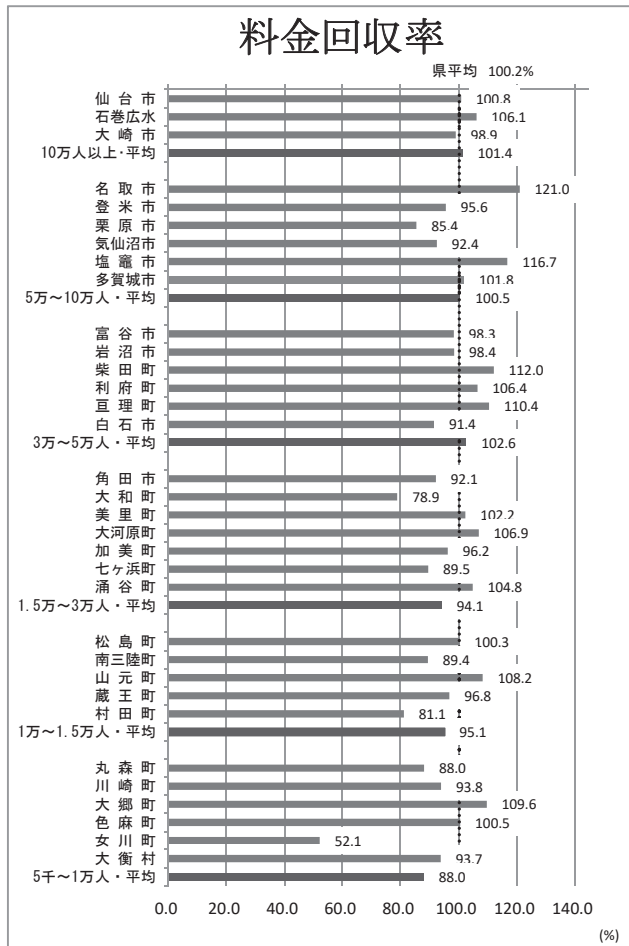
他会計繰入金比率(対経常収益)



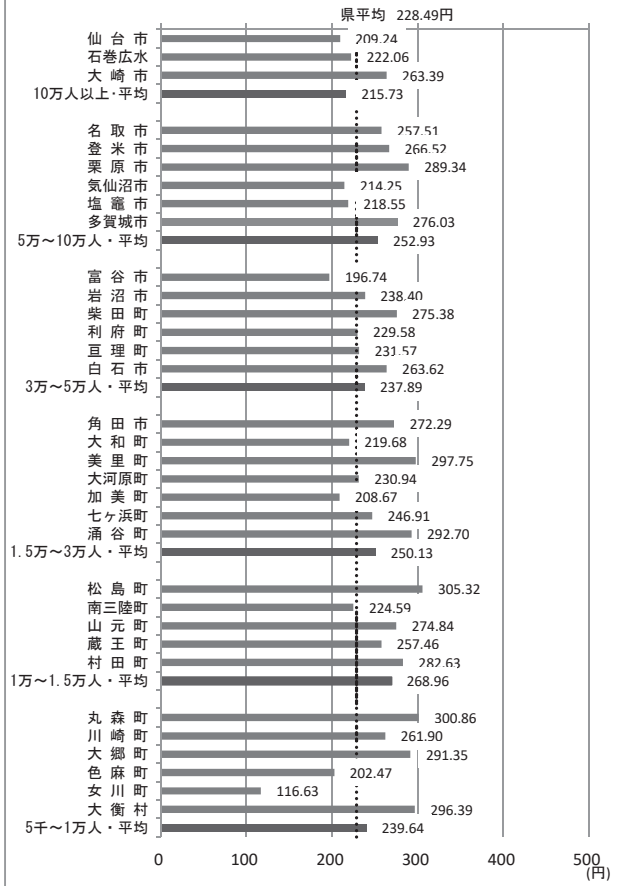
家庭用10m<sup>3</sup>使用料(口径13mm)



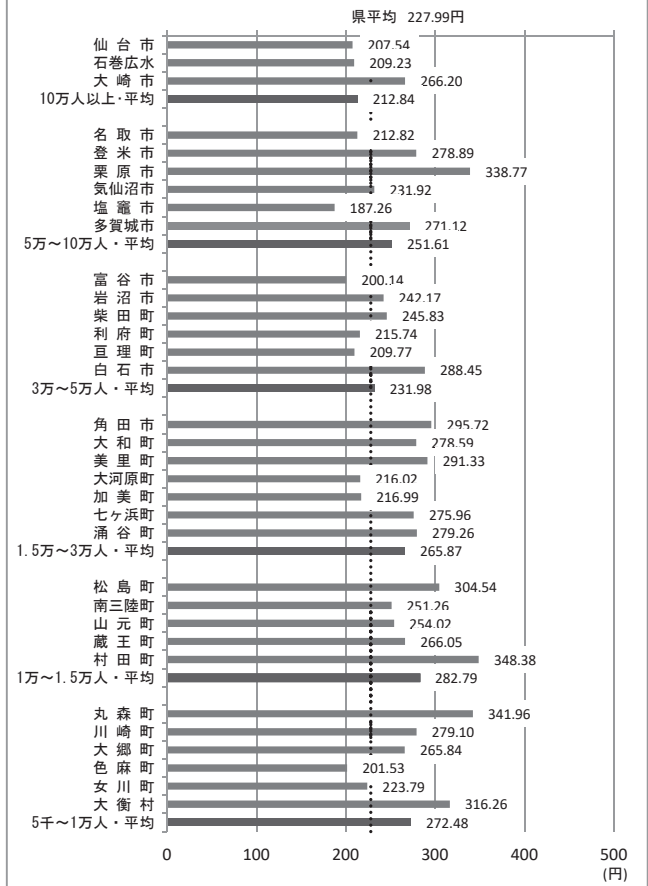
料金回収率



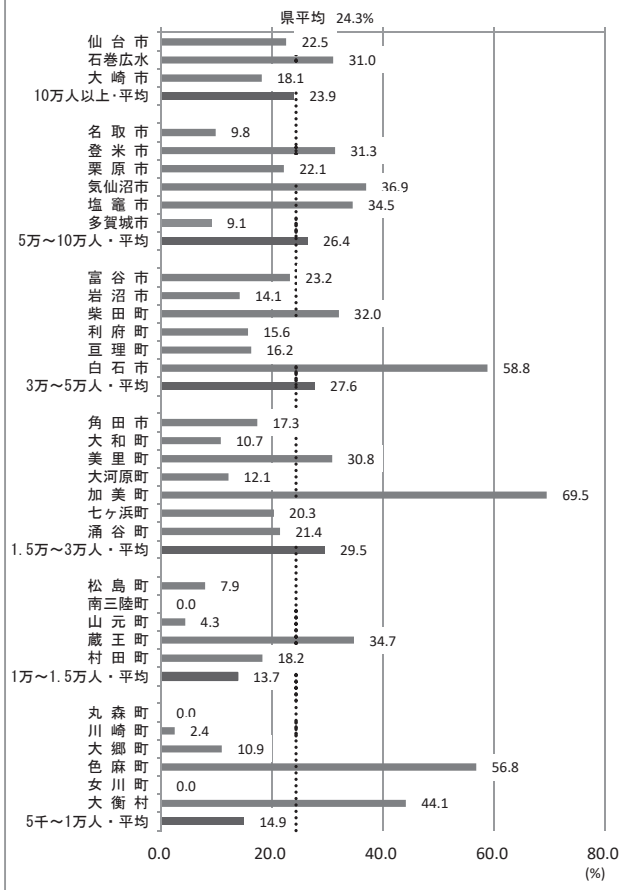
## 供給単価



## 給水原価



## 管路経年化率



○類似団体について

給水人口により県内団体を6グループに分類し、給水人口の多い順に表示している。

- ・給水人口10万人以上  
仙台市、石巻地方広域水道企業団(表中では石巻広水と略称表記)、大崎市
- ・給水人口5万人以上10万人未満  
名取市、登米市、栗原市、気仙沼市、塩竈市、多賀城市
- ・給水人口3万人以上5万人未満  
富谷市、岩沼市、柴田町、利府町、亶理町、白石市
- ・給水人口1.5万人以上3万人未満  
角田市、大和町、美里町、大河原町、加美町、七ヶ浜町、涌谷町
- ・給水人口1万人以上1.5万人未満  
松島町、南三陸町、山元町、蔵王町、村田町
- ・給水人口5千人以上1万人未満  
丸森町、川崎町、大郷町、色麻町、女川町、大衡村
- ※七ヶ宿町は上水道事業未実施

[用語解説]

- ・経常収支比率(%)  
 $\text{経常収益} \div \text{経常費用} \times 100$
- ・他会計繰入金比率(対経常収益)(%)  
 $\text{他会計繰入金} \div \text{経常収益} \times 100$
- ・家庭用10<sup>3</sup>ℓ使用料(口径13mm)(円)  
家庭用口径13mm契約で、1ヶ月10<sup>3</sup>ℓ使った場合の金額
- ・料金回収率(%)  
 $(\text{供給単価} \div \text{給水原価}) \times 100$
- ・供給単価(円)  
 $\text{給水収益} \div \text{年間総有収水量}$
- ・給水原価(円)  
 $(\text{経常費用} - (\text{受託工事費} + \text{附帯事業費} + \text{材料及び不用品売却原価}) - \text{長期前受金戻入}) \div \text{年間総有収水量}$
- ・管路経年化率(%)  
 $\text{法定耐用年数を経過した管路総延長} \div \text{管路総延長}$

(3) 経営指標の推移(県平均値)

