

第3編 健全化判断比率等

第1部 令和元年度決算に基づく健全化判断比率等の状況

I 健全化判断比率の概要

県内市町村の令和元年度決算に基づく健全化判断比率の概要は以下のとおりである。

1 実質赤字比率

[早期健全化基準 11.25～15%、財政再生基準20%]

・赤字団体なし

2 連結実質赤字比率

[早期健全化基準 16.25～20%、財政再生基準30%]

・赤字団体なし

3 実質公債費比率

[早期健全化基準 25%、財政再生基準35%]

・早期健全化基準以上の団体なし

4 将来負担比率

[早期健全化基準 指定都市400%、指定都市以外の市町村350%]

・早期健全化基準以上の団体なし

II 健全化判断比率

各市町村の令和元年度決算に基づく健全化判断比率は以下のとおりである。

(単位：%)

健全化判断比率 地方公共団体の名称	実質赤字比率	連結実質赤字比率	実質公債費比率	将来負担比率
仙台市	- (11.25)	- (16.25)	6.1	78.8
石巻市	- (11.47)	- (16.47)	9.3	-
塩竈市	- (13.03)	- (18.03)	6.2	-
気仙沼市	- (12.60)	- (17.60)	9.5	-
白石市	- (13.44)	- (18.44)	6.1	-
名取市	- (12.72)	- (17.72)	3.0	-
角田市	- (13.81)	- (18.81)	8.2	97.6
多賀城市	- (13.01)	- (18.01)	6.7	-
岩沼市	- (13.42)	- (18.42)	▲ 0.9	-
登米市	- (11.99)	- (16.99)	7.1	101.5
栗原市	- (11.95)	- (16.95)	9.1	58.0
東松島市	- (13.34)	- (18.34)	6.4	-
大崎市	- (11.57)	- (16.57)	7.4	32.5
富谷市	- (13.46)	- (18.46)	▲ 2.0	-
蔵王町	- (15.00)	- (20.00)	5.1	22.1
七ヶ宿町	- (15.00)	- (20.00)	5.8	-
大河原町	- (14.97)	- (19.97)	▲ 1.0	45.9
村田町	- (15.00)	- (20.00)	13.6	139.9
柴田町	- (13.79)	- (18.79)	3.4	31.3
川崎町	- (15.00)	- (20.00)	4.9	-
丸森町	- (15.00)	- (20.00)	11.8	87.4
亘理町	- (14.01)	- (19.01)	4.8	-
山元町	- (15.00)	- (20.00)	9.9	-
松島町	- (15.00)	- (20.00)	7.9	21.7
七ヶ浜町	- (15.00)	- (20.00)	0.5	-
利府町	- (14.07)	- (19.07)	8.2	33.6
大和町	- (13.58)	- (18.58)	1.0	-
大郷町	- (15.00)	- (20.00)	9.2	15.9
大衡村	- (15.00)	- (20.00)	6.7	-
色麻町	- (15.00)	- (20.00)	10.3	109.3
加美町	- (13.58)	- (18.58)	8.1	48.1
涌谷町	- (15.00)	- (20.00)	10.5	52.3
美里町	- (14.08)	- (19.08)	8.3	37.7
女川町	- (15.00)	- (20.00)	3.1	-
南三陸町	- (14.88)	- (19.88)	6.5	-
単純平均			6.3	28.9
加重平均			6.4	33.1

*括弧内は、各市町村の早期健全化基準である。

*将来負担比率の単純平均の算出に当たり、「-」の団体は「0.0」として計算した。

Ⅲ 資金不足比率

35市町村、5一部事務組合（企業団）の149会計のうち、資金不足額があったのは6会計であった。資金不足比率が経営健全化基準を上回った会計はない。資金不足額があった6会計の資金不足比率は以下のとおりである。

（単位：千円、％）

団体の名称	特別会計の名称	資金不足額	資金不足比率	標準財政規模比	備考
仙台市	自動車運送事業会計	291,933	4.3	0.1	法適用事業
登米市	病院事業会計	1,015,963	17.1	3.8	法適用事業
涌谷町	涌谷町国民健康保険病院事業会計	200,386	12.1	4.3	法適用事業
みやぎ県南中核病院企業団	病院事業会計	946,312	11.2	-	法適用事業
白石市外二町組合	公立刈田総合病院事業会計	341,486	7.4	-	法適用事業
加美郡保健医療福祉行政事務組合	公立加美病院事業会計	27,938	3.0	-	法適用事業

Ⅳ 用語説明

(1) 健全化判断比率

実質赤字比率、連結実質赤字比率、実質公債費比率及び将来負担比率の4つの財政指標の総称。地方公共団体は、この健全化判断比率のいずれかが一定基準以上となった場合には、財政健全化計画又は財政再生計画を策定し、財政の健全化を図らなければならない。

(2) 実質赤字比率

当該地方公共団体の一般会計等を対象とした実質赤字額の標準財政規模に対する比率である。

(3) 一般会計等

財政健全化法における実質赤字比率の対象となる会計で、地方公共団体の会計のうち、地方公営事業会計以外のものが該当する。これは、決算統計で用いられている普通会計とほぼ同様の範囲であるが、決算統計で用いるいわゆる「想定企業会計」のように、一の会計を区分することはしない。

(4) 実質赤字額

当該年度に属すべき収入と支出との実質的な差額をみるもので、形式収支から、翌年度に繰り越すべき継続費繰次繰越や繰越明許費繰越等の財源を控除した額。実質赤字額がある団体を通常「赤字団体」と呼ぶ。

(5) 標準財政規模

地方公共団体の標準的な状態で通常収入されるであろう經常的一般財源の規模を示すもので、標準税収入額等に普通交付税額等を加算した額である。

(6) 連結実質赤字比率

公営企業会計を含む当該地方公共団体の全会計を対象とした実質赤字額又は資金の不足額の標準財政規模に対する比率である。

全ての会計の赤字や黒字を合算して、地方公共団体全体としての赤字の程度を指標化し、地方公共団体全体としての財政運営の悪化の度合いを示す指標ともいえる。

(7) 資金不足額

公営企業ごとに資金収支の累積不足額を表すもので、地方公営企業法適用企業については流動負債の額から流動資産の額を控除した額を基本として、地方公営企業法非適用企業については一般会計等の実質赤字額と同様に算定した額を基本としている。

(8) 実質公債費比率

当該地方公共団体の一般会計等が負担する元利償還金及び準元利償還金の標準財政規模を基本とした額[※]に対する比率である。

借入金（地方債）の返済額及びこれに準じる額の大きさを指標化し、資金繰りの程度を示す指標ともいえる。

財政健全化法の実質公債費比率は、起債に協議を要する団体と許可を要する団体の判定に用いられる地方財政法の実質公債費比率と同じである。

平成19年度算定（平成18年度決算）では、準元利償還金として「一時借入金の利子」が追加されたほか、平成20年度算定（平成19年度決算）では、公債費充当一般財源の算出において、「都市計画事業の財源として発行された地方債償還額に充当した都市計画税」が充当可能な特定財源として追加されている。

(9) 将来負担比率

地方公社や損失補償を行っている出資法人等に係るものも含め、当該地方公共団体の一般会計等が将来負担すべき実質的な負債の標準財政規模を基本とした額[※]に対する比率である。

地方公共団体の一般会計等の借入金（地方債）や将来支払っていく可能性のある負担等の現時点での残高を指標化し、将来財政を圧迫する可能性の度合いを示す指標ともいえる。

(10) 資金不足比率

当該地方公共団体の公営企業会計ごとの資金の不足額の事業の規模に対する比率である。

公営企業の資金不足を、公営企業の事業規模である料金収入の規模と比較して指標化し、経営状態の悪化の度合いを示す指標ともいえる。

(11) 早期健全化基準

地方公共団体が、財政収支が不均衡な状況その他の財政状況が悪化した状況において、自主的かつ計画的にその財政の健全化を図るべき基準として、実質赤字比率、連結実質赤字比率、実質公債費比率及び将来負担比率のそれぞれについて定められた数値である。

(12) 財政再生基準

地方公共団体が、財政収支の著しい不均衡その他の財政状況の著しい悪化により自主的な財政の健全化を図ることが困難な状況において、計画的にその財政の健全化を図るべき基準として、実質赤字比率、連結実質赤字比率及び実質公債費比率のそれぞれについて、早期健全化基準を超えるものとして定められた数値である。

(13) 経営健全化基準

地方公共団体が、自主的かつ計画的に公営企業の経営の健全化を図るべき基準として、資金不足比率について定められた数値である。

※標準財政規模を基本とした額：標準財政規模から元利償還金等に係る基準財政需要額算入額を控除した額

V 健全化判断比率と資金不足比率の推移

法の施行により算定を開始した平成19年度から令和元年度までの健全化判断比率及び資金不足比率の推移については、以下のとおりである。

1 実質赤字比率

1 3年間該当する団体なし

2 連結実質赤字比率

平成19年度には石巻市(2.55%)と塩竈市(9.99%)で、平成20年度には石巻市(0.01%)で赤字が生じたが、平成21年度以降は赤字の生じている団体はない。

3 実質公債費比率

(単位: %、ポイント)

市町村名	平成19年度	平成20年度	平成21年度	平成22年度	平成23年度	平成24年度	平成25年度	平成26年度	平成27年度	平成28年度	平成29年度	平成30年度	令和元年度	増減
仙台市	13.6	12.2	12.7	11.9	11.6	11.3	11.3	10.8	9.8	9.3	8.2	7.2	6.1	▲ 1.1
石巻市	14.6	14.3	14.3	14.9	13.7	13.9	15.0	15.9	15.2	13.4	10.3	9.5	9.3	▲ 0.2
塩竈市	9.1	7.3	8.2	9.7	12.4	12.9	12.8	11.5	11.0	10.5	9.6	7.7	6.2	▲ 1.5
気仙沼市	15.2	15.0	15.5	15.6	15.2	15.0	14.0	13.3	12.5	12.1	11.4	10.3	9.5	▲ 0.8
旧本吉町	15.4	15.7												
白石市	10.4	12.6	12.0	11.9	11.2	9.0	7.2	6.2	6.6	7.4	8.5	7.9	6.1	▲ 1.8
名取市	10.6	10.2	10.3	10.4	10.1	10.2	9.2	7.7	6.5	5.0	3.9	2.9	3.0	0.1
角田市	12.5	11.6	10.7	10.9	10.9	11.4	11.2	9.8	8.0	7.0	6.6	7.1	8.2	1.1
多賀城市	12.4	11.7	10.1	9.7	9.5	11.0	12.1	11.7	10.6	9.4	9.1	8.1	6.7	▲ 1.4
岩沼市	8.5	6.9	5.4	4.2	6.6	6.5	6.1	2.8	▲ 0.4	▲ 1.5	▲ 1.4	▲ 0.5	▲ 0.9	▲ 0.4
登米市	14.7	14.7	14.1	13.7	13.3	12.8	11.7	10.6	9.3	8.8	7.9	7.4	7.1	▲ 0.3
栗原市	17.7	17.5	16.4	14.6	12.7	11.5	11.1	10.5	9.6	9.5	9.2	9.4	9.1	▲ 0.3
東松島市	14.8	14.4	14.1	13.2	13.4	14.2	15.2	15.1	13.5	11.4	8.5	6.6	6.4	▲ 0.2
大崎市	17.1	16.5	15.7	15.0	14.5	12.8	11.6	10.2	9.7	9.1	8.7	7.8	7.4	▲ 0.4
富谷市	2.3	2.1	1.0	0.3	▲ 0.4	▲ 1.0	▲ 1.8	▲ 2.4	▲ 2.5	▲ 2.3	▲ 2.1	▲ 2.0	▲ 2.0	0.0
蔵王町	16.4	16.3	14.7	13.4	11.8	10.7	9.3	7.7	6.3	5.6	5.2	5.1	5.1	0.0
七ヶ宿町	14.4	12.6	11.1	10.1	8.6	7.1	5.9	4.8	4.4	4.2	4.4	5.1	5.8	0.7
大河原町	10.4	8.4	6.8	5.6	4.8	3.8	3.8	1.8	0.7	▲ 0.6	▲ 1.0	▲ 1.0	▲ 1.0	0.0
村田町	20.9	19.5	18.3	17.7	17.0	16.4	16.0	15.3	14.8	14.3	13.9	13.6	13.6	0.0
柴田町	17.5	16.2	14.7	14.1	13.0	11.8	9.9	7.5	5.5	3.7	3.1	2.9	3.4	0.5
川崎町	13.0	12.2	10.9	9.1	7.6	6.7	6.1	4.6	3.6	3.2	3.8	4.0	4.9	0.9
丸森町	15.3	14.7	12.7	12.3	12.3	12.1	11.2	10.3	9.5	9.6	10.1	11.4	11.8	0.4
亘理町	12.2	12.0	11.0	9.9	9.6	9.7	9.6	8.5	7.1	6.0	5.5	4.9	4.8	▲ 0.1
山元町	15.9	16.2	15.6	14.6	13.9	14.7	15.3	14.7	13.6	11.9	12.1	10.6	9.9	▲ 0.7
松島町	14.8	14.1	13.8	12.4	11.1	9.8	9.2	8.9	9.0	9.4	9.1	7.8	7.9	0.1
七ヶ浜町	10.9	11.7	12.2	12.0	10.3	7.5	5.2	3.2	2.6	2.1	1.6	0.7	0.5	▲ 0.2
利府町	12.3	13.6	14.6	14.3	13.4	12.1	11.0	10.8	9.6	9.6	9.3	8.7	8.2	▲ 0.5
大和町	15.2	13.3	12.0	10.5	9.5	7.1	5.4	4.7	3.8	2.8	1.9	1.4	1.0	▲ 0.4
大郷町	13.8	14.1	14.1	13.7	13.5	12.3	11.3	9.9	9.7	9.8	9.8	9.6	9.2	▲ 0.4
大衡村	14.6	14.3	13.3	11.8	10.9	9.8	9.6	9.5	9.5	9.4	9.0	7.9	6.7	▲ 1.2
色麻町	15.2	15.6	15.0	14.5	13.7	12.0	10.4	8.8	8.0	7.8	8.0	9.2	10.3	1.1
加美町	19.6	19.4	18.2	15.9	13.5	11.5	10.2	8.8	8.1	7.5	7.6	7.8	8.1	0.3
涌谷町	15.8	14.7	13.8	12.5	11.6	10.6	9.6	9.2	10.1	11.4	12.6	12.1	10.5	▲ 1.6
美里町	16.5	17.1	17.1	15.9	15.2	14.8	14.3	12.8	11.2	10.0	9.5	8.9	8.3	▲ 0.6
女川町	3.9	4.1	4.1	4.0	4.5	5.2	6.0	5.6	4.9	4.3	3.7	3.6	3.1	▲ 0.5
南三陸町	12.4	13.6	14.2	14.2	13.3	12.8	11.8	11.2	9.8	9.3	7.8	6.9	6.5	▲ 0.4
県計(単純平均)	13.6	13.2	12.5	11.8	11.3	10.6	9.9	8.9	8.0	7.4	7.0	6.6	6.3	▲ 0.3
県計(加重平均)	13.8	13.1	13.0	12.4	12.0	11.5	11.1	10.4	9.4	8.8	7.8	7.1	6.4	▲ 0.7

4 将来負担比率

(単位：％、ポイント)

市町村名	平成19年度	平成20年度	平成21年度	平成22年度	平成23年度	平成24年度	平成25年度	平成26年度	平成27年度	平成28年度	平成29年度	平成30年度	令和元年度	増減
仙台市	159.4	169.8	170.9	155.2	147.8	141.2	134.6	133.2	122.8	108.5	101.1	85.5	78.8	▲ 6.7
石巻市	154.6	143.7	132.6	104.8	100.1	68.0	63.0	55.9	48.5	25.1	7.1	-	-	-
塩竈市	136.8	126.9	100.4	88.9	69.3	47.9	32.3	42.9	18.4	28.8	8.9	-	-	-
気仙沼市	152.4	131.2	120.8	116.7	100.3	32.7	35.5	14.2	8.7	-	7.9	-	-	-
旧本吉町	155.7	162.1												
白石市	29.5	43.4	48.1	32.9	7.2	-	-	-	-	-	7.0	-	-	-
名取市	65.0	75.3	66.6	75.8	23.0	-	-	-	-	-	-	-	-	-
角田市	147.6	107.2	83.8	68.1	67.7	66.8	70.9	72.9	76.9	82.9	90.9	105.2	97.6	▲ 7.6
多賀城市	76.8	25.8	13.9	17.1	16.1	-	-	-	20.1	19.6	6.4	-	-	-
岩沼市	-	-	-	-	-	-	-	-	-	-	-	-	-	-
登米市	116.7	148.7	139.6	129.9	104.3	91.1	59.4	51.7	47.2	73.5	77.7	95.7	101.5	5.8
栗原市	178.7	177.3	158.7	124.1	94.6	73.8	63.7	67.0	61.5	55.1	34.9	47.2	58.0	10.8
東松島市	151.4	130.9	109.5	85.1	63.9	-	23.6	-	-	-	-	-	-	-
大崎市	155.7	141.3	117.7	95.4	79.6	65.0	63.2	51.0	53.3	41.9	36.2	28.8	32.5	3.7
富谷市	-	-	-	-	-	-	-	-	-	-	-	-	-	-
蔵王町	120.3	102.4	108.2	93.6	76.8	60.4	38.8	23.7	8.0	0.5	-	-	22.1	皆増
七ヶ宿町	46.1	-	-	-	-	-	-	-	-	-	-	-	-	-
大河原町	107.9	80.7	52.5	31.4	24.2	18.5	28.7	19.4	14.5	-	0.5	32.5	45.9	13.4
村田町	245.5	218.1	195.0	171.9	154.8	154.8	128.2	130.3	133.6	131.9	128.0	129.7	139.9	10.2
柴田町	94.5	91.8	83.4	84.3	64.8	70.7	64.5	62.0	69.5	46.0	41.2	30.3	31.3	1.0
川崎町	65.6	46.7	28.9	8.7	-	-	-	-	-	-	-	-	-	-
丸森町	138.4	136.7	125.0	75.7	89.9	83.4	74.5	72.4	68.9	62.3	64.0	80.1	87.4	7.3
亙理町	68.0	54.1	41.8	37.9	3.7	-	-	-	-	-	-	-	-	-
山元町	165.4	135.4	97.4	65.8	39.4	-	-	-	-	-	-	-	-	-
松島町	102.5	95.7	84.0	60.1	50.9	30.4	87.5	60.7	74.8	71.2	53.2	28.7	21.7	▲ 7.0
七ヶ浜町	15.4	9.7	10.3	-	-	-	-	-	-	-	-	-	-	-
利府町	80.1	75.8	76.1	80.7	56.1	33.5	12.3	-	-	-	7.4	6.0	33.6	27.6
大和町	20.3	31.6	55.1	28.1	27.0	0.4	-	-	-	-	-	-	-	-
大郷町	157.4	93.4	81.9	63.1	65.5	41.8	37.3	10.7	9.1	8.5	11.1	8.2	15.9	7.7
大衡村	103.9	94.4	71.2	-	0.6	-	-	-	-	8.6	-	-	-	-
色麻町	168.9	182.4	168.5	143.6	132.1	127.4	126.0	110.3	105.6	91.5	100.6	109.4	109.3	▲ 0.1
加美町	186.6	148.3	142.2	115.2	95.3	78.3	71.9	67.9	59.6	56.9	49.7	47.7	48.1	0.4
涌谷町	112.8	101.9	98.7	91.0	59.4	57.6	51.0	56.7	73.8	75.5	66.3	59.6	52.3	▲ 7.3
美里町	128.5	147.9	126.0	125.6	89.3	82.9	75.2	71.4	60.6	64.8	47.4	40.1	37.7	▲ 2.4
女川町	-	-	-	-	-	-	-	-	-	-	-	-	-	-
南三陸町	129.4	125.0	106.5	75.3	55.4	-	-	-	-	-	-	-	-	-
県計(単純平均)	109.4	98.8	86.2	69.9	56.0	40.8	38.3	33.5	32.4	30.0	27.0	26.7	28.9	2.2
県計(加重平均)	132.9	132.1	124.0	107.6	94.8	76.5	67.9	62.6	57.0	49.8	46.8	37.8	33.1	▲ 4.7

5 資金不足比率

(単位：％、ポイント)

団体の名称	特別会計の名称	平成19年度	平成20年度	平成21年度	平成22年度	平成23年度	平成24年度	平成25年度	平成26年度	平成27年度	平成28年度	平成29年度	平成30年度	令和元年度	増減
仙台市	自動車運送事業会計	7.0	8.1	7.4	7.5	-	-	0.0	0.7	3.1	5.9	9.4	6.5	4.3	▲ 2.2
石巻市	病院事業会計	27.8	17.6	9.2	-	-	-	-	-	-	-	-	-	-	-
塩竈市	市立病院事業会計	97.4	17.1	10.6	8.0	3.4	3.5	-	-	-	-	-	-	-	-
塩竈市	魚市場事業特別会計	290.5	-	-	-	-	-	-	-	-	-	-	-	-	-
登米市	病院事業会計	19.7	12.9	14.2	17.1	6.8	2.1	-	0.4	-	-	12.7	18.9	17.1	▲ 1.8
涌谷町	涌谷町国民健康保険病院事業会計	-	-	-	-	-	-	-	-	-	-	-	-	12.1	皆増
南三陸町	病院事業会計	-	-	-	0.5	-	-	-	-	-	-	-	-	-	-
みやぎ県南中核病院企業団	病院事業会計	-	-	-	-	-	-	-	-	-	-	8.4	9.9	11.2	1.3
白石市外二町組合	公立刈田総合病院事業会計	-	-	-	-	-	-	-	-	-	-	-	-	7.4	皆増
加美郡保健医療福祉行政事務組合	公立加美病院事業会計	-	-	-	-	-	-	-	-	-	-	-	-	3.0	皆増

VI 健全化判断比率の分析

県内市町村の健全化判断比率のうち、実質公債費比率及び将来負担比率を詳しく分析する。

1 実質公債費比率

(1) 単年度の実質公債費比率

実質公債費比率は、平成29年度から令和元年度までの単年度の比率の平均により算出する。各年度における単年度の比率については、以下のとおりである。

(単位：%)

市町村名	実質公債費比率 (3ヶ年平均)	平成29年度	平成30年度	令和元年度	市町村名	実質公債費比率 (3ヶ年平均)	平成29年度	平成30年度	令和元年度
仙台市	6.1	6.0	6.0	6.4	柴田町	3.4	2.6	3.2	4.2
石巻市	9.3	8.4	9.1	10.3	川崎町	4.9	4.4	3.9	6.5
塩竈市	6.2	6.7	5.7	6.2	丸森町	11.8	11.3	12.9	11.2
気仙沼市	9.5	9.7	9.6	9.3	亘理町	4.8	5.1	4.1	5.3
白石市	6.1	8.1	6.5	3.6	山元町	9.9	12.7	8.5	8.6
名取市	3.0	2.5	3.0	3.4	松島町	7.9	8.5	5.4	9.8
角田市	8.2	6.2	8.6	9.8	七ヶ浜町	0.5	0.6	0.6	0.3
多賀城市	6.7	8.9	5.9	5.3	利府町	8.2	8.6	7.7	8.4
岩沼市	▲ 0.9	▲ 0.8	0.8	▲ 2.8	大和町	1.0	1.1	1.0	1.0
登米市	7.1	7.0	7.1	7.3	大郷町	9.2	9.5	9.5	8.6
栗原市	9.1	8.6	9.1	9.5	大衡村	6.7	8.4	5.7	5.8
東松島市	6.4	5.5	5.7	7.8	色麻町	10.3	9.1	10.9	11.0
大崎市	7.4	8.2	6.4	7.6	加美町	8.1	7.7	8.4	8.3
富谷市	▲ 2.0	▲ 2.0	▲ 1.8	▲ 2.1	涌谷町	10.5	12.8	10.8	7.7
蔵王町	5.1	5.1	4.7	5.5	美里町	8.3	9.3	8.1	7.5
七ヶ宿町	5.8	4.9	6.0	6.4	女川町	3.1	2.4	3.8	3.0
大河原町	▲ 1.0	▲ 1.7	▲ 0.9	▲ 0.4	南三陸町	6.5	5.5	6.0	7.8
村田町	13.6	13.4	13.5	13.8	県単純平均	6.3	6.4	6.2	6.3

※単年度の比率は、小数第2位以下切り捨てて表示している。

(2) 分子・分母の構成要素の分析（令和元年度単年度）

実質公債費比率の分子を一般会計等、公営企業、一部事務組合等の要素に分け、それぞれ分母に対する大きさを算出した結果は、次ページ以降①～⑥のとおりである。

これによれば、実質公債費比率に影響を及ぼす加算要素の状況は、団体毎に異なっていることが分かる。

① 分母(令和元年度単年度※) 算式 A+B+C-D-E-F

※次ページ以降②～⑦においても同様

区分	分母	A 標準税収入額等	B 普通交付税額	C 臨時財政対策債 発行可能額	D 災害復旧費等に係る基準財政需要額 (標準元利償還金を含む。)	E 事業費補正により基準財政需要額に算 入された公債費(標準元利償還金を含 む。)	F 密着補正により基準財政需要額に算 入された元利償還金(地方債の元利償還額を 基礎として算入されたものに限る。)
市町村名							
仙台市	242,071,139	235,716,876	19,430,863	20,913,568	24,003,381	9,254,609	732,178
石巻市	32,893,485	22,507,600	15,505,555	1,610,925	5,407,963	1,096,871	225,761
塩竈市	10,061,851	6,629,495	5,014,448	587,829	1,666,819	481,775	21,327
気仙沼市	15,419,688	8,647,870	8,570,837	685,903	1,806,528	499,352	179,042
白石市	8,092,874	5,027,717	3,954,036	415,555	662,812	395,943	245,679
名取市	13,468,942	12,878,712	1,952,399	975,192	1,896,950	440,291	120
角田市	6,647,914	4,271,679	3,136,641	358,522	637,809	423,360	57,759
多賀城市	10,530,673	8,811,665	2,885,690	706,667	1,273,914	599,435	0
岩沼市	8,437,006	7,486,791	1,360,499	681,495	929,990	158,481	3,308
登米市	21,867,747	10,358,839	15,166,907	888,276	3,301,612	1,058,919	185,744
栗原市	21,626,027	9,295,567	17,035,914	861,779	4,312,991	797,584	456,658
東松島市	8,308,023	4,883,748	4,703,113	364,768	1,383,881	250,906	8,819
大崎市	29,477,581	19,003,886	15,437,418	1,536,764	4,682,421	1,463,964	354,102
富谷市	8,433,216	7,488,321	1,217,243	570,241	622,818	208,029	11,742
蔵王町	3,473,627	2,083,377	1,735,609	173,702	300,462	152,152	66,447
七ヶ宿町	1,248,070	570,321	849,706	48,223	165,303	36,217	18,660
大河原町	4,320,435	3,285,003	1,493,039	268,920	382,749	195,485	148,293
村田町	3,053,049	1,672,626	1,767,367	153,074	295,049	202,874	42,095
柴田町	6,670,911	5,056,443	2,375,960	426,223	904,781	202,232	80,702
川崎町	2,959,534	1,248,663	1,999,866	113,495	252,036	110,802	39,652
丸森町	4,133,328	1,665,843	3,161,549	169,173	618,385	178,309	66,543
亘理町	6,207,229	4,342,051	2,415,721	344,801	503,416	391,926	2
山元町	3,450,810	1,677,301	2,107,701	141,978	315,460	158,011	2,699
松島町	3,366,173	1,974,227	1,717,501	165,046	469,678	20,260	663
七ヶ浜町	3,635,240	2,452,534	1,423,336	222,460	332,414	130,676	0
利府町	6,203,848	5,591,628	853,549	479,637	576,425	136,113	8,428
大和町	7,963,570	8,724,131	0	0	442,510	232,257	85,794
大郷町	2,521,780	1,465,217	1,295,464	112,778	233,225	101,519	16,935
大衡村	2,175,539	1,961,331	421,827	142,627	242,440	91,280	16,526
色麻町	2,512,837	1,007,345	1,823,108	97,556	246,263	102,245	66,664
加美町	7,079,099	3,411,986	4,970,754	307,300	1,392,384	217,112	1,445
涌谷町	4,045,964	2,060,827	2,459,347	171,299	345,780	261,931	37,798
美里町	5,739,238	3,174,450	3,457,930	270,654	899,553	218,719	45,524
女川町	3,236,874	3,584,742	0	0	197,302	139,300	11,266
南三陸町	4,440,520	1,856,558	3,172,702	157,473	648,452	95,430	2,331

② 分子 算式 G+H+I+J+K+L-D-E-F

(単位:千円)

区 分 市町村名	分 子	G 公債費充当一般財源等額(繰上債還元額及び満期一括償還地方債の元金に係る分を除く。)	G' 【参考】Gを算出するに当たって特定財源として控除された都庁計画税収入	H 満期一括償還地方債の1年当たりの元金償還金に相当するもの(年度間相当額)等	I 公営企業に要する経費の財源とする地方債の償還の財源に充てたと認められる繰入金	J 一部事務組合等の戻こした地方債に充てたと認められる補助金又は換替金	K 公債費に拠る債務負担行為に係るもの	L 一時借入金の利子
仙 台 市	15,521,947	16,508,976	11,508,434	23,959,314	7,521,086	0	1,522,732	7
石 巻 市	3,390,650	6,434,148	103,530	0	3,314,828	359,083	13,186	0
塩 竈 市	629,824	1,379,638	370,981	0	1,382,572	31,565	5,970	0
気 仙 沼 市	1,443,416	2,549,609	61,463	0	1,313,117	65,430	182	0
白 石 市	297,302	975,501	128,630	0	259,793	366,417	12	13
名 取 市	466,971	1,987,128	505,752	0	667,438	14,668	135,088	0
角 田 市	654,625	955,228	168,407	0	685,465	132,218	642	0
多 賀 城 市	561,022	1,368,294	448,452	0	1,050,176	13,800	2,101	0
岩 沼 市	▲ 241,275	656,950	160,881	0	157,557	35,991	6	0
登 米 市	1,605,993	4,047,044	0	100,000	1,984,443	0	20,781	0
栗 原 市	2,059,527	5,085,881	0	0	2,426,867	0	114,012	0
東 松 島 市	654,533	1,540,618	0	0	679,051	49,046	29,424	0
大 崎 市	2,262,374	5,398,694	681,117	0	3,031,339	250,511	81,366	951
富 谷 市	▲ 180,025	498,200	0	0	103,063	56,813	4,488	0
蔵 王 町	191,153	419,222	0	0	245,242	44,086	1,664	0
七ヶ 宿 町	80,261	218,460	0	0	58,640	23,317	24	0
大 河 原 町	▲ 19,815	303,798	155,847	0	147,015	255,959	0	0
村 田 町	422,787	704,381	0	0	177,541	80,857	26	0
柴 田 町	286,669	840,249	322,375	0	418,886	207,716	7,533	0
川 崎 町	194,152	287,621	0	0	295,062	13,940	19	0
丸 森 町	463,740	857,672	0	0	447,847	18,626	2,832	0
亘 理 町	332,514	617,410	149,117	0	598,425	12,023	0	0
山 元 町	298,172	462,600	0	0	305,067	6,675	0	0
松 島 町	330,413	485,118	19,734	0	321,309	4,575	12	0
七ヶ 浜 町	13,590	280,901	75,772	0	208,305	6,272	1,202	0
利 府 町	521,337	1,168,852	0	0	61,291	8,634	3,526	0
大 和 町	82,929	388,579	107,335	0	271,189	173,722	0	0
大 郷 町	218,450	348,039	0	0	171,589	49,809	672	0
大 衡 村	127,695	331,265	0	0	126,597	19,231	848	0
色 麻 町	278,173	323,504	0	0	201,976	167,806	59	0
加 美 町	593,046	1,579,352	0	0	435,265	178,495	10,875	0
涌 谷 町	314,566	545,232	0	13,333	301,421	100,089	0	0
美 里 町	435,322	1,127,374	93,230	0	416,447	42,442	12,925	0
女 川 町	99,254	227,749	0	0	215,530	3,843	0	0
南 三 陸 町	349,782	909,484	0	0	176,230	10,071	210	0

③ 公債費充当一般財源等額(=G) / 分母

各団体において、普通会計の公債費負担が実質公債費比率に及ぼしている影響を分析する。

※より正確な分析のためには、公債費のうち基準財政需要額に算入された額を考慮に入れる必要があるが、ここでは省略する。

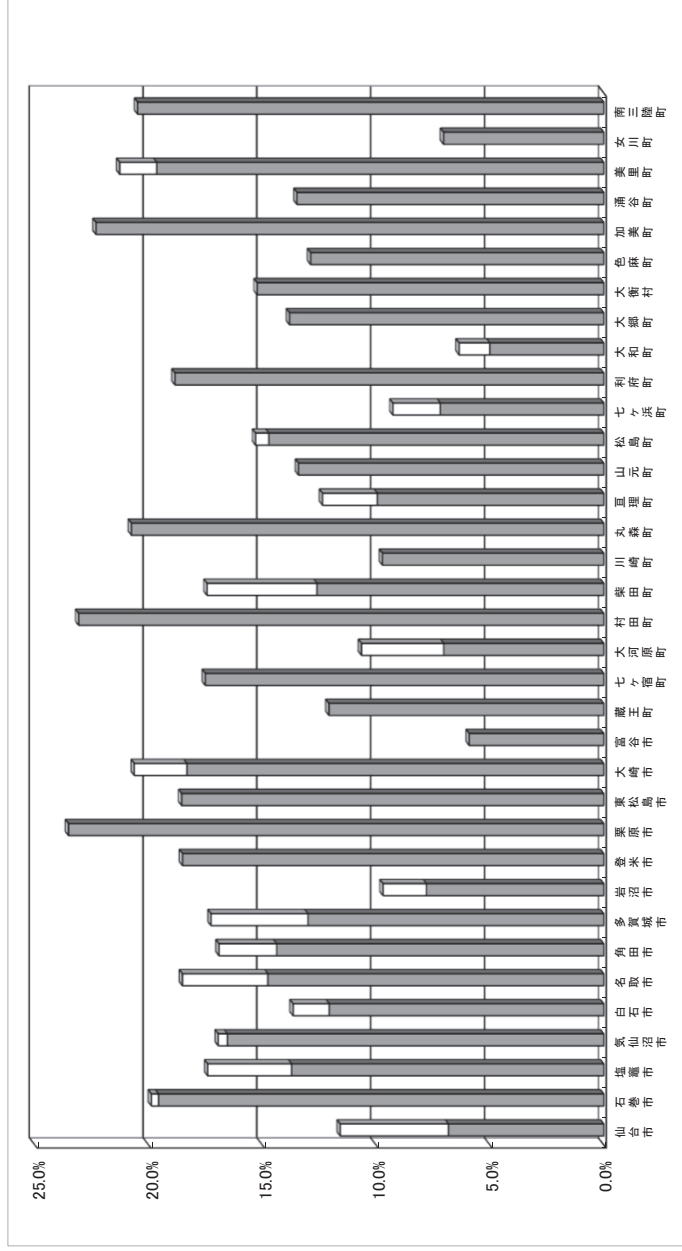
区 分	G	分 母	G / 分母	G'	(G+G') / 分母
市町村名					
仙台市	16,508,976	242,071,139	6.8%	11,508,434	11.6%
石巻市	6,434,148	32,893,485	19.6%	103,530	19.9%
塩竈市	1,379,638	10,061,851	13.7%	370,981	17.4%
気仙沼市	2,549,609	15,419,688	16.5%	61,463	16.6%
白石市	975,501	8,092,874	12.1%	128,630	13.6%
名取市	1,987,128	13,468,942	14.8%	505,752	18.5%
角田市	955,228	6,647,914	14.4%	168,407	16.9%
多賀城市	1,368,294	10,530,673	13.0%	448,452	17.3%
岩沼市	656,950	8,437,006	7.8%	160,881	9.7%
登米市	4,047,044	21,867,747	18.5%	0	18.5%
栗原市	5,085,881	21,626,027	23.5%	0	23.5%
東松島市	1,540,618	8,308,023	18.5%	0	18.5%
大崎市	5,398,694	29,477,581	18.3%	681,117	20.6%
富谷市	498,200	8,433,216	5.9%	0	5.9%
蔵王町	419,222	3,473,627	12.1%	0	12.1%
七ヶ宿町	218,460	1,248,070	17.5%	0	17.5%
大河原町	303,738	4,320,435	7.0%	155,847	10.6%
村田町	704,381	3,053,049	23.1%	0	23.1%
柴田町	840,249	6,670,911	12.6%	322,375	17.4%
川崎町	287,621	2,959,534	9.7%	0	9.7%
丸森町	857,672	4,133,328	20.8%	0	20.8%
亘理町	617,410	6,207,229	9.9%	149,117	12.3%
山元町	462,600	3,450,810	13.4%	0	13.4%
松島町	495,118	3,366,173	14.7%	19,734	15.3%
七ヶ浜町	260,901	3,635,240	7.2%	75,772	9.3%
利府町	1,168,852	6,203,848	18.8%	0	18.8%
大和町	398,579	7,963,570	5.0%	107,335	6.4%
大郷町	348,039	2,521,780	13.8%	0	13.8%
大衡村	331,265	2,175,539	15.2%	0	15.2%
色麻町	323,504	2,512,837	12.9%	0	12.9%
加美町	1,579,352	7,079,099	22.3%	0	22.3%
涌谷町	545,232	4,045,964	13.5%	0	13.5%
美里町	1,127,374	5,739,238	19.6%	93,230	21.3%
女川町	227,749	3,236,874	7.0%	0	7.0%
南三陸町	909,484	4,440,520	20.5%	0	20.5%

(単位:千円)

■ 「公債費充当一般財源等額(=G) / 分母」の市町村比較

分母に対して、普通会計の公債費が大きい団体の数値が大きくなっている。

※参考: 「Gを算出するに当たって特定財源として控除された都市計画税収入(=G') / 分母」を白いグラフで上積みしている。

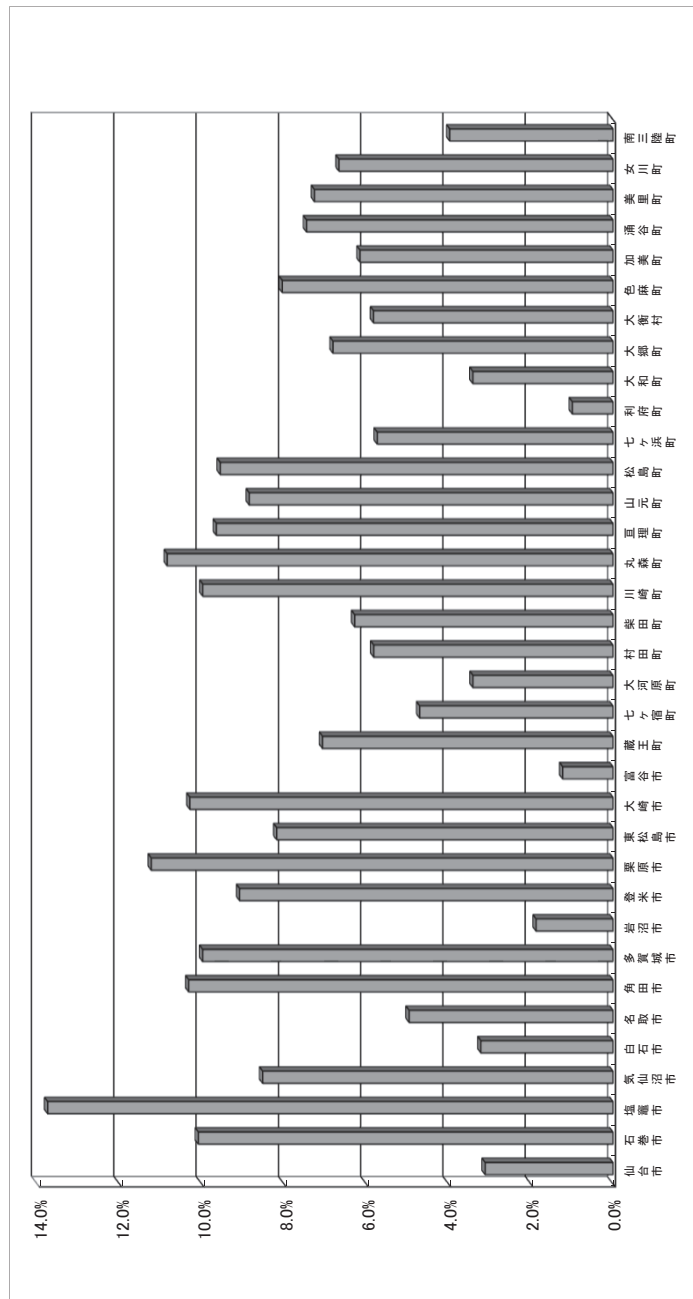


- ④ 公営企業に要する経費の財源とする地方債の償還の財源に充てたと認められる繰入金(=I) / 分母各団体において、公営企業債償還のための繰出金が実質公債費比率に及ぼしている影響を分析する。
 ※より正確な分析のためには、繰出金のうち基準財政需要額に算入された額を考慮に入れる必要があるが、ここでは省略する。

(単位:千円)

区分 市町村名	I	分母	I / 分母
仙台市	7,521,086	242,071,139	3.1%
石巻市	3,314,828	32,893,485	10.1%
塩竈市	1,382,572	10,061,851	13.7%
気仙沼市	1,313,117	15,419,688	8.5%
白石市	259,793	8,092,874	3.2%
名取市	667,438	13,468,942	5.0%
角田市	685,465	6,647,914	10.3%
多賀城市	1,050,176	10,530,673	10.0%
岩沼市	157,557	8,437,006	1.9%
登米市	1,984,443	21,867,747	9.1%
栗原市	2,426,887	21,626,027	11.2%
東松島市	679,051	8,308,023	8.2%
大崎市	3,031,339	29,477,581	10.3%
富谷市	103,063	8,433,216	1.2%
蔵王町	245,242	3,473,627	7.1%
七ヶ宿町	58,640	1,248,070	4.7%
大河原町	147,015	4,320,435	3.4%
村田町	177,541	3,053,049	5.8%
柴田町	418,886	6,670,911	6.3%
川崎町	295,062	2,959,534	10.0%
丸森町	447,847	4,133,328	10.8%
巨理町	588,425	6,207,229	9.6%
山元町	305,067	3,450,810	8.8%
松島町	321,309	3,366,173	9.5%
七ヶ浜町	208,305	3,635,240	5.7%
利府町	61,291	6,203,848	1.0%
大和町	271,189	7,963,570	3.4%
大郷町	171,589	2,521,780	6.8%
大衡村	126,597	2,175,539	5.8%
色麻町	201,976	2,512,837	8.0%
加美町	435,265	7,079,099	6.1%
涌谷町	301,421	4,045,964	7.4%
美里町	416,447	5,739,238	7.3%
女川町	215,530	3,236,874	6.7%
南三陸町	176,230	4,440,520	4.0%

■ 「公営企業に要する経費の財源とする地方債の償還の財源に充てたと認められる繰入金(=I) / 分母」の市町村比較
 分母に対して、公営企業の元利償還のために一般会計から繰り出した額が大きい団体の数値が大きくなっている。



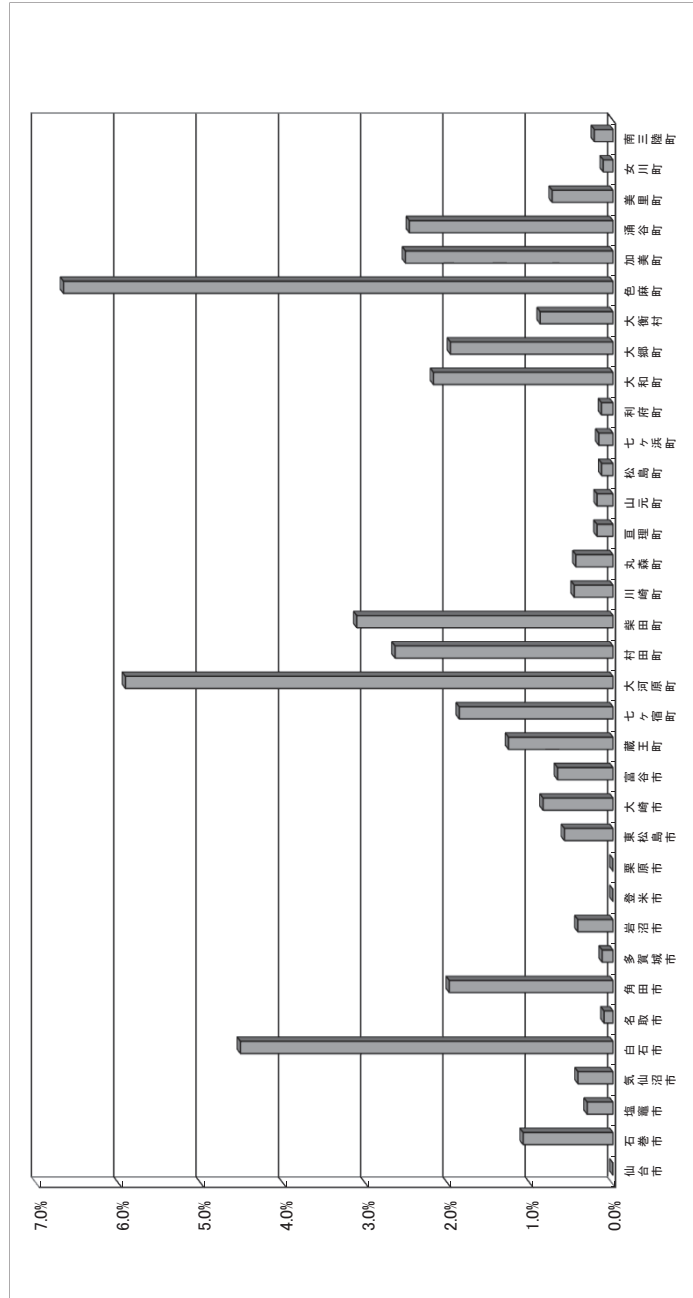
⑤ 一部事務組合等の起こした地方債に充てたと認められる補助金又は負担金(=J) / 分母

各団体において、一部事務組合の元利償還に充てられる補助金等が実質公債費比率に及ぼしている影響を分析する。
 ※より正確な分析のためには、補助金等のうち基準財政需要額に算入された額を考慮に入れる必要があるが、ここでは省略する。

(単位:千円)

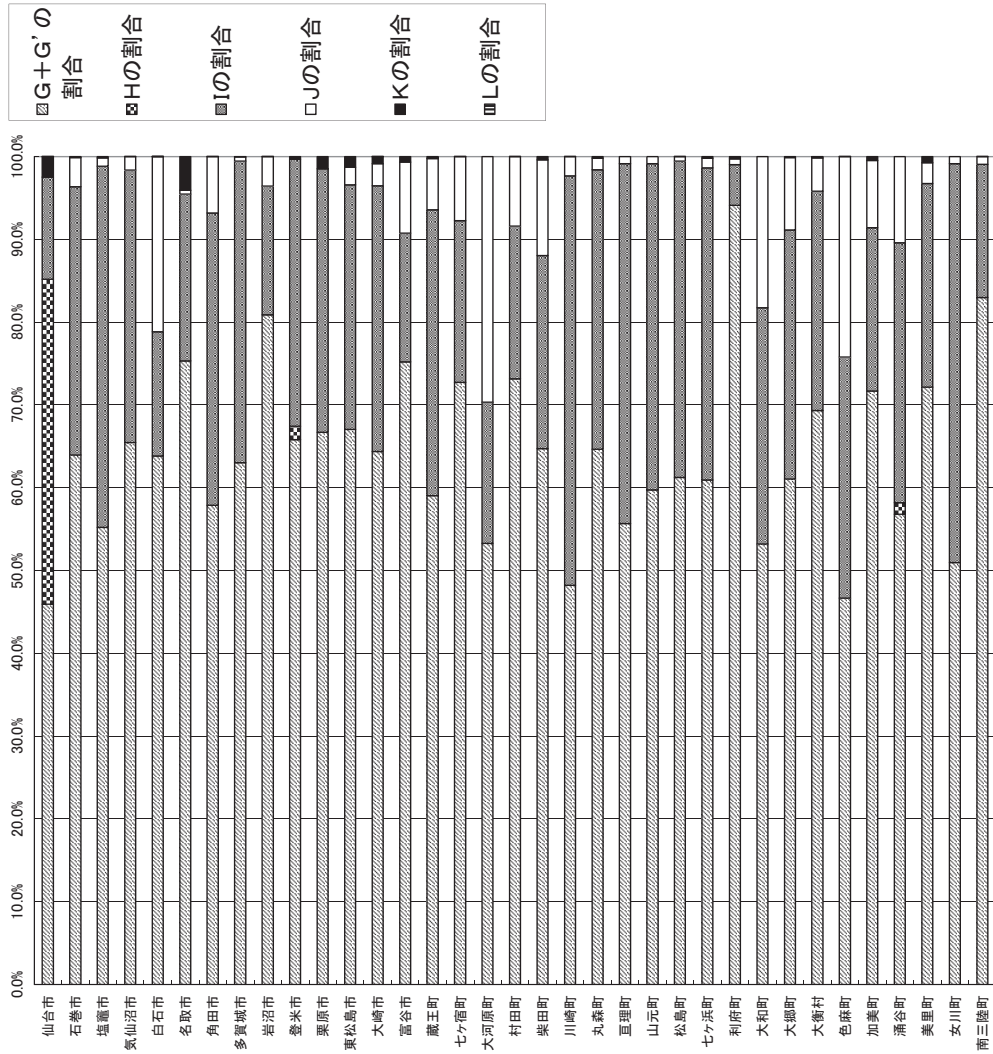
区分	J	分母	J / 分母
市町村名			
仙台市	0	242,071,139	-
石巻市	359,083	32,893,485	1.1%
塩竈市	31,565	10,061,851	0.3%
気仙沼市	65,430	15,419,688	0.4%
白石市	366,417	8,092,874	4.5%
名取市	14,668	13,468,942	0.1%
角田市	132,218	6,647,914	2.0%
多賀城市	13,800	10,530,673	0.1%
岩沼市	35,991	8,437,006	0.4%
登米市	0	21,867,747	-
栗原市	0	21,626,027	-
東松島市	49,046	8,308,023	0.6%
大崎町	250,511	29,477,581	0.8%
富谷町	56,813	8,433,216	0.7%
蔵王町	44,086	3,473,627	1.3%
七ヶ宿町	23,317	1,248,070	1.9%
大河原町	255,959	4,320,435	5.9%
村田町	80,857	3,053,049	2.6%
柴田町	207,716	6,670,911	3.1%
川崎町	13,940	2,959,534	0.5%
丸森町	18,626	4,133,328	0.5%
亘理町	12,023	6,207,229	0.2%
山元町	6,675	3,450,810	0.2%
松島町	4,575	3,366,173	0.1%
七ヶ浜町	6,272	3,635,240	0.2%
利府町	8,634	6,203,948	0.1%
大和町	173,722	7,963,570	2.2%
大郷町	49,809	2,521,780	2.0%
大衡村	19,231	2,175,539	0.9%
色麻町	167,806	2,512,837	6.7%
加美町	178,495	7,079,099	2.5%
涌谷町	100,089	4,045,964	2.5%
美里町	42,442	5,739,238	0.7%
女川町	3,843	3,236,874	0.1%
南三陸町	10,071	4,440,520	0.2%

■ 「一部事務組合等の起こした地方債に充てたと認められる補助金又は負担金(=J) / 分母」の市町村比較
 分母に対して、一部事務組合の元利償還に充てられる補助金等に支出している補助金等が大きい団体の数
 値が大きくなっている。



- ⑥ 各団体の実質公債費比率の分子(基準財政需要額に算入された公債費控除前)に占めるG+G'~L各々の割合
 G+G' 公債費充当一般財源等額(繰上償還額及び満期一括償還地方債の元金に係る分を除く)+特定財源として控除された都市計画税収入
 H 満期一括償還地方債の1年当たりの元金償還金に相当するもの(年度割相当額)等
 I 公営企業に要する経費の財源とする地方債の償還の財源に充てたと認められる繰入金
 J 一部事務組合等の起こした地方債に充てたと認められる補助金又は負担金
 K 公債費に準ずる債務負担行為に係るもの
 L 一時借入金の利子

区分	G+G'の割合	Hの割合	Iの割合	Jの割合	Kの割合	Lの割合
市町村名						
仙台市	45.9%	39.3%	12.3%	-	2.5%	0.0%
石巻市	63.9%	-	32.4%	3.5%	0.1%	-
塩竈市	55.2%	-	43.6%	1.0%	0.2%	-
気仙沼市	65.4%	-	32.9%	1.6%	0.0%	-
白石市	63.8%	-	15.0%	21.2%	0.0%	0.0%
名取市	75.3%	-	20.2%	0.4%	4.1%	-
多賀城市	57.9%	-	35.3%	6.8%	0.0%	-
岩手県	63.0%	-	36.4%	0.5%	0.1%	-
岩沼市	80.9%	-	15.6%	3.6%	0.0%	-
登米市	65.8%	1.6%	32.3%	-	0.3%	-
栗原市	66.7%	-	31.8%	-	1.5%	-
東松島市	67.0%	-	29.5%	2.1%	1.3%	-
大崎市	64.4%	-	32.1%	2.7%	0.9%	0.0%
富谷市	75.2%	-	15.6%	8.6%	0.7%	-
蔵王町	59.0%	-	34.5%	6.2%	0.2%	-
七ヶ宿町	72.7%	-	19.5%	7.8%	0.0%	-
大河原町	53.3%	-	17.0%	29.7%	-	-
村田町	73.2%	-	18.4%	8.4%	0.0%	-
柴田町	64.7%	-	23.3%	11.6%	0.4%	-
川崎町	48.2%	-	49.5%	2.3%	0.0%	-
丸森町	64.6%	-	33.7%	1.4%	0.2%	-
亘理町	55.7%	-	43.5%	0.9%	-	-
山元町	59.7%	-	39.4%	0.9%	-	-
松島町	61.2%	-	38.2%	0.5%	0.0%	-
七ヶ浜町	60.9%	-	37.7%	1.1%	0.2%	-
利府町	94.1%	-	4.9%	0.7%	0.3%	-
大和町	53.2%	-	28.5%	18.3%	-	-
大郷町	61.0%	-	30.1%	8.7%	0.1%	-
大衡村	69.3%	-	26.5%	4.0%	0.2%	-
色麻町	46.7%	-	29.1%	24.2%	0.0%	-
加美町	71.7%	-	19.7%	8.1%	0.5%	-
涌谷町	56.8%	1.4%	31.4%	10.4%	-	-
美里町	72.1%	-	24.6%	2.5%	0.8%	-
女川町	50.9%	-	48.2%	0.9%	-	-
南三陸町	83.0%	-	16.1%	0.9%	0.0%	-



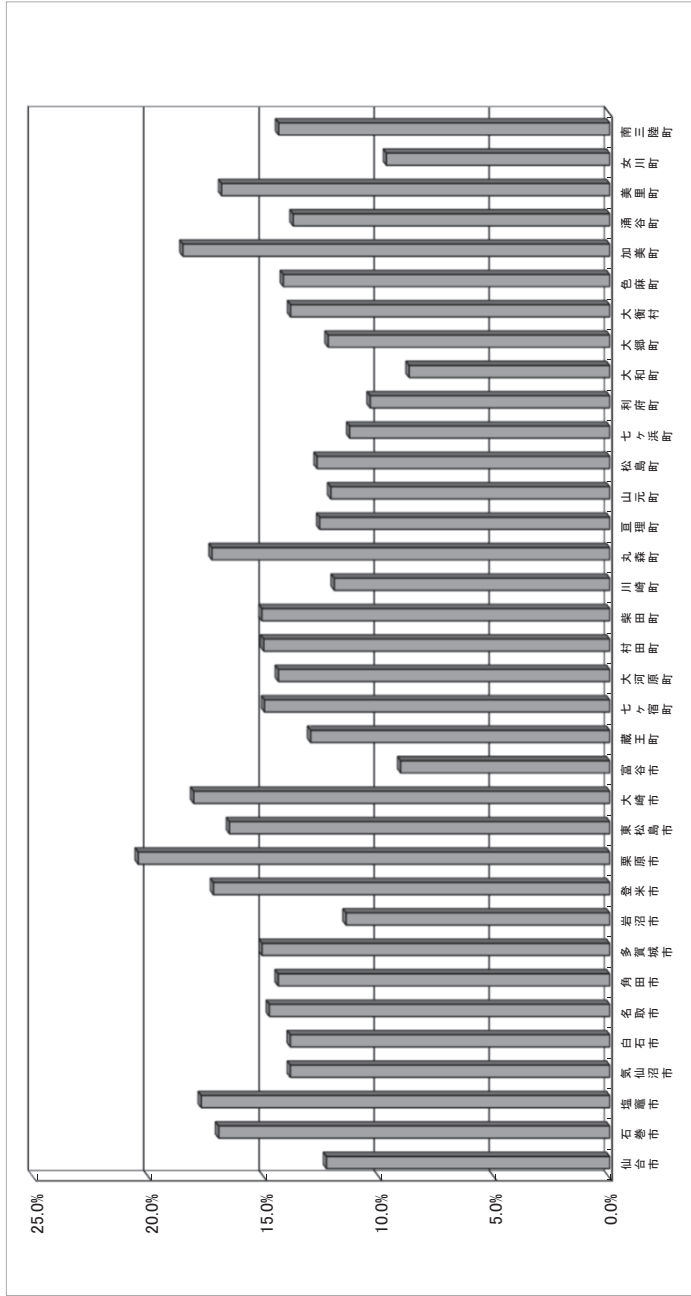
さらに、実質公債費比率は、加算要素である公債費などをそのまま反映しているものではなく、地方交付税の算定基礎となった算入公債費等も大きく影響している。この状況を表したのが⑦及び⑧である。

⑦ 基準財政需要額に算入された公債費(D～F)の合計 / 基準財政規模(A～C)の合計 / 基準財政需要額に算入された元利償還金及び準元利償還金各団体において、基準財政需要額に算入された分子・分母から控除された元利償還金及び準元利償還金の大きさを分析する。

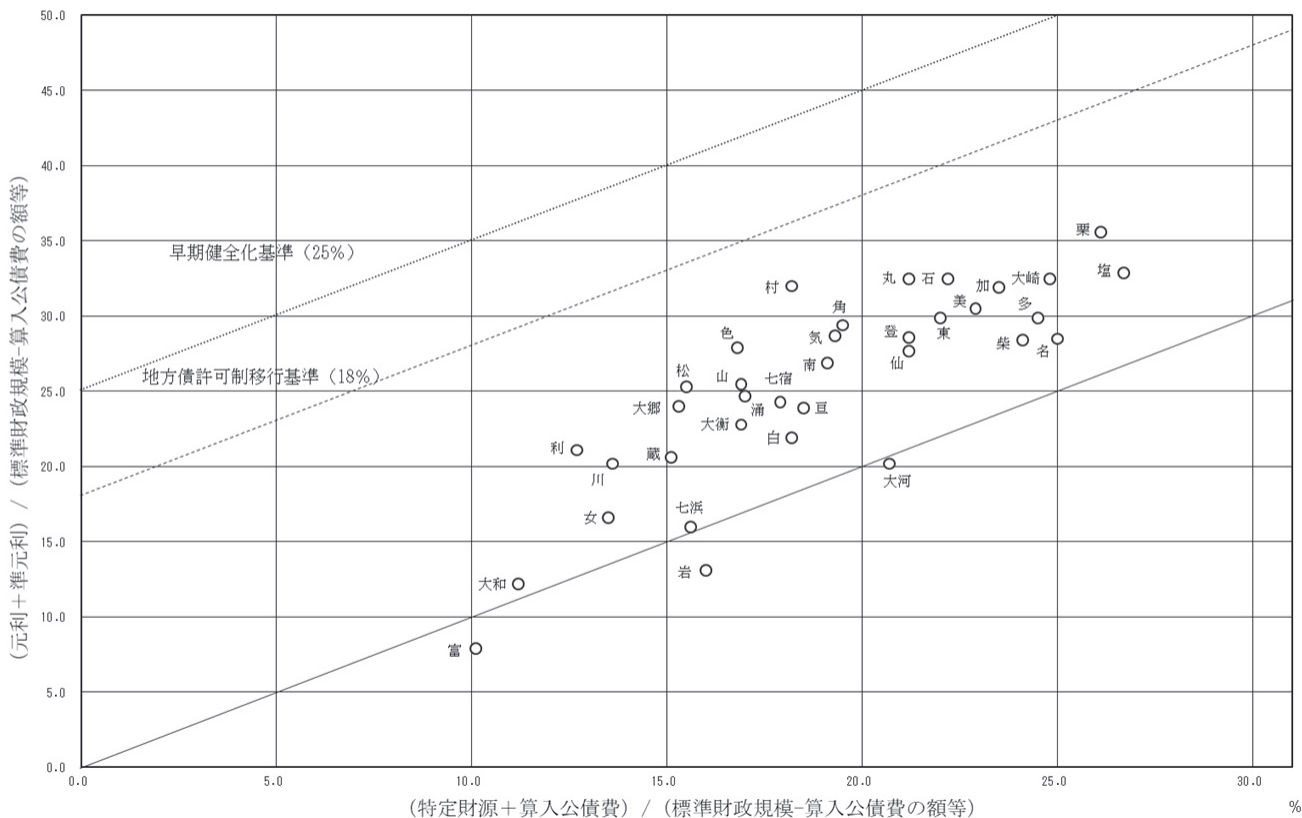
(単位：千円)

区分 市町村名	D～Fの合計	A～Cの合計	D～Fの合計 ／ A～Cの合計
仙台市	33,990,168	276,061,307	12.3%
石巻市	6,730,595	39,624,080	17.0%
塩竈市	2,169,921	12,231,772	17.7%
気仙沼市	2,484,922	17,904,610	13.9%
白石市	1,304,434	9,397,308	13.9%
名取市	2,337,361	15,806,303	14.8%
角田市	1,118,928	7,766,842	14.4%
多賀城市	1,873,349	12,404,022	15.1%
岩沼市	1,091,779	9,528,785	11.5%
登米市	4,546,275	26,414,022	17.2%
栗原市	5,567,233	27,193,260	20.5%
東松島市	1,643,606	9,951,629	16.5%
大崎市	6,500,487	35,978,068	18.1%
富谷市	842,589	9,275,805	9.1%
蔵王町	519,061	3,992,688	13.0%
七ヶ宿町	220,180	1,468,250	15.0%
大河原町	726,527	5,046,962	14.4%
村田町	540,018	3,593,067	15.0%
柴田町	1,187,715	7,858,626	15.1%
川崎町	402,490	3,362,024	12.0%
丸森町	863,237	4,996,565	17.3%
亘理町	895,344	7,102,573	12.6%
山元町	476,170	3,926,980	12.1%
松島町	490,601	3,856,774	12.7%
七ヶ浜町	463,090	4,098,330	11.3%
利府町	720,966	6,924,814	10.4%
大和町	760,561	8,724,131	8.7%
大郷町	351,679	2,873,459	12.2%
大衡村	350,246	2,525,785	13.9%
色麻町	415,172	2,928,009	14.2%
加美町	1,610,941	8,690,040	18.5%
涌谷町	645,509	4,691,473	13.8%
美里町	1,163,796	6,903,034	16.9%
女川町	347,868	3,584,742	9.7%
南三陸町	746,213	5,186,733	14.4%

■「基準財政需要額に算入された公債費(D～F)の合計 / 基準財政規模(A～C)の合計」の市町村比較
 基準財政需要額に対して、基準財政需要額に算入された分子・分母から控除された元利償還金及び準元利償還金が大きく団体の数値が大きくなっている。



⑧ 実質公債費比率に係る公債費・算入公債費の構成分析



縦軸には標準財政規模（基準財政需要額に算入された公債費控除後）に対する元利償還金と公営企業繰入金などの準元利償還金の合計値の割合をとり、横軸には標準財政規模（基準財政需要額に算入された公債費控除後）に対する特定財源と算入公債費の額の合計値の割合をとっている。分母が共通なので、縦軸値から横軸値を減じたものが実質公債費比率となる。

これによると、実質公債費比率の比率が同程度であっても、元利償還金及び準元利償還金、特定財源及び算入公債費の状況などに違いが出ていることが分かる。

2 将来負担比率

将来負担比率については、一般会計等、公営企業及び一部事務組合等の地方債残高のほか、退職手当負担見込額や土地開発公社負担見込額といった将来負担額を増加させる要素（以下「加算要素」という。）の大小だけでなく、将来負担額に充当可能な基金の額、特定財源の額及び基準財政需要額算入見込額といった将来負担額から控除する要素（以下「控除要素」という。）の大小が、算定結果に大きく影響する。

(1) 分子の加算要素・控除要素の分析

次ページ以降、①で加算要素の額及び対分母比について、②で控除要素の額及び対分母比について一覧で示し、③～⑨では加算要素について、⑩～⑬では控除要素について、対分母比をグラフで示している。

① 分子の加算要素の対分母比

将来負担比率の分子のうち加算要素となるものをA地方債現在高、B債務負担行為支出予定額、C公営企業債等繰入見込額、D組合負担等見込額、E退職手当負担見込額、F土地公社負担見込額、G三セク等負担見込額、H組合連結実質赤字額負担見込額の構成要素に分け、それぞれ分母に対する大きさを算出した結果は以下のとおりである。

※将来負担比率の分子のうち加算要素となる連結実質赤字額のある団体は、ここでは記載を省略している。

(単位：千円)

	分子 (加算要素)										分母 (構成要素)					分母				
	地方債現在高		債務負担行為支出予定額		公営企業債等繰入見込額		組合等負担見込額		退職手当負担見込額		土地公社負担見込額		三セク等負担見込額		H		標準財政規模		算入公債費等の額	
	対分母比	対分母比	対分母比	対分母比	対分母比	対分母比	対分母比	対分母比	対分母比	対分母比	対分母比	対分母比	対分母比	対分母比	対分母比	対分母比	対分母比	O	P	O-P
仙台市	873,396,536	360%	16,071,717	6.6%	92,930,473	38.4%	0	-	86,149,411	35.6%	0	-	51,516.8	0.2%	276,061,307	33,990,168	242,071,139			
石巻市	80,261,866	244.0%	0	-	37,858,226	115.1%	2,224,540	6.8%	9,008,564	27.4%	0	-	45,638	0.1%	39,624,080	6,730,595	32,893,485			
塩竈市	18,584,196	184.7%	2,148	0.0%	14,724,369	146.3%	339,295	3.4%	3,620,117	36.1%	0	-	189,287	1.9%	12,231,772	2,169,921	10,061,851			
気仙沼市	38,850,702	252.0%	60,000	0.4%	13,246,925	85.9%	235,928	1.5%	4,704,515	30.5%	0	-	17,255	0.1%	17,904,610	2,484,922	15,419,688			
白石市	10,406,814	128.6%	0	-	4,473,190	55.3%	4,388,365	54.2%	2,578,312	31.9%	0	-	295,666	3.7%	9,397,308	1,304,434	8,092,874			
名取市	29,549,929	219.4%	601,784	4.5%	6,623,455	49.2%	151,638	1.1%	2,752,244	20.4%	0	-	10,778	0.1%	15,806,303	2,337,361	13,468,942			
角田市	14,803,508	222.7%	0	-	9,130,404	137.3%	1,835,049	27.6%	1,817,378	27.3%	0	-	7,962	0.1%	7,766,842	1,118,928	6,647,914			
多賀城市	22,675,113	215.3%	2,101	0.0%	11,620,676	110.4%	219,093	2.1%	1,157,348	11.0%	0	-	7,942	0.1%	12,404,022	1,873,349	10,530,673			
岩沼市	11,656,593	138.2%	0	-	2,280,666	27.0%	505,741	6.0%	1,615,892	19.2%	0	-	13,419	0.1%	9,528,785	1,091,779	8,437,006			
栗原市	52,629,347	240.7%	21,128	0.1%	32,084,928	146.7%	0	-	5,675,628	25.9%	0	-	5,092	0.0%	27,193,280	5,567,233	21,626,027			
栗原市	147,931,316	217.9%	141,057	0.7%	30,188,294	139.6%	0	-	8,979,623	41.5%	0	-	3,650	0.0%	9,951,629	1,643,606	8,308,023			
東松島市	47,936,834	178.1%	329,034	4.0%	7,008,472	84.4%	216,998	2.6%	2,068,595	24.9%	0	-	12,653	0.0%	35,978,068	6,500,487	29,477,581			
大崎市	72,145,294	244.7%	63,651	0.2%	37,584,288	127.5%	1,481,120	5.0%	5,981,700	20.3%	0	-	16	0.0%	9,275,805	842,589	8,433,216			
富谷市	6,089,801	72.2%	0	-	496,492	5.9%	282,531	3.5%	756,155	21.8%	0	-	142	0.0%	3,992,688	519,061	3,473,627			
蔵王町	4,518,698	130.1%	571	0.0%	2,176,406	62.7%	862,276	24.8%	341,510	27.4%	0	-	18,076	1.4%	1,468,250	220,180	1,248,070			
七ヶ宿町	2,059,421	165.0%	0	-	450,103	36.1%	293,551	23.5%	820,819	19.0%	0	-	338,780	7.8%	5,046,962	726,527	4,320,435			
大河原町	7,379,240	170.8%	0	-	1,875,927	43.4%	4,640,112	107.4%	695,473	22.8%	0	-	125,859	4.1%	3,593,067	540,018	3,053,049			
村田町	6,429,750	210.6%	0	-	1,566,635	51.3%	1,298,324	42.5%	1,771,016	26.5%	0	-	4,674	0.1%	7,858,626	1,187,115	6,670,911			
柴田町	15,372,820	230.4%	48,163	0.7%	3,745,171	56.1%	3,382,328	50.7%	885,873	6.2%	0	-	2,378	0.1%	3,382,024	402,490	2,979,534			
川崎町	2,399,428	81.1%	0	-	1,838,076	62.1%	183,871	6.2%	260,298	6.3%	0	-	1,863	0.0%	4,996,565	863,237	4,133,328			
丸森町	9,066,135	219.3%	3,113	0.1%	3,183,208	77.0%	318,471	5.1%	1,298,456	20.9%	0	-	5,092	0.0%	7,102,573	895,344	6,207,229			
亶理町	10,555,748	170.1%	150	0.0%	6,078,639	97.9%	150,457	4.4%	968,033	28.1%	0	-	476,170	3.9%	3,926,980	476,170	3,450,810			
山元町	7,255,028	210.2%	0	-	4,094,039	118.6%	65,643	2.0%	855,494	25.4%	0	-	3,856,774	490,601	3,366,173	3,366,173				
松島町	5,482,382	162.9%	6,833	0.2%	3,279,465	97.4%	95,480	2.6%	517,601	14.2%	0	-	4,088,330	463,090	3,625,240	3,625,240				
七ヶ浜町	5,136,275	141.3%	1,202	0.0%	2,623,486	72.2%	132,990	2.1%	99,992	1.6%	0	-	6,924,814	720,966	6,203,848	6,203,848				
利府町	13,453,156	216.9%	1,277	0.0%	645,744	10.4%	434,767	20.0%	394,118	18.1%	0	-	8,724,131	760,561	7,963,570	7,963,570				
大和町	5,630,220	70.7%	0	-	2,877,231	36.1%	1,651,589	20.7%	812,282	10.2%	0	-	2,873,459	351,679	2,521,780	2,521,780				
大郷町	4,492,610	178.2%	0	-	1,164,956	46.2%	460,623	18.3%	625,799	24.9%	0	-	2,525,785	350,246	2,175,539	2,175,539				
大衡村	3,535,366	162.5%	0	-	1,014,176	46.6%	434,767	20.0%	394,118	18.1%	0	-	2,928,009	415,172	2,512,837	2,512,837				
色麻町	3,821,273	152.1%	0	-	2,256,186	89.6%	1,254,348	49.9%	595,617	23.7%	0	-	3,009	0.0%	8,690,040	1,610,941	7,079,099			
加美町	13,459,614	190.1%	49,542	0.7%	5,423,025	76.6%	1,361,623	19.2%	2,516,609	35.5%	0	-	4,691,473	645,509	4,045,964	4,045,964				
涌谷町	6,688,877	165.3%	0	-	3,819,124	94.4%	540,266	13.4%	205,960	5.1%	0	-	6,903,034	1,163,796	5,739,238	5,739,238				
美里町	10,918,743	190.2%	0	-	6,219,027	108.4%	213,471	3.7%	1,983,627	34.6%	0	-	5,884,742	347,868	5,536,874	5,536,874				
女川町	5,872,626	181.4%	0	-	2,763,951	85.4%	31,500	1.0%	734,563	22.7%	0	-	8,721	0.2%	5,186,733	746,213	4,440,520			
南三陸町	13,227,820	297.9%	0	-	1,589,036	35.8%	40,200	0.9%	703,045	15.8%	0	-	8,721	0.2%	5,186,733	746,213	4,440,520			

② 分子の控除要素の対分母比

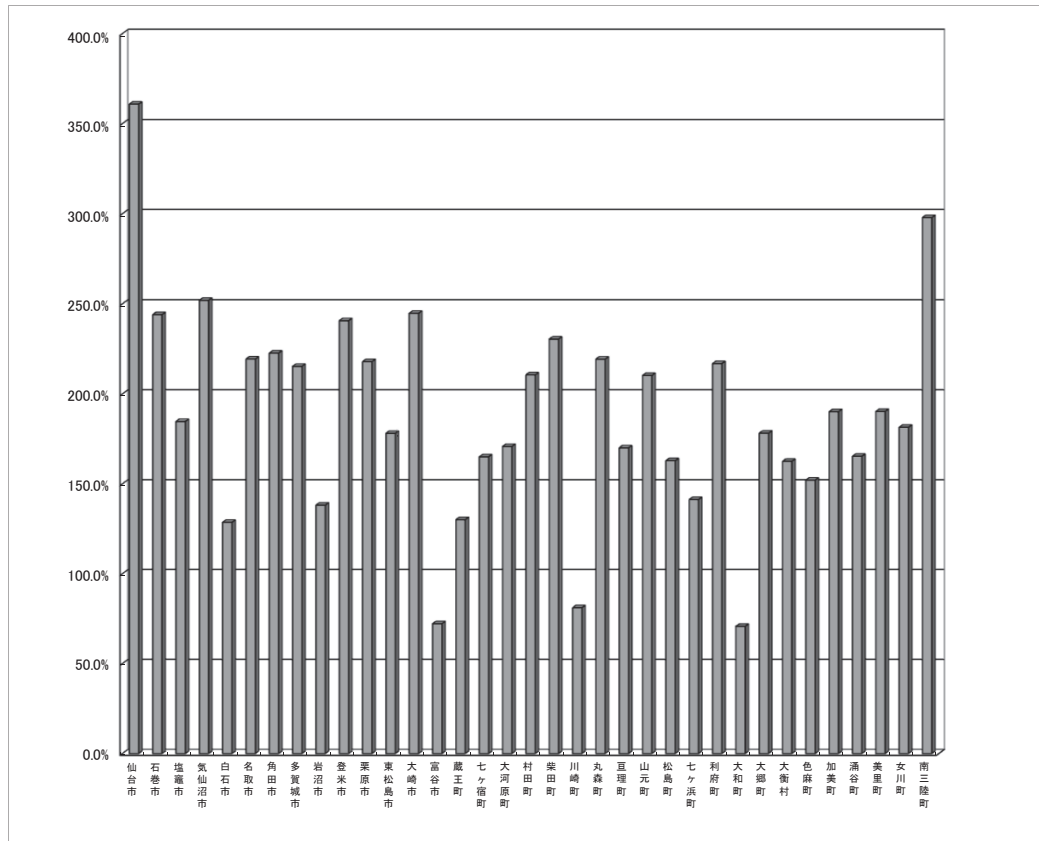
将来負担比率の分子のうち控除要素となるものをI至Kの控除要素とし、それぞれ分母に対する大きさを算出した結果は以下のとおりである。

	分子(控除要素)											分子加算要素(A~H)計			分子控除要素(I~L)計			将来負担比率 (M-N) /(O-P)
	I 充当可能基金		J 特定歳入(国庫使込)		K 都市計画税		L 基幹的産業課税人負担額		M	対分母比		N	対分母比		M-N			
	対分母比	対分母比	対分母比	対分母比	対分母比	対分母比	対分母比	対分母比	対分母比	対分母比	対分母比	対分母比	対分母比	対分母比	対分母比			
仙台市	235,600,253	97.3%	39,319,947	16.2%	94,857,910	39.2%	508,473,501	210.1%	1,089,063,755	441.6%	878,251,011	362.8%	190,812,744	78.8%				
石巻市	45,748,839	139.1%	20,453,318	62.2%	1,412,911	4.3%	72,069,740	219.1%	129,398,934	393.4%	139,684,808	424.7%	▲ 10,285,874	-31.2%				
塩竈市	7,095,795	70.5%	2,900,924	28.8%	3,680,639	36.6%	24,124,702	239.8%	37,469,412	372.4%	37,802,060	370.3%	▲ 332,648	-3.3%				
気仙沼市	26,464,519	171.6%	10,541,757	68.4%	1,214,677	7.9%	28,141,926	182.5%	57,114,725	370.4%	66,352,773	430.3%	▲ 9,238,048	-59.9%				
白石市	7,612,851	94.1%	136,081	1.7%	1,169,099	14.4%	15,478,457	191.3%	22,142,367	273.6%	24,396,488	301.5%	▲ 2,554,121	-27.8%				
名取市	11,744,928	87.2%	1,155,518	8.6%	4,094,575	30.4%	24,224,589	179.9%	39,689,828	294.7%	41,219,610	306.0%	▲ 1,529,782	-11.3%				
角田市	3,985,092	59.9%	45,560	0.7%	2,435,218	36.6%	14,815,292	222.9%	27,773,709	417.8%	21,281,162	320.1%	6,492,547	97.6%				
多賀城市	8,630,282	82.0%	2,807,161	26.7%	3,647,521	34.6%	22,179,504	210.6%	35,682,273	338.8%	37,264,448	353.9%	▲ 1,582,175	-15.0%				
岩沼市	11,141,450	132.1%	1,197,718	14.2%	1,477,191	17.5%	12,780,736	151.2%	16,058,882	190.3%	26,577,095	315.0%	▲ 10,518,213	-124.6%				
登米市	12,997,461	59.4%	777,648	3.6%	0	0	54,449,074	249.0%	90,421,850	413.5%	68,224,183	312.0%	22,197,667	101.5%				
栗原市	19,788,373	91.4%	297,303	1.4%	0	0	53,829,328	248.9%	86,445,372	399.7%	73,895,004	341.7%	12,550,368	58.0%				
東松島市	10,985,041	132.2%	3,113,301	37.5%	0	0	13,839,712	166.6%	24,423,583	294.0%	27,938,054	336.3%	▲ 3,514,471	-42.3%				
大崎市	16,488,515	55.9%	3,153,069	10.7%	9,511,397	32.3%	76,545,405	266.5%	117,268,706	397.8%	107,678,386	365.3%	9,590,320	32.5%				
富谷市	9,436,818	111.9%	122,335	1.5%	0	0	9,486,077	112.5%	6,878,840	81.6%	19,045,230	225.8%	▲ 12,166,390	-144.2%				
蔵王町	2,154,985	62.0%	28,079	0.8%	0	0	5,382,781	154.4%	8,314,248	239.4%	7,545,845	217.2%	768,403	22.1%				
七ヶ宿町	2,308,732	185.0%	19,660	1.6%	0	0	2,070,941	165.9%	3,162,661	255.4%	4,399,333	362.5%	▲ 1,236,672	-99.0%				
大河原町	3,038,806	70.3%	185,674	4.3%	1,315,849	30.5%	8,528,807	197.4%	15,054,878	348.5%	13,069,136	302.5%	1,985,742	45.9%				
村田町	636,153	20.8%	97,201	3.2%	0	0	5,110,171	167.4%	10,116,041	331.3%	5,843,525	191.4%	4,272,516	139.9%				
柴田町	3,821,502	57.3%	2,389,187	35.8%	2,917,302	43.7%	13,403,296	200.9%	24,619,421	369.1%	22,531,287	337.8%	2,088,134	31.3%				
川崎町	2,269,643	76.7%	4,251	0.1%	0	0	3,816,375	129.0%	5,309,626	179.4%	6,090,289	205.8%	▲ 780,643	-26.3%				
丸森町	2,896,558	69.8%	26,911	0.7%	0	0	7,636,221	184.7%	14,164,759	342.7%	10,549,690	255.2%	3,615,069	87.4%				
亘理町	5,669,867	91.3%	1,890,195	30.5%	1,763,887	28.4%	11,315,949	182.3%	18,254,527	294.1%	20,639,898	332.5%	▲ 2,385,371	-38.4%				
山元町	9,287,533	289.1%	1,822,735	52.8%	0	0	7,315,286	212.0%	12,467,577	361.3%	18,425,554	533.9%	▲ 5,957,977	-172.6%				
松島町	3,115,772	92.6%	186,534	5.5%	1,705,755	51.1%	5,484,709	162.9%	9,689,917	287.9%	8,957,590	266.1%	732,327	21.7%				
七ヶ浜町	7,215,820	198.5%	438,039	12.0%	812,333	22.3%	6,078,395	167.2%	8,374,044	230.4%	14,544,587	400.1%	▲ 6,170,543	-169.7%				
利府町	2,834,634	45.7%	621,744	10.0%	0	0	8,788,636	141.7%	14,333,149	231.0%	12,245,014	197.4%	2,088,135	33.6%				
大和町	5,494,379	69.0%	58,179	0.7%	2,224,683	27.8%	7,793,762	97.9%	10,971,322	137.8%	15,571,003	195.5%	▲ 4,599,681	-57.7%				
大郷町	2,391,224	94.8%	485,580	19.3%	0	0	3,466,389	137.5%	6,744,988	267.5%	6,343,193	251.5%	401,795	15.9%				
大衡村	2,437,420	112.0%	121,001	5.6%	0	0	3,395,096	156.1%	5,378,427	247.2%	5,953,517	273.7%	▲ 575,090	-26.4%				
色麻町	1,261,969	50.2%	82,174	3.3%	0	0	3,836,542	152.7%	7,927,424	315.5%	5,180,685	206.2%	2,746,739	109.3%				
加美町	4,833,678	68.3%	449,941	6.3%	0	0	14,124,820	199.5%	22,913,422	322.3%	19,407,839	274.2%	3,405,583	48.1%				
涌谷町	2,064,792	51.0%	307,626	7.6%	0	0	6,782,103	167.1%	11,254,227	278.2%	9,134,521	225.8%	2,119,706	52.3%				
美里町	3,574,870	62.3%	389,288	6.8%	1,405,992	24.5%	11,799,554	205.6%	19,335,131	336.9%	17,169,704	299.2%	2,165,427	37.7%				
女川町	19,426,247	600.2%	2,425,825	74.9%	0	0	3,946,505	121.9%	9,402,040	290.5%	25,798,577	797.0%	▲ 16,396,537	-506.5%				
南三陸町	9,351,336	210.6%	2,680,017	60.4%	0	0	7,903,786	178.0%	15,568,622	350.6%	19,935,139	448.9%	▲ 4,366,517	-98.3%				

※左表中の「将来負担比率」のマイナス計
上は参考値である。
該当する18団体の将来負担比率は、健全
化法上「0(ゼロ)」である。

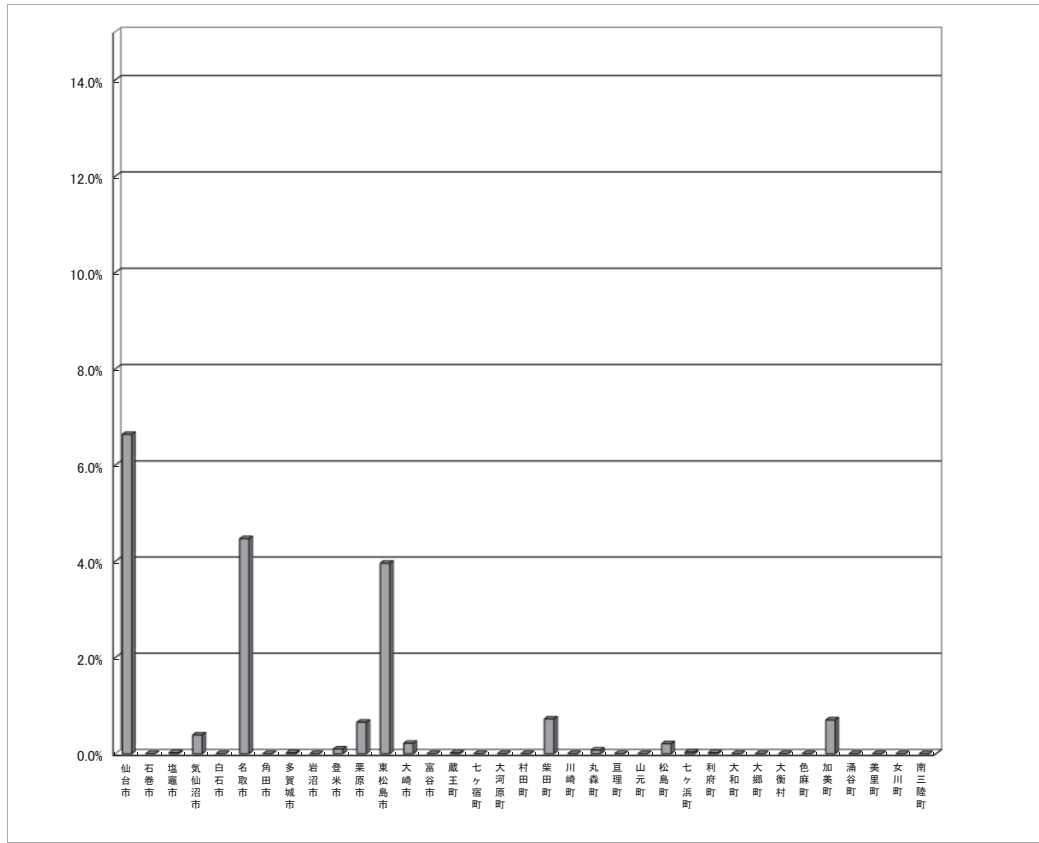
③ A 地方債現在高(分子の加算要素)の対分母比

仙台市	360.8%
石巻市	244.0%
塩竈市	184.7%
気仙沼市	252.0%
白石市	128.6%
名取市	219.4%
角田市	222.7%
多賀城市	215.3%
岩沼市	138.2%
登米市	240.7%
栗原市	217.9%
東松島市	178.1%
大崎市	244.7%
富谷市	72.2%
蔵王町	130.1%
七ヶ宿町	165.0%
大河原町	170.8%
村田町	210.6%
柴田町	230.4%
川崎町	81.1%
丸森町	219.3%
亶理町	170.1%
山元町	210.2%
松島町	162.9%
七ヶ浜町	141.3%
利府町	216.9%
大和町	70.7%
大郷町	178.2%
大衡村	162.5%
色麻町	152.1%
加美町	190.1%
涌谷町	165.3%
美里町	190.2%
女川町	181.4%
南三陸町	297.9%



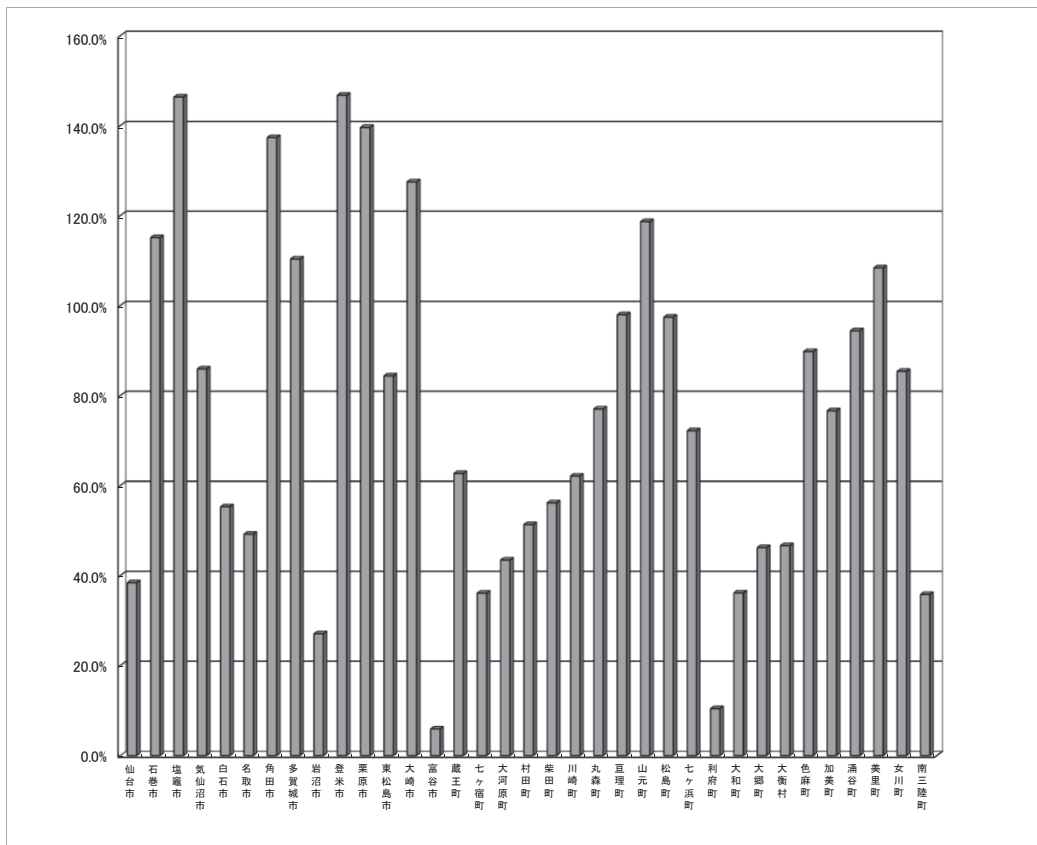
④ B 債務負担行為支出予定額(分子の加算要素)の対分母比

仙台市	6.6%
石巻市	-
塩竈市	0.0%
気仙沼市	0.4%
白石市	-
名取市	4.5%
角田市	-
多賀城市	0.0%
岩沼市	-
登米市	0.1%
栗原市	0.7%
東松島市	4.0%
大崎市	0.2%
富谷市	-
蔵王町	0.0%
七ヶ宿町	-
大河原町	-
村田町	-
柴田町	0.7%
川崎町	-
丸森町	0.1%
亶理町	0.0%
山元町	-
松島町	0.2%
七ヶ浜町	0.0%
利府町	0.0%
大和町	-
大郷町	-
大衡村	-
色麻町	-
加美町	0.7%
涌谷町	-
美里町	-
女川町	-
南三陸町	-



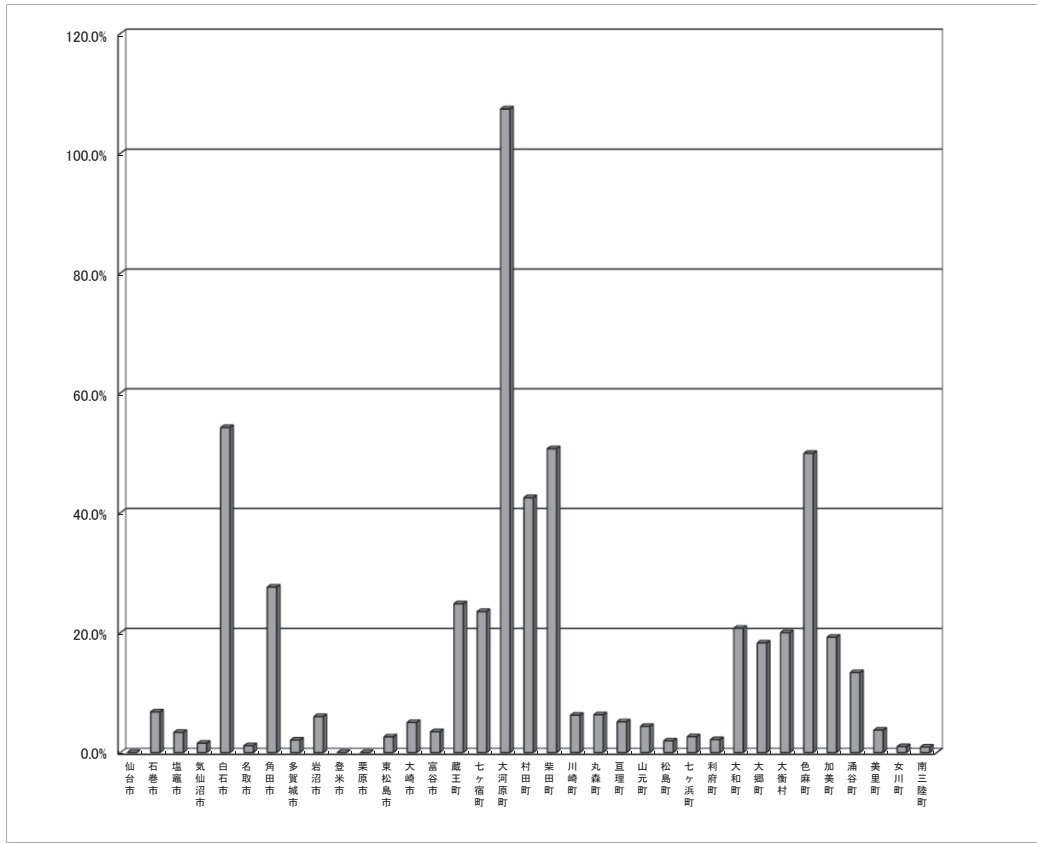
⑤ C 公営企業債等繰入見込額(分子の加算要素)の対分母比

仙台市	38.4%
石巻市	115.1%
塩竈市	146.3%
気仙沼市	85.9%
白石市	55.3%
名取市	49.2%
角田市	137.3%
多賀城市	110.4%
岩沼市	27.0%
登米市	146.7%
栗原市	139.6%
東松島市	84.4%
大崎市	127.5%
富谷市	5.9%
蔵王町	62.7%
七ヶ宿町	36.1%
大河原町	43.4%
村田町	51.3%
柴田町	56.1%
川崎町	62.1%
丸森町	77.0%
亶理町	97.9%
山元町	118.6%
松島町	97.4%
七ヶ浜町	72.2%
利府町	10.4%
大和町	36.1%
大郷町	46.2%
大衡村	46.6%
色麻町	89.8%
加美町	76.6%
涌谷町	94.4%
美里町	108.4%
女川町	85.4%
南三陸町	35.8%



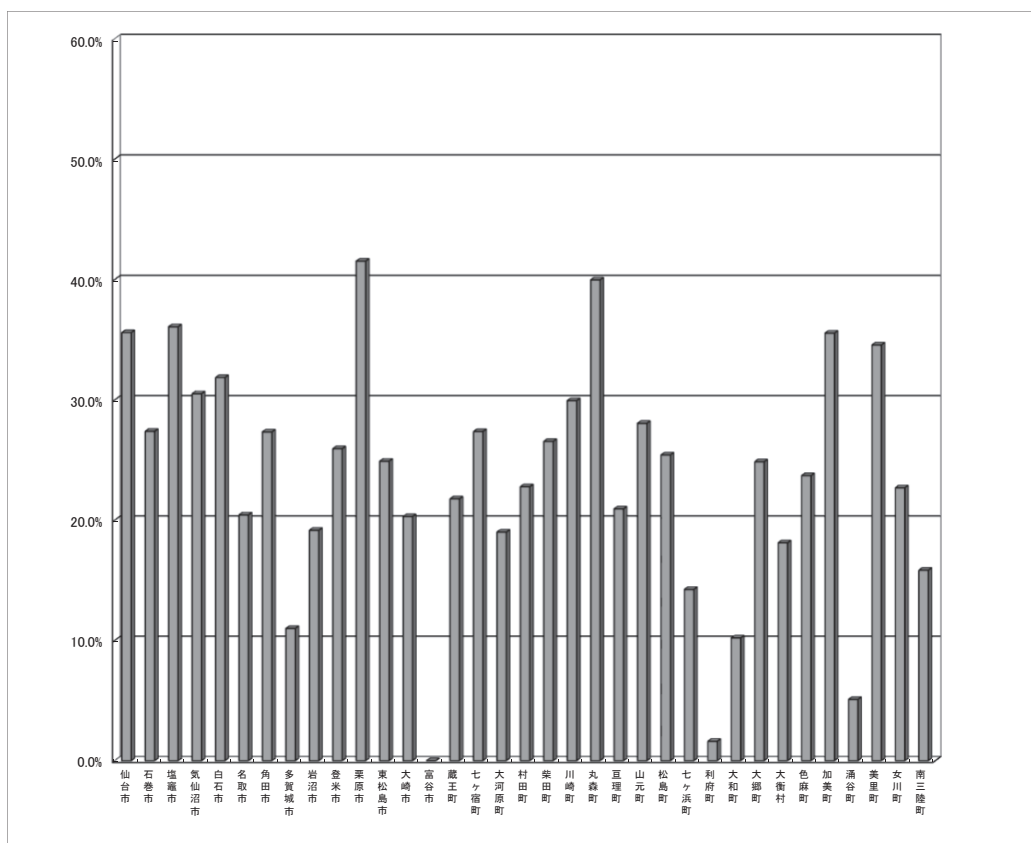
⑥ D 組合等負担見込額(分子の加算要素)の対分母比

仙台市	-
石巻市	6.8%
塩竈市	3.4%
気仙沼市	1.5%
白石市	54.2%
名取市	1.1%
角田市	27.6%
多賀城市	2.1%
岩沼市	6.0%
登米市	-
栗原市	-
東松島市	2.6%
大崎市	5.0%
富谷市	3.5%
蔵王町	24.8%
七ヶ宿町	23.5%
大河原町	107.4%
村田町	42.5%
柴田町	50.7%
川崎町	6.2%
丸森町	6.3%
亶理町	5.1%
山元町	4.4%
松島町	2.0%
七ヶ浜町	2.6%
利府町	2.1%
大和町	20.7%
大郷町	18.3%
大衡村	20.0%
色麻町	49.9%
加美町	19.2%
涌谷町	13.4%
美里町	3.7%
女川町	1.0%
南三陸町	0.9%



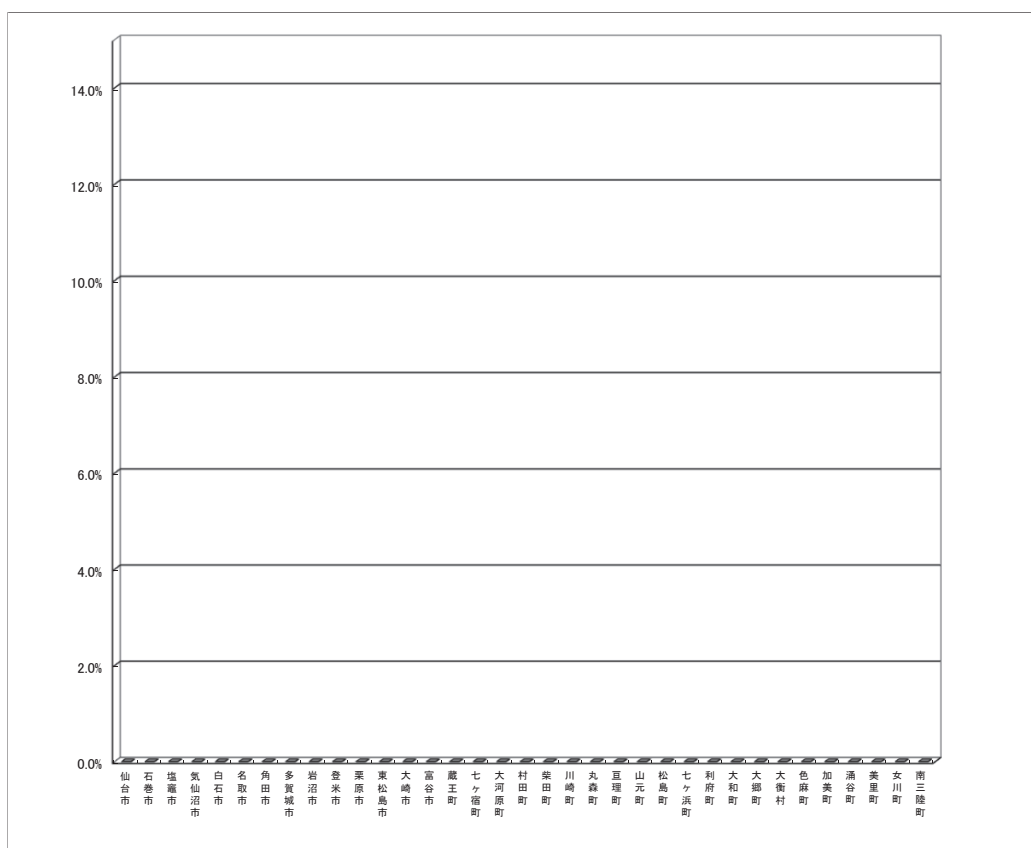
⑦ E 退職手当負担見込額(分子の加算要素)の対分母比

仙台市	35.6%
石巻市	27.4%
塩竈市	36.1%
気仙沼市	30.5%
白石市	31.9%
名取市	20.4%
角田市	27.3%
多賀城市	11.0%
岩沼市	19.2%
登米市	25.9%
栗原市	41.5%
東松島市	24.9%
大崎市	20.3%
富谷市	-
蔵王町	21.8%
七ヶ宿町	27.4%
大河原町	19.0%
村田町	22.8%
柴田町	26.5%
川崎町	29.9%
丸森町	40.0%
亶理町	20.9%
山元町	28.1%
松島町	25.4%
七ヶ浜町	14.2%
利府町	1.6%
大和町	10.2%
大郷町	24.9%
大衡村	18.1%
色麻町	23.7%
加美町	35.5%
涌谷町	5.1%
美里町	34.6%
女川町	22.7%
南三陸町	15.8%



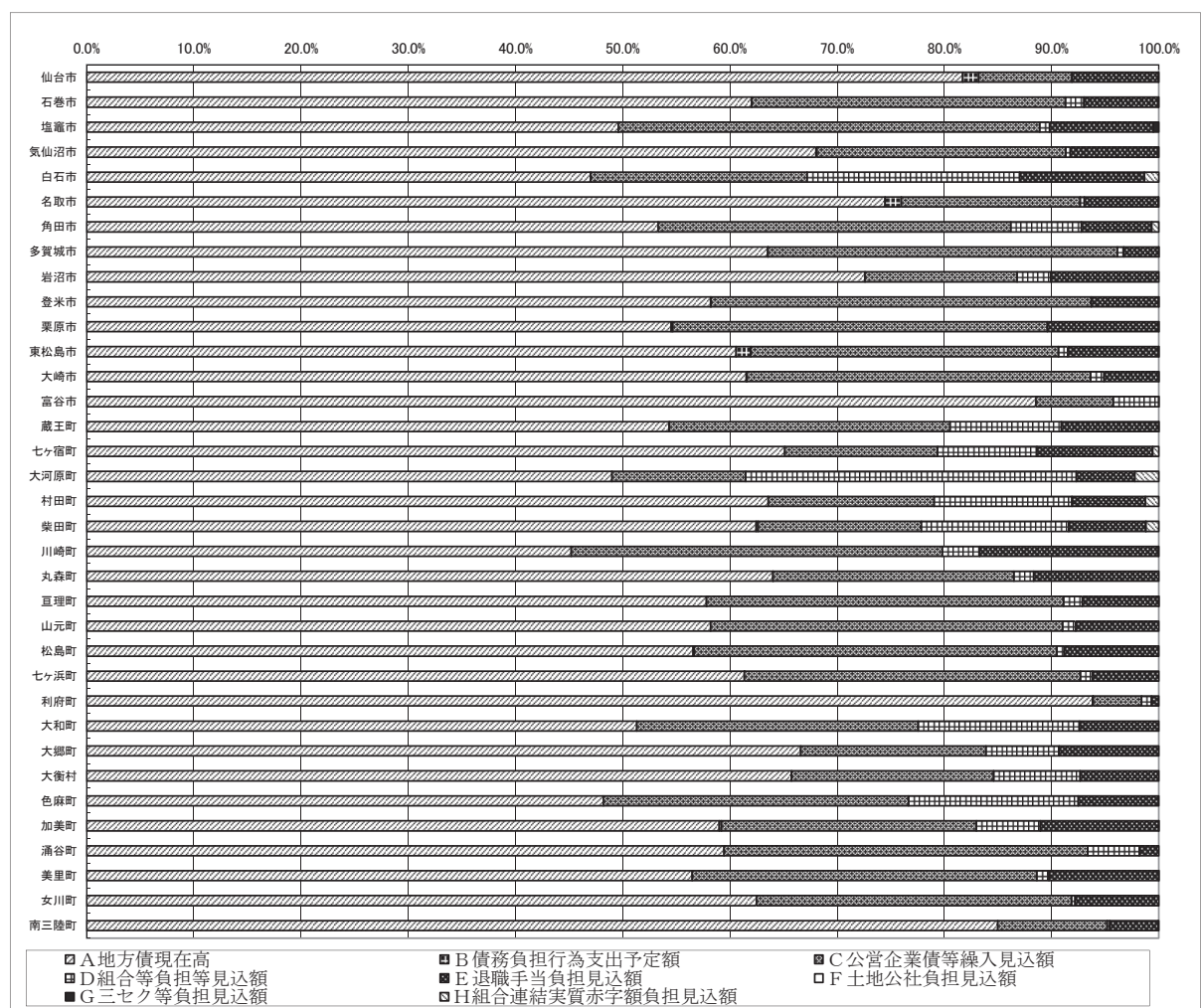
⑧ F 土地開発公社負担見込額(分子の加算要素)の対分母比

仙台市	-
石巻市	-
塩竈市	-
気仙沼市	-
白石市	-
名取市	-
角田市	-
多賀城市	-
岩沼市	-
登米市	-
栗原市	-
東松島市	-
大崎市	-
富谷市	-
蔵王町	-
七ヶ宿町	-
大河原町	-
村田町	-
柴田町	-
川崎町	-
丸森町	-
亶理町	-
山元町	-
松島町	-
七ヶ浜町	-
利府町	-
大和町	-
大郷町	-
大衡村	-
色麻町	-
加美町	-
涌谷町	-
美里町	-
女川町	-
南三陸町	-



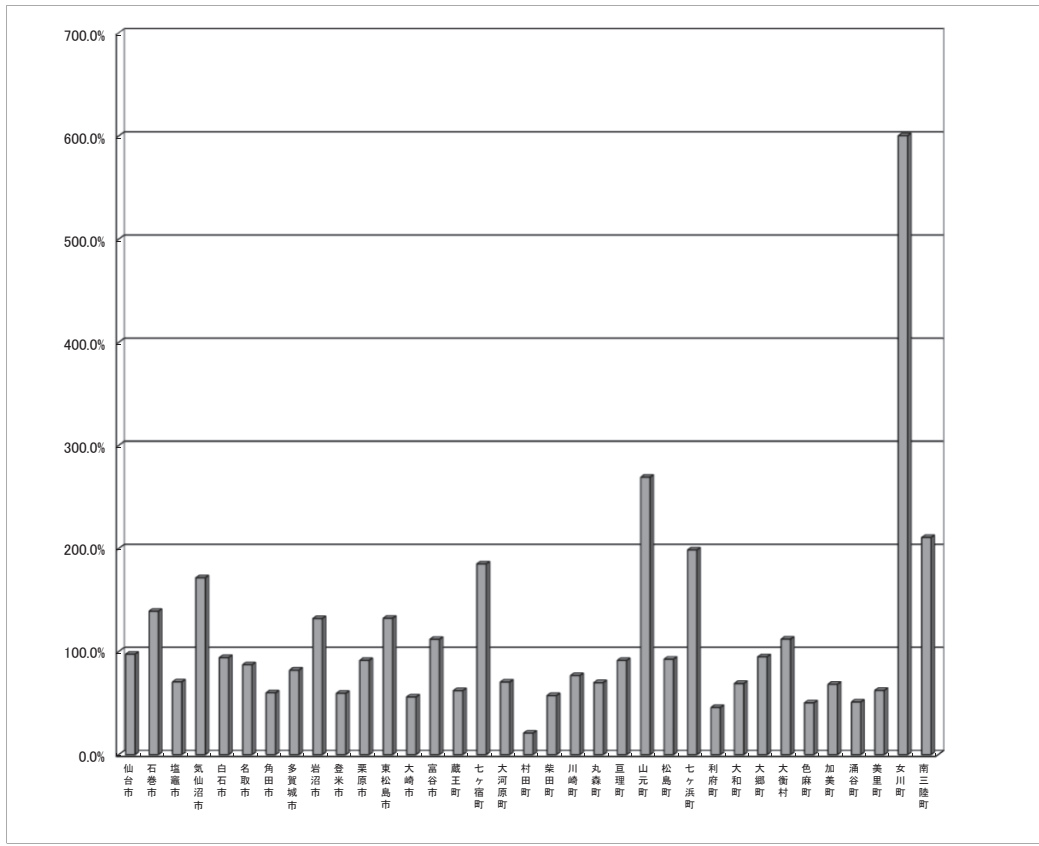
⑨ 各団体の将来負担比率の分子の加算要素に占めるA～H各々の割合

	地方債現在高	債務負担行為支出予定額	公営企業債等繰入見込額	組合負担等見込額	退職手当負担見込額	土地公社負担見込額	三セク等負担見込額	組合連結実質赤字額負担見込額
	A	B	C	D	E	F	G	H
仙台市	81.7%	1.5%	8.7%	-	8.1%	-	0.0%	-
石巻市	62.0%	-	29.3%	1.7%	7.0%	-	0.0%	-
塩竈市	49.6%	0.0%	39.3%	0.9%	9.7%	-	0.5%	-
気仙沼市	68.0%	0.1%	23.2%	0.4%	8.2%	-	0.0%	-
白石市	47.0%	-	20.2%	19.8%	11.6%	-	-	1.3%
名取市	74.5%	1.5%	16.7%	0.4%	6.9%	-	0.0%	-
角田市	53.3%	-	32.9%	6.6%	6.5%	-	-	0.7%
多賀城市	63.5%	0.0%	32.6%	0.6%	3.2%	-	0.0%	-
岩沼市	72.6%	-	14.2%	3.1%	10.1%	-	-	-
登米市	58.2%	0.0%	35.5%	-	6.3%	-	0.0%	-
栗原市	54.5%	0.2%	34.9%	-	10.4%	-	0.0%	-
東松島市	60.6%	1.3%	28.7%	0.9%	8.5%	-	0.0%	-
大崎市	61.5%	0.1%	32.0%	1.3%	5.1%	-	0.0%	-
富谷市	88.5%	-	7.2%	4.3%	-	-	0.0%	-
蔵王町	54.3%	0.0%	26.2%	10.4%	9.1%	-	0.0%	-
七ヶ宿町	65.1%	-	14.2%	9.3%	10.8%	-	-	0.6%
大河原町	49.0%	-	12.5%	30.8%	5.5%	-	-	2.3%
村田町	63.6%	-	15.5%	12.8%	6.9%	-	-	1.2%
柴田町	62.4%	0.2%	15.2%	13.7%	7.2%	-	0.0%	1.2%
川崎町	45.2%	-	34.6%	3.5%	16.7%	-	0.0%	-
丸森町	64.0%	0.0%	22.5%	1.8%	11.7%	-	-	-
亘理町	57.8%	0.0%	33.3%	1.7%	7.1%	-	0.0%	-
山元町	58.2%	-	32.8%	1.2%	7.8%	-	-	-
松島町	56.6%	0.1%	33.8%	0.7%	8.8%	-	-	-
七ヶ浜町	61.3%	0.0%	31.3%	1.1%	6.2%	-	-	-
利府町	93.9%	0.0%	4.5%	0.9%	0.7%	-	-	-
大和町	51.3%	-	26.2%	15.1%	7.4%	-	-	-
大郷町	66.6%	-	17.3%	6.8%	9.3%	-	-	-
大衡村	65.7%	-	18.9%	8.1%	7.3%	-	-	-
色麻町	48.2%	-	28.5%	15.8%	7.5%	-	-	-
加美町	59.0%	0.2%	23.8%	6.0%	11.0%	-	-	0.0%
涌谷町	59.4%	-	33.9%	4.8%	1.8%	-	-	-
美里町	56.5%	-	32.2%	1.1%	10.3%	-	0.0%	-
女川町	62.5%	-	29.4%	0.3%	7.8%	-	-	-
南三陸町	85.0%	-	10.2%	0.3%	4.5%	-	0.1%	-



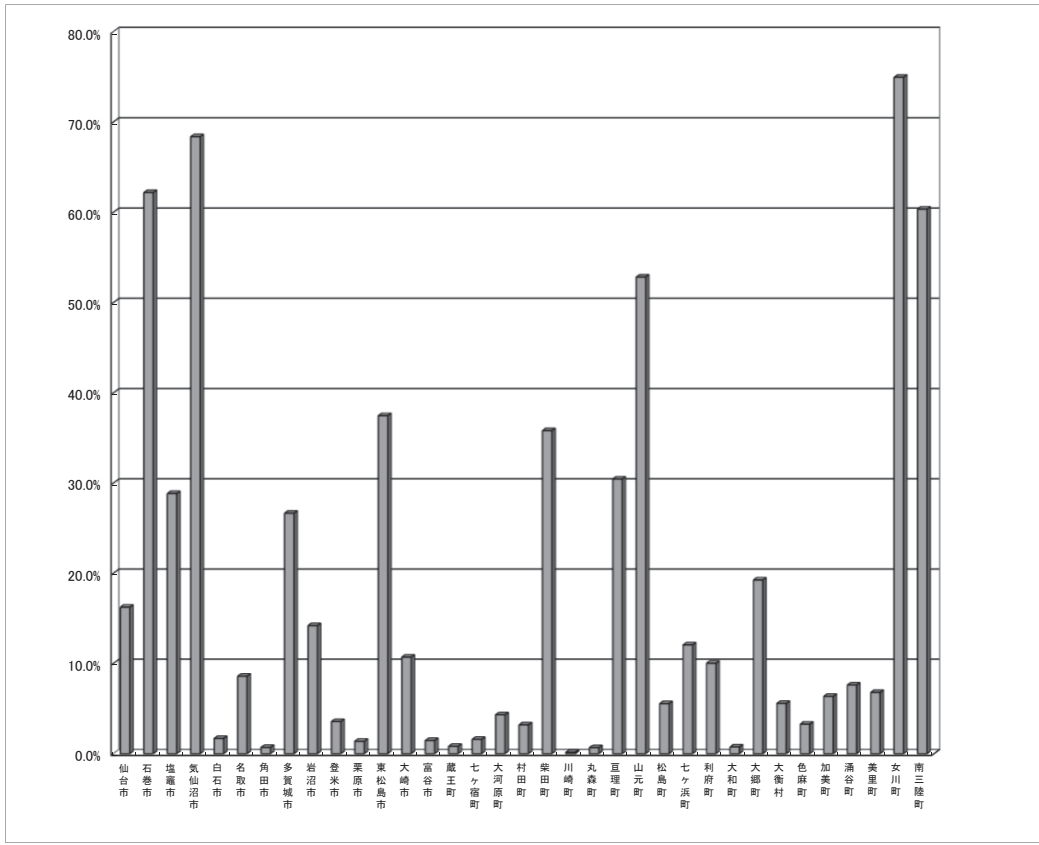
⑩ I 充当可能基金(分子の控除要素)の対分母比

仙台市	97.3%
石巻市	139.1%
塩竈市	70.5%
気仙沼市	171.6%
白石市	94.1%
名取市	87.2%
角田市	59.9%
多賀城市	82.0%
岩沼市	132.1%
登米市	59.4%
栗原市	91.4%
東松島市	132.2%
大崎市	55.9%
富谷市	111.9%
蔵王町	62.0%
七ヶ宿町	185.0%
大河原町	70.3%
村田町	20.8%
柴田町	57.3%
川崎町	76.7%
丸森町	69.8%
亶理町	91.3%
山元町	269.1%
松島町	92.6%
七ヶ浜町	198.5%
利府町	45.7%
大和町	69.0%
大郷町	94.8%
大衡村	112.0%
色麻町	50.2%
加美町	68.3%
涌谷町	51.0%
美里町	62.3%
女川町	600.2%
南三陸町	210.6%



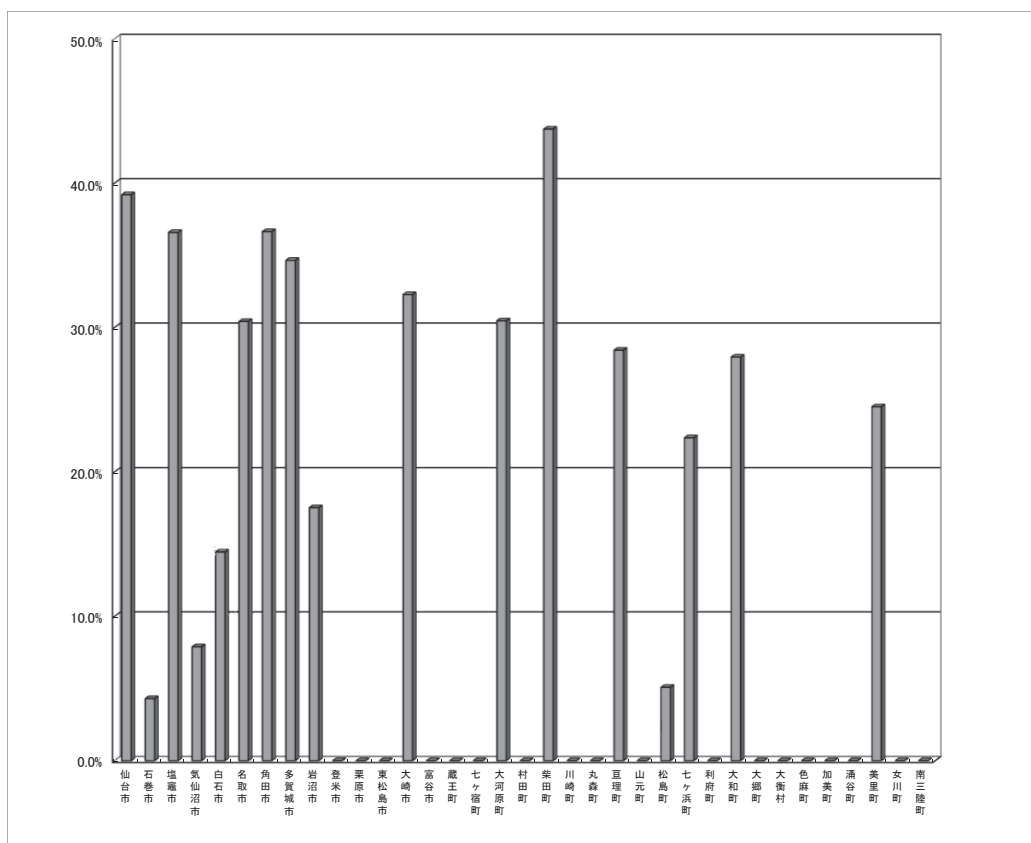
⑪ J 特定歳入(都市計画税除く)(分子の控除要素)の対分母比

仙台市	16.2%
石巻市	62.2%
塩竈市	28.8%
気仙沼市	68.4%
白石市	1.7%
名取市	8.6%
角田市	0.7%
多賀城市	26.7%
岩沼市	14.2%
登米市	3.6%
栗原市	1.4%
東松島市	37.5%
大崎市	10.7%
富谷市	1.5%
蔵王町	0.8%
七ヶ宿町	1.6%
大河原町	4.3%
村田町	3.2%
柴田町	35.8%
川崎町	0.1%
丸森町	0.7%
亶理町	30.5%
山元町	52.8%
松島町	5.5%
七ヶ浜町	12.0%
利府町	10.0%
大和町	0.7%
大郷町	19.3%
大衡村	5.6%
色麻町	3.3%
加美町	6.3%
涌谷町	7.6%
美里町	6.8%
女川町	74.9%
南三陸町	60.4%



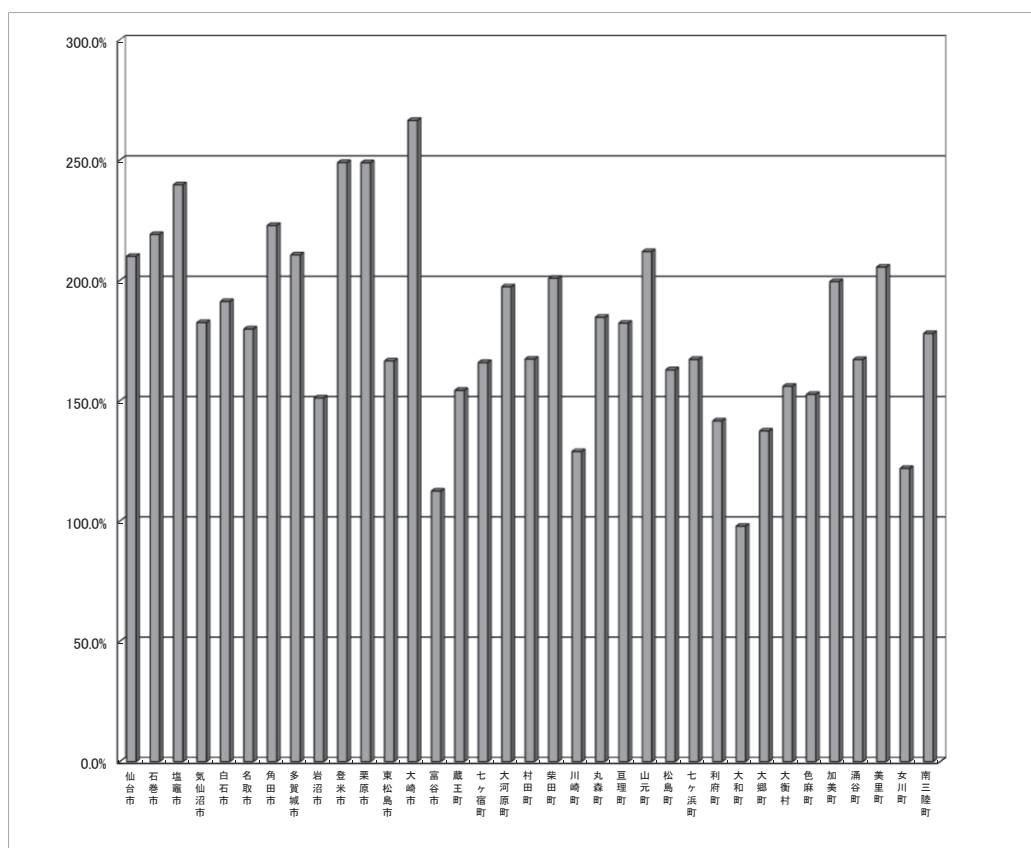
⑫ K 都市計画税(分子の控除要素)の対分母比

仙台市	39.2%
石巻市	4.3%
塩竈市	36.6%
気仙沼市	7.9%
白石市	14.4%
名取市	30.4%
角田市	36.6%
多賀城市	34.6%
岩沼市	17.5%
登米市	-
栗原市	-
東松島市	-
大崎市	32.3%
富谷市	-
蔵王町	-
七ヶ宿町	-
大河原町	30.5%
村田町	-
柴田町	43.7%
川崎町	-
丸森町	-
亶理町	28.4%
山元町	-
松島町	5.1%
七ヶ浜町	22.3%
利府町	-
大和町	27.9%
大郷町	-
大衡村	-
色麻町	-
加美町	-
涌谷町	-
美里町	24.5%
女川町	-
南三陸町	-



⑬ L 基準財政需要額算入見込額(分子の控除要素)の対分母比

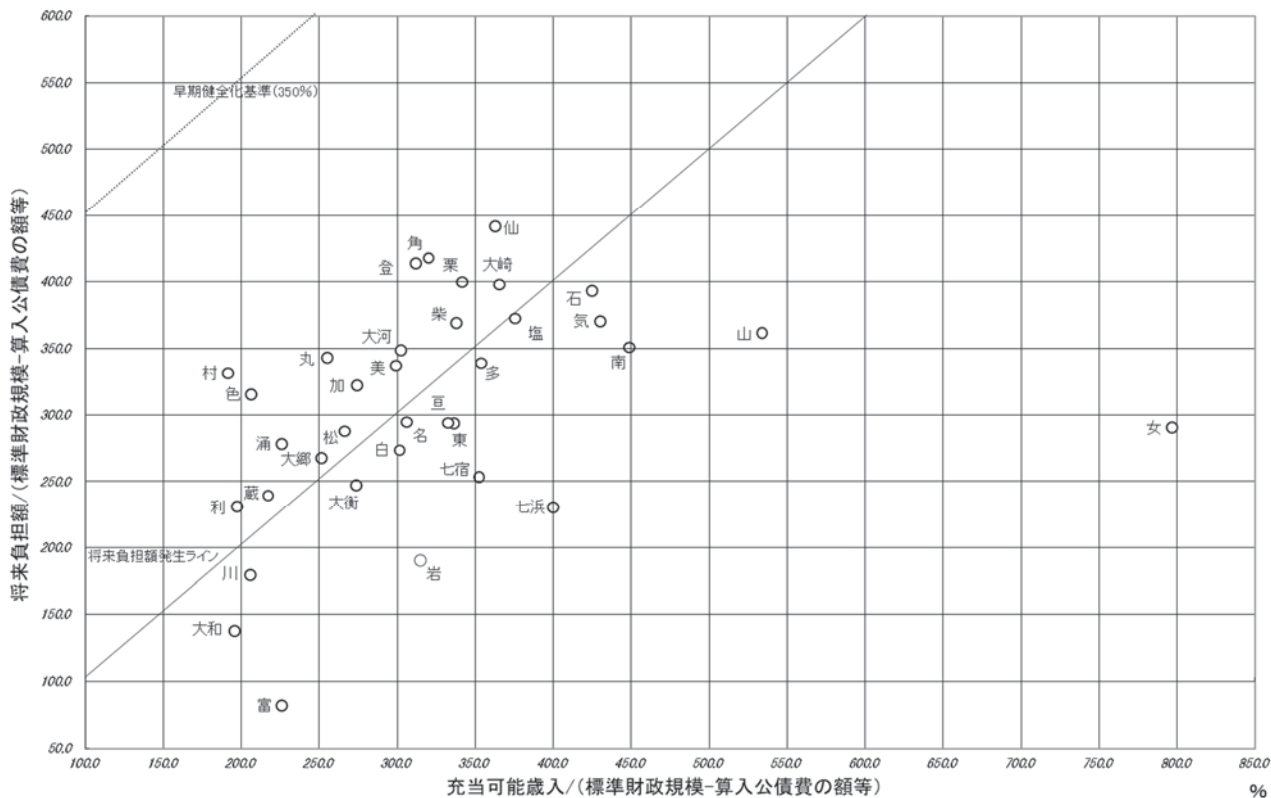
仙台市	210.1%
石巻市	219.1%
塩竈市	239.8%
気仙沼市	182.5%
白石市	191.3%
名取市	179.9%
角田市	222.9%
多賀城市	210.6%
岩沼市	151.2%
登米市	249.0%
栗原市	248.9%
東松島市	166.6%
大崎市	266.5%
富谷市	112.5%
蔵王町	154.4%
七ヶ宿町	165.9%
大河原町	197.4%
村田町	167.4%
柴田町	200.9%
川崎町	129.0%
丸森町	184.7%
亶理町	182.3%
山元町	212.0%
松島町	162.9%
七ヶ浜町	167.2%
利府町	141.7%
大和町	97.9%
大郷町	137.5%
大衡村	156.1%
色麻町	152.7%
加美町	199.5%
涌谷町	167.1%
美里町	205.6%
女川町	121.9%
南三陸町	178.0%



(2) 将来負担比率の分析

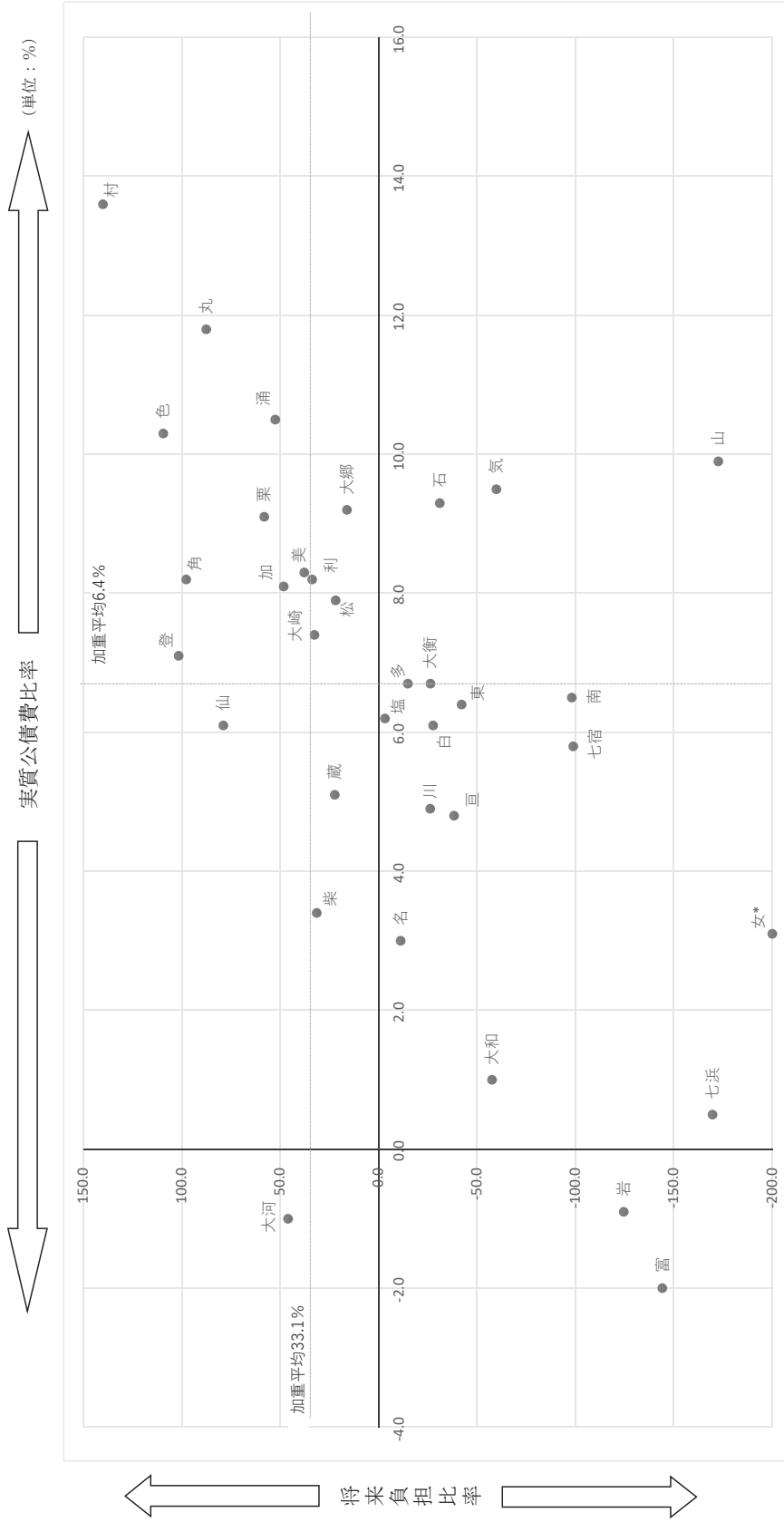
加算要素と控除要素の状況を表したものが⑭である。横軸に充当可能特定歳入（普通交付税算入見込額、都市計画税充当見込額等）の、標準財政規模（基準財政収入額に算入された公債費控除後）に対する割合をとり、縦軸に加算要素である将来負担額の、標準財政規模（基準財政収入額に算入された公債費控除後）に対する割合をとっている。分母が共通なので、縦軸値マイナス横軸値が将来負担比率となる。

⑭ 将来負担比率に係る将来負担額の構成分析



3 県内市町村の健全化判断比率に係る分布図

以下の分布図は、県内市町村の健全化判断比率について、横軸で実質公債費比率、縦軸で将来負担比率を表したものである。(将来負担比率の控除要素が加算要素を上回る団体については、比較の便宜上、マイナス表記としている。)



※将来負担比率について、女川町は-506.5%だが、分布図レイアウトの都合上、図上では位置を調整している。
 ※点線は県内市町村の加重平均(実質公債費比率6.4%、将来負担比率33.1%)である。

第2部 市町村財政の全体像

I 実質収支

区分 市町村名	普通会計	公営事業 会計	内 訳					公営企業 会計 (法適)	上水道
			国保会計 (事業勘定)	国保会計 (直診勘定)	介保会計 (保険事業勘定)	介保会計 (介護サービス 勘定)	後期高齢会計		
仙 台 市	3,819,284	2,212,724	294,583	0	1,850,250	0	67,891	32,622,713	16,030,762
石 巻 市	4,228,465	460,922	42,654	0	406,166	0	12,102	409,760	-
塩 竈 市	779,593	39,182	33,494	0	981	0	4,707	1,755,637	1,688,484
気仙沼市	4,571,941	262,816	190,624	0	67,587	0	4,605	2,337,385	1,310,155
白 石 市	470,198	156,758	70,560	0	65,596	0	20,602	1,390,110	1,105,660
名 取 市	1,764,929	520,762	222,884	0	288,980	0	8,898	5,478,957	4,293,262
角 田 市	412,841	24,891	8,210	0	14,220	0	2,461	798,855	798,855
多 賀 市	459,257	97,213	4,201	0	89,325	0	3,687	815,006	815,006
岩 沼 市	1,419,336	213,867	80,033	0	126,204	0	7,630	2,224,616	980,775
登 米 市	1,651,049	491,162	331,846	0	144,727	0	14,589	2,036,209	2,703,855
栗 原 市	1,611,153	463,517	110,364	43,022	298,817	0	11,314	3,847,462	2,408,444
東松島市	900,963	235,150	177,967	0	42,586	0	14,597	-	-
大 崎 市	1,626,528	536,977	304,186	0	198,440	0	34,351	11,125,183	5,425,614
富 谷 市	715,928	99,057	33,496	0	56,556	0	9,005	1,600,414	1,600,414
市 部 計	24,431,465	5,814,998	1,905,102	43,022	3,650,435	0	216,439	66,442,307	39,161,286
蔵 王 町	160,571	108,309	88,709	0	19,416	0	184	877,775	665,734
七ヶ宿町	87,221	17,872	2,173	2,418	12,869	0	412	-	-
大河原町	418,086	130,233	32,288	0	94,771	0	3,174	1,136,324	1,136,324
村 田 町	111,670	37,699	11,916	0	25,395	▲ 1,005	1,393	513,773	425,347
柴 田 町	70,296	159,293	13,000	0	144,188	0	2,105	1,265,305	1,265,305
川 崎 町	112,133	72,879	48,459	0	23,634	0	786	413,372	330,419
丸 森 町	2,876,329	104,054	75,775	0	25,566	0	2,713	403,770	205,347
仙南地域計	3,836,306	630,339	272,320	2,418	345,839	▲ 1,005	10,767	4,610,319	4,028,476
亘 理 町	472,234	65,766	35,268	0	27,090	0	3,408	945,399	945,399
山 元 町	707,123	182,480	69,390	0	110,542	0	2,548	474,624	179,520
松 島 町	322,224	107,454	74,343	0	31,348	0	1,763	1,648,132	1,648,132
七ヶ浜町	362,000	108,824	65,875	0	40,992	226	1,731	1,687,288	1,687,288
利 府 町	563,296	118,515	50,225	0	61,875	0	6,415	1,404,661	1,404,661
大 和 町	525,404	160,685	114,956	0	44,757	0	972	328,154	328,154
大 郷 町	676,450	31,585	18,054	0	12,597	0	934	332,515	332,515
大 衡 村	91,391	43,430	28,166	0	14,667	0	597	491,787	491,787
仙台地域計	3,720,122	818,739	456,277	0	343,868	226	18,368	7,312,560	7,017,456
色 麻 町	156,854	117,125	74,907	0	40,521	328	1,369	143,648	143,648
加 美 町	286,360	249,574	135,458	0	107,506	2,299	4,311	663,899	663,899
涌 谷 町	76,295	69,778	41,131	0	25,230	0	3,417	360,204	282,546
美 里 町	171,591	120,309	31,103	0	88,227	172	807	540,870	349,273
大崎地域計	691,100	556,786	282,599	0	261,484	2,799	9,904	1,708,621	1,439,366
女 川 町	183,154	46,715	24,892	0	20,204	0	1,619	143,292	143,292
石巻地域計	183,154	46,715	24,892	0	20,204	0	1,619	143,292	143,292
南三陸町	1,537,156	217,000	118,351	0	93,688	0	4,961	281,027	80,566
本吉地域計	1,537,156	217,000	118,351	0	93,688	0	4,961	281,027	80,566
町 村 計	9,967,838	2,269,579	1,154,439	2,418	1,065,083	2,020	45,619	14,055,819	12,709,156
県 (仙台市含)	34,399,303	8,084,577	3,059,541	45,440	4,715,518	2,020	262,058	80,498,126	51,870,442
県 (仙台市除)	30,580,019	5,871,853	2,764,958	45,440	2,865,268	2,020	194,167	47,875,413	35,839,680

※普通会計は「地方財政状況調査」02表、公営事業会計は「地方財政状況調査」52,53表、63,64表及び94表、公営企業会計(法非
適)は「地方公営企業決算状況調査」26表、公営企業会計(法適用)は「地方公営企業決算状況調査」22表及び23表をもとに作成。

※公営企業会計(法適)の場合は、資金剰余(不足)額をもって実質収支としている。

(単位：千円)

病院	うち			公営企業 会計 (法非適)	うち			合計	区分 市町村名	
	下水道	その他のうち主な事業 事業名			簡易水道	下水道	その他のうち主な事業 事業名			
3,341,596	8,489,898	ガス事業	4,956,474	0	-	-	-	38,654,721	仙 台 市	
409,760	-	-	-	52,623	-	52,623	-	5,151,770	石 巻 市	
67,153	-	-	-	51,822	-	51,822	-	2,626,234	塩 竈 市	
885,287	-	ガス事業	141,943	103,913	3,340	100,419	市場事業	132	7,276,055	気仙沼市
-	284,450	-	-	-	-	-	-	2,017,066	白 石 市	
-	1,185,695	-	-	-	-	-	-	7,764,648	名 取 市	
-	-	-	-	1,330	-	1,330	-	1,237,917	角 田 市	
-	-	-	-	215,893	-	215,893	-	1,587,369	多 賀 城 市	
-	1,243,841	-	-	5,327	-	-	宅地造成事業	5,327	3,863,146	岩 沼 市
▲ 734,140	-	介護サービス事業	66,494	190,320	-	183,840	宅地造成事業	6,480	4,368,740	登 米 市
1,439,018	-	-	-	66,665	-	57,580	宅地造成事業	9,085	5,988,797	栗 原 市
-	-	-	-	298,968	-	273,265	宅地造成事業	25,703	1,435,081	東松島市
5,699,569	-	-	-	424,812	-	307,322	宅地造成事業	117,490	13,713,500	大 崎 市
-	-	-	-	24,752	-	24,752	-	-	2,440,151	富 谷 市
11,108,243	11,203,884	/	5,164,911	1,436,425	3,340	1,268,846	/	164,217	98,125,195	市 部 計
212,041	-	-	-	204,268	-	204,268	-	-	1,350,923	蔵 王 町
-	-	-	-	2,200	1,786	414	-	-	107,293	七ヶ宿町
-	-	-	-	5,678	-	5,066	市場事業	612	1,690,321	大 河 原 町
-	-	工業用水道事業	88,426	20,636	-	20,301	宅地造成事業	335	683,778	村 田 町
-	-	-	-	12,267	-	12,267	-	-	1,507,161	柴 田 町
82,953	-	-	-	6,090	-	0	観光施設事業	6,090	604,474	川 崎 町
198,423	-	-	-	35,215	-	27,315	宅地造成事業	7,900	3,419,368	丸 森 町
493,417	0	/	88,426	286,354	1,786	269,631	/	14,937	9,363,318	仙南地域計
-	-	-	-	76,953	-	75,997	観光施設事業	662	1,560,352	亘 理 町
-	295,104	-	-	-	-	-	-	-	1,364,227	山 元 町
-	-	-	-	180,589	-	165,646	観光施設事業	14,943	2,258,399	松 島 町
-	-	-	-	15,181	-	15,181	-	-	2,173,293	七ヶ浜町
-	-	-	-	42,495	-	42,495	-	-	2,128,967	利 府 町
-	-	-	-	49,890	-	49,890	-	-	1,064,133	大 和 町
-	-	-	-	15,100	-	14,912	宅地造成事業	188	1,055,650	大 郷 町
-	-	-	-	26,415	-	26,415	-	-	653,023	大 衡 村
0	295,104	/	0	406,623	0	390,536	/	15,793	12,258,044	仙台地域計
-	-	-	-	25,624	-	25,110	宅地造成事業	514	443,251	色 麻 町
-	-	-	-	20,960	-	19,948	駐車場整備事業	1,012	1,220,793	加 美 町
▲ 178,334	88,205	介護サービス事業	167,787	-	-	-	-	-	506,277	涌 谷 町
205,912	▲ 14,315	-	-	-	-	-	-	-	832,770	美 里 町
27,578	73,890	/	167,787	46,584	0	45,058	/	1,526	3,003,091	大崎地域計
0	-	-	-	0	-	0	-	-	373,161	女 川 町
0	0	/	0	0	0	0	/	0	373,161	石巻地域計
174,813	-	介護サービス事業	25,648	40,399	-	39,881	市場事業	518	2,075,582	南三陸町
174,813	0	/	25,648	40,399	0	39,881	/	518	2,075,582	本吉地域計
695,808	368,994	/	281,861	779,960	1,786	745,106	/	32,774	27,073,196	町 村 計
11,804,051	11,572,878	/	5,446,772	2,216,385	5,126	2,013,952	/	196,991	125,198,391	県 計 (仙台市含)
8,462,455	3,082,980	/	490,298	2,216,385	5,126	2,013,952	/	196,991	86,543,670	県 計 (仙台市除)

Ⅱ 公債費

区分 市町村名	普通会計		公営事業会計		うち				後期高齢会計
		構成比		構成比	国保会計 (事業勘定)	国保会計 (直診勘定)	介保会計 (保険事業勘定)	介保会計 (介護サービス 勘定)	
仙 台 市	58,856,646	56.0	0	0.0	0	0	0	0	0
石 巻 市	7,004,894	55.7	0	0.0	0	0	0	0	0
塩 竈 市	1,894,654	30.0	0	0.0	0	0	0	0	0
気仙沼市	3,040,265	59.1	0	0.0	0	0	0	0	0
白 石 市	1,146,554	53.4	0	0.0	0	0	0	0	0
名 取 市	3,024,347	58.9	0	0.0	0	0	0	0	0
角 田 市	1,133,584	51.5	0	0.0	0	0	0	0	0
多賀城市	3,366,240	60.4	0	0.0	0	0	0	0	0
岩 沼 市	912,758	26.5	0	0.0	0	0	0	0	0
登 米 市	4,333,416	51.0	8,085	0.1	0	0	0	8,085	0
栗 原 市	5,413,123	54.4	22,405	0.2	0	22,405	0	0	0
東松島市	1,727,834	67.4	0	0.0	0	0	0	0	0
大 崎 市	6,209,727	50.8	0	0.0	0	0	0	0	0
富 谷 市	753,992	65.4	0	0.0	0	0	0	0	0
市 部 計	98,818,034	54.3	30,490	0.0	0	22,405	0	8,085	0
蔵 王 町	424,600	47.7	0	0.0	0	0	0	0	0
七ヶ宿町	221,918	76.7	2,688	0.9	0	2,688	0	0	0
大河原町	469,570	40.6	0	0.0	0	0	0	0	0
村 田 町	719,716	65.4	0	0.0	0	0	0	0	0
柴 田 町	1,258,646	58.1	0	0.0	0	0	0	0	0
川 崎 町	287,621	39.0	0	0.0	0	0	0	0	0
丸 森 町	872,353	58.4	0	0.0	0	0	0	0	0
仙南地域計	4,254,424	54.3	2,688	0.0	0	2,688	0	0	0
亘 理 町	871,043	39.1	0	0.0	0	0	0	0	0
山 元 町	568,147	45.6	0	0.0	0	0	0	0	0
松 島 町	525,848	49.6	0	0.0	0	0	0	0	0
七ヶ浜町	364,427	44.6	0	0.0	0	0	0	0	0
利 府 町	1,235,071	74.8	3	0.0	3	0	0	0	0
大 和 町	527,720	46.1	0	0.0	0	0	0	0	0
大 郷 町	385,900	62.5	0	0.0	0	0	0	0	0
大 衡 村	349,582	66.2	0	0.0	0	0	0	0	0
仙台地域計	4,827,738	51.9	3	0.0	3	0	0	0	0
色 麻 町	330,588	59.1	0	0.0	0	0	0	0	0
加 美 町	1,632,652	66.4	0	0.0	0	0	0	0	0
涌 谷 町	665,803	52.1	0	0.0	0	0	0	0	0
美 里 町	1,279,963	53.6	0	0.0	0	0	0	0	0
大崎地域計	3,909,006	58.5	0	0.0	0	0	0	0	0
女 川 町	317,318	55.5	0	0.0	0	0	0	0	0
石巻地域計	317,318	55.5	0	0.0	0	0	0	0	0
南三陸町	1,009,958	73.6	0	0.0	0	0	0	0	0
本吉地域計	1,009,958	73.6	0	0.0	0	0	0	0	0
町 村 計	14,318,444	55.6	2,691	0.0	3	2,688	0	0	0
県 計 (仙台市含)	113,136,478	54.4	33,181	0.0	3	25,093	0	8,085	0
県 計 (仙台市除)	54,279,832	52.9	33,181	0.0	3	25,093	0	8,085	0

※普通会計は「地方財政状況調査」13表、公営事業会計は「地方財政状況調査」52,53表、63,64表及び94表、公営企業会計(法非適)は「地方公営企業決算状況調査」26表、公営企業会計(法適用)は「地方公営企業決算状況調査」20表,21表及び23表をもとに作成。

(単位：千円)

公営企業会計	うち							合計	区分 市町村名
	構成比	上水道	簡易水道	病院	下水道	その他のうち主な事業 事業名			
46,256,809	44.0	6,964,149	-	1,611,050	22,541,073	交通事業	9,477,269	105,113,455	仙台市
5,573,436	44.3	-	-	480,881	5,001,665	市場事業	90,890	12,578,330	石巻市
4,417,358	70.0	415,332	-	104,185	3,870,473	市場事業	27,355	6,312,012	塩竈市
2,104,432	40.9	500,639	19,939	598,283	738,970	市場事業	184,022	5,144,697	気仙沼市
1,001,367	46.6	67,186	-	-	934,181	-	-	2,147,921	白石市
2,106,880	41.1	128,441	-	-	1,978,439	-	-	5,131,227	名取市
1,068,245	48.5	74,648	-	-	993,597	-	-	2,201,829	角田市
2,208,009	39.6	303,816	-	-	1,904,193	-	-	5,574,249	多賀城市
2,537,941	73.5	234,486	-	-	718,755	宅地造成事業	1,584,700	3,450,699	岩沼市
4,155,886	48.9	893,886	-	494,939	2,716,847	介護サービス事業	50,214	8,497,387	登米市
4,522,211	45.4	917,033	-	1,072,590	2,458,395	宅地造成事業	74,193	9,957,739	栗原市
835,701	32.6	-	-	-	835,701	-	-	2,563,535	東松島市
6,015,890	49.2	756,583	-	1,736,263	3,523,044	-	-	12,225,617	大崎市
399,097	34.6	95,269	-	-	303,828	-	-	1,153,089	富谷市
83,640,796	45.9	11,351,468	19,939	6,098,191	48,519,161		11,488,643	182,051,786	市部計
465,215	52.3	169,207	-	7,138	288,870	-	-	889,815	蔵王町
64,780	22.4	-	17,998	-	46,782	-	-	289,386	七ヶ宿町
686,645	59.4	108,112	-	-	578,533	-	-	1,156,215	大河原町
380,625	34.6	91,158	-	-	289,221	宅地造成事業	246	1,100,341	村田町
907,251	41.9	208,750	-	-	698,501	-	-	2,165,897	柴田町
450,455	61.0	157,856	-	88,586	204,013	-	-	738,076	川崎町
621,787	41.6	210,542	-	122,758	284,996	宅地造成事業	3,491	1,494,140	丸森町
3,740,726	47.8	945,625	17,998	218,482	2,390,916		3,737	7,833,870	仙南地域計
1,357,838	60.9	189,695	-	-	869,367	宅地造成事業	298,776	2,228,881	亘理町
678,769	54.4	111,572	-	-	567,197	-	-	1,246,916	山元町
533,398	50.4	13,735	-	-	517,509	観光施設事業	2,154	1,059,246	松島町
453,175	55.4	22,745	-	-	430,430	-	-	817,602	七ヶ浜町
415,815	25.2	134,540	-	-	281,275	-	-	1,650,889	利府町
617,147	53.9	92,266	-	-	524,881	-	-	1,144,867	大和町
231,668	37.5	50,499	-	-	181,169	-	-	617,568	大郷町
178,793	33.8	20,984	-	-	157,809	-	-	528,375	大衡村
4,477,597	48.2	636,036	0	0	3,529,637		300,930	9,294,344	仙台地域計
229,147	40.9	26,870	-	-	202,102	宅地造成事業	175	559,735	色麻町
826,932	33.6	76,357	-	-	750,575	-	-	2,459,584	加美町
611,267	47.9	52,489	-	130,945	391,437	介護サービス事業	36,396	1,277,070	涌谷町
1,108,778	46.4	278,393	-	119,182	711,203	-	-	2,388,741	美里町
2,853,436	42.7	434,109	0	250,127	2,055,317		36,571	6,685,130	大崎地域計
254,382	44.5	8,334	-	28,325	209,308	市場事業	8,415	571,700	女川町
251,702	44.0	8,334	0	28,325	209,308		8,415	571,700	石巻地域計
362,957	26.4	181,372	-	33,854	129,939	市場事業	17,792	1,372,915	南三陸町
369,031	26.9	181,372	0	33,854	129,939		17,792	1,372,915	本吉地域計
11,692,492	45.4	2,205,476	17,998	530,788	8,315,117		367,445	25,757,959	町村計
95,333,288	45.9	13,556,944	37,937	6,628,979	56,834,278		11,856,088	207,809,745	県計 (仙台市含)
49,062,959	47.8	6,592,795	37,937	5,017,929	34,293,205		2,378,819	102,696,290	県計 (仙台市除)

Ⅲ 一般会計から公営企業会計等に対する繰出し等

区分 市町村名	公営事業会計 に対する 繰出金	うち					後期高齢者会計	公営企業会計 に対する補助 金・繰出金等	上水道
		国保会計 (事業勘定)	国保会計 (直診勘定)	介保会計 (保険事業勘定)	介保会計 (介護サービス 勘定)				
仙台市	29,649,151	8,549,217	0	11,316,747	0	9,783,187	17,715,783	836,758	
石巻市	5,769,774	1,487,929	0	2,216,678	0	2,065,167	36,672,246	646,380	
塩竈市	2,185,146	460,338	0	902,334	27	822,447	2,870,461	90,450	
気仙沼市	2,634,090	533,372	0	1,164,931	25,678	910,109	4,371,974	235,330	
白石市	1,435,572	309,597	0	575,170	0	550,805	905,941	30,864	
名取市	1,870,488	412,473	0	778,423	0	679,592	1,443,757	38,047	
角田市	1,146,944	257,015	0	456,119	10,912	422,898	1,044,848	103,885	
多賀城市	1,830,724	558,613	0	668,097	0	604,014	1,614,350	9,026	
岩沼市	1,321,366	294,699	0	577,901	0	448,766	575,983	16,394	
登米市	3,145,140	648,978	0	1,442,794	8,085	1,045,283	4,255,813	207,008	
栗原市	3,319,250	530,664	140,584	1,527,423	0	1,120,579	3,976,039	619,688	
東松島市	1,322,494	346,624	0	509,217	0	466,653	5,394,725	93,575	
大崎市	4,361,150	933,182	0	1,924,181	0	1,503,787	5,800,927	166,104	
富谷市	973,942	250,087	0	399,241	0	324,614	210,473	432	
市部計	60,965,231	15,572,788	140,584	24,459,256	44,702	20,747,901	86,853,320	3,093,941	
蔵王町	501,256	122,826	0	185,384	2,971	190,075	638,037	57,228	
七ヶ宿町	159,404	17,814	35,987	50,285	7,400	47,918	120,019	-	
大河原町	686,106	188,499	0	224,509	0	273,098	716,365	0	
村田町	426,181	90,767	0	167,795	0	167,619	411,598	54,195	
柴田町	1,191,734	313,935	0	472,335	0	405,464	929,678	540	
川崎町	394,832	99,453	0	165,433	0	129,946	534,032	42,767	
丸森町	711,897	147,456	0	315,272	6,100	243,069	746,208	135,540	
仙南地域計	4,071,410	980,750	35,987	1,581,013	16,471	1,457,189	4,095,937	290,270	
亘理町	1,114,144	246,249	0	412,881	38,454	416,560	906,322	5,711	
山元町	584,624	113,629	0	245,386	0	225,609	331,732	35,694	
松島町	695,228	140,236	0	283,483	0	271,509	1,128,593	0	
七ヶ浜町	644,949	158,730	0	254,036	0	232,183	246,761	24,761	
利府町	755,706	171,044	0	314,356	0	270,306	120,008	8,552	
大和町	749,319	155,370	0	335,455	0	258,494	820,823	147,878	
大郷町	354,200	64,209	0	159,492	0	130,499	313,650	0	
大衡村	223,479	39,422	0	102,412	0	81,645	238,683	7,267	
仙台地域計	5,121,649	1,088,889	0	2,107,501	38,454	1,886,805	4,106,572	229,863	
色麻町	285,840	60,358	0	127,039	6,314	92,129	739,256	0	
加美町	1,039,020	191,892	0	468,480	10,988	367,660	846,574	3,561	
涌谷町	679,536	161,768	0	275,394	0	242,374	647,056	110	
美里町	923,910	190,445	0	380,805	0	352,660	670,753	23,589	
大崎地域計	2,928,306	604,463	0	1,251,718	17,302	1,054,823	2,903,639	27,260	
女川町	452,261	290,643	0	134,703	0	26,915	1,298,704	756,205	
石巻地域計	452,261	290,643	0	134,703	0	26,915	1,298,704	756,205	
南三陸町	534,953	112,031	0	230,074	0	192,848	817,329	297,108	
本吉地域計	534,953	112,031	0	230,074	0	192,848	817,329	297,108	
町村計	13,108,579	3,076,776	35,987	5,305,009	72,227	4,618,580	13,222,181	1,600,706	
県計 (仙台市含)	74,073,810	18,649,564	176,571	29,764,265	116,929	25,366,481	100,075,501	4,694,647	
県計 (仙台市除)	44,424,659	10,100,347	176,571	18,447,518	116,929	15,583,294	82,359,718	3,857,889	

※「地方財政状況調査」13表、27表及び28表をもとに作成。

(単位：千円)

うち					区分 市町村名
簡易水道	病院	下水道	その他のうち主な事業 事業名	一部事務組合 に対する 負担金等	
-	2,844,372	8,729,979	交通事業	4,409,329	仙台市
-	1,941,542	33,909,386	市場事業	174,938	石巻市
-	475,280	2,139,096	市場事業	87,292	塩竈市
49,600	1,638,447	2,004,524	市場事業	354,300	気仙沼市
-	597,405	277,672	-	-	白石市
-	-	1,405,710	-	-	名取市
-	307,880	633,083	-	-	角田市
-	-	1,605,324	-	-	多賀城市
-	-	559,589	-	-	岩沼市
-	2,101,523	1,879,426	介護サービス事業	67,856	登米市
-	1,850,010	1,506,341	-	-	栗原市
-	-	5,288,265	宅地造成事業	12,885	東松島市
-	3,472,291	2,122,668	宅地造成事業	39,864	大崎市
-	53,438	156,603	-	-	富谷市
49,600	15,282,188	62,217,666		5,146,464	市部計
-	190,298	390,511	-	-	蔵王町
17,000	36,519	66,500	-	-	七ヶ宿町
-	557,262	159,103	-	-	大河原町
-	207,403	150,000	-	-	村田町
-	485,443	443,695	-	-	柴田町
-	301,921	189,344	-	-	川崎町
-	330,000	273,059	宅地造成事業	7,609	丸森町
17,000	2,108,846	1,672,212		7,609	仙南地域計
-	-	604,011	宅地造成事業	296,600	亘理町
-	-	296,038	-	-	山元町
-	-	1,128,593	-	-	松島町
-	-	222,000	-	-	七ヶ浜町
-	-	111,456	-	-	利府町
-	308,297	364,648	-	-	大和町
-	77,075	236,255	宅地造成事業	320	大郷町
-	75,019	156,397	-	-	大衡村
0	460,391	3,119,398		296,920	仙台地域計
-	380,547	251,309	介護サービス事業	105,854	色麻町
-	164,752	510,215	介護サービス事業	167,146	加美町
-	257,802	348,009	介護サービス事業	41,135	涌谷町
-	261,330	385,834	-	-	美里町
0	1,064,431	1,495,367		314,135	大崎地域計
-	0	495,830	市場事業	46,668	女川町
0	0	495,830		46,668	石巻地域計
-	337,695	161,825	市場事業	20,701	南三陸町
0	337,695	161,825		20,701	本吉地域計
17,000	3,971,363	6,944,632		686,033	町村計
66,600	19,253,551	69,162,298		5,832,497	県計 (仙台市含)
66,600	16,409,179	60,432,319		1,423,168	県計 (仙台市除)

※一部事務組合の公営企業に対する負担金について、地方財政状況調査上、「公営企業会計に対する補助金・繰入金等」欄に計上されるものがある。



●石巻市・東松島市の「水道」
⇒石巻広域水道企業団に対する負担金

●白石市・蔵王町・七ヶ宿町の「病院」
⇒白石市外2町組合（病院事業）に対する負担金（蔵王町は、蔵王町国保病院への繰出し等も含む。）

●富谷市・大和町・大郷町・大衡村の「病院」
⇒黒川地域行政事務組合（病院事業）に対する負担金

●色麻町・加美町の「病院」「介護」
⇒加美郡保健医療福祉行政事務組合（病院事業、介護事業）に対する負担金

●角田市・大河原町・村田町・柴田町の「病院」
⇒みやぎ県南中核病院企業団（病院事業）に対する負担金

IV 地方債現在高

区分 市町村名	地方債現在高 (普通会計)			事業債現在高 (公営事業会計)			うち		
	構成比	うち 合併特例債	うち 臨時財政 対策債	構成比	国保会計	介保会計	後期高齢会計		
仙台市	765,194,252	63.0	0	257,980,243	0	0.0	0	0	0
石巻市	80,261,966	64.3	20,375,511	28,325,740	0	0.0	0	0	0
塩竈市	18,584,196	38.4	0	9,071,770	0	0.0	0	0	0
気仙沼市	38,850,702	63.9	4,460,159	12,611,752	0	0.0	0	0	0
白石市	10,548,714	51.4	0	5,307,235	0	0.0	0	0	0
名取市	29,549,929	65.8	0	11,680,797	0	0.0	0	0	0
角田市	15,364,608	58.4	0	5,615,294	0	0.0	0	0	0
多賀城市	22,675,113	53.5	0	10,591,774	0	0.0	0	0	0
岩沼市	11,685,093	56.3	0	5,379,735	0	0.0	0	0	0
登米市	52,225,589	52.7	21,793,083	18,446,670	13,758	0.0	0	13,758	0
栗原市	47,131,316	53.4	15,837,697	18,096,783	241,415	0.3	241,415	0	0
東松島市	14,796,834	61.5	3,276,014	6,624,669	0	0.0	0	0	0
大崎市	74,863,593	56.2	32,252,545	25,430,231	0	0.0	0	0	0
富谷市	6,356,027	73.5	0	2,416,148	0	0.0	0	0	0
市部計	1,188,087,932	60.7	97,995,009	417,578,841	255,173	0.0	241,415	13,758	0
蔵王町	4,545,898	57.5	0	2,578,458	0	0.0	0	0	0
七ヶ宿町	2,059,421	78.2	0	1,022,473	9,351	0.4	9,351	0	0
大河原町	7,444,340	52.3	0	3,907,929	0	0.0	0	0	0
村田町	6,429,750	70.0	0	2,663,504	0	0.0	0	0	0
柴田町	15,372,820	62.6	0	6,507,523	0	0.0	0	0	0
川崎町	2,399,428	44.1	0	1,203,133	0	0.0	0	0	0
丸森町	9,066,135	68.6	0	3,203,580	0	0.0	0	0	0
仙南地域計	47,317,792	61.3	0	21,086,600	9,351	0.0	9,351	0	0
亘理町	10,608,348	49.5	0	5,598,862	0	0.0	0	0	0
山元町	7,255,028	59.3	0	2,551,687	0	0.0	0	0	0
松島町	5,527,682	49.8	0	3,049,423	0	0.0	0	0	0
七ヶ浜町	5,136,275	58.8	0	2,735,119	0	0.0	0	0	0
利府町	13,453,156	74.3	0	5,408,996	0	0.0	0	0	0
大和町	5,630,220	51.7	0	2,904,501	0	0.0	0	0	0
大郷町	4,492,610	71.7	0	2,189,487	0	0.0	0	0	0
大衡村	3,535,366	70.8	0	1,844,207	0	0.0	0	0	0
仙台地域計	55,638,685	59.3	0	26,282,282	0	0.0	0	0	0
色麻町	3,841,573	59.9	0	1,880,142	0	0.0	0	0	0
加美町	13,459,614	67.8	2,061,894	5,653,598	0	0.0	0	0	0
涌谷町	6,395,457	52.9	0	3,127,765	0	0.0	0	0	0
美里町	10,918,743	50.4	3,181,128	4,973,725	0	0.0	0	0	0
大崎地域計	34,615,387	57.7	5,243,022	15,635,230	0	0.0	0	0	0
女川町	6,112,126	64.9	0	867,835	0	0.0	0	0	0
石巻地域計	6,112,126	64.9	0	867,835	0	0.0	0	0	0
南三陸町	13,227,620	80.9	4,402,891	3,496,928	0	0.0	0	0	0
本吉地域計	13,227,620	80.9	4,402,891	3,496,928	0	0.0	0	0	0
町村計	156,911,610	61.1	9,645,913	67,368,875	9,351	0.0	9,351	0	0
県計 (仙台市含)	1,344,999,542	60.7	107,640,922	484,947,716	264,524	0.0	250,766	13,758	0
県計 (仙台市除)	579,805,290	58.0	107,640,922	226,967,473	264,524	0.0	250,766	13,758	0

※普通会計は「地方財政状況調査」33表、公営事業会計は「地方財政状況調査」60表、公営企業会計は「地方公営企業決算状況調査」24表をもとに作成。

(単位：千円)

企業債現在高 (公営企業会計)	うち								合計	区分 市町村名
	構成比	上水道	簡易水道	病院	下水道	その他のうち主な事業				
						事業名				
449,920,154	37.0	63,219,264	-	22,137,118	189,211,075	交通事業	128,919,824	1,215,114,406	仙台市	
44,571,333	35.7	-	-	3,644,552	40,537,285	市場事業	389,496	124,833,299	石巻市	
29,809,064	61.6	4,392,298	-	419,078	24,398,406	市場事業	465,582	48,393,260	塩竈市	
21,901,079	36.1	8,011,254	297,144	5,030,200	7,319,556	市場事業	775,583	60,751,781	気仙沼市	
9,963,702	48.6	1,418,427	-	-	8,545,275	-	-	20,512,416	白石市	
15,390,848	34.2	207,536	-	-	15,183,312	-	-	44,940,777	名取市	
10,955,635	41.6	755,231	-	-	10,200,404	-	-	26,320,243	角田市	
19,699,587	46.5	2,784,483	-	-	16,915,104	-	-	42,374,700	多賀城市	
9,066,028	43.7	2,865,235	-	-	5,940,793	宅地造成事業	260,000	20,751,121	岩沼市	
46,896,277	47.3	11,898,627	-	6,963,587	27,581,038	介護サービス事業	453,025	99,135,624	登米市	
40,899,006	46.3	9,705,378	-	9,635,793	21,557,835	-	-	88,271,737	栗原市	
9,246,400	38.5	-	-	-	9,246,400	-	-	24,043,234	東松島市	
58,406,051	43.8	10,394,441	-	14,178,858	33,585,952	宅地造成事業	246,800	133,269,644	大崎市	
2,295,879	26.5	926,911	-	-	1,368,968	-	-	8,651,906	富谷市	
769,021,043	39.3	116,579,085	297,144	62,009,186	411,591,403		131,510,310	1,957,364,148	市部計	
3,364,940	42.5	1,040,638	-	25,333	2,298,969	-	-	7,910,838	蔵王町	
564,929	21.5	-	308,114	-	256,815	-	-	2,633,701	七ヶ宿町	
6,791,053	47.7	1,623,210	-	-	5,167,843	-	-	14,235,393	大河原町	
2,758,062	30.0	473,373	-	-	2,225,689	宅地造成事業	59,000	9,187,812	村田町	
9,198,048	37.4	2,498,278	-	-	6,699,770	-	-	24,570,868	柴田町	
3,045,954	55.9	1,331,101	-	366,365	1,348,488	-	-	5,445,382	川崎町	
4,159,366	31.4	1,455,706	-	747,563	1,952,637	宅地造成事業	3,460	13,225,501	丸森町	
29,882,352	38.7	8,422,306	308,114	1,139,261	19,950,211		62,460	77,209,495	仙南地域計	
10,837,089	50.5	2,158,257	-	-	8,495,452	宅地造成事業	183,380	21,445,437	亘理町	
4,980,706	40.7	857,300	-	-	4,123,406	-	-	12,235,734	山元町	
5,581,132	50.2	1,349,028	-	-	4,199,059	観光施設事業	33,045	11,108,814	松島町	
3,603,848	41.2	74,359	-	-	3,529,489	-	-	8,740,123	七ヶ浜町	
4,644,412	25.7	1,787,240	-	-	2,857,172	-	-	18,097,568	利府町	
5,260,648	48.3	958,959	-	-	4,301,689	-	-	10,890,868	大和町	
1,774,164	28.3	607,727	-	-	1,166,437	-	-	6,266,774	大郷町	
1,455,580	29.2	205,328	-	-	1,250,252	-	-	4,990,946	大衡村	
38,137,579	40.7	7,998,198	0	0	29,922,956		216,425	93,776,264	仙台地域計	
2,575,909	40.1	323,803	-	-	2,027,406	宅地造成事業	224,700	6,417,482	色麻町	
6,392,516	32.2	759,693	-	-	5,632,823	-	-	19,852,130	加美町	
5,688,547	47.1	706,740	-	717,261	4,101,936	介護サービス事業	162,610	12,084,004	涌谷町	
10,727,105	49.6	3,314,748	-	428,852	6,983,505	-	-	21,645,848	美里町	
25,384,077	42.3	5,104,984	0	1,146,113	18,745,670		387,310	59,999,464	大崎地域計	
3,304,801	35.1	353,124	-	173,371	2,745,428	市場事業	32,878	9,416,927	女川町	
3,304,801	35.1	353,124	0	173,371	2,745,428		32,878	9,416,927	石巻地域計	
3,123,333	19.1	1,520,730	-	245,948	1,350,717	市場事業	5,938	16,350,953	南三陸町	
3,123,333	19.1	1,520,730	0	245,948	1,350,717		5,938	16,350,953	本吉地域計	
99,832,142	38.9	23,399,342	308,114	2,704,693	72,714,982		705,011	256,753,103	町村計	
868,853,185	39.2	139,978,427	605,258	64,713,879	484,306,385		132,215,321	2,214,117,251	県計 (仙台市含)	
418,933,031	41.9	76,759,163	605,258	42,576,761	295,095,310		3,295,497	999,002,845	県計 (仙台市除)	

V 各土地開発公社の貸借対照表

(単位:千円)

項目	公社名						
	白石市 土地開発公社	名取市 土地開発公社	角田市 土地開発公社	多賀城市 土地開発公社	岩沼市 土地開発公社	加美郡 土地開発公社	
I 流動資産	535,412	261,570	5,654	19,566	328,157	5,773	
現金及び預金	345,350	261,570	5,654	19,566	328,157	5,773	
事業未収金							
公有用地							
代行用地							
完成土地等							
開発中土地	190,062						
その他の流動資産							
II 固定資産	0	60,166	0	0	0	0	
1 有形固定資産	0	166	0	0	0	0	
建物又はその付属設備							
減価償却累計額(▲)							
構築物							
減価償却累計額(▲)							
車両及びその他運搬具	2,818	1,590					
減価償却累計額(▲)	2,818	1,431					
工具、器具及び備品	500	65					
減価償却累計額(▲)	500	59					
その他有形固定資産							
2 無形固定資産	0	0	0	0	0	0	
3 投資その他資産	0	60,000	0	0	0	0	
賃貸事業の用に供する土地							
その他長期資産		60,000					
資産合計	535,412	321,736	5,654	19,566	328,157	5,773	
I 流動負債	11,850	0	0	0	0	0	
未払金	11,850						
短期借入金							
未払費用							
前受金							
預り金							
その他流動負債							
II 固定負債	0	0	0	0	0	0	
長期借入金							
その他固定負債							
負債合計	11,850	0	0	0	0	0	
I 資本金	20,000	5,000	5,000	10,000	5,000	5,000	
基本財産	20,000	5,000	5,000	10,000	5,000	5,000	
II 準備金(又は欠損金)	503,562	316,736	654	9,566	323,157	773	
前期繰越準備金	503,878	308,311	660	9,564	728,449	795	
前期繰越損失(▲)							
当期純利益		8,425		2			
当期純損失(▲)	315		6		405,292	21	
資本合計	523,562	321,736	5,654	19,566	328,157	5,773	
負債・資本合計	535,412	321,736	5,654	19,566	328,157	5,773	

(注)1 端数処理をしているため、表内の数値を用いての差し引きは一致しない場合がある。

2 角田市土地開発公社及び岩沼市土地開発公社は令和元年度中に解散したため、解散時における決算額である。

VI 各土地開発公社の損益計算書

(単位:千円)

項目	公社名						
	白 石 市 土地開発公社	名 取 市 土地開発公社	角 田 市 土地開発公社	多 賀 城 市 土地開発公社	岩 沼 市 土地開発公社	加 美 郡 土地開発公社	
I 事業収益	0	19,033	0	0	769,488	0	
公有地取得事業収益					766,948		
開発事業用地取得事業収益							
土地造成事業収益		19,033					
附帯等事業収益					2,540		
関連施設整備事業収益							
あっせん等事業収益							
補助金等収益							
II 事業原価	0	10,291	0	0	1,172,825	0	
公有地取得事業原価					1,172,825		
開発事業用地取得事業原価							
土地造成事業原価		10,291					
附帯等事業原価							
関連施設整備事業原価							
あっせん等事業原価							
事業総収益	0	8,742	0	0	0	0	
事業総損失(▲)	0	0	0	0	403,337	0	
III 販売費及び一般管理費	497	389	6	0	1,960	22	
事業総利益		8,353					
事業総損失(▲)	497		6		405,297	22	
IV 事業外収益	182	82	1	2	6	1	
受取利息	32	82	1	2		1	
有価証券利息							
受取配当金							
雑収益	150				5		
V 事業外費用	0	0	0	0	0	0	
支払利息							
雑損失							
経常利益	0	8,435	0	2	0	0	
経常損失(▲)	315	0	6	0	405,292	21	
VI 特別利益	0	0	0	0	0	0	
前期損益修正益							
投資有価証券売却益							
固定資産売却益							
その他の特別利益							
VII 特別損失	0	10	0	0	0	0	
前期損益修正損		10					
土地評価損							
投資有価証券売却損							
固定資産売却損							
災害による損失							
その他の特別損失							
当期純利益	0	8,425	0	2	0	0	
当期純損失(▲)	315	0	6	0	405,292	21	

(注)1 端数処理をしているため、表内の数値を用いての差し引きは一致しない場合がある。

2 角田市土地開発公社及び岩沼市土地開発公社は令和元年度中に解散したため、解散時における決算額である。