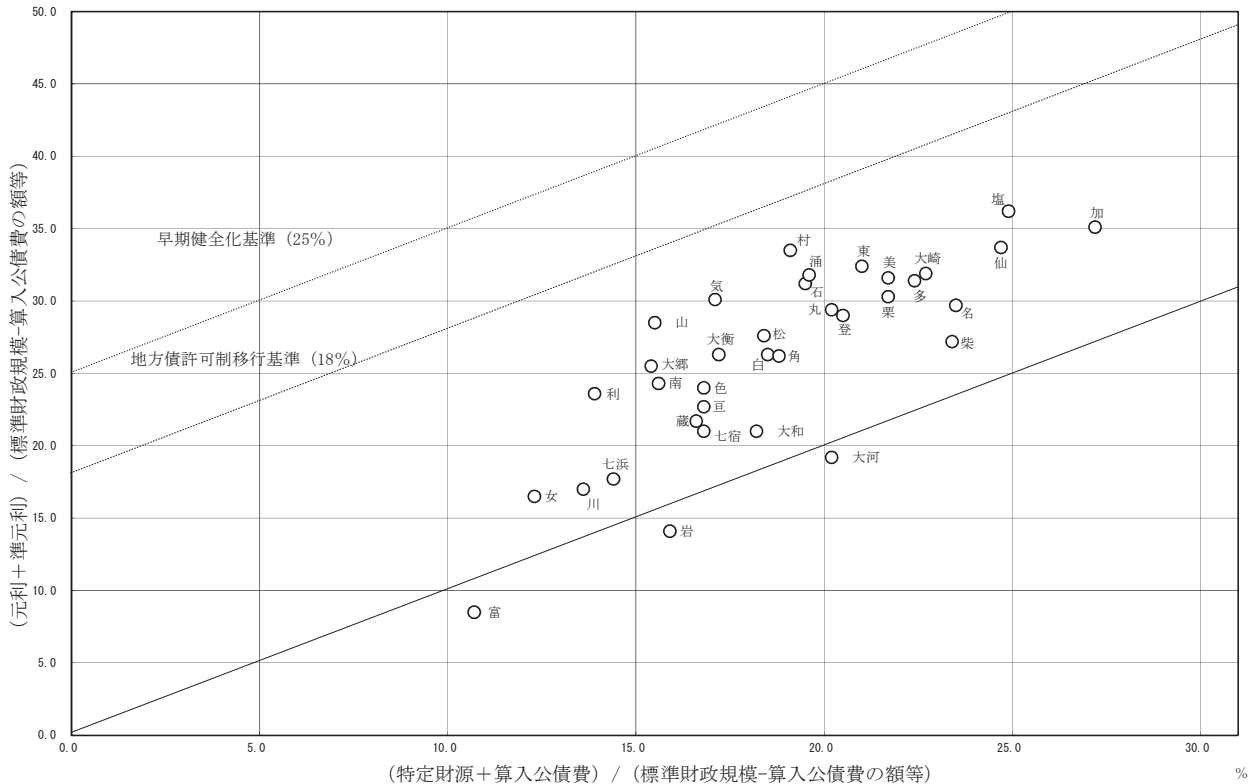


⑧ 実質公債費比率に係る公債費・算入公債費の構成分析



縦軸には加算要素である元利償還金と公営企業繰入金などの準元利償還金の、標準財政規模（基準財政需要額に算入された公債費控除後）に対する割合をとり、横軸には特定財源と算入公債費の額の合計値の、標準財政規模（基準財政需要額に算入された公債費控除後）に対する割合をとっている。分母が共通なので、縦軸値マイナス横軸値が実質公債費比率となる。

これによると、実質公債費比率の比率そのものが同程度であっても、加算要素の構成、特定財源及び算入公債費の状況などに違いが出ていることが分かる。

## 2 将来負担比率

将来負担比率については、一般会計等、公営企業及び一部事務組合等の地方債残高のほか、退職手当負担見込額や土地開発公社負担見込額といった将来負担額を増加させる要素（以下「加算要素」という。）の大小だけでなく、将来負担額に充当可能な基金の額、特定財源の額及び基準財政需要額算入見込額といった将来負担額から控除する要素（以下「控除要素」という。）の大小が、算定結果に大きく影響する。

### (1) 分子の加算要素・控除要素の分析

次ページ以降、①で加算要素の額及び対分母比について、②で控除要素の額及び対分母比について一覧で示し、③～⑨では加算要素について、⑩～⑬では控除要素について、対分母比をグラフで示している。

① 分子の加算要素の対分母比

将来負担比率の分子のうち加算要素となるものをA.地方債現在高、B.債務負担行為支出于定額、C.公営企業債等繰入見込額、D.組合負担等見込額、E.退職手当負担見込額、F.土地公社負担見込額、G.三セブ等負担見込額、H.連結実質赤字額の構成要素に分け、それぞれ分母に対する大きさを算出した結果は以下のとおりである。

	分子（加算要素）										分母（構成要素）									
	地方債現在高		債務負担行為支出于定額		公営企業債等繰入見込額		組合負担等見込額		退職手当負担見込額		土地公社負担見込額		三セブ等負担見込額		連結実質赤字額		対分母		対分母	
	A	対分母比	B	対分母比	C	対分母比	D	対分母比	E	対分母比	F	対分母比	G	対分母比	H	対分母比	O	P	O-P	
仙台市	875,407,168	436.4%	19,791,571	9.9%	139,943,456	69.8%	0	0.0%	59,551,005	29.2%	4,156,285	2.1%	580,106	0.3%	0	0.0%	236,960,836	36,940,774	200,620,062	
石巻市	73,146,690	206.8%	0	0.0%	47,405,219	134.0%	3,574,082	10.1%	10,449,664	29.5%	0	0.0%	67,479	0.2%	0	0.0%	41,668,659	6,296,286	35,372,373	
塩竈市	20,646,302	207.3%	28,779	0.3%	16,800,119	168.7%	72,697	0.7%	4,349,208	43.7%	0	0.0%	53,828	0.5%	0	0.0%	12,138,752	2,181,311	9,957,441	
気仙沼市	33,618,628	209.1%	190,055	1.2%	13,870,045	86.3%	2,715,271	1.7%	5,108,259	31.8%	0	0.0%	4,903	0.0%	0	0.0%	18,744,085	2,667,595	16,076,490	
白石市	10,880,537	134.0%	0	0.0%	6,387,309	78.8%	5,417,973	68.8%	3,010,620	37.1%	0	0.0%	3,103	0.0%	0	0.0%	9,493,874	1,388,828	8,105,046	
名取市	27,764,583	216.1%	1,097,239	8.5%	6,239,245	48.6%	1,177,682	1.4%	2,354,001	18.3%	22	0.0%	15,011	0.1%	0	0.0%	15,424,718	2,573,892	12,850,826	
角田市	13,486,504	197.9%	0	0.0%	9,496,860	139.4%	1,913,851	28.1%	2,170,816	31.9%	0	0.0%	0	0.0%	0	0.0%	7,908,881	1,094,328	6,814,553	
多賀城市	26,061,451	254.4%	10,503	0.1%	12,944,481	128.4%	252,360	2.5%	1,318,900	12.9%	0	0.0%	3,147	0.0%	0	0.0%	12,156,522	1,913,764	10,242,758	
岩沼市	10,144,428	125.2%	0	0.0%	1,609,477	19.9%	385,642	4.8%	2,369,602	29.2%	442,079	5.5%	0	0.0%	0	0.0%	9,348,663	1,243,211	8,105,452	
登米市	48,861,339	202.1%	97,285	0.4%	27,162,900	112.3%	0	0.0%	6,949,943	28.7%	0	0.0%	0	0.0%	0	0.0%	29,069,804	4,890,519	24,179,285	
栗原市	47,039,782	193.6%	668,063	2.7%	36,890,820	151.8%	0	0.0%	11,413,929	47.0%	0	0.0%	8,996	0.0%	0	0.0%	29,424,631	5,129,859	24,294,772	
東松島市	15,152,139	174.5%	557,118	6.4%	8,571,453	98.7%	219,358	2.5%	2,155,720	24.8%	0	0.0%	0	0.0%	0	0.0%	10,387,730	1,703,041	8,684,689	
大蔵市	65,551,170	213.0%	410,856	1.3%	39,595,413	128.7%	1,343,078	4.4%	7,067,090	23.0%	217,988	0.7%	19,267	0.1%	0	0.0%	36,965,182	6,193,671	30,771,511	
藤沢町	4,549,918	129.8%	517	0.0%	2,598,387	74.1%	702,232	20.0%	741,676	21.2%	0	0.0%	0	0.0%	0	0.0%	4,077,848	572,865	3,504,983	
七ヶ宿町	1,808,641	124.2%	0	0.0%	444,824	30.5%	351,589	24.1%	472,749	32.5%	0	0.0%	0	0.0%	0	0.0%	1,688,431	232,220	1,456,211	
大河原町	5,865,493	136.8%	0	0.0%	1,355,782	31.6%	5,211,799	121.5%	937,422	21.9%	0	0.0%	0	0.0%	0	0.0%	4,999,903	711,513	4,288,390	
村田町	7,353,270	235.0%	0	0.0%	1,894,910	60.6%	1,218,643	39.0%	870,912	27.8%	0	0.0%	0	0.0%	0	0.0%	3,701,732	573,277	3,128,455	
柴田町	14,376,395	217.6%	30,695	0.5%	4,203,200	63.6%	3,202,134	48.5%	1,983,917	30.0%	0	0.0%	22,799	0.3%	0	0.0%	7,869,030	1,263,669	6,605,361	
川崎町	8,343,546	191.5%	35,045	0.8%	3,208,651	73.6%	186,340	4.3%	2,199,237	50.5%	0	0.0%	0	0.0%	0	0.0%	3,542,715	424,192	3,118,523	
亘理町	10,514,697	168.8%	15,761	0.3%	6,655,211	106.8%	93,760	1.5%	1,607,292	25.8%	0	0.0%	0	0.0%	0	0.0%	7,079,305	849,918	6,229,387	
山元町	6,047,359	163.5%	174,775	4.7%	4,077,265	110.2%	11,534	0.3%	1,196,525	32.4%	0	0.0%	0	0.0%	0	0.0%	4,245,374	546,899	3,698,475	
松島町	6,238,126	166.4%	45,306	1.4%	4,642,425	136.7%	32,825	1.0%	1,088,273	32.5%	0	0.0%	0	0.0%	0	0.0%	3,935,921	590,008	3,345,913	
七ヶ浜町	4,828,141	129.0%	10,482	0.3%	3,300,469	88.2%	47,750	1.3%	654,852	17.5%	0	0.0%	3,967	0.1%	0	0.0%	4,182,132	439,007	3,743,125	
利府町	11,885,224	201.4%	19,058	0.3%	607,386	10.3%	69,265	1.2%	61,701	1.0%	0	0.0%	0	0.0%	0	0.0%	6,674,114	772,810	5,901,304	
大和町	6,330,605	108.3%	0	0.0%	4,046,383	69.2%	1,632,043	27.9%	902,571	15.4%	0	0.0%	0	0.0%	0	0.0%	6,703,618	856,638	5,846,980	
大郷町	4,277,446	165.0%	0	0.0%	1,631,008	62.2%	433,180	16.5%	838,621	32.0%	0	0.0%	0	0.0%	0	0.0%	2,991,300	367,658	2,623,642	
富谷町	6,511,659	83.9%	0	0.0%	1,086,964	14.0%	427,980	5.5%	0	0.0%	0	0.0%	1,519	0.0%	0	0.0%	8,594,873	831,894	7,762,979	
大衡村	3,440,148	164.2%	0	0.0%	1,491,897	71.2%	408,220	19.5%	439,874	21.0%	0	0.0%	0	0.0%	0	0.0%	2,444,674	350,018	2,094,656	
色麻町	3,991,829	151.7%	0	0.0%	2,526,837	96.0%	1,810,478	68.8%	703,535	26.7%	0	0.0%	0	0.0%	0	0.0%	3,065,423	433,642	2,631,781	
加美町	14,836,979	194.3%	91,069	1.2%	6,164,387	80.7%	2,651,435	34.7%	2,808,726	36.8%	0	0.0%	0	0.0%	0	0.0%	9,652,240	2,016,573	7,635,667	
涌谷町	6,758,572	163.2%	0	0.0%	5,212,616	125.9%	964,642	23.3%	255,287	6.2%	0	0.0%	0	0.0%	0	0.0%	4,927,798	787,059	4,140,739	
美里町	12,661,841	211.1%	7,623	0.1%	7,040,379	117.4%	115,015	1.9%	2,476,649	41.3%	0	0.0%	215	0.0%	0	0.0%	7,175,476	1,177,569	5,997,887	
女川町	3,595,211	106.1%	0	0.0%	3,460,768	102.1%	43,377	1.3%	946,271	27.9%	0	0.0%	0	0.0%	0	0.0%	3,756,798	366,430	3,388,868	
南三陸町	10,357,033	217.5%	0	0.0%	2,033,958	42.7%	63,439	1.3%	769,705	16.2%	0	0.0%	0	0.0%	0	0.0%	5,459,596	697,740	4,761,856	

(単位：千円)

② 分子の控除要素の対分母比

将来負担比率の分子のうち控除要素となるものをI充当可能基金、J特定歳入(都市計画税除く)、K都市計画税、J特定歳入(都市計画税除く)、K都市計画税、L基準財政需要額算入見込額の構成要素に分け、それぞれ分母に対する大きさを算出した結果は以下のとおりである。

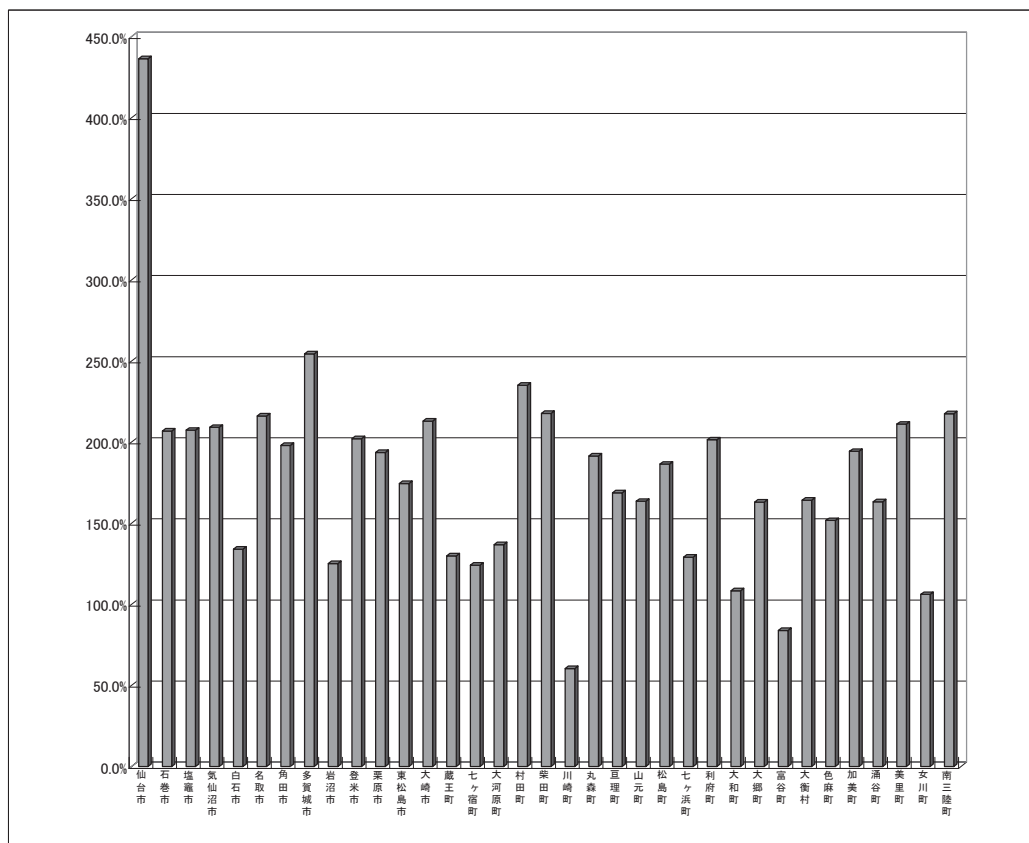
(単位：千円)

	分子(控除要素)										分子加算要素(A~H)計			分子控除要素(I~L)計		分子		将来負担比率 (M-N) /(O-P)	
	充当可能基金		特定歳入(都市計画税除く)		都市計画税		基準財政需要額算入見込額		L		M		N		対分母		対分母		
	I	対分母	J	対分母	K	対分母	L	対分母	M	対分母	N	対分母	O	対分母	P	対分母	対分母		対分母
仙台市	214,341,681	106.8%	43,861,723	21.9%	87,087,741	43.4%	506,677,716	252.6%	1,086,399,591	547.5%	851,968,961	424.7%	246,490,730	122.8%					
石巻市	29,823,480	84.3%	14,201,622	40.1%	3,142,361	8.9%	70,311,553	198.8%	134,643,134	380.6%	117,479,016	332.1%	17,164,118	48.5%					
塩竈市	6,688,581	67.2%	2,394,188	24.0%	3,257,330	32.7%	27,774,897	278.9%	41,949,933	421.3%	40,114,996	402.9%	1,834,937	18.4%					
気仙沼市	19,995,031	120.6%	3,492,157	21.7%	9,244,688	5.8%	27,851,544	173.2%	53,069,419	330.1%	51,663,220	321.4%	1,406,199	8.7%					
白石市	8,649,019	106.7%	3,033,654	3.7%	954,874	11.7%	16,502,355	203.6%	25,679,542	316.6%	26,406,907	325.8%	727,365	-8.9%					
名取市	13,295,291	103.5%	1,944,272	9.3%	3,524,225	27.4%	26,439,651	205.7%	37,647,783	293.0%	44,453,439	345.9%	6,805,656	-52.9%					
角田市	3,829,336	56.2%	59,168	0.9%	2,500,274	36.7%	15,434,243	228.5%	27,088,031	397.2%	21,823,021	320.2%	5,245,010	76.9%					
多賀城市	7,892,791	77.1%	2,340,514	22.9%	3,210,831	31.3%	25,082,381	244.9%	40,590,842	396.3%	35,526,517	376.1%	2,064,325	20.1%					
岩沼市	10,330,160	127.4%	1,790,140	21.2%	1,068,572	1.3%	12,559,957	155.0%	14,951,228	184.5%	24,716,829	304.9%	9,765,601	-120.4%					
登米市	16,932,405	70.0%	1,029,256	4.3%	0	0.0%	53,682,627	222.0%	83,071,467	343.6%	71,644,288	296.3%	11,427,179	47.2%					
栗原市	24,408,653	100.5%	655,771	2.7%	0	0.0%	56,014,553	230.6%	96,021,590	395.2%	81,078,977	333.7%	14,942,613	61.5%					
東松島市	9,088,786	104.4%	2,492,756	28.7%	0	0.0%	16,020,786	184.5%	26,655,798	306.9%	27,582,328	317.6%	926,540	-10.6%					
大崎市	16,206,807	52.7%	1,605,654	5.2%	8,017,000	26.1%	71,953,390	233.8%	114,204,862	371.1%	97,782,851	317.8%	16,422,011	53.3%					
蔵王町	2,234,543	63.8%	62,374	1.8%	0	0.0%	6,014,990	171.6%	8,592,730	245.2%	8,311,907	237.1%	280,823	8.0%					
七ヶ宿町	3,305,357	227.0%	43,460	3.0%	0	0.0%	21,358,893	146.7%	3,077,803	211.4%	5,484,710	376.6%	2,406,907	-165.2%					
大河原町	3,030,662	70.7%	154,883	3.8%	1,188,885	27.7%	8,372,490	195.2%	13,370,506	311.6%	12,746,921	297.2%	623,585	14.5%					
村田町	1,069,363	34.2%	142,674	4.6%	0	0.0%	5,944,331	190.0%	11,337,735	382.4%	7,156,368	228.8%	4,181,367	133.6%					
柴田町	2,213,428	33.5%	1,774,617	26.9%	2,108,806	31.9%	13,127,207	198.7%	23,818,140	360.6%	19,224,058	291.0%	4,594,082	69.5%					
川崎町	2,555,964	82.0%	0	0.0%	0	0.0%	4,140,130	132.8%	5,125,608	164.4%	6,696,094	214.7%	1,570,486	-50.3%					
丸森町	2,994,848	68.7%	44,745	1.0%	0	0.0%	7,930,358	182.0%	13,972,819	320.7%	10,969,951	251.8%	3,002,868	68.9%					
亶理町	8,191,170	131.5%	637,910	10.2%	1,625,417	26.1%	11,596,572	186.1%	18,886,721	303.2%	22,050,069	354.0%	3,163,348	-50.7%					
山元町	8,840,703	239.0%	630,048	17.0%	0	0.0%	6,413,630	173.4%	11,507,458	311.1%	15,884,381	429.5%	4,376,923	-118.3%					
松島町	2,578,113	77.1%	202,833	6.1%	361,550	10.8%	6,399,941	191.3%	12,046,955	360.0%	9,542,437	285.2%	2,504,518	74.8%					
七ヶ浜町	3,123,440	83.4%	216,287	5.8%	882,839	23.6%	6,232,228	166.5%	8,846,661	236.3%	10,454,794	279.3%	1,608,133	-42.9%					
利府町	3,489,845	59.1%	756,987	12.8%	0	0.0%	8,648,320	146.5%	12,642,634	214.2%	12,895,152	218.5%	252,518	-4.2%					
大車町	4,898,191	83.8%	126,929	2.2%	1,749,332	29.9%	9,055,379	154.9%	12,911,602	220.9%	15,829,831	270.8%	2,918,229	-49.9%					
大郷町	2,826,441	107.7%	311,891	11.9%	0	0.0%	3,802,275	144.9%	7,180,255	273.7%	6,940,607	264.5%	239,648	9.1%					
富谷町	8,549,840	110.1%	95,519	1.2%	0	0.0%	9,553,335	123.1%	8,028,122	103.4%	18,198,694	234.4%	10,170,572	-131.0%					
大衡村	2,299,065	109.8%	47,239	2.3%	0	0.0%	3,531,377	168.6%	5,780,139	275.9%	5,877,681	280.6%	87,542	-4.6%					
色麻町	1,501,673	57.1%	132,999	5.0%	0	0.0%	4,617,196	175.4%	9,032,679	343.2%	6,251,468	237.5%	2,781,211	105.6%					
加美町	5,597,221	73.3%	522,893	6.8%	0	0.0%	15,881,087	208.0%	26,551,596	347.7%	22,000,601	288.1%	4,560,995	59.6%					
涌谷町	1,798,650	43.4%	447,318	10.8%	0	0.0%	7,886,115	190.5%	13,191,117	318.6%	10,132,083	244.7%	3,059,034	73.8%					
美里町	3,154,248	52.6%	640,334	10.7%	1,581,608	26.4%	13,290,791	221.6%	22,301,722	371.8%	16,666,981	311.2%	3,634,741	60.6%					
女川町	17,028,630	502.6%	1,200,171	35.4%	0	0.0%	3,643,441	107.5%	8,045,627	237.4%	21,872,242	645.5%	13,826,615	-408.0%					
南三陸町	12,047,018	253.0%	423,393	8.9%	0	0.0%	7,647,586	160.6%	13,224,135	277.7%	20,117,997	422.5%	6,883,862	-144.7%					

※左表中の「将来負担比率」のマイナス計上は参考値である。  
 ※該当する15団体の将来負担比率は、健全化法上「0(ゼロ)」である。

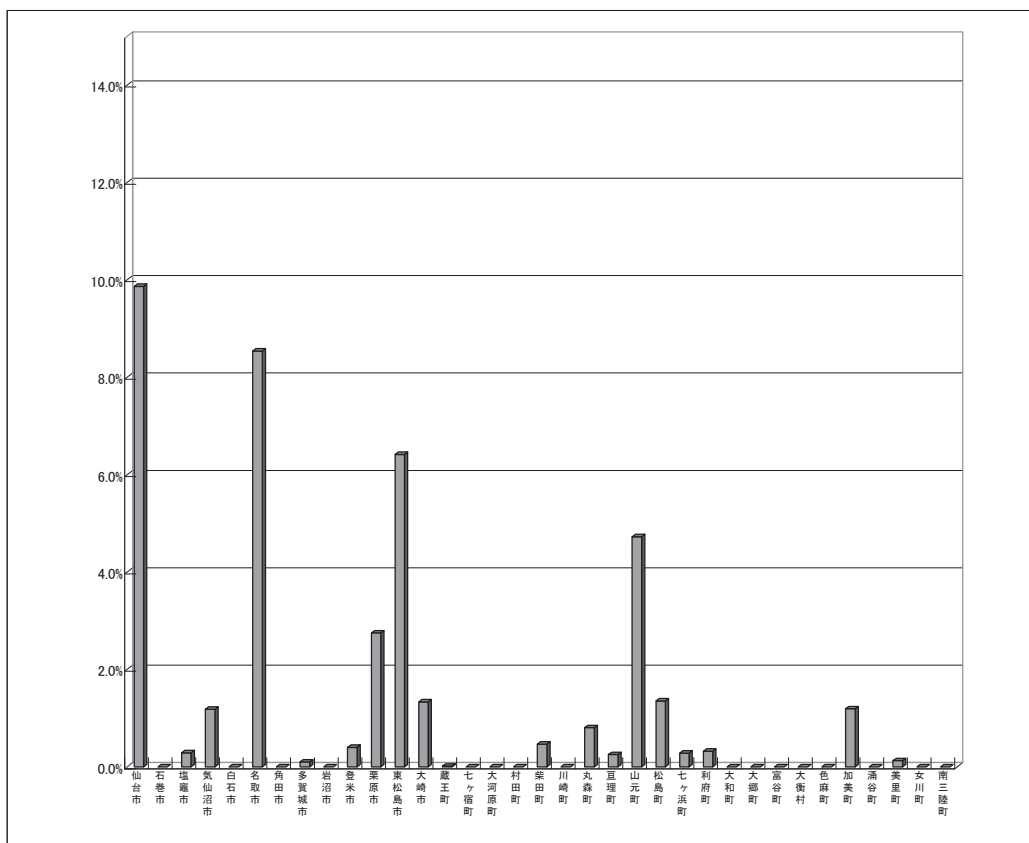
③ A 地方債現在高(分子の加算要素)の対分母比

仙台市	436.4%
石巻市	206.8%
塩竈市	207.3%
気仙沼市	209.1%
白石市	134.0%
名取市	216.1%
角田市	197.9%
多賀城市	254.4%
岩沼市	125.2%
登米市	202.1%
栗原市	193.6%
東松島市	174.5%
大崎市	213.0%
蔵王町	129.8%
七ヶ宿町	124.2%
大河原町	136.8%
村田町	235.0%
柴田町	217.6%
川崎町	60.4%
丸森町	191.5%
亘理町	168.8%
山元町	163.5%
松島町	186.4%
七ヶ浜町	129.0%
利府町	201.4%
大和町	108.3%
大郷町	163.0%
富谷町	83.9%
大衡村	164.2%
色麻町	151.7%
加美町	194.3%
涌谷町	163.2%
美里町	211.1%
女川町	106.1%
南三陸町	217.5%



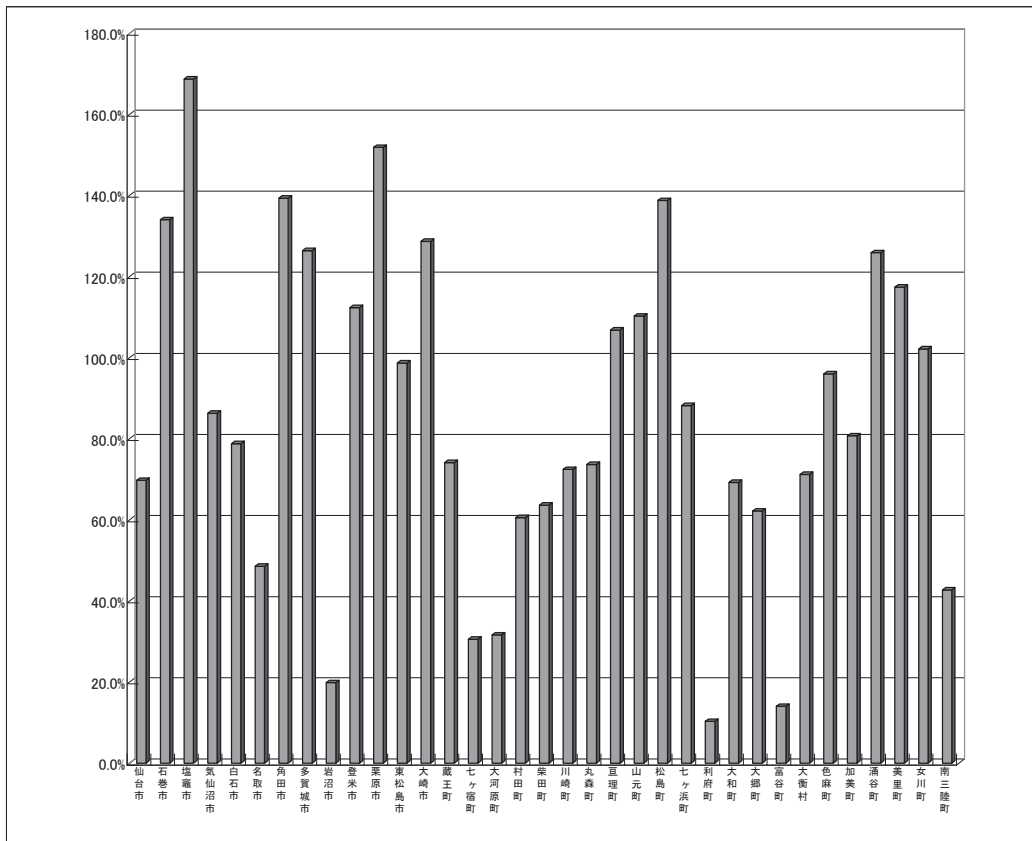
④ B 債務負担行為支出予定額(分子の加算要素)の対分母比

仙台市	9.9%
石巻市	0.0%
塩竈市	0.3%
気仙沼市	1.2%
白石市	0.0%
名取市	8.5%
角田市	0.0%
多賀城市	0.1%
岩沼市	0.0%
登米市	0.4%
栗原市	2.7%
東松島市	6.4%
大崎市	1.3%
蔵王町	0.0%
七ヶ宿町	0.0%
大河原町	0.0%
村田町	0.0%
柴田町	0.5%
川崎町	0.0%
丸森町	0.8%
亘理町	0.3%
山元町	4.7%
松島町	1.4%
七ヶ浜町	0.3%
利府町	0.3%
大和町	0.0%
大郷町	0.0%
富谷町	0.0%
大衡村	0.0%
色麻町	0.0%
加美町	1.2%
涌谷町	0.0%
美里町	0.1%
女川町	0.0%
南三陸町	0.0%



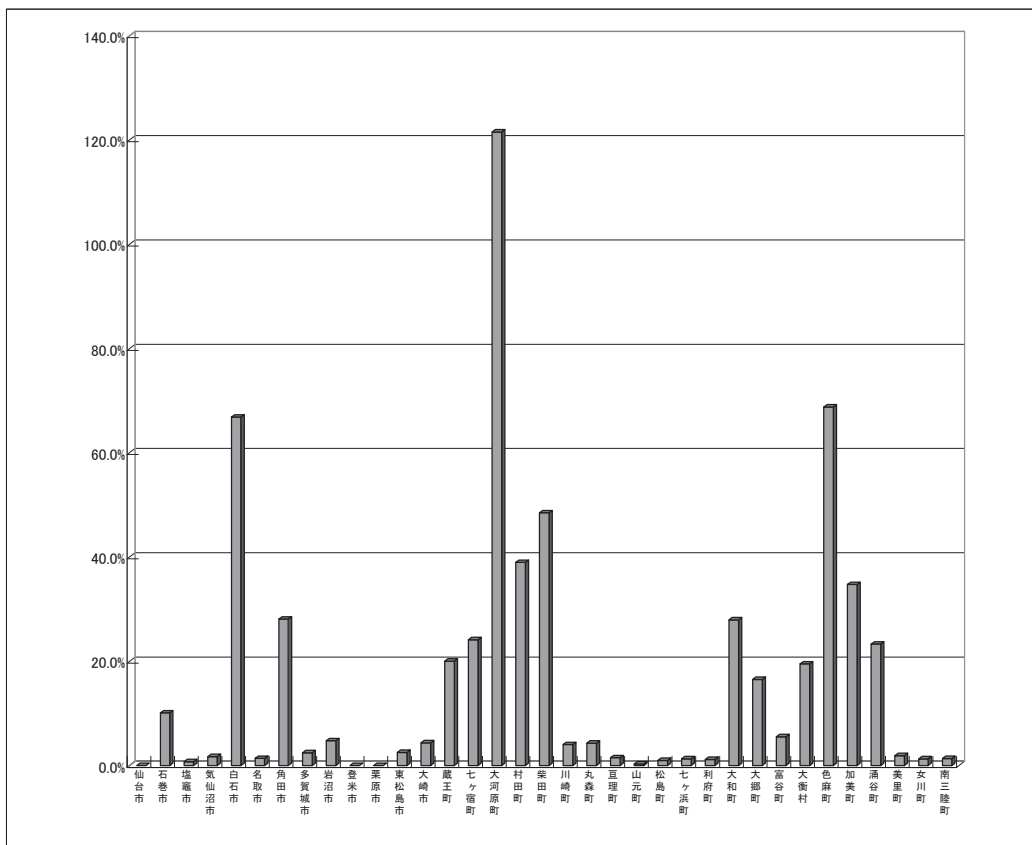
⑤ C 公営企業債等繰入見込額(分子の加算要素)の対分母比

仙台市	69.8%
石巻市	134.0%
塩竈市	168.7%
気仙沼市	86.3%
白石市	78.8%
名取市	48.6%
角田市	139.4%
多賀城市	126.4%
岩沼市	19.9%
登米市	112.3%
栗原市	151.8%
東松島市	98.7%
大崎市	128.7%
蔵王町	74.1%
七ヶ宿町	30.5%
大河原町	31.6%
村田町	60.6%
柴田町	63.6%
川崎町	72.4%
丸森町	73.6%
亘理町	106.8%
山元町	110.2%
松島町	138.7%
七ヶ浜町	88.2%
利府町	10.3%
大和町	69.2%
大郷町	62.2%
富谷町	14.0%
大衡村	71.2%
色麻町	96.0%
加美町	80.7%
涌谷町	125.9%
美里町	117.4%
女川町	102.1%
南三陸町	42.7%



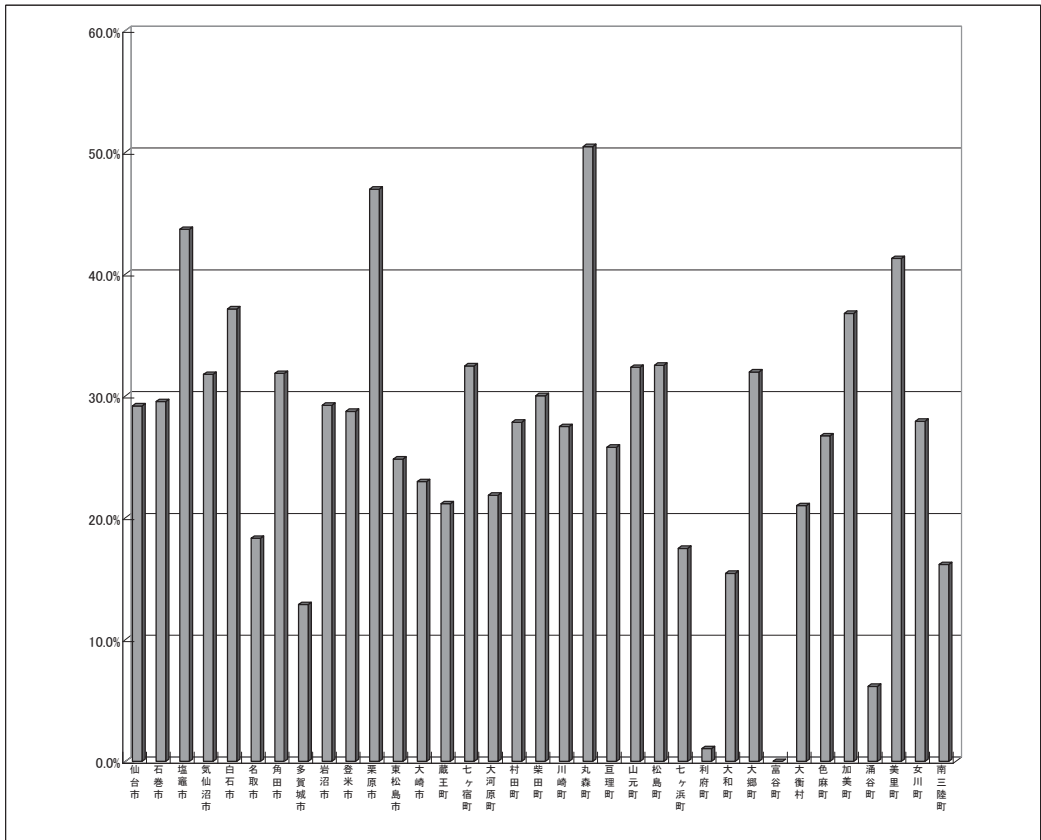
⑥ D 組合等負担見込額(分子の加算要素)の対分母比

仙台市	0.0%
石巻市	10.1%
塩竈市	0.7%
気仙沼市	1.7%
白石市	66.8%
名取市	1.4%
角田市	28.1%
多賀城市	2.5%
岩沼市	4.8%
登米市	0.0%
栗原市	0.0%
東松島市	2.5%
大崎市	4.4%
蔵王町	20.0%
七ヶ宿町	24.1%
大河原町	121.5%
村田町	39.0%
柴田町	48.5%
川崎町	4.0%
丸森町	4.3%
亘理町	1.5%
山元町	0.3%
松島町	1.0%
七ヶ浜町	1.3%
利府町	1.2%
大和町	27.9%
大郷町	16.5%
富谷町	5.5%
大衡村	19.5%
色麻町	68.8%
加美町	34.7%
涌谷町	23.3%
美里町	1.9%
女川町	1.3%
南三陸町	1.3%



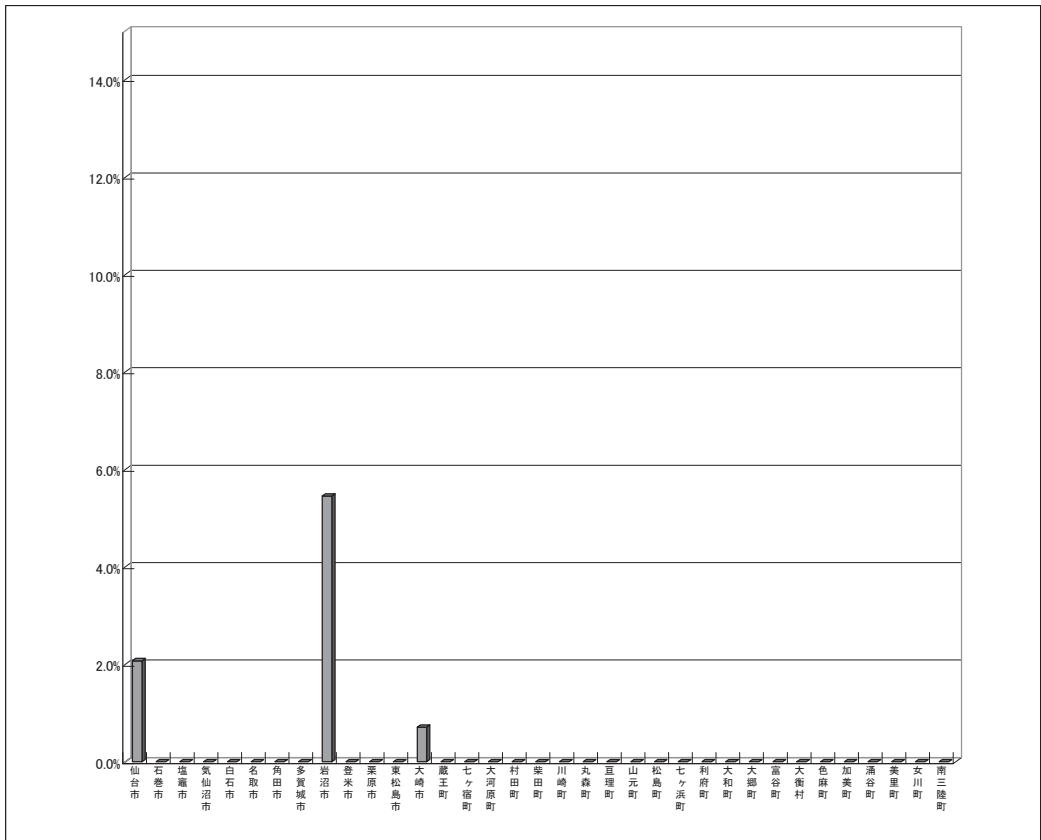
⑦ E 退職手当負担見込額(分子の加算要素)の対分母比

仙台市	29.2%
石巻市	29.5%
塩竈市	43.7%
気仙沼市	31.8%
白石市	37.1%
名取市	18.3%
角田市	31.9%
多賀城市	12.9%
岩沼市	29.2%
登米市	28.7%
栗原市	47.0%
東松島市	24.8%
大崎市	23.0%
蔵王町	21.2%
七ヶ宿町	32.5%
大河原町	21.9%
村田町	27.8%
柴田町	30.0%
川崎町	27.5%
丸森町	50.5%
亶理町	25.8%
山元町	32.4%
松島町	32.5%
七ヶ浜町	17.5%
利府町	1.0%
大和町	15.4%
大郷町	32.0%
富谷町	0.0%
大衡村	21.0%
色麻町	26.7%
加美町	36.8%
涌谷町	6.2%
美里町	41.3%
女川町	27.9%
南三陸町	16.2%



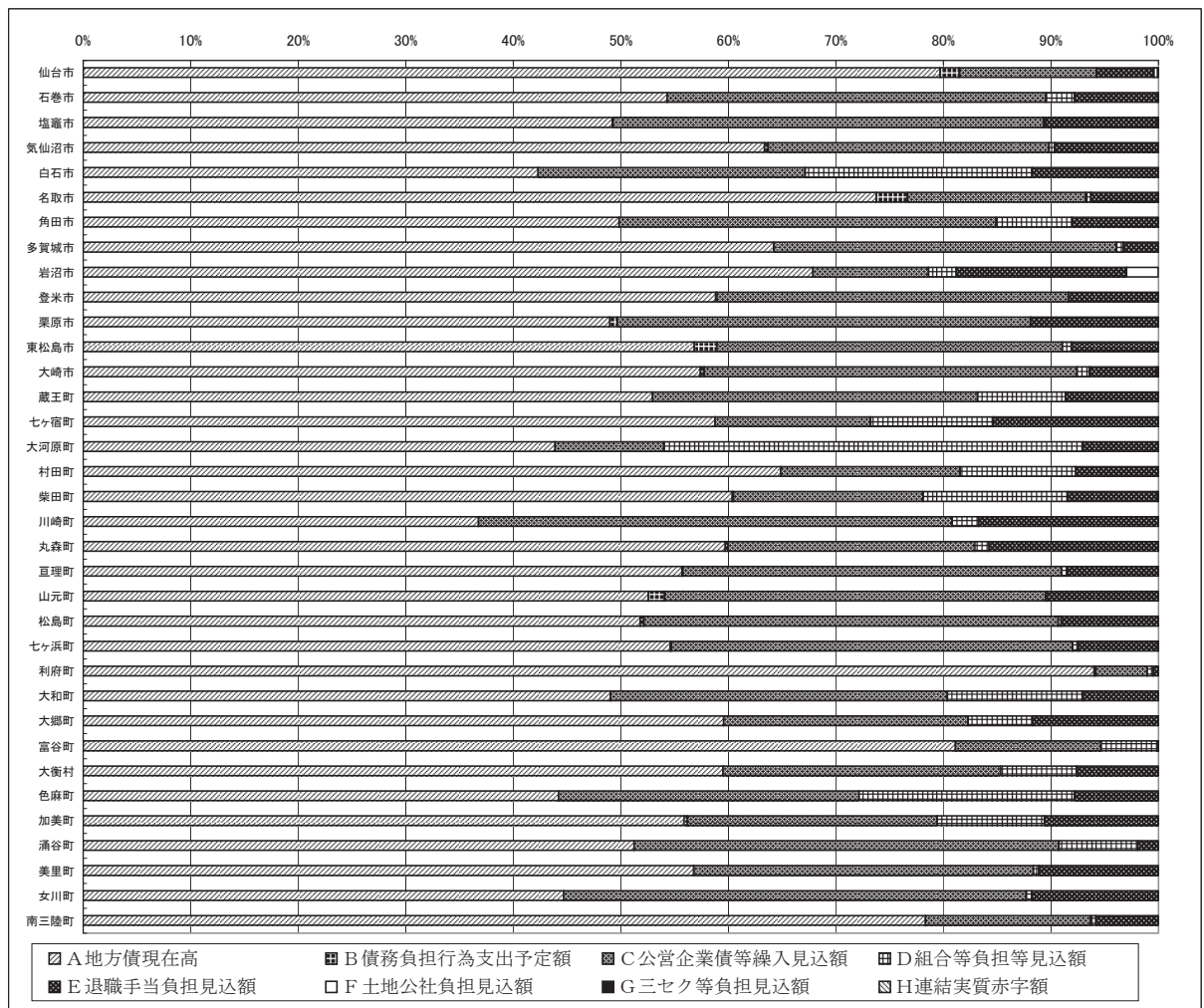
⑧ F 土地開発公社負担見込額(分子の加算要素)の対分母比

仙台市	2.1%
石巻市	-
塩竈市	-
気仙沼市	-
白石市	-
名取市	0.0%
角田市	-
多賀城市	-
岩沼市	5.5%
登米市	-
栗原市	-
東松島市	-
大崎市	0.7%
蔵王町	-
七ヶ宿町	-
大河原町	-
村田町	-
柴田町	-
川崎町	-
丸森町	-
亶理町	-
山元町	-
松島町	-
七ヶ浜町	-
利府町	-
大和町	-
大郷町	-
富谷町	-
大衡村	-
色麻町	-
加美町	-
涌谷町	-
美里町	-
女川町	-
南三陸町	-



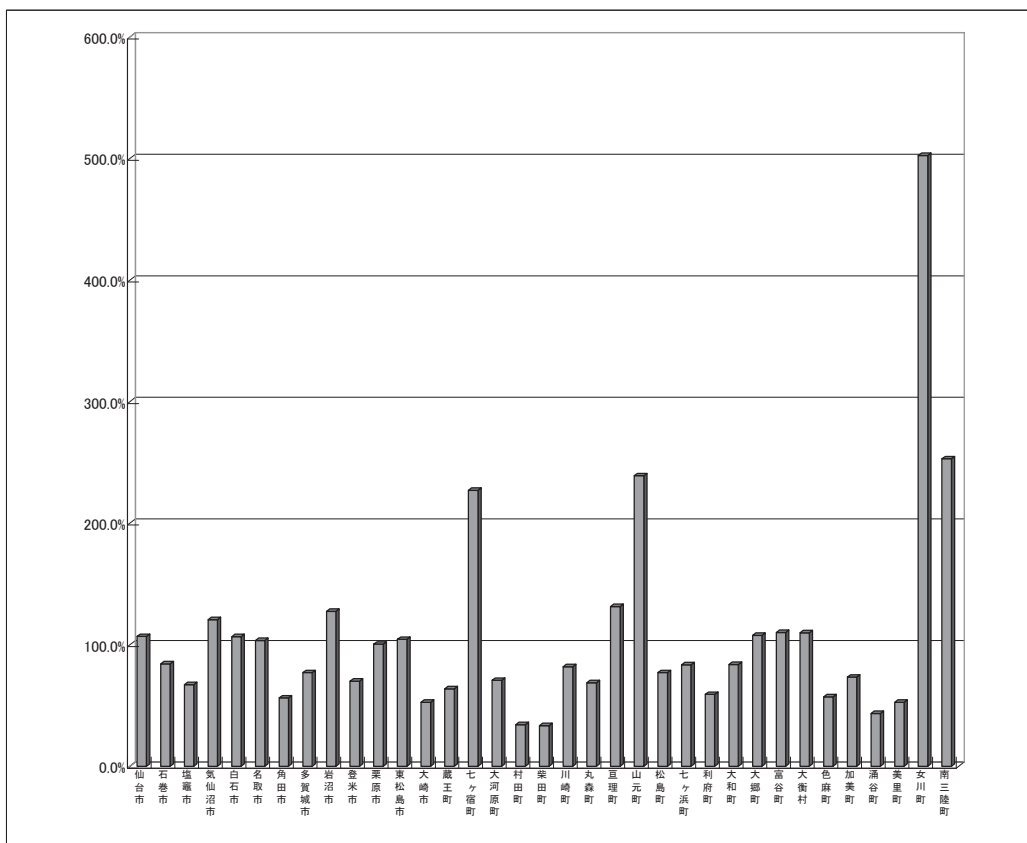
⑨ 各団体の将来負担比率の分子の加算要素に占めるA～H各々の割合

	地方債現在高 A	債務負担行為支出予定額 B	公営企業債等繰入見込額 C	組合負担等見込額 D	退職手当負担見込額 E	土地公社負担見込額 F	三セク等負担見込額 G	連結実質赤字額 H
仙台市	79.7%	1.8%	12.7%	0.0%	5.3%	0.4%	0.1%	0.0%
石巻市	54.3%	0.0%	35.2%	2.7%	7.8%	0.0%	0.1%	0.0%
塩竈市	49.2%	0.1%	40.0%	0.2%	10.4%	0.0%	0.1%	0.0%
気仙沼市	63.3%	0.4%	26.1%	0.5%	9.6%	0.0%	0.0%	0.0%
白石市	42.3%	0.0%	24.9%	21.1%	11.7%	0.0%	0.0%	0.0%
名取市	73.7%	2.9%	16.6%	0.5%	6.3%	0.0%	0.0%	0.0%
角田市	49.8%	0.0%	35.1%	7.1%	8.0%	0.0%	0.0%	0.0%
多賀城市	64.2%	0.0%	31.9%	0.6%	3.2%	0.0%	0.0%	0.0%
岩沼市	67.9%	0.0%	10.8%	2.6%	15.8%	3.0%	0.0%	0.0%
登米市	58.8%	0.1%	32.7%	0.0%	8.4%	0.0%	0.0%	0.0%
栗原市	49.0%	0.7%	38.4%	0.0%	11.9%	0.0%	0.0%	0.0%
東松島市	56.8%	2.1%	32.2%	0.8%	8.1%	0.0%	0.0%	0.0%
大崎市	57.4%	0.4%	34.7%	1.2%	6.2%	0.2%	0.0%	0.0%
蔵王町	53.0%	0.0%	30.2%	8.2%	8.6%	0.0%	0.0%	0.0%
七ヶ宿町	58.8%	0.0%	14.5%	11.4%	15.4%	0.0%	0.0%	0.0%
大河原町	43.9%	0.0%	10.1%	39.0%	7.0%	0.0%	0.0%	0.0%
村田町	64.9%	0.0%	16.7%	10.7%	7.7%	0.0%	0.0%	0.0%
柴田町	60.4%	0.1%	17.6%	13.4%	8.3%	0.0%	0.1%	0.0%
川崎町	36.8%	0.0%	44.1%	2.4%	16.7%	0.0%	0.0%	0.0%
丸森町	59.7%	0.3%	23.0%	1.3%	15.7%	0.0%	0.0%	0.0%
亘理町	55.7%	0.1%	35.2%	0.5%	8.5%	0.0%	0.0%	0.0%
山元町	52.6%	1.5%	35.4%	0.1%	10.4%	0.0%	0.0%	0.0%
松島町	51.8%	0.4%	38.5%	0.3%	9.0%	0.0%	0.0%	0.0%
七ヶ浜町	54.6%	0.1%	37.3%	0.5%	7.4%	0.0%	0.0%	0.0%
利府町	94.0%	0.2%	4.8%	0.5%	0.5%	0.0%	0.0%	0.0%
大和町	49.0%	0.0%	31.3%	12.6%	7.0%	0.0%	0.0%	0.0%
大郷町	59.6%	0.0%	22.7%	6.0%	11.7%	0.0%	0.0%	0.0%
富谷町	81.1%	0.0%	13.5%	5.3%	0.0%	0.0%	0.0%	0.0%
大衡村	59.5%	0.0%	25.8%	7.1%	7.6%	0.0%	0.0%	0.0%
色麻町	44.2%	0.0%	28.0%	20.0%	7.8%	0.0%	0.0%	0.0%
加美町	55.9%	0.3%	23.2%	10.0%	10.6%	0.0%	0.0%	0.0%
涌谷町	51.2%	0.0%	39.5%	7.3%	1.9%	0.0%	0.0%	0.0%
美里町	56.8%	0.0%	31.6%	0.5%	11.1%	0.0%	0.0%	0.0%
女川町	44.7%	0.0%	43.0%	0.5%	11.8%	0.0%	0.0%	0.0%
南三陸町	78.3%	0.0%	15.4%	0.5%	5.8%	0.0%	0.0%	0.0%



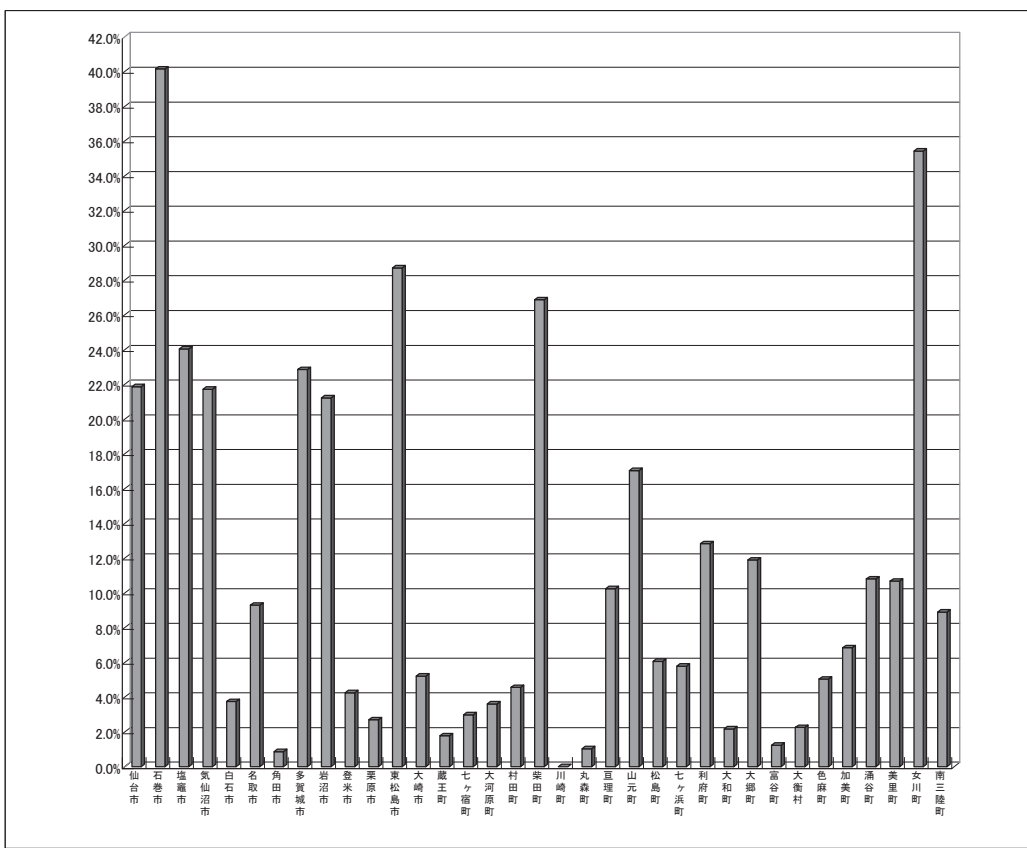
⑩ I 充当可能基金(分子の控除要素)の対分母比

仙台市	106.8%
石巻市	84.3%
塩竈市	67.2%
気仙沼市	120.6%
白石市	106.7%
名取市	103.5%
角田市	56.2%
多賀城市	77.1%
岩沼市	127.4%
登米市	70.0%
栗原市	100.5%
東松島市	104.4%
大崎市	52.7%
蔵王町	63.8%
七ヶ宿町	227.0%
大河原町	70.7%
村田町	34.2%
柴田町	33.5%
川崎町	82.0%
丸森町	68.7%
亘理町	131.5%
山元町	239.0%
松島町	77.1%
七ヶ浜町	83.4%
利府町	59.1%
大和町	83.8%
大郷町	107.7%
富谷町	110.1%
大衡村	109.8%
色麻町	57.1%
加美町	73.3%
涌谷町	43.4%
美里町	52.6%
女川町	502.6%
南三陸町	253.0%



⑪ J 特定歳入(都市計画税除く)(分子の控除要素)の対分母比

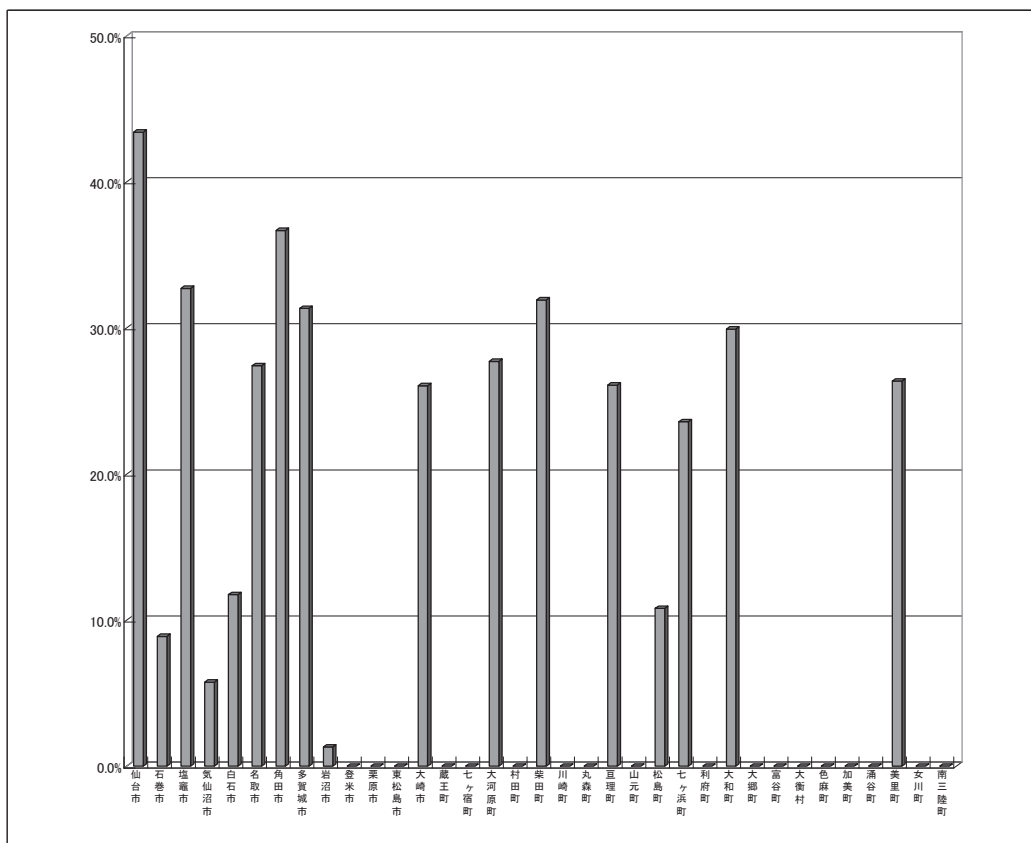
仙台市	21.9%
石巻市	40.1%
塩竈市	24.0%
気仙沼市	21.7%
白石市	3.7%
名取市	9.3%
角田市	0.9%
多賀城市	22.9%
岩沼市	21.2%
登米市	4.3%
栗原市	2.7%
東松島市	28.7%
大崎市	5.2%
蔵王町	1.8%
七ヶ宿町	3.0%
大河原町	3.6%
村田町	4.6%
柴田町	26.9%
川崎町	0.0%
丸森町	1.0%
亘理町	10.2%
山元町	17.0%
松島町	6.1%
七ヶ浜町	5.8%
利府町	12.8%
大和町	2.2%
大郷町	11.9%
富谷町	1.2%
大衡村	2.3%
色麻町	5.0%
加美町	6.8%
涌谷町	10.8%
美里町	10.7%
女川町	35.4%
南三陸町	8.9%





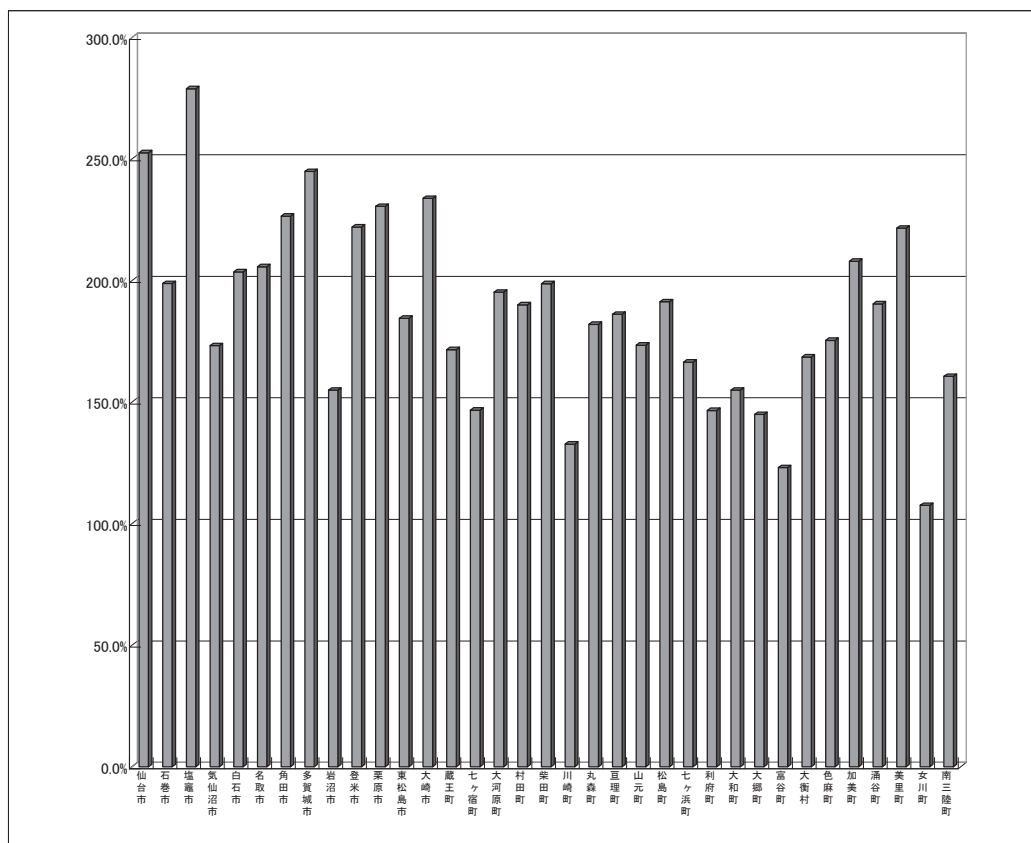
⑫ K 都市計画税(分子の控除要素)の対分母比

仙台市	43.4%
石巻市	8.9%
塩竈市	32.7%
気仙沼市	5.8%
白石市	11.7%
名取市	27.4%
角田市	36.7%
多賀城市	31.3%
岩沼市	1.3%
登米市	-
栗原市	-
東松島市	-
大崎市	26.1%
蔵王町	-
七ヶ宿町	-
大河原町	27.7%
村田町	-
柴田町	31.9%
川崎町	-
丸森町	-
亘理町	26.1%
山元町	-
松島町	10.8%
七ヶ浜町	23.6%
利府町	-
大和町	29.9%
大郷町	-
富谷町	-
大衡村	-
色麻町	-
加美町	-
涌谷町	-
美里町	26.4%
女川町	-
南三陸町	-



⑬ L 基準財政需要額算入見込額(分子の控除要素)の対分母比

仙台市	252.6%
石巻市	198.8%
塩竈市	278.9%
気仙沼市	173.2%
白石市	203.6%
名取市	205.7%
角田市	226.5%
多賀城市	244.9%
岩沼市	155.0%
登米市	222.0%
栗原市	230.6%
東松島市	184.5%
大崎市	233.8%
蔵王町	171.6%
七ヶ宿町	146.7%
大河原町	195.2%
村田町	190.0%
柴田町	198.7%
川崎町	132.8%
丸森町	182.0%
亘理町	186.1%
山元町	173.4%
松島町	191.3%
七ヶ浜町	166.5%
利府町	146.5%
大和町	154.9%
大郷町	144.9%
富谷町	123.1%
大衡村	168.6%
色麻町	175.4%
加美町	208.0%
涌谷町	190.5%
美里町	221.6%
女川町	107.5%
南三陸町	160.6%



(2) 将来負担比率の分析

加算要素と控除要素の状況を表したものが⑭である。横軸に充当可能特定歳入（普通交付税算入見込額、都市計画税充当見込額等）の、標準財政規模（基準財政収入額に算入された公債費控除後）に対する割合をとり、縦軸に加算要素である将来負担額の、標準財政規模（基準財政収入額に算入された公債費控除後）に対する割合をとっている。分母が共通なので、縦軸値マイナス横軸値が将来負担比率となる。

さらに表中、丸の大きさは、充当可能特定歳入のうち、都市計画税充当見込額の割合の大きさを示しており（黒丸は都市計画税の課税なし）、特に財政規模の小さい町村部では、その影響が大きいことが分かる。

⑭ 将来負担比率に係る将来負担額の構成分析

