

VI 健全化判断比率の分析

県内市町村の健全化判断比率のうち、実質公債費比率及び将来負担比率について、比率における分子・分母の構成要素を詳しく分析する。

1 実質公債費比率

(1) 単年度の実質公債費比率

実質公債費比率は、平成23年度から平成25年度までの単年度の比率の平均により算出する。各年度における単年度の比率については、以下のとおり。

(単位：%)

市町村名	実質公債費比率 (3ヶ年平均)	H23年度	H24年度	H25年度	市町村名	実質公債費比率 (3ヶ年平均)	H23年度	H24年度	H25年度
仙台市	11.3	11.0	11.9	11.0	川崎町	6.1	6.7	6.4	5.1
石巻市	15.0	14.8	13.9	16.2	丸森町	11.2	12.7	11.4	9.7
塩竈市	12.8	13.4	12.6	12.4	亶理町	9.6	9.9	10.1	8.9
気仙沼市	14.0	13.7	15.4	12.9	山元町	15.3	14.1	16.4	15.5
白石市	7.2	9.5	6.6	5.6	松島町	9.2	10.4	9.0	8.2
名取市	9.2	10.0	9.6	8.0	七ヶ浜町	5.2	8.2	5.0	2.4
角田市	11.2	11.7	12.6	9.4	利府町	11.0	11.0	11.9	10.1
多賀城市	12.1	10.5	13.2	12.6	大和町	5.4	5.9	5.3	5.1
岩沼市	6.1	8.8	7.9	1.7	大郷町	11.3	13.3	10.6	9.9
登米市	11.7	13.3	12.2	9.6	富谷町	-1.8	-0.8	-2.1	-2.6
栗原市	11.1	11.4	11.2	10.6	大衡村	9.6	10.2	8.9	9.7
東松島市	15.2	14.5	16.2	14.8	色麻町	10.4	13.1	9.6	8.5
大崎市	11.6	13.5	10.7	10.6	加美町	10.2	11.8	9.9	8.9
蔵王町	9.3	10.9	9.4	7.6	涌谷町	9.6	10.5	9.3	8.9
七ヶ宿町	5.9	7.5	5.5	4.7	美里町	14.3	15.2	14.6	13.0
大河原町	3.8	5.1	2.5	3.7	女川町	6.0	5.5	6.2	6.3
村田町	16.0	16.8	15.8	15.5	南三陸町	11.8	11.9	12.7	10.8
柴田町	9.9	11.6	10.0	8.1	県単純平均	9.9	10.7	10.0	8.9

※単年度の比率は、小数第二位以下切り捨てて表示。

(2) 分子・分母の構成要素の分析（平成25年度単年度）

分子について一般会計等、公営企業、一部事務組合等の要素に分け、それぞれ分母に対する大きさを算出した結果は、次ページ以降①～⑥のとおりである。

これによれば、実質公債費比率へ影響を及ぼす加算要素の状況は、団体毎に異なっていることが分かる。

① 分母(平成25年度単年度※) 算式 A+B+C-D-E-F-G-H-I
 ※次ページ以降②～⑦においても同様

区分	分母	A 標準税収入額等	B 普通交付税額	C 臨時財政対策債 発行可能額	D 災害復旧費等に係る 基礎財政需要額	E 災害復旧費等に係る基礎財 政需要額(単元利償還金に 係るものに限る。)	F 事業費補正により 基礎財政需要額に 算入された公債費	G 事業費補正により基礎財政需 要額に算入された公債費(単元 利償還金に係るものに限る。)	H 密度補正により基礎財政需要 額に算入された元利償還金	I 密度補正により基礎財政需要額 に算入された単元利償還金(他/厚 の元利償還金を基礎として算入さ れたものに限る。)
市町村名										
仙台市	195,388,873	186,067,305	20,444,644	26,305,769	17,249,285	5,319,624	11,823,351	2,665,420	0	371,165
石巻市	34,435,530	17,198,223	20,293,037	3,062,946	3,690,281	938,585	791,316	428,044	61,652	208,798
塩竈市	9,993,732	5,974,136	9,761,643	946,631	979,318	789,086	231,950	282,962	24	1,805
気仙沼市	16,039,950	7,549,247	9,761,643	1,225,469	1,510,694	12,744	435,892	335,045	9,314	192,720
白石市	8,110,701	4,590,342	4,299,337	664,308	583,084	28,850	310,900	244,604	0	275,848
名取市	12,386,760	11,203,941	2,531,658	1,250,549	1,012,921	1,043,523	370,176	172,702	66	0
角田市	6,889,999	4,097,416	3,321,775	534,967	447,915	14,261	267,181	257,830	16,451	60,521
多賀城市	9,879,418	7,805,571	2,849,635	1,188,992	956,153	265,962	319,180	423,485	0	0
岩沼市	7,813,831	6,579,690	1,602,392	932,331	567,541	440,403	193,673	82,404	419	16,142
登米市	24,583,625	9,323,211	18,431,315	1,715,180	3,118,000	0	590,527	1,003,949	25,014	148,591
栗原市	24,541,151	8,558,467	19,427,135	1,680,292	3,254,251	378,515	470,620	559,712	5,502	456,143
東松島市	8,535,979	3,988,096	5,508,017	700,211	1,094,489	245,755	121,406	178,827	10,160	9,698
大崎市	30,885,089	17,016,586	17,265,895	2,484,089	3,461,008	102,669	879,193	1,097,926	4,765	335,920
蔵王町	3,494,682	1,998,115	1,770,257	285,349	256,798	2,749	147,347	84,667	17,217	50,261
七ヶ宿町	1,556,600	584,546	1,081,788	119,223	158,839	0	8,521	41,357	0	20,240
大河原町	4,268,148	3,029,284	1,570,804	361,729	345,674	2,812	51,381	141,758	0	152,024
村田町	3,197,732	1,650,981	1,870,448	248,854	256,846	2,299	169,684	96,751	11,724	35,247
柴田町	6,648,795	4,907,006	2,350,608	623,915	566,400	219,362	232,356	129,645	0	84,971
川崎町	3,069,443	1,139,332	2,228,945	210,837	262,744	0	63,042	146,511	420	36,954
丸森町	4,356,469	1,594,443	3,295,403	302,987	505,823	4,789	140,076	120,671	0	65,005
亘理町	6,253,275	3,770,349	2,767,573	558,669	443,416	0	151,283	240,561	0	8,056
山元町	3,628,604	1,514,103	2,426,590	277,006	307,214	0	101,778	177,126	2,977	0
松島町	3,295,262	1,789,141	1,805,608	302,683	308,193	189,042	99,948	0	657	4,330
七ヶ浜町	3,689,699	2,487,171	1,297,333	360,310	285,830	1,196	47,219	120,870	0	0
利府町	5,751,539	5,194,184	844,046	549,720	539,821	0	247,900	40,182	8,508	0
大和町	5,723,927	4,853,303	1,350,469	410,483	459,759	6,046	115,474	223,869	14,879	70,301
大郷町	2,646,242	1,345,982	1,468,405	194,099	202,184	156	43,585	100,725	0	15,594
富谷町	7,428,245	6,125,894	1,445,471	688,448	426,567	83,307	198,277	112,605	0	10,812
大衡村	2,026,683	1,608,357	607,101	154,454	202,627	7,495	27,222	90,664	43	15,178
色麻町	2,649,152	925,419	1,946,030	184,076	183,417	0	59,951	94,855	0	68,150
加美町	7,944,483	3,125,549	6,452,698	583,845	1,524,234	113,670	262,606	315,640	0	1,459
涌谷町	4,039,668	1,831,530	2,675,710	304,138	291,195	29,166	206,974	216,149	1,026	27,200
美里町	6,016,383	2,833,694	3,912,950	474,273	815,696	0	134,960	205,227	12,631	36,020
女川町	3,255,356	3,605,420	2,985	26,752	246,871	0	13,162	108,486	0	11,282
南三陸町	4,718,317	1,350,065	3,735,761	324,986	551,966	0	72,809	62,514	660	4,546

② 分子 算式 J+K+L+M+N+O-D-E-F-G-H-I

(単位:千円)

区分 市町村名	分子	J 公債費等(繰上償還額及び満期一括償還地方債の元金に係る分を除く)	J' 【参考】Jを算出するに当たって特定財源として控除された都市計画税収入	K 満期一括償還地方債の1年当たりの元金償還額に相当するもの(年度割相当額)等	L 公営企業に要する経費の財源とする地方債の償還の財源に充てた承認められる繰入金	M 一部事務組合等の戻した地方債に充てたと認められる補助金又は負担金	N 公債費に準ずる債務負担行為に係るもの	O 一時借入金の利子
仙台市	21,565,227	27,739,291	8,259,747	17,986,802	11,440,415	0	1,775,491	52,073
石巻市	5,610,044	8,246,932	298,674	0	2,697,499	765,351	18,938	0
塩竈市	1,240,814	1,999,124	294,421	0	1,406,814	105,424	14,597	0
気仙沼市	2,069,463	3,320,328	132,369	0	1,188,148	40,062	17,334	0
白石市	482,197	1,062,071	96,731	0	330,302	512,892	218	0
名取市	995,285	2,556,662	422,409	29,073	858,047	0	150,891	0
角田市	650,425	1,039,441	143,852	0	548,504	125,865	474	0
多賀城市	1,262,444	1,946,822	339,024	0	1,179,142	90,759	501	0
岩沼市	134,690	1,118,071	14,006	10,000	274,477	8,405	24,319	0
登米市	2,379,773	5,254,763		112,667	1,830,312	0	68,112	0
栗原市	2,624,956	4,924,040		76,667	2,372,998	0	375,994	0
東松島市	1,271,693	2,051,597		0	730,381	111,106	38,954	0
大崎町	3,299,043	6,378,143	563,057	0	2,517,916	172,046	111,738	681
蔵王町	266,424	541,381		0	230,718	52,833	531	0
七ヶ宿町	73,478	195,091		0	74,918	32,088	338	0
大河原町	160,541	393,054	145,844	0	188,841	272,295	0	0
村田町	498,234	787,607		0	208,564	74,252	362	0
柴田町	539,776	961,138	264,804	0	590,033	183,872	37,467	0
川崎町	157,237	342,416		0	318,908	5,537	47	0
丸森町	422,943	844,474		0	393,660	11,206	9,967	0
亘理町	568,172	772,483	116,770	0	615,220	5,537	8,248	0
山元町	562,891	610,152		0	531,155	5,565	5,114	0
松島町	273,400	525,669	52,909	0	320,933	28,766	202	0
七ヶ浜町	89,694	297,988	59,308	0	219,050	24,921	2,850	0
利府町	582,879	1,277,117		0	27,060	41,569	73,544	0
大和町	297,547	641,573	154,996	0	323,753	222,364	185	0
大郷町	262,634	385,058		0	170,145	69,524	151	0
富谷町	▲197,997	429,418		0	161,193	42,970	0	0
大衡村	196,814	331,434		0	146,337	61,683	589	0
色麻町	225,257	309,723		0	197,976	123,839	92	0
加美町	713,898	2,149,395		3,333	522,870	244,423	11,486	0
涌谷町	361,292	661,931		0	341,620	126,067	3,384	0
美里町	783,998	1,441,449	94,491	0	479,860	12,974	54,249	0
女川町	206,829	348,022		0	211,948	26,606	54	0
南三陸町	511,242	996,390		0	188,877	8,808	9,662	0

③ 公債費充当一般財源等額(=J) / 分母

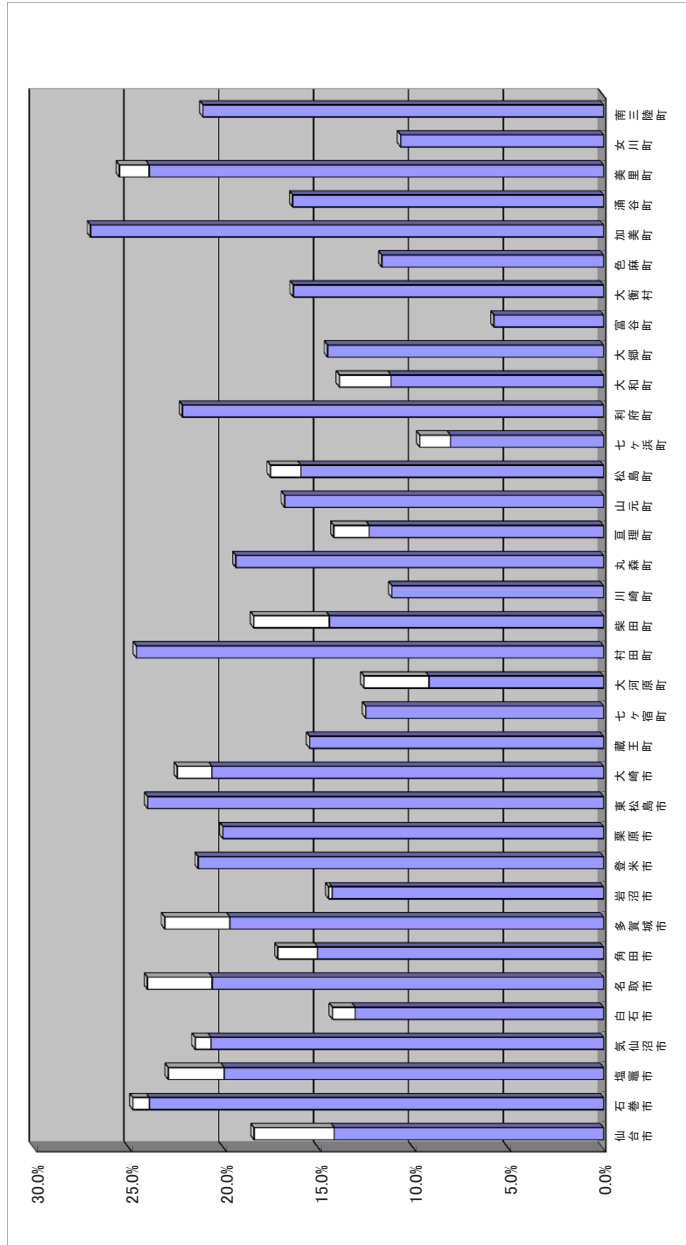
各団体において、普通会計の公債費負担が実質公債費比率に及ぼしている影響を分析する。

※より正確な分析のためには、公債費のうち基準財政需要額に算入された額を考慮に入れる必要があるが、ここでは省略する。

区分 市町村名	J	分母	J / 分母	J' / 分母	(J+J') / 分母
仙台市	27,739,291	195,388,873	14.2%	8,259,747	18.4%
石巻市	8,246,932	34,435,530	23.9%	298,674	24.8%
塩竈市	1,999,124	9,993,732	20.0%	294,421	22.9%
気仙沼市	3,320,328	16,039,950	20.7%	132,369	21.5%
白石市	1,062,071	8,110,701	13.1%	96,731	14.3%
名取市	2,556,662	12,386,760	20.6%	422,409	24.1%
角田市	1,039,441	6,889,999	15.1%	143,852	17.2%
多賀城市	1,946,822	9,879,418	19.7%	339,024	23.1%
岩沼市	1,118,071	7,813,831	14.3%	14,006	14.5%
登米市	5,254,763	24,583,625	21.4%	0	21.4%
栗原市	4,924,040	24,541,151	20.1%	0	20.1%
東松島市	2,051,597	8,535,979	24.0%	0	24.0%
大崎町	6,378,143	30,885,089	20.7%	563,057	22.5%
蔵王町	541,381	3,494,682	15.5%	0	15.5%
七ヶ宿町	195,091	1,556,600	12.5%	0	12.5%
大河原町	393,054	4,268,148	9.2%	145,844	12.6%
村田町	787,607	3,197,732	24.6%	0	24.6%
柴田町	961,138	6,648,795	14.5%	264,804	18.4%
川崎町	342,416	3,069,443	11.2%	0	11.2%
丸森町	844,474	4,356,469	19.4%	0	19.4%
亘理町	772,483	6,253,275	12.4%	116,770	14.2%
山元町	610,152	3,628,604	16.8%	0	16.8%
松島町	525,669	3,295,262	16.0%	52,909	17.6%
七ヶ浜町	297,988	3,689,699	8.1%	59,308	9.7%
利府町	1,277,117	5,751,539	22.2%	0	22.2%
大和町	641,573	5,723,927	11.2%	154,996	13.9%
大郷町	385,058	2,646,242	14.6%	0	14.6%
富谷町	429,418	7,428,245	5.8%	0	5.8%
大衡村	331,434	2,026,683	16.4%	0	16.4%
色麻町	309,723	2,649,152	11.7%	0	11.7%
加美町	2,149,395	7,944,483	27.1%	0	27.1%
浦谷町	661,931	4,039,668	16.4%	0	16.4%
美里町	1,441,449	6,016,383	24.0%	94,491	25.5%
女川町	348,022	3,255,356	10.7%	0	10.7%
南三陸町	996,390	4,718,317	21.1%	0	21.1%

(単位:千円)

■「公債費充当一般財源等額(=J) / 分母」の市町村比較
 分母に対して普通会計の公債費が大きい団体の数値が大きくなっている。
 ※参考:「J」を算出するに当たって特定財源として控除された都市計画税収入(=J') / 分母」を白いグラフで
 上積みしている。



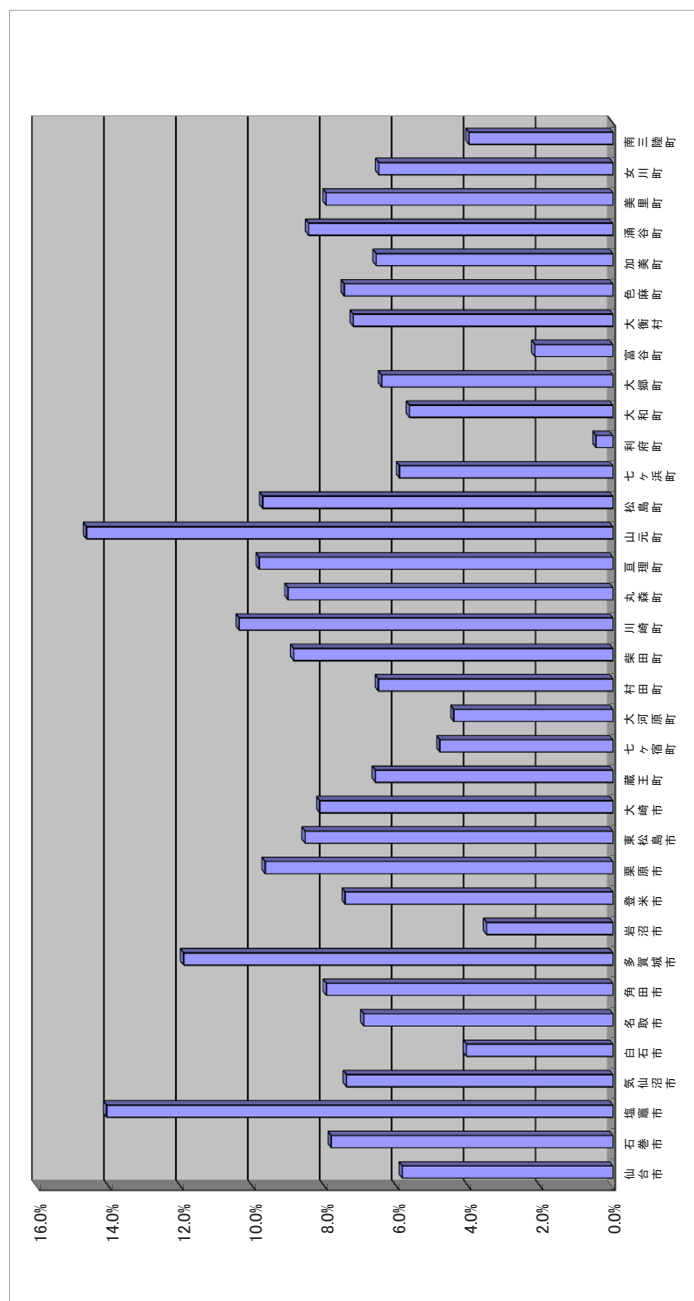
※より正確な分析のためには、分子については、Jから基準財政需要額に算入された額を差し引く必要があるが、ここでは簡略化してJをそのまま採用している。

- ④ 公営企業に要する経費の財源とする地方債の償還の財源に充てたと認められる繰入金(=L) / 分母各団体に於いて、公営企業償還のための繰出金が実質公債費比率に及ぼしている影響を分析する。
 ※より正確な分析のためには、繰出金のうち基準財政需要額に算入された額を考慮に入れる必要があるが、ここでは省略する。

区分	L	分母	L / 分母
市町村名			
仙台市	11,440,415	195,388,873	5.9%
石巻市	2,697,499	34,435,530	7.8%
塩竈市	1,406,814	9,993,732	14.1%
気仙沼市	1,188,148	16,039,950	7.4%
白石市	330,302	8,110,701	4.1%
名取市	858,047	12,386,760	6.9%
角田市	548,804	6,889,999	8.0%
多賀城市	1,179,142	9,879,418	11.9%
岩沼市	274,477	7,813,831	3.5%
登米市	1,830,312	24,583,625	7.4%
栗原市	2,372,998	24,541,151	9.7%
東松島市	730,381	8,535,979	8.6%
大崎市	2,517,916	30,885,089	8.2%
蔵王町	230,718	3,494,682	6.6%
七ヶ宿町	74,918	1,556,600	4.8%
大河原町	188,841	4,268,148	4.4%
村田町	208,564	3,197,732	6.5%
柴田町	590,033	6,648,795	8.9%
川崎町	318,908	3,069,443	10.4%
丸森町	393,660	4,356,469	9.0%
亘理町	615,220	6,253,275	9.8%
山元町	531,155	3,628,604	14.6%
松島町	320,933	3,295,262	9.7%
七ヶ浜町	219,050	3,689,699	5.9%
利府町	27,060	5,751,539	0.5%
大和町	323,753	5,723,927	5.7%
大郷町	170,145	2,646,242	6.4%
大谷町	161,193	7,428,245	2.2%
大衡村	146,337	2,026,683	7.2%
色麻町	197,976	2,649,152	7.5%
加美町	522,870	7,944,483	6.6%
涌谷町	341,620	4,039,668	8.5%
美里町	479,860	6,016,383	8.0%
女川町	211,948	3,255,356	6.5%
南三陸町	188,877	4,718,317	4.0%

(単位:千円)

■ 「公営企業に要する経費の財源とする地方債の償還の財源に充てたと認められる繰入金(=L) / 分母」の市町村比較
 分母に対して、公営企業の元利償還のために一般会計から繰り出した額が大きい団体の数値が大きくなっている。



※より正確な分析のためには、分子については、分母について、しから基準財政需要額に算入された額を差し引く必要があるが、ここでは簡略化してそのまま採用している。

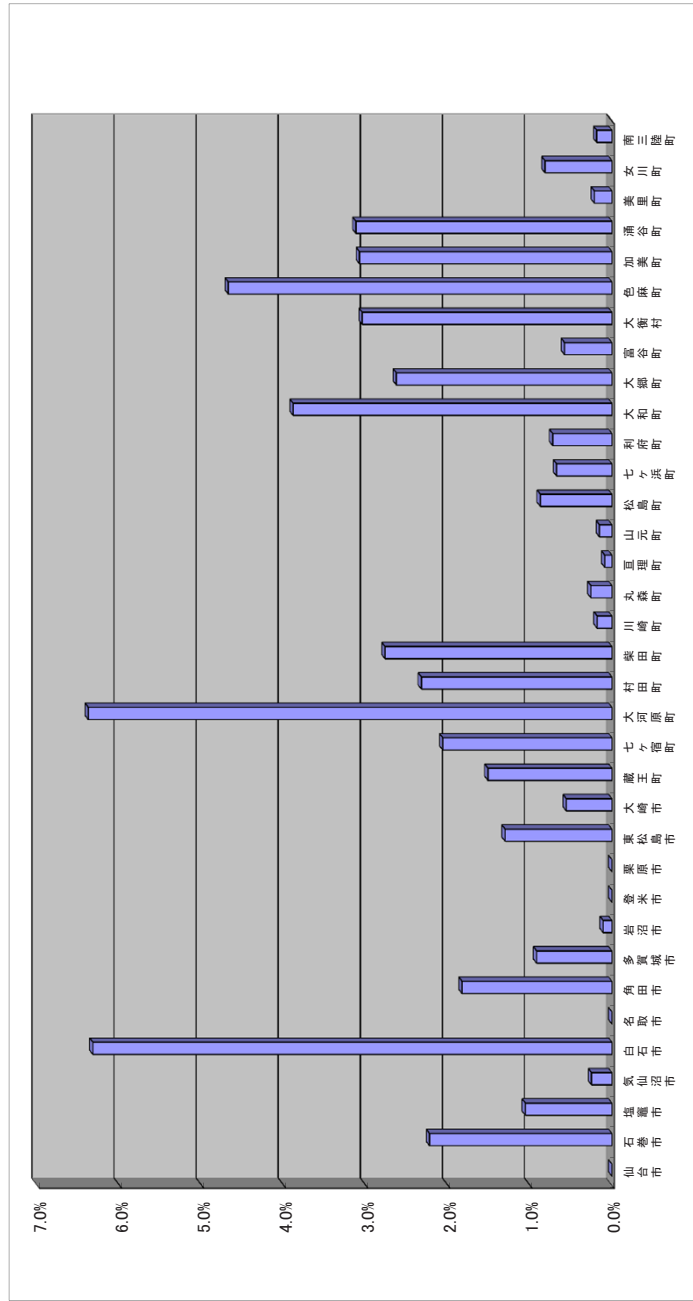
⑤ 一部事務組合等の起こした地方債に充てた補助金又は負担金(=M) / 分母

各団体において、一部事務組合の元利償還に充てるために一部事務組合等に支出している補助金等が実質公債費比率に及ぼしている影響を分析する。
 ※より正確な分析のためには、補助金等のうち基準財政需要額に算入された額を考慮に入れる必要があるが、ここでは省略する。

区 分 市町村名	M	分 母	M / 分母
仙 台 市	0	195,388,873	0.0%
石 巻 市	765,351	34,435,530	2.2%
塩 竈 市	105,424	9,993,732	1.1%
気 仙 沼 市	40,062	16,039,950	0.2%
白 石 市	512,892	8,110,701	6.3%
名 取 市	0	12,386,760	0.0%
角 田 市	125,865	6,889,999	1.8%
多 賀 城 市	90,759	9,879,418	0.9%
岩 沼 市	8,405	7,813,831	0.1%
登 米 市	0	24,583,625	0.0%
栗 原 市	0	24,541,151	0.0%
東 松 島 市	111,106	8,535,979	1.3%
大 崎 市	172,046	30,885,089	0.6%
蔵 王 町	52,833	3,494,682	1.5%
七 ヶ 宿 町	32,088	1,556,600	2.1%
天 河 原 町	272,295	4,268,148	6.4%
村 田 町	74,252	3,197,732	2.3%
柴 田 町	183,872	6,648,795	2.8%
川 崎 町	5,537	3,069,443	0.2%
丸 森 町	11,206	4,356,469	0.3%
亘 理 町	5,537	6,253,275	0.1%
山 元 町	5,565	3,628,604	0.2%
松 島 町	28,766	3,295,262	0.9%
七 ヶ 浜 町	24,921	3,689,699	0.7%
利 府 町	41,569	5,751,539	0.7%
大 和 町	222,364	5,723,927	3.9%
大 郷 町	69,524	2,646,242	2.6%
富 谷 町	42,970	7,428,245	0.6%
大 衡 村	61,683	2,026,683	3.0%
色 麻 町	123,839	2,649,152	4.7%
加 美 町	244,423	7,944,483	3.1%
涌 谷 町	126,067	4,039,668	3.1%
美 里 町	12,974	6,016,383	0.2%
女 川 町	26,606	3,255,356	0.8%
南 三 陸 町	8,808	4,718,317	0.2%

(単位:千円)

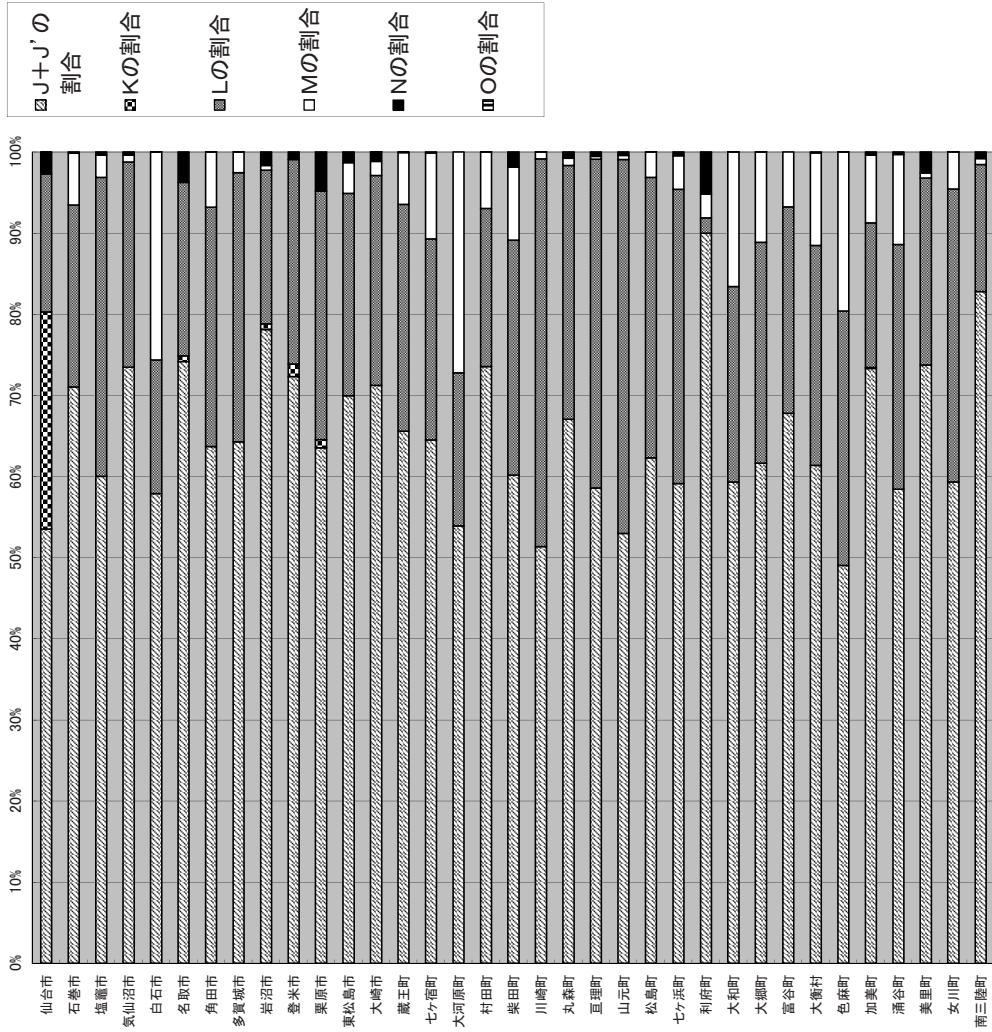
■ 「一部事務組合等の起こした地方債に充てたと認められる補助金又は負担金(=M) / 分母」の市町村比較
 分母に対して、一部事務組合の元利償還に充てるために一部事務組合等に支出している補助金等が大きい団体の数
 値が大きくなっている。



※より正確な分析のためには、分子については、分母について、Mから基準財政需要額に算入された額を差し引く必要があるが、ここでは省略してMをそのまま採用している。

⑥ 各団体の実質公債費比率の分子(基準財政需要額に算入された公債費控除前)に占めるJ+J'～O各々の割合
 J+J' 公債費充当一般財源等額(繰上償還額及び満期一括償還地方債の元金に係る分を除く) + 特定財源として控除された都市計画税収入
 K 満期一括償還地方債の1年当たりの元金償還に相当するもの(年度割相当額)等
 L 公営企業に要する経費の財源とする地方債の償還の財源に充てたと認められる繰入金
 M 一部事務組合等の起こした地方債に充てたと認められる補助金又は負担金
 N 公債費に準ずる債務負担行為に係るもの
 O 一時借入金の利子

区分 市町村名	J+J'の割合	Kの割合	Lの割合	Mの割合	Nの割合	Oの割合
仙台市	53.5%	26.7%	17.0%	0.0%	2.6%	0.1%
石巻市	71.1%	0.0%	22.4%	6.4%	0.2%	0.0%
塩竈市	60.0%	0.0%	36.8%	2.8%	0.4%	0.0%
気仙沼市	73.5%	0.0%	25.3%	0.9%	0.0%	0.0%
白石市	57.9%	0.0%	16.5%	25.6%	0.0%	0.0%
名取市	74.2%	0.7%	21.4%	0.0%	3.8%	0.0%
角田市	63.7%	0.0%	29.5%	6.8%	0.0%	0.0%
多賀城市	64.3%	0.0%	33.2%	2.6%	0.0%	0.0%
岩沼市	78.1%	0.7%	18.9%	0.6%	1.7%	0.0%
登米市	72.3%	1.6%	25.2%	0.0%	0.9%	0.0%
栗原市	63.5%	1.0%	30.6%	0.0%	4.9%	0.0%
東松島市	70.0%	0.0%	24.9%	3.8%	1.3%	0.0%
大崎市	71.2%	0.0%	25.8%	1.8%	1.1%	0.0%
蔵王町	65.6%	0.0%	28.0%	6.4%	0.1%	0.0%
七ヶ宿町	64.5%	0.0%	24.8%	10.6%	0.1%	0.0%
大河原町	53.9%	0.0%	18.9%	27.2%	0.0%	0.0%
村田町	73.6%	0.0%	19.5%	6.9%	0.0%	0.0%
柴田町	60.2%	0.0%	29.0%	9.0%	1.8%	0.0%
川崎町	51.3%	0.0%	47.8%	0.8%	0.0%	0.0%
丸森町	67.1%	0.0%	31.3%	0.9%	0.8%	0.0%
亘理町	58.6%	0.0%	40.5%	0.4%	0.5%	0.0%
山元町	53.0%	0.0%	46.1%	0.5%	0.4%	0.0%
松島町	62.3%	0.0%	34.6%	3.1%	0.0%	0.0%
七ヶ浜町	59.1%	0.0%	36.3%	4.1%	0.5%	0.0%
利府町	90.0%	0.0%	1.9%	2.9%	5.2%	0.0%
大和町	59.3%	0.0%	24.1%	16.6%	0.0%	0.0%
大郷町	61.6%	0.0%	27.2%	11.1%	0.0%	0.0%
富谷町	67.8%	0.0%	25.4%	6.8%	0.0%	0.0%
大衡村	61.4%	0.0%	27.1%	11.4%	0.1%	0.0%
色麻町	49.0%	0.0%	31.3%	19.6%	0.0%	0.0%
加美町	73.3%	0.1%	17.8%	8.3%	0.4%	0.0%
涌谷町	58.4%	0.0%	30.2%	11.1%	0.3%	0.0%
美里町	73.7%	0.0%	23.0%	0.6%	2.6%	0.0%
女川町	59.3%	0.0%	36.1%	4.5%	0.0%	0.0%
南三陸町	82.8%	0.0%	15.7%	0.7%	0.8%	0.0%



さらに、実質公債費比率は、加算要素である公債費などをそのまま反映しているものではなく、地方交付税の算定基礎となった算入公債費等も大きく影響している。この状況を表したのが⑦及び⑧である。

⑦ 基準財政需要額に算入された公債費(D～I)の合計 / 基準財政規模(A～C)の合計 / 基準財政需要額に算入された元利償還金及び準元利償還金各団体において、基準財政需要額に算入されたとして分子・分母から控除された元利償還金及び準元利償還金の大きさを分析する。

区 分	D～Iの合計	A～Cの合計	D～Iの合計 / A～Cの合計
市町村名			
仙 台 市	37,428,845	232,817,718	16.1%
石 巻 市	6,118,676	40,554,206	15.1%
塩 竈 市	2,285,145	12,278,877	18.6%
気 仙 沼 市	2,496,409	18,536,359	13.5%
白 石 市	1,443,286	9,553,987	15.1%
名 取 市	2,599,388	14,986,148	17.3%
角 田 市	1,064,159	7,954,158	13.4%
多 賀 城 市	1,964,780	11,844,198	16.6%
岩 沼 市	1,300,582	9,114,413	14.3%
登 米 市	4,886,081	29,469,706	16.6%
栗 原 市	5,124,743	29,665,894	17.3%
東 松 島 市	1,660,345	10,196,324	16.3%
大 崎 市	5,881,481	36,766,570	16.0%
蔵 王 町	559,039	4,053,721	13.8%
七 ヶ 宿 町	228,957	1,785,557	12.8%
大 河 原 町	693,649	4,961,797	14.0%
村 田 町	572,551	3,770,283	15.2%
柴 田 町	1,232,734	7,881,529	15.6%
川 崎 町	509,671	3,579,114	14.2%
丸 森 町	836,364	5,192,833	16.1%
亘 理 町	843,316	7,096,591	11.9%
山 元 町	589,095	4,217,699	14.0%
松 島 町	602,170	3,897,432	15.5%
七 ヶ 浜 町	455,115	4,144,814	11.0%
利 府 町	836,411	6,587,950	12.7%
大 和 町	890,328	6,614,255	13.5%
大 郷 町	362,244	3,008,486	12.0%
雷 谷 町	831,568	8,259,813	10.1%
大 衡 村	343,229	2,369,912	14.5%
色 麻 町	406,373	3,055,525	13.3%
加 美 町	2,217,609	10,162,092	21.8%
浦 谷 町	771,710	4,811,378	16.0%
美 里 町	1,204,534	7,220,917	16.7%
女 川 町	379,801	3,635,157	10.4%
南 三 陸 町	692,495	5,410,812	12.8%

■ 「基準財政需要額に算入された公債費(D～I)の合計 / 基準財政規模(A～C)の合計」の市町村比較
 基準財政需要額に対して、基準財政需要額に算入されたとして分子・分母から控除された元利償還金及び準元利償還金が多い団体の数値が大きくなっている。

