

第3編 健全化判断比率等

第1部 平成24年度決算に基づく健全化判断比率等の状況

I 健全化判断比率の概要

県内市町村の平成24年度決算に基づく健全化判断比率の概要は以下のとおり。

1 実質赤字比率

[早期健全化基準 11.25～15%、財政再生基準 20%]

・赤字団体なし。

2 連結実質赤字比率

[早期健全化基準 16.25～20%、財政再生基準 30%]

・赤字団体なし。

3 実質公債費比率

[早期健全化基準 25%、財政再生基準 35%]

- ・早期健全化基準以上の団体なし。
- ・地方債許可団体となる18%以上の団体なし。

4 将来負担比率

[早期健全化基準 指定都市 400%、指定都市以外の市町村 350%]

・早期健全化基準以上の団体なし。

II 健全化判断比率

各市町村の平成24年度決算に基づく健全化判断比率は以下のとおり。

(単位：%)

健全化判断比率 市町村名	実質赤字比率	連結実質赤字比率	実質公債費比率	将来負担比率
仙台市	- (11.25)	- (16.25)	11.3	141.2
石巻市	- (11.45)	- (16.45)	13.9	68.0
塩竈市	- (13.04)	- (18.04)	12.9	47.9
気仙沼市	- (12.58)	- (17.58)	15.0	32.7
白石市	- (13.41)	- (18.41)	9.0	-
名取市	- (12.83)	- (17.83)	10.2	-
角田市	- (13.79)	- (18.79)	11.4	66.8
多賀城市	- (13.12)	- (18.12)	11.0	-
岩沼市	- (13.52)	- (18.52)	6.5	-
登米市	- (11.86)	- (16.86)	12.8	91.1
栗原市	- (11.84)	- (16.84)	11.5	73.8
東松島市	- (13.33)	- (18.33)	14.2	-
大崎市	- (11.56)	- (16.56)	12.8	65.0
蔵王町	- (15.00)	- (20.00)	10.7	60.4
七ヶ宿町	- (15.00)	- (20.00)	7.1	-
大河原町	- (15.00)	- (20.00)	3.8	18.5
村田町	- (15.00)	- (20.00)	16.4	154.8
柴田町	- (13.83)	- (18.83)	11.8	70.7
川崎町	- (15.00)	- (20.00)	6.7	-
丸森町	- (14.84)	- (19.84)	12.1	83.4
亘理町	- (14.09)	- (19.09)	9.7	-
山元町	- (15.00)	- (20.00)	14.7	-
松島町	- (15.00)	- (20.00)	9.8	30.4
七ヶ浜町	- (15.00)	- (20.00)	7.5	-
利府町	- (14.29)	- (19.29)	12.1	33.5
大和町	- (14.24)	- (19.24)	7.1	0.4
大郷町	- (15.00)	- (20.00)	12.3	41.8
富谷町	- (13.74)	- (18.74)	-1.0	-
大衡村	- (15.00)	- (20.00)	9.8	-
色麻町	- (15.00)	- (20.00)	12.0	127.4
加美町	- (13.32)	- (18.32)	11.5	78.3
涌谷町	- (15.00)	- (20.00)	10.6	57.6
美里町	- (14.01)	- (19.01)	14.8	82.9
女川町	- (15.00)	- (20.00)	5.2	-
南三陸町	- (14.73)	- (19.73)	12.8	-
単純平均			10.6	40.8
加重平均			11.5	76.5

*将来負担比率の表記が「-」となっている市町村については、将来負担額がないことを示している。

*括弧内は、各市町村の早期健全化基準である。

Ⅲ 資金不足比率

35市町村、5一部事務組合（企業団）の151会計のうち、資金不足額があったのは2事業であった。このうち、資金不足比率が経営健全化基準を上回った事業はない。資金不足額があった2事業の資金不足比率は以下のとおり。

(単位：千円、%)

団体の名称	特別会計の名称	資金不足額	資金不足比率	標準財政規模比	備考
塩竈市	市立病院事業会計	86,859	3.5	0.7	法適用企業
登米市	病院事業会計	144,474	2.1	0.5	法適用企業

Ⅳ 用語説明

(1) 健全化判断比率

実質赤字比率、連結実質赤字比率、実質公債費比率及び将来負担比率の4つの財政指標の総称。地方公共団体は、この健全化判断比率のいずれかが一定基準以上となった場合には、財政健全化計画又は財政再生計画を策定し、財政の健全化を図らなければならない。

(2) 実質赤字比率

当該地方公共団体の一般会計等を対象とした実質赤字額の標準財政規模に対する比率。

(3) 一般会計等

財政健全化法における実質赤字比率の対象となる会計で、地方公共団体の会計のうち、地方公営事業会計以外のものが該当する。これは普通会計とほぼ同様の範囲であるが、決算統計で用いる「想定企業会計」のように、一の会計を区分することはしない。

(4) 実質赤字額

当該年度に属すべき収入と支出との実質的な差額をみるもので、形式収支から、翌年度に繰り越すべき継続費繰越や繰越明許費繰越等の財源を控除した額。実質赤字額がある団体を通常「赤字団体」と呼ぶ。

(5) 標準財政規模

地方公共団体の標準的な状態で通常収入されるであろう経常的一般財源の規模を示すもので、標準収入額等に普通交付税を加算した額。

(6) 連結実質赤字比率

公営企業会計を含む当該地方公共団体の全会計を対象とした実質赤字額又は資金の不足額の標準財政規模に対する比率。

すべての会計の赤字や黒字を合算し、地方公共団体全体としての赤字の程度を指標化し、地方公共団体全体としての財政運営の悪化の度合いを示す指標ともいえる。

(7) 資金不足額

公営企業ごとに資金収支の累積不足額を表すもので、地方公営企業法適用企業については流動負債の額から流動資産の額を控除した額を基本として、地方公営企業法非適用企業については一般会計等の実質赤字額と同様に算定した額を基本としている。

(8) 実質公債費比率

当該地方公共団体の一般会計等が負担する元利償還金及び準元利償還金の標準財政規模を基本とした額[※]に対する比率。

借入金（地方債）の返済額及びこれに準じる額の大きさを指標化し、資金繰りの程度を示す指標ともいえる。

財政健全化法の実質公債費比率は、起債に協議を要する団体と許可を要する団体の判定に用いられる地方財政法の実質公債費比率と同じである。

平成19年度算定（H18決算）では、準元利償還金として「一時借入金の利子」が追加されたほか、平成20年度算定（H19決算）では、公債費充当一般財源の算出において、「都市計画事業の財源として発行された地方債償還額に充当した都市計画税」が充当可能な特定財源として計上されている。

(9) 将来負担比率

地方公社や損失補償を行っている出資法人等に係るものも含め、当該地方公共団体の一般会計等が将来負担すべき実質的な負債の標準財政規模を基本とした額[※]に対する比率。

地方公共団体の一般会計等の借入金（地方債）や将来支払っていく可能性のある負担等の現時点での残高を指標化し、将来財政を圧迫する可能性の度合いを示す指標ともいえる。

(10) 資金不足比率

当該地方公共団体の公営企業会計ごとの資金の不足額の事業の規模に対する比率。

公営企業の資金不足を、公営企業の事業規模である料金収入の規模と比較して指標化し、経営状態の悪化の度合いを示す指標ともいえる。

(11) 早期健全化基準

地方公共団体が、財政収支が不均衡な状況その他の財政状況が悪化した状況において、自主的かつ計画的にその財政の健全化を図るべき基準として、実質赤字比率、連結実質赤字比率、実質公債費比率及び将来負担比率のそれぞれについて定められた数値。

(12) 財政再生基準

地方公共団体が、財政収支の著しい不均衡その他の財政状況の著しい悪化により自主的な財政の健全化を図ることが困難な状況において、計画的にその財政の健全化を図るべき基準として、実質赤字比率、連結実質赤字比率及び実質公債費比率のそれぞれについて、早期健全化基準を超えるものとして定められた数値。

(13) 経営健全化基準

地方公共団体が、自主的かつ計画的に公営企業の経営の健全化を図るべき基準として、資金不足比率について定められた数値。

※ 標準財政規模を基本とした額：標準財政規模から元利償還金等に係る基準財政需要額算入額を控除した額。

V 健全化判断比率と資金不足比率の推移

法の施行により算定を開始した平成19年度から平成24年度までの、健全化判断比率及び資金不足比率の推移については、以下のとおり。

- 1 実質赤字比率
5年間該当する団体なし
- 2 連結実質赤字比率

(単位：％、ポイント)

市町村名	平成19年度	平成20年度	増減	平成21年度	増減
石巻市	2.55	0.01	▲ 2.54	-	皆減
塩竈市	9.99	-	皆減	-	-

平成21年度決算以降赤字の生じている団体はない。

- 3 実質公債費比率
56ページを参照
- 4 将来負担比率

(単位：％、ポイント)

市町村名	平成19年度	平成20年度	増減	平成21年度	増減	平成22年度	増減	平成23年度	増減	平成24年度	増減
仙台市	159.4	169.8	10.4	170.9	1.1	155.2	▲ 15.7	147.8	▲ 23.1	141.2	▲ 6.6
石巻市	154.6	143.7	▲ 10.9	132.6	▲ 11.1	104.8	▲ 27.8	100.1	▲ 32.5	68.0	▲ 32.1
塩竈市	136.8	126.9	▲ 9.9	100.4	▲ 26.5	88.9	▲ 11.5	69.3	▲ 31.1	47.9	▲ 21.4
気仙沼市	152.4	131.2	▲ 21.2	120.8	▲ 10.4	116.7	▲ 4.1	100.3	▲ 20.5	32.7	▲ 67.6
白石市	29.5	43.4	13.9	48.1	4.7	32.9	▲ 15.2	7.2	▲ 40.9	-	皆減
名取市	65.0	75.3	10.3	66.6	▲ 8.7	75.8	9.2	23.0	▲ 43.6	-	皆減
角田市	147.6	107.2	▲ 40.4	83.8	▲ 23.4	68.1	▲ 15.7	67.7	▲ 16.1	66.8	▲ 0.9
多賀城市	76.8	25.8	▲ 51.0	13.9	▲ 11.9	17.1	3.2	16.1	2.2	-	皆減
岩沼市	-	-	-	-	-	-	-	-	-	-	-
登米市	116.7	148.7	32.0	139.6	▲ 9.1	129.9	▲ 9.7	104.3	▲ 35.3	91.1	▲ 13.2
栗原市	178.7	177.3	▲ 1.4	158.7	▲ 18.6	124.1	▲ 34.6	94.6	▲ 64.1	73.8	▲ 20.8
東松島市	151.4	130.9	▲ 20.5	109.5	▲ 21.4	85.1	▲ 24.4	63.9	▲ 45.6	-	皆減
大崎町	155.7	141.3	▲ 14.4	117.7	▲ 23.6	95.4	▲ 22.3	79.6	▲ 38.1	65.0	▲ 14.6
蔵王町	120.3	102.4	▲ 17.9	108.2	5.8	93.6	▲ 14.6	76.8	▲ 31.4	60.4	▲ 16.4
七ヶ宿町	46.1	-	皆減	-	-	-	-	-	-	-	-
大河原町	107.9	80.7	▲ 27.2	52.5	▲ 28.2	31.4	▲ 21.1	24.2	▲ 28.3	18.5	▲ 5.7
村田町	245.5	218.1	▲ 27.4	195.0	▲ 23.1	171.9	▲ 23.1	154.8	▲ 40.2	154.8	0.0
柴田町	94.5	91.8	▲ 2.7	83.4	▲ 8.4	84.3	0.9	64.8	▲ 18.6	70.7	5.9
川崎町	65.6	46.7	▲ 18.9	28.9	▲ 17.8	8.7	▲ 20.2	-	皆減	-	皆減
丸森町	138.4	136.7	▲ 1.7	125.0	▲ 11.7	75.7	▲ 49.3	89.9	▲ 35.1	83.4	▲ 6.5
亘理町	68.0	54.1	▲ 13.9	41.8	▲ 12.3	37.9	▲ 3.9	3.7	▲ 38.1	-	皆減
山元町	165.4	135.4	▲ 30.0	97.4	▲ 38.0	65.8	▲ 31.6	39.4	▲ 58.0	-	皆減
松島町	102.5	95.7	▲ 6.8	84.0	▲ 11.7	60.1	▲ 23.9	50.9	▲ 33.1	30.4	▲ 20.5
七ヶ浜町	15.4	9.7	▲ 5.7	10.3	0.6	-	皆減	-	-	-	-
利府町	80.1	75.8	▲ 4.3	76.1	0.3	80.7	4.6	56.1	▲ 20.0	33.5	▲ 22.6
大和町	20.3	31.6	11.3	55.1	23.5	28.1	▲ 27.0	27.0	▲ 28.1	0.4	▲ 26.6
大郷町	157.4	93.4	▲ 64.0	81.9	▲ 11.5	63.1	▲ 18.8	65.5	▲ 16.4	41.8	▲ 23.7
富谷町	-	-	-	-	-	-	-	-	-	-	-
大衡村	103.9	94.4	▲ 9.5	71.2	▲ 23.2	-	▲ 71.2	0.6	0.6	-	皆減
色麻町	168.9	182.4	13.5	168.5	▲ 13.9	143.6	▲ 24.9	132.1	▲ 36.4	127.4	▲ 4.7
加美町	186.6	148.3	▲ 38.3	142.2	▲ 6.1	115.2	▲ 27.0	95.3	▲ 46.9	78.3	▲ 17.0
涌谷町	112.8	101.9	▲ 10.9	98.7	▲ 3.2	91.0	▲ 7.7	59.4	▲ 39.3	57.6	▲ 1.8
美里町	128.5	147.9	19.4	126.0	▲ 21.9	125.6	▲ 0.4	89.3	▲ 36.7	82.9	▲ 6.4
女川町	-	-	-	-	-	-	-	-	-	-	-
本吉町	155.7	162.1	6.4	-	-	-	-	-	-	-	-
南三陸町	129.4	125.0	▲ 4.4	106.5	▲ 18.5	75.3	▲ 31.2	55.4	▲ 51.1	-	皆減
県計(単純平均)	109.4	98.8	▲ 10.6	86.2	▲ 12.6	69.9	▲ 16.3	56.0	▲ 30.2	40.8	▲ 15.2
県計(加重平均)	132.9	132.1	▲ 0.8	124.0	▲ 8.1	107.6	▲ 16.4	94.8	▲ 29.2	76.5	▲ 18.3

- 5 資金不足比率

(単位：％、ポイント)

市町村名	特別会計の名称	平成19年度	平成20年度	増減	平成21年度	増減	平成22年度	増減	平成23年度	増減	平成24年度	増減
仙台市	自動車運送事業会計	7.0	8.1	1.1	7.4	▲ 0.7	7.5	0.1	-	皆減	-	-
石巻市	病院事業会計	27.8	17.6	▲ 10.2	9.2	▲ 8.4	-	皆減	-	-	-	-
塩竈市	市立病院事業会計	97.4	17.1	▲ 80.3	10.6	▲ 6.5	8.0	▲ 2.6	3.4	▲ 7.2	3.5	0.1
塩竈市	魚市場事業特別会計	290.5	-	皆減	-	-	-	-	-	-	-	-
登米市	病院事業会計	19.7	12.9	▲ 6.8	14.2	1.3	17.1	2.9	6.8	▲ 7.4	2.1	▲ 4.7
南三陸町	病院事業会計	-	-	-	-	-	0.5	0.5	-	皆減	-	-

VI 健全化判断比率の分析

県内市町村の健全化判断比率のうち、実質公債費比率及び将来負担比率について、比率における分子・分母の構成要素を詳しく分析する。

1 実質公債費比率

(1) 単年度の実質公債費比率

実質公債費比率は、平成22年度から平成24年度までの単年度の比率の平均により算出する。各年度における単年度の比率については、以下のとおり。

(単位：%)

市町村名	実質公債費比率 (3ヶ年平均)	H22年度	H23年度	H24年度	市町村名	実質公債費比率 (3ヶ年平均)	H22年度	H23年度	H24年度
仙台市	11.3	11.0	11.0	11.9	川崎町	6.7	7.3	6.7	6.3
石巻市	13.9	13.2	14.8	13.9	丸森町	12.1	12.4	12.7	11.4
塩竈市	12.9	12.7	13.4	12.6	亘理町	9.7	9.0	9.9	10.1
気仙沼市	15.0	15.8	13.7	15.4	山元町	14.7	13.5	14.1	16.4
白石市	9.0	11.0	9.5	6.6	松島町	9.8	10.1	10.4	8.9
名取市	10.2	11.1	10.0	9.6	七ヶ浜町	7.5	9.3	8.2	5.0
角田市	11.4	10.0	11.7	12.6	利府町	12.1	13.3	11.0	12.0
多賀城市	11.0	9.3	10.5	13.2	大和町	7.1	10.2	5.9	5.3
岩沼市	6.5	2.9	8.8	7.9	大郷町	12.3	13.1	13.3	10.6
登米市	12.8	12.9	13.3	12.2	富谷町	-1.0	0.0	-0.8	-2.1
栗原市	11.5	11.8	11.4	11.2	大衡村	9.8	10.3	10.2	8.9
東松島市	14.2	12.2	14.5	16.0	色麻町	12.0	13.2	13.1	9.6
大崎市	12.8	14.4	13.5	10.7	加美町	11.5	12.9	11.8	9.9
蔵王町	10.7	11.8	10.9	9.4	涌谷町	10.6	12.1	10.5	9.3
七ヶ宿町	7.1	8.3	7.5	5.5	美里町	14.8	14.6	15.2	14.6
大河原町	3.8	3.8	5.1	2.5	女川町	5.2	3.8	5.5	6.2
村田町	16.4	16.6	16.8	15.8	南三陸町	12.8	13.7	11.9	12.9
柴田町	11.8	13.7	11.6	10.0	県単純平均	10.6	10.9	10.8	10.1

※単年度の比率は、小数第二位以下切り捨てて表示。

(2) 分子・分母の構成要素の分析（平成24年度単年度）

分子については一般会計等、公営企業、一部事務組合等の要素に分け、それぞれ分母に対する大きさを算出した結果は、次ページ以降①～⑦のとおりである。

これによれば、実質公債費比率へ影響を及ぼす加算要素の状況は、団体毎に異なっていることが分かる。

① 分母(平成24年度単年度※) 算式 A+B+C-D-E-F-G-H-I
 ※次ページ以降②～⑦においても同様

区分	分母	A 標準税収入額等	B 普通交付税額	C 臨時財政対策債 発行可能額	D 災害復旧費等に係る 基礎財政需要額	E 災害復旧費等に係る基礎財 政需要額(単元利償還金に 係るものに限る。)	F 事業費補正により 基礎財政需要額に 算入された公債費	G 事業費補正により基礎財政需 要額に算入された公債費(単元 利償還金に係るものに限る。)	H 密度補正により基礎財政需要 額に算入された元利償還金	I 密度補正により基礎財政需要額に 算入された単元利償還金(単元償 還の元利償還額を基礎として算入さ れたものに限る。)
市町村名										
仙台市	191,379,600	174,189,461	26,493,803	28,244,271	16,772,892	5,694,363	12,070,265	2,631,206	0	379,209
石巻市	34,300,673	18,111,068	19,334,964	2,826,076	3,465,025	976,977	836,333	406,783	66,546	219,771
塩竈市	9,762,037	5,644,869	5,481,003	970,973	951,430	876,594	236,780	267,023	24	2,957
気仙沼市	15,799,301	7,254,542	9,698,093	1,225,267	1,414,751	13,013	459,801	301,778	9,295	179,963
白石市	8,092,975	4,329,601	4,580,826	668,708	564,579	35,042	338,036	277,786	0	270,717
名取市	11,885,925	10,000,884	3,028,332	1,290,514	964,253	920,665	385,798	163,052	37	0
角田市	6,786,451	3,642,534	3,631,003	593,582	425,558	20,836	273,785	292,105	17,191	51,193
多賀城市	9,607,195	7,460,368	2,928,535	1,101,262	855,598	282,957	321,011	423,404	0	0
岩沼市	7,671,850	6,517,563	1,655,055	821,400	534,617	484,213	205,226	81,566	419	16,127
登米市	24,164,948	8,542,081	18,573,193	1,775,611	2,962,194	0	617,286	974,192	23,041	149,224
栗原市	24,182,955	7,997,418	19,502,578	1,704,227	3,132,491	398,427	511,092	550,111	5,574	423,573
東松島市	8,409,360	4,004,780	5,311,004	683,933	1,017,294	252,903	124,045	172,004	11,868	12,243
大崎市	30,684,481	15,974,122	17,849,092	2,576,965	3,295,397	115,453	921,094	1,118,385	4,594	260,775
蔵王町	3,498,642	1,890,244	1,855,156	304,934	242,679	7,918	153,010	81,967	18,002	48,116
七ヶ宿町	1,568,433	584,896	1,094,251	123,028	161,164	0	9,100	43,336	0	20,142
大河原町	4,177,117	2,784,260	1,689,001	382,710	325,705	7,239	61,346	142,570	0	141,994
村田町	3,200,426	1,600,437	1,909,803	261,644	252,108	5,006	174,656	99,035	11,809	28,844
柴田町	6,468,766	4,589,629	2,509,400	622,222	536,782	244,943	254,017	123,232	0	72,511
川崎町	3,087,656	1,088,602	2,297,795	224,123	277,084	0	65,020	144,345	233	36,182
丸森町	4,386,559	1,519,606	3,425,312	307,570	525,008	13,645	148,125	114,253	0	64,898
亘理町	6,049,580	3,400,484	2,868,467	596,388	423,546	0	149,587	233,933	0	8,693
山元町	3,530,135	1,498,806	2,323,392	287,207	303,153	0	105,192	167,950	2,975	0
松島町	3,255,294	1,818,062	1,744,430	299,869	293,602	204,856	102,789	0	657	5,163
七ヶ浜町	3,608,867	2,351,077	1,363,786	338,493	277,171	2,614	47,957	118,747	0	0
利府町	5,540,490	4,592,954	1,122,177	649,334	526,023	0	251,586	37,847	8,519	0
大和町	5,573,357	4,306,020	1,718,001	457,667	447,077	22,795	126,100	228,052	14,849	69,458
大郷町	2,598,800	1,211,685	1,536,771	213,926	193,191	5,058	50,332	99,603	0	15,398
富谷町	7,187,803	5,730,573	1,606,795	694,972	427,909	83,307	212,136	110,509	0	10,676
大衡村	2,006,110	1,569,037	626,538	153,450	199,347	12,101	27,487	88,950	43	14,987
色麻町	2,607,897	841,958	1,962,629	189,802	165,296	0	63,055	93,118	0	63,023
加美町	7,862,417	3,015,322	6,446,865	600,659	1,487,784	126,064	279,142	305,977	0	1,462
涌谷町	3,966,158	1,692,391	2,685,458	306,853	274,779	23,595	178,330	213,929	1,013	26,898
美里町	5,938,250	2,683,294	3,938,439	498,598	775,120	0	144,093	213,945	12,340	36,583
女川町	3,438,464	3,758,405	0	51,097	242,338	0	12,890	104,465	0	11,345
南三陸町	4,716,326	1,460,775	3,652,132	333,988	566,357	0	81,566	56,153	604	5,889

② 分子 算式 J+K+L+M+N+O-D-E-F-G-H-I

(単位:千円)

区分 市町村名	分 子	J	J'	K	L	M	N	O
仙 台 市	22,956,017	30,455,178	8,955,879	16,968,872	11,623,887	0	1,435,560	20,455
石 巻 市	4,770,415	7,766,302	300,175	0	2,352,468	591,644	31,436	0
塩 竈 市	1,239,416	2,067,813	286,610	3,333	1,365,193	123,539	14,346	0
気 仙 沼 市	2,438,692	3,376,907	93,801	0	1,229,574	44,690	166,122	0
白 石 市	534,488	1,198,134	116,195	0	299,492	522,440	582	0
名 取 市	1,145,534	2,394,025	513,666	0	933,515	63,890	187,909	0
角 田 市	860,224	1,136,316	118,299	0	539,136	156,947	106,493	0
多 賀 市	1,269,080	2,033,867	228,134	0	983,619	133,822	742	0
岩 沼 市	611,828	872,888	223,588	10,000	894,833	131,604	24,671	0
登 米 市	2,954,895	5,454,422	0	95,667	2,056,540	0	74,203	0
栗 原 市	2,719,313	4,997,614	0	70,000	2,230,574	0	442,393	0
東 松 島 市	1,353,261	2,020,810	0	10,000	753,694	121,518	37,596	0
大 崎 市	3,299,555	6,271,614	676,637	0	2,338,665	291,577	113,018	379
蔵 王 町	331,621	593,268	0	0	235,111	51,883	1,051	0
七ヶ 宿 町	86,816	206,520	0	0	81,374	32,044	457	163
大 河 原 町	104,945	413,496	139,848	0	104,423	265,880	0	0
村 田 町	505,913	784,766	0	0	210,611	66,439	15,555	0
柴 田 町	655,372	1,210,554	262,551	0	460,440	173,823	41,105	935
川 崎 町	195,375	385,331	0	0	326,579	6,279	50	0
丸 森 町	501,159	893,298	0	0	421,502	39,001	13,287	0
亘 理 町	615,186	794,582	127,074	0	596,001	32,472	7,890	0
山 元 町	581,841	778,235	0	0	363,145	14,617	5,114	0
松 島 町	290,091	563,343	39,155	0	298,059	31,750	3,996	10
七ヶ 浜 町	183,235	400,428	45,841	0	200,221	26,223	2,852	0
利 府 町	665,883	1,335,613	0	0	38,670	41,816	73,759	0
大 和 町	298,075	659,719	0	0	327,824	218,778	85	0
大 郷 町	277,838	396,212	0	0	176,486	68,491	231	0
富 谷 町	▲ 153,422	451,478	0	0	194,157	42,441	3,039	0
大 衡 村	180,267	321,105	0	0	141,225	60,143	709	0
色 麻 町	251,332	327,259	0	0	183,933	126,440	113	79
加 美 町	778,872	2,207,052	0	6,667	514,115	239,967	11,500	0
浦 谷 町	370,549	628,184	0	0	358,181	99,301	3,427	0
美 里 町	871,347	1,455,628	83,472	0	516,264	28,703	52,833	0
女 川 町	215,785	334,049	0	0	224,679	27,978	117	0
南 三 陸 町	608,711	1,116,996	0	3,333	182,094	14,782	23,065	10

③ 公債費充当一般財源等額(=J) / 分母

各団体において、普通会計の公債費負担が実質公債費比率に及ぼしている影響を分析する。

※より正確な分析のためには、公債費のうち基準財政需要額に算入された額を考慮に入れる必要があるが、ここでは省略する。

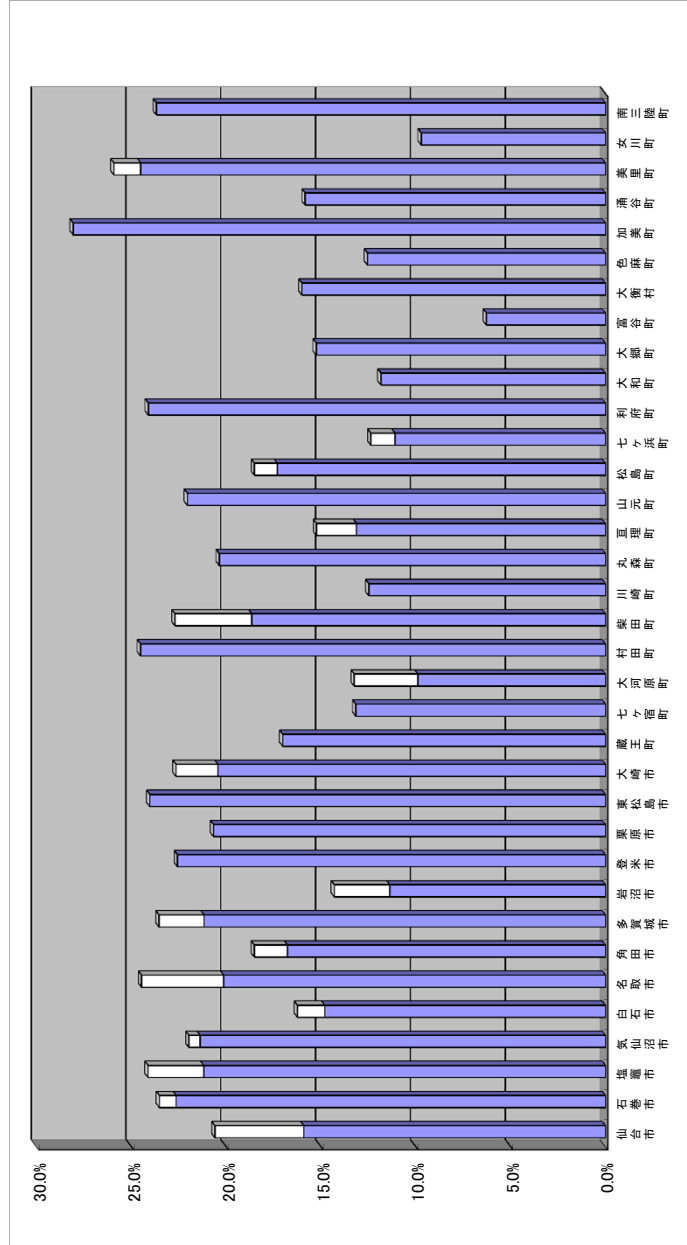
区分 市町村名	J	分母	J / 分母	J'	(J+J') / 分母
仙台市	30,455,178	191,379,600	15.9%	8,955,879	20.6%
石巻市	7,766,302	34,300,673	22.6%	300,175	23.5%
塩竈市	2,067,813	9,762,037	21.2%	286,610	24.1%
気仙沼市	3,376,907	15,799,301	21.4%	93,801	22.0%
白石市	1,198,134	8,092,975	14.8%	116,195	16.2%
名取市	2,394,025	11,885,925	20.1%	513,666	24.5%
角田市	1,138,316	6,786,451	16.8%	118,299	18.5%
多賀城市	2,033,867	9,607,195	21.2%	228,134	23.5%
岩沼市	872,888	7,671,850	11.4%	223,588	14.3%
登米市	5,454,422	24,164,948	22.6%	0	22.6%
栗原市	4,997,614	24,182,955	20.7%	0	20.7%
東松島市	2,020,810	8,409,360	24.0%	0	24.0%
大崎町	6,271,614	30,684,481	20.4%	676,637	22.6%
蔵王町	595,268	3,498,642	17.0%	0	17.0%
七ヶ宿町	206,520	1,568,433	13.2%	0	13.2%
大河原町	413,496	4,177,117	9.9%	139,848	13.2%
村田町	784,766	3,200,426	24.5%	0	24.5%
柴田町	1,210,554	6,489,766	18.7%	262,551	22.7%
川崎町	385,331	3,087,656	12.5%	0	12.5%
丸森町	893,298	4,386,559	20.4%	0	20.4%
亘理町	794,582	6,049,580	13.1%	127,074	15.2%
山元町	778,235	3,530,135	22.0%	0	22.0%
松島町	563,343	3,255,294	17.3%	39,155	18.5%
七ヶ浜町	400,428	3,606,867	11.1%	45,841	12.4%
利府町	1,335,613	5,540,490	24.1%	0	24.1%
大和町	659,719	5,573,357	11.8%	0	11.8%
大郷町	396,212	2,598,800	15.2%	0	15.2%
富谷町	451,476	7,187,903	6.3%	0	6.3%
大衡村	321,105	2,006,110	16.0%	0	16.0%
色麻町	327,259	2,607,897	12.5%	0	12.5%
加美町	2,207,052	7,862,417	28.1%	0	28.1%
浦谷町	628,184	3,966,158	15.8%	0	15.8%
美里町	1,455,628	5,938,250	24.5%	83,472	25.9%
女川町	334,049	3,438,464	9.7%	0	9.7%
南三陸町	1,116,996	4,716,326	23.7%	0	23.7%

(単位:千円)

■「公債費充当一般財源等額(=J) / 分母」の市町村比較

分母に対して普通会計の公債費が大きい団体の数値が大きくなっている。

※参考:「J」を算出するに当たって特定財源として控除された都市計画画税収入(=J') / 分母」を白いグラフで上積みしている。



※より正確な分析のためには、分子については、Jから基準財政需要額に算入された額を差し引く必要があるが、ここでは簡略化してJをそのまま採用している。

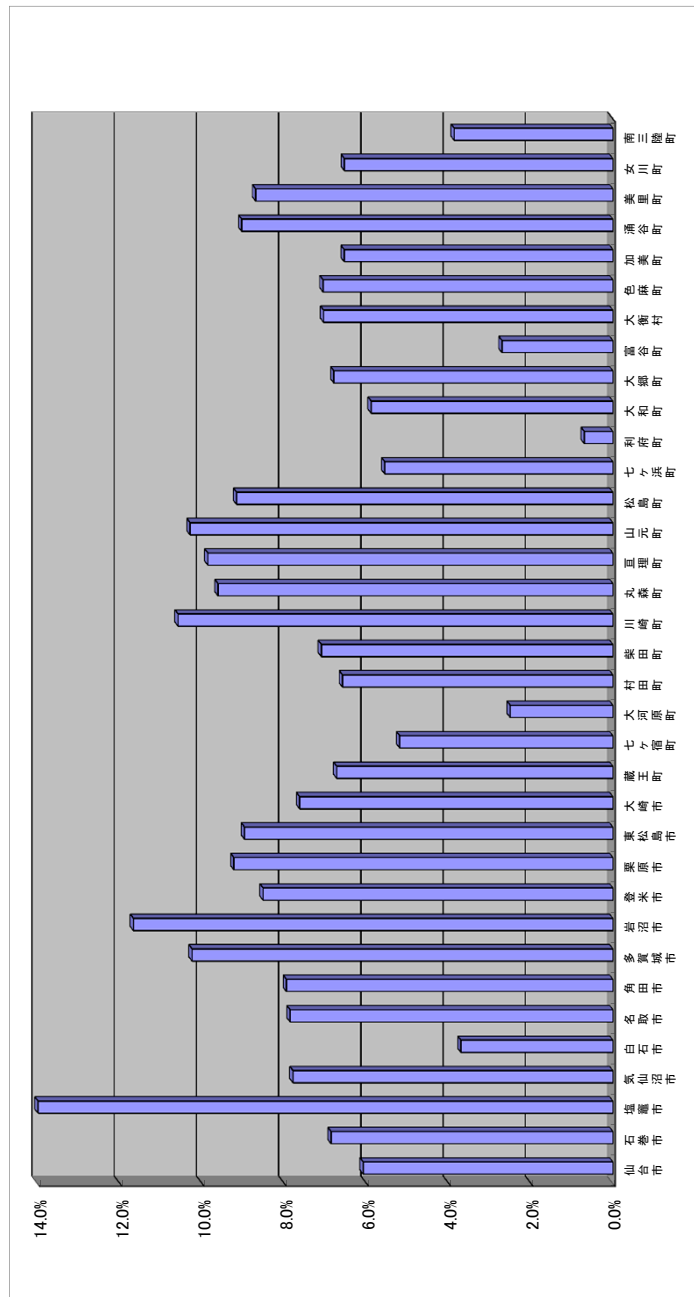
④ 公営企業債に要する経費の財源とする地方債の償還の財源に充てたと認められる繰入金(=L) / 分母各団体に於いて、公営企業債償還のための繰出金が実質公債費比率に及ぼしている影響を分析する。

※より正確な分析のためには、繰出金のうち基準財政需要額に算入された額を考慮に入れる必要があるが、ここでは省略する。

区分	L	分母	L / 分母
市町村名			
仙台市	11,623,887	191,379,600	6.1%
石巻市	2,352,468	34,300,673	6.9%
塩竈市	1,365,193	9,762,037	14.0%
気仙沼市	1,229,574	15,799,301	7.8%
白石市	299,492	8,092,975	3.7%
名取市	933,515	11,885,925	7.9%
角田市	539,136	6,786,451	7.9%
多賀城市	983,619	9,607,195	10.2%
岩沼市	894,833	7,671,850	11.7%
登米市	2,056,540	24,164,948	8.5%
栗原市	2,230,574	24,182,955	9.2%
東松島市	753,694	8,409,360	9.0%
大崎市	2,338,665	30,684,481	7.6%
蔵王町	235,111	3,498,642	6.7%
七ヶ宿町	81,374	1,568,433	5.2%
大河原町	104,423	4,177,117	2.5%
村田町	210,611	3,200,426	6.6%
柴田町	460,440	6,489,766	7.1%
川崎町	326,579	3,087,656	10.6%
丸森町	421,502	4,386,559	9.6%
亘理町	596,001	6,049,580	9.9%
山元町	363,145	3,530,135	10.3%
松島町	298,059	3,255,294	9.2%
七ヶ浜町	200,221	3,606,867	5.6%
利府町	38,670	5,540,490	0.7%
大和町	327,824	5,573,357	5.9%
大郷町	176,486	2,598,800	6.8%
大谷町	194,157	7,187,803	2.7%
大衡村	141,225	2,006,110	7.0%
色麻町	183,933	2,607,897	7.1%
加美町	514,115	7,862,417	6.5%
涌谷町	358,181	3,966,158	9.0%
美里町	516,264	5,938,250	8.7%
女川町	224,679	3,438,464	6.5%
南三陸町	182,094	4,716,326	3.9%

(単位:千円)

■ 「公営企業債に要する経費の財源とする地方債の償還の財源に充てたと認められる繰入金(=L) / 分母」の市町村比較
分母に対して、公営企業債の元利償還のために一般会計から繰り出した額が大きい団体の数値が大きくなっている。

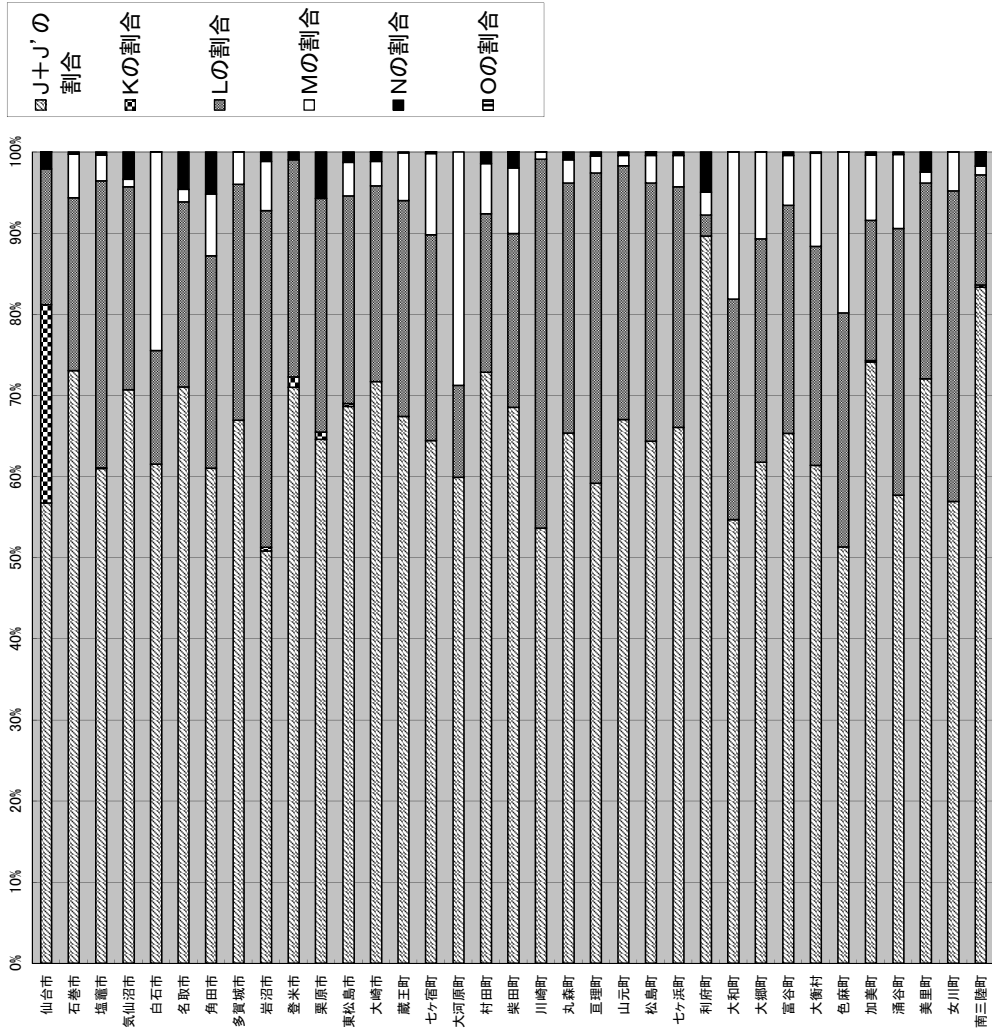


※より正確な分析のためには、分子については、分母について、しから基準財政需要額に算入された額を差し引く必要があるが、ここでは簡略化してしをそのまま採用している。

⑥ 各団体の実質公債費比率の分子(基準財政需要額に算入された公債費控除前)に占めるJ+J'～O各々の割合

- J+J' 公債費充当一般財源等額(繰上償還額及び満期一括償還地方債の元金に係る分を除外) + 特定財源として控除された都市計画税収入
- K 満期一括償還地方債の1年当たりの元金償還金に相当するもの(年度割相当額)等
- L 公営企業債に要する経費の財源とする地方債の償還の財源に充てたと認められる繰入金
- M 一部事務組合等の起こした地方債に充てたと認められる補助金又は負担金
- N 公債費に準ずる債務負担行為に係るもの
- O 一時借入金の利子

区分 市町村名	J+J'の割合	Kの割合	Lの割合	Mの割合	Nの割合	Oの割合
仙台市	56.7%	24.4%	16.7%	0.0%	2.1%	0.0%
石巻市	73.1%	0.0%	21.3%	5.4%	0.3%	0.0%
塩竈市	61.0%	0.1%	35.4%	3.2%	0.4%	0.0%
気仙沼市	70.7%	0.0%	25.0%	0.9%	3.4%	0.0%
白石市	61.5%	0.0%	14.0%	24.4%	0.0%	0.0%
名取市	71.0%	0.0%	22.8%	1.6%	4.6%	0.0%
角田市	61.0%	0.0%	26.2%	7.6%	5.2%	0.0%
多賀城市	66.9%	0.0%	29.1%	4.0%	0.0%	0.0%
岩沼市	50.8%	0.5%	41.5%	6.1%	1.1%	0.0%
登米市	71.0%	1.2%	26.8%	0.0%	1.0%	0.0%
栗原市	64.6%	0.9%	28.8%	0.0%	5.7%	0.0%
東松島市	68.7%	0.3%	25.6%	4.1%	1.3%	0.0%
大崎市	71.7%	0.0%	24.1%	3.0%	1.2%	0.0%
蔵王町	67.4%	0.0%	26.6%	5.9%	0.1%	0.0%
七ヶ宿町	64.4%	0.0%	25.4%	10.0%	0.1%	0.1%
大河原町	59.9%	0.0%	11.3%	28.8%	0.0%	0.0%
村田町	72.8%	0.0%	19.5%	6.2%	1.4%	0.0%
柴田町	68.5%	0.0%	21.4%	8.1%	1.9%	0.0%
川崎町	53.6%	0.0%	45.5%	0.9%	0.0%	0.0%
丸森町	65.3%	0.0%	30.8%	2.9%	1.0%	0.0%
亘理町	59.2%	0.0%	38.3%	2.1%	0.5%	0.0%
山元町	67.0%	0.0%	31.3%	1.3%	0.4%	0.0%
松島町	64.3%	0.0%	31.8%	3.4%	0.4%	0.0%
七ヶ浜町	66.1%	0.0%	29.6%	3.9%	0.4%	0.0%
利府町	89.6%	0.0%	2.6%	2.8%	5.0%	0.0%
大和町	54.7%	0.0%	27.2%	18.1%	0.0%	0.0%
大郷町	61.8%	0.0%	27.5%	10.7%	0.0%	0.0%
富谷町	65.3%	0.0%	28.1%	6.1%	0.4%	0.0%
大衡村	61.4%	0.0%	27.0%	11.5%	0.1%	0.0%
色麻町	51.3%	0.0%	28.8%	19.8%	0.0%	0.0%
加美町	74.1%	0.2%	17.3%	8.1%	0.4%	0.0%
涌谷町	57.7%	0.0%	32.9%	9.1%	0.3%	0.0%
美里町	72.0%	0.0%	24.2%	1.3%	2.5%	0.0%
女川町	56.9%	0.0%	38.3%	4.8%	0.0%	0.0%
南三陸町	85.3%	0.2%	13.6%	1.1%	1.7%	0.0%

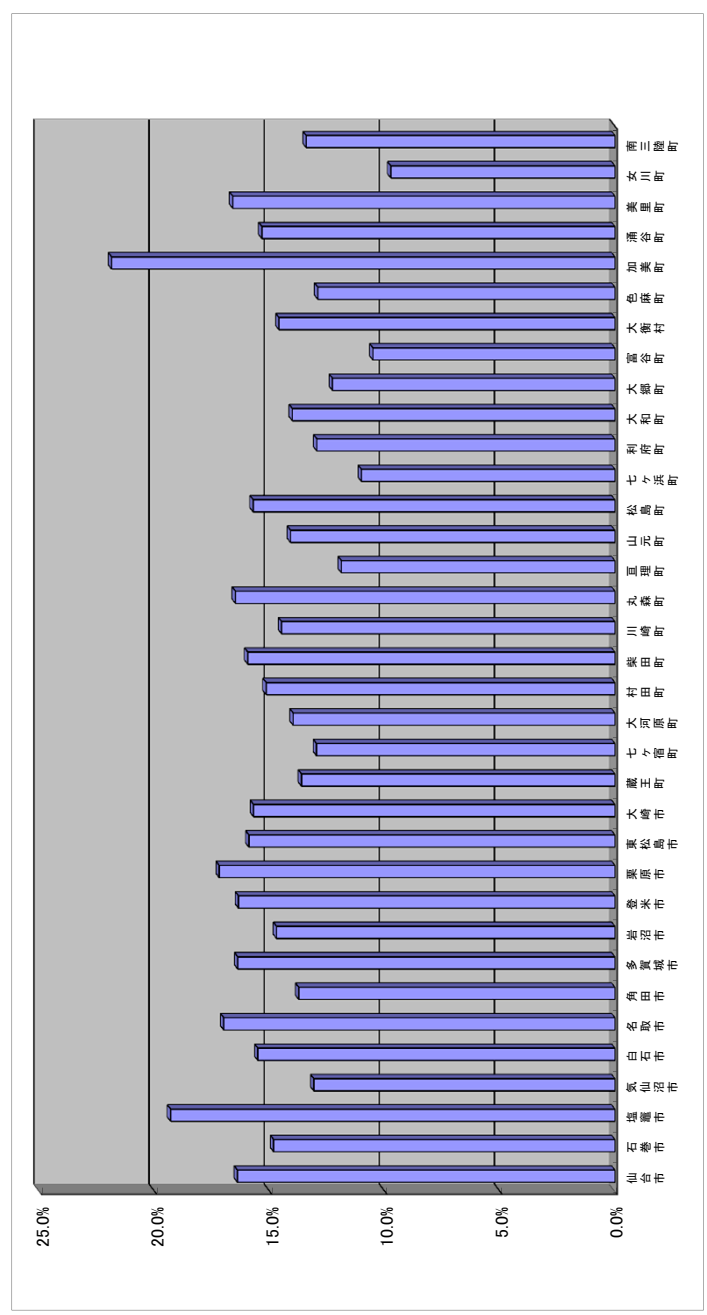


⑦ 基準財政需要額に算入された公債費(D～I)の合計 / 基準財政規模(A～C)の合計 / 基準財政需要額に算入された元利償還金及び準元利償還金各団体において、基準財政需要額に算入されたとして分子・分母から控除された元利償還金の大きさを分析する。

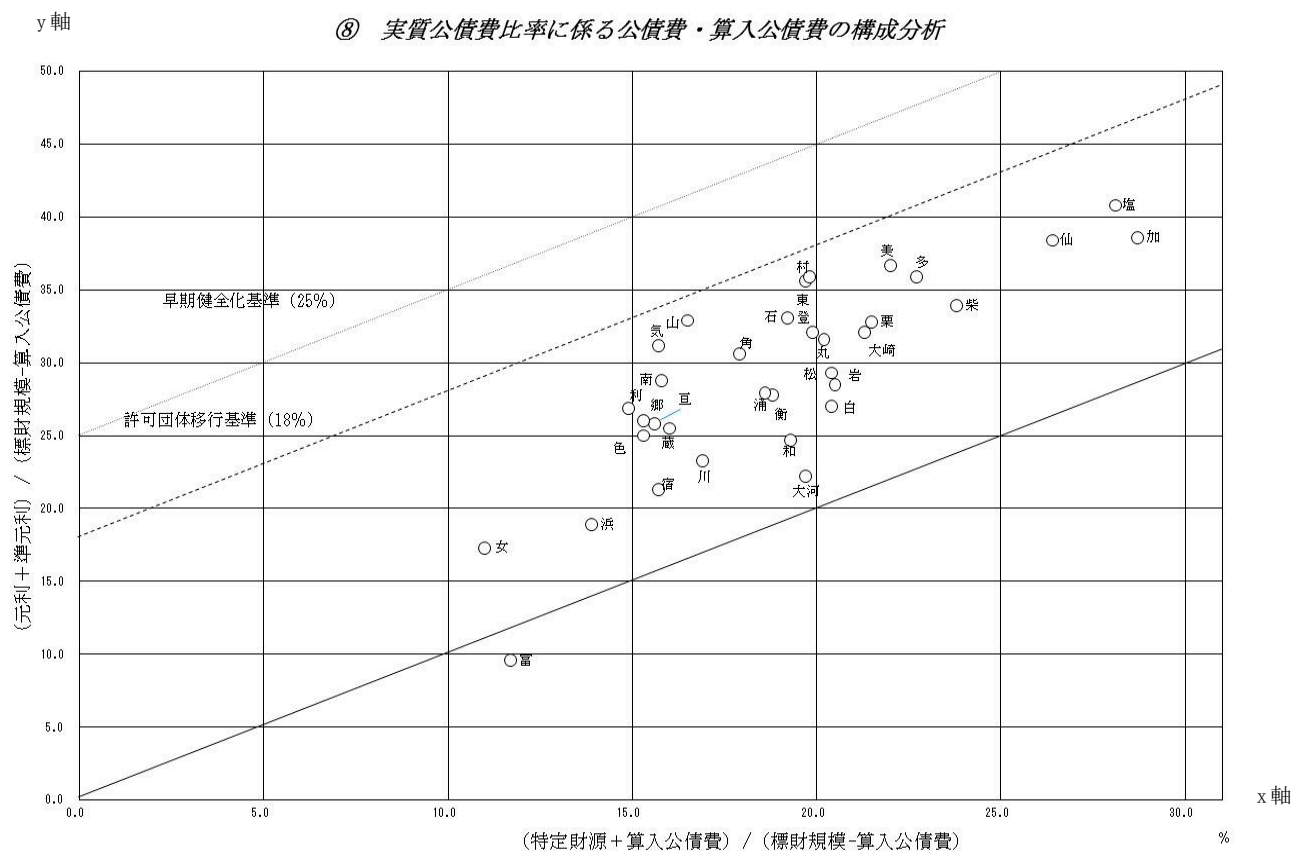
区分 市町村名	D～Iの合計	A～Cの合計	D～Iの合計 / A～Cの合計
仙台市	37,547,935	228,927,535	16.4%
石巻市	5,971,435	40,272,108	14.8%
塩竈市	2,334,808	12,096,845	19.3%
気仙沼市	2,378,601	18,177,902	13.1%
白石市	1,486,160	9,579,135	15.5%
名取市	2,433,805	14,319,730	17.0%
角田市	1,080,668	7,867,119	13.7%
多賀城市	1,882,970	11,490,165	16.4%
岩沼市	1,322,168	8,994,018	14.7%
登米市	4,725,937	28,890,885	16.4%
栗原市	5,021,268	29,204,223	17.2%
東松島市	1,590,357	9,989,717	15.9%
大崎市	5,715,698	36,400,179	15.7%
蔵王町	551,692	4,050,334	13.6%
七ヶ宿町	233,742	1,802,175	13.0%
大河原町	678,854	4,855,971	14.0%
村田町	571,458	3,771,884	15.2%
柴田町	1,231,485	7,721,251	15.9%
川崎町	522,864	3,610,520	14.5%
丸森町	865,929	5,252,488	16.5%
亘理町	815,759	6,865,339	11.9%
山元町	579,270	4,109,405	14.1%
松島町	607,067	3,862,361	15.7%
七ヶ浜町	446,489	4,053,356	11.0%
利府町	823,975	6,364,465	12.9%
大和町	908,331	6,481,688	14.0%
大郷町	363,582	2,962,382	12.3%
富谷町	844,537	8,032,340	10.5%
大衡村	342,915	2,349,025	14.6%
色麻町	386,492	2,994,389	12.9%
加美町	2,200,429	10,062,846	21.9%
涌谷町	718,544	4,684,702	15.3%
美里町	1,182,081	7,120,331	16.6%
女川町	371,038	3,809,502	9.7%
南三陸町	730,569	5,446,895	13.4%

(単位:千円)

■「基準財政需要額に算入された公債費(D～I)の合計 / 基準財政規模(A～C)の合計」の市町村比較
 基準財政規模に対して、基準財政需要額に算入されたとして分子・分母から控除された元利償還金及び準元利償還金が大きい団体の数値が大きくなっている。



さらに、実質公債費比率は、加算要素である公債費などをそのまま反映しているものではなく、地方交付税の算定基礎となった算入公債費等も大きく影響している。この状況を表したのが⑧である。



y 軸には加算要素である元利償還金と公営企業繰出入分などの準元利償還金の、標準的な財政規模（交付税算入分控除後）に対する割合をとり、x 軸には特定財源と算入公債費の合計値の、標準的な財政規模（交付税算入分控除後）に対する割合をとっている。分母が共通なので、y 値マイナス x 値が実質公債費比率となる。

これによると、実質公債費比率の比率そのものが同程度であっても、加算要素の構成、特定財源及び算入公債費の状況などに違いが出ていることが分かる。

2 将来負担比率

将来負担比率については、一般会計等、公営企業及び一部事務組合等の地方債残高のほか、退職手当負担見込額や土地開発公社負担見込額等といった将来負担額を増加させる要素（以下、「加算要素」という。）の大小だけでなく、将来負担額に充当可能な基金の額、特定財源の額及び基準財政需要額算入見込額といった将来負担額から控除する要素（以下、「控除要素」という。）の大小が、算定結果に大きく影響する。

次ページ以降、①で加算要素の額及び対分母比について、②で控除要素の額及び対分母比について一覧で示した後、③～⑨では加算要素について、⑩～⑬では控除要素について、対分母比をグラフで示している。

この次ページ以降の資料によれば、以下のような分析が可能である。

(1) 分子の加算要素の分析

分子の加算要素（A～H）合計値の対分母比は、仙台市が563.3%と最も大きく、以下、塩竈市（472.4%）、村田町（408.0%）、美里町（405.2%）、多賀城市（400.8%）と続いている。

仙台市については、一般会計等の地方債残高の対分母比が県内で最も大きいほか、債務負担行為支出予定額の対分母比も県内で2番目に大きい。

塩竈市については、公営企業債等繰入見込額の対分母比が県内で最も大きいほか、一般会計等の地方債残高の対分母比も県内で5番目に大きい。

村田町及び美里町については、一般会計等の地方債残高の対分母比が大きい。

多賀城市については、公営企業債等繰入見込額の対分母比が大きい。

(2) 分子の控除要素の分析

分子の控除要素（I～L）合計値の対分母比は、女川町が587.0%と最も大きく、以下、塩竈市（424.5%）、仙台市（422.0%）、多賀城市（412.4%）、名取市（375.2%）と続いている。

女川町については、充当可能基金の対分母比が県内で最も大きく、将来負担比率は発生していない。

塩竈市については、基準財政需要額算入見込額の対分母比が県内で最も大きいほか、特定歳入としての都市計画税の対分母比も県内で3番目に大きい。これにより、加算要素の対分母比が県内で2番目に大きいものの、将来負担比率は47.9%と県内中位になっている。

仙台市及び多賀城市についても、塩竈市と同様に、基準財政需要額算入見込額及び特定歳入としての都市計画税の対分母比が大きい。

① 分子の加算要素の対分母比

将来負担比率の分子のうち加算要素となるものをA地方債現在高、B債務負担行為支出予定額、C公営企業債等繰入見込額、D組合等負担等見込額、E退職手当負担見込額、F土地公社負担見込額、G三セツ等負担見込額、H連結実質赤字額の構成要素に分け、それぞれ分母に対する大きさを算出した結果は以下のとおり。

	分子 (加算要素)										分母 (構成要素)				分母							
	A		B		C		D		E		F		G			H		O		P		
	対分母比	対分母	対分母比	対分母	対分母比	対分母	対分母比	対分母	対分母比	対分母	対分母比	対分母	対分母比	対分母		対分母比	対分母	対分母比	対分母	対分母比	対分母	
仙台市	836,914,643	437.3%	22,446,090	11.7%	143,307,913	74.9%	0	0.0%	68,387,923	35.7%	6,338,398	3.3%	591,689	0.3%	228,927,535	0.0%	37,547,935	0.0%	191,379,600	0.0%	34,300,673	0.0%
石巻市	22,563,700	211.6%	17,000	0.0%	45,343,740	132.2%	5,433,160	15.6%	1,322,625	38.6%	0	0.0%	72,152	0.2%	40,272,108	0.0%	5,971,435	0.0%	34,300,673	0.0%	9,702,037	0.0%
気仙沼市	30,569,947	193.5%	99,809	0.6%	13,805,104	87.4%	170,829	1.1%	6,486,199	40.2%	0	0.0%	54,860	0.3%	12,096,845	0.0%	2,334,808	0.0%	15,799,301	0.0%	1,486,160	0.0%
白石市	10,461,366	129.3%	0	0.0%	5,975,048	73.5%	5,599,860	69.2%	3,645,363	45.0%	0	0.0%	2,393	0.0%	18,177,902	0.0%	9,579,135	0.0%	8,092,975	0.0%	11,885,925	0.0%
名取市	27,521,469	231.5%	1,444,281	12.2%	11,280,589	94.9%	0	0.0%	3,021,962	25.4%	0	0.0%	5,193	0.0%	14,319,730	0.0%	2,433,805	0.0%	11,885,925	0.0%	6,786,451	0.0%
角田市	10,593,682	155.2%	0	0.0%	9,339,911	137.6%	1,896,942	28.0%	2,435,925	35.9%	0	0.0%	0	0.0%	7,867,119	0.0%	1,080,688	0.0%	6,786,451	0.0%	9,607,195	0.0%
多賀城市	21,877,610	227.7%	26,309	0.3%	14,162,922	147.4%	569,396	5.9%	1,855,959	19.3%	0	0.0%	12,412	0.1%	11,490,165	0.0%	1,882,970	0.0%	9,607,195	0.0%	8,409,360	0.0%
東松島市	16,494,570	196.1%	769,540	9.2%	10,479,066	124.6%	390,727	4.6%	2,648,389	31.5%	0	0.0%	881	0.0%	9,999,717	0.0%	1,590,357	0.0%	8,409,360	0.0%	30,684,481	0.0%
大崎市	62,316,749	203.1%	701,563	2.3%	35,797,443	116.7%	2,087,041	6.8%	9,075,430	29.6%	296,666	1.0%	10,919	0.0%	36,400,179	0.0%	5,715,698	0.0%	30,684,481	0.0%	3,498,642	0.0%
蔵王町	5,144,768	147.1%	618	0.0%	3,559,929	101.2%	648,790	18.5%	1,004,311	28.7%	0	0.0%	0	0.0%	4,050,334	0.0%	551,692	0.0%	3,498,642	0.0%	1,588,433	0.0%
七ヶ宿町	1,916,806	122.2%	0	0.0%	593,068	37.8%	355,895	22.6%	675,990	43.1%	0	0.0%	0	0.0%	1,802,175	0.0%	233,742	0.0%	1,588,433	0.0%	4,177,117	0.0%
大河原町	5,230,728	125.2%	0	0.0%	2,185,126	52.3%	5,773,424	138.2%	1,278,341	30.6%	0	0.0%	881	0.0%	4,855,971	0.0%	678,854	0.0%	4,177,117	0.0%	3,200,426	0.0%
村田町	7,707,410	240.8%	28,988	0.9%	2,612,202	81.6%	1,241,993	38.8%	1,466,120	45.8%	0	0.0%	20,003	0.3%	3,771,884	0.0%	571,458	0.0%	3,200,426	0.0%	6,489,766	0.0%
柴田町	12,893,031	198.7%	91,794	1.4%	5,504,110	84.5%	3,271,776	50.4%	2,420,914	37.3%	0	0.0%	0	0.0%	7,721,251	0.0%	1,231,485	0.0%	6,489,766	0.0%	3,087,656	0.0%
川崎町	2,122,096	68.7%	0	0.0%	2,621,789	84.9%	50,537	1.6%	985,269	31.9%	0	0.0%	0	0.0%	3,610,520	0.0%	522,864	0.0%	4,386,559	0.0%	6,049,580	0.0%
丸森町	8,542,884	194.6%	13,287	0.3%	3,741,670	85.3%	86,073	2.0%	2,322,039	52.9%	0	0.0%	0	0.0%	5,252,488	0.0%	865,929	0.0%	4,386,559	0.0%	3,606,867	0.0%
巨理町	9,536,910	157.6%	38,326	0.7%	7,408,445	122.5%	24,184	0.4%	1,971,089	32.6%	0	0.0%	0	0.0%	6,865,339	0.0%	815,759	0.0%	6,049,580	0.0%	3,500,135	0.0%
山元町	5,416,352	153.4%	328,297	9.3%	4,440,049	125.8%	13,194	0.4%	1,393,291	39.5%	0	0.0%	0	0.0%	4,109,405	0.0%	579,270	0.0%	3,500,135	0.0%	3,255,294	0.0%
松島町	5,767,750	177.2%	79,135	2.4%	4,192,615	128.8%	71,080	2.2%	1,316,146	40.4%	0	0.0%	0	0.0%	3,882,361	0.0%	607,067	0.0%	3,255,294	0.0%	7,187,803	0.0%
七ヶ宿町	3,662,344	101.5%	17,873	0.5%	3,554,200	98.5%	83,880	2.3%	889,011	24.6%	0	0.0%	461	0.0%	4,053,356	0.0%	446,489	0.0%	3,606,867	0.0%	5,540,490	0.0%
利府町	12,487,670	225.4%	178,586	3.2%	972,318	17.5%	129,384	2.3%	487,125	8.4%	0	0.0%	3,331	0.1%	6,364,465	0.0%	823,975	0.0%	5,540,490	0.0%	5,573,357	0.0%
大和町	7,157,250	128.4%	0	0.0%	4,556,893	81.8%	2,096,653	37.6%	1,158,689	20.8%	0	0.0%	0	0.0%	6,481,688	0.0%	908,331	0.0%	5,573,357	0.0%	2,607,897	0.0%
大郷町	4,369,901	168.2%	0	0.0%	2,073,420	79.8%	572,154	22.0%	973,032	37.4%	0	0.0%	0	0.0%	2,982,382	0.0%	363,582	0.0%	2,598,800	0.0%	7,862,417	0.0%
富谷町	4,253,920	59.2%	0	0.0%	1,909,980	26.6%	475,645	6.6%	136,943	1.9%	0	0.0%	461	0.0%	8,032,340	0.0%	844,537	0.0%	7,187,803	0.0%	3,986,158	0.0%
大衡村	3,420,304	170.5%	0	0.0%	1,647,128	82.1%	551,669	26.5%	571,670	28.5%	0	0.0%	0	0.0%	2,349,025	0.0%	342,915	0.0%	2,006,110	0.0%	2,607,897	0.0%
色麻町	3,311,154	127.0%	0	0.0%	2,877,407	110.3%	2,162,507	82.9%	924,620	35.5%	0	0.0%	0	0.0%	2,994,389	0.0%	386,482	0.0%	2,607,897	0.0%	2,200,429	0.0%
加美町	16,767,029	213.3%	122,213	1.6%	6,643,827	84.5%	2,530,169	32.2%	3,261,732	41.5%	0	0.0%	0	0.0%	10,082,846	0.0%	2,200,429	0.0%	7,862,417	0.0%	3,986,158	0.0%
涌谷町	6,540,074	164.9%	9,630	0.2%	5,448,001	137.4%	557,606	14.1%	604,396	15.2%	0	0.0%	0	0.0%	4,684,702	0.0%	718,544	0.0%	3,986,158	0.0%	1,182,081	0.0%
美里町	14,038,284	236.4%	151,303	2.5%	7,112,360	119.9%	231,008	3.9%	2,531,127	42.6%	0	0.0%	0	0.0%	7,120,331	0.0%	1,182,081	0.0%	5,988,250	0.0%	3,438,464	0.0%
女川町	3,668,151	106.7%	0	0.0%	2,681,899	78.3%	105,482	3.1%	1,143,496	33.3%	0	0.0%	0	0.0%	3,809,502	0.0%	371,038	0.0%	3,438,464	0.0%	7,305,569	0.0%
南三陸町	9,816,218	208.1%	0	0.0%	2,194,101	46.5%	84,363	1.8%	1,165,490	24.7%	0	0.0%	2,904	0.1%	5,446,895	0.0%	730,569	0.0%	4,716,326	0.0%		

② 分子の控除要素の対分母比

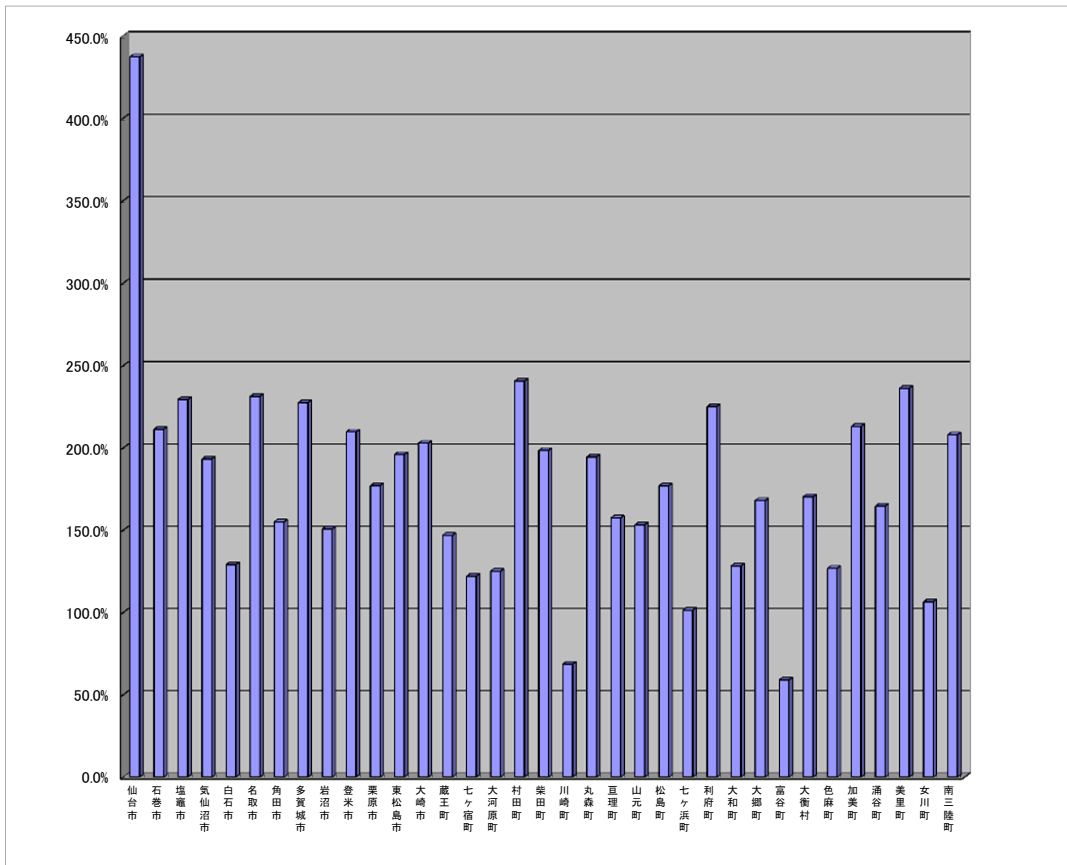
将来負担比率の分子のうち控除要素となるものを「充当可能基金、J特定基金、K都市計画税、L基礎財政需要額算入見込額の構成要素に分け、それぞれ分母に対する大きさを算出した結果は以下のとおり。

	(単位:千円)														将来負担比率 (M-N) /(O-P)		
	分子(控除要素)				分子加算要素(A~H)計				分子控除要素(I~L)計				分子				
	充当可能基金		特定基金(都市計画税)		都市計画税		基礎財政需要額算入見込額		M		N		対分母			M-N	
	対分母		対分母		対分母		対分母		対分母		対分母		対分母			対分母	
仙台市	169,421,627	88.5%	38,355,195	20.0%	101,591,419	53.1%	489,245,174	260.3%	1,077,968,656	565.3%	807,613,415	422.0%	270,373,241	141.2%			
石巻市	29,571,249	86.2%	6,503,105	19.0%	5,993,654	17.5%	71,260,257	207.8%	136,656,577	398.4%	113,328,265	330.4%	23,328,312	68.0%			
塩竈市	4,686,017	48.0%	2,004,877	20.5%	5,107,427	52.3%	29,641,288	303.6%	46,120,102	472.4%	41,439,609	424.5%	4,680,493	47.9%			
気仙沼市	15,417,389	97.6%	1,292,220	8.2%	1,905,032	12.1%	27,395,633	173.4%	51,166,348	324.0%	46,010,284	291.2%	5,176,064	32.7%			
白土市	8,198,068	100.6%	387,515	4.8%	1,333,217	16.5%	17,111,457	211.4%	25,684,030	317.4%	26,970,257	333.3%	-1,286,227	-15.8%			
名取市	11,102,565	83.4%	1,303,493	11.0%	4,498,952	37.9%	27,690,283	233.0%	43,273,494	364.1%	44,595,293	375.2%	-1,321,799	-11.1%			
角田市	3,364,513	49.6%	87,686	1.3%	2,092,943	30.8%	14,121,380	208.1%	24,206,460	356.7%	19,666,522	289.8%	4,539,938	66.8%			
多賀城市	8,386,201	87.0%	1,293,881	13.5%	7,213,771	75.1%	22,752,653	236.8%	38,504,608	400.8%	39,816,506	412.4%	-1,111,898	-11.5%			
岩沼市	10,372,963	135.2%	663,378	8.6%	2,749,581	35.8%	13,278,232	173.1%	22,916,206	298.7%	27,063,554	352.8%	-4,147,348	-54.0%			
登米市	14,236,771	58.9%	1,164,448	4.8%	0	0.0%	56,022,715	231.8%	93,468,752	386.8%	71,423,934	295.6%	22,034,818	91.1%			
栗原市	18,852,531	78.0%	1,090,074	4.5%	0	0.0%	54,167,104	224.0%	91,953,592	380.2%	74,099,709	306.4%	17,853,883	73.8%			
東松島市	11,843,357	140.8%	1,685,343	20.0%	0	0.0%	17,551,155	208.7%	30,782,292	366.0%	31,079,855	369.6%	-297,563	-3.5%			
大崎市	12,720,767	41.5%	1,781,094	5.8%	8,845,311	28.8%	66,990,660	218.3%	110,285,811	359.4%	90,337,832	294.4%	19,947,979	65.0%			
蔵王町	1,724,517	49.3%	86,760	2.5%	0	0.0%	6,410,869	183.2%	10,338,416	295.5%	8,222,146	235.0%	2,116,270	60.4%			
七ヶ宿町	2,535,149	161.6%	82,149	5.2%	0	0.0%	2,173,679	138.6%	3,539,749	225.7%	4,790,977	305.5%	-1,251,228	-79.7%			
大河原町	2,314,423	55.4%	36,805	0.9%	1,972,163	47.2%	9,369,049	224.3%	14,468,500	346.4%	13,692,440	327.8%	776,060	18.5%			
村田町	1,493,053	46.7%	278,311	8.7%	0	0.0%	6,330,906	197.8%	13,056,713	408.0%	8,102,270	253.2%	4,954,443	154.8%			
柴田町	1,686,772	26.0%	1,033,070	15.9%	2,769,928	42.7%	14,117,936	217.5%	24,201,628	372.9%	19,607,706	302.1%	4,593,922	70.7%			
川崎町	2,203,763	71.4%	0	0.0%	0	0.0%	4,585,230	148.5%	5,779,691	187.2%	6,768,983	219.9%	-1,009,302	-32.8%			
丸森町	2,276,847	51.9%	100,190	2.3%	0	0.0%	8,670,089	197.7%	14,705,953	335.3%	11,047,126	251.8%	3,658,827	83.4%			
亶理町	7,604,099	125.7%	490,950	8.1%	1,890,237	31.2%	11,838,450	195.7%	18,979,954	313.7%	21,823,736	360.7%	-2,843,782	-47.0%			
山元町	4,222,490	119.6%	443,645	12.6%	0	0.0%	6,930,295	196.3%	11,591,183	328.3%	11,596,430	328.5%	-5,247	-0.1%			
松島町	2,909,949	89.4%	112,494	3.5%	603,089	18.5%	6,809,126	209.2%	11,428,726	351.0%	10,434,658	320.5%	992,068	30.4%			
七ヶ浜町	2,199,608	61.0%	238,449	6.6%	985,156	27.3%	6,129,143	169.9%	8,207,308	227.5%	9,852,356	264.8%	-1,345,048	-37.2%			
利府町	2,990,683	54.0%	502,500	9.1%	0	0.0%	8,886,137	160.4%	14,238,414	257.0%	12,379,320	223.4%	1,859,094	33.5%			
大和町	3,332,135	59.8%	270,675	4.9%	1,520,115	27.3%	9,823,053	176.3%	14,969,285	266.6%	14,945,978	266.2%	23,307	0.4%			
大郷町	2,548,062	98.0%	369,015	14.2%	0	0.0%	3,983,705	153.3%	7,988,507	307.4%	6,900,782	265.5%	1,087,725	41.8%			
富谷町	7,772,545	108.1%	87,144	1.2%	0	0.0%	9,176,720	127.7%	6,776,949	94.3%	17,036,409	237.0%	-10,259,460	-142.7%			
大衡村	2,390,154	119.1%	205,317	10.2%	0	0.0%	3,563,881	178.6%	6,170,971	307.6%	6,179,352	308.0%	-8,381	-0.4%			
色麻町	1,154,331	44.3%	153,872	5.9%	0	0.0%	4,643,927	178.1%	9,275,688	355.7%	5,952,030	228.2%	3,323,658	127.4%			
加美町	3,927,970	50.0%	597,125	7.6%	0	0.0%	18,642,449	237.1%	29,324,770	375.0%	23,167,544	294.7%	6,157,226	78.3%			
涌谷町	1,949,674	49.2%	337,924	8.5%	0	0.0%	8,565,469	216.5%	13,159,707	331.8%	10,673,067	274.1%	2,286,640	57.6%			
美里町	3,186,215	53.7%	736,673	12.4%	1,309,254	22.0%	13,908,496	234.2%	24,064,082	405.2%	19,140,638	322.3%	4,923,444	82.9%			
女川町	15,722,340	457.2%	175,679	5.1%	0	0.0%	4,286,659	124.7%	7,609,028	221.3%	20,184,678	587.0%	-1,257,650	-385.7%			
南三陸町	7,443,540	157.8%	421,564	8.9%	0	0.0%	7,762,730	165.0%	13,263,676	281.2%	15,647,834	331.8%	-2,384,158	-50.5%			

※左表中の「将来負担比率」のマイナス計
上は参考値、該当する14団体の将来負担比率は、健全化法上「0(ゼロ)」である。

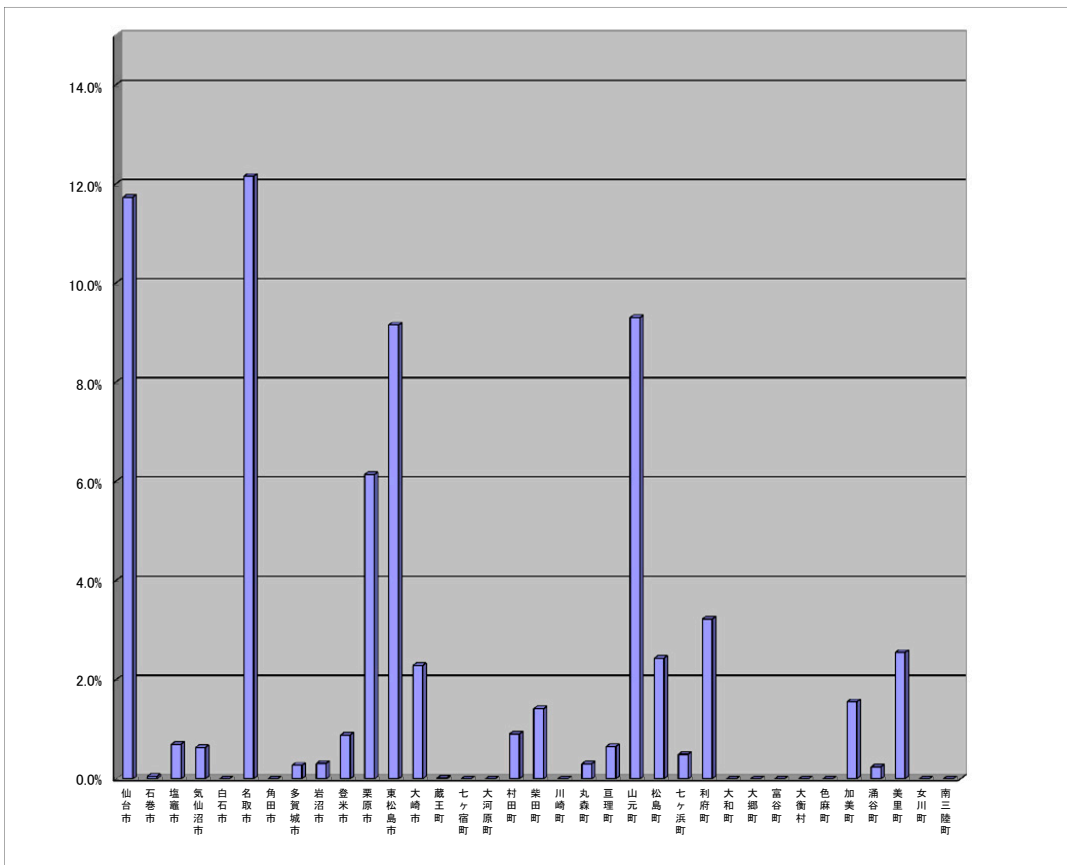
③ A 地方債現在高(分子の加算要素)の対分母比

仙台市	437.3%
石巻市	211.6%
塩竈市	229.7%
気仙沼市	193.5%
白石市	129.3%
名取市	231.5%
角田市	155.2%
多賀城市	227.7%
岩沼市	150.9%
登米市	209.9%
栗原市	177.3%
東松島市	196.1%
大崎市	203.1%
蔵王町	147.1%
七ヶ宿町	122.2%
大河原町	125.2%
村田町	240.8%
柴田町	198.7%
川崎町	68.7%
丸森町	194.8%
亶理町	157.6%
山元町	153.4%
松島町	177.2%
七ヶ浜町	101.5%
利府町	225.4%
大和町	128.4%
大郷町	168.2%
富谷町	59.2%
大衡村	170.5%
色麻町	127.0%
加美町	213.3%
涌谷町	164.9%
美里町	236.4%
女川町	106.7%
南三陸町	208.1%



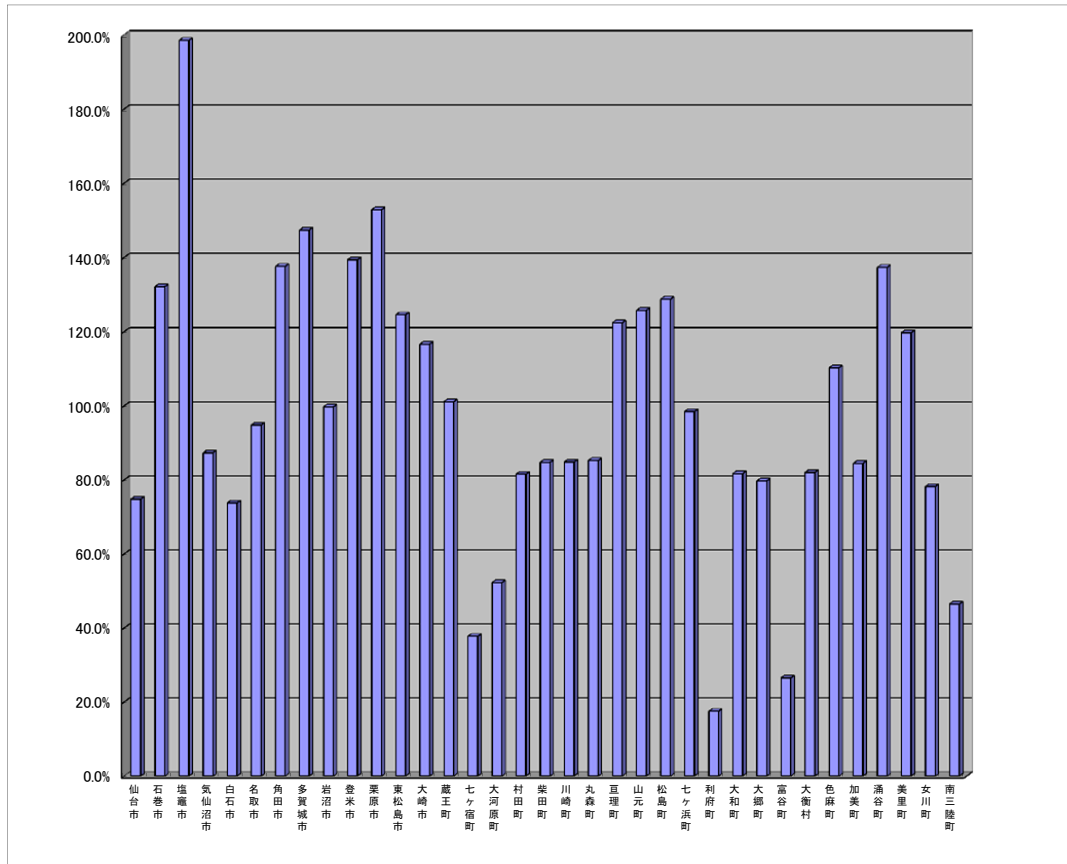
④ B 債務負担行為支出予定額(分子の加算要素)の対分母比

仙台市	11.7%
石巻市	0.0%
塩竈市	0.7%
気仙沼市	0.6%
白石市	0.0%
名取市	12.2%
角田市	0.0%
多賀城市	0.3%
岩沼市	0.3%
登米市	0.9%
栗原市	6.1%
東松島市	9.2%
大崎市	2.3%
蔵王町	0.0%
七ヶ宿町	0.0%
大河原町	0.0%
村田町	0.9%
柴田町	1.4%
川崎町	0.0%
丸森町	0.3%
亶理町	0.7%
山元町	9.3%
松島町	2.4%
七ヶ浜町	0.5%
利府町	3.2%
大和町	0.0%
大郷町	0.0%
富谷町	0.0%
大衡村	0.0%
色麻町	0.0%
加美町	1.6%
涌谷町	0.2%
美里町	2.5%
女川町	0.0%
南三陸町	0.0%



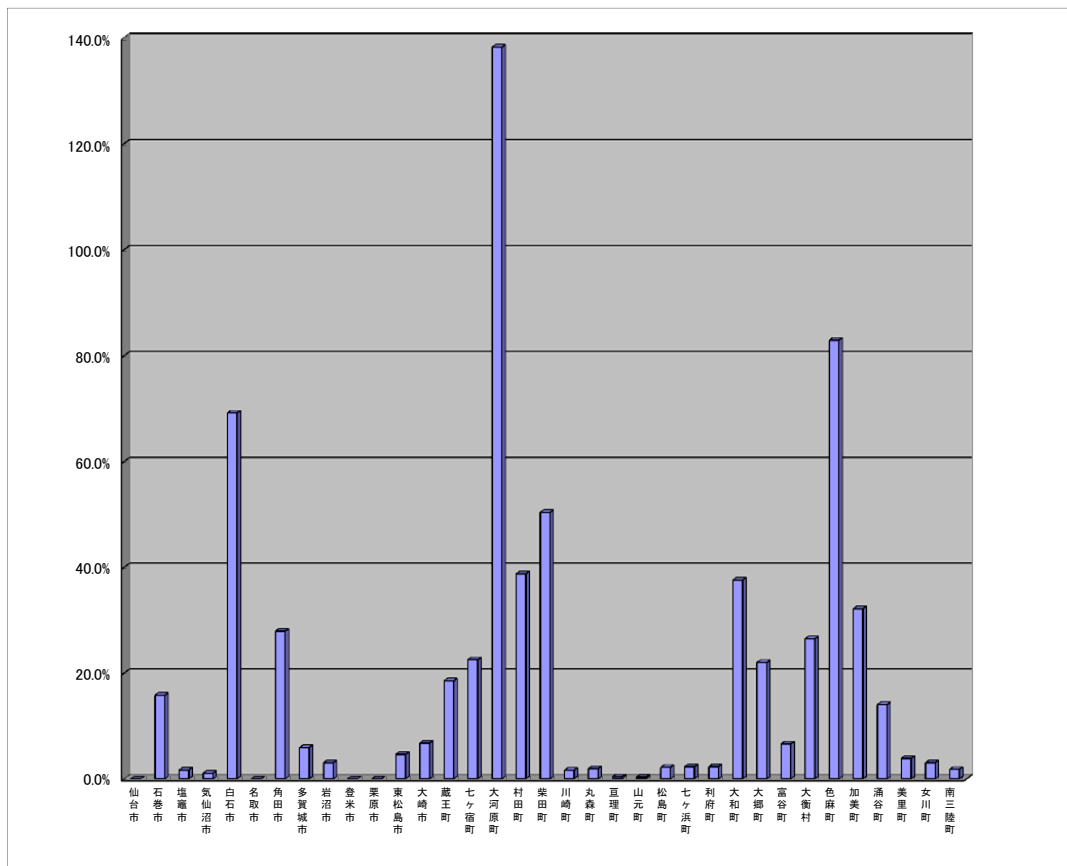
⑤ C 公営企業債等繰入見込額(分子の加算要素)の対分母比

仙台市	74.9%
石巻市	132.2%
塩竈市	198.5%
気仙沼市	87.4%
白石市	73.8%
名取市	94.9%
角田市	137.6%
多賀城市	147.4%
岩沼市	99.8%
登米市	139.4%
栗原市	152.9%
東松島市	124.6%
大崎市	116.7%
蔵王町	101.2%
七ヶ宿町	37.8%
大河原町	52.3%
村田町	81.6%
柴田町	84.8%
川崎町	84.9%
丸森町	85.3%
亶理町	122.5%
山元町	125.8%
松島町	128.8%
七ヶ浜町	98.5%
利府町	17.5%
大和町	81.8%
大郷町	79.8%
富谷町	26.6%
大衡村	82.1%
色麻町	110.3%
加美町	84.5%
涌谷町	137.4%
美里町	119.8%
女川町	78.3%
南三陸町	46.5%



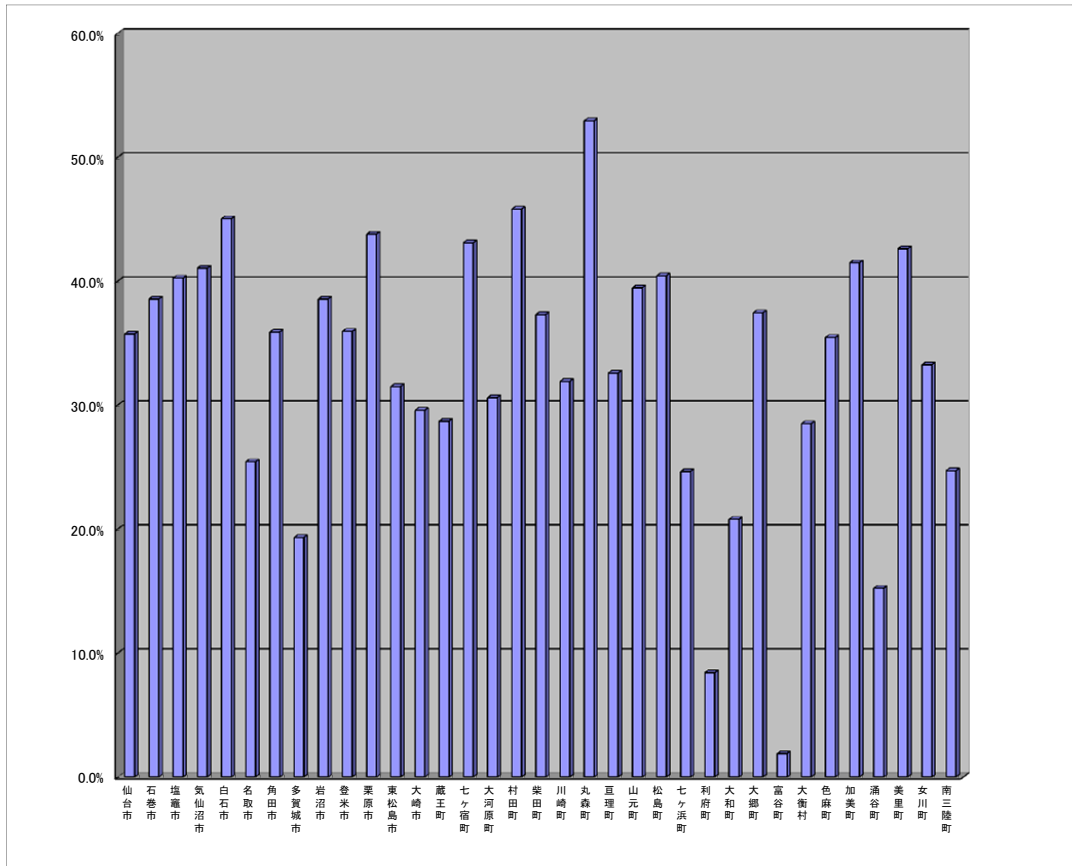
⑥ D 組合等負担見込額(分子の加算要素)の対分母比

仙台市	0.0%
石巻市	15.8%
塩竈市	1.7%
気仙沼市	1.1%
白石市	69.2%
名取市	0.0%
角田市	28.0%
多賀城市	5.9%
岩沼市	3.1%
登米市	0.0%
栗原市	0.0%
東松島市	4.6%
大崎市	6.8%
蔵王町	18.5%
七ヶ宿町	22.6%
大河原町	138.2%
村田町	38.8%
柴田町	50.4%
川崎町	1.6%
丸森町	2.0%
亶理町	0.4%
山元町	0.4%
松島町	2.2%
七ヶ浜町	2.3%
利府町	2.3%
大和町	37.6%
大郷町	22.0%
富谷町	6.6%
大衡村	26.5%
色麻町	82.9%
加美町	32.2%
涌谷町	14.1%
美里町	3.9%
女川町	3.1%
南三陸町	1.8%



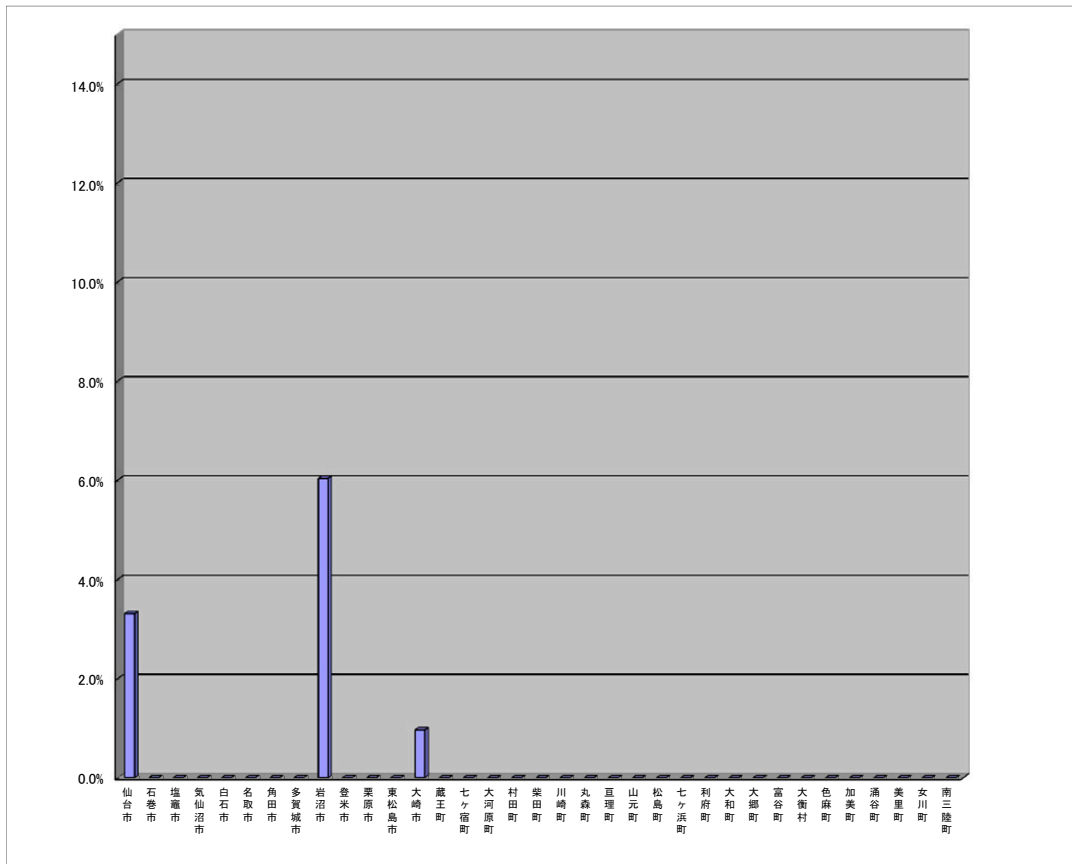
⑦ E 退職手当負担見込額(分子の加算要素)の対分母比

仙台市	35.7%
石巻市	38.6%
塩竈市	40.2%
気仙沼市	41.1%
白石市	45.0%
名取市	25.4%
角田市	35.9%
多賀城市	19.3%
岩沼市	38.6%
登米市	35.9%
栗原市	43.8%
東松島市	31.5%
大崎市	29.6%
蔵王町	28.7%
七ヶ宿町	43.1%
大河原町	30.6%
村田町	45.8%
柴田町	37.3%
川崎町	31.9%
丸森町	52.9%
亶理町	32.6%
山元町	39.5%
松島町	40.4%
七ヶ浜町	24.6%
利府町	8.4%
大和町	20.8%
大郷町	37.4%
富谷町	1.9%
大衡村	28.5%
色麻町	35.5%
加美町	41.5%
涌谷町	15.2%
美里町	42.6%
女川町	33.3%
南三陸町	24.7%



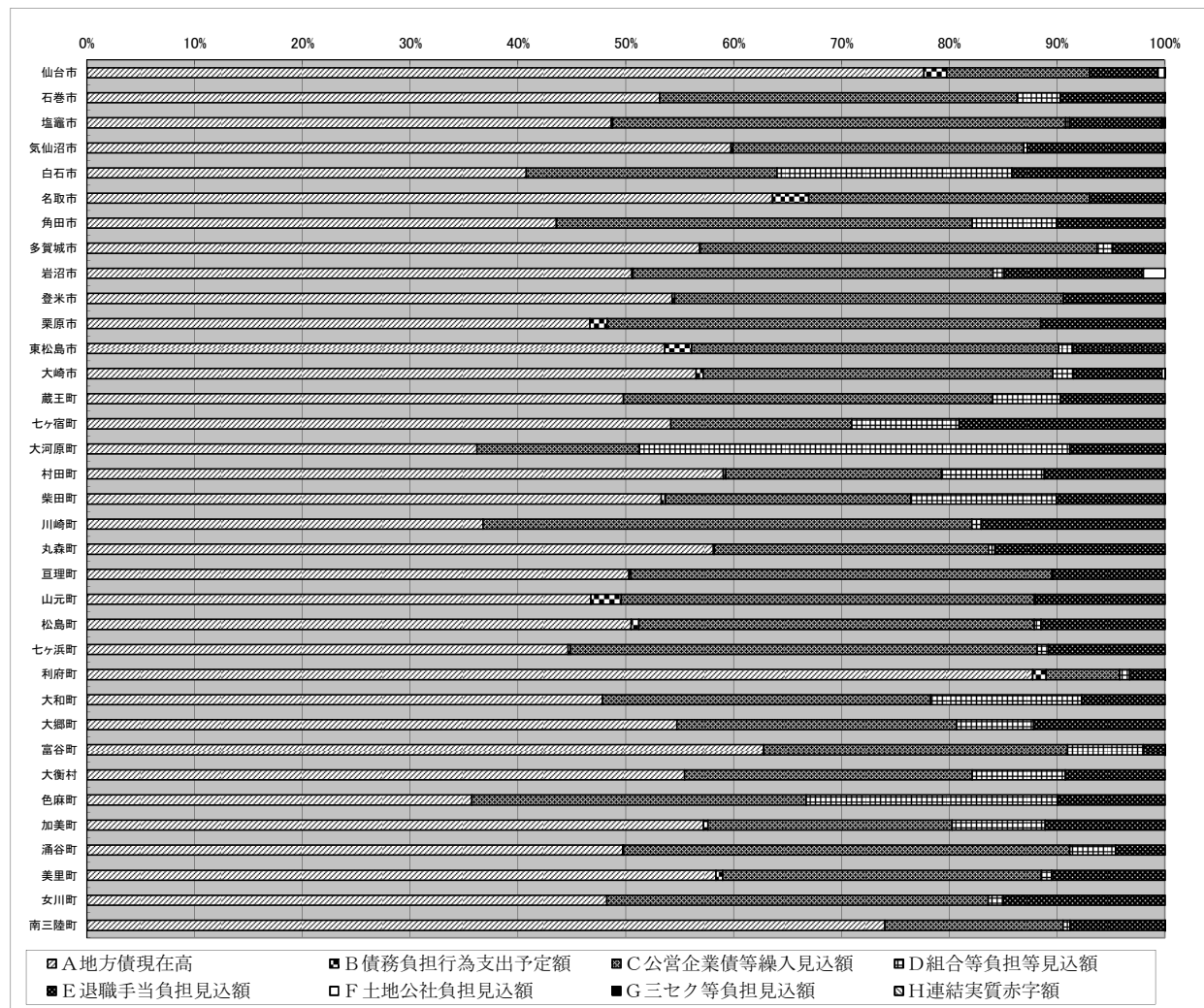
⑧ F 土地開発公社負担見込額(分子の加算要素)の対分母比

仙台市	3.3%
石巻市	-
塩竈市	-
気仙沼市	-
白石市	-
名取市	0.0%
角田市	-
多賀城市	-
岩沼市	6.0%
登米市	-
栗原市	-
東松島市	-
大崎市	1.0%
蔵王町	-
七ヶ宿町	-
大河原町	-
村田町	-
柴田町	-
川崎町	-
丸森町	-
亶理町	-
山元町	-
松島町	-
七ヶ浜町	-
利府町	-
大和町	-
大郷町	-
富谷町	-
大衡村	-
色麻町	-
加美町	-
涌谷町	-
美里町	-
女川町	-
南三陸町	-



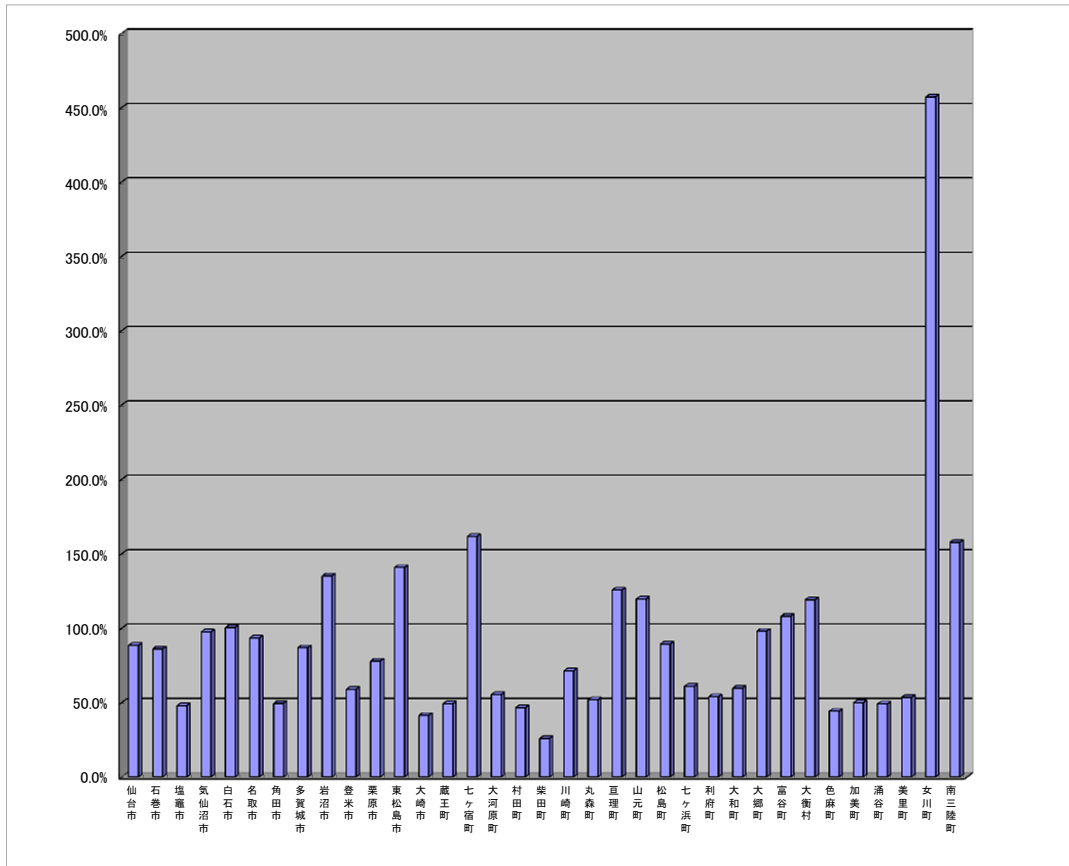
⑨ 各団体の将来負担比率の分子の加算要素に占めるA～H各々の割合

	地方債現在高	債務負担行為支出予定額	公営企業債等繰入見込額	組合等負担等見込額	退職手当負担見込額	土地公社負担見込額	三セク等負担見込額	連結実質赤字額
	A	B	C	D	E	F	G	H
仙台市	77.6%	2.1%	13.3%	0.0%	6.3%	0.6%	0.1%	0.0%
石巻市	53.1%	0.0%	33.2%	4.0%	9.7%	0.0%	0.1%	0.0%
塩竈市	48.6%	0.1%	42.0%	0.4%	8.5%	0.0%	0.3%	0.0%
気仙沼市	59.7%	0.2%	27.0%	0.3%	12.7%	0.0%	0.1%	0.0%
白石市	40.7%	0.0%	23.3%	21.8%	14.2%	0.0%	0.0%	0.0%
名取市	63.6%	3.3%	26.1%	0.0%	7.0%	0.0%	0.0%	0.0%
角田市	43.5%	0.0%	38.6%	7.8%	10.1%	0.0%	0.0%	0.0%
多賀城市	56.8%	0.1%	36.8%	1.5%	4.8%	0.0%	0.0%	0.0%
岩沼市	50.5%	0.1%	33.4%	1.0%	12.9%	2.0%	0.0%	0.0%
登米市	54.3%	0.2%	36.1%	0.0%	9.3%	0.0%	0.1%	0.0%
栗原市	46.6%	1.6%	40.2%	0.0%	11.5%	0.0%	0.0%	0.0%
東松島市	53.6%	2.5%	34.0%	1.3%	8.6%	0.0%	0.0%	0.0%
大崎市	56.5%	0.6%	32.5%	1.9%	8.2%	0.3%	0.0%	0.0%
蔵王町	49.8%	0.0%	34.2%	6.3%	9.7%	0.0%	0.0%	0.0%
七ヶ宿町	54.2%	0.0%	16.8%	10.0%	19.1%	0.0%	0.0%	0.0%
大河原町	36.2%	0.0%	15.1%	39.9%	8.8%	0.0%	0.0%	0.0%
村田町	59.0%	0.2%	20.0%	9.5%	11.2%	0.0%	0.0%	0.0%
柴田町	53.3%	0.4%	22.7%	13.5%	10.0%	0.0%	0.1%	0.0%
川崎町	36.7%	0.0%	45.4%	0.9%	17.0%	0.0%	0.0%	0.0%
丸森町	58.1%	0.1%	25.4%	0.6%	15.8%	0.0%	0.0%	0.0%
亘理町	50.2%	0.2%	39.0%	0.1%	10.4%	0.0%	0.0%	0.0%
山元町	46.7%	2.8%	38.3%	0.1%	12.0%	0.0%	0.0%	0.0%
松島町	50.5%	0.7%	36.7%	0.6%	11.5%	0.0%	0.0%	0.0%
七ヶ浜町	44.6%	0.2%	43.3%	1.0%	10.8%	0.0%	0.0%	0.0%
利府町	87.7%	1.3%	6.8%	0.9%	3.3%	0.0%	0.0%	0.0%
大和町	47.8%	0.0%	30.4%	14.0%	7.7%	0.0%	0.0%	0.0%
大郷町	54.7%	0.0%	26.0%	7.2%	12.2%	0.0%	0.0%	0.0%
富谷町	62.8%	0.0%	28.2%	7.0%	2.0%	0.0%	0.0%	0.0%
大衡村	55.4%	0.0%	26.7%	8.6%	9.3%	0.0%	0.0%	0.0%
色麻町	35.7%	0.0%	31.0%	23.3%	10.0%	0.0%	0.0%	0.0%
加美町	57.2%	0.4%	22.7%	8.6%	11.1%	0.0%	0.0%	0.0%
涌谷町	49.7%	0.1%	41.4%	4.2%	4.6%	0.0%	0.0%	0.0%
美里町	58.3%	0.6%	29.6%	1.0%	10.5%	0.0%	0.0%	0.0%
女川町	48.2%	0.0%	35.4%	1.4%	15.0%	0.0%	0.0%	0.0%
南三陸町	74.0%	0.0%	16.5%	0.6%	8.8%	0.0%	0.0%	0.0%



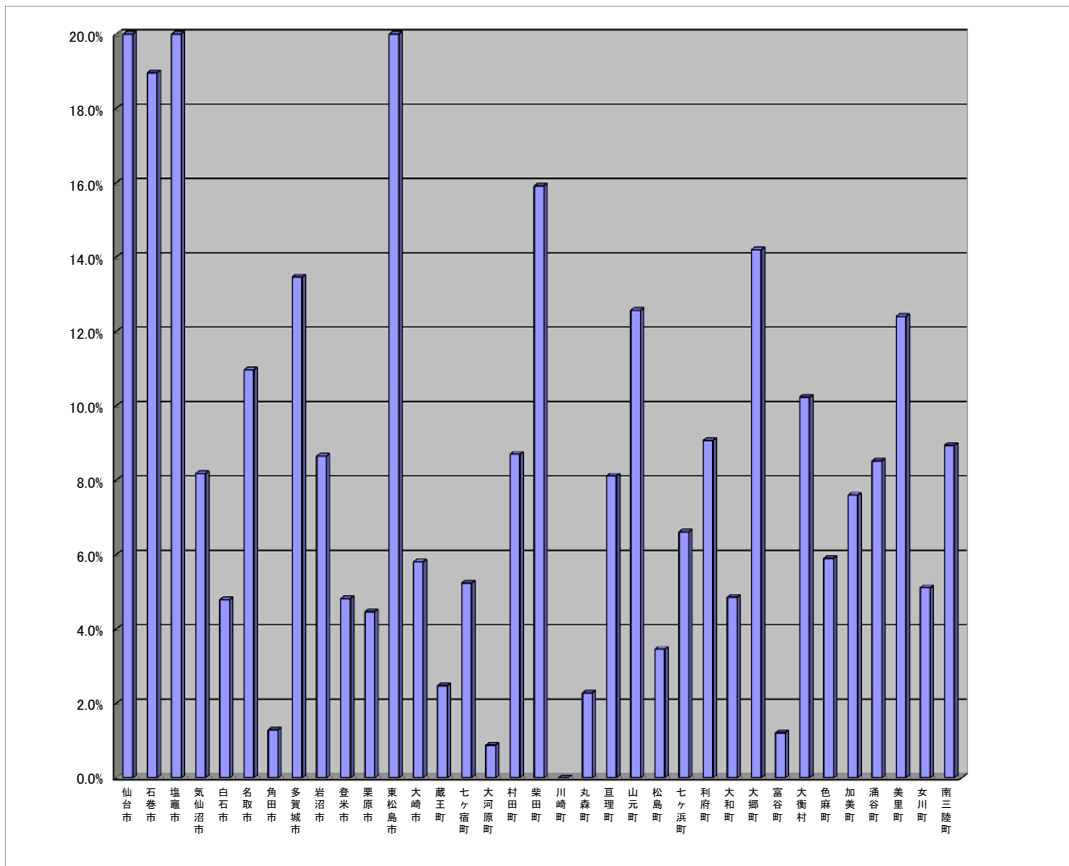
⑩ I 充当可能基金(分子の控除要素)の対分母比

仙台市	88.5%
石巻市	86.2%
塩竈市	48.0%
気仙沼市	97.6%
白石市	100.6%
名取市	93.4%
角田市	49.6%
多賀城市	87.0%
岩沼市	135.2%
登米市	58.9%
栗原市	78.0%
東松島市	140.8%
大崎市	41.5%
蔵王町	49.3%
七ヶ宿町	161.6%
大河原町	55.4%
村田町	46.7%
柴田町	26.0%
川崎町	71.4%
丸森町	51.9%
亘理町	125.7%
山元町	119.6%
松島町	89.4%
七ヶ浜町	61.0%
利府町	54.0%
大和町	59.8%
大郷町	98.0%
富谷町	108.1%
大衡村	119.1%
色麻町	44.3%
加美町	50.0%
涌谷町	49.2%
美里町	53.7%
女川町	457.2%
南三陸町	157.8%



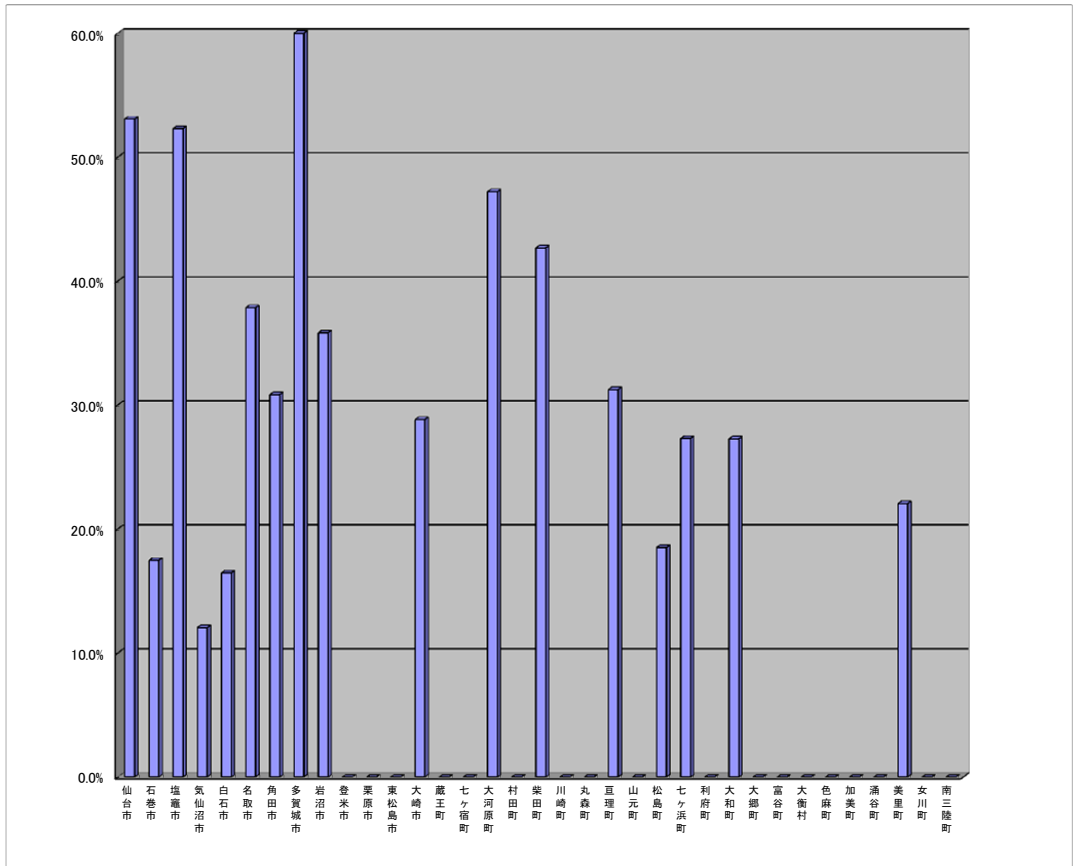
⑪ J 特定歳入(都市計画税除く)(分子の控除要素)の対分母比

仙台市	20.0%
石巻市	19.0%
塩竈市	20.5%
気仙沼市	8.2%
白石市	4.8%
名取市	11.0%
角田市	1.3%
多賀城市	13.5%
岩沼市	8.6%
登米市	4.8%
栗原市	4.5%
東松島市	20.0%
大崎市	5.8%
蔵王町	2.5%
七ヶ宿町	5.2%
大河原町	0.9%
村田町	8.7%
柴田町	15.9%
川崎町	0.0%
丸森町	2.3%
亘理町	8.1%
山元町	12.6%
松島町	3.5%
七ヶ浜町	6.6%
利府町	9.1%
大和町	4.9%
大郷町	14.2%
富谷町	1.2%
大衡村	10.2%
色麻町	5.9%
加美町	7.6%
涌谷町	8.5%
美里町	12.4%
女川町	5.1%
南三陸町	8.9%



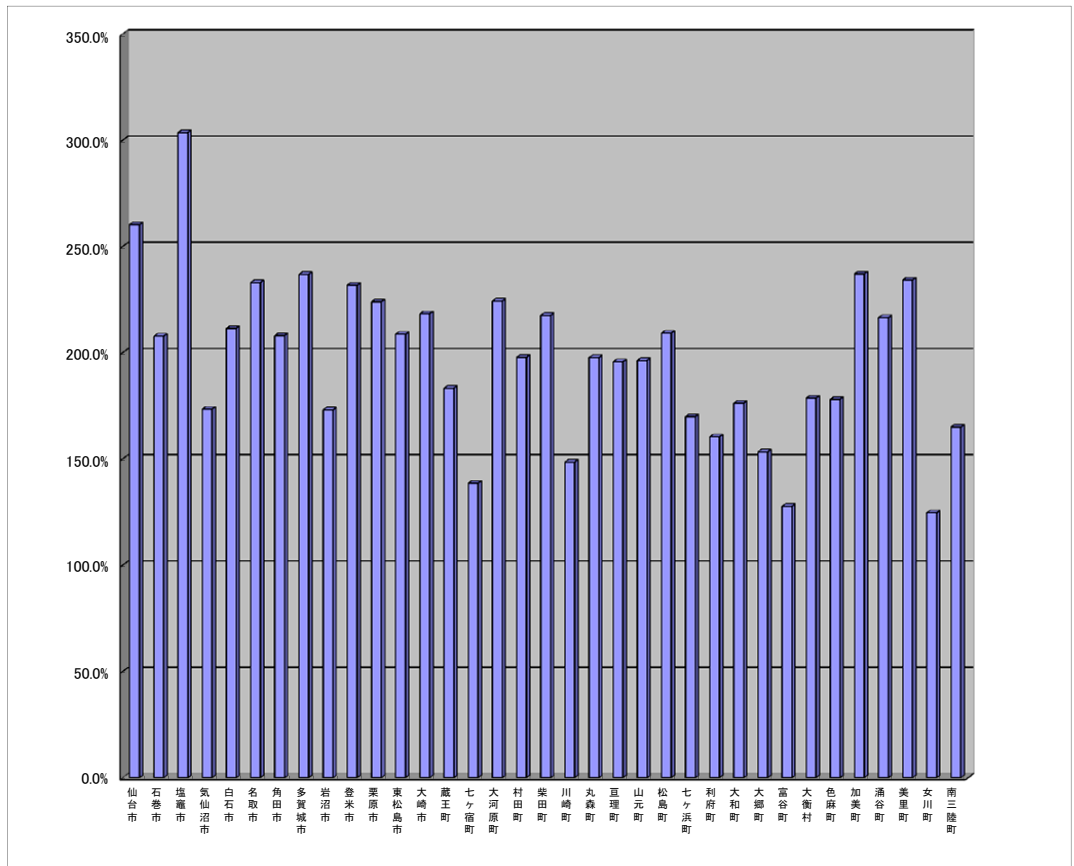
⑫ K 都市計画税(分子の控除要素)の対分母比

仙台市	53.1%
石巻市	17.5%
塩竈市	52.3%
気仙沼市	12.1%
白石市	16.5%
名取市	37.9%
角田市	30.8%
多賀城市	75.1%
岩沼市	35.8%
登米市	-
栗原市	-
東松島市	-
大崎市	28.8%
蔵王町	-
七ヶ宿町	-
大河原町	47.2%
村田町	-
柴田町	42.7%
川崎町	-
丸森町	-
亘理町	31.2%
山元町	-
松島町	18.5%
七ヶ浜町	27.3%
利府町	-
大和町	27.3%
大郷町	-
富谷町	-
大衡村	-
色麻町	-
加美町	-
涌谷町	-
美里町	22.0%
女川町	-
南三陸町	-



⑬ L 基準財政需要額算入見込額(分子の控除要素)の対分母比

仙台市	260.3%
石巻市	207.8%
塩竈市	303.6%
気仙沼市	173.4%
白石市	211.4%
名取市	233.0%
角田市	208.1%
多賀城市	236.8%
岩沼市	173.1%
登米市	231.8%
栗原市	224.0%
東松島市	208.7%
大崎市	218.3%
蔵王町	183.2%
七ヶ宿町	138.6%
大河原町	224.3%
村田町	197.8%
柴田町	217.5%
川崎町	148.5%
丸森町	197.7%
亘理町	195.7%
山元町	196.3%
松島町	209.2%
七ヶ浜町	169.9%
利府町	160.4%
大和町	176.3%
大郷町	153.3%
富谷町	127.7%
大衡村	178.6%
色麻町	178.1%
加美町	237.1%
涌谷町	216.5%
美里町	234.2%
女川町	124.7%
南三陸町	165.0%



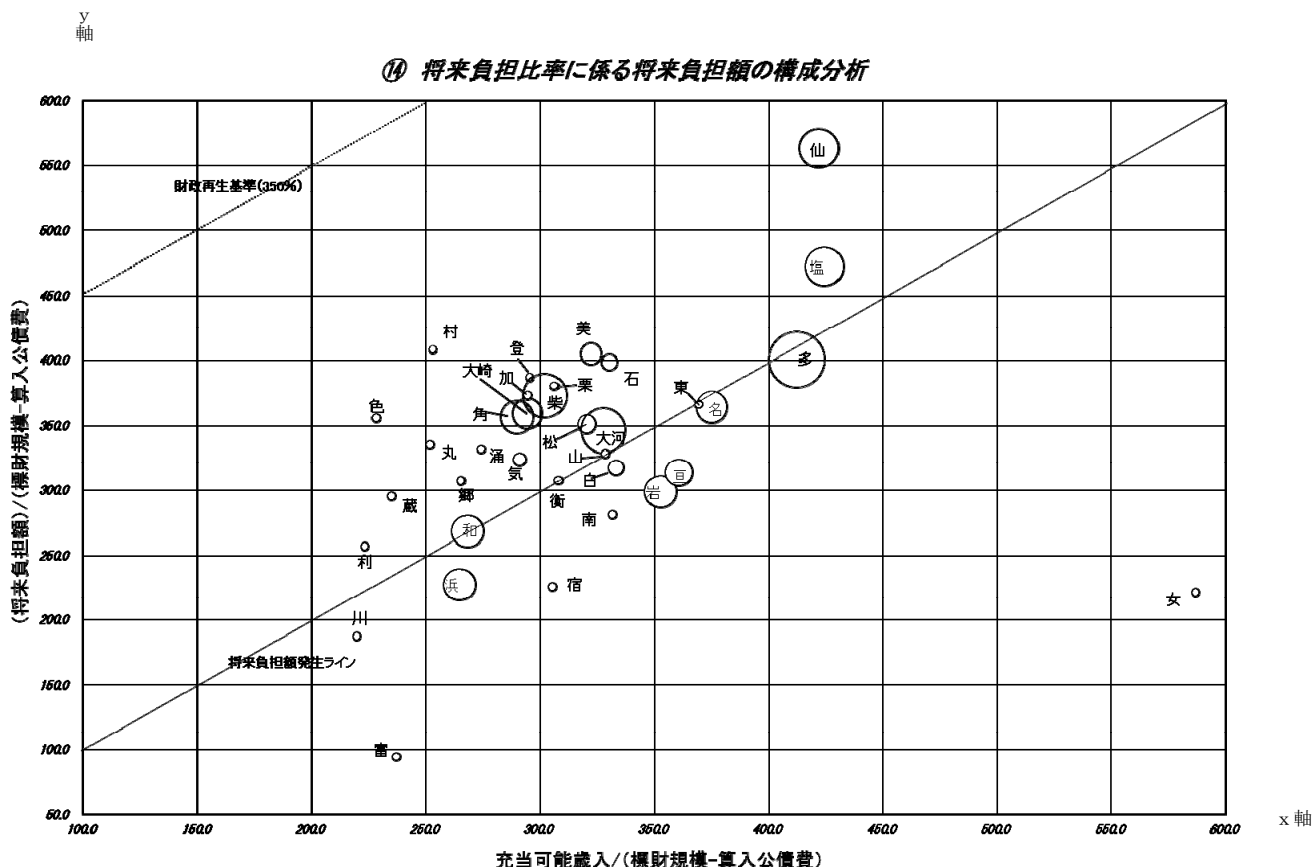
(3) 将来負担比率の分析

加算要素と控除要素の状況を表したのが⑭である。x軸に充当可能特定歳入（普通交付税算入見込額、都市計画税充当見込額等）の、標準的な財政規模（算入公債費控除後）に対する割合をとり、y軸に加算要素である将来負担比率の標準的な財政規模（算入公債費控除後）に対する割合をとっている。分母が共通なので、y値マイナスx値が将来負担比率となる。

将来負担比率の順位の高い5団体（村田町、仙台市、色麻町、登米市、丸森町）について、3団体が加算要素の対分母比上位10団体に該当し、同じく3団体が控除要素の対分母比下位10団体に該当している。

上記5団体のうち、加算要素・控除要素ともに上位を占める仙台市を除き、特定歳入としての都市計画税がない、充当可能基金の対分母比が小さいという傾向が見られる。

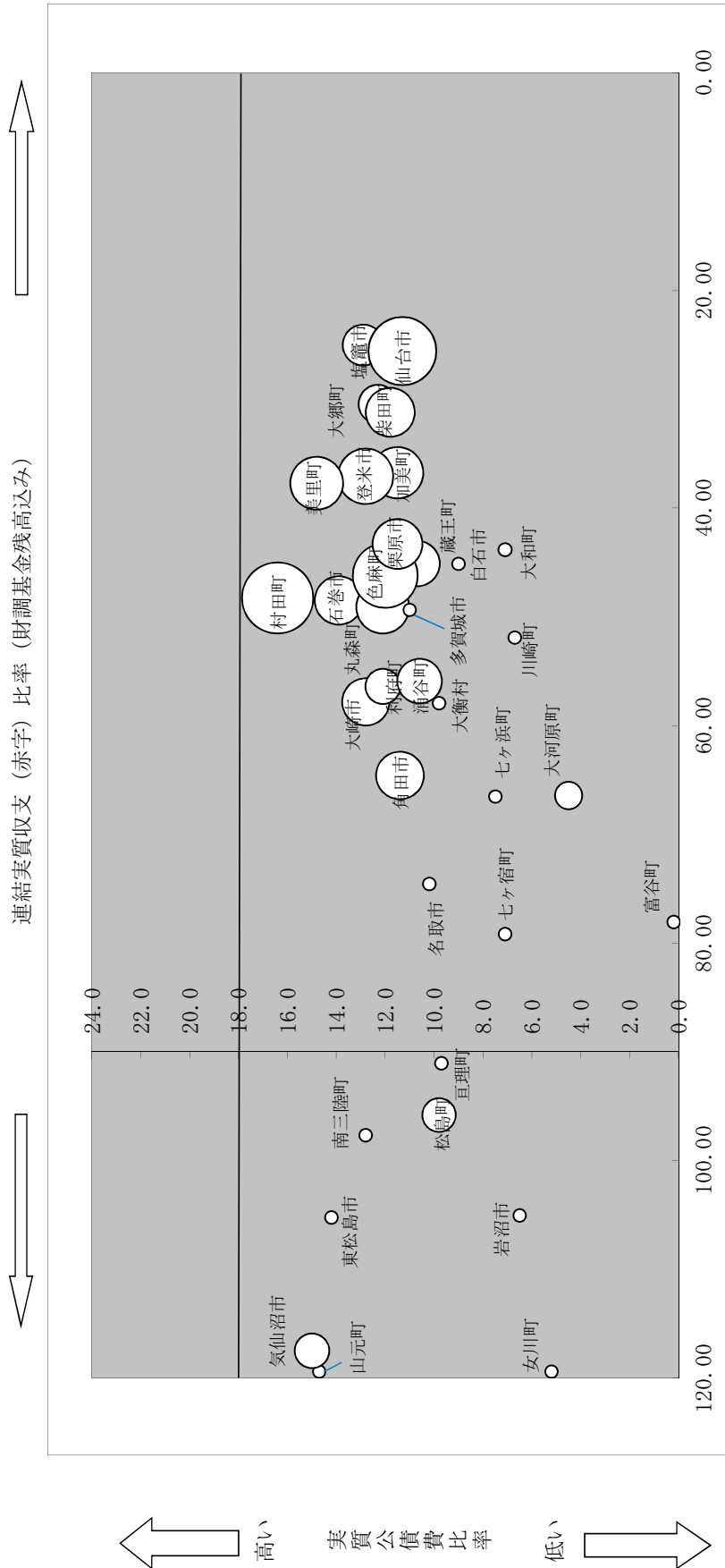
さらに表中、バブルの大きさは、充当可能特定歳入のうち、都市計画税充当見込額の割合の大きさを示しており、特に財政規模の小さい町村部では、その影響が大きいことが分かる。



3. 県内市町村の健全化判断比率に係る分布図

以下の分布図は、県内市町村の健全化判断比率について、横軸で連結実質赤字比率、縦軸で実質公債費比率、丸の大きさで将来負担比率を表したものである。連結実質赤字比率に関しては、連結で黒字となる市町村についても連結実質収支比率として、横軸に配置した。

※連結実質収支（赤字）比率の分子には、一般会計等における財政調整基金残高を加算している。連結実質収支（赤字）比率そのものではない点に注意。
なお、一般会計等における財政調整基金残高については、26ページを参照。



※気仙沼市の連結実質収支（赤字）比率（財調込み）は124.2、山元町の同比率は163.8、女川町の同比率は302.3、富谷町の実質公債費比率は▲0.4。（図上では位置を調整している。）

○の大きさ = 将来負担比率
※将来負担比率 高い ⇒ ○が大きい

第2部 市町村財政の全体像

I 実質収支

区分 市町村名	普通会計	公営事業 会計	内 訳					公営企業 会計 (法非適)	簡易水道
			国保会計 (事業勘定)	国保会計 (直診勘定)	介保会計 (保険事業勘定)	介保会計 (介護サービス 勘定)	後期高齢会計		
仙 台 市	4,391,850	2,662,366	1,877,710	-	784,656	0	0	606,358	
石 巻 市	9,408,124	12,388	8,429	-	1,559	0	2,400	73,181	
塩 竈 市	1,143,598	158,832	142,312	-	2,843	0	13,677	0	
気仙沼市	3,854,221	1,086,220	719,288	-	360,861	0	6,071	6,507	348
白 石 市	810,420	465,952	375,022	-	75,760	-	15,170	0	
名 取 市	1,182,143	326,881	243,346	-	71,652	-	11,883	-	
角 田 市	449,182	203,496	161,680	-	41,303	0	513	95,585	
多賀城市	1,173,102	436,283	355,128	-	76,649	-	4,506	56,469	
岩 沼 市	991,095	497,943	481,993	-	6,700	-	9,250	91,505	
登 米 市	1,372,912	875,381	695,883	-	168,514	0	10,984	88,105	
栗 原 市	1,046,080	479,424	321,910	17,080	136,317	-	4,117	96,158	35,764
東松島市	1,314,674	363,233	276,741	-	79,687	0	6,805	57,576	
大 崎 市	2,418,037	733,261	607,327	-	98,596	-	27,338	347,681	3,343
市 部 計	29,555,438	8,301,660	6,266,769	17,080	1,905,097	0	112,714	1,519,125	39,455
蔵 王 町	112,070	162,446	86,437	-	75,801	0	208	21,706	
七ヶ宿町	91,444	20,823	15,986	2,046	2,460	0	331	692	369
大河原町	419,124	218,113	157,902	-	57,851	0	2,360	54,489	
村 田 町	208,722	111,145	68,330	-	41,266	142	1,407	79,375	
柴 田 町	238,028	461,889	417,122	-	42,522	-	2,245	21,971	
川 崎 町	148,933	24,617	0	-	24,617	-	0	53	
丸 森 町	579,682	213,032	159,259	-	51,683	0	2,090	190,367	3,320
仙南地域計	1,798,003	1,212,065	905,036	2,046	296,200	142	8,641	368,653	3,689
亘 理 町	442,859	446,514	380,756	-	63,774	-	1,984	19,828	
山 元 町	3,727,686	279,104	213,970	-	62,153	-	2,981	-	
松 島 町	291,625	288,262	248,536	-	37,002	0	2,724	49,534	
七ヶ浜町	230,892	134,846	89,984	-	39,922	116	4,824	10,006	
利 府 町	324,935	355,152	321,438	-	28,248	44	5,422	22,075	
大 和 町	659,927	141,061	109,846	-	27,562	-	3,653	27,331	
大 郷 町	15,042	63,988	49,123	-	13,689	-	1,176	23,497	
富 谷 町	578,516	197,806	116,220	-	79,193	0	2,393	17,691	
大 衡 村	164,189	39,778	25,146	-	13,672	-	960	7,410	
仙台地域計	6,435,671	1,946,511	1,555,019	0	365,215	160	26,117	177,372	0
色 麻 町	326,585	105,983	71,384	-	33,336	626	637	27,845	
加 美 町	629,940	174,255	84,951	-	83,402	1,900	4,002	20,513	
涌 谷 町	317,142	161,769	126,231	-	31,966	1,449	2,123	15,924	
美 里 町	185,032	247,469	196,255	-	49,071	295	1,848	18,332	
大崎地域計	1,458,699	689,476	478,821	0	197,775	4,270	8,610	82,614	0
女 川 町	98,947	80,859	46,325	-	34,129	0	405	0	0
石巻地域計	98,947	80,859	46,325	0	34,129	0	405	0	0
南三陸町	105,420	353,118	296,691	-	48,964	726	6,737	7,984	
本吉地域計	105,420	353,118	296,691	0	48,964	726	6,737	7,984	0
町 村 計	9,896,740	4,282,029	3,281,892	2,046	942,283	5,298	50,510	636,623	3,689
県 計 (仙台市含)	39,452,178	12,583,689	9,548,661	19,126	2,847,380	5,298	163,224	2,155,748	43,144
県 計 (仙台市除)	35,060,328	9,921,323	7,670,951	19,126	2,062,724	5,298	163,224	1,549,390	43,144

※普通会計は「地方財政状況調査」02表、公営事業会計は「地方財政状況調査」52,53表、63,64表及び94表、公営企業会計(法非適)は「地方公営企業決算状況調査」26表、公営企業会計(法適用)は「地方公営企業決算状況調査」22～24表をもとに作成。

※公営企業会計(法適)の場合は、資金剰余(不足)額をもって実質収支としている。

(単位：千円)

うち			公営企業 会計 (法適)	うち					合計	区分 市町村名
下水道	その他のうち主な事業			上水道	病院	下水道	その他のうち主な事業			
	事業名						事業名			
0	宅地造成事業	606,358	23,093,443	10,159,507	3,655,842	6,215,999	ガス事業	4,764,022	30,754,017	仙台市
51,729	市場事業	21,452	102,153		102,153		-	-	9,595,846	石巻市
0	市場事業	0	1,038,598	1,125,457	▲ 86,859		-	-	2,341,028	塩竈市
5,624	駐車場整備事業	397	3,997,305	1,939,976	1,894,289		ガス事業	163,040	8,944,253	気仙沼市
0	-	-	741,255	633,453		107,802	-	-	2,017,627	白石市
0	-	-	2,568,750	1,844,820		723,930	-	-	4,077,774	名取市
95,585	-	-	1,527,366	1,527,366			-	-	2,275,629	角田市
56,469	-	-	759,261	759,261			-	-	2,425,115	多賀城市
91,505	-	-	1,621,491	886,722		734,769	-	-	3,202,034	岩沼市
88,105	宅地造成事業	0	1,916,937	1,819,024	▲ 144,474		介護サービス事業	242,387	4,253,335	登米市
60,394	-	-	3,391,757	1,932,301	1,459,456		-	-	5,013,419	栗原市
57,576	宅地造成事業	0	0				-	-	1,735,483	東松島市
296,321	宅地造成事業	48,017	7,543,268	3,460,291	4,082,977		-	-	11,042,247	大崎市
803,308		676,224	48,301,584	26,088,178	10,963,384	7,782,500		5,169,449	87,677,807	市部計
21,706	-	-	813,658	591,687	221,971		-	-	1,109,880	蔵王町
323	-	-	0				-	-	112,959	七ヶ宿町
53,496	市場事業	993	853,461	853,461			-	-	1,545,187	大河原町
79,375	-	-	620,917	546,634			工業用水道事業	74,283	1,020,159	村田町
21,971	-	-	541,007	541,007			-	-	1,262,895	柴田町
0	観光施設事業	53	819,688	640,662	179,026		-	-	993,291	川崎町
184,679	宅地造成事業	2,368	605,928	444,225	161,703		-	-	1,589,009	丸森町
361,550		3,414	4,254,659	3,617,676	562,700	0		74,283	7,633,380	仙南地域計
17,714	観光施設事業	2,114	485,358	485,358			-	-	1,394,559	亘理町
0	-	-	108,001	20,889		87,112	-	-	4,114,791	山元町
44,813	観光施設事業	4,721	1,066,103	1,066,103			-	-	1,695,524	松島町
10,006	-	-	1,054,349	1,054,349			-	-	1,430,093	七ヶ浜町
22,075	-	-	1,188,574	1,188,574			-	-	1,890,736	利府町
27,331	-	-	791,438	791,438			-	-	1,619,757	大和町
23,497	-	-	234,107	234,107			-	-	336,634	大郷町
17,691	-	-	1,273,998	1,273,998			-	-	2,068,011	富谷町
7,410	-	-	330,474	330,474			-	-	541,851	大衡村
170,537		6,835	6,532,402	6,445,290	0	87,112		0	15,091,956	仙台地域計
27,845	-	-	202,905	202,905			-	-	663,318	色麻町
19,866	駐車場整備事業	647	796,338	796,338			-	-	1,621,046	加美町
14,575	宅地造成事業	1,349	949,977	283,939	448,274		介護サービス事業	217,764	1,444,812	涌谷町
18,332	-	-	896,614	551,022	345,592		-	-	1,347,447	美里町
80,618		1,996	2,845,834	1,834,204	793,866	0		217,764	5,076,623	大崎地域計
0	市場事業	0	196,436	196,436	0		-	-	376,242	女川町
0		0	196,436	196,436	0	0		0	376,242	石巻地域計
4,730	市場事業	3,254	429,728	229,024	197,802		介護サービス事業	2,902	896,250	南三陸町
4,730		3,254	429,728	229,024	197,802	0		2,902	896,250	本吉地域計
617,435		15,499	14,259,059	12,322,630	1,554,368	87,112		294,949	29,074,451	町村計
1,420,743		691,723	62,560,643	38,410,808	12,517,752	7,869,612		5,464,398	116,752,258	県計 (仙台市含)
1,420,743		85,365	39,467,200	28,251,301	8,861,910	1,653,613		700,376	85,998,241	県計 (仙台市除)

Ⅱ 公債費

区分 市町村名	普通会計		公営事業会計		うち				
	金額	構成比	金額	構成比	国保会計 (事業勘定)	国保会計 (直診勘定)	介保会計 (保険事業勘定)	介保会計 (介護サービス 勘定)	後期高齢会計
仙台市	63,182,869	53.4	17,379	0.0	0	-	0	17,379	0
石巻市	9,193,608	66.1	0	0.0	0	-	0	0	0
塩竈市	2,477,494	39.2	0	0.0	0	-	0	0	0
気仙沼市	3,463,926	53.2	0	0.0	0	-	0	0	0
白石市	1,400,317	51.3	0	0.0	0	-	0	-	0
名取市	4,424,382	56.1	0	0.0	0	-	0	-	0
角田市	1,275,380	43.5	0	0.0	0	-	0	0	0
多賀城市	2,335,676	48.9	0	0.0	0	-	0	-	0
岩沼市	1,143,457	45.8	0	0.0	0	-	0	-	0
登米市	5,724,045	58.4	28,207	0.3	0	-	0	28,207	0
栗原市	5,516,992	58.9	42,821	0.5	0	23,693	19,128	-	0
東松島市	2,400,071	56.4	0	0.0	0	-	0	0	0
大崎市	7,515,381	61.3	0	0.0	0	-	0	-	0
市部計	110,053,598	54.6	88,407	0.0	0	23,693	19,128	45,586	0
蔵王町	1,004,882	63.6	0	0.0	0	-	0	0	0
七ヶ宿町	219,771	70.2	3,559	1.1	0	3,559	0	0	0
大河原町	558,887	47.5	1,229	0.1	0	-	0	1,229	0
村田町	845,181	62.3	0	0.0	0	-	0	0	0
柴田町	1,520,728	57.9	0	0.0	0	-	0	-	0
川崎町	385,331	42.6	0	0.0	0	-	0	-	0
丸森町	913,407	55.2	0	0.0	0	-	0	0	0
仙南地域計	5,448,187	56.7	4,788	0.0	0	3,559	0	1,229	0
亘理町	924,156	38.5	0	0.0	0	-	0	-	0
山元町	943,107	43.2	0	0.0	0	-	0	-	0
松島町	637,981	51.0	0	0.0	0	-	0	0	0
七ヶ浜町	454,061	47.0	0	0.0	0	-	0	0	0
利府町	1,336,137	73.5	78	0.0	78	-	0	0	0
大和町	829,297	41.3	0	0.0	0	-	0	-	0
大郷町	431,398	65.3	0	0.0	0	-	0	-	0
富谷町	494,473	52.0	0	0.0	0	-	0	0	0
大衡村	355,747	66.0	0	0.0	0	-	0	-	0
仙台地域計	6,406,357	50.1	78	0.0	78	0	0	0	0
色麻町	341,084	61.8	0	0.0	0	-	0	0	0
加美町	2,271,788	73.0	0	0.0	0	-	0	0	0
涌谷町	647,049	45.8	0	0.0	0	-	0	0	0
美里町	1,582,612	63.7	0	0.0	0	-	0	0	0
大崎地域計	4,842,533	64.1	0	0.0	0	0	0	0	0
女川町	313,598	25.2	0	0.0	0	0	0	0	0
石巻地域計	313,598	25.2	0	0.0	0	0	0	0	0
南三陸町	1,133,338	73.5	0	0.0	0	-	0	0	0
本吉地域計	1,133,338	73.5	0	0.0	0	0	0	0	0
町村計	18,144,013	55.4	4,866	0.0	78	3,559	0	1,229	0
県計 (仙台市含)	128,197,611	54.7	93,273	0.0	78	27,252	19,128	46,815	0
県計 (仙台市除)	65,014,742	56.0	75,894	0.1	78	27,252	19,128	29,436	0

※普通会計は「地方財政状況調査」13表、公営事業会計は「地方財政状況調査」52,53表、63,64表及び94表、公営企業会計(法非適)は「地方公営企業決算状況調査」26表、公営企業会計(法適用)は「地方公営企業決算状況調査」20表及び23表をもとに作成。

(単位：千円)

公営企業会計	うち							合計	区分 市町村名
	構成比	上水道	簡易水道	病院	下水道	その他のうち主な事業			
						事業名			
55,099,634	46.6	7,180,491		367,730	23,288,957	交通事業	16,415,791	118,299,882	仙台市
4,717,060	33.9			411,003	4,203,174	市場事業	84,352	13,910,668	石巻市
3,848,364	60.8	810,364		337,883	2,685,043	交通事業	11,698	6,325,858	塩竈市
3,043,984	46.8	674,595	17,545	762,563	707,875	市場事業	761,676	6,507,910	気仙沼市
1,331,620	48.7	124,681			1,206,939	市場事業	0	2,731,937	白石市
3,469,183	43.9	421,468			3,047,715	-	-	7,893,565	名取市
1,657,919	56.5	187,873			1,470,046	市場事業	0	2,933,299	角田市
2,439,114	51.1	434,894			2,004,220	-	-	4,774,790	多賀城市
1,352,326	54.2	272,740			1,079,586	-	-	2,495,783	岩沼市
4,047,448	41.3	857,351		884,699	2,255,189	介護サービス事業	50,209	9,799,700	登米市
3,805,805	40.6	535,672	657,500	825,572	1,787,061	-	-	9,365,618	栗原市
1,857,630	43.6				1,857,630	-	-	4,257,701	東松島市
4,752,585	38.7	548,553	141,922	927,058	3,094,000	宅地造成事業	41,052	12,267,966	大崎市
91,422,672	45.4	12,048,682	816,967	4,516,508	48,687,435		17,364,778	201,564,677	市部計
576,154	36.4	225,323		7,718	343,113	-	-	1,581,036	蔵王町
89,862	28.7		14,296		75,566	-	-	313,192	七ヶ宿町
617,727	52.4	104,340			513,387	市場事業	0	1,177,843	大河原町
512,343	37.7	142,139			370,204	工業用水道事業	0	1,357,524	村田町
1,107,407	42.1	223,969			883,438	-	-	2,628,135	柴田町
519,682	57.4	132,016	0	78,351	309,315	観光施設事業	0	905,013	川崎町
740,029	44.8	226,615	7,080	122,759	379,049	宅地造成事業	4,526	1,653,436	丸森町
4,163,204	43.3	1,054,402	21,376	208,828	2,874,072		4,526	9,616,179	仙南地域計
1,474,130	61.5	253,225			1,040,285	宅地造成事業	91,690	2,398,286	亘理町
1,238,154	56.8	303,101			935,053	-	-	2,181,261	山元町
613,882	49.0	23,776			589,728	観光施設事業	378	1,251,863	松島町
511,539	53.0	24,176			487,363	-	-	965,600	七ヶ浜町
482,712	26.5	148,518			334,194	-	-	1,818,927	利府町
1,181,028	58.7	109,809			1,071,219	-	-	2,010,325	大和町
229,252	34.7	49,754			179,498	-	-	660,650	大郷町
456,786	48.0	142,012			314,774	-	-	951,259	富谷町
183,445	34.0	20,693			162,752	-	-	539,192	大衡村
6,370,928	49.9	1,075,064	0	0	5,114,866		92,068	12,777,363	仙台地域計
210,820	38.2	24,925			185,895	-	-	551,904	色麻町
838,156	27.0	81,675			752,531	駐車場整備事業	3,950	3,109,944	加美町
764,330	54.2	42,711		333,060	352,164	介護サービス事業	36,395	1,411,379	涌谷町
902,153	36.3	230,377		106,134	565,642	-	-	2,484,765	美里町
2,715,459	35.9	379,688	0	439,194	1,856,232		40,345	7,557,992	大崎地域計
931,508	74.8	2,520	0	28,325	892,248	市場事業	8,415	1,245,106	女川町
931,508	74.8	2,520	0	28,325	892,248		8,415	1,245,106	石巻地域計
408,598	26.5	179,480		79,713	131,606	市場事業	17,792	1,541,936	南三陸町
408,598	26.5	179,480	0	79,713	131,606		17,792	1,541,936	本吉地域計
14,589,697	44.6	2,691,154	21,376	756,060	10,869,024		163,146	32,738,576	町村計
106,012,369	45.2	14,739,836	838,343	5,272,568	59,556,459		17,527,924	234,303,253	県計 (仙台市含)
50,912,735	43.9	7,559,345	838,343	4,904,838	36,267,502		1,112,133	116,003,371	県計 (仙台市除)

Ⅲ 一般会計から公営企業会計等に対する繰出し等

区分 市町村名	公営事業会計 に対する 繰出金	うち					後期高齢会計	公営企業会計 に対する補助 金・繰出金等	上水道
		国保会計 (事業勘定)	国保会計 (直診勘定)	介保会計 (保険事業勘定)	介保会計 (介護サービス 勘定)				
仙台市	27,570,139	11,253,545	-	8,502,017	17,379	7,797,198	45,130,894	1,117,051	
石巻市	5,306,864	1,482,661	-	1,792,965	0	2,031,238	4,355,244	525,149	
塩竈市	2,008,667	525,455	-	754,261	4,167	724,784	2,666,527	69,898	
気仙沼市	2,590,326	700,453	-	964,548	18,157	907,168	2,518,130	140,207	
白石市	1,371,373	319,080	-	496,705	-	555,588	1,602,451	3,955	
名取市	1,547,562	360,513	-	604,532	-	582,517	1,607,561	8,723	
角田市	1,094,299	264,589	-	394,368	14,791	420,551	808,455	28,138	
多賀城市	1,542,159	555,320	-	508,198	-	478,641	2,104,694	12,290	
岩沼市	1,178,250	332,812	-	469,451	-	375,987	1,603,612	34,319	
登米市	2,940,478	674,855	-	1,122,080	35,102	1,108,441	4,908,213	246,376	
栗原市	2,994,303	535,209	73,548	1,197,806	-	1,187,740	3,794,164	88,843	
東松島市	1,199,555	373,543	-	399,932	0	426,080	3,528,277	52,553	
大崎市	3,937,402	859,901	-	1,542,627	-	1,534,874	4,738,284	66,560	
市部計	55,281,377	18,237,936	73,548	18,749,490	89,596	18,130,807	79,366,506	2,394,062	
蔵王町	454,764	106,509	-	154,917	1,221	192,117	526,119	107,434	
七ヶ宿町	126,572	15,038	16,200	37,617	7,000	50,717	187,566	0	
大河原町	617,164	178,897	-	204,985	0	233,282	174,021	0	
村田町	411,688	90,796	-	161,217	0	159,675	299,980	102,230	
柴田町	948,209	241,800	-	345,443	-	360,966	571,565	0	
川崎町	425,127	127,224	-	144,264	-	153,639	554,627	72,408	
丸森町	661,545	149,154	-	233,866	10,811	267,714	828,039	50,420	
仙南地域計	3,645,069	909,418	16,200	1,282,309	19,032	1,418,110	3,141,917	332,492	
亘理町	935,256	233,648	-	323,340	16,955	361,313	763,093	24,997	
山元町	575,967	118,746	-	220,967	-	236,254	512,779	32,349	
松島町	575,762	133,299	-	218,794	0	223,669	570,203	3,224	
七ヶ浜町	566,160	163,138	-	203,600	0	199,422	334,717	122,037	
利府町	595,071	133,496	-	235,536	8,049	217,990	94,596	13,682	
大和町	645,300	143,993	-	252,001	-	249,306	712,517	130,273	
大郷町	377,434	80,448	-	155,878	-	141,108	282,286	10,852	
富谷町	701,316	202,187	-	269,157	0	229,972	302,420	32,772	
大衡村	185,375	34,675	-	74,817	-	75,883	244,134	974	
仙台地域計	5,157,641	1,243,630	0	1,954,090	25,004	1,934,917	3,816,745	371,160	
色麻町	249,051	49,289	-	99,238	3,017	97,507	226,746	0	
加美町	940,630	213,794	-	352,610	5,000	369,226	554,584	0	
涌谷町	602,079	154,746	-	210,290	4,651	232,392	668,009	643	
美里町	831,699	171,417	-	314,051	0	346,231	770,349	54,335	
大崎地域計	2,623,459	589,246	0	976,189	12,668	1,045,356	2,219,688	54,978	
女川町	275,748	99,891	-	148,571	0	27,286	471,424	44,165	
石巻地域計	275,748	99,891	0	148,571	0	27,286	471,424	44,165	
南三陸町	651,084	196,539	-	209,483	11,193	233,869	624,609	98,571	
本吉地域計	651,084	196,539	0	209,483	11,193	233,869	624,609	98,571	
町村計	12,353,001	3,038,724	16,200	4,570,642	67,897	4,659,538	10,274,383	901,366	
県計 (仙台市含)	67,634,378	21,276,660	89,748	23,320,132	157,493	22,790,345	89,640,889	3,295,428	
県計 (仙台市除)	40,064,239	10,023,115	89,748	14,818,115	140,114	14,993,147	44,509,995	2,178,377	

※「地方財政状況調査」13表、27表及び28表をもとに作成。

(単位：千円)

うち					一部事務組合 に対する 負担金等	区 分 市町村名
簡易水道	病院	下水道	その他のうち主な事業 事業名			
-	2,385,898	10,616,531	交通事業	28,631,975	9,426	仙 台 市
-	848,936	2,814,941	市場事業	155,136	4,115,487	石 巻 市
-	740,180	1,515,795	市場事業	133,202	711,851	塩 竈 市
45,700	1,229,895	684,000	市場事業	274,135	1,335,461	気仙沼市
-	1,285,593	312,903	-	-	650,406	白 石 市
-	-	1,598,838	-	-	763,914	名 取 市
-	-	780,317	-	-	603,927	角 田 市
-	-	2,092,404	-	-	1,042,427	多 賀 城 市
-	-	1,569,293	-	-	557,799	岩 沼 市
-	2,064,016	2,597,291	介護サービス事業	530	50,309	登 米 市
654,063	1,655,288	1,395,970	-	-	49,955	栗 原 市
-	-	1,516,245	宅地造成事業	1,959,479	1,047,150	東 松 島 市
154,998	2,693,342	1,823,384	-	-	4,339,362	大 崎 市
854,761	12,903,148	29,317,912		31,154,457	15,277,474	市 部 計
-	247,857	170,828	-	-	269,803	蔵 王 町
11,314	78,588	97,664	-	-	66,913	七ヶ宿町
-	-	174,021	-	-	468,520	大 河 原 町
-	-	197,750	-	-	248,765	村 田 町
-	-	571,565	-	-	646,551	柴 田 町
0	205,995	276,224	-	-	219,310	川 崎 町
9,022	350,000	412,753	宅地造成事業	5,844	355,609	丸 森 町
20,336	882,440	1,900,805		5,844	2,275,471	仙南地域計
-	-	579,000	観光施設事業	89,380	770,412	亘 理 町
-	-	480,430	-	-	390,019	山 元 町
-	-	566,979	-	-	375,583	松 島 町
-	-	212,680	-	-	422,719	七ヶ浜町
-	-	80,914	-	-	594,273	利 府 町
-	237,279	344,965	-	-	677,482	大 和 町
-	59,320	212,114	-	-	296,128	大 郷 町
-	41,128	228,520	-	-	597,930	富 谷 町
-	57,738	185,422	-	-	222,339	大 衡 村
0	395,465	2,891,024		89,380	4,346,885	仙台地域計
-	-	226,746	-	-	609,011	色 麻 町
-	-	549,984	駐車場整備事業	4,600	1,120,690	加 美 町
-	321,186	341,436	介護サービス事業	4,744	590,583	涌 谷 町
-	224,871	491,143	-	-	756,061	美 里 町
0	546,057	1,609,309		9,344	3,076,345	大崎地域計
90,115	28,325	224,909	市場事業	83,910	308,397	女 川 町
90,115	28,325	224,909		83,910	308,397	石巻地域計
-	345,373	163,828	市場事業	16,837	463,240	南 三 陸 町
0	345,373	163,828		16,837	463,240	本吉地域計
110,451	2,197,660	6,789,875		205,315	10,470,338	町 村 計
965,212	15,100,808	36,107,787		31,359,772	25,747,812	県 計 (仙台市含)
965,212	12,714,910	25,491,256		2,727,797	25,738,386	県 計 (仙台市除)

※一部事務組合の公営企業に対する負担金について、地方財政状況調査上、「公営企業会計に対する補助金・繰出金等」欄に計上されるものがある。



●石巻市・東松島市の「水道」
⇒石巻広域水道企業団に対する負担金

●白石市・蔵王町・七ヶ宿町の「病院」
⇒白石市外2町組合（病院事業会計）に対する負担金（蔵王町は、蔵王町国保病院への繰出し等も含む。）

●大和町・大郷町・富谷町・大衡村の「病院」
⇒黒川地域行政事務組合（病院会計）に対する負担金

IV 地方債現在高

区分 市町村名	地方債現在高 (普通会計)		うち		事業債現在高 (公営事業会計)		うち		
	構成比		うち 合併特例債	うち 臨時財政 対策債	構成比		国保会計	介保会計	後期高齢会計
仙台市	760,475,244	59.6	-	169,854,116	44,103	0.0	0	44,103	0
石巻市	72,563,700	56.3	7,824,764	25,383,416	0	0.0	0	0	0
塩竈市	22,421,440	35.8	-	7,521,229	0	0.0	0	0	0
気仙沼市	30,440,119	56.2	6,066,886	11,219,123	0	0.0	0	0	0
白石市	10,461,366	46.0	-	4,478,860	0	0.0	0	0	0
名取市	27,521,469	50.5	-	8,919,834	0	0.0	0	0	0
角田市	10,533,682	44.7	-	4,524,452	0	0.0	0	0	0
多賀城市	21,877,610	45.8	-	7,614,496	0	0.0	0	0	0
岩沼市	11,500,272	49.3	-	4,995,045	0	0.0	0	0	0
登米市	50,125,376	50.6	12,712,918	17,821,528	93,577	0.1	0	93,577	0
栗原市	42,716,887	45.2	8,511,607	17,354,973	280,571	0.3	242,315	38,256	0
東松島市	16,494,570	59.0	5,102,365	5,673,876	0	0.0	0	0	0
大崎市	62,316,749	50.9	15,840,021	21,909,274	0	0.0	0	0	0
市部計	1,139,448,484	55.9	56,058,561	307,270,222	418,251	0.0	242,315	175,936	0
蔵王町	5,144,768	48.8	-	2,233,547	0	0.0	0	0	0
七ヶ宿町	1,916,806	73.0	-	1,046,517	25,927	1.0	25,927	0	0
大河原町	5,230,728	42.6	-	3,378,363	0	0.0	0	0	0
村田町	7,707,410	63.2	-	2,398,002	0	0.0	0	0	0
柴田町	12,893,031	52.5	-	5,142,517	0	0.0	0	0	0
川崎町	2,122,096	31.5	-	974,810	0	0.0	0	0	0
丸森町	8,542,884	54.4	-	2,938,905	0	0.0	0	0	0
仙南地域計	43,557,723	51.5	0	18,112,661	25,927	0.0	25,927	0	0
亘理町	9,536,910	39.7	-	4,732,783	0	0.0	0	0	0
山元町	5,416,352	43.8	-	2,184,682	0	0.0	0	0	0
松島町	5,767,750	49.6	-	2,741,653	0	0.0	0	0	0
七ヶ浜町	3,662,344	42.3	-	2,502,310	0	0.0	0	0	0
利府町	12,487,670	71.3	-	4,066,330	0	0.0	0	0	0
大和町	7,157,250	49.0	-	3,192,368	0	0.0	0	0	0
大郷町	4,369,901	60.8	-	2,065,399	0	0.0	0	0	0
富谷町	4,253,920	50.6	-	1,421,000	0	0.0	0	0	0
大衡村	3,420,504	60.4	-	1,579,163	0	0.0	0	0	0
仙台地域計	56,072,601	50.9	0	24,485,688	0	0.0	0	0	0
色麻町	3,311,154	51.2	-	1,762,585	0	0.0	0	0	0
加美町	16,767,029	66.2	4,692,020	5,441,871	0	0.0	0	0	0
涌谷町	6,540,074	44.8	-	2,840,378	0	0.0	0	0	0
美里町	14,038,284	54.4	4,958,081	4,637,350	0	0.0	0	0	0
大崎地域計	40,656,541	56.3	9,650,101	14,682,184	0	0.0	0	0	0
女川町	3,348,392	43.4	-	1,652,176	0	0.0	0	0	0
石巻地域計	3,348,392	43.4	0	1,652,176	0	0.0	0	0	0
南三陸町	9,816,218	64.7	2,498,478	3,611,723	0	0.0	0	0	0
本吉地域計	9,816,218	64.7	2,498,478	3,611,723	0	0.0	0	0	0
町村計	153,451,475	53.0	12,148,579	62,544,432	25,927	0.0	25,927	0	0
県計 (仙台市含)	1,292,899,959	55.6	68,207,140	369,814,654	444,178	0.0	268,242	175,936	0
県計 (仙台市除)	532,424,715	50.6	68,207,140	199,960,538	400,075	0.0	268,242	131,833	0

※普通会計は「地方財政状況調査」33表、公営事業会計は「地方財政状況調査」60表、公営企業会計は「地方公営企業決算状況調査」24表をもとに作成。

(単位：千円)

企業債現在高 (公営企業会計)	うち							合計	区分 市町村名
	構成比	上水道	簡易水道	病院	下水道	その他のうち主な事業			
						事業名			
515,214,031	40.4	72,385,042		11,987,824	228,905,543	交通事業	136,311,178	1,275,733,378	仙台市
56,420,565	43.7			4,935,577	50,372,544	市場事業	936,252	128,984,265	石巻市
40,180,391	64.2	5,718,264		817,030	33,501,960	市場事業	109,120	62,601,831	塩竈市
23,732,933	43.8	6,651,444	239,117	3,808,209	9,799,547	市場事業	2,312,221	54,173,052	気仙沼市
12,285,419	54.0	1,075,197			11,210,222	-	-	22,746,785	白石市
26,995,275	49.5	1,982,882			25,012,393	-	-	54,516,744	名取市
13,014,666	55.3	1,197,910			11,816,756	-	-	23,548,348	角田市
25,908,201	54.2	4,104,065			21,804,136	-	-	47,785,811	多賀城市
11,839,207	50.7	2,742,665			9,096,542	-	-	23,339,479	岩沼市
48,756,458	49.3	11,191,828		4,389,463	32,454,601	介護サービス事業	720,566	98,975,411	登米市
51,521,900	54.5	7,793,605	5,730,153	12,828,157	25,169,985	-	-	94,519,358	栗原市
11,476,976	41.0				11,476,976	宅地造成事業	0	27,971,546	東松島市
60,034,488	49.1	9,504,637	1,397,357	10,425,235	38,707,259	宅地造成事業	0	122,351,237	大崎市
897,380,510	44.0	124,347,539	7,366,627	49,191,495	509,328,464		140,389,337	2,037,247,245	市部計
5,394,768	51.2	2,052,886		34,110	3,307,772	-	-	10,539,536	蔵王町
682,837	26.0		111,244		571,593	-	-	2,625,570	七ヶ宿町
7,041,878	57.4	1,467,576			5,574,302	市場事業	0	12,272,606	大河原町
4,491,362	36.8	1,106,745			3,384,617	工業用水道事業	0	12,198,772	村田町
11,683,456	47.5	3,083,283			8,600,173	-	-	24,576,487	柴田町
4,605,916	68.5	1,609,853		676,035	2,320,028	観光施設事業	0	6,728,012	川崎町
7,149,212	45.6	2,431,735	69,883	1,359,657	3,255,503	宅地造成事業	32,434	15,692,096	丸森町
41,049,429	48.5	11,752,078	181,127	2,069,802	27,013,988		32,434	84,633,079	仙南地域計
14,507,347	60.3	2,196,385			10,104,452	宅地造成事業	1,225,210	24,044,257	亘理町
6,947,693	56.2	1,480,058			5,467,635	-	-	12,364,045	山元町
5,850,746	50.4	184,900			5,628,746	観光施設事業	37,100	11,618,496	松島町
4,995,636	57.7	206,815			4,788,821	-	-	8,657,980	七ヶ浜町
5,034,148	28.7	1,486,776			3,547,372	-	-	17,521,818	利府町
7,451,163	51.0	1,299,372			6,151,791	-	-	14,608,413	大和町
2,818,897	39.2	722,101			2,096,796	-	-	7,188,798	大郷町
4,148,626	49.4	1,544,159			2,604,467	-	-	8,402,546	富谷町
2,246,399	39.6	312,627			1,933,772	-	-	5,666,903	大衡村
54,000,655	49.1	9,433,193	0	0	42,323,852		1,262,310	110,073,256	仙台地域計
3,153,006	48.8	249,467			2,903,539	-	-	6,464,160	色麻町
8,558,266	33.8	1,183,419			7,374,847	駐車場整備事業	0	25,325,295	加美町
8,053,598	55.2	743,390		1,548,937	5,420,948	介護サービス事業	340,323	14,593,672	涌谷町
11,769,493	45.6	3,961,074		754,038	7,054,381	-	-	25,807,777	美里町
31,534,363	43.7	6,137,350	0	2,302,975	22,753,715		340,323	72,190,904	大崎地域計
4,360,796	56.6	124,500	15,800	319,759	3,813,535	市場事業	87,202	7,709,188	女川町
4,360,796	56.6	124,500	15,800	319,759	3,813,535		87,202	7,709,188	石巻地域計
5,352,615	35.3	2,576,950		587,950	2,073,254	市場事業	114,461	15,168,833	南三陸町
5,352,615	35.3	2,576,950	0	587,950	2,073,254		114,461	15,168,833	本吉地域計
136,297,858	47.0	30,024,071	196,927	5,280,486	97,978,344		1,836,730	289,775,260	町村計
1,033,678,368	44.4	154,371,610	7,563,554	54,471,981	607,306,808		142,226,067	2,327,022,505	県計 (仙台市含)
518,464,337	49.3	81,986,568	7,563,554	42,484,157	378,401,265		5,914,889	1,051,289,127	県計 (仙台市除)

V 各土地開発公社の貸借対照表について

項目	公社名				
	白石市 土地開発公社	名取市 土地開発公社	角田市 土地開発公社	多賀城市 土地開発公社	岩沼市 土地開発公社
I 流動資産	525,869	626,867	5,698	177,428	1,267,879
現金及び預金	470,551	319,186	5,698	19,417	65,180
事業未収金					574
公有用地		297,390			1,202,125
代行用地					
完成土地等	55,318	10,291		158,011	
開発中土地					
その他の流動資産					
II 固定資産	2,868	166			
1 有形固定資産	2,868	166			
建物又はその付属設備					
減価償却累計額(▲)					
構築物					
減価償却累計額(▲)					
車両及びその他運搬具	2,818	1,590			
減価償却累計額(▲)		1,431			
工具、器具及び備品	500	65			
減価償却累計額(▲)	450	59			
その他有形固定資産					
2 無形固定資産					
3 投資その他資産					
賃貸事業の用に供する土地					
その他長期資産					
資産合計	528,736	627,033	5,698	177,428	1,267,879
I 流動負債		113			528,893
未払金		113			23
短期借入金					528,870
未払費用					
前受金					
預り金					
その他流動負債					
II 固定負債		307,681	115,000	157,904	
長期借入金		307,681	115,000	157,904	
その他固定負債					
負債合計		307,794	115,000	157,904	528,893
I 資本金	20,000	5,000	5,000	10,000	5,000
基本財産	20,000	5,000	5,000	10,000	5,000
II 準備金(又は欠損金)	508,736	314,239	▲ 114,302	9,417	733,986
前期繰越準備金	230,456	297,569		9,411	732,718
前期繰越損失(▲)			164,300		
当期純利益	278,281	16,670	49,997	6	1,267
当期純損失(▲)					
資本合計	528,736	319,239	▲ 109,302	19,417	738,986
負債・資本合計	528,736	627,033	5,698	177,321	1,267,879
供用済土地(再掲)					
土地売却に係る未収金(再掲)					

(注) 端数処理をしているため、表内の数値を用いての差し引きは一致しない場合がある。

(単位:千円)

登米市 土地開発公社	栗原市 土地開発公社	大崎市 土地開発公社	気仙沼・本吉地区 土地開発公社	仙南 土地開発公社	黒川地域 土地開発公社	加美郡 土地開発公社
17,066	7,812	722,581	39,220	60,431	23,120	5,941
17,066	7,812	63,656	39,220	23,867	23,120	5,941
		80				
		475,297		36,564		
		183,548				
		8		169		
		8		169		
				1,687		
				1,519		
		80				
		72				
17,066	7,812	722,589	39,220	60,600	23,120	5,941
		1,184	659			
		96				
		1,002				
			659			
		85				
		420,000		36,564		
		420,000		36,564		
		421,184	659	36,564		
11,400	7,000	5,000	9,600	14,000	10,000	5,000
11,400	7,000	5,000	9,600	14,000	10,000	5,000
5,666	812	296,405	28,961	10,036	13,120	941
5,673	810	552,192	28,907	13,755	13,212	966
					92	
	1		54			
7		255,787		3,719		24
17,066	7,812	301,405	38,561	24,036	23,120	5,941
17,066	7,812	722,589	39,220	60,600	23,120	5,941

VI 各土地開発公社の損益計算書について

項目	公社名				
	白石市 土地開発公社	名取市 土地開発公社	角田市 土地開発公社	多賀城市 土地開発公社	岩沼市 土地開発公社
I 事業収益	491,000	1,834,844	50,000		1,840
公有地取得事業収益		1,825,404			
開発事業用地取得事業収益					
土地造成事業収益	491,000				
附帯等事業収益		9,440			1,840
関連施設整備事業収益					
あっせん等事業収益					
補助金等収益			50,000		
II 事業原価	211,697	1,814,052			
公有地取得事業原価		1,814,052			
開発事業用地取得事業原価					
土地造成事業原価	211,697				
附帯等事業原価					
関連施設整備事業原価					
あっせん等事業原価					
事業総収益	279,303	20,792	50,000		1,840
事業総損失(▲)					
III 販売費及び一般管理費	1,767	4,127	6		598
事業総利益	277,536	16,665	49,994		1,242
事業総損失(▲)					
IV 事業外収益	850	5	3	6	26
受取利息	197	5	3	6	3
有価証券利息					
受取配当金					
雑収益	653				23
V 事業外費用	105				
支払利息	105				
雑損失					
経常利益	278,281	16,670	49,997	6	1,267
経常損失(▲)					
VI 特別利益					
前期損益修正益					
投資有価証券売却益					
固定資産売却益					
その他の特別利益					
VII 特別損失					
前期損益修正損					
土地評価損					
投資有価証券売却損					
固定資産売却損					
災害による損失					
その他の特別損失					
当期純利益	278,281	16,670	49,997	6	1,267
当期純損失(▲)					

(注) 端数処理をしているため、表内の数値を用いての差し引きは一致しない場合がある。

(単位:千円)

登米市 土地開発公社	栗原市 土地開発公社	大崎市 土地開発公社	気仙沼・本吉地区 土地開発公社	仙南 土地開発公社	黒川地域 土地開発公社	加美郡 土地開発公社
		172,049	169,943	22,838		
			169,943	22,838		
		172,049				
		336,409	169,398	22,070		
			169,398	22,070		
		336,409				
			544	768		
		164,359				
12	1	6,784	500	3,726	95	26
			44			
12	1	171,143		2,959	95	26
5	2	1,327	10	7	95	2
5	2	14	10	7	3	2
		1,313			92	
		6,781		768		
		6,626		768		
		154				
	1		54			
7		176,597		3,719		24
		79,190				
		79,190				
	1		54			
7		255,787		3,719		24

平成26年 3月発行

編集・発行 宮城県総務部市町村課

ホームページからも御覧いただけます。

<http://www.pref.miyagi.jp/soshiki/sichouson/yosankessan.html>



この印刷物は、420部作成し、1部当たりの印刷単価は451円です。