

### 3. 将来負担比率

将来負担比率については、一般会計等、公営企業及び一部事務組合等の地方債残高のほか、退職手当負担見込額や土地開発公社負担見込額等といった将来負担額を増加させる要素（以下、「加算要素」という。）の大小だけでなく、将来負担額に充当可能な基金の額、特定財源の額及び基準財政需要額算入見込額といった将来負担額から控除する要素（以下、「控除要素」という。）の大小が、算定結果に大きく影響する。

次ページ以降、①で加算要素の額及び対分母比について、②で控除要素の額及び対分母比について一覧で示した後、③～⑨では加算要素について、⑩～⑬では控除要素について、対分母比をグラフで示している。

この次ページ以降の資料によれば、以下のような分析が可能である。

#### (1) 分子の加算要素の分析

分子の加算要素（A～H）合計値の対分母比は、塩竈市が566.5%と最も大きく、以下、仙台市（542.2%）、加美町（473.2%）、村田町（464.6%）、栗原市（456.0%）と続いている。

塩竈市については、公営企業債等繰入見込額の対分母比が県内で最も大きいほか、土地開発公社負担見込額が発生している等の特徴がある。

仙台市については、一般会計等の地方債残高及び債務負担行為支出予定額の対分母比が大きい。加美町及び村田町についても、一般会計等の地方債残高の影響が大きい。

栗原市については、退職手当負担見込額、公営企業債等繰入見込額及び債務負担行為支出予定額の対分母比が大きい。

#### (2) 分子の控除要素の分析

分子の控除要素（I～L）合計値の対分母比は、塩竈市が439.5%と最も大きく、以下、多賀城市（397.3%）、仙台市（372.3%）、女川町（349.7%）、七ヶ宿町（348.5%）と続いている。

塩竈市については、基準財政需要額算入見込額の対分母比が県内で最も大きいほか、特定歳入としての都市計画税の対分母比も県内で2番目に大きい。これにより、加算要素の対分母比が県内で最も大きいものの、将来負担比率は126.9%と県内中位になっている。

多賀城市については、塩竈市と同様に、基準財政需要額算入見込額及び特定歳入としての都市計画税の対分母比が大きい。仙台市については、充当可能基金の対分母比が大きいほか、特定歳入としての都市計画税の対分母比が大きいいため、加算要素の対分母比が県内で2番目に大きいものの、将来負担比率は169.8%に抑えられている。

女川町については、充当可能基金の対分母比が大きく、七ヶ宿町については、加算要素そのものの、対分母比が大きい。

① 分子の加算要素の対分母比

将来負担比率の分子のうち加算要素となるものをA地方債現在高、B債務負担行為支出予定額、C公営企業債等繰入見込額、D組合等負担見込額、E退職手当負担見込額、F土地公社負担見込額、Gセブテック等負担見込額、H連結実質赤字額の構成要素に分け、それぞれ分母に対する大きさを算出した結果は以下のとおり。

	分子(加算要素)										分母(構成要素)									
	地方債現在高		債務負担行為支出予定額		公営企業債等繰入見込額		組合等負担見込額		退職手当負担見込額		土地公社負担見込額		セブテック等負担見込額		連結実質赤字額		標準財政規模		算入公債費等の額	
	対分母比	対分母比	対分母比	対分母比	対分母比	対分母比	対分母比	対分母比	対分母比	対分母比	対分母比	対分母比	対分母比	対分母比	対分母比	対分母比	対分母比	対分母比	対分母比	対分母比
	A	B	C	D	E	F	G	H	O	P	O-P									
仙台市	764,382,041	404.6%	31,958,308	16.9%	132,408,891	70.1%	0	0.0%	74,028,027	39.2%	19,162,711	10.1%	1,951,768	1.0%	227,466,488	38.6%	14,326	188,852,162		
石巻市	70,693,169	206.9%	3,642,751	10.7%	50,918,220	149.0%	7,533,573	22.0%	13,636,507	39.9%	0	0.0%	155,654	0.5%	40,633,464	6.4%	4,653	34,166,045		
塩釜市	23,210,327	244.9%	128,746	1.4%	22,789,096	240.5%	592,786	6.3%	4,637,474	48.9%	1,917,620	20.2%	404,206	4.3%	11,832,370	2.3%	5,911	9,476,459		
気仙沼市	23,647,771	187.9%	924,350	7.3%	12,019,434	95.5%	654,707	5.2%	5,727,460	45.5%	0	0.0%	13,078	0.1%	14,844,916	2.2%	1,172	12,583,744		
白石市	12,643,973	162.5%	35,357	0.5%	7,816,543	100.4%	5,999,116	77.1%	3,953,182	50.8%	0	0.0%	12,003	0.2%	9,443,910	1.6%	340	7,781,570		
名取市	28,917,365	239.2%	411,108	3.4%	14,403,780	119.2%	153,303	1.3%	3,352,481	27.7%	2,326,784	19.2%	7,391	0.1%	14,565,344	2.4%	2,250	12,087,250		
角田市	11,145,607	168.6%	421,540	6.4%	10,568,097	159.9%	1,813,285	27.4%	2,527,227	38.2%	296,851	4.5%	8,675	0.1%	7,710,027	1.0%	1,202	6,610,120		
多賀城市	19,772,756	211.0%	50,337	0.5%	16,345,212	174.4%	1,169,801	12.5%	2,208,797	23.6%	94,709	1.0%	13,561	0.1%	11,549,514	2.1%	1,495	9,372,019		
岩沼市	10,013,967	135.8%	124,623	1.7%	6,882,980	93.4%	780,050	10.8%	3,174,192	43.1%	536,002	7.3%	27,144	0.4%	8,784,413	1.3%	3,633	7,373,050		
登米市	51,339,655	225.6%	700,337	3.1%	35,511,703	156.0%	0	0.0%	9,535,196	41.9%	0	0.0%	46,389	0.2%	27,228,850	4.4%	6,223	22,761,227		
栗原市	46,798,522	205.5%	3,085,566	13.5%	40,971,212	179.9%	0	0.0%	13,010,560	57.1%	0	0.0%	910	0.0%	28,056,980	5.2%	6,648	22,778,332		
東松島市	16,256,066	196.4%	603,882	7.3%	8,799,127	106.3%	802,724	9.7%	2,780,643	33.6%	651,812	2.2%	84,308	0.3%	9,499,235	1.2%	1,187	8,275,048		
大崎市	64,487,081	221.2%	2,375,926	8.1%	39,889,569	136.7%	2,815,227	9.7%	10,066,181	34.5%	0	0.0%	84,308	0.3%	34,501,476	5.4%	7,979	29,157,679		
蔵王町	6,411,752	193.3%	308	0.0%	3,080,058	92.9%	569,089	17.2%	1,107,456	33.4%	0	0.0%	1,015	0.0%	3,840,033	5.2%	3,824	3,316,209		
七ヶ宿町	2,121,949	172.8%	0	0.0%	684,523	55.7%	365,225	29.7%	517,110	42.1%	0	0.0%	0	0.0%	1,507,113	2.7%	236	1,227,877		
大河原町	5,101,623	125.5%	0	0.0%	3,737,573	83.0%	653,960	160.3%	1,419,196	34.9%	0	0.0%	0	0.0%	4,758,891	8.9%	210	4,088,681		
村田町	8,451,960	273.6%	88,360	2.9%	3,641,510	117.9%	1,115,701	36.1%	1,055,122	34.2%	0	0.0%	0	0.0%	3,635,045	5.4%	3,393	3,089,393		
柴田町	12,681,419	203.3%	259,927	4.2%	7,226,243	115.9%	3,614,025	57.9%	2,632,042	42.2%	0	0.0%	6,522	0.1%	7,686,383	1.4%	2,889	6,237,485		
丸森町	3,244,522	113.7%	0	0.0%	3,334,813	116.5%	41,962	1.5%	824,526	28.9%	0	0.0%	285	0.0%	3,428,286	5.7%	1,966	2,854,320		
丸森町	8,315,357	196.0%	76,707	0.8%	4,864,007	114.6%	164,316	3.9%	3,009,083	70.9%	0	0.0%	0	0.0%	5,106,936	8.6%	1,174	4,242,762		
亶理町	9,262,657	156.1%	55,979	0.9%	8,498,522	143.2%	110,173	1.9%	1,979,525	33.4%	0	0.0%	0	0.0%	6,663,013	7.2%	693	5,935,320		
山元町	6,812,063	193.3%	500,979	14.2%	5,298,235	150.4%	79,414	2.3%	1,603,337	45.5%	0	0.0%	0	0.0%	4,074,225	5.9%	320	3,523,905		
松島町	6,272,945	197.9%	129,406	4.1%	4,753,201	150.0%	169,440	5.3%	1,445,232	45.6%	0	0.0%	0	0.0%	3,794,254	6.1%	525	3,169,729		
七ヶ浜町	4,434,142	123.1%	24,168	0.7%	3,771,358	104.7%	158,384	4.4%	986,276	27.4%	0	0.0%	0	0.0%	4,059,768	4.5%	873	3,602,895		
利府町	13,623,798	262.3%	404,695	7.8%	686,340	13.2%	243,020	4.7%	477,787	9.2%	0	0.0%	0	0.0%	6,000,673	8.0%	664	5,194,609		
大船町	7,632,695	154.9%	344,197	7.0%	5,549,082	112.6%	3,314,057	67.3%	1,258,521	25.5%	0	0.0%	0	0.0%	6,052,368	1.2%	574	4,926,794		
大郷町	4,283,471	179.2%	0	0.0%	2,348,309	98.2%	919,840	38.5%	985,235	41.2%	0	0.0%	0	0.0%	2,830,055	4.9%	378	2,390,378		
富谷町	4,135,204	65.0%	0	0.0%	2,126,146	33.4%	554,530	8.7%	224,019	3.5%	0	0.0%	1,719	0.0%	7,242,464	8.7%	904	6,385,560		
大衡村	3,215,261	169.4%	0	0.0%	1,897,635	100.0%	860,247	45.3%	723,828	38.1%	0	0.0%	0	0.0%	2,285,944	3.7%	867	1,898,077		
色麻町	3,206,343	137.6%	12,757	0.5%	2,965,660	127.3%	2,659,398	114.1%	931,662	40.0%	0	0.0%	0	0.0%	2,788,571	4.8%	523	2,330,523		
加美町	20,608,371	283.9%	276,959	3.8%	7,392,171	101.8%	2,744,242	37.8%	3,317,187	45.7%	13,012	0.2%	0	0.0%	9,501,466	2.2%	1,409	7,280,057		
涌谷町	6,662,996	176.5%	22,470	0.6%	6,024,106	159.5%	474,633	12.6%	879,684	23.3%	0	0.0%	0	0.0%	4,750,772	9.7%	503	3,775,769		
美里町	12,801,780	223.9%	1,177,898	20.9%	8,015,998	142.4%	302,462	5.4%	2,881,240	51.2%	0	0.0%	0	0.0%	6,587,025	9.3%	565	5,629,460		
女川町	3,349,969	73.8%	0	0.0%	4,024,602	88.7%	67,790	1.5%	1,116,958	24.6%	0	0.0%	0	0.0%	4,911,568	3.7%	318	4,598,250		
本吉町	5,791,587	207.4%	298,661	10.7%	2,339,047	83.8%	64,445	2.3%	1,503,382	53.8%	0	0.0%	0	0.0%	3,234,055	4.4%	970	2,792,085		
南三陸町	10,978,527	240.8%	151,583	3.3%	2,552,017	56.0%	134,435	2.9%	1,341,389	29.4%	0	0.0%	0	0.0%	5,170,749	6.1%	984	4,558,765		

(単位:千円)

② 分子の控除要素の対分母比

将来負担比率の分子のうち控除要素となるものをI(充当可能基金、J特定歳入(都市計画税除く)、K都市計画税、J特定歳入(都市計画税除く)、K都市計画税、L基準財政需要額算入見込額の構成要素に分け、それぞれ分母に対する大きさを算出した結果は以下のとおり。

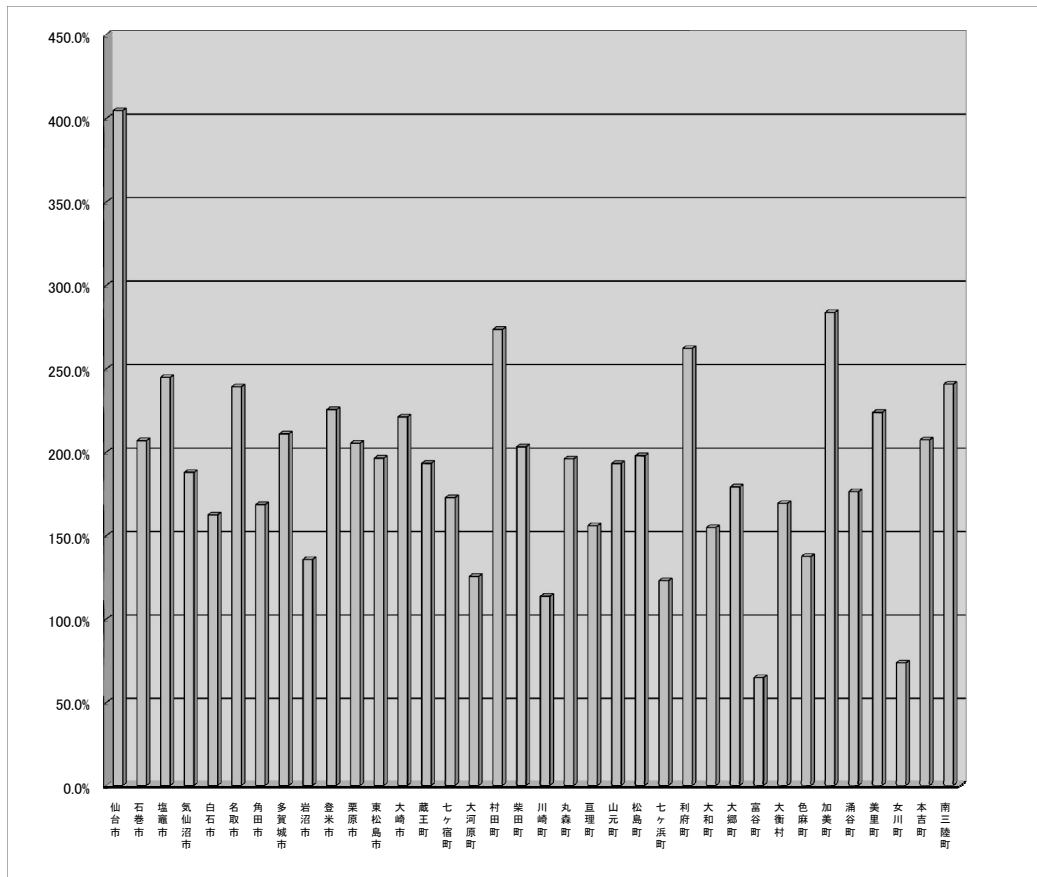
(単位:千円)

	分子(控除要素)										分子加算要素(A~H)計			分子控除要素(I~L)計			分子		
	充当可能基金		特定歳入(都市計画税除く)		都市計画税		基準財政需要額算入見込額		M		N		対分母		対分母		M-N		
	対分母	絶対値	対分母	絶対値	対分母	絶対値	対分母	絶対値	対分母	絶対値	対分母	絶対値	対分母	絶対値	対分母	絶対値	対分母	絶対値	
仙台市	72.3%	136,633,524	11.5%	21,731,363	47.5%	89,755,962	240.9%	455,004,114	542.2%	1,023,891,746	703,124,983	372.3%	320,766,763	169.8%	(M-N)	320,766,763	169.8%	(M-N) / (O-P)	
石巻市	24.5%	8,357,466	7.3%	2,480,919	42.9%	14,673,936	210.7%	71,975,005	429.0%	146,584,527	97,487,326	285.3%	49,097,201	143.7%		49,097,201	143.7%		
塩竈市	5.3%	506,346	22.8%	2,163,224	78.4%	7,433,436	332.8%	31,542,198	566.5%	53,680,255	439.5%	12,035,051	126.9%			12,035,051	126.9%		
気仙沼市	23.1%	2,912,885	3.1%	389,720	27.6%	3,472,746	196.5%	19,692,058	341.6%	42,986,800	210.3%	16,519,591	131.2%			16,519,591	131.2%		
白石市	84.6%	6,579,679	5.7%	446,748	17.0%	1,323,833	240.7%	18,729,758	391.4%	30,480,074	348.0%	3,380,056	43.4%			3,380,056	43.4%		
名取市	30.2%	3,650,400	24.8%	3,001,842	42.6%	5,152,104	237.1%	28,663,568	410.1%	49,572,210	334.8%	9,104,296	75.3%			9,104,296	75.3%		
角田市	40.3%	2,662,517	2.4%	161,241	45.1%	2,979,982	210.2%	13,891,188	405.2%	26,781,282	298.0%	7,086,354	107.2%			7,086,354	107.2%		
多賀城市	67.2%	6,296,093	7.5%	706,986	67.7%	6,346,239	284.9%	23,887,469	423.1%	39,685,173	397.3%	2,418,376	25.8%			2,418,376	25.8%		
岩沼市	69.3%	5,106,750	14.7%	1,084,005	47.1%	3,470,666	181.0%	13,345,914	292.1%	21,538,958	312.0%	-1,468,177	-19.9%			-1,468,177	-19.9%		
登米市	36.9%	8,395,760	5.5%	1,262,667	0.0%	0	235.0%	53,614,315	428.7%	97,133,280	278.0%	33,860,538	148.7%			33,860,538	148.7%		
栗原市	34.2%	7,790,597	5.9%	1,340,619	0.0%	0	238.5%	54,337,552	456.0%	103,885,880	278.6%	40,397,092	177.3%			40,397,092	177.3%		
東松島市	28.0%	2,318,618	8.7%	271,399	0.0%	0	185.7%	15,365,922	353.4%	29,243,352	222.4%	10,837,513	130.9%			10,837,513	130.9%		
大崎市	17.4%	5,066,470	5.0%	1,447,818	28.1%	8,197,532	220.9%	64,410,330	412.8%	120,349,504	271.4%	41,227,354	141.3%			41,227,354	141.3%		
蔵王町	37.7%	1,250,957	3.8%	126,993	0.0%	0	192.9%	6,395,324	336.8%	11,169,678	234.4%	3,396,804	102.4%			3,396,804	102.4%		
七ヶ宿町	149.1%	1,831,207	10.4%	127,329	0.0%	0	189.0%	2,320,928	300.4%	3,688,807	348.5%	-590,657	-48.1%			-590,657	-48.1%		
大河原町	25.8%	1,047,034	1.5%	59,454	65.3%	2,654,395	230.5%	9,364,946	403.8%	16,408,352	323.0%	3,282,633	80.7%			3,282,633	80.7%		
村田町	19.4%	800,381	13.9%	428,468	0.0%	0	213.1%	6,582,712	464.6%	14,352,653	246.4%	6,740,874	218.1%			6,740,874	218.1%		
柴田町	17.5%	1,093,024	7.5%	468,574	80.3%	5,008,939	226.3%	14,118,465	423.6%	26,420,178	331.7%	5,731,176	91.8%			5,731,176	91.8%		
丸森町	47.2%	1,347,230	0.6%	18,534	0.0%	0	166.3%	4,746,950	260.9%	7,446,123	214.2%	1,333,409	46.7%			1,333,409	46.7%		
川崎町	48.0%	2,036,790	5.2%	218,743	0.0%	0	197.4%	16,429,755	387.2%	30,629,355	250.5%	5,800,400	136.7%			5,800,400	136.7%		
亶理町	43.5%	2,584,051	0.8%	46,828	47.7%	2,829,065	189.2%	11,232,331	335.4%	19,906,356	281.2%	3,214,081	54.1%			3,214,081	54.1%		
山元町	66.0%	2,326,630	43.797	1.2%	0.0%	0	202.9%	7,150,229	405.6%	14,284,028	270.2%	4,773,372	135.4%			4,773,372	135.4%		
松島町	54.0%	1,710,624	6.7%	212,227	29.4%	931,605	217.1%	6,881,976	402.9%	12,770,224	307.2%	3,033,792	95.7%			3,033,792	95.7%		
七ヶ浜町	45.0%	1,621,166	3.2%	113,740	39.9%	1,438,296	162.5%	9,374,328	260.2%	16,429,355	250.5%	349,759	9.7%			349,759	9.7%		
利府町	47.3%	2,459,567	0.0%	0	0.0%	0	174.0%	9,036,658	297.1%	15,435,640	221.3%	3,939,415	75.8%			3,939,415	75.8%		
大相町	41.1%	2,026,791	168.481	3.4%	3,044,725	61.8%	18,098,552	367.3%	16,539,295	335.7%	1,559,257	31.6%			1,559,257	31.6%			
大郷町	77.2%	1,844,481	14.5%	346,983	0.0%	0	172.0%	8,536,855	357.1%	16,539,295	263.7%	2,233,873	93.4%			2,233,873	93.4%		
富谷町	110.7%	7,044,386	0.0%	0	0.0%	0	135.3%	7,041,618	110.6%	15,656,272	246.0%	-8,614,654	-135.3%			-8,614,654	-135.3%		
大衡村	54.7%	1,038,401	329.472	17.4%	0.0%	0	186.3%	6,696,971	352.8%	4,903,960	258.4%	1,793,011	94.4%			1,793,011	94.4%		
色麻町	36.3%	845,274	190.020	8.2%	0.0%	0	192.6%	4,489,420	419.5%	9,775,820	237.1%	4,251,106	182.4%			4,251,106	182.4%		
加美町	19.3%	1,397,998	688.707	9.5%	0.0%	0	286.0%	21,491,519	473.2%	34,351,342	324.8%	10,773,120	148.3%			10,773,120	148.3%		
涌谷町	37.6%	1,418,877	210.174	5.6%	0.0%	0	227.4%	14,063,489	372.5%	10,213,521	270.5%	3,849,968	101.9%			3,849,968	101.9%		
美里町	38.1%	2,147,397	742.906	13.2%	1,304,209	23.2%	12,456,179	221.3%	24,978,678	443.7%	16,650,691	295.8%	8,327,887	147.9%			8,327,887	147.9%	
女川町	248.1%	11,262,066	164.064	3.6%	0.0%	0	98.0%	4,448,212	188.5%	8,558,719	349.7%	-7,315,623	-161.1%			-7,315,623	-161.1%		
本吉町	21.1%	588,846	101.820	3.6%	0.0%	0	477.929	171.2%	9,997,122	358.1%	5,489,675	195.9%	4,527,447	162.1%			4,527,447	162.1%	
南三陸町	24.8%	1,132,472	487.582	10.7%	0.0%	0	783.917	172.0%	15,157,951	332.5%	9,459,171	207.5%	5,698,780	125.0%			5,698,780	125.0%	

※左表中の「将来負担比率」のマイナス計  
上は参考値。  
該当する3団体の将来負担比率は、健全  
化法上「0(ゼロ)」である。

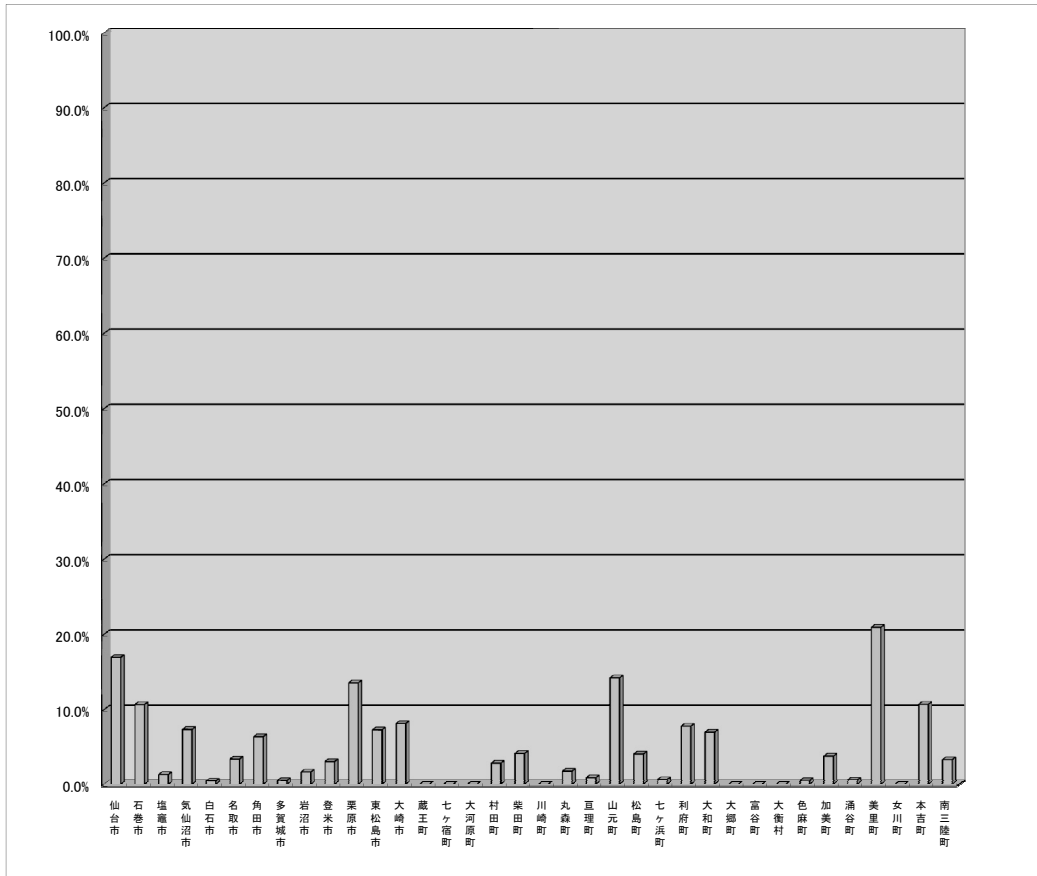
③ A 地方債現在高(分子の加算要素)の対分母比

仙台市	404.8%
石巻市	206.9%
塩竈市	244.9%
気仙沼市	187.9%
白石市	162.5%
名取市	239.2%
角田市	168.6%
多賀城市	211.0%
岩沼市	135.8%
登米市	225.6%
栗原市	205.5%
東松島市	196.4%
大崎市	221.2%
蔵王町	193.3%
七ヶ宿町	172.8%
大河原町	125.5%
村田町	273.6%
柴田町	203.3%
川崎町	113.7%
丸森町	196.0%
亘理町	156.1%
山元町	193.3%
松島町	197.9%
七ヶ浜町	123.1%
利府町	262.3%
大和町	154.9%
大郷町	179.2%
富谷町	65.0%
大衡村	169.4%
色麻町	137.6%
加美町	283.9%
涌谷町	176.5%
美里町	223.9%
女川町	73.8%
本吉町	207.4%
南三陸町	240.8%



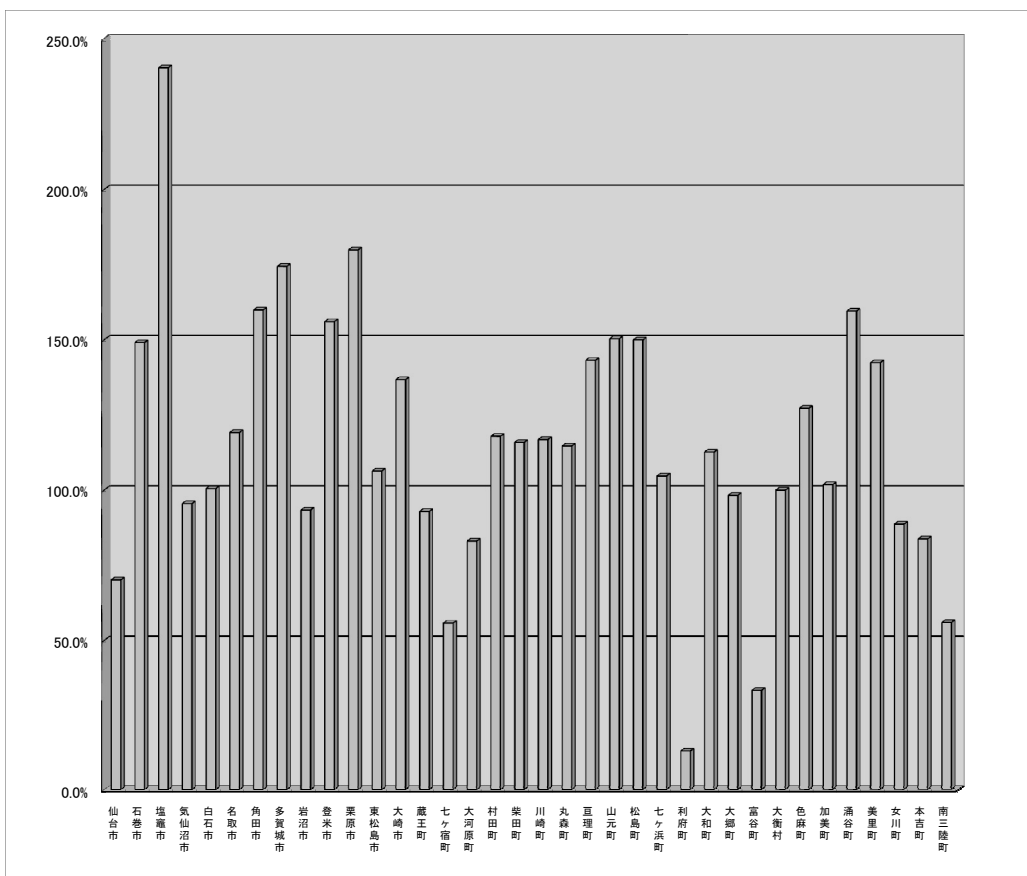
④ B 債務負担行為支出予定額(分子の加算要素)の対分母比

仙台市	16.9%
石巻市	10.7%
塩竈市	1.4%
気仙沼市	7.3%
白石市	0.5%
名取市	3.4%
角田市	6.4%
多賀城市	0.5%
岩沼市	1.7%
登米市	3.1%
栗原市	13.5%
東松島市	7.3%
大崎市	8.1%
蔵王町	0.0%
七ヶ宿町	0.0%
大河原町	0.0%
村田町	2.9%
柴田町	4.2%
川崎町	0.0%
丸森町	1.8%
亘理町	0.9%
山元町	14.2%
松島町	4.1%
七ヶ浜町	0.7%
利府町	7.8%
大和町	7.0%
大郷町	0.0%
富谷町	0.0%
大衡村	0.0%
色麻町	0.5%
加美町	3.8%
涌谷町	0.6%
美里町	20.9%
女川町	0.0%
本吉町	10.7%
南三陸町	3.3%



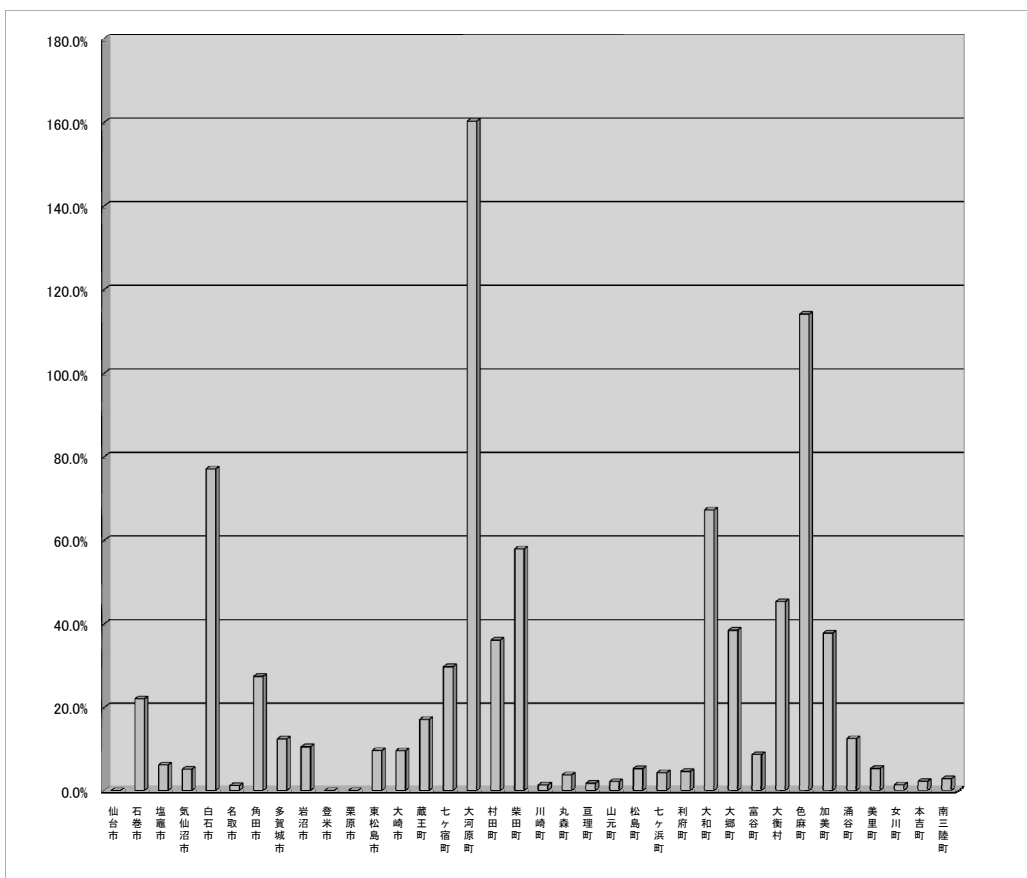
⑤ C 公営企業債等繰入見込額(分子の加算要素)の対分母比

仙台市	70.1%
石巻市	149.0%
塩竈市	240.5%
気仙沼市	95.5%
白石市	100.4%
名取市	119.2%
角田市	159.9%
多賀城市	174.4%
岩沼市	93.4%
登米市	156.0%
栗原市	179.9%
東松島市	106.3%
大崎市	136.7%
蔵王町	92.9%
七ヶ宿町	55.7%
大河原町	83.0%
村田町	117.9%
柴田町	115.9%
川崎町	116.8%
丸森町	114.6%
亘理町	143.2%
山元町	150.4%
松島町	150.0%
七ヶ浜町	104.7%
利府町	13.2%
大和町	112.6%
大郷町	98.2%
富谷町	33.4%
大衡村	100.0%
色麻町	127.3%
加美町	101.8%
涌谷町	159.5%
美里町	142.4%
女川町	88.7%
本吉町	83.8%
南三陸町	56.0%



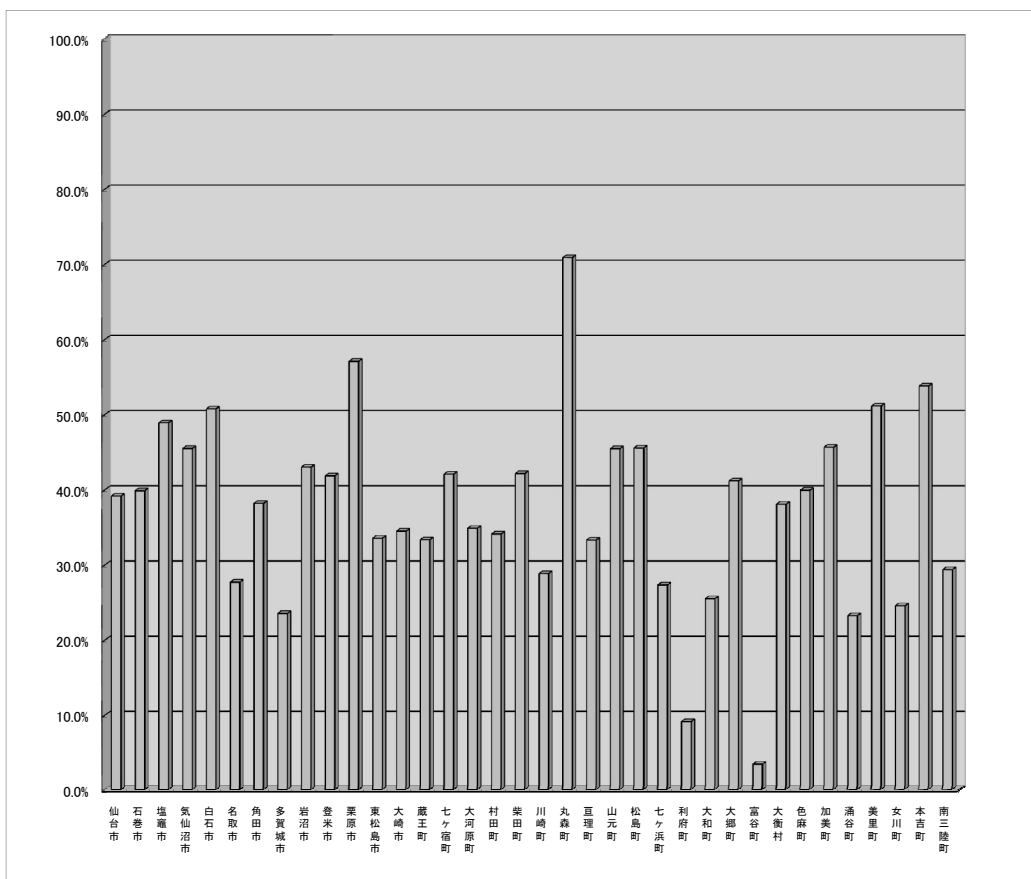
⑥ D 組合等負担見込額(分子の加算要素)の対分母比

仙台市	0.0%
石巻市	22.0%
塩竈市	6.3%
気仙沼市	5.2%
白石市	77.1%
名取市	1.3%
角田市	27.4%
多賀城市	12.5%
岩沼市	10.6%
登米市	0.0%
栗原市	0.0%
東松島市	9.7%
大崎市	9.7%
蔵王町	17.2%
七ヶ宿町	29.7%
大河原町	160.3%
村田町	36.1%
柴田町	57.9%
川崎町	1.5%
丸森町	3.9%
亘理町	1.9%
山元町	2.3%
松島町	5.3%
七ヶ浜町	4.4%
利府町	4.7%
大和町	67.3%
大郷町	38.5%
富谷町	8.7%
大衡村	45.3%
色麻町	114.1%
加美町	37.8%
涌谷町	12.6%
美里町	5.4%
女川町	1.5%
本吉町	2.3%
南三陸町	2.9%



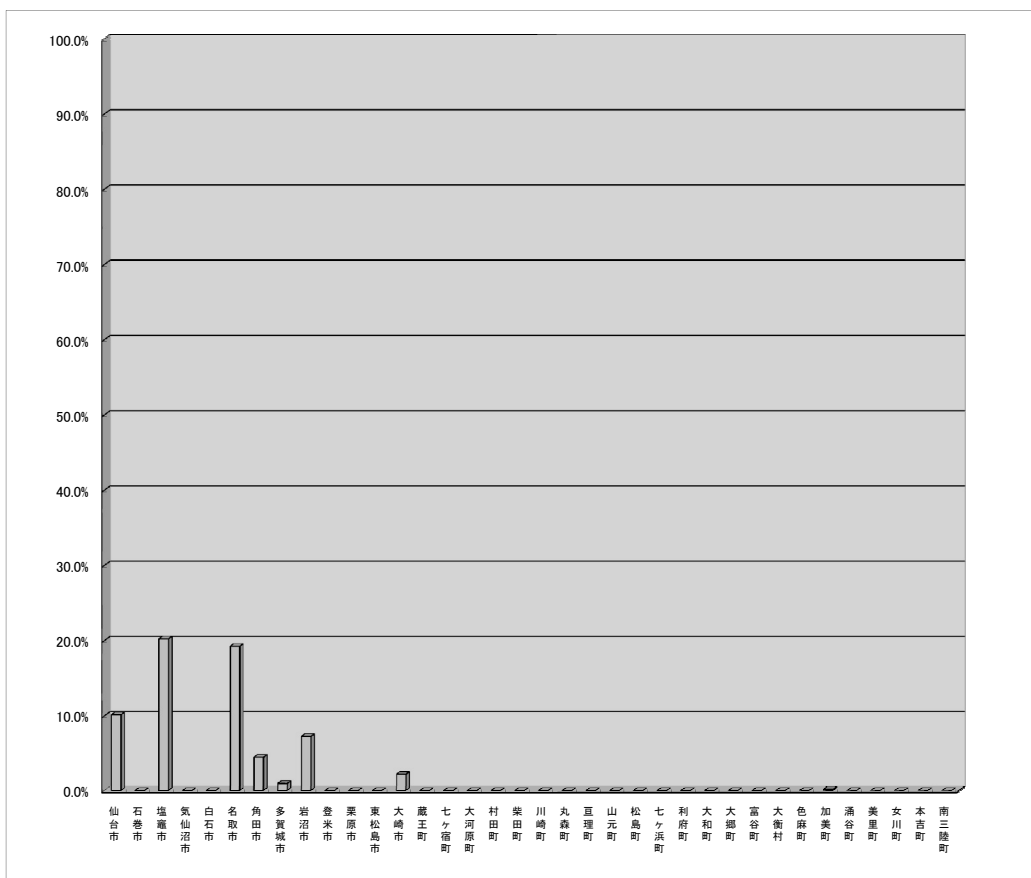
⑦ E 退職手当負担見込額(分子の加算要素)の対分母比

仙台市	39.2%
石巻市	39.9%
塩竈市	48.9%
気仙沼市	45.5%
白石市	50.8%
名取市	27.7%
角田市	38.2%
多賀城市	23.6%
岩沼市	43.1%
登米市	41.9%
栗原市	57.1%
東松島市	33.6%
大崎市	34.5%
蔵王町	33.4%
七ヶ宿町	42.1%
大河原町	34.9%
村田町	34.2%
柴田町	42.2%
川崎町	28.9%
丸森町	70.9%
亘理町	33.4%
山元町	45.5%
松島町	45.6%
七ヶ浜町	27.4%
利府町	9.2%
大和町	25.5%
大郷町	41.2%
富谷町	3.5%
大衡村	38.1%
色麻町	40.0%
加美町	45.7%
涌谷町	23.3%
美里町	51.2%
女川町	24.6%
本吉町	53.8%
南三陸町	29.4%



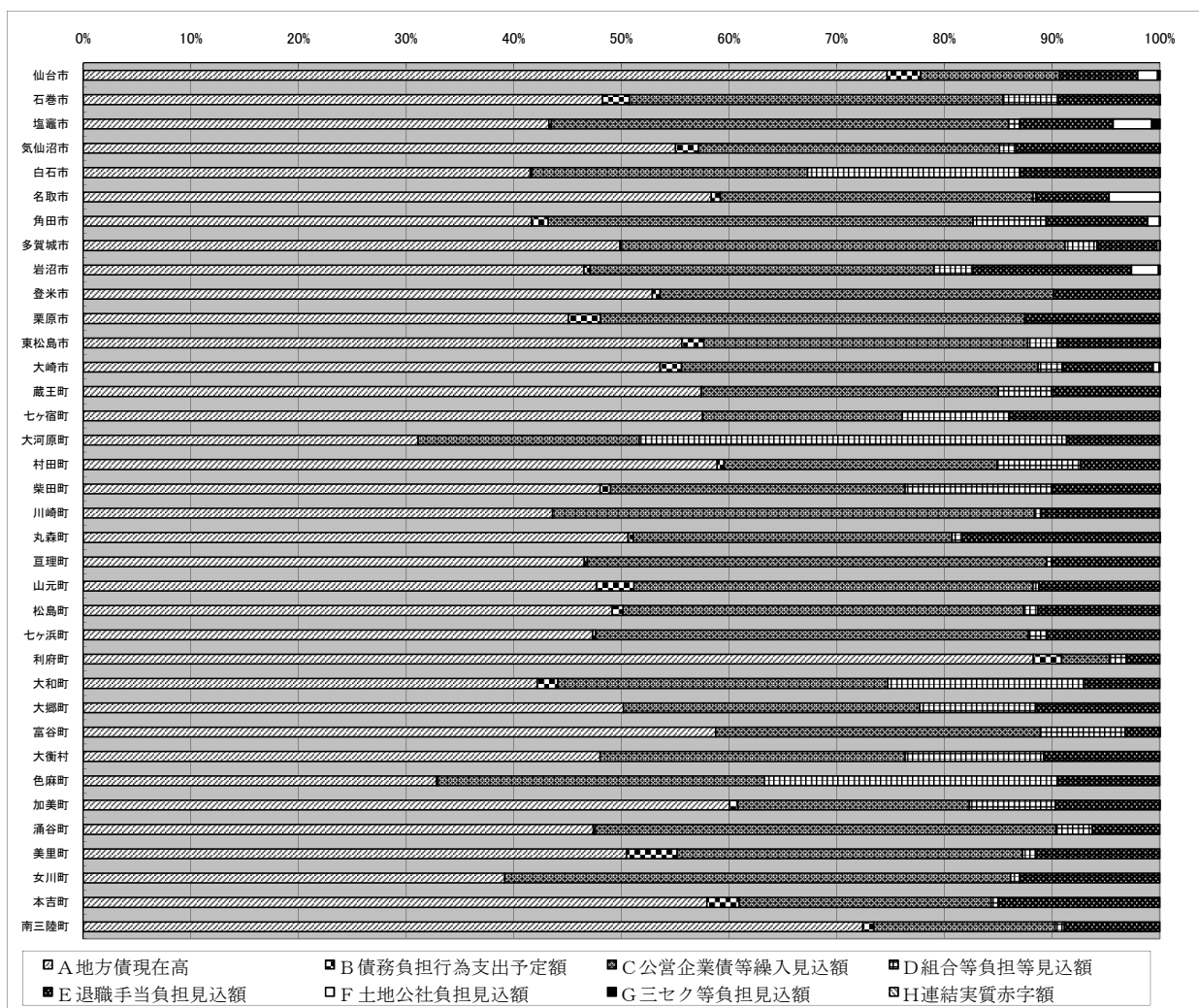
⑧ F 土地開発公社負担見込額(分子の加算要素)の対分母比

仙台市	10.1%
石巻市	0.0%
塩竈市	20.2%
気仙沼市	0.0%
白石市	0.0%
名取市	19.2%
角田市	4.5%
多賀城市	1.0%
岩沼市	7.3%
登米市	0.0%
栗原市	0.0%
東松島市	0.0%
大崎市	2.2%
蔵王町	0.0%
七ヶ宿町	0.0%
大河原町	0.0%
村田町	0.0%
柴田町	0.0%
川崎町	0.0%
丸森町	0.0%
亘理町	0.0%
山元町	0.0%
松島町	0.0%
七ヶ浜町	0.0%
利府町	0.0%
大和町	0.0%
大郷町	0.0%
富谷町	0.0%
大衡村	0.0%
色麻町	0.0%
加美町	0.2%
涌谷町	0.0%
美里町	0.0%
女川町	0.0%
本吉町	0.0%
南三陸町	0.0%



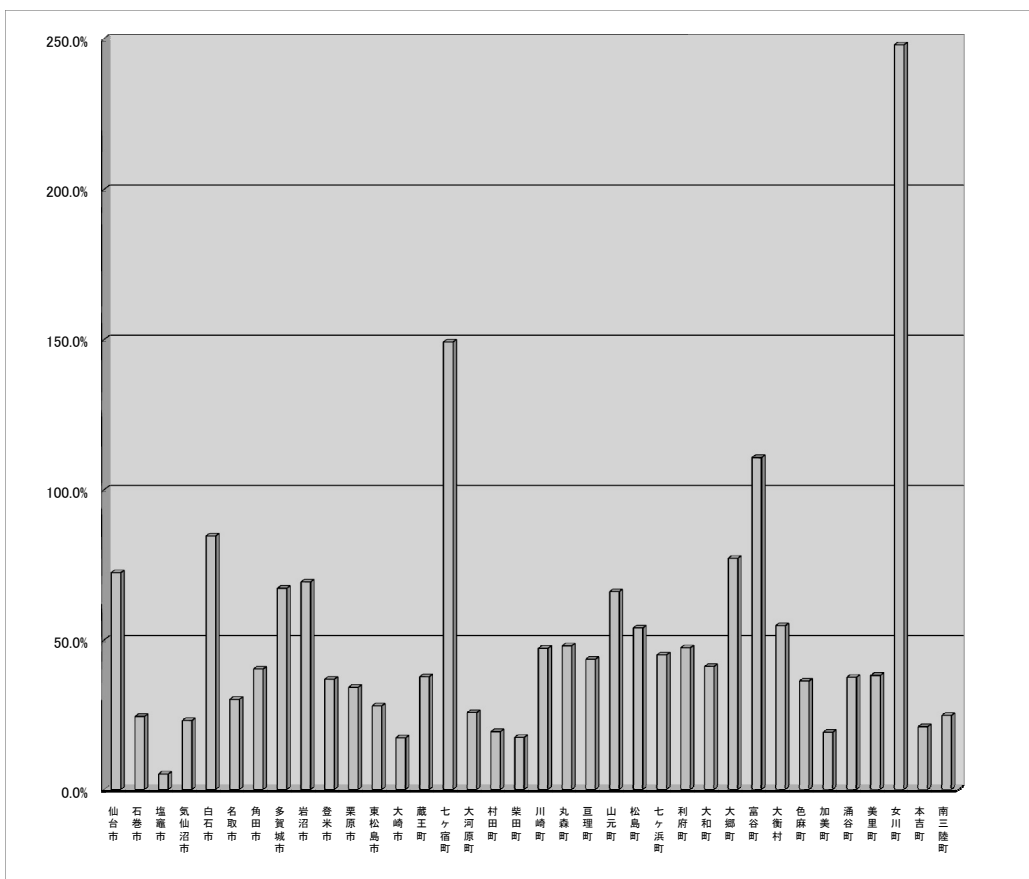
⑨ 各団体の将来負担比率の分子の加算要素に占めるA～H各々の割合

	地方債現在高	債務負担行為支出予定額	公営企業債等繰入見込額	組合等負担等見込額	退職手当負担見込額	土地公社負担見込額	三セク等負担見込額	連結実質赤字額
	A	B	C	D	E	F	G	H
仙台市	74.7%	3.1%	12.9%	0.0%	7.2%	1.9%	0.2%	0.0%
石巻市	48.2%	2.5%	34.7%	5.1%	9.3%	0.0%	0.1%	0.0%
塩竈市	43.2%	0.2%	42.5%	1.1%	8.6%	3.6%	0.8%	0.0%
気仙沼市	55.0%	2.2%	28.0%	1.5%	13.3%	0.0%	0.0%	0.0%
白石市	41.5%	0.1%	25.7%	19.7%	13.0%	0.0%	0.0%	0.0%
名取市	58.3%	0.8%	29.1%	0.3%	6.8%	4.7%	0.0%	0.0%
角田市	41.6%	1.6%	39.5%	6.8%	9.4%	1.1%	0.0%	0.0%
多賀城市	49.9%	0.1%	41.2%	2.9%	5.6%	0.2%	0.0%	0.0%
岩沼市	46.5%	0.6%	32.0%	3.6%	14.7%	2.5%	0.1%	0.0%
登米市	52.9%	0.7%	36.6%	0.0%	9.8%	0.0%	0.0%	0.0%
栗原市	45.1%	3.0%	39.4%	0.0%	12.5%	0.0%	0.0%	0.0%
東松島市	55.6%	2.1%	30.1%	2.7%	9.5%	0.0%	0.0%	0.0%
大崎市	53.6%	2.0%	33.1%	2.3%	8.4%	0.5%	0.1%	0.0%
蔵王町	57.4%	0.0%	27.6%	5.1%	9.9%	0.0%	0.0%	0.0%
七ヶ宿町	57.5%	0.0%	18.6%	9.9%	14.0%	0.0%	0.0%	0.0%
大河原町	31.1%	0.0%	20.6%	39.7%	8.6%	0.0%	0.0%	0.0%
村田町	58.9%	0.6%	25.4%	7.8%	7.4%	0.0%	0.0%	0.0%
柴田町	48.0%	1.0%	27.4%	13.7%	10.0%	0.0%	0.0%	0.0%
川崎町	43.6%	0.0%	44.8%	0.6%	11.1%	0.0%	0.0%	0.0%
丸森町	50.6%	0.5%	29.6%	1.0%	18.3%	0.0%	0.0%	0.0%
亘理町	46.5%	0.3%	42.7%	0.6%	9.9%	0.0%	0.0%	0.0%
山元町	47.7%	3.5%	37.1%	0.6%	11.2%	0.0%	0.0%	0.0%
松島町	49.1%	1.0%	37.2%	1.3%	11.3%	0.0%	0.0%	0.0%
七ヶ浜町	47.3%	0.3%	40.2%	1.7%	10.5%	0.0%	0.0%	0.0%
利府町	88.3%	2.6%	4.4%	1.6%	3.1%	0.0%	0.0%	0.0%
大和町	42.2%	1.9%	30.7%	18.3%	7.0%	0.0%	0.0%	0.0%
大郷町	50.2%	0.0%	27.5%	10.8%	11.5%	0.0%	0.0%	0.0%
富谷町	58.7%	0.0%	30.2%	7.9%	3.2%	0.0%	0.0%	0.0%
大衡村	48.0%	0.0%	28.3%	12.8%	10.8%	0.0%	0.0%	0.0%
色麻町	32.8%	0.1%	30.3%	27.2%	9.5%	0.0%	0.0%	0.0%
加美町	60.0%	0.8%	21.5%	8.0%	9.7%	0.0%	0.0%	0.0%
涌谷町	47.4%	0.2%	42.8%	3.4%	6.3%	0.0%	0.0%	0.0%
美里町	50.5%	4.7%	32.1%	1.2%	11.5%	0.0%	0.0%	0.0%
女川町	39.1%	0.0%	47.0%	0.8%	13.1%	0.0%	0.0%	0.0%
本吉町	57.9%	3.0%	23.4%	0.6%	15.0%	0.0%	0.0%	0.0%
南三陸町	72.4%	1.0%	16.8%	0.9%	8.8%	0.0%	0.0%	0.0%



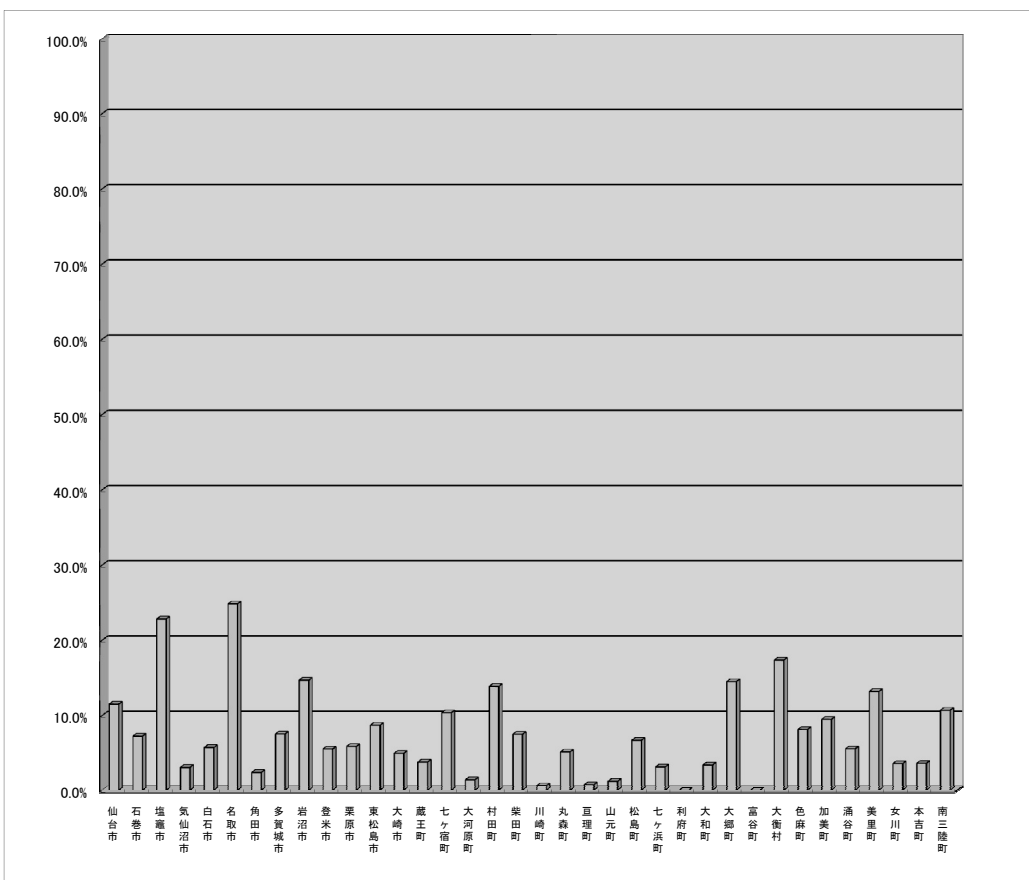
⑩ I 充当可能基金(分子の控除要素)の対分母比

仙台市	72.3%
石巻市	24.5%
塩竈市	5.3%
気仙沼市	23.1%
白石市	84.6%
名取市	30.2%
角田市	40.3%
多賀城市	67.2%
岩沼市	69.3%
登米市	36.9%
栗原市	34.2%
東松島市	28.0%
大崎市	17.4%
蔵王町	37.7%
七ヶ宿町	149.1%
大河原町	25.8%
村田町	19.4%
柴田町	17.5%
川崎町	47.2%
丸森町	48.0%
亘理町	43.5%
山元町	66.0%
松島町	54.0%
七ヶ浜町	45.0%
利府町	47.3%
大和町	41.1%
大郷町	77.2%
富谷町	110.7%
大衡村	54.7%
色麻町	36.3%
加美町	19.3%
涌谷町	37.6%
美里町	38.1%
女川町	248.1%
本吉町	21.1%
南三陸町	24.8%



⑪ J 特定歳入(都市計画税除く)(分子の控除要素)の対分母比

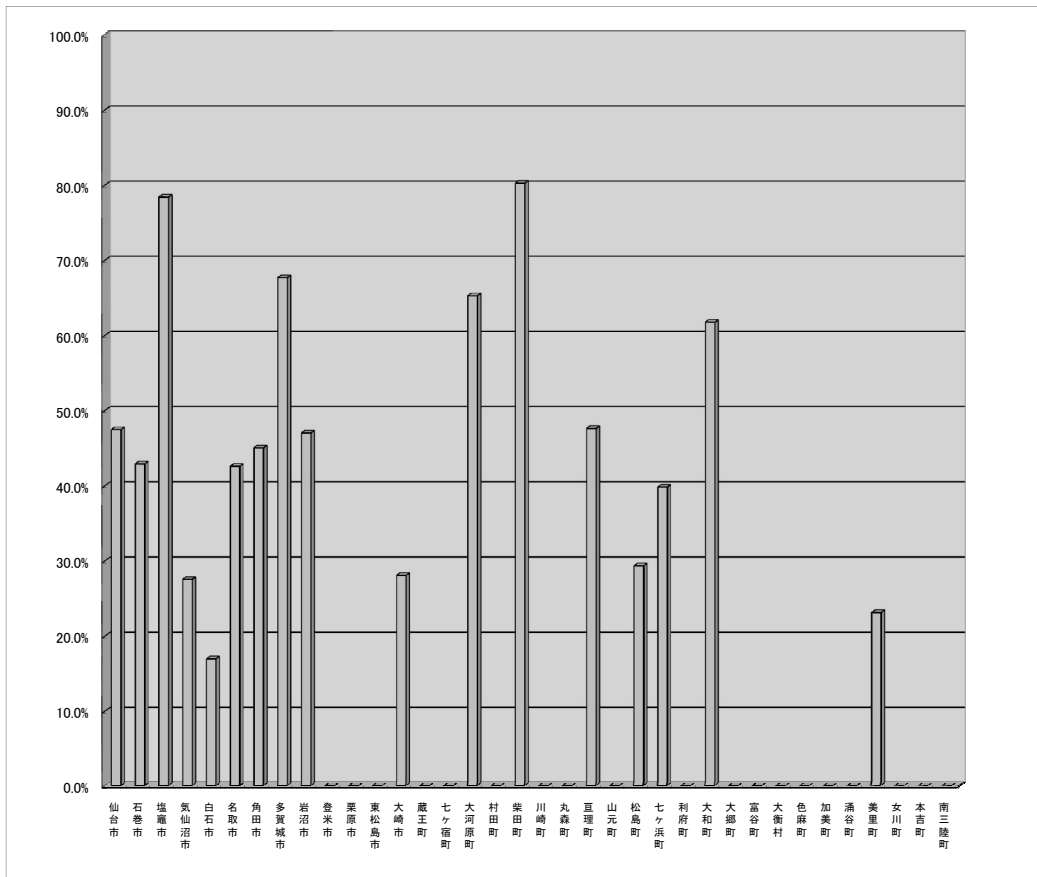
仙台市	11.5%
石巻市	7.3%
塩竈市	22.8%
気仙沼市	3.1%
白石市	5.7%
名取市	24.8%
角田市	2.4%
多賀城市	7.5%
岩沼市	14.7%
登米市	5.5%
栗原市	5.9%
東松島市	8.7%
大崎市	5.0%
蔵王町	3.8%
七ヶ宿町	10.4%
大河原町	1.5%
村田町	13.9%
柴田町	7.5%
川崎町	0.6%
丸森町	5.2%
亘理町	0.8%
山元町	1.2%
松島町	6.7%
七ヶ浜町	3.2%
利府町	0.0%
大和町	3.4%
大郷町	14.5%
富谷町	0.0%
大衡村	17.4%
色麻町	8.2%
加美町	9.5%
涌谷町	5.6%
美里町	13.2%
女川町	3.6%
本吉町	3.6%
南三陸町	10.7%





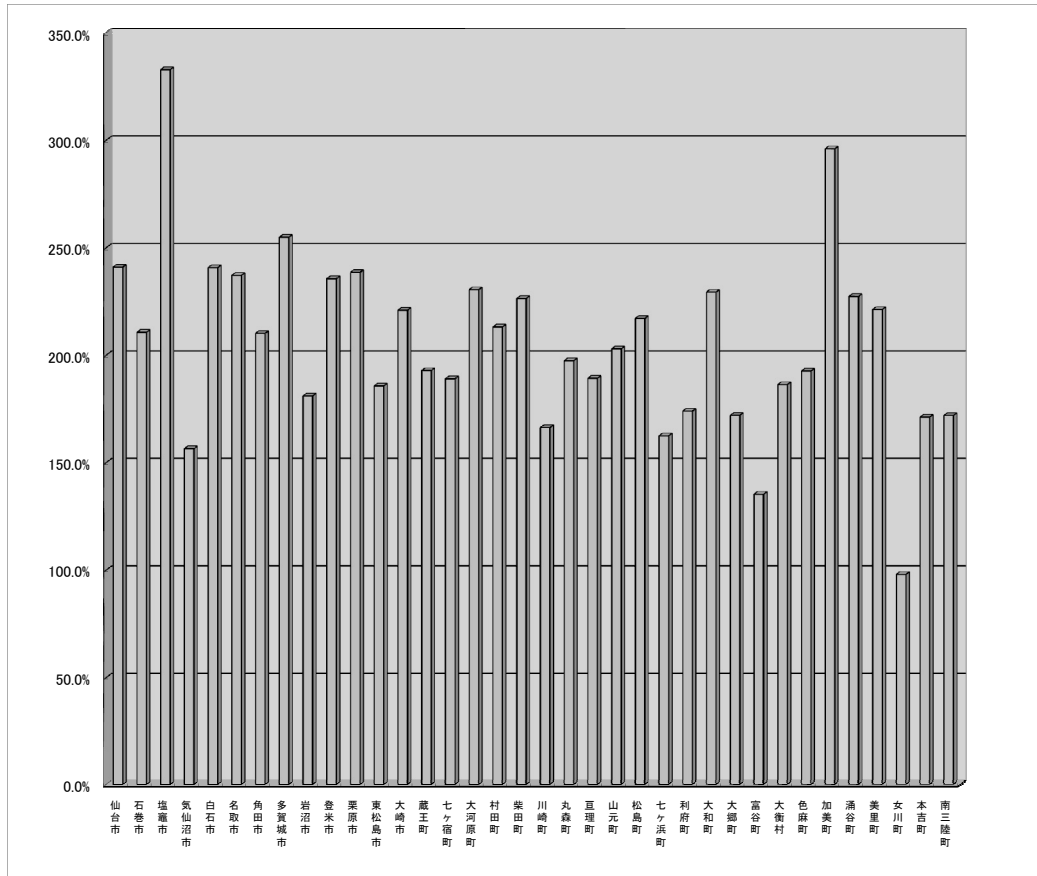
⑫ K 都市計画税(分子の控除要素)の対分母比

仙台市	47.5%
石巻市	42.9%
塩竈市	78.4%
気仙沼市	27.6%
白石市	17.0%
名取市	42.6%
角田市	45.1%
多賀城市	67.7%
岩沼市	47.1%
登米市	0.0%
栗原市	0.0%
東松島市	0.0%
大崎市	28.1%
蔵王町	0.0%
七ヶ宿町	0.0%
大河原町	65.3%
村田町	0.0%
柴田町	80.3%
川崎町	0.0%
丸森町	0.0%
亘理町	47.7%
山元町	0.0%
松島町	29.4%
七ヶ浜町	39.9%
利府町	0.0%
大和町	61.8%
大郷町	0.0%
富谷町	0.0%
大衡村	0.0%
色麻町	0.0%
加美町	0.0%
涌谷町	0.0%
美里町	23.2%
女川町	0.0%
本吉町	0.0%
南三陸町	0.0%



⑬ L 基準財政需要額算入見込額(分子の控除要素)の対分母比

仙台市	240.9%
石巻市	210.7%
塩竈市	332.8%
気仙沼市	156.5%
白石市	240.7%
名取市	237.1%
角田市	210.2%
多賀城市	254.9%
岩沼市	181.0%
登米市	235.6%
栗原市	238.5%
東松島市	185.7%
大崎市	220.9%
蔵王町	192.9%
七ヶ宿町	189.0%
大河原町	230.5%
村田町	213.1%
柴田町	226.3%
川崎町	166.3%
丸森町	197.4%
亘理町	189.2%
山元町	202.9%
松島町	217.1%
七ヶ浜町	162.5%
利府町	174.0%
大和町	229.3%
大郷町	172.0%
富谷町	135.3%
大衡村	186.3%
色麻町	192.6%
加美町	296.0%
涌谷町	227.4%
美里町	221.3%
女川町	98.0%
本吉町	171.2%
南三陸町	172.0%



(3) 将来負担比率の分析

加算要素と控除要素の状況を表したのが、⑭である。x軸に充当可能特定歳入（普通交付税算入見込額、都市計画税充当見込額等）の、標準的な財政規模（算入公債費控除後）に対する割合をとり、y軸に加算要素である将来負担額の標準的な財政規模（算入公債費控除後）に対する割合をとっている。分母が共通なので、y値マイナスx値が将来負担比率となる。

将来負担比率の高い団体のうち、村田町（218.1%）、栗原市（177.3%）は、加算要素では上位5団体に入っているが、控除要素では上位5団体に入っていない。

特定歳入としての都市計画税がない（又は少額）という共通点があるほか、充当可能基金の対分母比が小さい。また、村田町については、加算要素の対分母比が大きい一方、基準財政需要額算入額の対分母比が大きくない。

さらに表中、バブルの大きさは、充当可能特定歳入のうち、都市計画税充当見込額の割合の大きさを示しており、特に財政規模の小さい町村部では、その影響が大きいことがわかる。

⑭ 将来負担比率に係る将来負担額の構成分析

