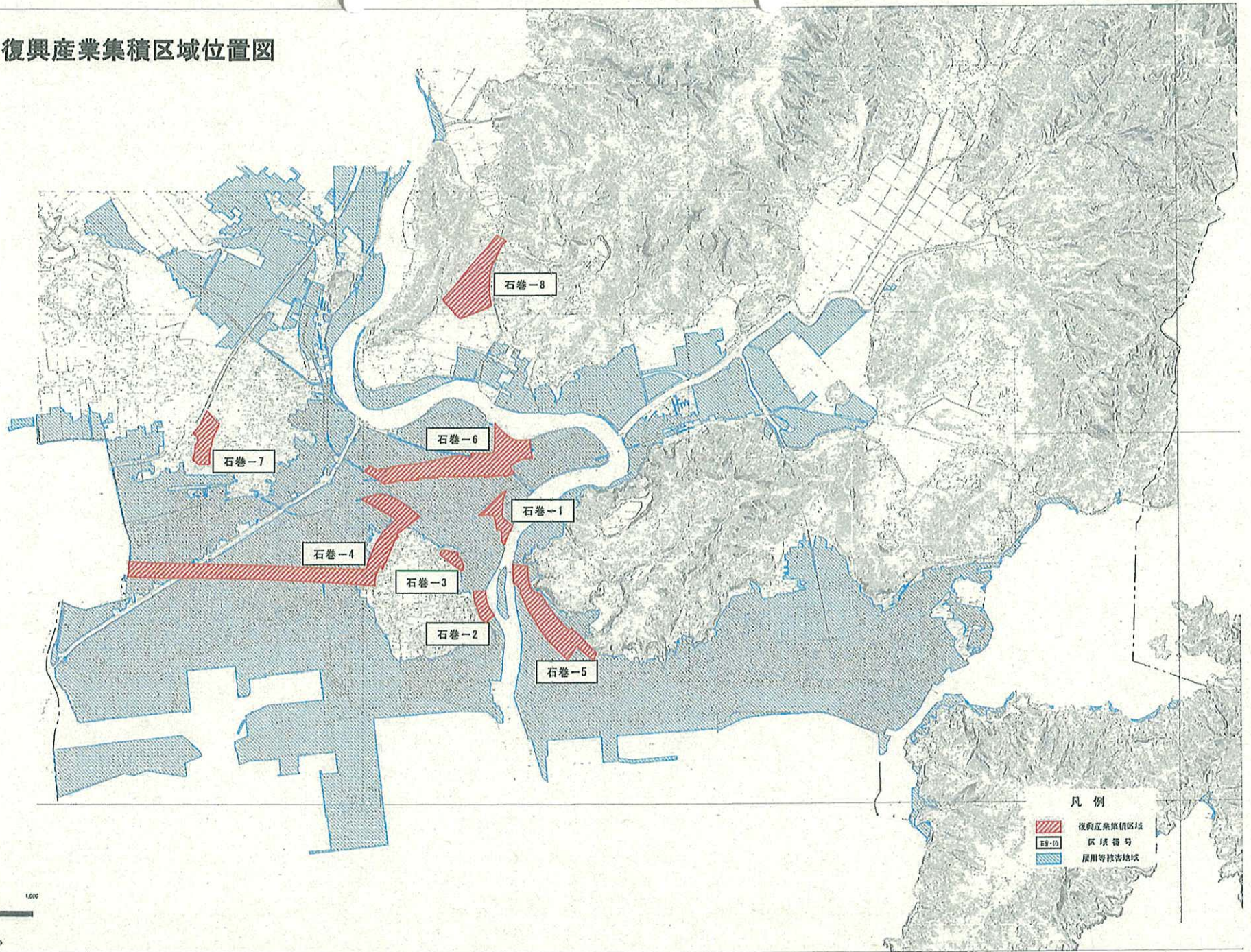


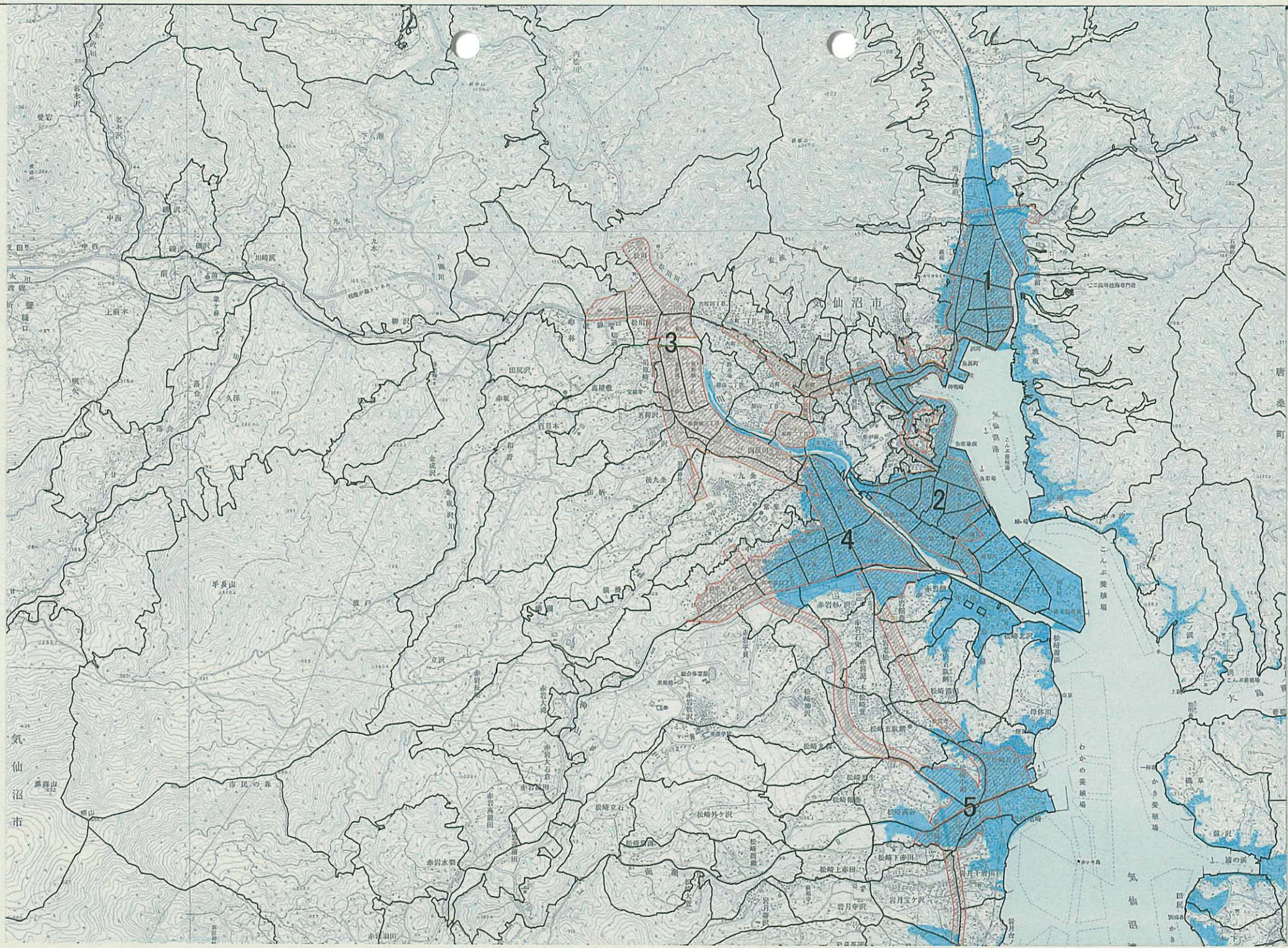
# 石卷市復興産業集積区域位置图



## 凡例

- 復興産業集積区域
- 区域番号
- 雇用等推進地域

0 1000  
1:30,500



気仙沼市

気仙沼市

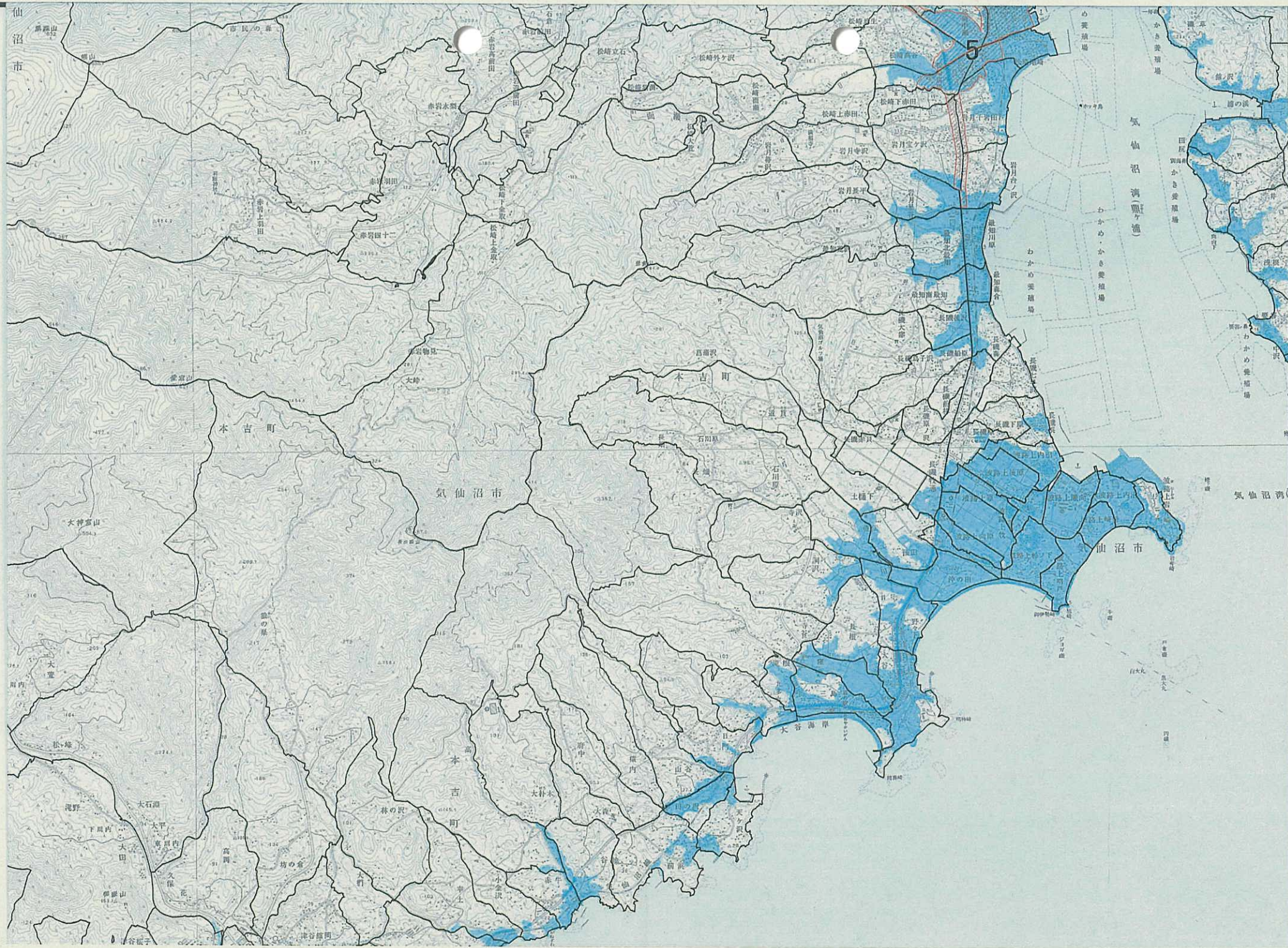
仙沼市

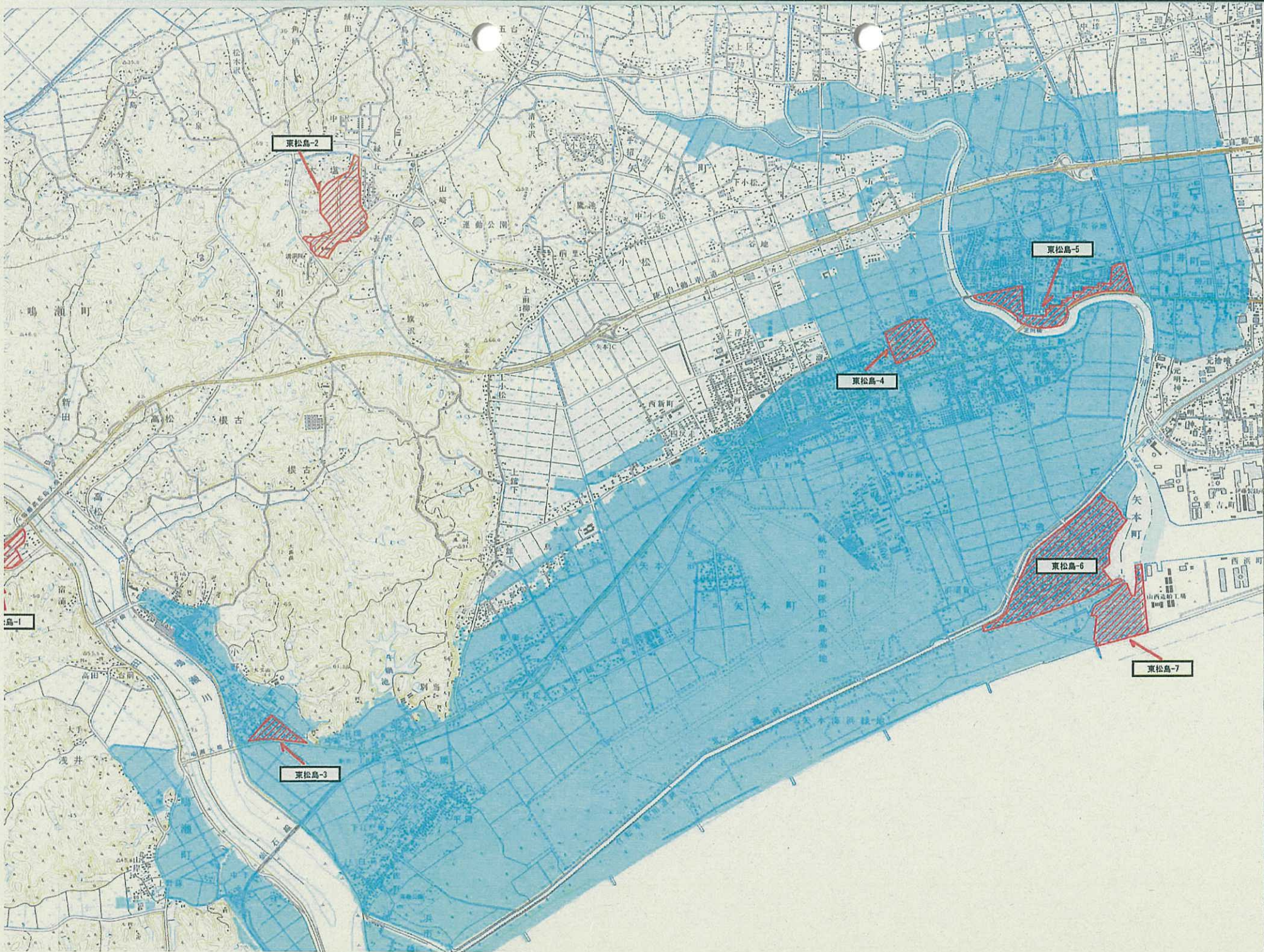
3

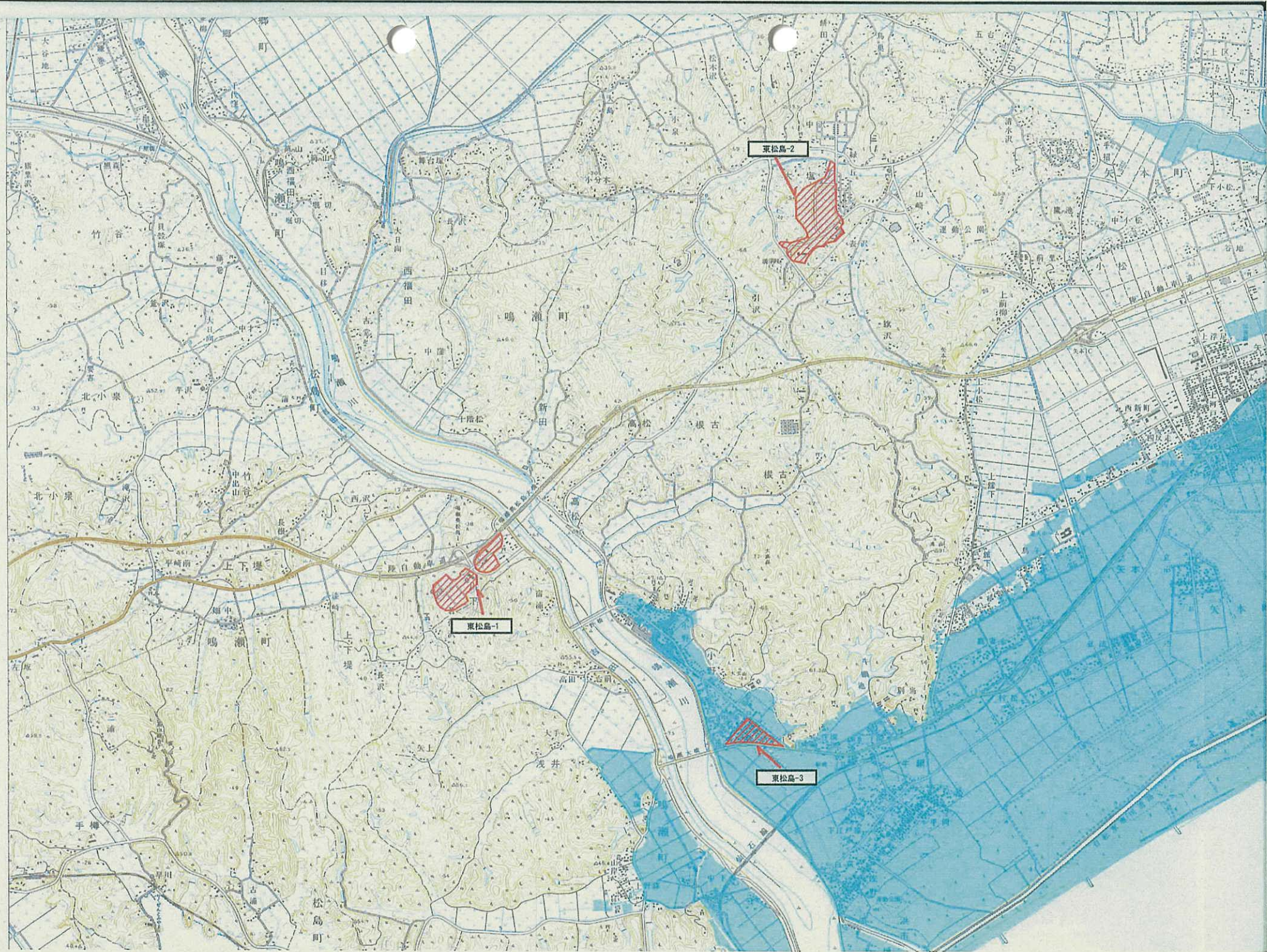
2

4

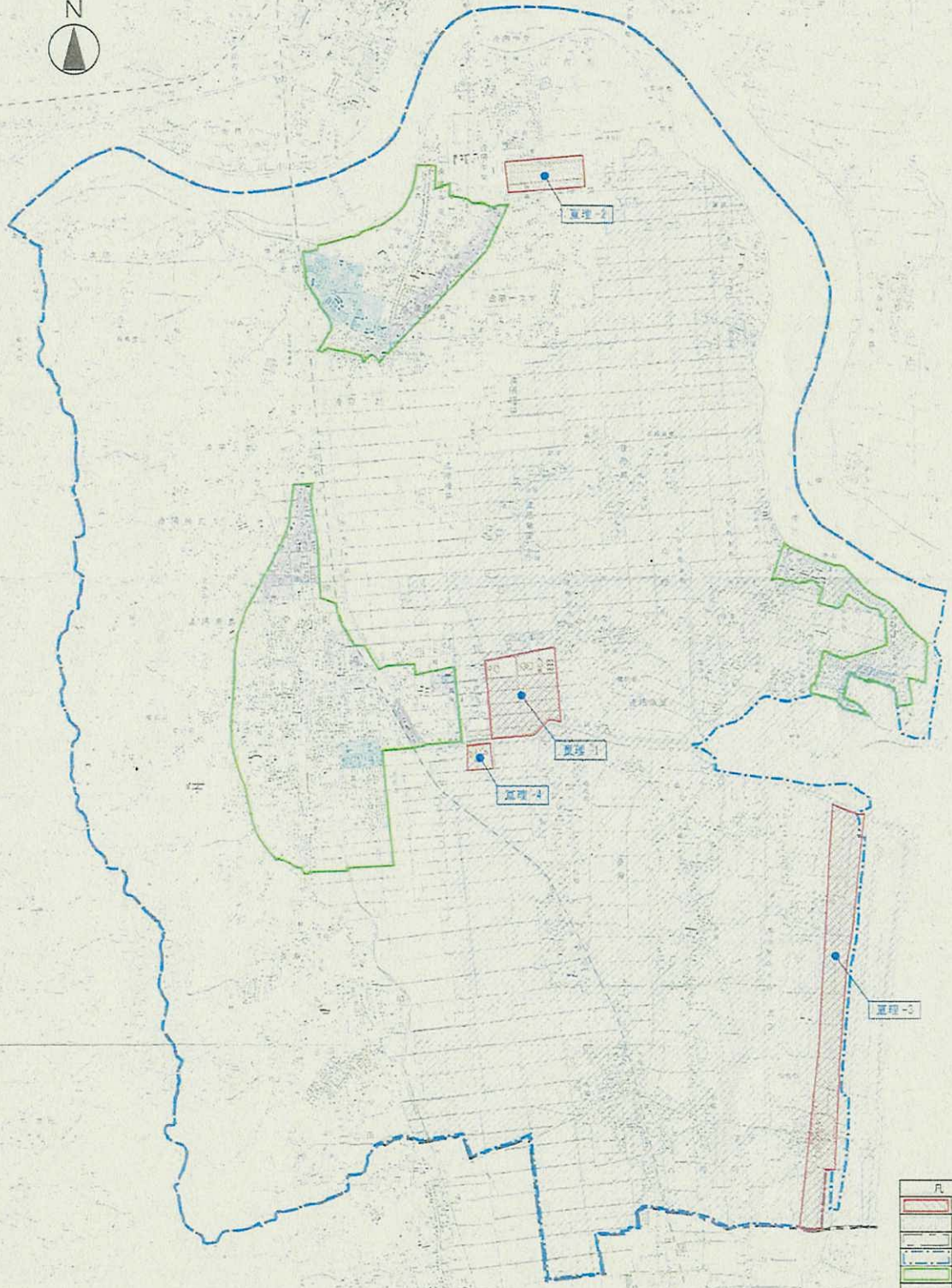
5









# 巨理町復興産業集積区域位置図



凡	例
	復興産業集積区域
	境界区域
	行政界
	都市計画区域境界
	用途地域界
	工業地域

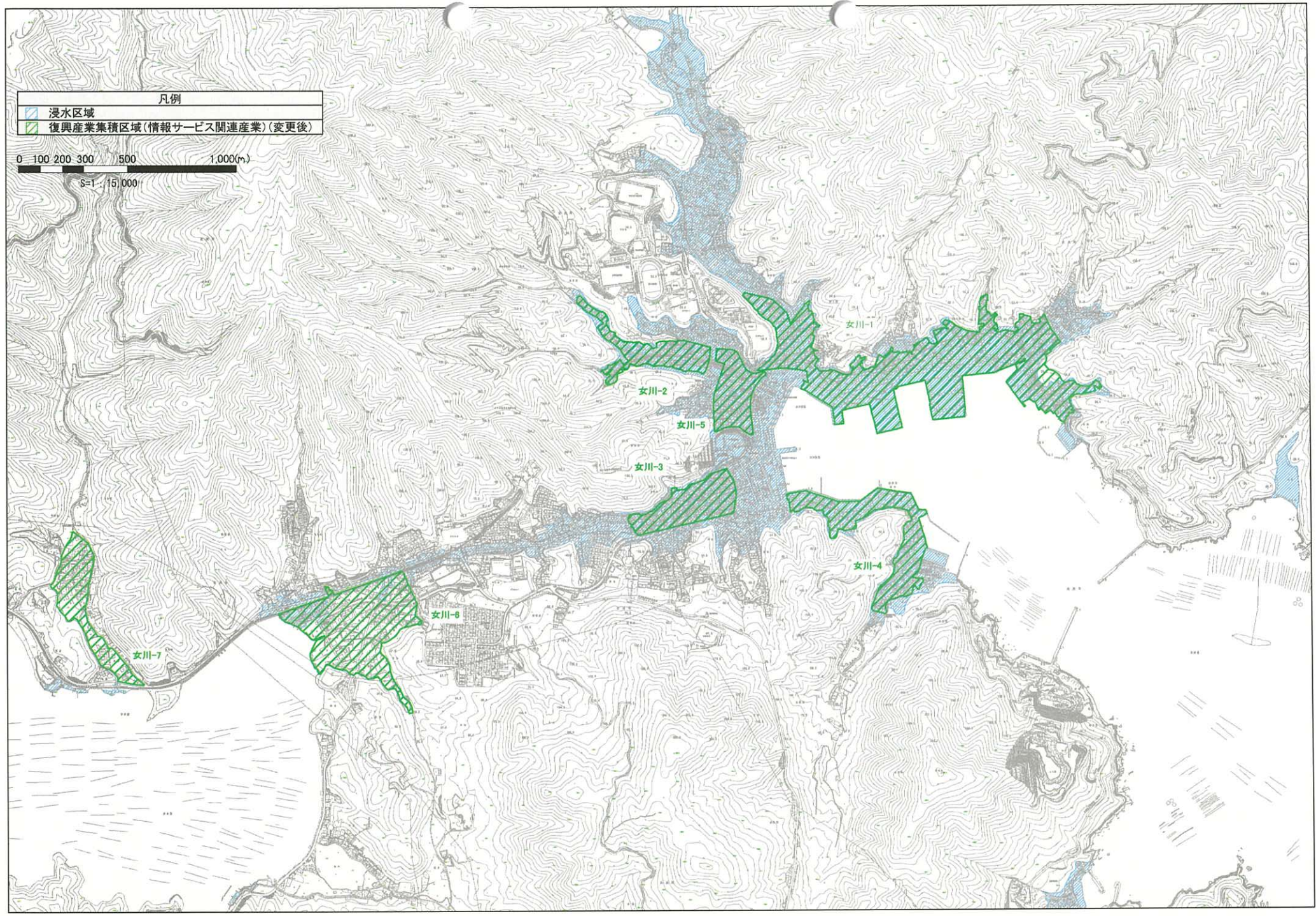
0 500 1,000 2,000

凡例

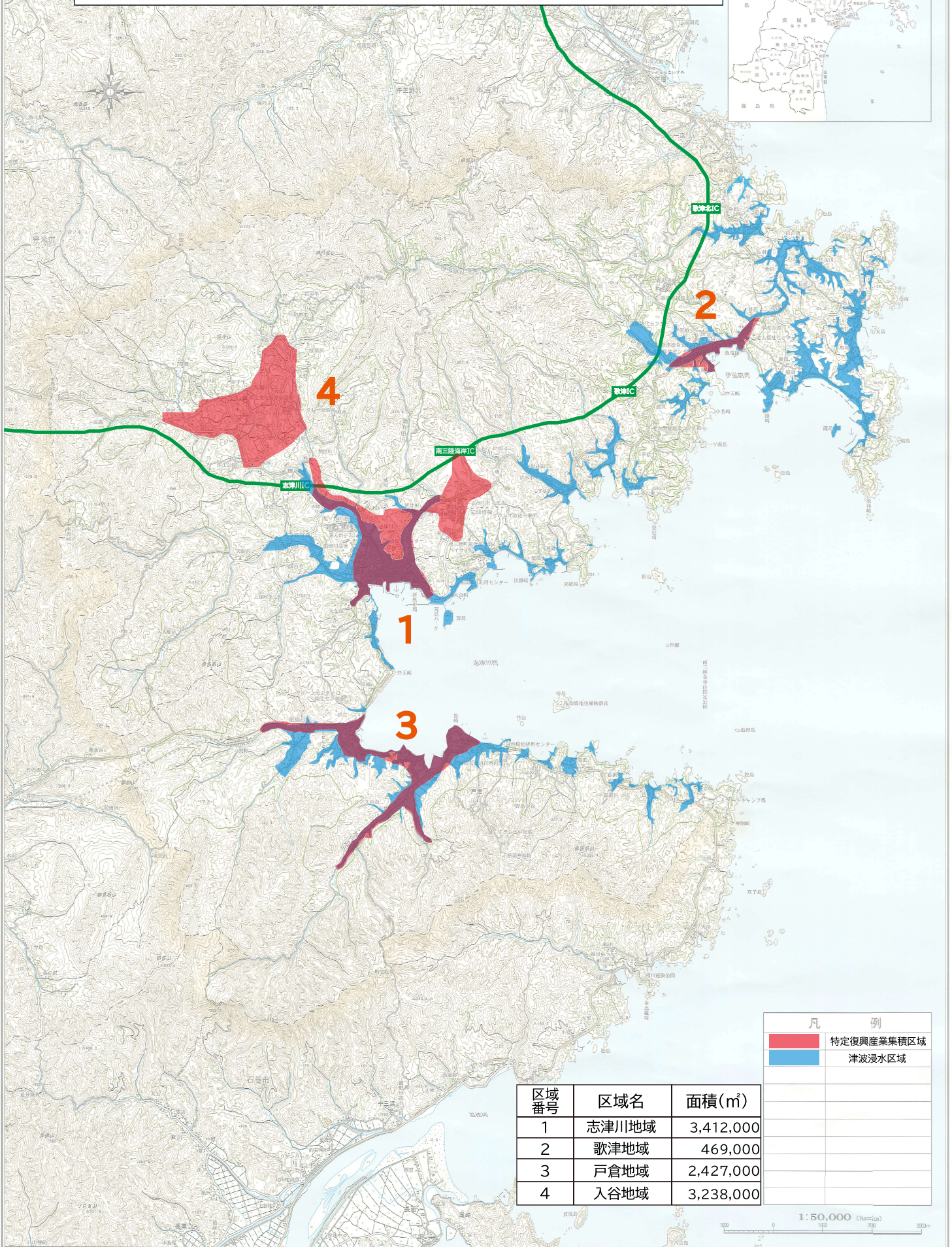
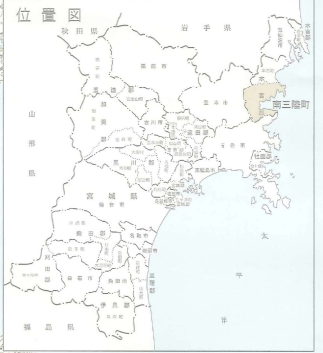
	浸水区域
	復興産業集積区域(情報サービス関連産業)(変更後)

0 100 200 300 500 1,000(m)

S=1:15,000



# 南三陸町 特定復興産業集積区域



凡 例	
	特定復興産業集積区域
	津波浸水区域

区域番号	区域名	面積(m <sup>2</sup> )
1	志津川地域	3,412,000
2	歌津地域	469,000
3	戸倉地域	2,427,000
4	入谷地域	3,238,000

1:50,000 (1km=100m)