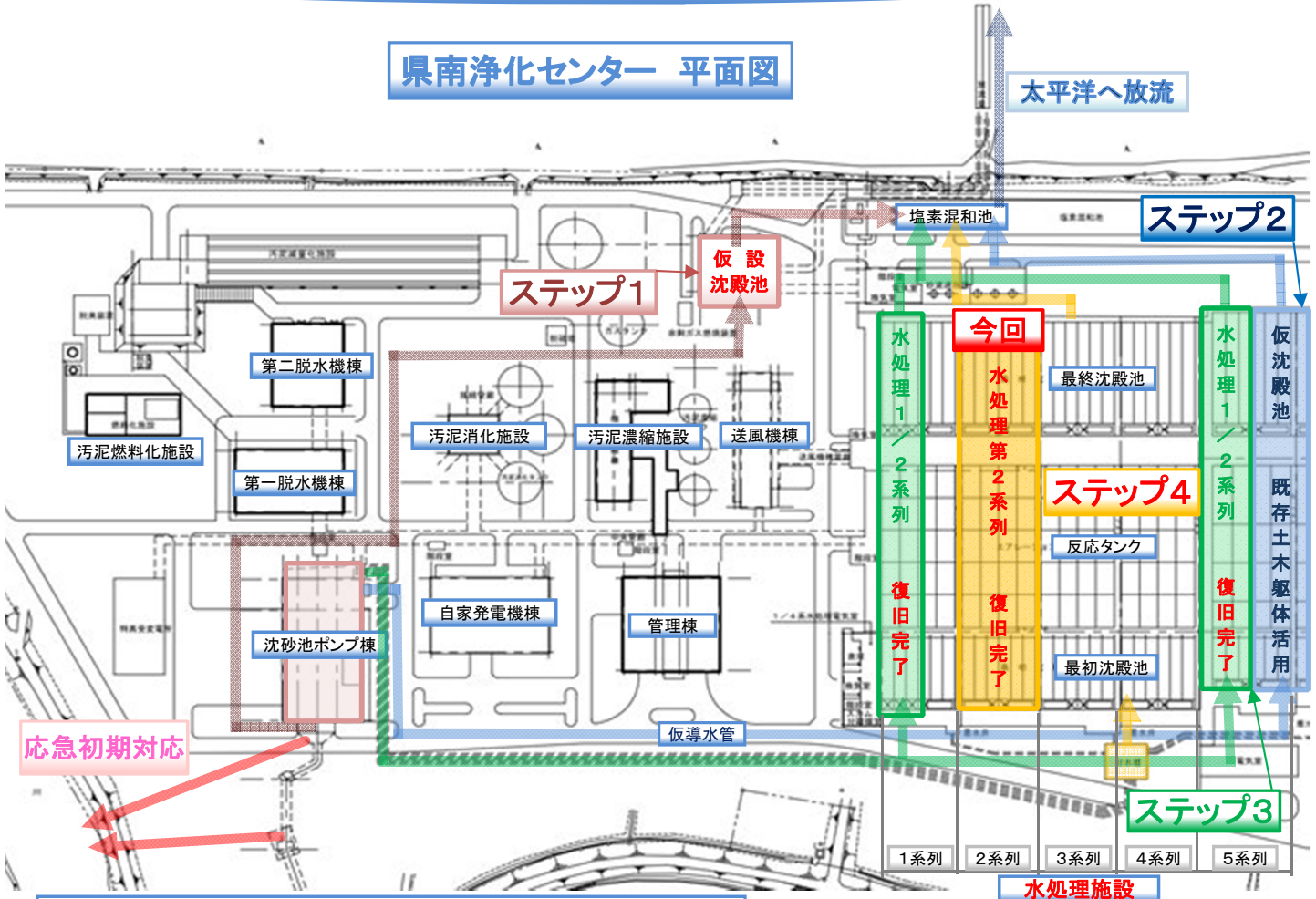


4月18日から『ステップ4』に移行しました

下水道施設災害復旧の基本方針に基づき、段階的な復旧を進め、今回、最終段階『ステップ4』に移行しました。『ステップ4』では、水処理施設を系列毎に順次復旧・処理を開始し、7月には完全復旧の予定です。

応急対応状況と復旧スケジュール

県南浄化センター 平面図



これまでの応急対応状況と今後のスケジュール

- 応急初期対応** → (平成23年3月16日～)

居住空間等でのマンホールから、汚水が溢れ出すことを抑止するため、緊急的に簡易消毒を実施しながら、汚水を排水しました。
- ステップ1** → (平成23年4月2日～)

浄化センター内に仮設沈殿池を設置し、仮設ポンプ・配管により、簡易沈殿処理を実施の上、消毒し放流しました。
- ステップ2** → (平成23年6月6日～)

既存の将来用水処理土木躯体を活用し、応急復旧したポンプ・仮導水管により、簡易沈殿処理を実施の上、消毒し放流しました。
- ステップ3** → (第5系列：平成23年7月15日～ 第1系列：平成23年11月8日～)

ステップ2の仮設沈殿池と並行して、仮設フロアの設置等により、水処理施設で、簡易曝気の上、消毒し放流しております。また、簡易曝気の過程で発生した汚泥についても、応急復旧させた汚泥処理施設により、汚泥処理を実施しております。
- ステップ4** **今回** → (第1・2・5系列：平成24年4月18日～ 第3系列：5月～ 第4系列：7月～)

水処理施設については、震災前の状況へ全て復旧します。平成24年4月18日からは、復旧した送風機により運転しております。汚泥処理施設についても早期復旧に向け全力で取り組んでおります。

各施設復旧状況

水処理施設



最終沈殿池被災状況



最終沈殿池復旧状況

送風機設備



仮設フロアによる簡易曝気



No.4-2送風機復旧・運転再開

電気設備



電気設備被災状況

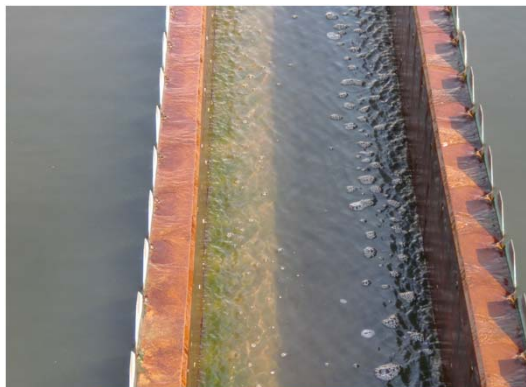


電気設備復旧状況

水処理状況



最初沈殿池流入開始状況



最終沈殿池処理水越流状況