

平成21年度

政策評価・施策評価基本票

〔県民意識調査分析シート〕

(政策6関連)

施策の番号・名称		掲載頁	
政策6関連	施策13	次代を担う子どもを安心して生み育てることのできる環境づくり	P. 1～2
	施策14	家庭・地域・学校の協働による子どもの健全な育成	P. 3～4

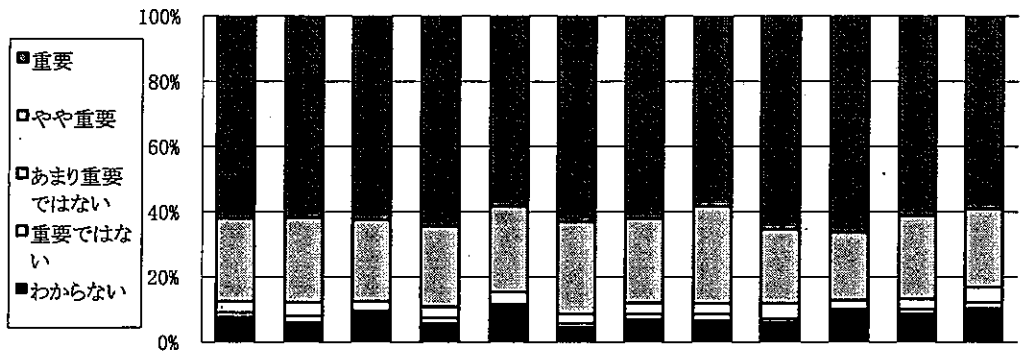
第2回 第2分科会  
平成21年6月18日



評価対象年度 平成20年度

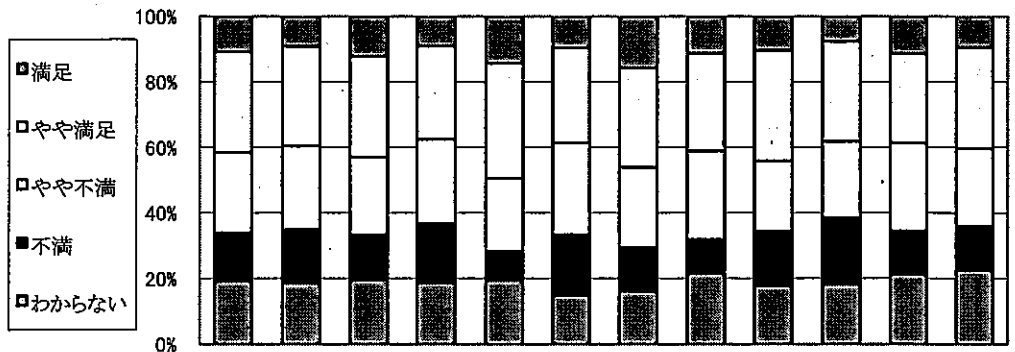
施策名 次代を担う子どもを安心して生み育てることができる環境づくり

(1) 施策の重視度



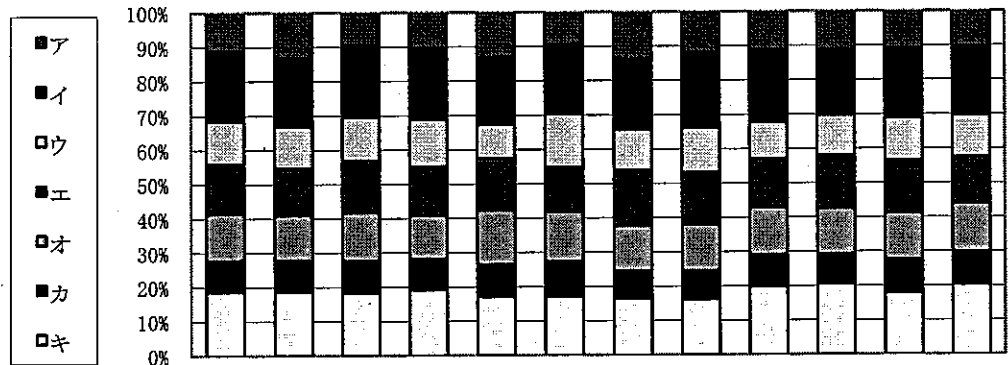
回答(重視度), 単位:%	全体	性別		年代別		圏域別						
		男	女	65歳未満	65歳以上	仙南	仙台	大崎	栗原	登米	石巻	気仙沼・本吉
重 要	62.0	61.8	62.5	64.3	58.3	63.1	62.1	58.4	65.4	66.4	61.2	59.0
や や 重 要	25.4	26.0	24.9	24.8	26.2	28.2	25.9	29.8	22.6	20.8	25.6	24.1
あまり重要ではない	3.5	4.1	3.0	3.5	3.8	2.9	3.4	3.3	4.8	2.6	3.2	4.6
重要ではない	1.4	2.0	0.9	1.7	0.8	1.2	1.7	2.0	1.0	0.8	1.4	1.9
わ か ら な い	7.7	6.2	8.7	5.7	10.8	4.6	6.9	6.5	6.2	9.4	8.7	10.3
調査回答者数(人)	1,841	858	939	1,186	602	241	232	245	292	265	219	261

(2) 施策の満足度



回答(満足度), 単位:%	全体	性別		年代別		圏域別						
		男	女	65歳未満	65歳以上	仙南	仙台	大崎	栗原	登米	石巻	気仙沼・本吉
満 足	10.8	9.1	12.3	9.0	14.3	9.6	15.8	11.2	10.3	7.6	11.4	9.4
や や 満 足	30.7	30.4	30.7	28.4	35.1	28.9	30.3	29.9	33.8	30.5	27.3	30.9
や や 不 満	24.4	25.6	23.8	25.8	22.1	28.0	24.6	27.0	21.4	23.3	26.8	23.8
不 満	14.8	16.3	13.7	18.0	8.9	18.4	13.2	10.4	16.7	20.2	13.2	13.3
わ か ら な い	19.3	18.6	19.6	18.8	19.6	15.1	16.2	21.6	17.8	18.3	21.4	22.7
調査回答者数(人)	1,812	848	922	1,173	587	239	228	241	281	262	220	256

(3) 優先すべき項目(施策の方向)の割合



回答(優先すべき項目、複数回答) 単位:%	全体	性別		年代別		圏域別						
		男	女	65歳未満	65歳以上	仙南	仙台	大崎	栗原	登米	石巻	気仙沼 -本吉
ア 市町村・企業・NPOなどと連携・協働して行う総合的な少子化対策	11.1	13.2	9.4	10.2	13.1	9.3	13.7	11.8	11.2	11.1	10.8	10.4
イ 育児休業取得の促進や職場復帰しやすい環境づくりなど、職場における仕事と子育ての両立支援対策	20.5	19.9	20.9	20.9	19.6	20.3	20.5	22.0	21.1	19.2	20.2	19.9
ウ ささまざまな需要に応じた保育サービスの充実	12.4	12.2	12.7	13.7	9.9	15.6	11.8	13.0	10.7	11.8	12.5	12.2
エ 子育て中の親の交流の場を設けたり、放課後の児童の居場所を作るなど、それぞれの地域に合わせた子育て支援の充実	14.5	13.6	15.2	14.3	15.0	12.9	16.2	15.0	14.1	15.3	15.1	13.4
オ 不登校や引きこもりなど悩みを抱える子どもや、子育てに不安・問題を抱える親や家族に対する相談・指導の充実	13.8	13.3	14.2	12.8	15.8	14.6	13.3	13.7	13.8	13.3	13.8	14.2
カ 関係機関が連携した虐待防止体制づくりや、発生子防から早期発見・援助など、素早かつ確実な対応	9.1	8.9	9.2	8.9	9.4	10.2	7.8	8.2	9.2	8.7	9.7	9.5
キ 県立こども病院での高度で専門的な医療の提供や、周産期・小児医療体制づくりと小児救急医療体制の充実	18.7	18.8	18.4	19.3	17.1	17.2	16.7	16.3	19.9	20.6	17.9	20.3
ク												
ケ												
コ												
回答数累計	5,269	2,317	2,845	3,477	1,653	775	678	686	824	757	609	703

※各属性に関して無記入などの欠損値があるため、属性ごとと全体とでは合計数が一致しないことがあります。  
 ※比率については、小数点2位以下を四捨五入して算出しているため、合計が100%にならないことがあります。

評価対象年度 平成20年度

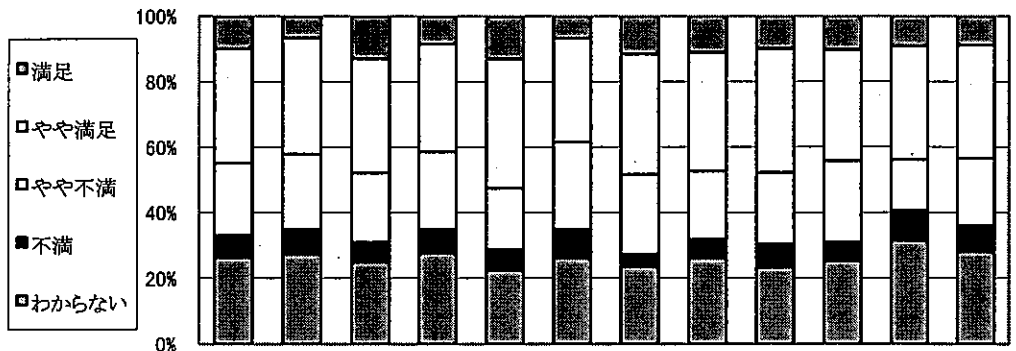
施策名 家庭・地域・学校の協働による子どもの健全な育成

① 施策の重視度



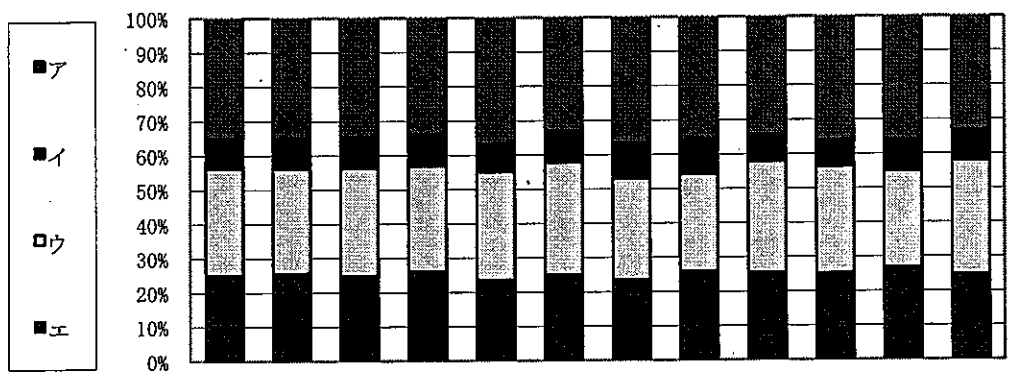
回答(重視度), 単位:%	全体	性別		年代別		圏域別						
		男	女	65歳未満	65歳以上	仙南	仙台	大崎	栗原	登米	石巻	気仙沼・本吉
重 要	47.1	43.7	50.5	46.3	49.4	43.9	46.2	46.2	49.3	51.3	47.5	45.6
や や 重 要	34.6	35.4	33.7	35.8	32.0	38.1	37.7	37.2	31.4	31.8	30.8	35.1
あまり重要ではない	7.4	9.8	5.4	8.2	6.1	9.2	6.4	6.9	10.0	6.7	7.7	5.4
重要ではない	1.8	2.4	1.3	2.2	1.1	2.9	1.7	2.0	2.4	1.1	0.9	1.9
わ か ら な い	9.1	8.6	9.1	7.5	11.3	5.9	8.1	7.7	6.9	9.0	13.1	12.0
調査回答者数(人)	1,846	858	944	1,183	609	239	236	247	290	267	221	259

② 施策の満足度



回答(満足度), 単位:%	全体	性別		年代別		圏域別						
		男	女	65歳未満	65歳以上	仙南	仙台	大崎	栗原	登米	石巻	気仙沼・本吉
満 足	9.9	6.6	12.9	8.4	13.0	6.8	11.5	11.0	9.9	10.2	9.1	8.8
や や 満 足	35.0	35.5	34.8	33.0	39.4	31.6	36.8	36.3	37.8	34.0	34.7	34.5
や や 不 満	22.0	22.9	21.1	23.8	18.6	26.6	24.4	20.8	21.9	24.9	15.5	20.5
不 満	6.8	7.6	6.1	7.1	6.4	8.9	3.8	5.7	7.1	5.7	9.1	8.0
わ か ら な い	26.4	27.4	25.0	27.8	22.5	26.2	23.5	26.1	23.3	25.3	31.5	28.1
調査回答者数(人)	1,812	851	919	1,170	591	237	234	245	283	265	219	249

(3) 優先すべき項目(施策の方向)の割合



回答(優先すべき項目, 複数回答) 単位:%		全体	性別		年代別		圏域別						
			男	女	65歳未満	65歳以上	仙南	仙台	大崎	栗原	登米	石巻	気仙沼・本吉
ア	家庭・地域・学校が協働して行う, 子どもの基本的な生活習慣や学習習慣の定着に向けた運動	34.8	34.9	34.7	33.7	36.6	33.0	36.5	35.6	34.2	35.9	35.9	33.3
イ	学校とNPOなどそれぞれの地域のさまざまな主体が協働して行う教育活動	8.9	8.8	9.0	9.3	8.2	9.2	10.3	10.1	7.8	7.6	9.0	8.7
ウ	子どもの活動拠点作りや地域で子どもを教え育てるしくみなど, 家庭・地域・学校が協働して地域全体で子どもの教育を進めるための組織づくり	31.2	30.7	31.4	30.9	31.5	32.8	29.6	28.3	32.5	31.2	28.2	33.3
エ	家庭・地域・学校が協働し, 多くの住民が進んで参画しながら生み出す, 子どものさまざまな学習・体験機会	25.2	25.6	24.9	26.1	23.7	25.0	23.6	26.0	25.4	25.3	26.9	24.8
回答数累計		3,197	1,470	1,659	2,049	1,068	436	416	427	511	459	376	439

※各属性に関して無記入などの欠損値があるため, 属性ごとと全体とでは合計数が一致しないことがあります。  
 ※比率については, 小数点2位以下を四捨五入して算出しているため, 合計が100%にならないことがあります。