

平成21年度

政策評価・施策評価基本票

〔県民意識調査分析シート〕

(政策4関連)

施策の番号・名称			掲載頁
政策4関連	施策8	県内企業のグローバルビジネスの推進と外資系企業の立地促進	P. 1～2
	施策9	自律的に発展できる経済システム構築に向けた広域経済圏の形成	P. 3～4

第2回 第1分科会  
平成21年6月16日



# 県民意識調査分析シート

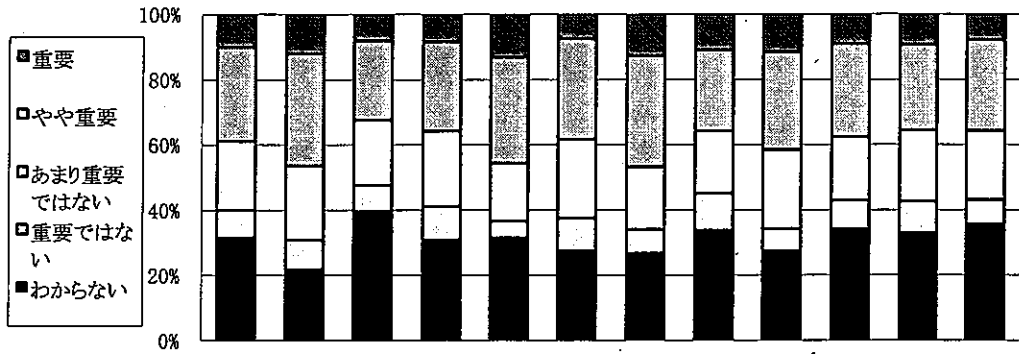
政策 4

施策 8

評価対象年度 平成20年度

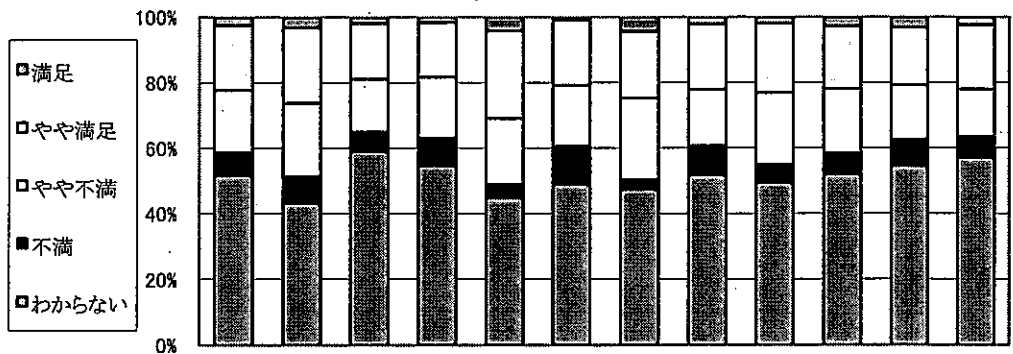
施策名 県内企業のグローバルビジネスの推進と外資系企業の立地促進

## (1) 施策の重視度



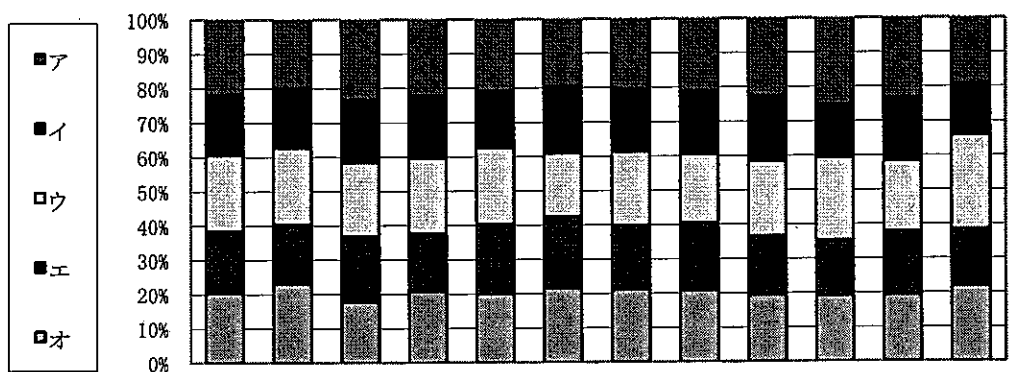
回答(重視度), 単位:%	全体	性別		年代別		圏域別						
		男	女	65歳未満	65歳以上	仙南	仙台	大崎	栗原	登米	石巻	気仙沼・本吉
重 要	10.0	12.0	8.1	8.4	13.1	7.5	12.8	11.0	11.6	9.2	9.3	7.8
や や 重 要	28.8	34.4	24.2	27.3	32.5	30.8	34.0	24.8	30.0	28.4	26.2	27.8
あまり重要ではない	21.1	22.8	20.0	23.2	17.8	24.2	19.1	19.1	24.2	19.5	21.8	21.2
重要ではない	8.5	9.1	8.1	10.3	5.2	10.0	7.2	11.4	6.9	8.8	9.8	7.5
わ か ら な い	31.5	21.7	39.6	30.8	31.5	27.5	26.8	33.7	27.4	34.1	32.9	35.7
調査回答者数(人)	1,828	847	937	1,179	597	240	235	246	277	261	225	255

## (2) 施策の満足度



回答(満足度), 単位:%	全体	性別		年代別		圏域別						
		男	女	65歳未満	65歳以上	仙南	仙台	大崎	栗原	登米	石巻	気仙沼・本吉
満 足	2.4	3.1	1.8	1.5	4.1	0.8	4.3	2.0	1.8	2.7	3.2	2.4
や や 満 足	19.9	23.1	17.0	16.7	26.8	19.9	20.4	20.0	21.2	19.1	17.6	19.6
や や 不 満	19.0	22.4	16.1	18.6	20.0	18.7	24.8	17.1	22.0	19.8	16.7	14.4
不 満	6.9	8.2	5.9	8.4	4.1	11.6	3.0	9.0	5.5	6.2	8.1	6.4
わ か ら な い	51.7	43.2	59.1	54.7	44.9	49.0	47.4	51.8	49.5	52.1	54.5	57.2
調査回答者数(人)	1,801	831	929	1,172	579	241	230	245	273	257	222	250

③ 優先すべき項目(施策の方向)の割合



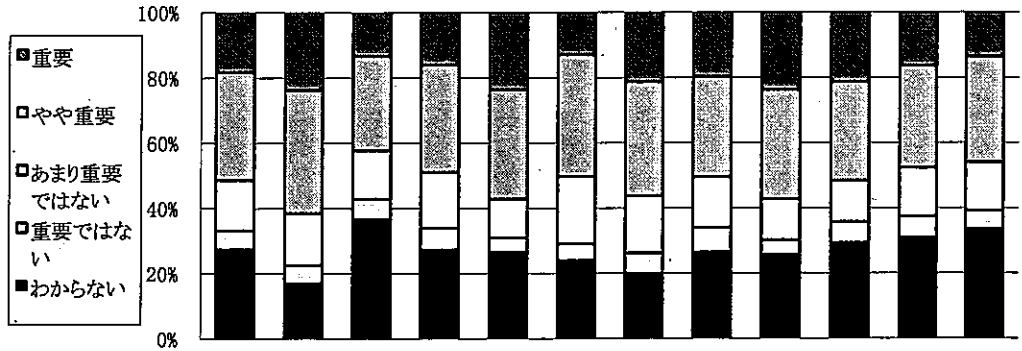
回答(優先すべき項目、複数回答) 単位:%	全体	性別		年代別		圏域別						
		男	女	65歳未満	65歳以上	仙南	仙台	大崎	栗原	登米	石巻	気仙沼・本吉
ア 県の海外事務所や関係機関が連携し、海外展開を目指す県内企業の国際的経済活動への総合的な支援体制づくり	21.7	19.9	23.4	22.0	20.8	19.4	20.4	21.2	22.6	25.1	23.2	19.0
イ 海外との取引拡大に向けた市場調査、海外取引事務や知的財産保護対策等の専門知識の提供、アドバイスや取引仲介機能など支援体制の強化	17.7	17.4	18.1	18.3	16.5	19.7	18.2	18.2	18.9	15.5	18.4	15.1
ウ 県産品の販売先開拓や原材料調達のための商談会開催など、海外との取引機会の拡大支援	22.0	22.3	21.6	21.9	22.2	18.5	21.5	20.0	21.9	24.0	20.5	27.3
エ 産学共同を推し進めている東北大学と協力するなど、みやぎの優位性を生かした外資系企業・研究機関の立地促進	18.2	17.3	19.2	17.0	20.5	20.8	18.7	19.7	17.2	16.3	18.4	16.6
オ 東アジア諸国や今後の成長が期待されるロシア極東地域をはじめとする近隣諸国との経済交流の促進	20.4	23.1	17.7	20.8	20.0	21.7	21.2	20.9	19.4	19.2	19.5	22.0
回答数累計	2,569	1,289	1,220	1,574	927	351	363	330	407	375	293	337

※各属性に関して無記入などの欠損値があるため、属性ごとと全体とでは合計数が一致しないことがあります。  
 ※比率については、小数点2位以下を四捨五入して算出しているため、合計が100%にならないことがあります。

評価対象年度 平成20年度

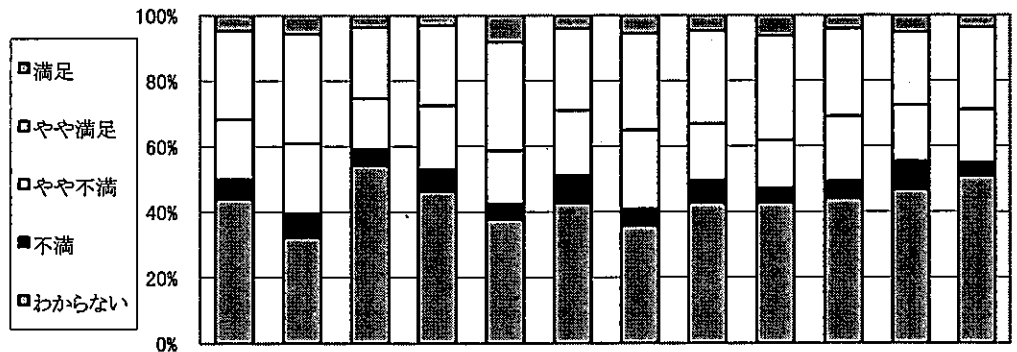
施策名 自律的に発展できる経済システム構築に向けた広域経済圏の形成

(1) 施策の重視度



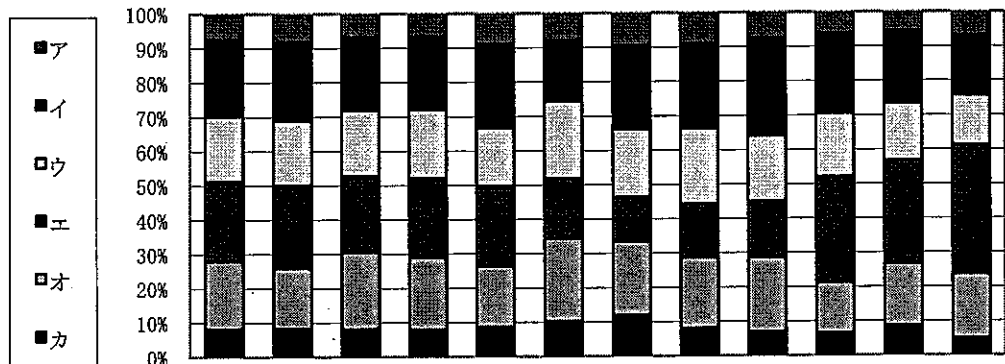
回答(重視度), 単位:%	全体	性別		年代別		圏域別						
		男	女	65歳未満	65歳以上	仙南	仙台	大崎	栗原	登米	石巻	気仙沼・本吉
重 要	18.2	23.8	13.3	16.0	23.6	12.9	21.3	19.7	23.7	21.4	16.4	13.6
や や 重 要	33.1	37.8	28.9	32.9	33.6	37.3	34.8	30.7	33.5	30.2	31.3	32.4
あまり重要ではない	15.4	15.9	14.8	17.1	12.0	20.6	17.6	15.5	12.6	12.7	15.0	14.8
重要ではない	5.9	5.6	6.4	6.7	4.4	5.2	6.3	7.6	4.7	6.3	6.5	5.6
わ か ら な い	27.5	17.0	36.6	27.3	26.5	24.0	19.9	26.5	25.5	29.4	30.8	33.6
調査回答者数(人)	1,773	837	893	1,152	569	233	221	238	278	252	214	250

(2) 施策の満足度



回答(満足度), 単位:%	全体	性別		年代別		圏域別						
		男	女	65歳未満	65歳以上	仙南	仙台	大崎	栗原	登米	石巻	気仙沼・本吉
満 足	4.6	5.7	3.6	3.0	8.1	3.9	5.5	4.7	6.2	4.0	5.2	3.6
や や 満 足	27.1	33.3	21.7	24.5	33.2	25.1	29.5	28.4	31.9	26.7	22.3	25.1
や や 不 満	18.4	21.4	15.6	19.5	16.2	19.9	24.1	17.4	14.7	19.8	17.1	16.2
不 満	5.9	7.1	4.8	6.6	4.7	8.2	5.0	6.8	4.4	5.3	8.5	4.0
わ か ら な い	44.1	32.4	54.3	46.4	37.8	42.9	35.9	42.8	42.9	44.1	46.9	51.0
調査回答者数(人)	1,748	826	880	1,142	555	231	220	236	273	247	211	247

③ 優先すべき項目(施策の方向)の割合



回答(優先すべき項目, 複数回答) 単位:%		全体	性別		年代別		圏域別						
			男	女	65歳未満	65歳以上	仙南	仙台	大崎	栗原	登米	石巻	気仙沼・本吉
ア	山形県との連携に関する基本構想の具体化と連携促進	7.6	8.1	6.7	6.7	8.9	7.9	9.4	8.9	7.5	6.3	5.6	6.9
イ	自動車関連産業や情報関連産業分野での、岩手・山形両県をはじめとする東北各県との連携促進	22.2	23.0	21.3	21.2	24.3	17.7	24.3	24.7	28.4	23.1	20.9	17.3
ウ	県境を越えた企業、研究機関の間での役割分担や協力体制づくりによる、東北地方への産業集積の支援	19.0	18.8	19.2	20.0	17.0	22.4	20.0	21.9	19.1	18.5	16.7	14.5
エ	三陸縦貫自動車道をはじめとする、広域的な経済活動を支える交通・情報などのネットワークづくり	23.2	24.1	22.1	23.0	23.3	17.5	13.0	15.6	16.4	30.7	30.1	37.6
オ	東北各県との連携による広域観光ルートの設定など、観光推進組織づくり	19.9	17.8	22.5	21.2	17.8	24.2	21.4	20.7	21.7	14.8	18.1	18.8
カ	隣接県と連携した国内外拠点事務所の共同運営や、企業の海外進出を支援する体制づくり	8.2	8.3	8.1	7.9	8.7	10.3	12.0	8.2	6.9	6.5	8.6	5.0
回答数累計		3,149	1,616	1,457	1,976	1,082	429	416	392	493	459	359	463

※各属性に関して無記入などの欠損値があるため、属性ごとと全体とでは合計数が一致しないことがあります。

※比率については、小数点2位以下を四捨五入して算出しているため、合計が100%にならないことがあります。