

県民意識調査分析シート

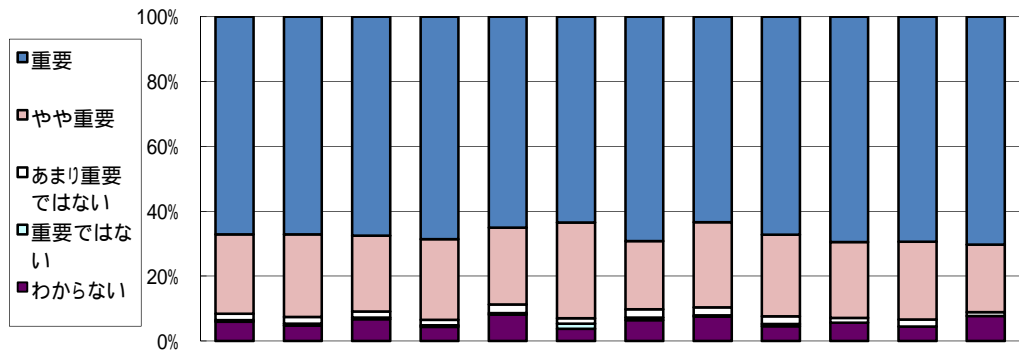
政策 14

施策 31

評価対象年度 平成20年度

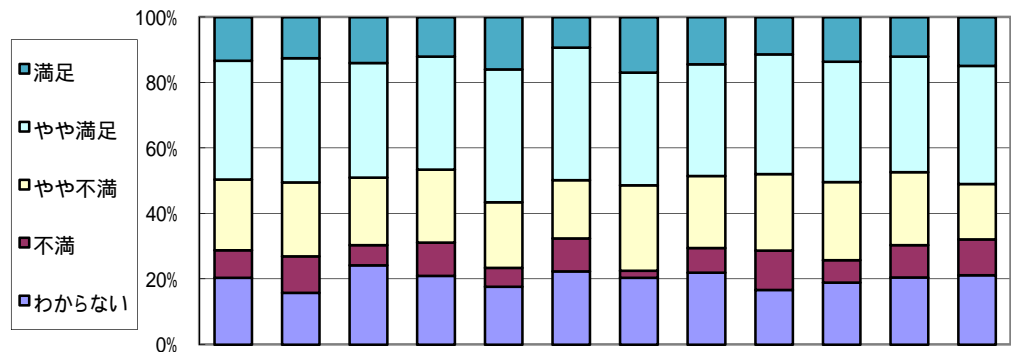
施策名 宮城県沖地震に備えた施設整備や情報ネットワークの充実

(1) 施策の重視度



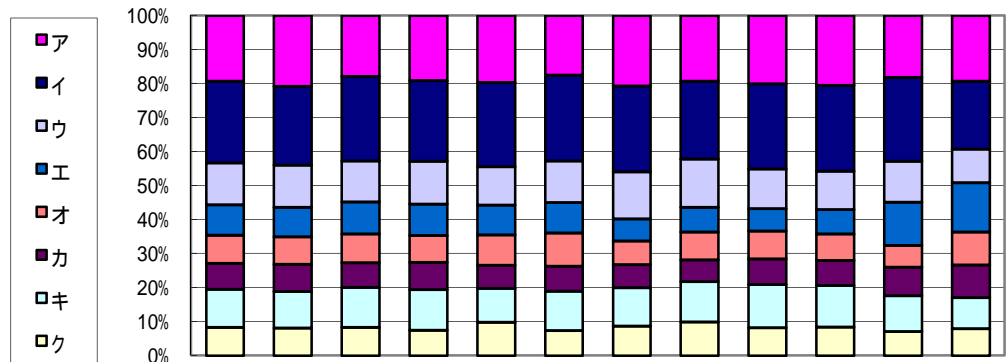
回答(重視度), 単位: %	全体	性別		年代別		圏域別						
		男	女	65歳未満	65歳以上	仙南	仙台	大崎	栗原	登米	石巻	気仙沼・本吉
重 要	67.1	67.1	67.5	68.6	65.1	63.5	69.2	63.3	67.2	69.4	69.3	70.3
や や 重 要	24.4	25.5	23.3	24.9	23.6	29.5	20.9	26.3	25.1	23.4	24.0	20.8
あまり重要ではない	2.0	2.1	1.9	1.6	2.7	1.7	2.6	2.5	2.4	1.5	2.2	1.2
重 要 で は な い	0.5	0.6	0.4	0.5	0.5	1.7	0.9	0.4	0.7	0.0	0.0	0.0
わ か ら な い	5.9	4.8	6.8	4.4	8.2	3.7	6.4	7.5	4.5	5.7	4.4	7.7
調査回答者数(人)	1,833	863	930	1,183	601	241	234	240	287	265	225	259

(2) 施策の満足度



回答(満足度), 単位: %	全体	性別		年代別		圏域別						
		男	女	65歳未満	65歳以上	仙南	仙台	大崎	栗原	登米	石巻	気仙沼・本吉
満 足	13.3	12.5	14.0	12.0	16.0	9.3	17.0	14.3	11.3	13.6	12.1	14.9
や や 満 足	36.3	37.9	35.0	34.5	40.5	40.5	34.3	34.2	36.5	36.7	35.3	36.1
や や 不 満	21.5	22.6	20.6	22.3	20.1	17.7	26.1	21.9	23.4	23.9	22.3	16.9
不 満	8.5	11.2	6.2	10.1	5.8	10.1	2.2	7.6	12.1	6.8	9.8	11.0
わ か ら な い	20.4	15.8	24.2	21.0	17.7	22.4	20.4	21.9	16.7	18.9	20.5	21.2
調査回答者数(人)	1,811	855	917	1,174	588	237	230	237	282	264	224	255

(3) 優先すべき項目(施策の方向)の割合



回答(優先すべき項目,複数回答) 単位:%		全体	性別		年代別		圏域別						
			男	女	65歳未満	65歳以上	仙南	仙台	大崎	栗原	登米	石巻	気仙沼・本吉
ア	緊急輸送道路に当たる橋,物資輸送のための岸壁,防災拠点施設となる公共建築物の耐震化の促進や防災公園の整備	19.3	20.8	17.9	19.1	19.7	17.5	20.7	19.3	20.0	20.5	18.1	19.3
イ	電気,ガス,上下水道などの耐震化と,それぞれの管理者との連携強化による震災時の早期復旧体制づくり	24.1	23.1	24.9	23.8	24.7	25.3	25.2	22.9	25.1	25.2	24.7	19.9
ウ	住宅等の耐震化の促進	12.3	12.5	12.1	12.6	11.3	12.2	13.9	14.2	11.7	11.3	12.0	9.9
エ	津波被害を防ぐ水門等の施設整備と,市町村や地域と連携した維持管理の充実	9.0	8.7	9.4	9.2	8.7	9.0	6.5	7.3	6.6	7.1	12.7	14.5
オ	広報・避難誘導態勢の整備や,住民の防災意識の向上を図る津波に備えたまちづくりなどのソフト対策の促進	8.3	8.1	8.4	7.9	8.9	9.8	7.0	8.2	8.2	7.8	6.4	9.6
カ	GPS波浪計の津波観測や地震計の地震観測など,観測体制の充実	7.6	8.0	7.3	8.0	6.8	7.4	6.8	6.4	7.5	7.3	8.3	9.6
キ	宮城県総合防災情報システムなどの情報ネットワークの充実	11.3	10.7	11.8	12.0	9.9	11.6	11.3	11.9	12.7	12.3	10.6	9.1
ク	国,市町村,大学,研究機関が連携して行う地震・津波の調査研究と先端科学技術活用の促進	8.3	8.1	8.3	7.4	9.8	7.4	8.7	9.9	8.2	8.4	7.1	7.9
ケ													
コ													
回答数累計		5,135	2,393	2,645	3,372	1,650	748	647	699	770	701	623	757

各属性に関して無記入などの欠損値があるため,属性ごとと全体とでは合計数が一致しないことがあります。

比率については,小数点2位以下を四捨五入して算出しているため,合計が100%にならないことがあります。