

# 県民意識調査分析シート

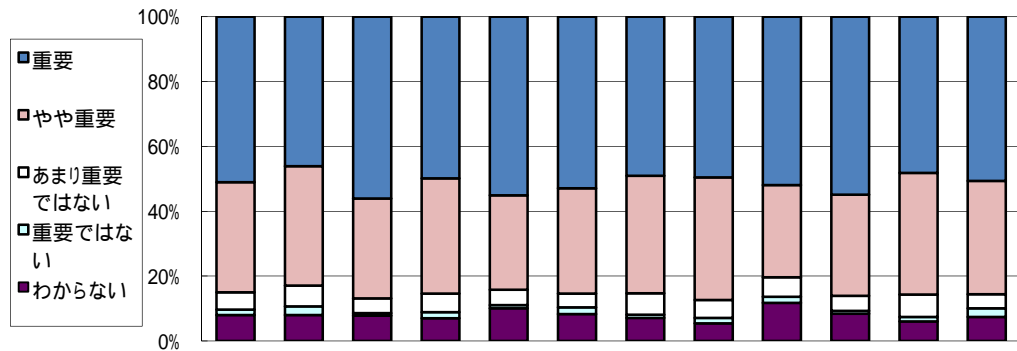
政策 6

施策 14

評価対象年度 平成19年度

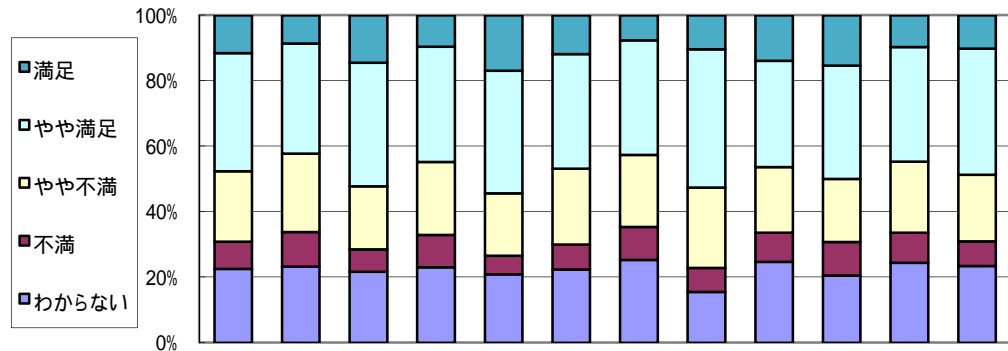
施策名 家庭・地域・学校の協働による子どもの健全な育成

## (1) 施策の重視度



回答(重視度), 単位:%	全体	性別		年代別		圏域別						
		男	女	65歳未満	65歳以上	仙南	仙台	大崎	栗原	登米	石巻	気仙沼・本吉
重要	51.0	46.1	56.1	49.9	55.0	52.9	49.0	49.6	51.9	54.9	48.1	50.7
やや重要	34.0	36.8	30.8	35.5	29.1	32.5	36.2	37.8	28.4	31.2	37.5	34.9
あまり重要ではない	5.3	6.4	4.5	5.7	4.8	4.2	6.7	5.5	6.1	4.6	6.9	4.4
重要ではない	1.7	2.6	0.8	2.0	1.0	2.1	1.0	1.7	1.9	0.8	1.4	2.6
わからない	8.0	8.1	7.8	7.0	10.1	8.3	7.1	5.5	11.7	8.4	6.0	7.4
調査回答者数(人)	1,728	794	892	1,173	505	240	210	238	264	237	216	229

## (2) 施策の満足度



回答(満足度), 単位:%	全体	性別		年代別		圏域別						
		男	女	65歳未満	65歳以上	仙南	仙台	大崎	栗原	登米	石巻	気仙沼・本吉
満足	11.6	8.7	14.4	9.6	16.9	11.8	7.7	10.3	13.9	15.4	9.7	10.2
やや満足	36.0	33.6	37.7	35.2	37.4	35.0	34.9	42.2	32.4	34.6	35.0	38.5
やや不満	21.5	23.9	19.3	22.3	19.1	23.2	22.0	24.6	20.1	19.2	21.7	20.4
不満	8.4	10.6	6.8	9.8	5.6	7.6	10.0	7.3	8.9	10.3	9.2	7.5
わからない	22.5	23.3	21.7	23.1	20.9	22.4	25.4	15.5	24.7	20.5	24.4	23.5
調査回答者数(人)	1,709	786	880	1,160	497	237	209	232	259	234	217	226

