

県民意識調査分析シート

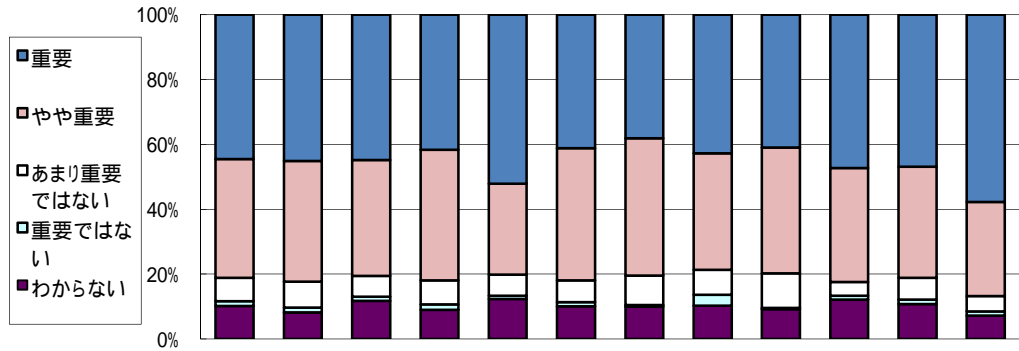
政策 1

施策 3

評価対象年度 平成19年度

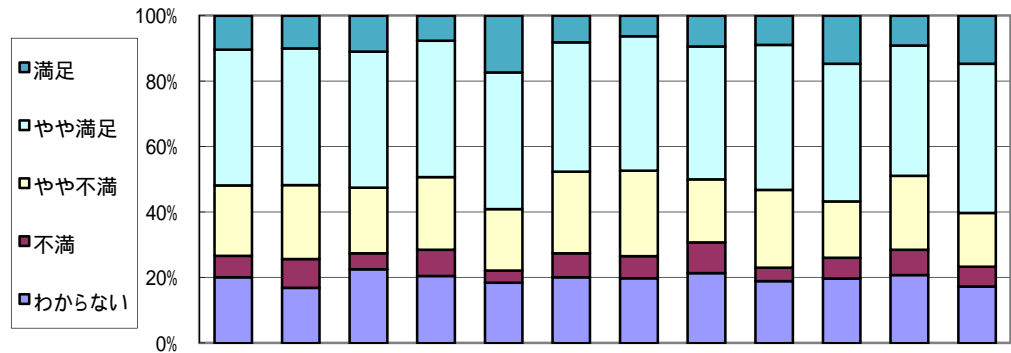
施策名 豊かな農林水産資源と結びついた食品製造業の振興

(1) 施策の重視度



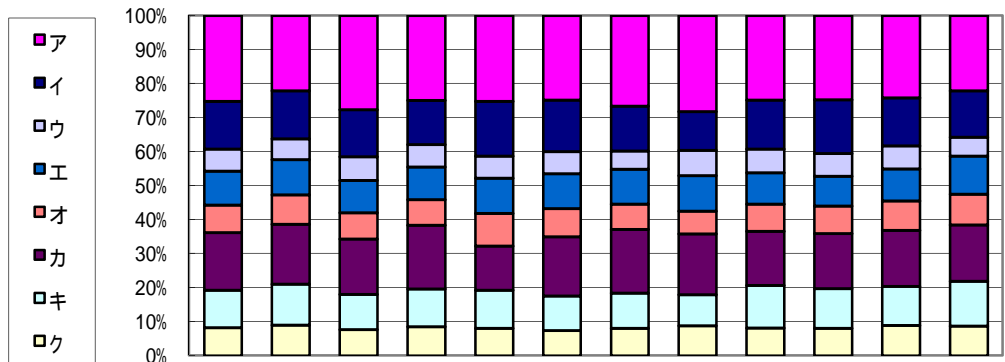
回答(重視度), 単位:%	全体	性別		年代別		圏域別						
		男	女	65歳未満	65歳以上	仙南	仙台	大崎	栗原	登米	石巻	気仙沼・本吉
重 要	44.5	45.1	44.8	41.7	52.1	41.2	38.1	42.7	41.0	47.3	46.8	57.7
や や 重 要	36.6	37.2	35.7	40.3	28.1	40.8	42.4	35.9	38.7	35.1	34.2	29.1
あまり重要ではない	7.3	8.0	6.4	7.4	6.5	6.7	9.0	7.7	10.7	4.2	6.8	4.7
重 要 で は な い	1.4	1.5	1.3	1.6	1.0	1.3	0.5	3.4	0.4	1.3	1.4	1.3
わ か ら な い	10.2	8.2	11.7	9.0	12.4	10.1	10.0	10.3	9.2	12.1	10.8	7.3
調査回答者数(人)	1,751	802	904	1,174	524	238	210	234	271	239	222	234

(2) 施策の満足度



回答(満足度), 単位:%	全体	性別		年代別		圏域別						
		男	女	65歳未満	65歳以上	仙南	仙台	大崎	栗原	登米	石巻	気仙沼・本吉
満 足	10.4	10.0	11.0	7.6	17.3	8.2	6.3	9.4	8.9	14.7	9.0	14.7
や や 満 足	41.5	41.7	41.5	41.6	41.7	39.5	41.1	40.6	44.2	42.0	39.8	45.5
や や 不 満	21.4	22.6	20.0	22.3	18.8	24.9	26.1	19.2	23.8	17.2	22.6	16.5
不 満	6.6	8.8	4.8	8.0	3.7	7.3	6.8	9.4	4.1	6.3	7.7	6.1
わ か ら な い	20.2	16.9	22.6	20.5	18.4	20.2	19.8	21.4	19.0	19.7	20.8	17.3
調査回答者数(人)	1,736	798	893	1,168	515	233	207	234	269	238	221	231

(3) 優先すべき項目(施策の方向)の割合



回答(優先すべき項目,複数回答) 単位:%	全体	性別		年代別		圏域別						
		男	女	65歳未満	65歳以上	仙南	仙台	大崎	栗原	登米	石巻	気仙沼・本吉
ア 高齢化社会や健康志向などを踏まえて行う,消費者が求める商品づくり	25.2	22.1	27.6	25.0	25.2	24.9	26.6	28.2	24.9	24.8	24.2	22.1
イ 新たな加工食品などの開発を,農林水産業,食品製造業者等が協力しながら行う体制づくりへの支援	14.0	14.1	13.9	13.0	16.1	15.1	13.2	11.4	14.4	15.8	14.2	13.7
ウ 県内での取引を活発にするための,企業間の取引などの仲介	6.6	6.1	7.0	6.5	6.5	6.5	5.4	7.4	6.9	6.7	6.8	5.5
エ 商品開発力や販売力を強化するための食品製造業の経営革新	10.0	10.3	9.5	9.6	10.4	10.3	10.3	10.5	9.2	8.8	9.4	11.2
オ 産学官の連携や地域の食文化を生かした新商品開発	8.1	8.7	7.7	7.5	9.5	8.2	7.4	6.7	8.1	8.0	8.7	9.0
カ 販売競争を有利に進めるための県産食品のイメージアップ	17.0	17.5	16.3	18.7	13.0	17.5	18.8	17.9	15.8	16.2	16.4	16.6
キ 県や関係機関が協力して行う大規模商談会や,首都圏などで開催される国際規模の商談会での,県産食品の取引拡大に向けた支援	11.0	12.1	10.4	11.2	11.2	10.1	10.3	9.1	12.6	11.7	11.5	13.2
ク 首都圏などでの市場調査や,企業間の販売や取引の仲介の支援	8.2	9.0	7.6	8.5	8.0	7.4	8.0	8.8	8.1	8.0	8.9	8.7
回答数累計	4,106	1,910	2,110	2,707	1,290	583	485	525	619	537	530	598

各属性に関して無記入などの欠損値があるため,属性ごとと全体とでは合計数が一致しないことがあります。

比率については,小数点2位以下を四捨五入して算出しているため,合計が100%にならないことがあります。