

第4回公共事業評価部会

坂元道路改良事業に係る追加説明資料

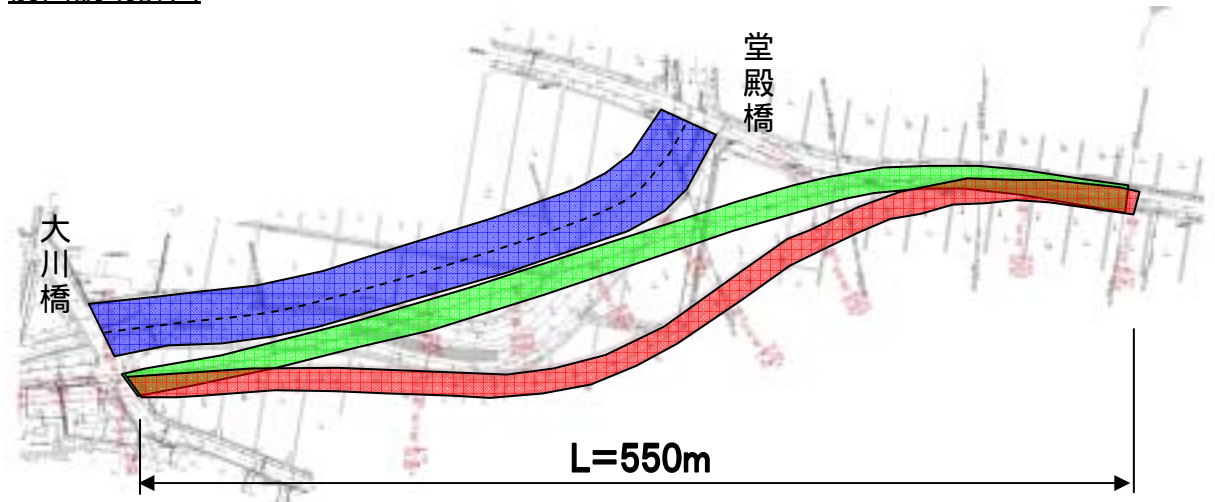
平成20年9月8日
土木部道路課

坂元道路改良事業における道路計画の見直し

大川橋上流の2工区については、河川改修が遅れるため道路改良が先行せざるを得ない。前回説明の計画は、河川と切り離して道路法線を計画したものであるが、道路だけでなく河川の計画法線も再検討し、より土地の有効活用に配慮した計画に見直すもの。

見直し内容

前回説明計画



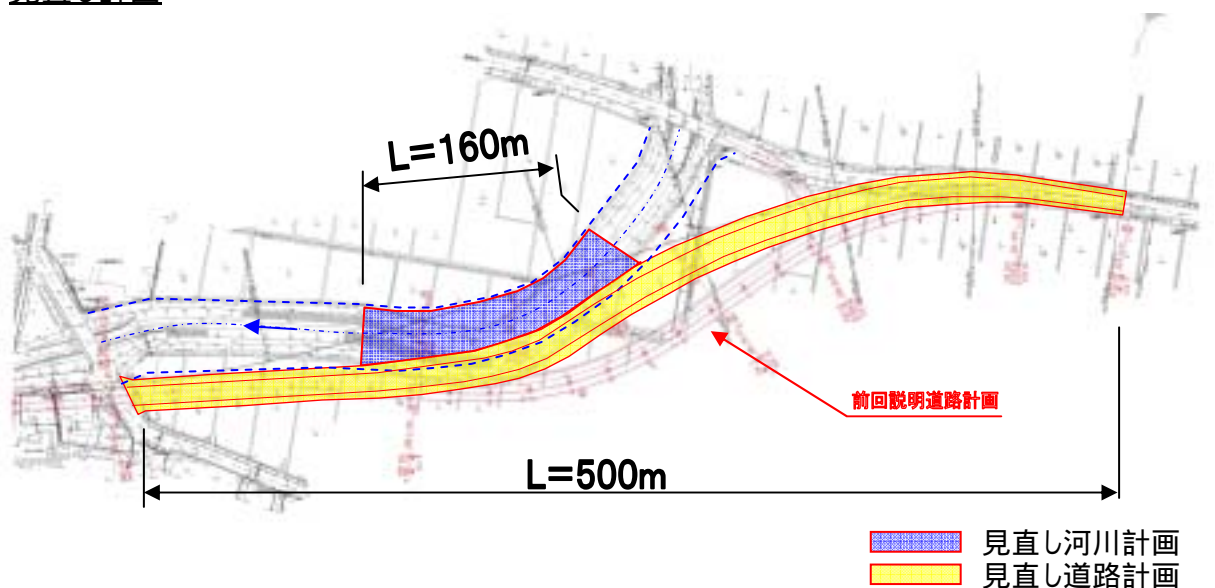
河川と完全に切り離した道路法線計画

道路と将来の河川に挟まれる土地が有効活用できない恐れ

- 当初河川計画
- 当初道路計画
- 前回説明道路計画

見直し

見直し計画



現況河川の一部を道路側で付替えることにより、極力、河川と道路法線の整合を図る
将来の河川計画法線を道路に沿う形に変更
道路と将来の河川に挟まれる土地を極力削減

計画数量の増減

| 項目 | 前回説明計画 | 再検討計画 | 増減 | 摘要 |
|----------|----------------------|----------------------|-------------------|----------|
| 道路計画全体延長 | 1,500m | 1,450m | 50m | |
| (うち2工区) | | | | |
| 道路計画延長 | 550m | 500m | 50m | 線形変更による |
| 河川付替え延長 | 0m | 160m | +160m | |
| 用地取得面積 | 10,800m ² | 10,600m ² | 200m ² | 道路延長減による |

事業費の増減

| 項目 | 前回説明計画 | | 再検討計画 | | 差額 | 摘要 |
|---------|----------------------|--------|----------------------|--------|--------|----|
| 本工事費 | | 4.0億円 | | 4.0億円 | | |
| 道路工 | 1,500m | 1.7億円 | 1,450m | 1.6億円 | 0.1億円 | |
| 河川付替え工 | - | - | 160m | 0.2億円 | +0.2億円 | |
| 軟弱地盤対策工 | 一式 | 1.1億円 | 一式 | 1.1億円 | | |
| 舗装工 | 17,200m ² | 1.2億円 | 16,400m ² | 1.1億円 | 0.1億円 | |
| 測量及び試験費 | 一式 | 1.1億円 | 一式 | 1.1億円 | | |
| 用地及び補償費 | 一式 | 9.8億円 | 一式 | 9.8億円 | | |
| 合計 | | 14.9億円 | | 14.9億円 | | |

見直しにより、本工事費は0.05億円の増加、用地補償費は0.01億円の減、合計で0.04億円の増となるが、上表においては、再評価調書の端数処理と整合を図ったため、合計増減なしと表現される。

見直しの効果

現況河川の一部を道路側で付替えることにより、極力、河川と道路法線の整合を図る計画に見直した結果、土地の有効活用に配慮した計画とすることができた。

また、道路側事業費は河川付替えにより若干増加するものの、河川付替えに要する経費は将来の河川改修費の前倒しと捉えれば、道路・河川合計ではコスト増となるものではない。

再 評 価 調 書

| | | 調書作成年月日 | 平成20年 6月 9日 | | | | | | | | | | | | | | | | | | | | | | | | | | | | | | | | | | | | | | | | | | |
|-----------------------|---------------------------------------------------------------|----------------------------------------------------------------------------------------------------------------------------------------------------------------------------------------------------------------------------------------------------------------------------------------------------------------------------------------------------------------------------------------------------------------------------------------------------------------------------------------------------------------------------------------------------------------------------------------------------------------------------------------------------------------------------------------------------------------------------------------------------------------------------------------------------------------------------------------------------------------------------------------------|-------------|-------------|-------|-------|------------------|---------------------------------------------------------------|------------------|---------------------------------------------------------------|-------------------|---------------------------------------------------------------|--|---|---|-----|-----|--|--|------|-------|-----------|-------|-------|------------------|--------|-------|----|--------|----|----|------------------|--------|-------|----|--------|----|----|-------------------|--------|-------|----|--------|----|----|
| | | 事業担当課 | 道 路 課 | | | | | | | | | | | | | | | | | | | | | | | | | | | | | | | | | | | | | | | | | | |
| 事業名 | 主要地方道 ^{かくだやまもと さかもと} 角田山元線 坂元道路改良事業 | 補助・単独の別 | 単独 | 事業主体 | 宮 城 県 | | | | | | | | | | | | | | | | | | | | | | | | | | | | | | | | | | | | | | | | |
| 施行地名 | わたりぐんやまもとちようさかもと 巨理郡山元町坂元地内 | 【位置図後掲】 | | 管理主体 | 宮 城 県 | | | | | | | | | | | | | | | | | | | | | | | | | | | | | | | | | | | | | | | | |
| 根拠法令 | 道路法第56条、第74条第2項 | | | | | | | | | | | | | | | | | | | | | | | | | | | | | | | | | | | | | | | | | | | | |
| 事 業 の 概 要 | 事業目的 | <p>主要地方道角田山元線は、一般国道113号角田市中心部を起点とし、一般国道6号山元町中心部までの県東南部を横断的に連絡する道路である。</p> <p>当区間は、現道幅員4～5mと狭小で大型車のすれ違いが容易でないこと、町中心部の商店街を通過していること、小学校側の通学路であるのにも関わらず歩道が整備されていないこと等、安全かつ円滑な交通の大きな障害になっている。</p> <p>また、当地区内には大型部品工場もあり、それらの安定的な物流の確保も求められている。これらの障害の解消と坂元川河川改修事業との合併施工により道路改良を実施し、県南部と県東部の交流の拡大を図るものである。</p> | | | | | | | | | | | | | | | | | | | | | | | | | | | | | | | | | | | | | | | | | | | |
| | 事業内容 | <table border="1" style="width: 100%; border-collapse: collapse;"> <tr> <td style="width: 20%;">事業着手時 (平成6年度)</td> <td>延長 L=1,500m, 計画幅員 W=6.5(15.0)m, 設計速度 60km/h 全体事業費 C=12.0億円</td> </tr> <tr> <td>再評価時 (平成15年度)</td> <td>延長 L=1,500m, 計画幅員 W=6.5(15.0)m, 設計速度 60km/h 全体事業費 C=13.5億円</td> </tr> <tr> <td>再々評価時 (平成20年度)</td> <td>延長 L=1,450m, 計画幅員 W=6.5(11.5)m, 設計速度 60km/h 全体事業費 C=14.9億円</td> </tr> </table> | | | | | 事業着手時 (平成6年度) | 延長 L=1,500m, 計画幅員 W=6.5(15.0)m, 設計速度 60km/h 全体事業費 C=12.0億円 | 再評価時 (平成15年度) | 延長 L=1,500m, 計画幅員 W=6.5(15.0)m, 設計速度 60km/h 全体事業費 C=13.5億円 | 再々評価時 (平成20年度) | 延長 L=1,450m, 計画幅員 W=6.5(11.5)m, 設計速度 60km/h 全体事業費 C=14.9億円 | | | | | | | | | | | | | | | | | | | | | | | | | | | | | | | | | |
| 事業着手時 (平成6年度) | 延長 L=1,500m, 計画幅員 W=6.5(15.0)m, 設計速度 60km/h 全体事業費 C=12.0億円 | | | | | | | | | | | | | | | | | | | | | | | | | | | | | | | | | | | | | | | | | | | | |
| 再評価時 (平成15年度) | 延長 L=1,500m, 計画幅員 W=6.5(15.0)m, 設計速度 60km/h 全体事業費 C=13.5億円 | | | | | | | | | | | | | | | | | | | | | | | | | | | | | | | | | | | | | | | | | | | | |
| 再々評価時 (平成20年度) | 延長 L=1,450m, 計画幅員 W=6.5(11.5)m, 設計速度 60km/h 全体事業費 C=14.9億円 | | | | | | | | | | | | | | | | | | | | | | | | | | | | | | | | | | | | | | | | | | | | |
| | 【事業内容の変更状況とその要因】 | <p>コスト縮減の観点から、当初両側へ設置を考えていた歩道を片側のみに変更を行ったもの。</p> <p>また、河川との共同施工を考えていたが、河川整備スケジュールの見直しに伴い、2工区において道路計画の見直しを行い、早期効果発現を目指すこととしている。</p> | | | | | | | | | | | | | | | | | | | | | | | | | | | | | | | | | | | | | | | | | | | |
| | 事業費 | <table border="1" style="width: 100%; border-collapse: collapse;"> <thead> <tr> <th rowspan="2"></th> <th colspan="2" rowspan="2">全体事業費</th> <th colspan="4">費用負担内訳</th> </tr> <tr> <th>国</th> <th>県</th> <th>市町村</th> <th>その他</th> </tr> <tr> <th></th> <th></th> <th>内用地費</th> <th>[%]</th> <th>[100 %]</th> <th>[%]</th> <th>{ % }</th> </tr> </thead> <tbody> <tr> <td>事業着手時 (平成6年度)</td> <td>12.0億円</td> <td>8.1億円</td> <td>億円</td> <td>12.0億円</td> <td>億円</td> <td>億円</td> </tr> <tr> <td>再評価時 (平成15年度)</td> <td>13.5億円</td> <td>8.7億円</td> <td>億円</td> <td>13.5億円</td> <td>億円</td> <td>億円</td> </tr> <tr> <td>再々評価時 (平成20年度)</td> <td>14.9億円</td> <td>9.7億円</td> <td>億円</td> <td>14.9億円</td> <td>億円</td> <td>億円</td> </tr> </tbody> </table> <p>事業費増加度（重点評価基準指標4） =（再々評価時事業費 - 事業着手時事業費） / 事業着手時事業費 =（14.9 - 12.0） / 12.0 = 24.2%</p> | | | | | | 全体事業費 | | 費用負担内訳 | | | | 国 | 県 | 市町村 | その他 | | | 内用地費 | [%] | [100 %] | [%] | { % } | 事業着手時 (平成6年度) | 12.0億円 | 8.1億円 | 億円 | 12.0億円 | 億円 | 億円 | 再評価時 (平成15年度) | 13.5億円 | 8.7億円 | 億円 | 13.5億円 | 億円 | 億円 | 再々評価時 (平成20年度) | 14.9億円 | 9.7億円 | 億円 | 14.9億円 | 億円 | 億円 |
| | 全体事業費 | | 費用負担内訳 | | | | | | | | | | | | | | | | | | | | | | | | | | | | | | | | | | | | | | | | | | |
| | | | 国 | 県 | 市町村 | その他 | | | | | | | | | | | | | | | | | | | | | | | | | | | | | | | | | | | | | | | |
| | | 内用地費 | [%] | [100 %] | [%] | { % } | | | | | | | | | | | | | | | | | | | | | | | | | | | | | | | | | | | | | | | |
| 事業着手時 (平成6年度) | 12.0億円 | 8.1億円 | 億円 | 12.0億円 | 億円 | 億円 | | | | | | | | | | | | | | | | | | | | | | | | | | | | | | | | | | | | | | | |
| 再評価時 (平成15年度) | 13.5億円 | 8.7億円 | 億円 | 13.5億円 | 億円 | 億円 | | | | | | | | | | | | | | | | | | | | | | | | | | | | | | | | | | | | | | | |
| 再々評価時 (平成20年度) | 14.9億円 | 9.7億円 | 億円 | 14.9億円 | 億円 | 億円 | | | | | | | | | | | | | | | | | | | | | | | | | | | | | | | | | | | | | | | |

【事業費の変更状況とその要因】

地質の詳細調査により、盛土区間において、軟弱な箇所が判明し、基礎地盤の処理等に掛かる費用が約0.2億円増額することとなった。
 また、建物の詳細調査により、郊外移転補償費を要することとなり約1.1億円増額した。
 2工区において、計画変更の設計費約0.2億円増額した。
 これに対しコスト縮減として歩道を両側から片側のみに変更することにより約0.1億円の縮減を行ったが、全体事業費が約1.4億円増加することとなった。

事業費増減対照表

| | 事業着手時 (平成6年度) | | 再評価時 (平成15年度) | | 再々評価時 (平成20年度) | | 差額 H20 - H15 | 変更の主な理由 |
|---------|-----------------------|------------------|-----------------------|------------------|-----------------------|------------------|-----------------|----------------------|
| 本工事費 | | 25.0% 3.0億円 | | 28.9% 3.9億円 | | 26.8% 4.0億円 | 7.1% 0.1億円 | |
| 道路工 | 1,500 m | 1.7億円 | 1,500 m | 1.7億円 | 1,450 m | 1.6億円 | -0.1億円 | 法線変更による延長減 |
| 軟弱地盤対策工 | 一式 | 0.0億円 | 一式 | 0.9億円 | 一式 | 1.1億円 | 0.2億円 | 調査の結果、軟弱層の厚箇所があったため。 |
| 舗装工 | 22,500 m ² | 1.3億円 | 22,500 m ² | 1.3億円 | 16,400 m ² | 1.1億円 | -0.2億円 | 幅員構成変更による減額 |
| 河川付替工 | | | | | 160 m | 0.2億円 | 0.2億円 | 法線変更による増 |
| 測量及び試験費 | 一式 | 7.5% 0.9億円 | 一式 | 6.7% 0.9億円 | 一式 | 7.4% 1.1億円 | 14.3% 0.2億円 | 2工区における計画変更に伴う増額 |
| 用地及び補償費 | 一式 | 67.5% 8.1億円 | 一式 | 64.4% 8.7億円 | 一式 | 65.8% 9.8億円 | 78.6% 1.1億円 | 補償内容の変更により増額したものの。 |
| 合計 | | 100.0% 12.0億円 | | 100.0% 13.5億円 | | 100.0% 14.9億円 | 100.0% 1.4億円 | |

事業の進捗状況 規則第24条第1号関係

事業期間

| 事業着手時 (平成6年度) | | 再評価時 (平成15年度) | | 再々評価時 (平成20年度) | |
|------------------|--------|------------------|--------|-------------------|--------|
| 事業採択予定年度 | H.6年度 | 事業採択年度 | H.6年度 | 事業採択年度 | H.6年度 |
| 用地買収着手予定年度 | H.6年度 | 用地買収着手年度 | H.6年度 | 用地買収着手年度 | H.6年度 |
| 工事着手予定年度 | H.15年度 | 工事着手年度 | H.19年度 | 工事着手年度 | H.19年度 |
| | | 計画変更実施年度 | -年度 | 計画変更実施年度 | -年度 |
| 完成予定年度 | H.18年度 | 完成予定年度 | H.22年度 | 完成予定年度 | H.24年度 |

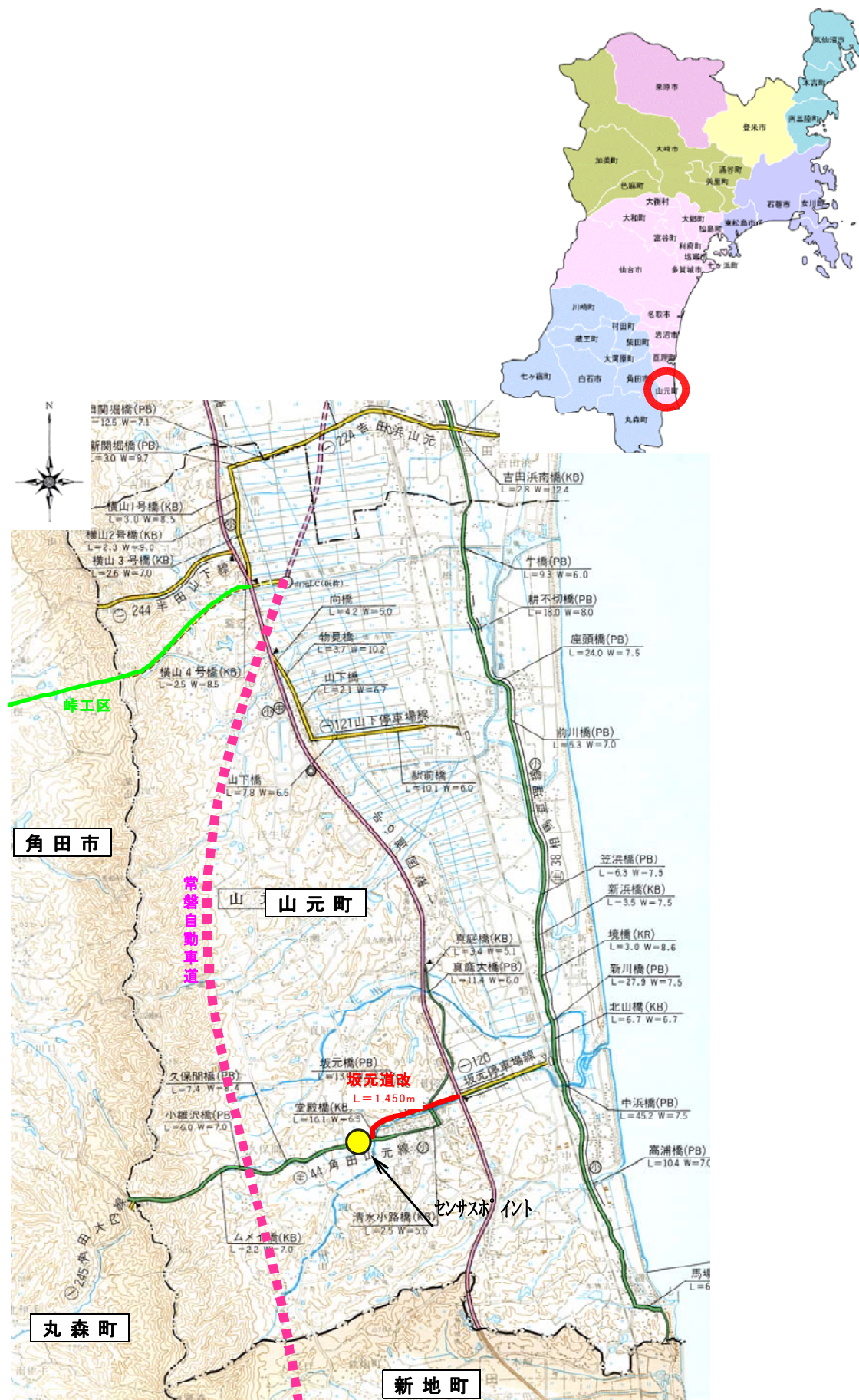
再々評価時の完成予定年度（H24年度）は、今回再々評価に際し見直したものの。

事業停滞年数（重点評価基準 指標1）= 0年
 事業工期延伸度（重点評価基準 指標3）
 = 変更後予定事業期間 / 当初予定事業期間 = 19 / 13 = 1.46

| | | |
|----------------------------|----------------------------------------------------------------------------------------------------------------------------------------------------------------------------------------------------------------------------------------------------------------------------------------------------------------------------------------------------------------------------------------------------------------------------------------------------------------------------------------------------------------------------------------------------------------------------------------------------------------------------------------------|--------------------|
| 事 業 の 効 率 性 | 関連事業の概要・進捗状況等 | |
| | <p>・坂元川河川改修工事（坂元川工区） 事業期間：昭和47年度から平成40年度まで 河川改修延長：L = 4,020m 事業費：C = 7,020百万円</p> <p>再評価時（H15）においては、国道6号から堂殿橋付近まで河川改修工事と道路改良工事を一体的に整備することとしていたが、河川改修の事業の見直しにより、国道6号から坂元橋までの区間を平成24年度まで整備することとなり、坂元橋から以西については平成32年度から平成40年度までに工事を行うよう変更になった。</p> | |
| | 代替案との比較検討 | 規則第24条第3号関係 |
| | <p>計画ルート 当初、2案を検討している。 A 現道拡幅案：現道を最大限利用し拡幅する案。 (約19.3億円) B 現計画案：河川改修区間は負担割合を決め共同施行し、その以西を単独ミニバイパスとする案。 (約14.9億円)</p> <p>現道沿線は、両側に坂元地区の中心地として、商店街、事業者及び民家が張り付き、歩道も無く、地区住民は、通過交通の危険と隣り合わせの状態となっている。 上記状況下を踏まえながら鑑みると、A案は多額の用地補償費が掛かり、円滑かつ安全な道路形態を醸し出せない。 A案が、多額の用地補償費及び円滑かつ安全の確保が出来ない事から、A案より約4.4億円軽減出来るB現計画案の採用となったもの。</p> <p>また、今回（H20）河川改修計画の見直しに伴い、2工区について再度ルートの見直しを行うこととした。 当初計画案：(河川振り替えあり) C=15.1億円 河川回避案：(河川影響なし) C=14.9億円 河川一部付替案：(河川一部付替) C=14.9億円</p> <p style="color: red;">案が経済性と土地の有効活用に配慮した計画であることから採用とするもの。</p> | |
| | コスト縮減計画 | 規則第24条第4号関係 |
| | <p>河川改修事業と道路改良事業との合併施工により、用地費、盛土施工分の縮減とリサイクル材の積極的活用による縮減が見込まれるとともに、河川事業との施工調整により工事施工期間の短縮を図ることができる。</p> <ul style="list-style-type: none"> ・堤防を兼用堤にすることによる用地幅の縮減・・・ 約37百万円 ・リサイクル材の積極的な活用 再生路盤・アスファルトの利用による縮減・・・ 約6百万円 ・両側歩道を片側歩道に減ずることによる縮減・・・ 約14百万円 | |

○位置図

位置図

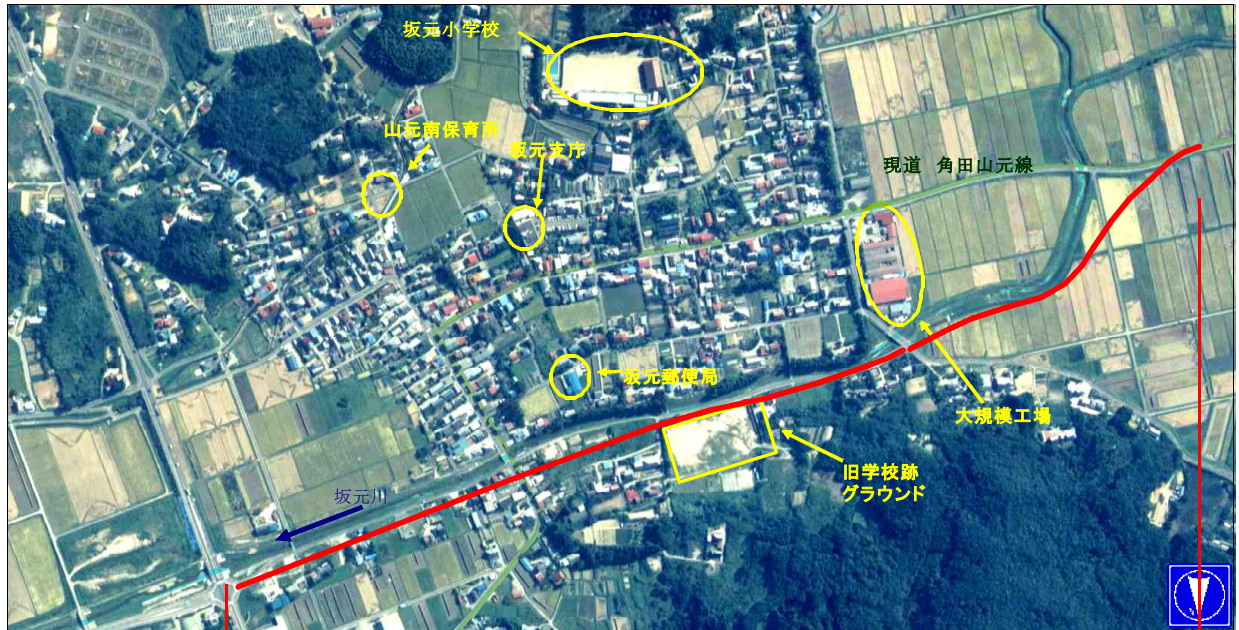


(参考資料1)

事業概要図

| | | | |
|-----|-------------------------------------------------|------|---------------------------------|
| 事業名 | かくだやまもと (主)角田山元線 さかもとどうろかいりょう 坂元道路改良事業 | 施行地名 | わたりぐんやまもとちようさかもと 亶理郡山元町坂元 地内 |
|-----|-------------------------------------------------|------|---------------------------------|

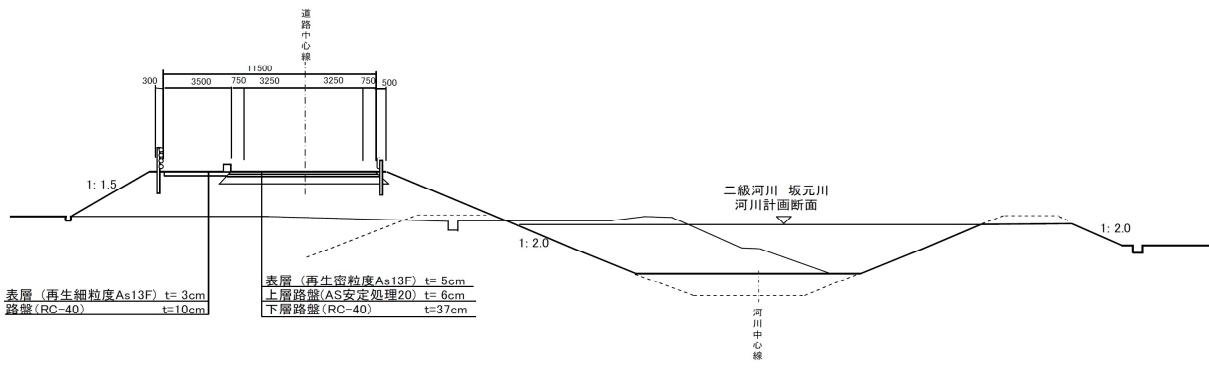
○概要図



坂元道路改良工事 L=1,450m W=6.5(11.5)m



○標準横断面

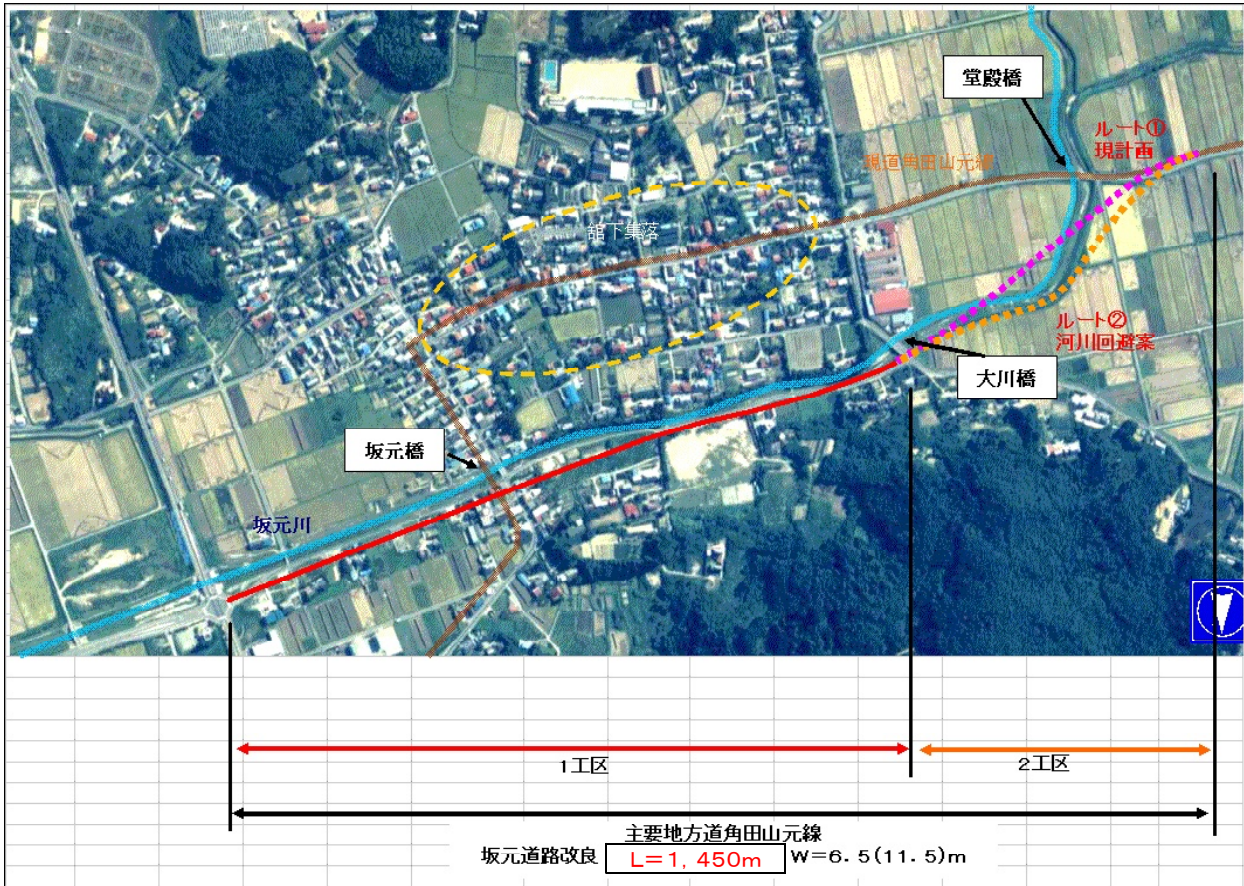


(参考資料1)

事業概要図

| | | | |
|-----|-------------------------------------------------|------|---------------------------------|
| 事業名 | かくだやまもと (主)角田山元線 さかもとどうろかいりょう 坂元道路改良事業 | 施行地名 | わたりぐんやまもとちようさかもと 亙理郡山元町坂元 地内 |
|-----|-------------------------------------------------|------|---------------------------------|

○事業計画図



| | | | | |
|--------------|-------|-----------|-----------|-----------|
| 河川整備 (工事) | 再評価時 | H19～H22年度 | | |
| | 再々評価時 | ～H24年度 | H32～H40年度 | |
| 河川整備 (用地) | 再評価時 | ～H18年度 | | |
| | 再々評価時 | ～H18年度 | | H32～H40年度 |
| 道路整備 (工事) | 再評価時 | H19～H22年度 | | |
| | 再々評価時 | H22～H24年度 | H19～H21年度 | H23～H24年度 |
| 用地買収 (用地) | 再評価時 | ～H18年度 | | |
| | 再々評価時 | H6～H20年度 | | H23～H24年度 |

(参考資料3)

事業施行状況等

| | | | |
|-----|-------------------------------------------------|------|--------------------------------|
| 事業名 | かくだやまもと (主)角田山元線 さかもとどうろかいりょう 坂元道路改良事業 | 施行地名 | わたりぐんやまもとちようさかもと 亶理郡山元町坂元地内 |
|-----|-------------------------------------------------|------|--------------------------------|

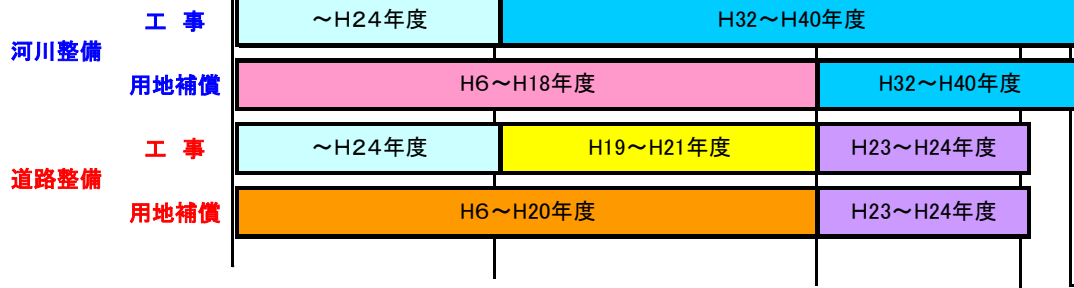
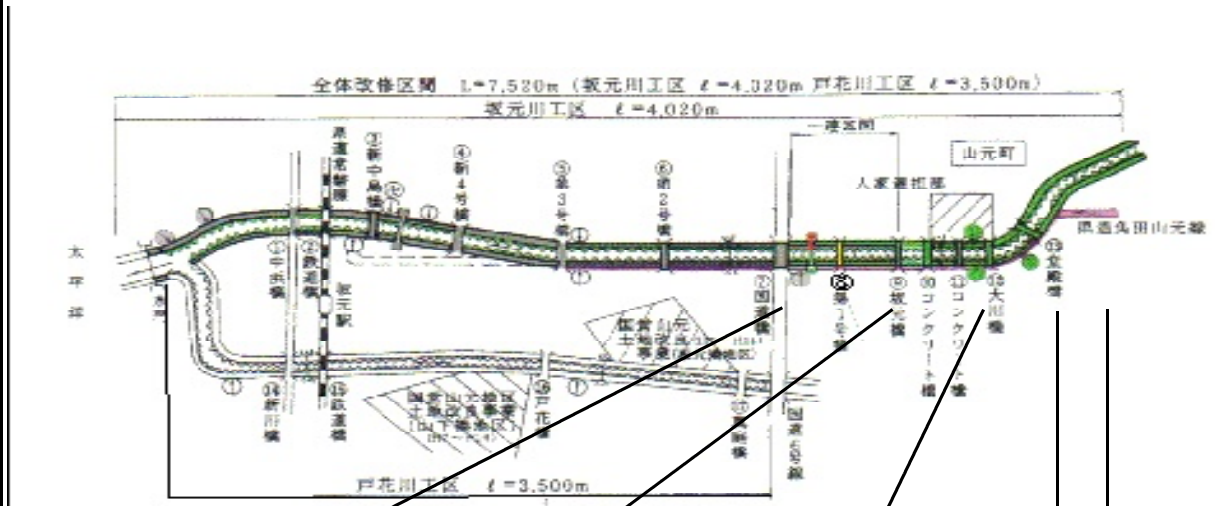
○坂元川河川改修事業

事業期間 : S47~H40

全体事業費 : 70.2億円

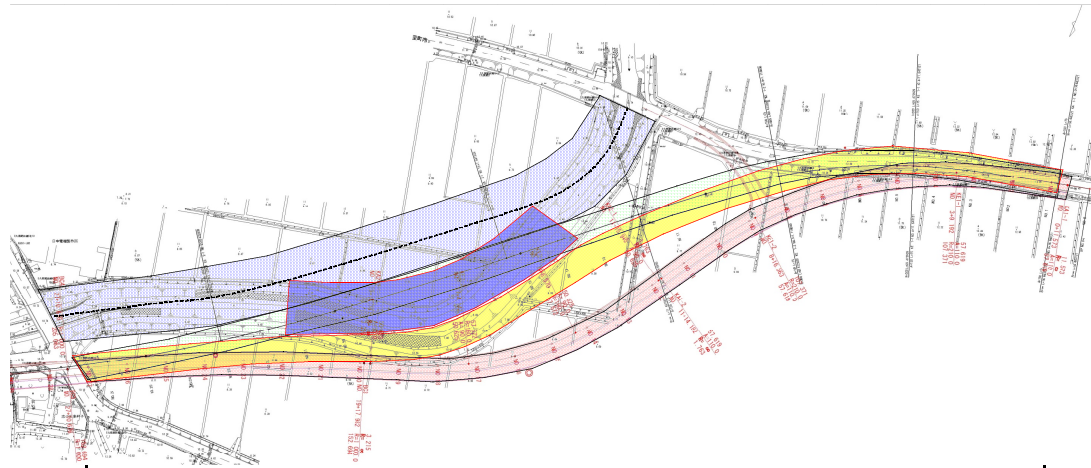
事業進捗率 : 66.3%

改修延長 : L=7,520m (坂元川工区 L=4,020m) (戸花川工区 L=3,500m)



【大川橋~堂殿橋】

赤線(黄着色) : 道路計画



計画見直し区間