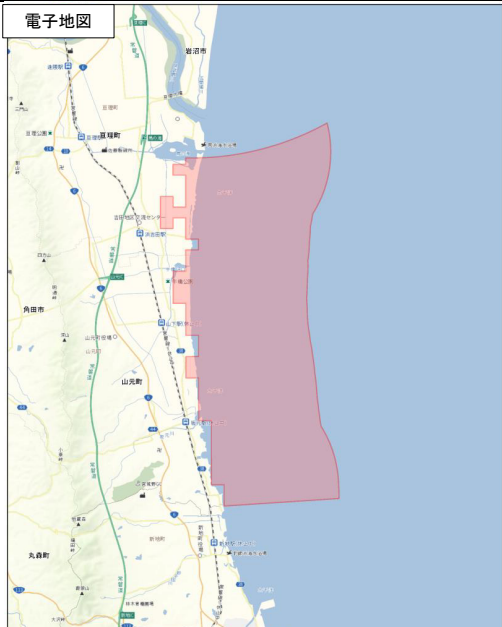


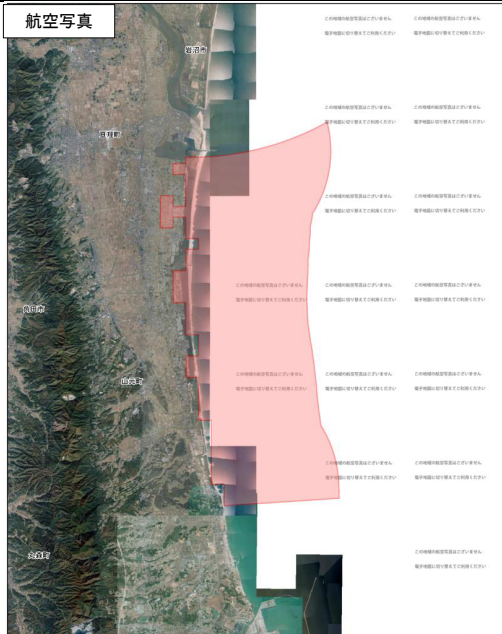
11 亘理・山元沿岸（亘理町・山元町）

電子地図



※背景地図は、NTT空間情報株式会社の「GeoSpace電子地図」を元に作成したものである。

航空写真



※背景地図は、NTT空間情報株式会社の「GeoSpace航空写真」を元に作成したものである。

(1) 選定理由

・沿岸部であり、沖合を含め風況が比較的良く、自然公園法の特別保護地区等のような大きな規制にはかからない。

(2) 地域の範囲

・亘理町～山元町の太平洋沿岸から 5km 付近のエリア。

(3) 特色

・沿岸部は東日本大震災の津波により大きく被災した。
 ・被災した海岸林では、新たな防風海岸林の森づくりが進められている。
 ・亘理町と山元町は、特に温暖な気候を利用したイチゴの名産地となっている。

(4) 社会的制約条件

水産業

・山元町南部沖に漁礁が存在する。
 ・近海ではホッキガイやアカガイ、シヤコ等が漁獲されている。

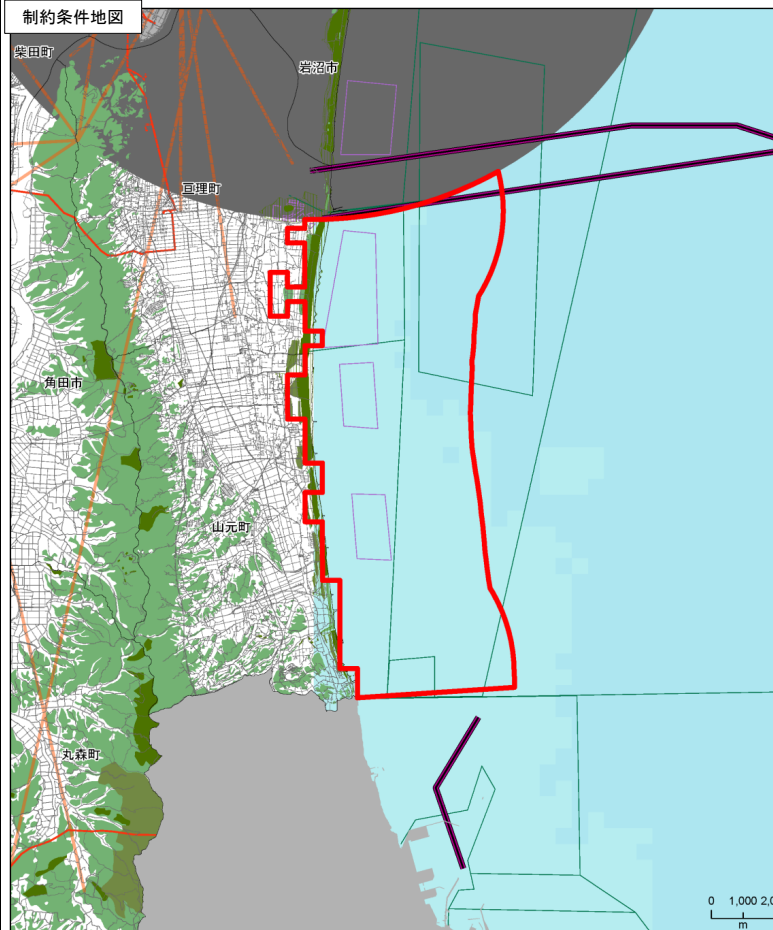
農業

・イチゴ園芸が盛んである。

系統連系

・亘理変電所(66kV)の空容量は2.7MW(平成28年9月時点)。
 ・山元変電所(66kV)の空容量は36.1MW(平成28年9月時点)。
 ・阿武隈川河口付近から東方に海底ケーブルが通っている。
 ・福島県新地町の相馬港から北方に海底ケーブルが通っている。

制約条件地図



自然環境保全法

■ 原生自然環境保全地域
 ■ 特別地区
 ■ 自然保全地域

漁業権設定区域

■ 区画漁業
 ■ 共同漁業
 ■ 定置漁業

候補地

■ 道路線
 ■ 送電線
 ■ 海底ケーブル
 ■ 等深線(水深100m)

自然公園法

指定区分

■ 特別保護地区
 ■ 第1種特別地域
 ■ 第2種特別地域
 ■ 第3種特別地域
 ■ 普通地域
 ■ 海城公園地区

区分

■ 国立公園
 ■ 国定公園
 ■ 都道府県立自然公園

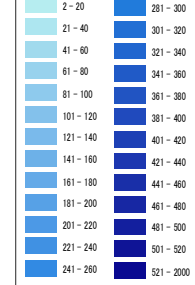
ラムサール条約湿地

■ 保安林
 ■ 民有林
 ■ 国有林
 ■ 滑走路
 ■ 制限表面
 ■ 自衛隊訓練海域PL
 ■ 伝線障害防止区域

鳥獣保護法

■ 特別保護地区

水深(m)



※背景地図は、国土交通省の「国土数値情報」、日本海洋データセンターの「500mメッシュ水深データ」、海上保安庁の「海洋台帳」、日本スーパーマップ株式会社の「SperBaseMap25000」を元に作成したものである。

(5) 法的制約条件

自然環境保全法

・県指定仙台湾海浜自然環境保全地域の普通地域。

農地法

・農業地域。

国有林野法

・海岸林のほとんどは国有林である。

漁業法

・第一種区画漁業権が設定されている。
 ・第一種、第二種、第三種共同漁業のエリアとなっている。

漁港漁場整備法

・第2種漁港(荒浜漁港)
 ・第1種漁港(磯浜漁港)

(6) 環境的制約条件

渡り鳥

・鳥の海や阿武隈川河口では、オオハクチョウ、コハクチョウの飛来が確認されている。

希少猛禽類

・サシバ、オオタカの生息が確認されている。
 ・ハチクマ、ミサゴ、ハヤブサ、チゴハヤブサ、オジロワシ、チュウヒ、ハイタカの生息の可能性が高い。

干潟

・鳥の海は環境省「日本の重要湿地500」の1つに選定されており、底生動物の種の多様性が高い。

(7) 地形的制約条件

候補地エリアの面積

・84.6 km²

風況

・地上高70m年平均風速
 6.0~6.9m/s(平均6.6m/s)

地形的特徴

・遠浅の海洋

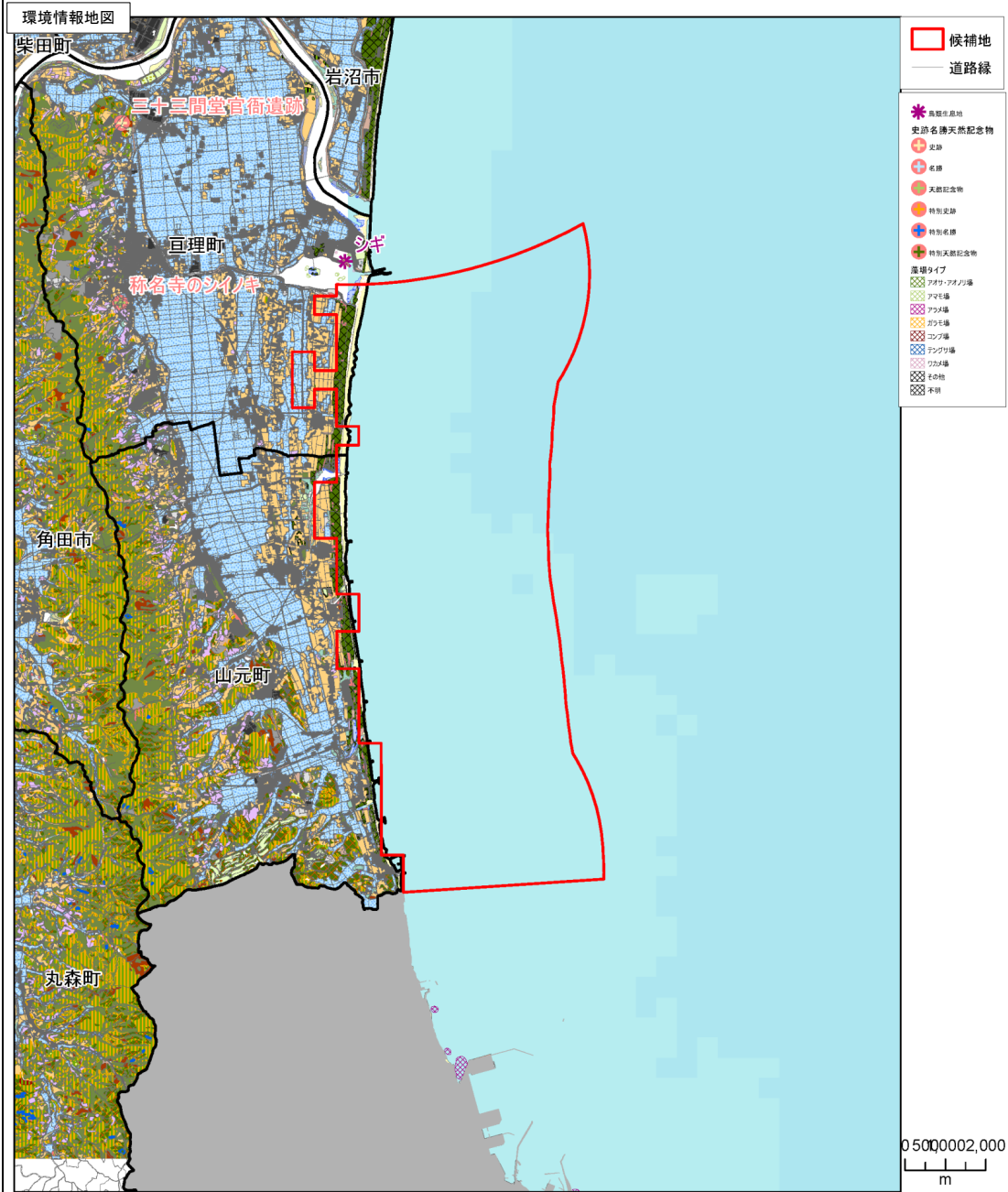
水深

・0~27m(平均16m)

(8) その他の留意事項

・なし。

11 亘理・山元沿岸（亘理町・山元町）



現況植生

凡例中区分

- | | |
|--------------|-------------------------|
| スギ・ヒノキ・サワラ植林 | ツツジ科植物群落 |
| ヒノキアスナロ群落 | トベラ群落 |
| アカマツ植林 | 竹林 |
| アカマツ群落 | 外国産樹種吹付地 |
| クロマツ植林 | 外国産樹種植林 |
| クロマツ群落 | 伐採跡地群落 |
| カラマツ植林 | ササ群落 |
| モミ群落 | アズマネザサ群落 |
| その他植林(常緑針葉樹) | クズ群落 |
| その他植林 | ススキ群団 |
| ダケカンバ群落 | シオクグ群落 |
| ミズナラ群落 | エゾノカワラナデシコーホロマンノコギリソウ群団 |
| ブナ・ミズナラ群落 | イブキボウフウ群団 |
| スズタケ・ブナ群団 | ヒルムシロクラス |
| イヌブナ群落 | ヨシクラス |
| アカシデーイヌシデ群落 | 河川敷砂礫地植生 |
| イヌシデーアカシデ群落 | 塩沼地植生 |
| ケヤキ群落 | 汽水域沈水植物群落 |
| コナラ群落 | 砂丘植生 |
| カシワ群落 | 果樹園 |
| オニグルミ群落 | 自然裸地 |
| フサザクラ群落 | 牧草地 |
| その他植林(落葉広葉樹) | 畑雑草群落 |
| シラカシ群落 | 水田雑草群落 |
| ウラジロガシ群落 | 放棄水田雑草群落 |
| スダジイ群落 | 残存・植栽樹群をもった公園、墓地等 |
| タブノキ群落 | ゴルフ場・芝地 |
| ヤナギ低木群落 | 路傍・空地雑草群落 |
| ヤナギ高木群落 | 干拓地 |
| ハンノキ群落 | 造成地 |
| ヤマハンノキ群落 | 市街地 |
| | 工場地帯 |

※背景地図は、国土交通省の「国土数値情報」、日本海洋データセンターの「500mメッシュ水深データ」、海上保安庁の「海洋台帳」、環境省の「自然環境基礎調査結果」を元に作成したものである。