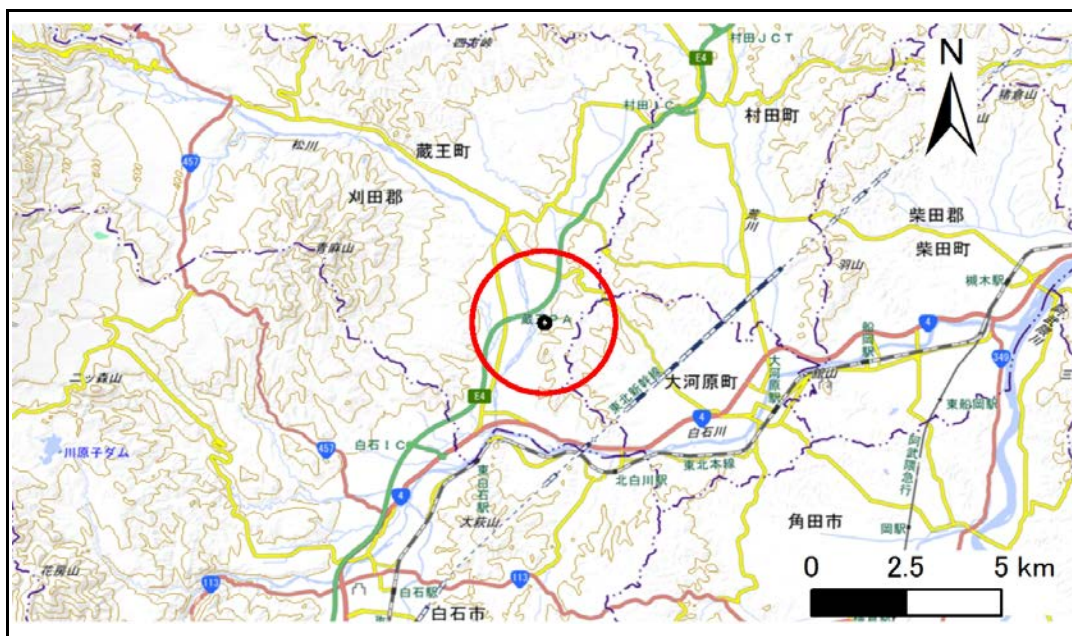


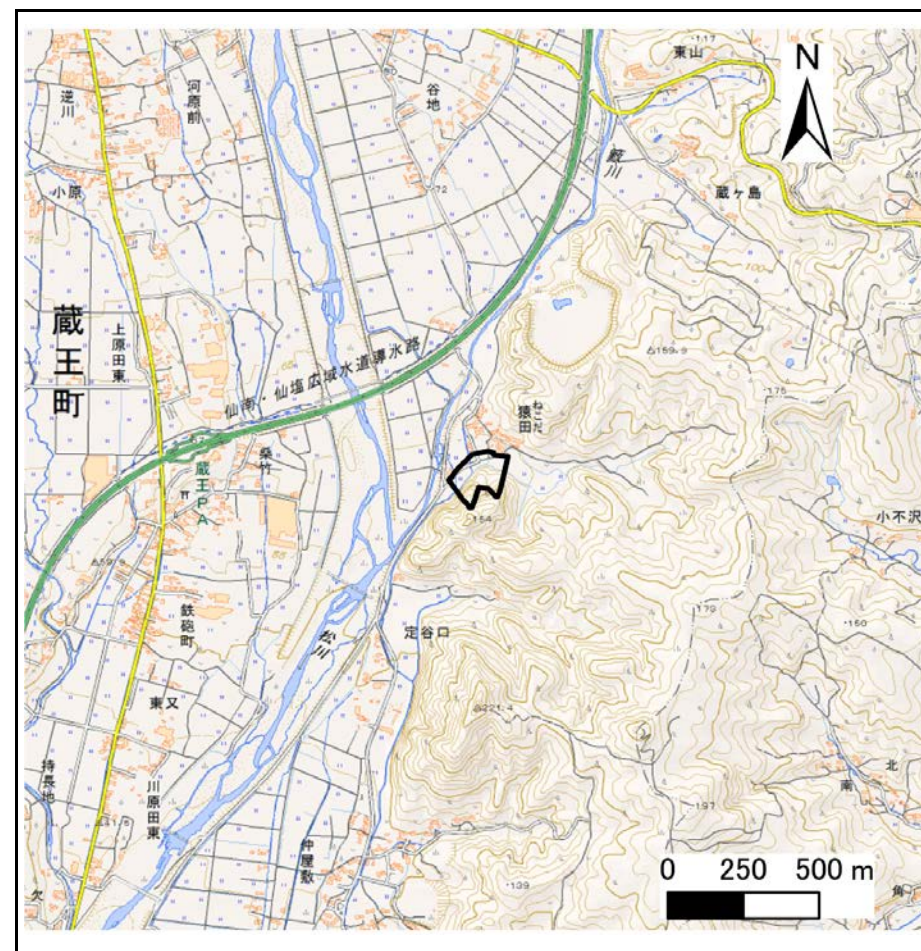
土砂災害警戒区域等の指定の告示に係る図書(その1)

| | |
|-------|------------|
| 告示番号 | 宮城県告示第454号 |
| 告示年月日 | 平成31年4月26日 |

| | |
|---------|---------------------|
| 自然現象の種類 | 急傾斜地の崩壊 |
| 箇所番号 | Ⅲ-自-0024(133100024) |
| 箇所名 | 定谷口 |
| 所在地 | 刈田郡蔵王町宮字大日向山、猿田 |
| 調査機関 | 宮城県大河原土木事務所 |



位置図(S=1:200,000)



概況図(S=1:25,000)

この地図は、国土地理院長の承認を得て、同院発行の数値地図25000(地図画像)、数値地図200000(地図画像)を複製したものです。(承認番号 平29情複、第1004号)

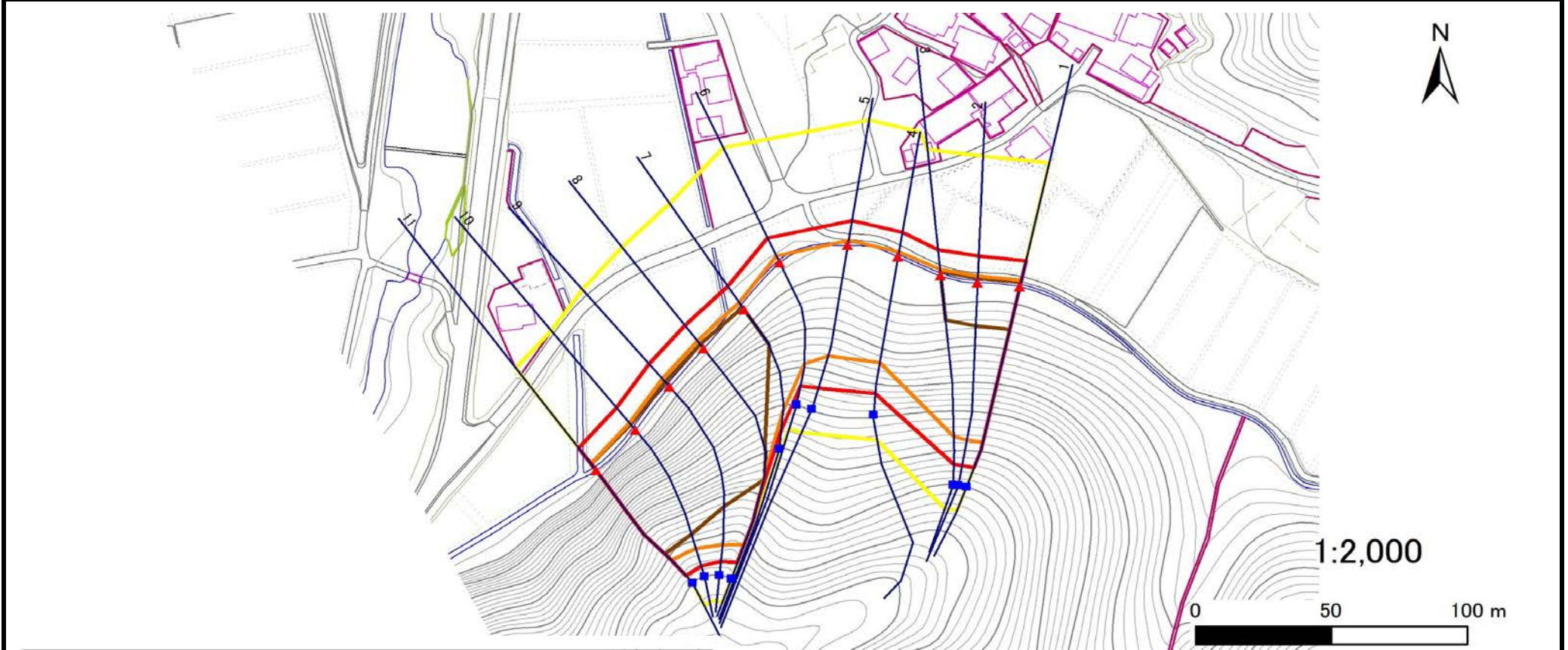
土砂災害警戒区域等の指定の告示に係る図書(その2)

| | |
|-------|------------|
| 告示番号 | 宮城県告示第454号 |
| 告示年月日 | 平成31年4月26日 |

危害のおそれのある土地、著しい危害のおそれのある土地の設定図

| | |
|------|--------|
| 調査年度 | 平成29年度 |
|------|--------|

| | | | | | | |
|---------|------|----------------------|-----|-----|-----|-----------------|
| 急傾斜地の位置 | 箇所番号 | Ⅲ-自-0024(1331000024) | 箇所名 | 定谷口 | 所在地 | 刈田郡蔵王町宮字大日向山、猿田 |
|---------|------|----------------------|-----|-----|-----|-----------------|



| | | |
|-------------------------------|---|---|
| 危害のおそれのある土地の区域(土砂災害警戒区域) | | |
| 著しい危害のおそれのある土地の区域(土砂災害特別警戒区域) | 土石等の(移動)高さが1m以下の場合、 土石等の移動による力が100kN/m ² を越える区域 | ■ |
| | 土石等の堆積の高さが3mを越える区域 | ■ |
| | それ以外の区域 | ■ |

| | | |
|----|--------------|--------|
| 凡例 | ■ 上端 ▲ 下端 | — 横断測線 |
|----|--------------|--------|

