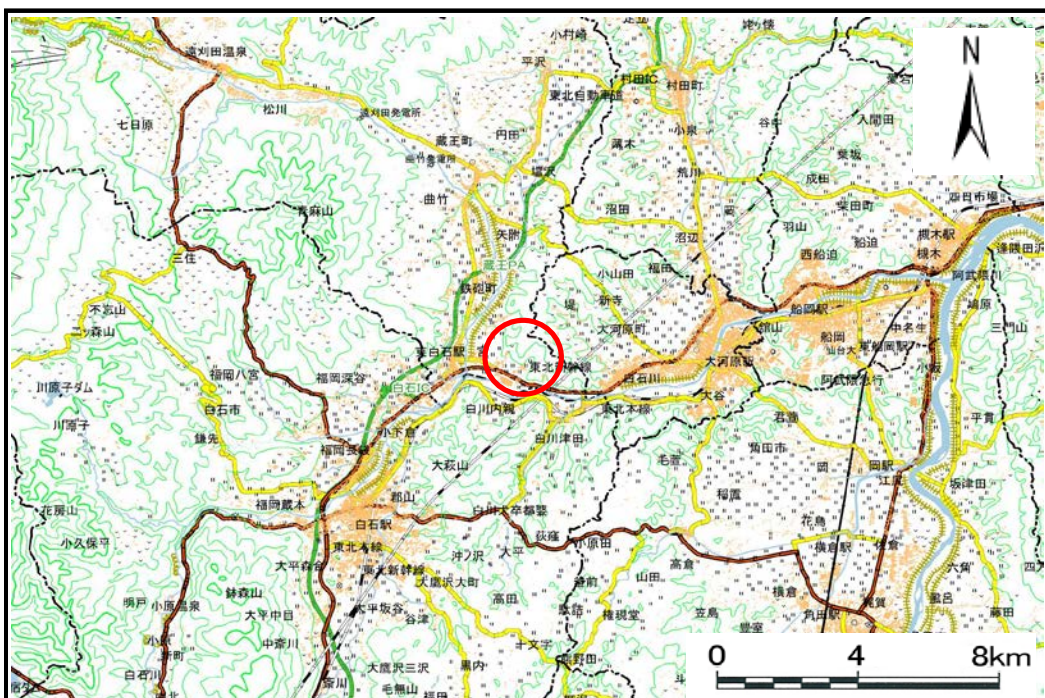


## 土砂災害警戒区域等の指定の告示に係る図書(その1)

告示番号	宮城県告示第456号
告示年月日	平成31年4月26日

自然現象の種類	土石流
溪流番号	1-21-082(1212100082)
水系名	
河川名	
溪流名	臼久保屋敷沢2
所在地	刈田郡蔵王町宮字臼久保入、臼久保前、臼久保山、臼久保向、臼久保大立山
調査機関	宮城県大河原土木事務所



位置図(S=1:200,000)



位置図(S=1:25,000)

この地図は、国土地理院長の承認を得て、同院発行の数値地図200000(地図画像)及び電子地形図(タイル)を複製したものである。(承認番号 平30情複、第559)



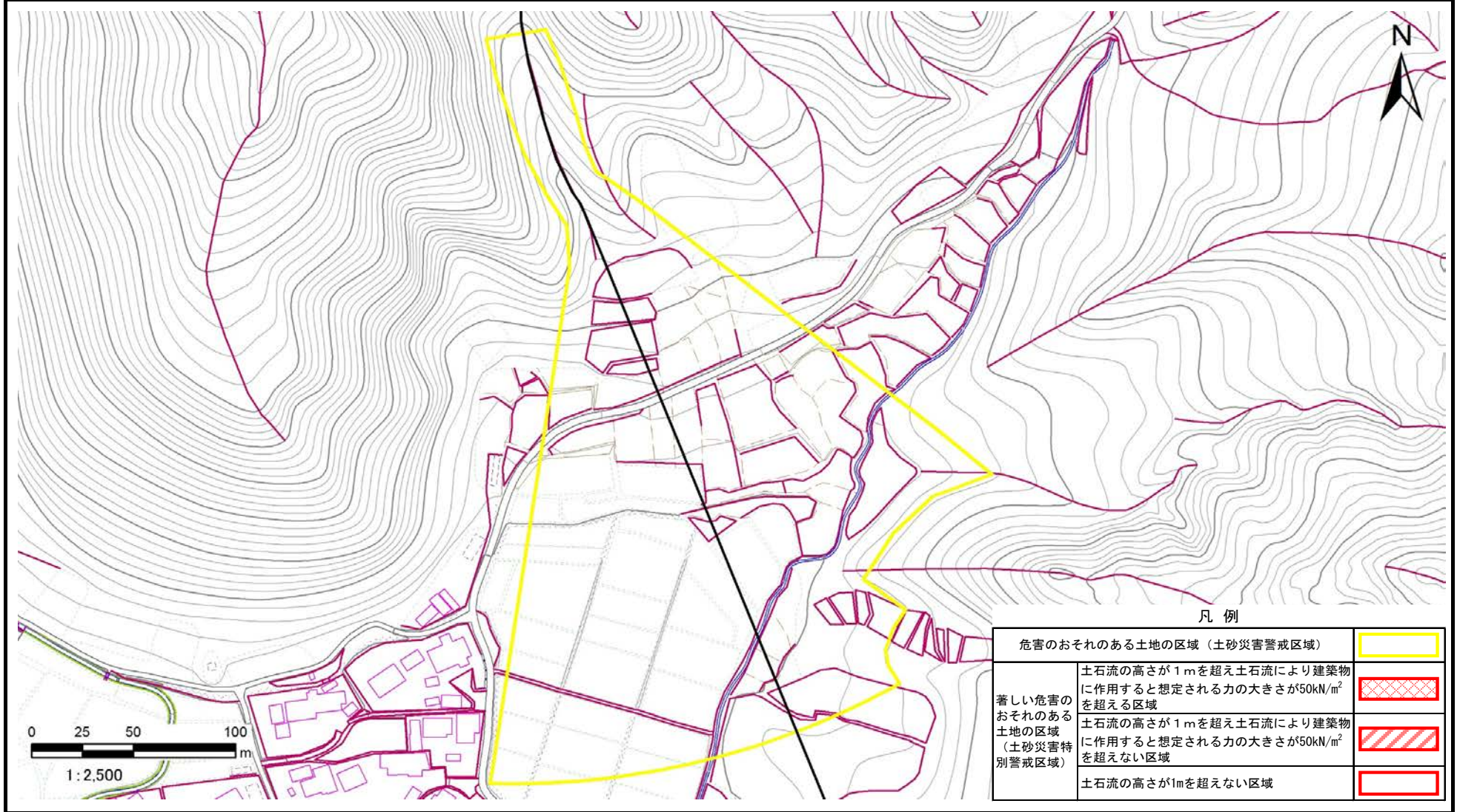
# 土砂災害警戒区域等の指定の告示に係る図書（その2）

告示番号	宮城県告示第456号
告示年月日	平成31年4月26日

危害のおそれのある土地、著しい危害のおそれのある土地の設定図

調査年度	平成29年度
------	--------

溪流の位置	溪流番号	1-21-082	溪流名	白久保屋敷沢2	所在地	刈田郡蔵王町宮宇白久保入、白久保前、白久保山、白久保向、白久保大立山
-------	------	----------	-----	---------	-----	------------------------------------



凡例					
危害のおそれのある土地の区域（土砂災害警戒区域）					
著しい危害のおそれのある土地の区域（土砂災害特別警戒区域）	<table border="1"> <tr> <td>土石流の高さが1mを超え土石流により建築物に作用すると想定される力の大きさが50kN/m<sup>2</sup>を超える区域</td> <td></td> </tr> <tr> <td>土石流の高さが1mを超え土石流により建築物に作用すると想定される力の大きさが50kN/m<sup>2</sup>を超えない区域</td> <td></td> </tr> </table>	土石流の高さが1mを超え土石流により建築物に作用すると想定される力の大きさが50kN/m <sup>2</sup> を超える区域		土石流の高さが1mを超え土石流により建築物に作用すると想定される力の大きさが50kN/m <sup>2</sup> を超えない区域	
土石流の高さが1mを超え土石流により建築物に作用すると想定される力の大きさが50kN/m <sup>2</sup> を超える区域					
土石流の高さが1mを超え土石流により建築物に作用すると想定される力の大きさが50kN/m <sup>2</sup> を超えない区域					
土石流の高さが1mを超えない区域					