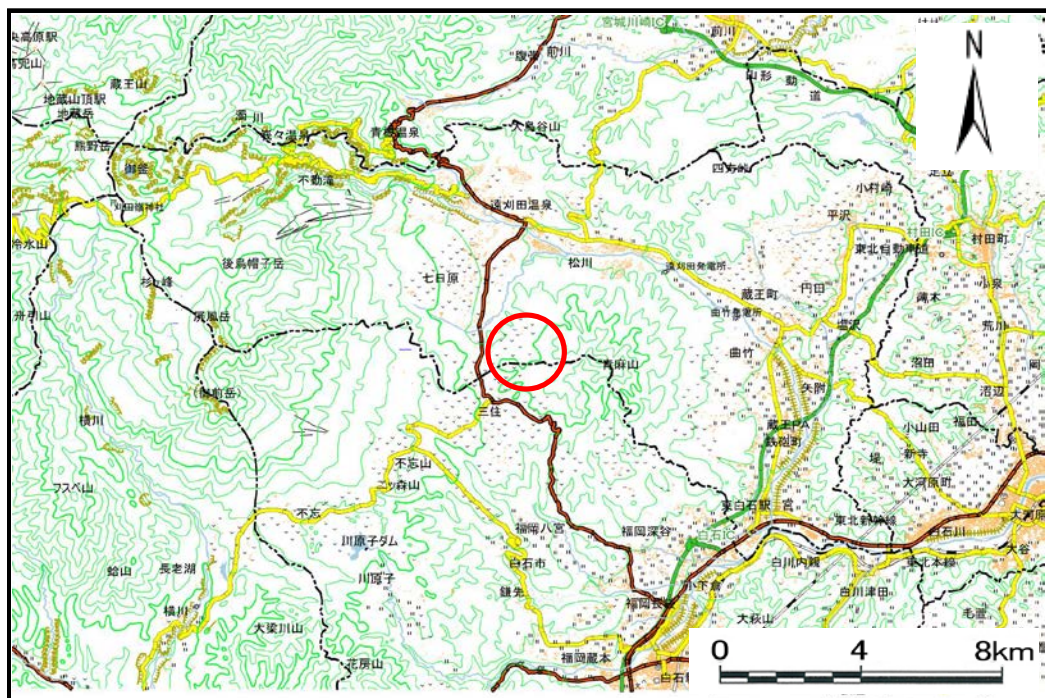


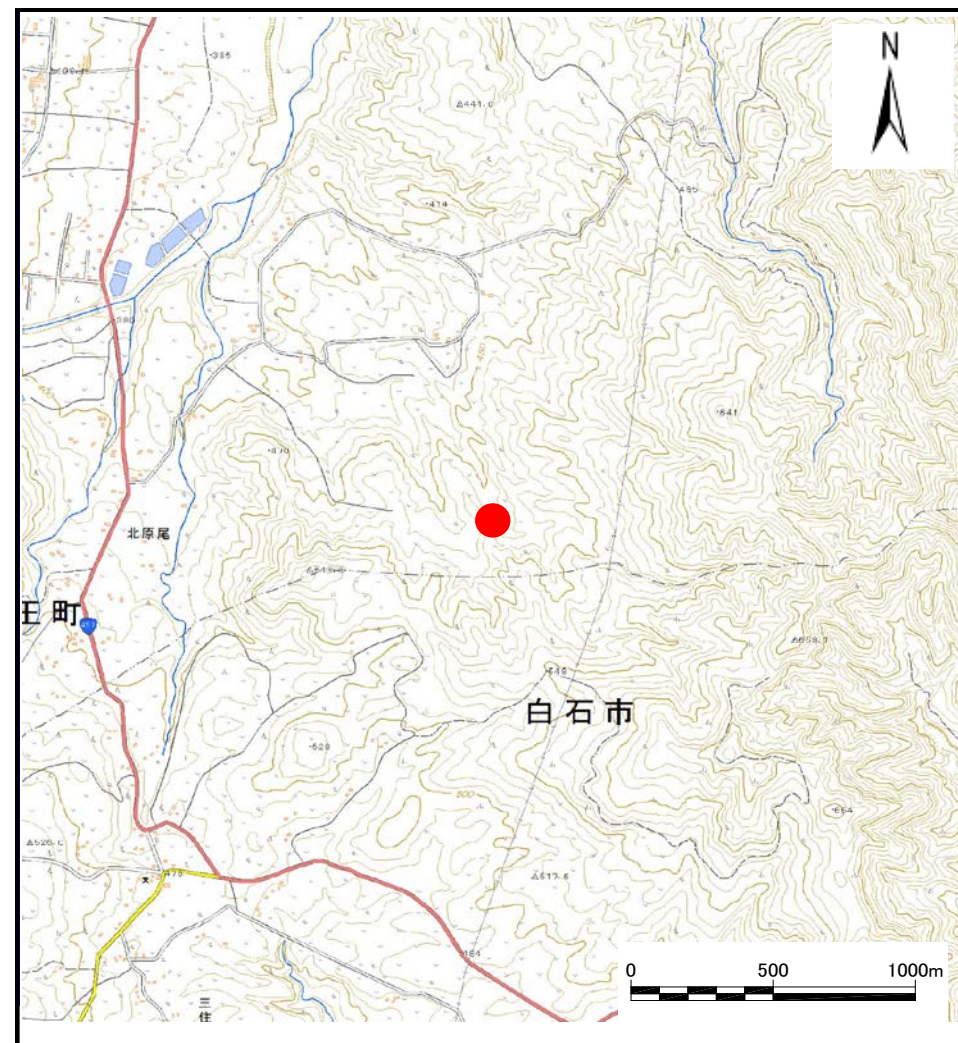
土砂災害警戒区域等の指定の告示に係る図書(その1)

| | |
|-------|------------|
| 告示番号 | 宮城県告示第454号 |
| 告示年月日 | 平成31年4月26日 |

| | |
|---------|----------------------|
| 自然現象の種類 | 土石流 |
| 溪流番号 | 1-21-027(1212100027) |
| 水系名 | 阿武隈川 |
| 河川名 | 秋山沢川 |
| 溪流名 | 北原尾沢1 |
| 所在地 | 刈田郡蔵王町遠刈田温泉字北原尾 |
| 調査機関 | 宮城県大河原土木事務所 |



位置図(S=1:200,000)



位置図(S=1:25,000)

この地図は、国土地理院長の承認を得て、同院発行の数値地図200000(地図画像)及び電子地形図(タイル)を複製したものである。(承認番号 平30情複、第559)

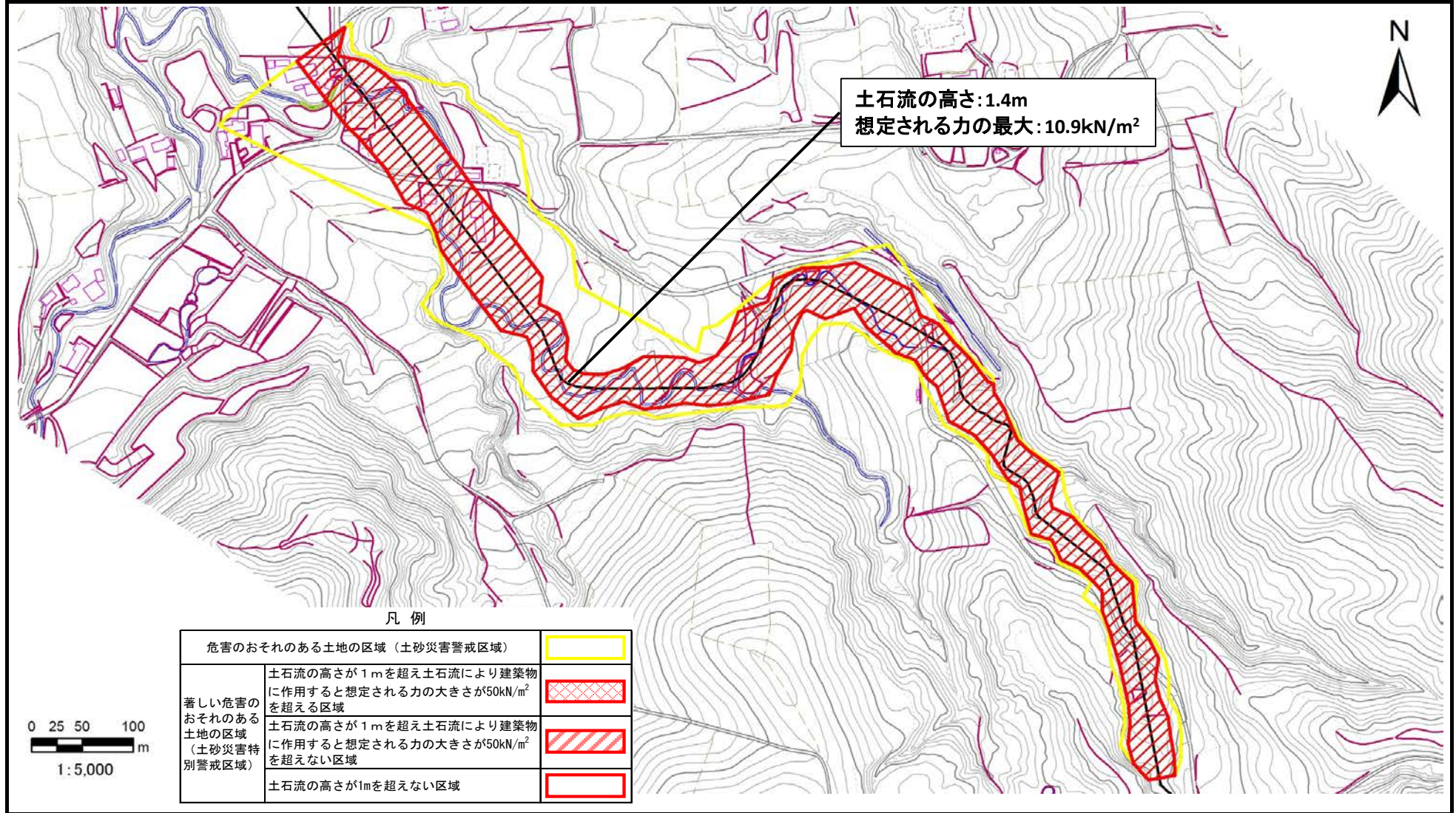
土砂災害警戒区域等の指定の告示に係る図書（その2）

| | |
|-------|------------|
| 告示番号 | 宮城県告示第454号 |
| 告示年月日 | 平成31年4月26日 |

| | |
|------|--------|
| 調査年度 | 平成29年度 |
|------|--------|

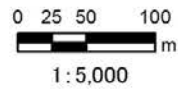
危害のおそれのある土地、著しい危害のおそれのある土地の設定図

| | | | | | | |
|-------|------|----------|-----|-------|-----|-----------------|
| 溪流の位置 | 溪流番号 | 1-21-027 | 溪流名 | 北原尾沢1 | 所在地 | 刈田郡蔵王町遠刈田温泉字北原尾 |
|-------|------|----------|-----|-------|-----|-----------------|



凡例

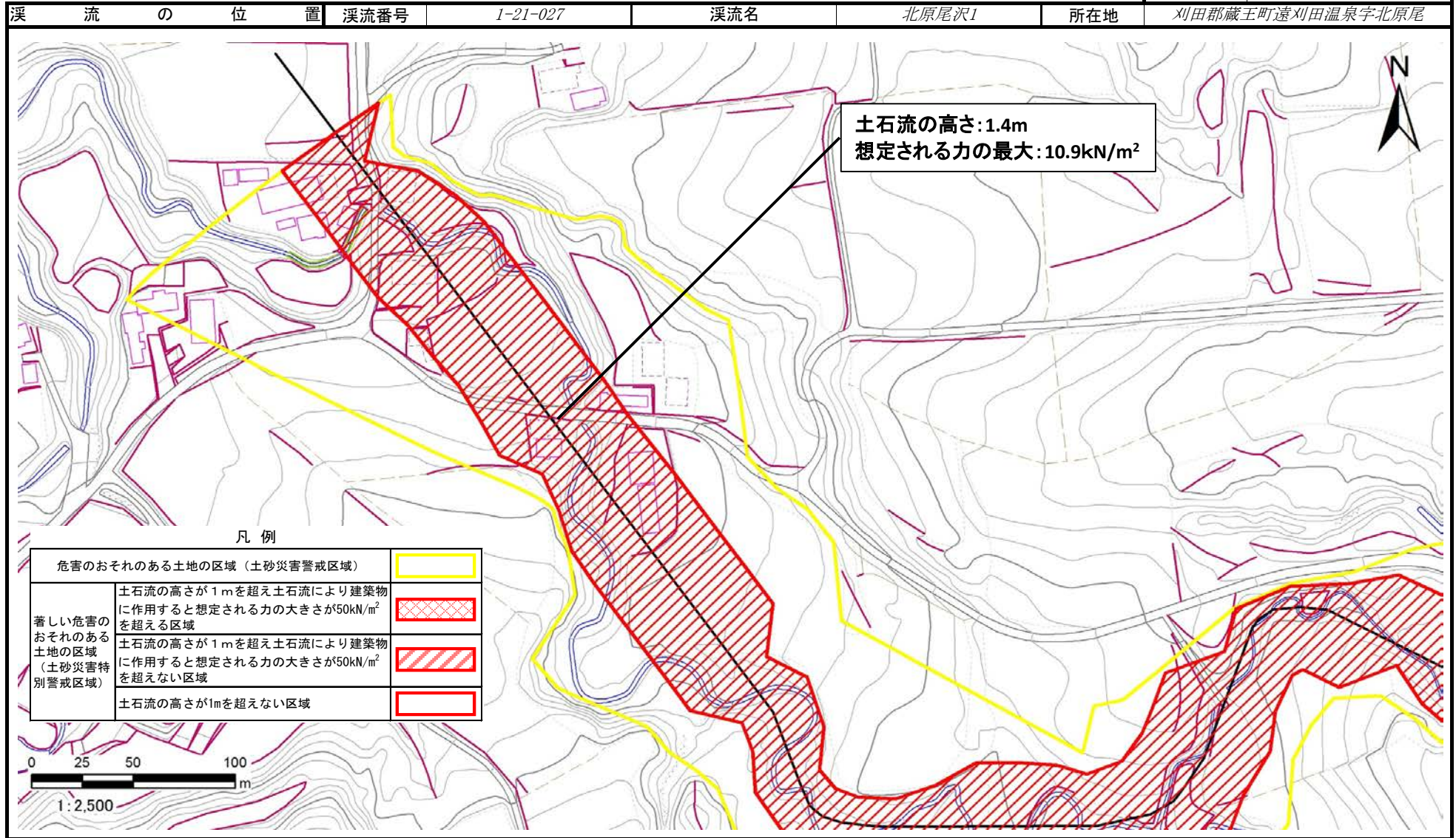
| | |
|---|--|
| 危害のおそれのある土地の区域（土砂災害警戒区域） | |
| 著しい危害のおそれのある土地の区域（土砂災害特別警戒区域） | |
| 土石流の高さが1mを超え土石流により建築物に作用すると想定される力の大きさが50kN/m ² を超える区域 | |
| 土石流の高さが1mを超え土石流により建築物に作用すると想定される力の大きさが50kN/m ² を超えない区域 | |
| 土石流の高さが1mを超えない区域 | |



土砂災害警戒区域等の指定の告示に係る図書（その2）

| | |
|-------|------------|
| 告示番号 | 宮城県告示第454号 |
| 告示年月日 | 平成31年4月26日 |
| 調査年度 | 平成29年度 |

危害のおそれのある土地、著しい危害のおそれのある土地の設定図



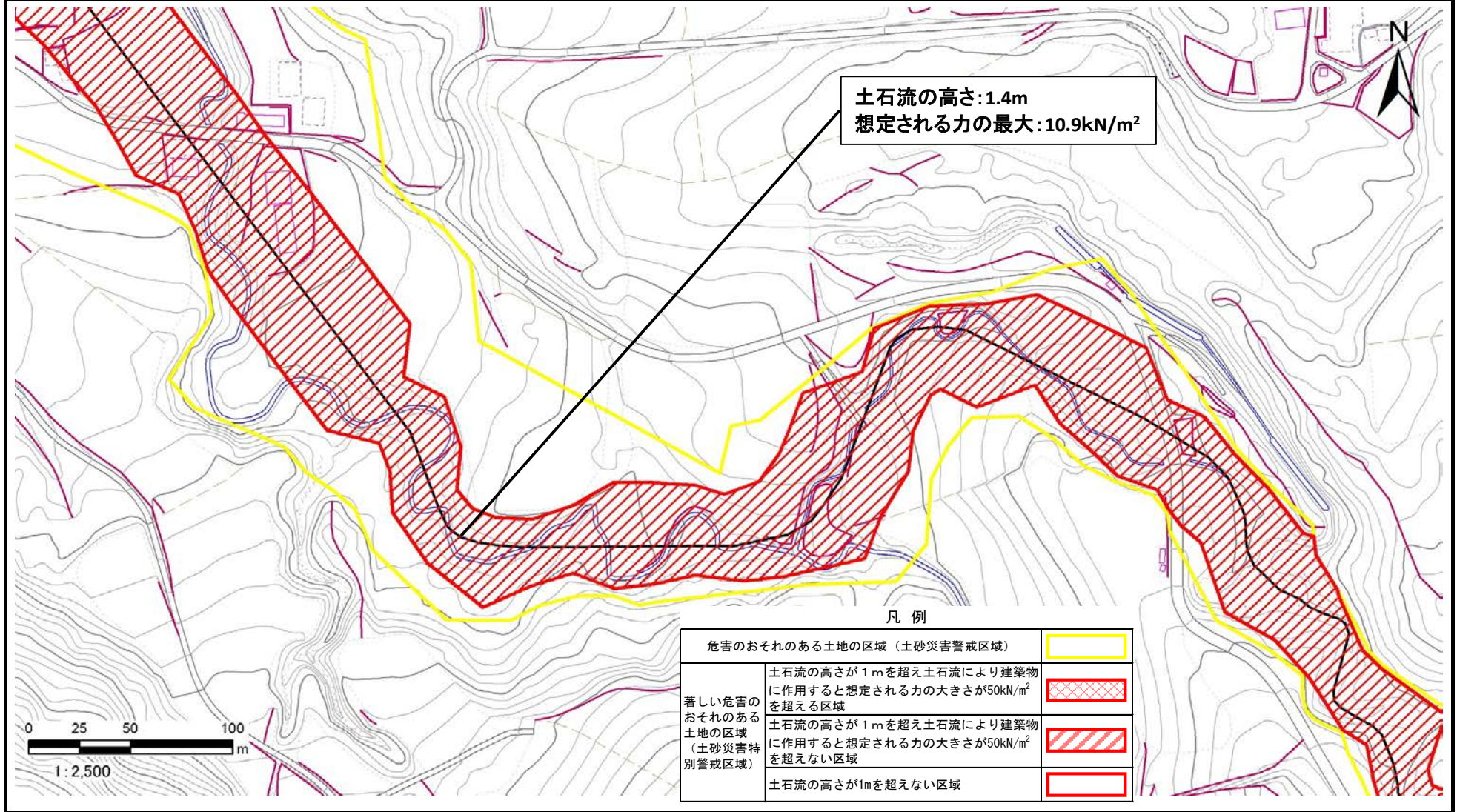
土砂災害警戒区域等の指定の告示に係る図書（その2）

| | |
|-------|------------|
| 告示番号 | 宮城県告示第454号 |
| 告示年月日 | 平成31年4月26日 |

危害のおそれのある土地、著しい危害のおそれのある土地の設定図

| | |
|------|-----------------|
| 調査年度 | 平成29年度 |
| 所在地 | 刈田郡蔵王町遠刈田温泉字北原尾 |

| | | | | | | |
|-------|------|----------|-----|-------|-----|-----------------|
| 渓流の位置 | 渓流番号 | 1-21-027 | 渓流名 | 北原尾沢1 | 所在地 | 刈田郡蔵王町遠刈田温泉字北原尾 |
|-------|------|----------|-----|-------|-----|-----------------|



土砂災害警戒区域等の指定の告示に係る図書（その2）

| | |
|-------|-----------------|
| 告示番号 | 宮城県告示第454号 |
| 告示年月日 | 平成31年4月26日 |
| 調査年度 | 平成29年度 |
| 所在地 | 刈田郡蔵王町遠刈田温泉字北原尾 |

危害のおそれのある土地、著しい危害のおそれのある土地の設定図

