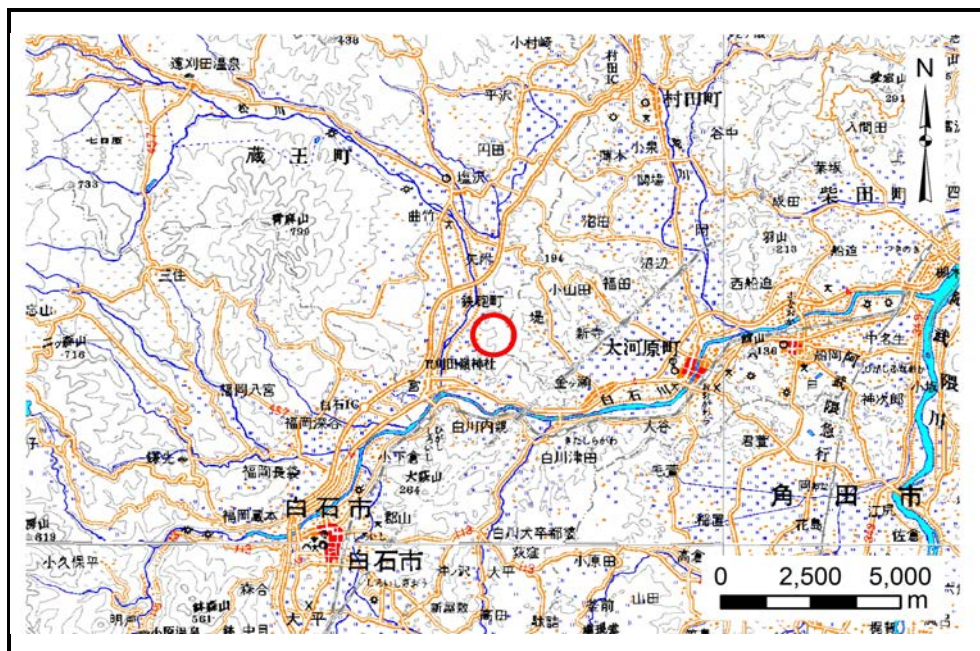


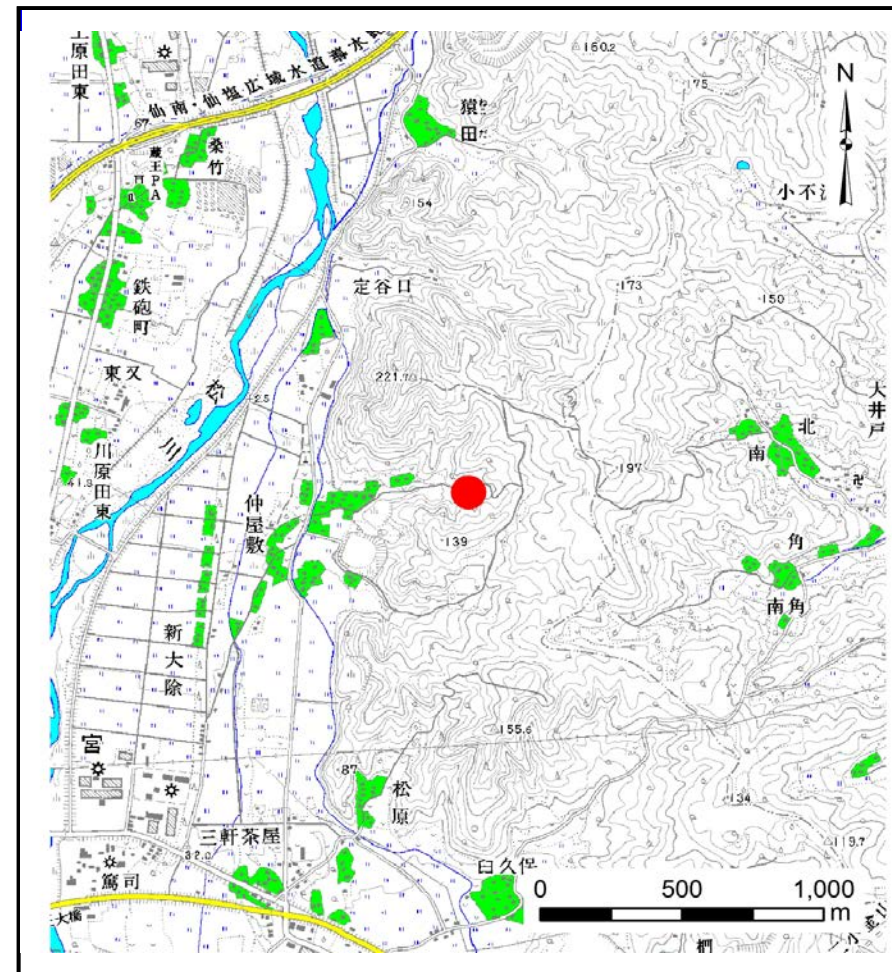
## 土砂災害警戒区域等の指定の告示に係る図書(その1)

告示番号	
告示年月日	

自然現象の種類	土石流
溪流番号	1-21-077(1212100077)
水系名	阿武隈川
河川名	白石川
溪流名	仲屋敷沢2
所在地	刈田郡蔵王町宮字原入、字戸井下、字原前、字新原前、字二渡入
調査機関	宮城県大河原土木事務所



位置図(S=1:200,000)



位置図(S=1:25,000)

この地図は、国土地理院長の承認を得て、同院発行の数値地図200000(地図画像)及び電子地形図25000を複製したものである。(承認番号 平29情複、第1013号)



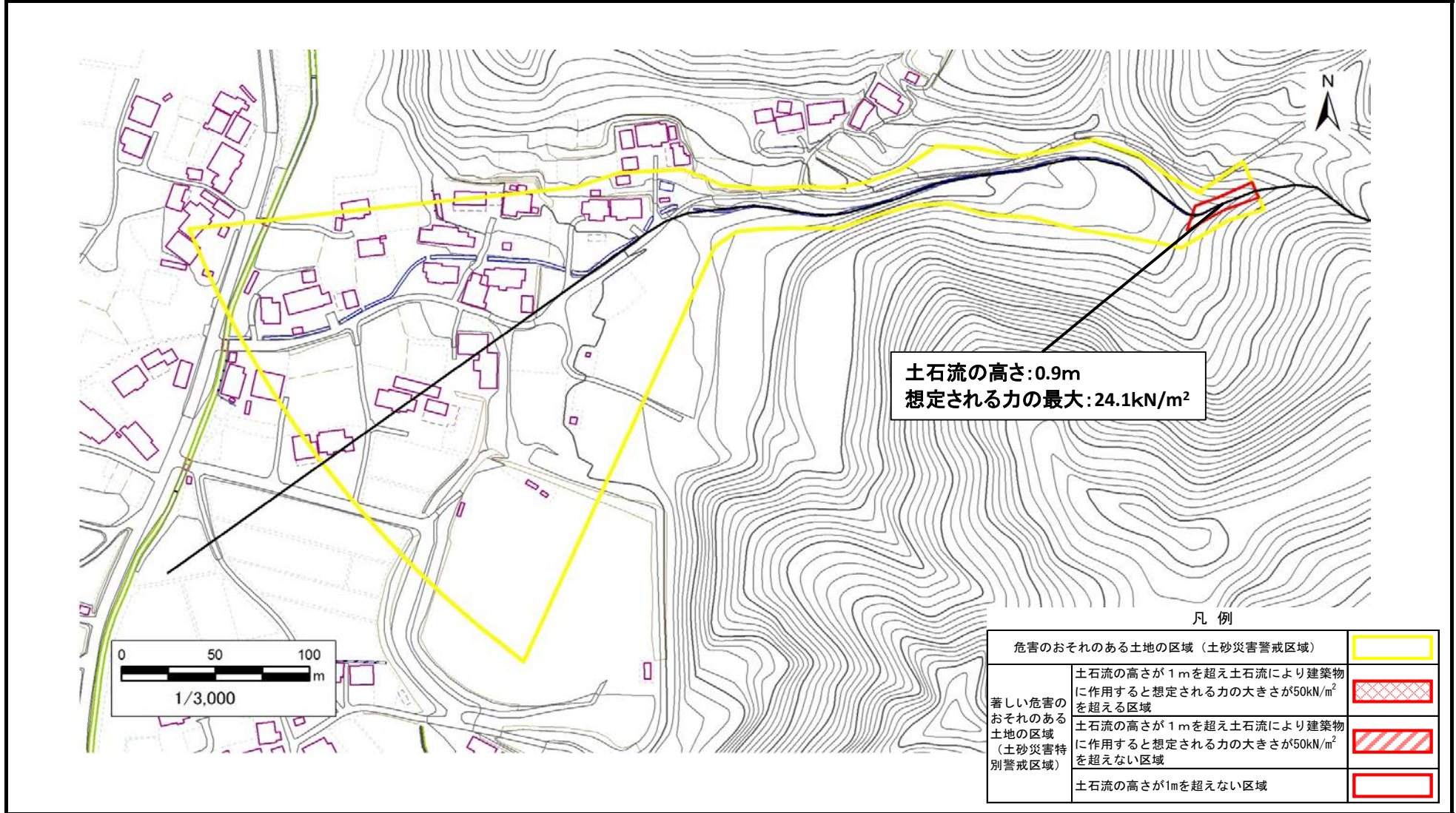
# 土砂災害警戒区域等の指定の告示に係る図書（その2）

告示番号	
告示年月日	

調査年度	平成28年度
------	--------

危害のおそれのある土地、著しい危害のおそれのある土地の設定図

渓流の位置	渓流番号	1-21-077(1212100077)	渓流名	仲屋敷沢2	所在地	刈田郡蔵玉町宮字原人、字戸井下、字原前、字新原前、字二渡入
-------	------	----------------------	-----	-------	-----	-------------------------------



凡例

危害のおそれのある土地の区域（土砂災害警戒区域）	
著しい危害のおそれのある土地の区域（土砂災害特別警戒区域）	土石流の高さが1mを超え土石流により建築物に作用すると想定される力の大きさが50kN/m <sup>2</sup> を超える区域 
	土石流の高さが1mを超え土石流により建築物に作用すると想定される力の大きさが50kN/m <sup>2</sup> を超えない区域 
	土石流の高さが1mを超えない区域 