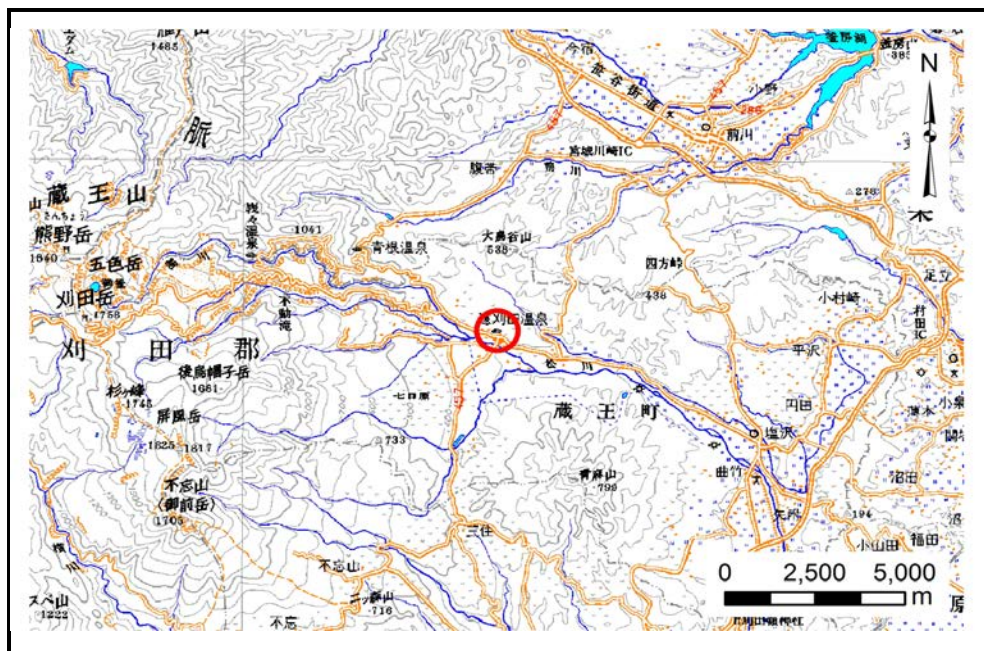


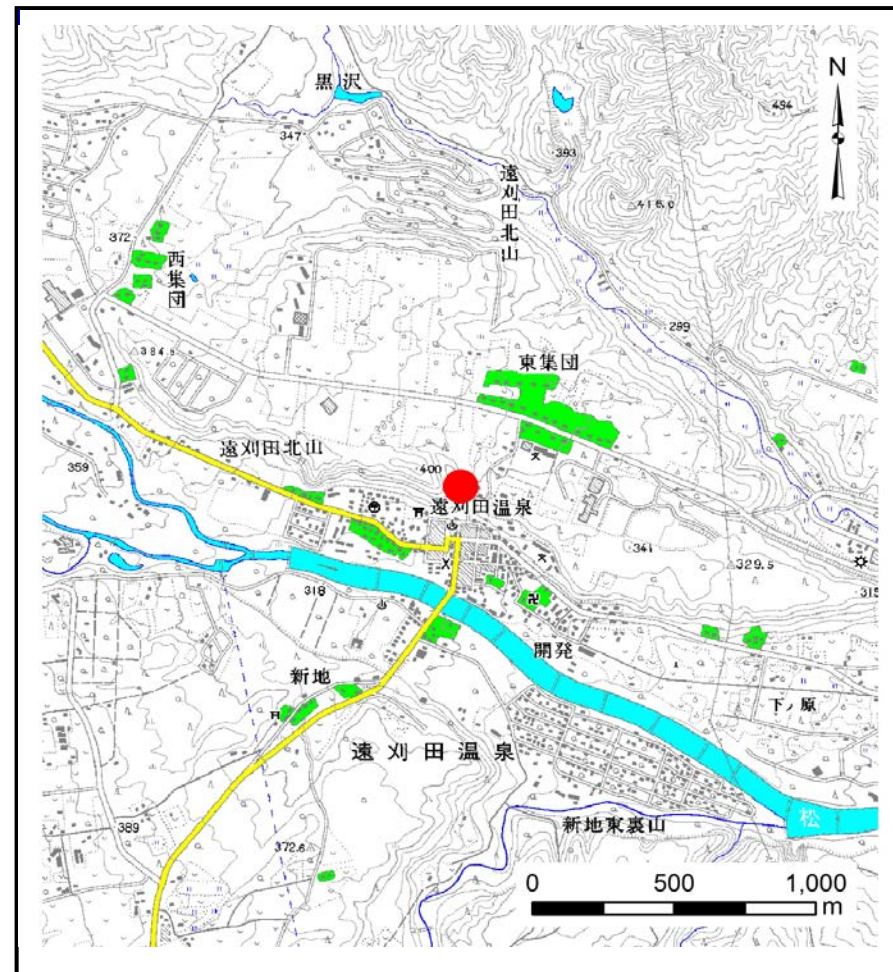
土砂災害警戒区域等の指定の告示に係る図書(その1)

| | |
|-------|------------|
| 告示番号 | 宮城県告示第178号 |
| 告示年月日 | 平成30年2月27日 |

| | |
|---------|---|
| 自然現象の種類 | 土石流 |
| 溪流番号 | 1-21-034(1212100034) |
| 水系名 | 阿武隈川 |
| 河川名 | 松川 |
| 溪流名 | 入の沢 |
| 所在地 | 刈田郡蔵王町遠刈田温泉字遠刈田北山、遠刈田温泉本町、遠刈田温泉仲町、遠刈田温泉字遠刈田西裏、遠刈田温泉寿町、遠刈田温泉旭町 |
| 調査機関 | 宮城県大河原土木事務所 |



位置図(S=1:200,000)



位置図(S=1:25,000)

この地図は、国土地理院長の承認を得て、同院発行の数値地図200000(地図画像)及び電子地形図25000を複製したものである。(承認番号 平29情複、第1013号)

土砂災害警戒区域等の指定の告示に係る図書（その2）

| | |
|-------|------------|
| 告示番号 | 宮城県告示第178号 |
| 告示年月日 | 平成30年2月27日 |
| 調査年度 | 平成28年度 |

危害のおそれのある土地、著しい危害のおそれのある土地の設定図

| | | | | | | |
|-------|------|----------------------|-----|-----|-----|---|
| 溪流の位置 | 溪流番号 | 1-21-034(1212100034) | 溪流名 | 入の沢 | 所在地 | 刈田郡蔵王町遠刈田温泉字遠刈田北山、遠刈田温泉本町、遠刈田温泉中町、遠刈田温泉字遠刈田西原、遠刈田温泉南町、遠刈田温泉船町 |
|-------|------|----------------------|-----|-----|-----|---|

